

Akciové trhy – denní zpráva

ČESKÝ AKCIOVÝ TRH

8. ČERVNA 2007

	7.6.				6.6.	5.6.	% změna za					Obrot (mil.Kč)	Roční	
	open	high	low	close	close	close	1 den	1 týden	1 měsíc	1 rok	rok 2007		minimum	maximum
PX	1 839.4	1 847.8	1 831.9	1 840.7	1 838.5	1 845.2	0.1%	0.4%	0.8%	41.5%	15.8%	2 628	1 166.6	1 850.5
CME	1 879	1 882	1 860	1 878	1 878.0	1 877.0	0.0%	2.9%	-4.4%	46.1%	28.5%	78.7	1 158.0	1 999.0
Telefonica O2 CR	606.4	609.6	602.0	603.90	604.2	612.5	-0.0%	-1.0%	0.2%	31.2%	26.9%	231.8	417.2	622.8
ČEZ	1 065.0	1 070.0	1 057.5	1 066.00	1 058.0	1 069.0	0.8%	-0.7%	-0.8%	63.1%	11.0%	1202.8	565.5	1 094.0
ECM	1 803.0	1 810.0	1 781.0	1 798.00	1 790.0	1 806.0	0.4%	-1.2%	-4.8%	#N/A	25.6%	50.2	#N/A	#N/A
Erste Bank	1 687	1 685	1 674	1 684	1 686	1 674	-0.1%	1.9%	3.7%	38.4%	5.2%	113.6	1 130	1 711
Komerční banka	3 916	3 934	3 879	3 905	3 908	3 922	-0.1%	1.5%	0.2%	27.8%	26.0%	375.0	2 815	4 131
Orco Pr. Group	3 494	3 515	3 447	3 458	3 498	3 515	-1.1%	-1.4%	0.8%	44.6%	25.5%	67.3	2 044	3 706
PEGAS	805	800	795	800	802	817	-0.2%	-1.1%	-0.7%	#N/A	6.2%	7.7	#N/A	#N/A
Philip Morris CR	10 576	10 620	10 500	10 515	10 500	10 525	0.1%	0.0%	0.8%	-15.3%	-3.0%	19.8	8 873	12 458
Unipetrol	278.3	281.4	276.4	279.00	278.6	278.5	0.1%	1.7%	14.8%	45.4%	19.1%	130.6	156.8	286.0
Zentiva	1 436	1 447	1 424	1 433	1 440.0	1 426.0	-0.5%	-0.6%	-3.5%	34.9%	13.0%	350.4	843.0	1 548.0

ZPRÁVY A KOMENTÁŘE

TO2 ČR: Prodej budov se dokončuje

Konečné nabídky na nákup 300 budov které vlastní Telefónica ČR, musí být podány ještě během příštího pondělí. Nejvyšší prvotní nabídku údajně podala společnost Central Park Praha (274 mil. EUR), následně společnost Rosebud (218 mi. EUR), Hochtief (210 mil. EUR), Bohemia Real Estate (200 mil. EUR) a Telereal (190 mil. EUR). Nicméně dva uchazeči s nejvyšší nabídkou možná nepodají konečnou nabídku, ale další uchazeči, kteří nabízejí 150-180 mil. EUR, byli přidáni do užšího výběru (Cecopra, Modele Europe Investments, Star a údajně také Balon). (MF Dnes)

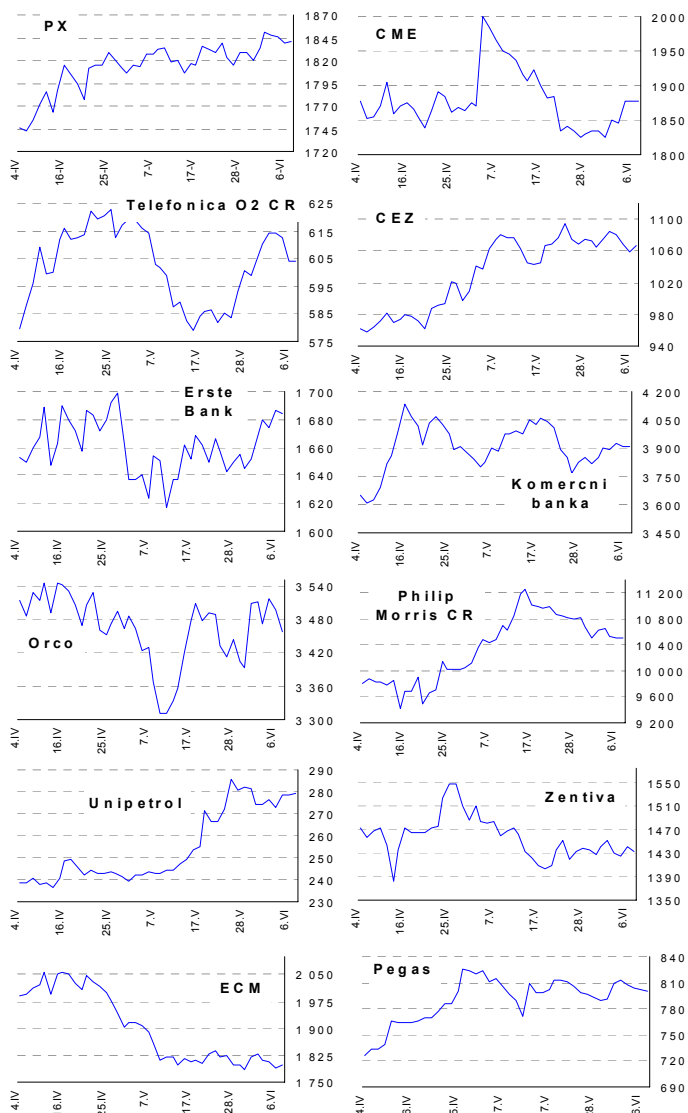
Na první pohled se zdá, že nejvyšší nabídka bude pro tyto nemovitosti nízká, ale my jsme do našich původních kalkulací zahrnuli také hlavní sídlo O2. Díky skutečnosti, že sídlo bude prodáno separátně, tak bychom raději počkali na finální cenu a situaci zatím předčasně nehodnotili. (Jakub Židoň +420 224 995 340)

TO2 ČR: Finální ANO limitům cen roamingu

Deník MF Dnes napsal, že země EU daly finální souhlas pro regulaci cen roamingu. Nové regulované ceny by měly začít platit od poloviny léta. Češi, kteří se rozhodnou ponechat si současné roamingové tarify, si o ně budou muset zažádat. (MF Dnes)

Vše je v souladu s předešlým prohlášením, takže by již mělo být zahrnuto v ceně akcií. (Jakub Židoň +420 224 995 340)

GRAFY AKCIÍ A INDEXU PX



Akcie	Doporučení	12M cíl. cena	Datum
CME	Akumulovat	97.8 USD	31.1.07
ČEZ	Držet	989 Kč	22.11.06
Telefonica O2 CR	Držet	600 Kč	8.3.07
Komerční banka	Akumulovat	4 400 Kč	5.5.07
Orco	Držet	3 690 Kč	28.3.07
Unipetrol	Koupit	262 Kč	20.11.06
Zentiva	Koupit	1 760 Kč	25.5.07
Philip Morris CR	V revizi	v revizi	---
ECM	V revizi	v revizi	---
Pegas	Akumulovat	806 Kč	1.3.07

Česká spořitelna, a.s., Na Perštýně 1, Praha 1

Akcie prodej: Jan Korb, tel: +420/224 995 490; Michal Tobiáš, tel: +420/224 995 491; Pavel Krabička On-line obchodování s CP: www.brokerjet.cz

Analýza: Jakub Židoň, tel: +420/224 995 340, email: JZidon@csas.cz, Petr Bártek, tel: +420/224 995 227, Radim Kramule, tel: +420/224 995 213

Důležitá upozornění (tzv. „disclaimer“), včetně případného konfliktu zájmů, dle Vyhlášky o poctivé prezentaci investičních doporučení (114/2006 Sb.) jsou k dispozici na webových stránkách tvůrce tohoto dokumentu – odboru Ekonomických a strategických analýz České spořitelny www.csas.cz/analýza. Přímý odkaz na dokument s důležitými upozorněními je: www.csas.cz/analýza/upozorneni. Historie vydaných investičních doporučení je k dispozici v Měsíčních strategích, které jsou dostupné na výše uvedené webové adrese.

Akciové trhy – denní zpráva

ZAHRA NIČNÍ AKCIOVÉ TRHY

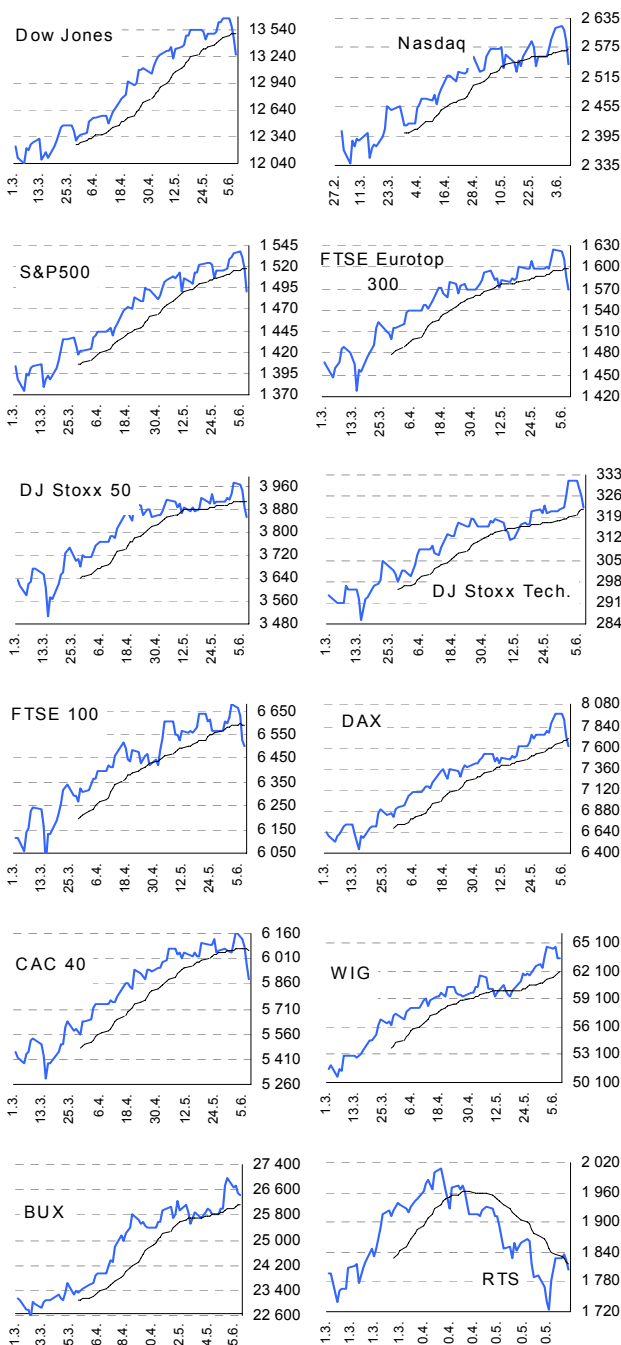
8. června 2007

Index	7.6.	6.6.	5.6.	% změna za					Vývoj v roce 2007	Roční	
				1 den	1 týden	1 měsíc	6 měsíců	1 rok		minimum	maximum
Dow Jones IA	13 266.73	13 465.67	13 595.46	-1.5%	-2.6%	-0.3%	8.0%	21.4%	6.4%	10 706.14	13 676.32
Nasdaq Composite	2 541.38	2 587.18	2 611.23	-1.8%	-2.4%	-1.2%	4.7%	18.1%	5.2%	2 020.39	2 618.29
S&P 500	1 490.72	1 517.38	1 530.95	-1.8%	-2.6%	-1.2%	5.9%	18.7%	5.1%	1 223.69	1 539.18
FTSE Eurotop 300	1 569.05	1 586.45	1 612.13	-1.1%	-2.6%	-1.6%	8.4%	21.7%	5.8%	1 238.73	1 625.91
DJ Stoxx 50	3 853.49	3 887.09	3 940.60	-0.9%	-2.0%	-1.3%	6.3%	15.9%	4.2%	3 204.35	3 972.45
DJ Stoxx Technology	322.02	326.37	328.74	-1.3%	-1.2%	1.5%	7.2%	12.6%	4.7%	262.08	331.11
FTSE 100	6 505.10	6 522.70	6 632.80	-0.3%	-1.8%	-1.5%	6.1%	14.0%	4.6%	5 506.80	6 676.70
DAX Xetra	7 618.61	7 730.05	7 919.83	-1.4%	-3.4%	1.2%	18.8%	37.4%	15.5%	5 292.14	7 987.85
CAC 40	5 890.49	5 977.87	6 078.54	-1.5%	-3.5%	-3.0%	9.5%	22.1%	6.3%	4 615.44	6 168.15
BUX (Maďarsko)	26 435.34	26 517.93	26 729.09	-0.3%	-1.0%	1.3%	11.5%	26.8%	6.4%	18 461.79	27 002.49
WIG (Polsko)	63 527.02	63 527.02	64 622.68	0.0%	-0.1%	3.7%	21.4%	57.9%	23.5%	36 020.66	64 622.68
RTS (Rusko)	1 803.59	1 823.63	1 833.66	-1.1%	1.3%	-6.4%	-2.4%	26.0%	-6.2%	1 234.82	2 008.42
ISE Nat. (Turecko)	44 843.86	45 861.01	46 451.60	-2.2%	-4.8%	0.4%	12.5%	22.2%	14.6%	31 950.56	48 032.72
CECE (Střed.Evropa)	3 673.92	3 689.45	3 775.05	-0.4%	-0.5%	-3.6%	7.4%	37.2%	9.5%	2 325.20	3 815.23

Nejziskovější / nejztrátovější akcie – USA, západní Evropa

index	nejzisk. akcie	kurz	% zm.	nejztrát. akcie	kurz	% zm.
Dow Jones	IBM	\$101.80	-0.6%	Alcoa Inc	\$38.93	-2.3%
	Verizon Comms	\$42.59	-0.8%	Microsoft	\$29.62	-2.2%
	Merck	\$50.34	-0.8%	AT&T	\$39.52	-2.1%
	Intel	\$21.31	-0.8%	3M	\$84.88	-2.0%
	McDonald's	\$50.21	-0.8%	Exxon Mobil	\$81.96	-2.0%
Nasdaq 100	Biomet Inc	\$45.56	3.1%	Activision Inc	\$18.43	-5.8%
	Marvell Technlgy	\$15.90	0.6%	Celgene Corp	\$57.24	-5.7%
	Apple Computer	\$124.02	0.3%	Urban Outfitters	\$24.89	-4.5%
	NTL	not be found	0.0%	Joy Global	\$55.84	-3.8%
	Amer Pwr Convers	not be found	0.0%	Electronic Arts	\$48.45	-3.5%
DJ Stoxx 50	Ericsson (SEK)	25.70	0.0%	France Telecom	21.19	-6.4%
	Vodafone (Ěp)	158.40	2.1%	SUEZ (Ě)	39.71	-3.8%
	GlaxoSmithKline	1299.00	2.1%	E.ON (Ě)	113.34	-2.6%
	Shell Transport (Ě)	1933.00	0.8%	UBS (SFr)	75.30	-2.0%
	BP (Ěp)	562.00	0.5%	BSCH (Ě)	13.80	-1.8%
DAX	Deutsche Post	€24.0	1.1%	E.ON	€113.3	-2.6%
	Adidas-Salomon	€45.3	-0.2%	Commerzbank	€35.5	-2.5%
	Infineon Tech.	€11.3	-0.3%	Bayer	€51.9	-2.4%
	Schering	€103.2	-0.3%	Volkswagen	€109.4	-2.2%
	DaimlerChrysler	€64.5	-0.4%	MAN	€102.0	-2.2%
CAC 40	TF1	€26.3	0.4%	France Telecom	€21.2	-6.4%
	Renault	€109.1	0.2%	SUEZ	€39.7	-3.8%
	Arcelor	€56.5	0.1%	Sanofi-Synthelab	€67.6	-2.8%
	AGF Assur.	€124.3	0.0%	Vinci	€54.8	-2.3%
	Alcatel	€0.0	0.0%	Dexia	€23.0	-2.2%
FTSE 100	Schroders	£p0.0	0.0%	Persimmon	£p1240.0	-3.7%
	Amvescap PLC	£p0.0	0.0%	Land Secs Group	£p1757.0	-3.6%
	Scottish Power	£p0.0	0.0%	Alliance&Leicest	£p1121.0	-2.6%
	Corus Group	£p0.0	0.0%	Hammerson	£p1473.0	-2.6%
	Gallaher Group	£p0.0	0.0%	Cadbury	£p680.0	-2.6%

Hlavní indexy + 20denní klouzavý průměr



Střední a východní Evropa

	7.6.	6.6.	1 den	1 týden	1 měsíc	rok 2007
Egis (HUF)	21 000	20 950	0.2%	-4.5%	0.0%	-19.9%
Gedeon Richter (HUF)	36 450	38 000	-4.1%	-4.0%	-1.6%	-16.1%
Pliva (HRK)	820	820	0.0%	-0.6%	-1.2%	0.0%
Krka (SIT)	910	910	-0.0%	0.1%	3.9%	16.5%
Eesti Telekom (Kr.)	7.91	7.90	0.1%	-6.1%	-5.3%	-5.8%
Matav (HUF)	954	952	0.2%	2.4%	-9.9%	-9.8%
Telecom Austria (Ě)	19.45	19.45	0.0%	-4.4%	-4.7%	-4.2%
TPSA (PLN)	21.3	21.3	0.0%	1.3%	-6.5%	-13.5%
BorsodChem (HUF)	#N/A	#N/A	#N/A	#N/A	#N/A	#N/A
Mol (HUF)	24 610	24 400	0.9%	2.6%	9.9%	13.9%
OMV (Ě)	48.00	48.00	0.0%	-2.7%	0.2%	11.7%
PKN Orlen (PLN)	52.4	52.4	0.0%	7.0%	11.8%	9.7%
Bank Austria Credit.(Ě)	143.80	143.80	0.0%	4.2%	2.7%	20.0%
Bank BPH (PLN)	998.0	998.0	0.0%	3.9%	-3.1%	7.7%
BRE (PLN)	535.0	535.0	0.0%	4.9%	2.6%	59.2%
OTP Bank (HUF)	9 380	9 450	-0.7%	-4.7%	-6.3%	7.2%
Pekao (PLN)	257.3	257.3	0.0%	2.1%	-5.3%	13.4%
Raiffeisen Intl. Bank (Ě)	110.5	110.5	0.0%	-4.9%	7.4%	-4.3%

Dnešní očekávané události

14:30 US: zahraniční obchod

Konsensus

63,5