

# Akciové trhy – denní zpráva

ČESKÝ AKCIOVÝ TRH

24. KVĚTNA 2007

	23.5.				22.5.	21.5.	% změna za					Obrot (mil.Kč)	Roční	
	open	high	low	close	close	close	1 den	1 týden	1 měsíc	1 rok	rok 2007		minimum	maximum
PX	1 820.1	1 838.7	1 820.1	1 838.2	1 828.3	1 832.6	0.5%	1.2%	1.3%	33.4%	15.7%	4 144	1 166.6	1 838.2
CME	1 832	1 841	1 811	1 841	1 835.0	1 884.0	0.3%	-4.2%	-2.6%	38.9%	25.9%	235.2	1 158.0	1 999.0
Telefonica O2 CR	581.6	588.5	580.5	585.00	581.7	586.1	0.6%	1.0%	-5.5%	25.1%	22.9%	520.1	417.2	622.8
ČEZ	1 078.0	1 096.0	1 070.4	1 094.00	1 076.0	1 068.0	1.7%	5.0%	10.4%	49.9%	14.0%	1594.9	565.5	1 094.0
ECM	1 829.0	1 848.0	1 834.0	1 839.00	1 830.0	1 803.0	0.5%	1.2%	-9.4%	#N/A	28.4%	64.7	#N/A	#N/A
Erste Bank	1 652	1 667	1 648	1 666	1 650	1 662	1.0%	0.2%	-1.0%	29.6%	4.1%	118.8	1 130	1 711
Komerční banka	3 877	4 015	3 876	3 895	4 012	4 044	-2.9%	-3.9%	-4.1%	17.7%	25.7%	735.5	2 815	4 131
Orco Pr. Group	3 491	3 504	3 479	3 488	3 490	3 478	-0.1%	2.0%	-1.1%	42.5%	26.6%	45.3	2 044	3 706
PEGAS	810	820	806	807	811	819	-0.6%	0.9%	2.7%	#N/A	7.1%	8.6	#N/A	#N/A
Philip Morris CR	11 025	10 950	10 800	10 875	11 001	10 976	-1.1%	-3.3%	11.9%	1.1%	0.3%	51.9	8 873	12 625
Unipetrol	267.9	272.6	265.0	271.90	266.3	266.4	2.1%	7.3%	11.8%	27.5%	16.0%	268.3	156.8	271.9
Zentiva	1 436	1 457	1 432	1 452	1 435.0	1 410.0	1.2%	2.0%	-1.6%	35.1%	14.5%	500.2	843.0	1 548.0

## ZPRÁVY A KOMENTÁŘE

### ČEZ: energetická burza bude definitivně zpožděna

Pražská energetická burza se, podle slov generálního ředitele Davida Kučery, s definitivní platností nebude spuštěna 1 července, z důvodu stále chybějících konkrétních předpisů ohledně obchodování s elektřinou. Žádné jiné datum nebylo stanoveno, ale Kučera očekává spuštění někdy během července. (MF Dnes)

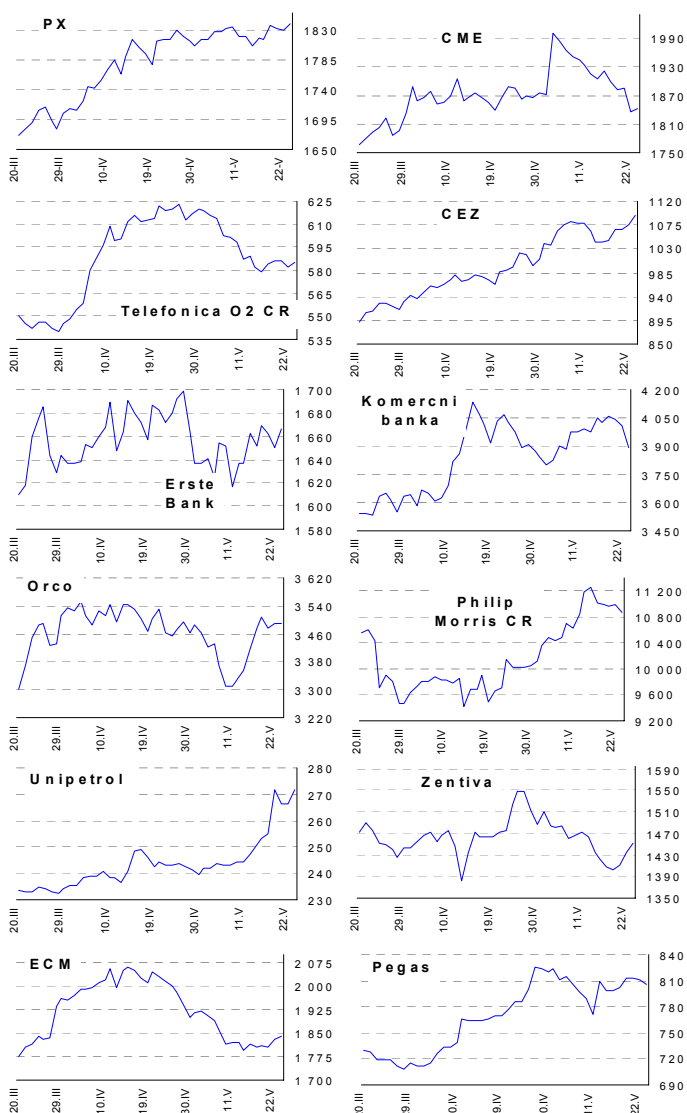
*Nevidíme tuto situaci pro ČEZ jako pohromu a připomínáme, že ČEZ v minulosti stanovoval ceny na příští rok zpravidla ke konci srpna. Je tu také stále možnost prodávat elektřinu skrze aukci jako tomu bylo v minulosti. (Jakub Židoň +420 224 995 340)*

### Telefónica O2 ČR: Evropský Parlament schválil strop cen za roaming

Jak bylo všeobecně očekáváno, Evropský Parlament včera schválil strop maximálních cen za roaming (EUR 0.49 a 0.24). Připomínáme, že tato regulace vejde v platnost 29. června a operátoři budou mít alespoň dva měsíce čas na zavedení změn. (ČTK)

*Regulace by neměla mít vliv na vrchol prázdninové sezóny. Nevidíme žádný okamžitý negativní dopad na výsledky TO2 v příštích dnech. Odsouhlasený cenový strop je vyšší než původní návrh 0.40 EUR a 0.15 EUR, který byl schválen parlamentním Výborem EU pro Průmysl, Výzkum a Energii. (Jakub Židoň +420 224 995 340)*

## GRAFY AKCIÍ A INDEXU PX



Akcie	Doporučení	12M cíl. cena	Datum
CME	Akumulovat	97.8 USD	31.1.07
ČEZ	Držet	989 Kč	22.11.06
Telefónica O2 CR	Držet	600 Kč	8.3.07
Komerční banka	Akumulovat	4 400 Kč	5.5.07
Orco	Držet	3 690 Kč	28.3.07
Unipetrol	Koupit	262 Kč	20.11.06
Zentiva	Koupit	1 650 Kč	16.3.07
Philip Morris CR	V revizi	v revizi	---
ECM	V revizi	v revizi	---
Pegas	Akumulovat	806 Kč	1.3.07

Česká spořitelna, a.s., Na Perštýně 1, Praha 1

Akcie prodej: Jan Korb, tel: +420/224 995 490; Michal Tobiáš, tel: +420/224 995 491; Pavel Krabička On-line obchodování s CP: [www.brokerjet.cz](http://www.brokerjet.cz)

Analýza: Jakub Židoň, tel: +420/224 995 340, email: [JZidon@csas.cz](mailto:JZidon@csas.cz), Petr Bártek, tel: +420/224 995 227, Radim Kramule, tel: +420/224 995 213

Důležitá upozornění (tzv. „disclaimer“), včetně případného konfliktu zájmů, dle Vyhlášky o poctivé prezentaci investičních doporučení (114/2006 Sb.) jsou k dispozici na webových stránkách tvůrce tohoto dokumentu – odboru Ekonomických a strategických analýz České spořitelny [www.csas.cz/analýza](http://www.csas.cz/analýza). Přímý odkaz na dokument s důležitými upozorněními je: [www.csas.cz/analýza/upozorneni](http://www.csas.cz/analýza/upozorneni). Historie vydaných investičních doporučení je k dispozici v Měsíčních strategiích, které jsou dostupné na výše uvedené webové adrese.

# Akciové trhy – denní zpráva

## ZAHRA NIČNÍ AKCIOVÉ TRHY

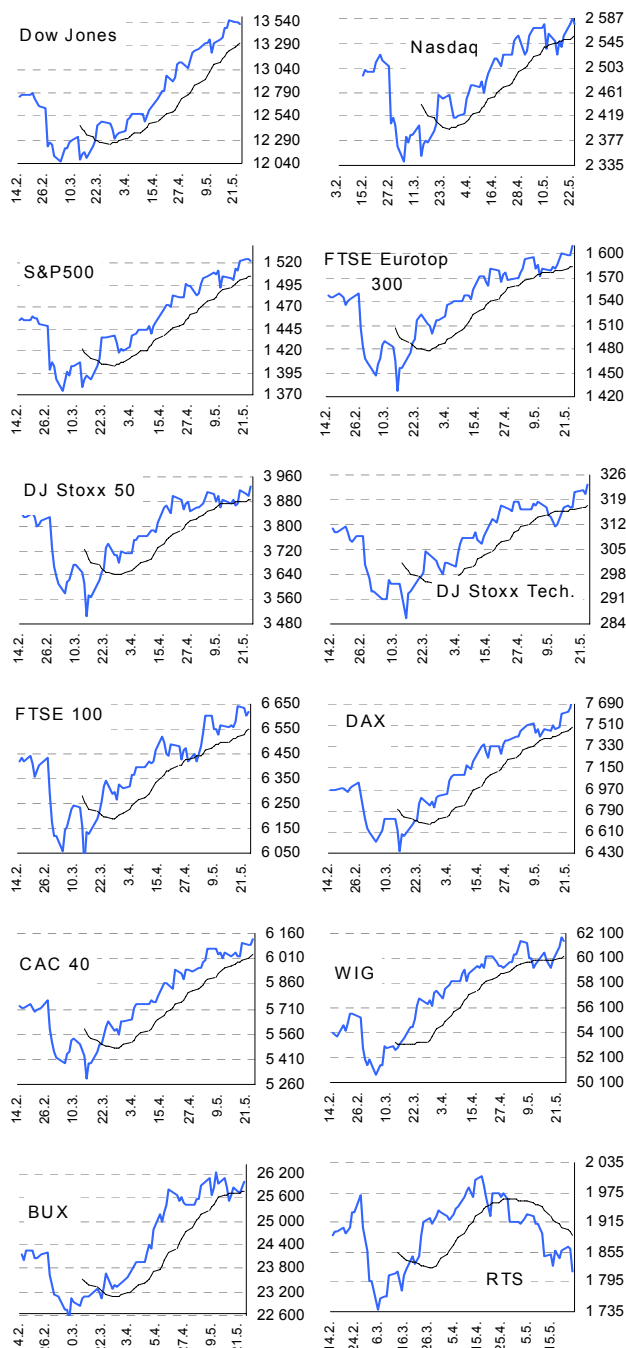
24. května 2007

Index	23.5.	22.5.	21.5.	% změna za					Vývoj v roce 2007	Roční	
				1 den	1 týden	1 měsíc	6 měsíců	1 rok		minimum	maximum
Dow Jones IA	13 525.65	13 539.95	13 542.88	-0.1%	0.3%	4.7%	9.7%	21.9%	8.5%	10 706.14	13 556.53
Nasdaq Composite	2 577.05	2 588.02	2 578.79	-0.4%	1.2%	2.1%	4.5%	19.4%	6.7%	2 020.39	2 588.02
S&P 500	1 522.28	1 524.12	1 525.10	-0.1%	0.5%	2.8%	8.3%	21.1%	7.3%	1 223.69	1 525.10
FTSE Eurotop 300	1 609.81	1 597.57	1 598.12	0.8%	1.8%	2.0%	10.1%	23.6%	8.5%	1 238.73	1 609.81
DJ Stoxx 50	3 929.59	3 897.35	3 905.70	0.8%	1.6%	1.1%	6.7%	17.3%	6.3%	3 204.35	3 929.59
DJ Stoxx Technology	323.06	320.43	321.70	0.8%	2.0%	2.1%	4.4%	9.6%	5.0%	262.08	323.06
FTSE 100	6 616.40	6 606.60	6 636.80	0.1%	0.9%	2.1%	7.8%	16.5%	6.4%	5 506.80	6 640.90
DAX Xetra	7 735.88	7 659.39	7 619.31	1.0%	3.4%	5.5%	19.5%	36.2%	17.3%	5 292.14	7 735.88
CAC 40	6 120.20	6 089.72	6 089.91	0.5%	1.7%	3.4%	12.8%	24.1%	10.4%	4 615.44	6 120.20
BUX (Maďarsko)	26 011.88	25 855.86	25 705.27	0.6%	1.8%	1.4%	10.6%	20.0%	4.7%	18 461.79	26 246.70
WIG (Polsko)	61 505.85	61 782.82	61 050.47	-0.4%	3.2%	2.0%	23.8%	50.7%	19.5%	36 020.66	61 782.82
RTS (Rusko)	1 815.64	1 860.83	1 866.72	-2.4%	-2.2%	-8.0%	6.0%	29.0%	-5.5%	1 234.82	2 008.42
ISE Nat. (Turecko)	46 424.71	46 369.23	46 209.06	0.1%	1.9%	-2.0%	21.9%	24.7%	18.7%	31 950.56	48 032.72
CECE (Střed. Evropa)	3 675.50	3 705.24	3 672.32	-0.8%	0.7%	-2.0%	15.1%	31.3%	9.6%	2 325.20	3 815.23

## Nejziskovější / nejztrátovější akcie – USA, západní Evropa

index	nejzisk. akcie	kurz	% zm.	nejztrát. akcie	kurz	% zm.
Dow Jones	Alcoa Inc	\$40.37	3.6%	McDonald's	\$51.57	-1.8%
	General Electric	\$37.60	0.7%	Intel	\$22.67	-1.4%
	Caterpillar	\$76.03	0.7%	IBM	\$105.58	-1.0%
	Home Depot	\$38.78	0.6%	Boeing	\$95.57	-0.9%
	Walt Disney Co	\$36.48	0.6%	Honeywell Intl	\$56.54	-0.8%
	XM Satellite	\$11.62	4.1%	Linear Tech	\$35.79	-3.6%
Nasdaq 100	Garmin Ltd	\$60.13	3.1%	Max im Integrated	\$30.93	-3.5%
	NII Holdings	\$79.18	2.7%	Qualcomm Inc	\$44.84	-3.3%
	Intuitive Srgcal	\$137.09	2.6%	Cognizant Tech	\$76.17	-3.2%
	Biogen Idec	\$48.13	2.4%	NVIDIA	\$34.38	-2.7%
DJ Stoxx 50	DaimlerChrysler (€)	€7.84	3.7%	Glax oSmithKline (€)	€1344.00	-2.0%
	Vodafone (€p)	€149.90	3.7%	BP (€p)	€575.50	-1.0%
	Deutsche Tel. (€)	€13.35	2.9%	ING Groep (€)	€33.21	-1.0%
	BT Group (€p)	€326.50	2.8%	Tesco (€p)	€456.75	-1.0%
	E.ON (€)	€115.50	2.5%	BASF (€)	€90.65	-0.8%
DAX	Volkswagen	€116.5	4.9%	Bayer	€52.5	-1.6%
	DaimlerChrysler	€67.8	3.7%	ALTANA	€19.0	-1.6%
	Deutsche Tel.	€13.4	2.9%	Fresenius Med	€106.9	-1.1%
	Deutsche Borse	€169.6	2.6%	BASF	€90.7	-0.8%
	E.ON	€115.5	2.5%	Continental	€104.7	-0.7%
CAC 40	France Telecom	€22.6	2.1%	Peugeot	€58.5	-4.6%
	TF1	€26.5	1.8%	Sodexo ho All	€55.9	-2.6%
	Renault	€105.0	1.7%	STM	€14.8	-1.4%
	Dexia	€24.9	1.5%	Vinci	€59.2	-1.3%
	Bouygues	€65.2	1.5%	Lagardere Gr.	€60.3	-0.7%
FTSE 100	Scottish Power	£p0.0	0.0%	Tate & Lyle	£p605.0	-6.2%
	Corus Group	£p0.0	0.0%	Glax oSmithKline	£p1344.0	-2.0%
	Gallagher Group	£p0.0	0.0%	NEXT	£p2257.0	-1.9%
	Partygaming	£p42.5	4.3%	Unilever	£p1555.0	-1.7%
	Vodafone Group	£p149.9	3.7%	ABF	£p925.5	-1.7%

## Hlavní indexy + 20denní klouzavý průměr



## Střední a východní Evropa

	23.5.	22.5.	1 den	1 týden	1 měsíc	rok 2007
Egis (HUF)	18 900	19 000	-0.5%	-0.6%	-16.0%	-27.9%
Gedeon Richter (HUF)	39 000	38 650	0.9%	4.9%	-2.4%	-10.2%
Pliva (HRK)	830	830	0.0%	0.0%	1.8%	1.2%
Krka (SIT)	904	889	1.7%	4.4%	2.4%	15.7%
Eesti Telekom (Kr.)	8.46	8.49	-0.4%	1.1%	1.9%	0.7%
Matav (HUF)	920	923	-0.3%	-1.2%	-12.2%	-13.0%
Telecom Austria (€)	20.78	20.58	1.0%	4.0%	2.4%	2.4%
TPSA (PLN)	21.2	22.7	-6.4%	-5.1%	-10.8%	-13.9%
BorsodChem (HUF)	#N/A	#N/A	#N/A	#N/A	#N/A	#N/A
Mol (HUF)	23 470	22 800	2.9%	6.2%	5.2%	8.7%
OMV (€)	50.50	50.10	0.8%	2.0%	7.9%	17.5%
PKN Orlen (PLN)	49.0	49.6	-1.2%	3.1%	2.9%	2.6%
Bank Austria Credit.(€)	138.60	138.00	0.4%	0.9%	-4.4%	15.7%
Bank BPH (PLN)	931.0	950.0	-2.0%	1.2%	-2.5%	0.5%
BRE (PLN)	498.5	503.5	-1.0%	4.9%	-0.3%	48.4%
OTP Bank (HUF)	9 460	9 560	-1.0%	-1.7%	1.7%	8.1%
Pekao (PLN)	251.5	256.0	-1.8%	1.8%	-1.5%	10.8%
Raiffeisen Intl. Bank (€)	116.5	111.0	5.0%	5.9%	8.9%	0.9%

## Dnešní očekávané události

Time	Event	Konsensus
10:00	GE: IFO	109
14:30	US: objednávky zboží dlouhodobé spotřeby	0.9%
16:00	US: prodeje nových domů	860k