

# Akciové trhy – denní zpráva

ČESKÝ AKCIOVÝ TRH

23. KVĚTNA 2007

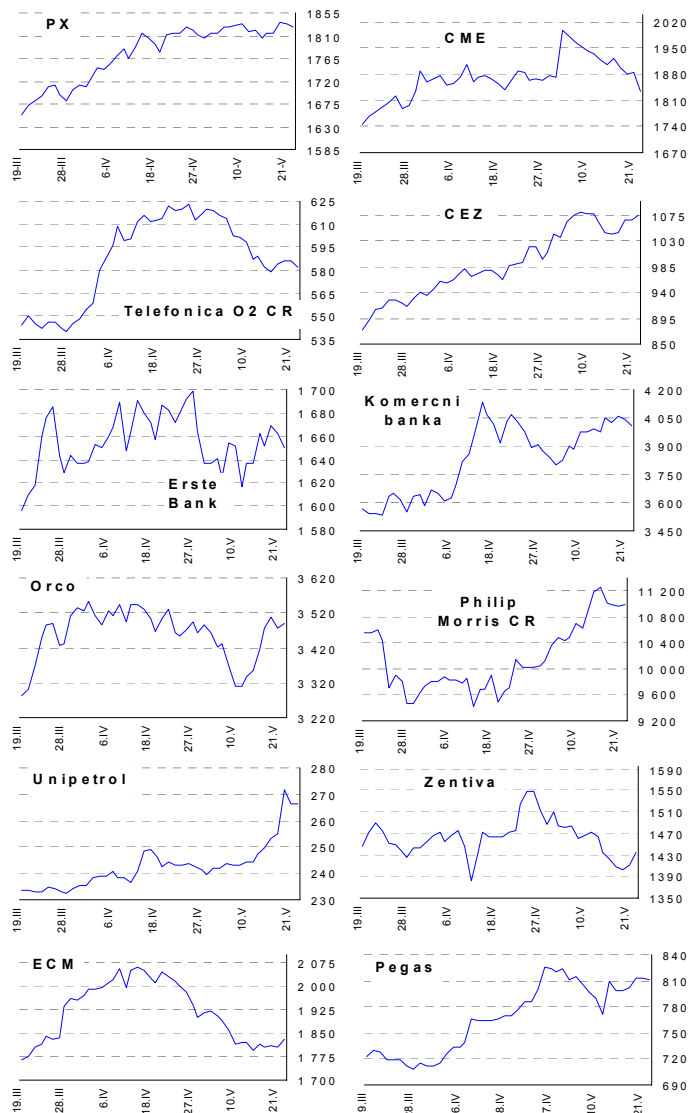
	22.5.				21.5.	18.5.	% změna za					Obrot (mil.Kč)	Roční	
	open	high	low	close	close	close	1 den	1 týden	1 měsíc	1 rok	rok 2007		minimum	maximum
PX	1 831.8	1 833.3	1 821.2	1 828.3	1 832.6	1 836.0	-0.2%	1.3%	0.9%	35.9%	15.1%	4 652	1 166.6	1 836.0
CME	1 877	1 888	1 824	1 835	1 884.0	1 881.0	-2.6%	-3.7%	-1.6%	41.8%	25.5%	286.1	1 158.0	1 999.0
Telefonica O2 CR	585.5	590.0	580.0	581.70	586.1	586.0	-0.8%	-0.1%	-6.5%	32.6%	22.2%	366.0	417.2	622.8
ČEZ	1 066.0	1 083.0	1 052.0	1 076.00	1 068.0	1 067.0	0.7%	3.1%	9.0%	47.0%	12.1%	1746.1	565.5	1 080.0
ECM	1 804.0	1 831.0	1 808.0	1 830.00	1 803.0	1 811.0	1.5%	1.9%	-10.6%	#N/A	27.8%	45.4	#N/A	#N/A
Erste Bank	1 661	1 663	1 645	1 650	1 662	1 669	-0.7%	0.8%	-2.1%	30.3%	3.1%	161.9	1 130	1 711
Komerční banka	4 036	4 110	3 991	4 012	4 044	4 058	-0.8%	0.9%	-0.5%	26.9%	29.5%	1154.3	2 815	4 131
Orco Pr. Group	3 514	3 508	3 465	3 490	3 478	3 508	0.3%	4.0%	-0.4%	42.9%	26.7%	71.6	2 044	3 706
PEGAS	814	818	805	811	813	813	-0.2%	1.6%	4.4%	#N/A	7.7%	44.7	#N/A	#N/A
Philip Morris CR	10 981	11 050	10 950	11 001	10 976	10 996	0.2%	-1.7%	14.0%	7.1%	1.5%	11.3	8 873	12 625
Unipetrol	266.6	267.0	255.1	266.30	266.4	271.4	-0.0%	6.8%	9.1%	27.2%	13.7%	213.8	156.8	271.4
Zentiva	1 409	1 438	1 400	1 435	1 410.0	1 403.0	1.8%	0.1%	-2.5%	33.1%	13.2%	551.1	843.0	1 548.0

## ZPRÁVY A KOMENTÁŘE

### ČEZ: nové turbíny lehce zvýší kapacitu Temelína

ČEZ začal s výměnou dílů turbín u obou reaktorů atomové elektrárny Temelín, které povedou ke zvýšení kapacity o nejméně 26MW na 1,020 MW u každého reaktoru, jak prohlásil mluvčí Temelína. Výměna také prodlouží životnost turbín a bude stát zhruba 700 mil. Kč v následujících třech letech. (Reuters) *Odhad kapitálových výdajů 700 mil. Kč během následujících tří let a drobný nárůst kapacity byly všeobecně očekávány. (Jakub Židoň +224 995 340)*

## GRAFY AKCIÍ A INDEXU PX



Akcie	Doporučení	12M cíl. cena	Datum
CME	Akumulovat	97.8 USD	31.1.07
ČEZ	Držet	989 Kč	22.11.06
Telefonica O2 CR	Držet	600 Kč	8.3.07
Komerční banka	Akumulovat	4 400 Kč	5.5.07
Orco	Držet	3 690 Kč	28.3.07
Unipetrol	Koupit	262 Kč	20.11.06
Zentiva	Koupit	1 650 Kč	16.3.07
Philip Morris CR	V revizi	v revizi	---
ECM	V revizi	v revizi	---
Pegas	Akumulovat	806 Kč	1.3.07

Česká spořitelna, a.s., Na Perštýně 1, Praha 1

Akcie prodej: Jan Korb, tel: +420/224 995 490; Michal Tobiáš, tel: +420/224 995 491; Pavel Krabička On-line obchodování s CP: [www.brokerjet.cz](http://www.brokerjet.cz)

Analýza: Jakub Židoň, tel: +420/224 995 340, email: [JZidon@csas.cz](mailto:JZidon@csas.cz), Petr Bártek, tel: +420/224 995 227, Radim Kramule, tel: +420/224 995 213

Důležitá upozornění (tzv. „disclaimer“), včetně případného konfliktu zájmů, dle Vyhlášky o poctivé prezentaci investičních doporučení (114/2006 Sb.) jsou k dispozici na webových stránkách tvůrce tohoto dokumentu – odboru Ekonomických a strategických analýz České spořitelny [www.csas.cz/analýza](http://www.csas.cz/analýza). Přímý odkaz na dokument s důležitými upozorněními je: [www.csas.cz/analýza/upozorneni](http://www.csas.cz/analýza/upozorneni). Historie vydaných investičních doporučení je k dispozici v Měsíčních strategických, které jsou dostupné na výše uvedené webové adrese.

# Akciové trhy – denní zpráva

ZAHRAIČNÍ AKCIOVÉ TRHY

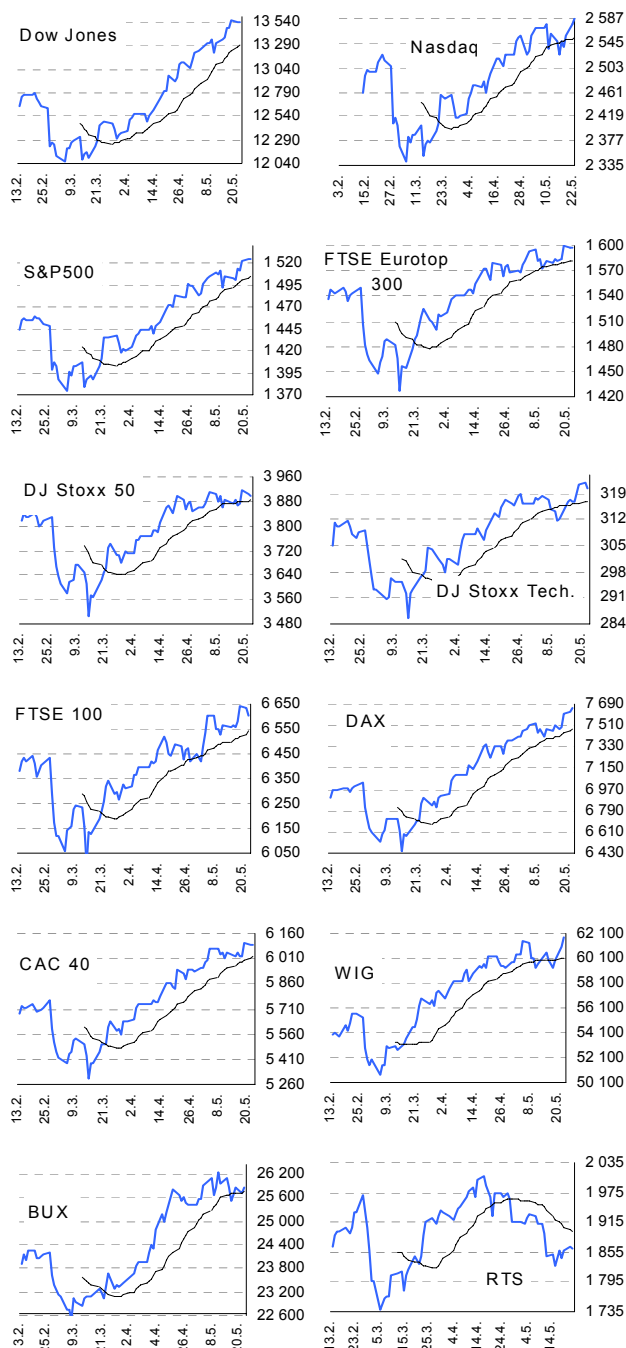
23. května 2007

Index	22.5.	21.5.	18.5.	% změna za					Vývoj v roce 2007	Roční	
				1 den	1 týden	1 měsíc	6 měsíců	1 rok		minimum	maximum
Dow Jones IA	13 539.95	13 542.88	13 556.53	-0.0%	1.2%	4.5%	9.8%	21.7%	8.6%	10 706.14	13 556.53
Nasdaq Composite	2 588.02	2 578.79	2 558.45	0.4%	2.5%	2.4%	4.9%	19.1%	7.2%	2 020.39	2 588.02
S&P 500	1 524.12	1 525.10	1 522.75	-0.1%	1.5%	2.7%	8.4%	20.8%	7.5%	1 223.69	1 525.10
FTSE Eurotop 300	1 597.57	1 598.12	1 600.25	-0.0%	0.9%	1.1%	9.0%	25.6%	7.7%	1 238.73	1 600.25
DJ Stoxx 50	3 897.35	3 905.70	3 916.56	-0.2%	0.3%	0.1%	5.6%	18.7%	5.4%	3 204.35	3 916.56
DJ Stoxx Technology	320.43	321.70	321.20	-0.4%	1.0%	1.0%	3.3%	12.9%	4.1%	262.08	321.70
FTSE 100	6 606.60	6 636.80	6 640.90	-0.5%	0.6%	1.8%	7.2%	19.4%	6.2%	5 506.80	6 640.90
DAX Xetra	7 659.39	7 619.31	7 607.54	0.5%	2.1%	4.3%	18.3%	38.1%	16.1%	5 292.14	7 659.39
CAC 40	6 089.72	6 089.91	6 101.14	-0.0%	0.7%	2.5%	11.7%	26.5%	9.9%	4 615.44	6 101.14
BUX (Maďarsko)	25 855.86	25 705.27	25 880.18	0.6%	-0.1%	0.1%	10.5%	21.1%	4.1%	18 461.79	26 246.70
WIG (Polsko)	61 782.82	61 050.47	59 952.26	1.2%	3.2%	2.4%	24.3%	53.0%	20.1%	36 020.66	61 782.82
RTS (Rusko)	1 860.83	1 866.72	1 859.70	-0.3%	1.9%	-5.6%	9.3%	41.1%	-3.2%	1 234.82	2 008.42
ISE Nat. (Turecko)	46 369.23	46 209.06	46 073.29	0.3%	3.3%	-2.1%	22.9%	27.6%	18.5%	31 950.56	48 032.72
CECE (Střed. Evropa)	3 705.24	3 672.32	3 644.25	0.9%	0.8%	-1.7%	15.6%	36.6%	10.5%	2 325.20	3 815.23

Nejziskovější / nejztrátovější akcie – USA, západní Evropa

index	nejzisk. akcie	kurz	% zm.	nejztrát. akcie	kurz	% zm.
Dow Jones	Intel	\$22.99	1.6%	Honeywell Intl	\$56.98	-2.3%
	Altria Group	\$71.68	1.2%	Microsoft	\$30.69	-1.2%
	Caterpillar	\$75.51	0.9%	Exxon Mobil	\$82.77	-1.0%
	3M	\$87.78	0.8%	Coca-Cola Co	\$51.48	-0.8%
	Hewlett-Packard	\$45.58	0.8%	JPMorgan Chase	\$52.29	-0.5%
Nasdaq 100	Wynn Resorts LTL	\$101.15	7.4%	Monster Wldwd	\$47.25	-5.1%
	Citrix Systems	\$32.91	5.4%	Staples	\$25.05	-2.4%
	Rsch In Motion	\$159.06	4.6%	EchoStar Communi	\$48.43	-2.3%
	CheckFree	\$38.01	2.6%	NII Holdings	\$77.10	-2.2%
DJ Stoxx 50	Lincare Hldgs	\$39.34	2.3%	Sepracor	\$47.69	-1.6%
	BT Group (Ěp)	317.75	3.4%	Generali (Ě)	34.14	-2.0%
	Deutsche Tel. (Ě)	12.97	2.7%	Nokia (Ě)	19.71	-1.9%
	SAP (Ě)	34.94	2.0%	Novartis (SFr)	67.75	-1.8%
	France Telecom	22.12	1.5%	BP (Ěp)	581.50	-1.4%
DAX	ABN AMRO (Ě)	35.57	1.2%	GlaxoSmithKline (Ě)	1371.00	-1.4%
	Volkswagen	€111.1	2.9%	Henkel	€113.7	-1.1%
	Deutsche Tel.	€13.0	2.7%	Fresenius Med	€108.1	-1.0%
	SAP	€34.9	2.0%	ALTANA	€19.3	-0.7%
	TUI	€21.7	1.8%	E.ON	€112.7	-0.6%
CAC 40	Continental	€105.5	1.3%	Infineon Tech.	€11.0	-0.4%
	TF1	€26.0	5.0%	Renault	€103.2	-1.4%
	France Telecom	€22.1	1.5%	Accor	€67.9	-0.9%
	Bouygues	€64.2	1.2%	SUEZ	€42.3	-0.7%
	Credit Agr.	€31.7	1.0%	Danone	€117.3	-0.7%
FTSE 100	STM	€15.0	0.9%	Thomson	€14.4	-0.7%
	Scottish Power	£p0.0	0.0%	Marks & Spencer	£p703.5	-4.7%
	Corus Group	£p0.0	0.0%	British Airways	£p466.5	-2.8%
	Gallaher Group	£p0.0	0.0%	Centrica	£p388.5	-1.6%
	Caim Energy	£p1888.0	3.5%	BP	£p581.5	-1.4%
	BT Group	£p317.8	3.4%	Reckitt Bencksr	£p2727.0	-1.4%

Hlavní indexy + 20denní klouzavý průměr



Střední a východní Evropa

	22.5.	21.5.	1 den	1 týden	1 měsíc	rok 2007
Egis (HUF)	19 000	19 155	-0.8%	-2.6%	-15.3%	-27.5%
Gedeon Richter (HUF)	38 650	38 630	0.1%	2.9%	-2.3%	-11.0%
Pliva (HRK)	830	835	-0.6%	0.0%	2.5%	1.2%
Krka (SIT)	889	915	-2.9%	3.3%	2.1%	13.8%
Eesti Telekom (Kr.)	8.49	8.46	0.4%	1.4%	2.3%	1.1%
Matav (HUF)	923	929	-0.6%	-3.0%	-13.7%	-12.8%
Telecom Austria (Ě)	20.58	20.18	2.0%	4.7%	1.9%	1.4%
TPSA (PLN)	22.7	22.2	1.9%	1.6%	-6.6%	-7.9%
BorsodChem (HUF)	#N/A	#N/A	#N/A	#N/A	#N/A	#N/A
Mol (HUF)	22 800	22 290	2.3%	2.5%	2.3%	5.6%
OMV (Ě)	50.10	50.26	-0.3%	2.7%	6.9%	16.5%
PKN Orlen (PLN)	49.6	48.9	1.4%	3.8%	4.4%	3.8%
Bank Austria Credit.(Ě)	138.00	138.00	0.0%	0.5%	-4.8%	15.2%
Bank BPH (PLN)	950.0	950.0	0.0%	2.9%	-3.0%	2.5%
BRE (PLN)	503.5	500.0	0.7%	3.6%	4.8%	49.9%
OTP Bank (HUF)	9 560	9 560	0.0%	-2.2%	1.2%	9.3%
Pekao (PLN)	256.0	252.6	1.3%	3.9%	-2.0%	12.8%
Raiffeisen Intl. Bank (Ě)	111.0	109.9	1.0%	5.2%	3.7%	-3.9%

Dnešní očekávané události

Time	Event	Konsensus
10:00	IT: maloobchodní tržby	0.9%
11:00	EMU: průmyslové zakázky	5.9%