

# Akciové trhy – denní zpráva

ČESKÝ AKCIOVÝ TRH

22. KVĚTNA 2007

	21.5.				18.5.	17.5.	% změna za					Obrot (mil.Kč)	Roční	
	open	high	low	close	close	close	1 den	1 týden	1 měsíc	1 rok	rok 2007		minimum	maximum
PX	1 841.4	1 855.1	1 832.6	1 832.6	1 836.0	1 814.4	-0.2%	0.7%	1.2%	28.1%	15.3%	3 936	1 166.6	1 836.0
CME	1 890	1 931	1 882	1 884	1 881.0	1 899.0	0.2%	-1.7%	1.1%	35.2%	28.9%	59.6	1 158.0	1 999.0
Telefonica O2 CR	590.6	594.0	585.0	586.10	586.0	584.3	0.0%	-0.5%	-5.8%	24.3%	23.1%	258.1	417.2	622.8
ČEZ	1 074.0	1 085.0	1 054.0	1 068.00	1 067.0	1 045.0	0.1%	0.5%	8.2%	41.1%	11.3%	1472.8	565.5	1 080.0
ECM	1 817.0	1 838.0	1 801.0	1 803.00	1 811.0	1 805.0	-0.4%	-0.9%	-11.9%	#N/A	25.9%	69.8	#N/A	#N/A
Erste Bank	1 673	1 680	1 659	1 662	1 669	1 652	-0.4%	1.5%	-1.4%	25.2%	3.8%	211.9	1 130	1 711
Komerční banka	4 065	4 139	4 035	4 044	4 058	4 021	-0.3%	1.3%	0.3%	19.3%	30.5%	584.1	2 815	4 131
Orco Pr. Group	3 517	3 515	3 473	3 478	3 508	3 478	-0.9%	4.3%	-0.8%	35.6%	26.2%	66.2	2 044	3 706
PEGAS	812	819	811	813	812	805	0.1%	0.5%	4.7%	#N/A	7.9%	42.9	#N/A	#N/A
Philip Morris CR	11 016	11 100	11 000	10 976	10 996	11 025	-0.2%	1.3%	13.7%	-6.1%	1.3%	10.3	8 873	12 625
Unipetrol	272.8	276.7	264.3	266.40	271.4	255.2	-1.8%	7.7%	9.1%	10.3%	13.7%	467.3	156.8	271.4
Zentiva	1 406	1 435	1 400	1 410	1 403.0	1 409.0	0.5%	-3.6%	-4.2%	19.6%	11.2%	693.0	843.0	1 548.0

## ZPRÁVY A KOMENTÁŘE

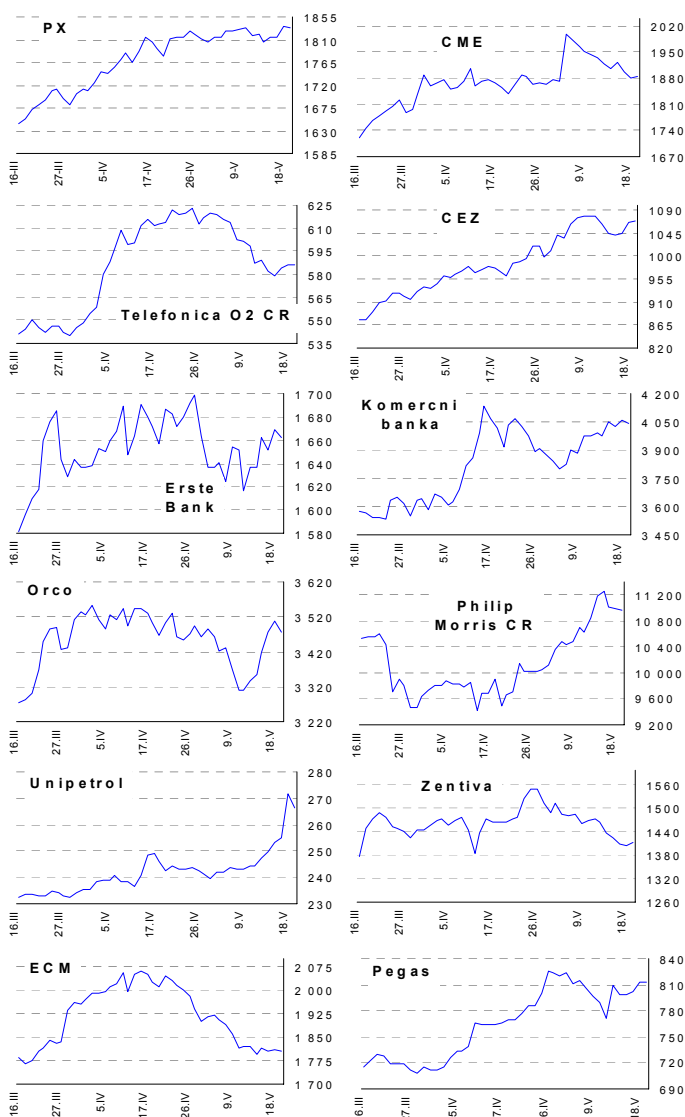
### Státní podíl ČEZu nebude prodán metodou zrychleného book building

Podle slov ministra financí Kalouska, nebudou státní akcie ČEZu prodány ve zrychleném book building, ale budou prodány za tržní ceny. Ministerstvo financí údajně v současnosti požaduje vyšší než současnou tržní cenu, jak dodal mluvčí Kalouska, Ondřej Jakob. (Bloomberg, MF)

### Komerční Banka se obchoduje poslední den s nárokem na dividendy za rok 2006

Komerční Banka se dnes naposledy obchoduje s nárokem na hrubou dividendu ve výši 150,- Kč (dividendový výnos 3.7 %), vzhledem k T+3 zúčtovacímu období a valnou hromadou schváleného rozhodného dne, který byl stanoven na 25. května. (Petr Bártek +420 224 995 227)

## GRAFY AKCIÍ A INDEXU PX



Akcie	Doporučení	12M cíl. cena	Datum
CME	Akumulovat	97.8 USD	31.1.07
ČEZ	Držet	989 Kč	22.11.06
Telefonica O2 CR	Držet	600 Kč	8.3.07
Komerční banka	Akumulovat	4 400 Kč	5.5.07
Orco	Držet	3 690 Kč	28.3.07
Unipetrol	Koupit	262 Kč	20.11.06
Zentiva	Koupit	1 650 Kč	16.3.07
Philip Morris CR	V revizi	v revizi	---
ECM	V revizi	v revizi	---
Pegas	Akumulovat	806 Kč	1.3.07

Česká spořitelna, a.s., Na Perštýně 1, Praha 1

Akcie prodej: Jan Korb, tel: +420/224 995 490; Michal Tobiáš, tel: +420/224 995 491; Pavel Krabička On-line obchodování s CP: [www.brokerjet.cz](http://www.brokerjet.cz)

Analýza: Jakub Židoň, tel: +420/224 995 340, email: [JZidon@csas.cz](mailto:JZidon@csas.cz), Petr Bártek, tel: +420/224 995 227, Radim Kramule, tel: +420/224 995 213

Důležitá upozornění (tzv. „disclaimer“), včetně případného konfliktu zájmů, dle Vyhlášky o poctivé prezentaci investičních doporučení (114/2006 Sb.) jsou k dispozici na webových stránkách tvůrce tohoto dokumentu – odboru Ekonomických a strategických analýz České spořitelny [www.csas.cz/analýza](http://www.csas.cz/analýza). Přímý odkaz na dokument s důležitými upozorněními je: [www.csas.cz/analýza/upozorneni](http://www.csas.cz/analýza/upozorneni). Historie vydaných investičních doporučení je k dispozici v Měsíčních strategických, které jsou dostupné na výše uvedené webové adrese.

# Akciové trhy – denní zpráva

## ZAHRA NIČNÍ AKCIOVÉ TRHY

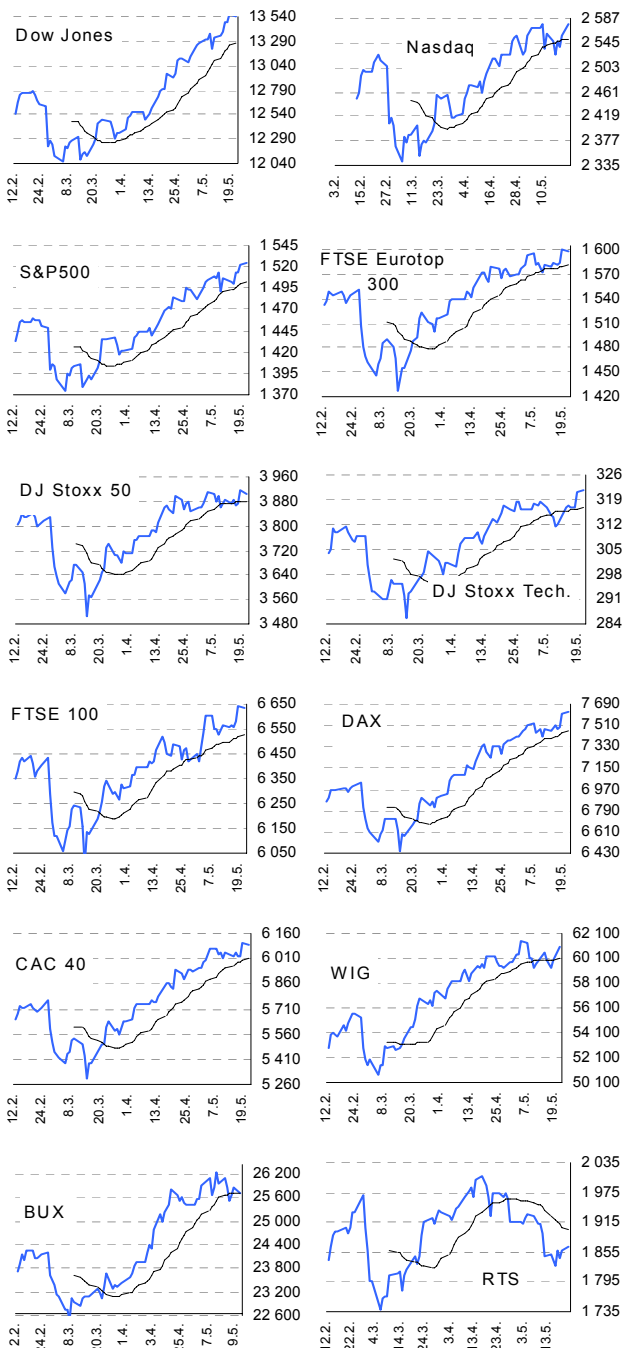
22. května 2007

Index	21.5.	18.5.	17.5.	% změna za					Vývoj v roce 2007	Roční	
				1 den	1 týden	1 měsíc	6 měsíců	1 rok		minimum	maximum
Dow Jones IA	13 542.88	13 556.53	13 476.72	-0.1%	1.5%	4.5%	9.9%	21.5%	8.7%	10 706.14	13 556.53
Nasdaq Composite	2 578.79	2 558.45	2 539.38	0.8%	1.3%	2.1%	5.0%	17.5%	6.8%	2 020.39	2 578.79
S&P 500	1 525.10	1 522.75	1 512.75	0.2%	1.5%	2.7%	8.7%	20.4%	7.5%	1 223.69	1 525.10
FTSE Eurotop 300	1 598.12	1 600.25	1 584.87	-0.1%	1.2%	1.1%	8.8%	22.3%	7.7%	1 238.73	1 600.25
DJ Stoxx 50	3 905.70	3 916.56	3 875.39	-0.3%	0.9%	0.3%	5.5%	16.3%	5.6%	3 204.35	3 916.56
DJ Stoxx Technology	321.70	321.20	316.92	0.2%	1.6%	1.4%	4.4%	11.2%	4.6%	262.08	321.70
FTSE 100	6 636.80	6 640.90	6 579.30	-0.1%	1.2%	2.3%	7.0%	17.3%	6.7%	5 506.80	6 640.90
DAX Xetra	7 619.31	7 607.54	7 499.50	0.2%	2.1%	3.8%	17.9%	34.3%	15.5%	5 292.14	7 619.31
CAC 40	6 089.91	6 101.14	6 027.00	-0.2%	1.1%	2.5%	11.6%	23.2%	9.9%	4 615.44	6 101.14
BUX (Maďarsko)	25 705.27	25 880.18	25 687.35	-0.7%	-1.5%	-0.5%	10.2%	15.7%	3.5%	18 461.79	26 246.70
WIG (Polsko)	61 050.47	59 952.26	59 350.30	1.8%	0.9%	1.2%	24.6%	43.1%	18.7%	36 020.66	61 553.73
RTS (Rusko)	1 866.72	1 859.70	1 843.24	0.4%	0.8%	-5.3%	9.9%	28.8%	-2.9%	1 234.82	2 008.42
ISE Nat. (Turecko)	46 209.06	46 073.29	45 860.04	0.3%	2.4%	-2.4%	20.0%	16.6%	18.1%	31 950.56	48 032.72
CECE (Střed. Evropa)	3 672.32	3 644.25	3 612.76	0.8%	-1.2%	-2.6%	16.8%	28.3%	9.5%	2 325.20	3 815.23

### Nejziskovější / nejztrátovější akcie – USA, západní Evropa

index	nejzisk. akcie	kurz	% zm.	nejztrát. akcie	kurz	% zm.
Dow Jones	Hewlett-Packard	\$45.22	1.4%	Alcoa Inc	\$38.99	-1.9%
	Altria Group	\$70.85	1.3%	Wal-Mart	\$46.62	-1.4%
	Walt Disney Co	\$36.44	1.2%	Coca-Cola Co	\$51.91	-1.4%
	Merck	\$53.79	1.0%	AT&T	\$40.55	-1.3%
	Microsoft	\$31.05	0.7%	IBM	\$107.04	-0.9%
Nasdaq 100	Amazon.com Inc	\$68.30	7.9%	Yahoo	\$29.35	-1.3%
	Amylin	\$45.19	6.3%	Costco Wholesale	\$55.77	-1.1%
	Sepracor	\$48.49	3.8%	Intuit Inc	\$31.21	-1.1%
	Discovery Hldg	\$23.67	3.1%	Marvell Technlgy	\$16.37	-0.8%
DJ Stoxx 50	Joy Global	\$53.81	3.0%	Adobe Sys	\$43.25	-0.8%
	Anglo American (€)	2973.00	3.4%	GlaxoSmithKline (€)	1390.00	-5.1%
	Telecom Italia (€)	2.17	1.8%	AXA (€)	32.23	-3.0%
	Rio Tinto	3565.00	1.6%	Societe Generale (€)	147.69	-1.9%
	Shell Transport (€)	1903.00	1.4%	Generali (€)	34.84	-1.4%
DAX	BASF (€)	91.32	1.4%	Novartis (SFr)	69.00	-1.2%
	Bayer	€53.2	3.9%	Deutsche Post	€24.1	-1.9%
	BASF	€91.3	1.4%	Adidas-Salomon	€45.0	-1.8%
	Commerzbank	€36.4	1.1%	Metro	€59.1	-1.5%
	DaimlerChrysler	€65.1	1.0%	Continental	€104.1	-1.4%
CAC 40	Infineon Tech.	€11.0	0.6%	Fresenius Med	€109.2	-1.3%
	Peugeot	€61.4	1.9%	AXA	€32.2	-3.0%
	Sanoft-Synthelab	€71.2	1.6%	SocGen	€147.7	-1.9%
	Danone	€118.2	1.1%	Credit Agr.	€31.4	-1.3%
	Total	€56.8	1.1%	Sodexo ho All	€57.4	-1.2%
FTSE 100	Thales	€44.9	1.0%	Michelin	€90.4	-1.1%
	Scottish Power	£p0.0	0.0%	GlaxoSmithKline	£p1390.0	-5.1%
	Corus Group	£p0.0	0.0%	Sainsbury	£p545.5	-1.9%
	Gallagher Group	£p0.0	0.0%	Pearson	£p900.0	-1.6%
	Anglo American	£p2973.0	3.4%	Tate & Lyle	£p653.0	-1.6%
Kazakhmys	£p1236.0	3.3%	Capita Group	£p718.5	-1.6%	

### Hlavní indexy + 20denní klouzavý průměr



### Střední a východní Evropa

	21.5.	18.5.	1 den	1 týden	1 měsíc	rok 2007
Egis (HUF)	19 155	19 500	-1.8%	-0.1%	-14.6%	-26.9%
Gedeon Richter (HUF)	38 630	39 405	-2.0%	3.0%	-2.3%	-11.1%
Pliva (HRK)	835	840	-0.6%	0.6%	3.1%	1.8%
Krka (SIT)	915	908	0.8%	5.9%	5.1%	17.2%
Eesti Telekom (Kr.)	8.46	8.45	0.1%	1.6%	1.9%	0.7%
Matav (HUF)	929	930	-0.1%	-11.4%	-13.1%	-12.2%
Telecom Austria (€)	20.18	20.12	0.3%	1.9%	-0.1%	-0.6%
TPSA (PLN)	22.2	22.3	-0.3%	-1.2%	-8.4%	-9.7%
BorsodChem (HUF)	#N/A	#N/A	#N/A	#N/A	#N/A	#N/A
Mol (HUF)	22 290	22 310	-0.1%	-0.7%	-0.0%	3.2%
OMV (€)	50.26	50.02	0.5%	5.4%	7.3%	16.9%
PKN Orlen (PLN)	48.9	47.3	3.4%	-0.3%	2.9%	2.3%
Bank Austria Credit.(€)	138.00	142.00	-2.8%	0.8%	-4.8%	15.2%
Bank BPH (PLN)	950.0	930.0	2.2%	-1.0%	-3.0%	2.5%
BRE (PLN)	500.0	482.0	3.7%	0.0%	4.0%	48.8%
OTP Bank (HUF)	9 560	9 640	-0.8%	-2.9%	1.2%	9.3%
Pekao (PLN)	252.6	245.0	3.1%	1.1%	-3.3%	11.3%
Raiffeisen Intl. Bank (€)	109.9	110.0	-0.1%	7.7%	2.7%	-4.9%

### Dnešní očekávané události

14:30 GE: ZEW sentiment (květen)  
14:30 EC: obchodní bilance

### Konsensus

15 ↑  
3mld ↑