

Akciové trhy – denní zpráva

ČESKÝ AKCIOVÝ TRH

21. KVĚTNA 2007

	18.5.				17.5.	16.5.	% změna za					Obrot (mil.Kč)	Roční	
	open	high	low	close	close	close	1 den	1 týden	1 měsíc	1 rok	rok 2007		minimum	maximum
PX	1 817.6	1 841.1	1 816.0	1 836.0	1 814.4	1 816.2	1.2%	1.0%	2.3%	27.5%	15.6%	4 153	1 166.6	1 836.0
CME	1 903	1 939	1 875	1 881	1 899.0	1 922.0	-0.9%	-2.8%	1.5%	30.3%	28.7%	158.8	1 158.0	1 999.0
Telefonica O2 CR	585.9	590.0	581.2	586.00	584.3	579.0	0.3%	-0.3%	-4.3%	22.3%	23.1%	355.3	417.2	622.8
ČEZ	1 047.0	1 075.0	1 034.0	1 067.00	1 045.0	1 042.0	2.1%	-0.9%	9.9%	41.1%	11.1%	1107.9	565.5	1 080.0
ECM	1 806.0	1 831.0	1 787.0	1 811.00	1 805.0	1 817.0	0.3%	-0.4%	-10.6%	#N/A	26.5%	200.0	#N/A	#N/A
Erste Bank	1 658	1 672	1 660	1 669	1 652	1 662	1.0%	3.2%	-0.2%	27.1%	4.2%	252.7	1 130	1 711
Komerční banka	4 027	4 060	4 026	4 058	4 021	4 052	0.9%	2.1%	1.1%	17.7%	30.9%	347.4	2 815	4 131
Orco Pr. Group	3 494	3 520	3 472	3 508	3 478	3 420	0.9%	6.0%	0.1%	34.5%	27.3%	77.0	2 044	3 706
PEGAS	803	813	800	812	802	801	1.3%	5.3%	5.5%	#N/A	7.8%	69.7	#N/A	#N/A
Philip Morris CR	11 041	11 000	10 900	10 996	11 025	11 251	-0.3%	3.4%	11.0%	-10.6%	1.4%	17.0	8 873	12 625
Unipetrol	259.7	272.2	255.5	271.40	255.2	253.4	6.3%	11.1%	10.3%	9.3%	15.8%	907.6	156.8	271.4
Zentiva	1 404	1 421	1 394	1 403	1 409.0	1 423.0	-0.4%	-4.7%	-4.2%	19.5%	10.6%	659.2	843.0	1 548.0

ZPRÁVY A KOMENTÁŘE

ENI se zajímá o koupi minoritního podílu České Rafinérské

Společnost Eni SpA možná koupila podíl společnosti ConocoPhillips v České Rafinérské a.s., jak informovaly italské noviny Il Sole/24 Ore, aniž by sdělili, kde tuto informaci získali. Podle deníku italská ropná společnost zaplatila pravděpodobně okolo 500 mil. EUR za tento podíl a posílila tak svoji účast v České Rafinérské na 35 % z původních 16ti %. Eni dále jedná o koupi 16% podílu společnosti Royal Dutch Shell Plc v České Rafinérské, jelikož zamýšlí vlastnit 100 % společnosti do konce tohoto roku, jak informoval deník Il Sole. (Bloomberg)

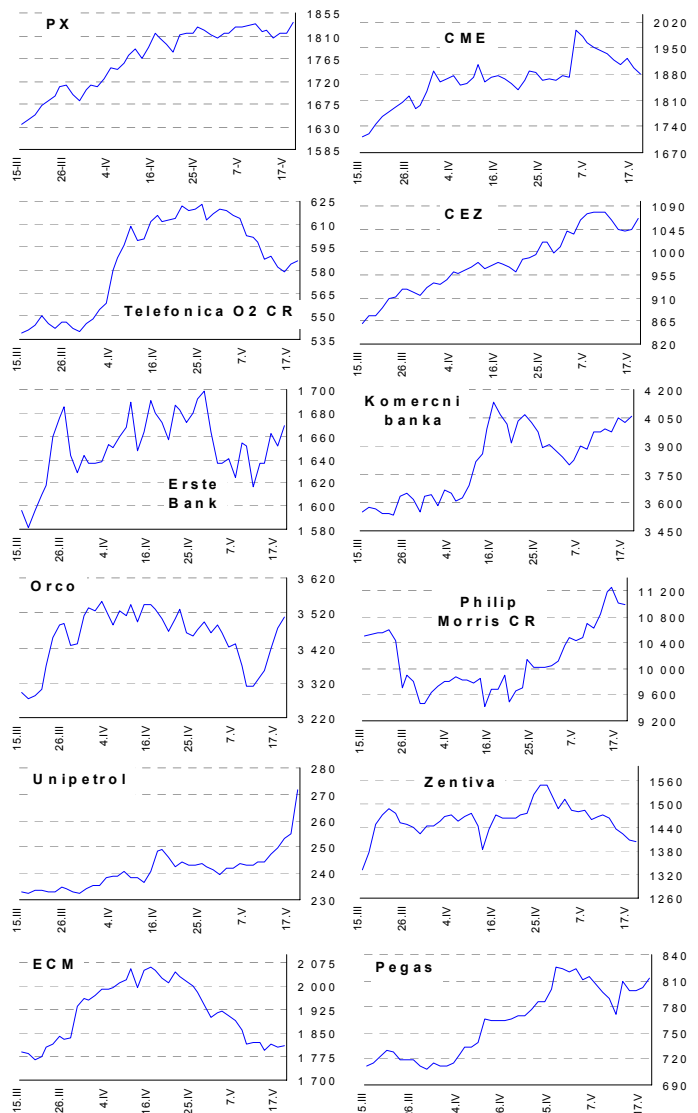
Pokud jsou tyto zprávy pravdivé, mají několik důsledků: 16.3% podíl společnosti ConocoPhillips byl oceněn na 500mil. EUR, což znamená, že hodnota celé České Rafinérské by mohla být 3 miliardy EUR. Je to vysoké hodnocení, zhruba 25 mil. USD / 1,000 bpd kapacity. Hodnota podílu Unipetrolu v Rafinérské by tak měla hodnotu 1.53 miliard EUR oproti současné tržní kapitalizaci celé společnosti v hodnotě 1.7 miliard EUR. Každopádně je tato zpráva pro Unipetrol pozitivní. Přestože má teď Unipetrol menší šanci odkoupit podíly minoritních akcionářů České Rafinérské, ohodnocení Rafinérské na základě tohoto obchodu upozorňuje na podhodnocení Unipetrolu jako takového, jelikož rafinérská část má téměř stejnou hodnotu jako je současná tržní kapitalizace celého holdingu. (Tomas Pletser +361 235 5133)

CME: Langer tlačí na digitalizaci

Ministr vnitra Ivan Langer prohlásil, že pokud plánované spuštění digitálního vysílání TV nebude reálné, mohl by navrhnout další diskusi ohledně návratu reklam do České televize a peníze by mohly jít do fondu filmové tvorby a digitálního vysílání. (MF Dnes)

Připomínáme, že pro CME a naše hodnocení by návrat reklamy byl negativní, jelikož oba největší privátní kanály (TV Nova a TV Prima) těží z redukce reklamního času v České televizi na 0.5 % a na plánovaných 0% v roce 2008. Stanice České TV (dva kanály) ztratily většinu svého reklamního času díky dohodě volající po tom, aby byly tržby přesunuty do nových digitálních stanic, ale digitalizace byla zpožděna. V našem modelu předpokládáme, že digitální vysílání bude spuštěno v roce 2010 a státní TV kanály budou postupně z vysílání vytěsňovat reklamní čas, jak bylo původně plánováno. Cokoliv jiného by samozřejmě mělo vliv na naše hodnocení. (Jakub Židoň +420 224 995 340)

GRAFY AKCIÍ A INDEXU PX



Akcie	Doporučení	12M cíl. cena	Datum
CME	Akumulovat	97.8 USD	31.1.07
ČEZ	Držet	989 Kč	22.11.06
Telefonica O2 CR	Držet	600 Kč	8.3.07
Komerční banka	Akumulovat	4 400 Kč	5.5.07
Orco	Držet	3 690 Kč	28.3.07
Unipetrol	Koupit	262 Kč	20.11.06
Zentiva	Koupit	1 650 Kč	16.3.07
Philip Morris CR	V revizi	v revizi	---
ECM	V revizi	v revizi	---
Pegas	Akumulovat	806 Kč	1.3.07

Česká spořitelna, a.s., Na Perštýně 1, Praha 1

Akcie prodej: Jan Korb, tel: +420/224 995 490; Michal Tobiáš, tel: +420/224 995 491; Pavel Krabička On-line obchodování s CP: www.brokerjet.cz

Analýza: Jakub Židoň, tel: +420/224 995 340, email: JZidon@csas.cz, Petr Bártek, tel: +420/224 995 227, Radim Kramule, tel: +420/224 995 213

Důležitá upozornění (tzv. „disclaimer“), včetně případného konfliktu zájmů, dle Vyhlášky o poctivé prezentaci investičních doporučení (114/2006 Sb.) jsou k dispozici na webových stránkách tvůrce tohoto dokumentu – odboru Ekonomických a strategických analýz České spořitelny www.csas.cz/analýza. Přímý odkaz na dokument s důležitými upozorněními je: www.csas.cz/analýza/upozorneni. Historie vydaných investičních doporučení je k dispozici v Měsíčních strategických, které jsou dostupné na výše uvedené webové adrese.

Akciové trhy – denní zpráva

ZAHRAIČNÍ AKCIOVÉ TRHY

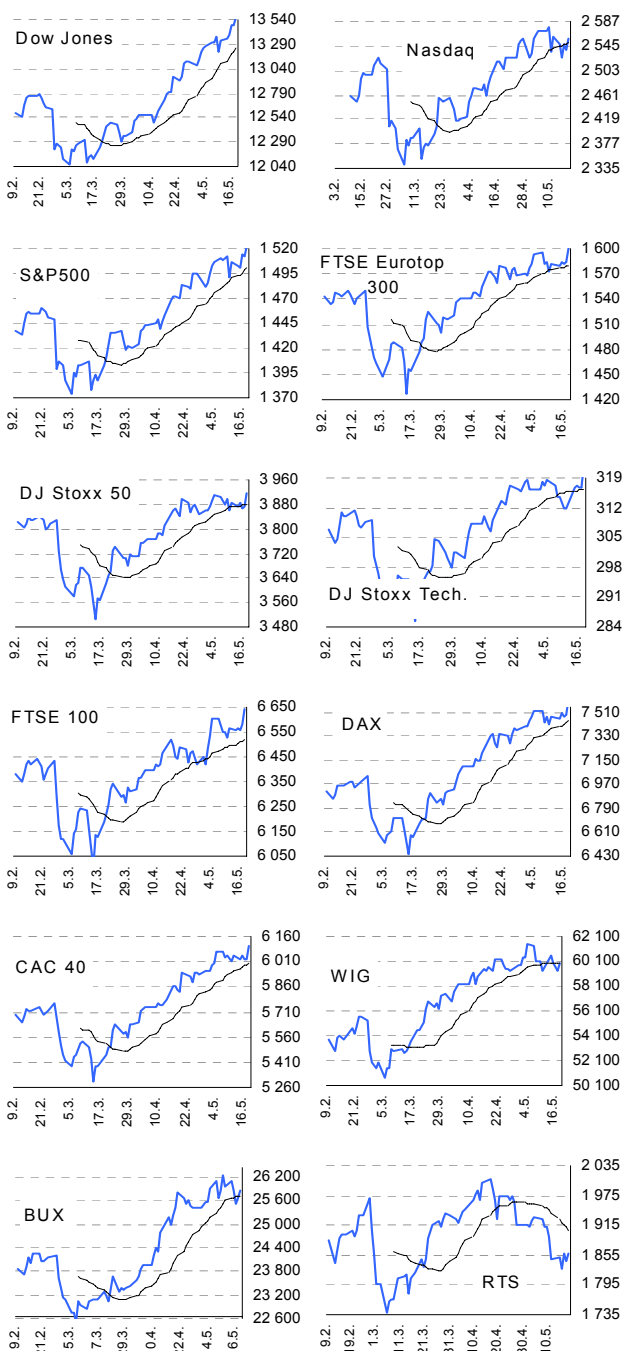
21. května 2007

Index	18.5.	17.5.	16.5.	% změna za					Vývoj v roce 2007	Roční	
				1 den	1 týden	1 měsíc	6 měsíců	1 rok		minimum	maximum
Dow Jones IA	13 556.53	13 476.72	13 487.53	0.6%	1.7%	5.9%	9.8%	21.8%	8.8%	10 706.14	13 556.53
Nasdaq Composite	2 558.45	2 539.38	2 547.42	0.8%	-0.1%	1.9%	4.6%	17.3%	5.9%	2 020.39	2 576.34
S&P 500	1 522.75	1 512.75	1 514.14	0.7%	1.1%	3.4%	8.7%	20.7%	7.4%	1 223.69	1 522.75
FTSE Eurotop 300	1 600.25	1 584.87	1 581.45	1.0%	1.1%	2.3%	9.5%	22.6%	7.9%	1 238.73	1 600.25
DJ Stoxx 50	3 916.56	3 875.39	3 867.53	1.1%	0.8%	1.7%	6.1%	16.7%	5.9%	3 204.35	3 916.56
DJ Stoxx Technology	321.20	316.92	316.87	1.4%	2.9%	2.7%	5.5%	11.0%	4.4%	262.08	321.20
FTSE 100	6 640.90	6 579.30	6 559.50	0.9%	1.1%	3.0%	7.2%	17.1%	6.8%	5 506.80	6 640.90
DAX Xetra	7 607.54	7 499.50	7 481.25	1.4%	1.7%	4.5%	18.6%	34.3%	15.3%	5 292.14	7 607.54
CAC 40	6 101.14	6 027.00	6 017.91	1.2%	0.8%	4.5%	12.2%	24.3%	10.1%	4 615.44	6 101.14
BUX (Maďarsko)	25 880.18	25 687.35	25 546.38	0.8%	-0.3%	2.6%	12.3%	13.8%	4.2%	18 461.79	26 246.70
WIG (Polsko)	59 952.26	59 350.30	59 588.89	1.0%	0.5%	0.5%	24.1%	39.9%	16.5%	36 020.66	61 553.73
RTS (Rusko)	1 859.70	1 843.24	1 856.57	0.9%	0.8%	-5.4%	10.1%	24.8%	-3.2%	1 234.82	2 008.42
ISE Nat. (Turecko)	46 073.29	46 073.29	45 860.04	0.0%	2.8%	1.0%	19.9%	16.2%	17.8%	31 950.56	48 032.72
CECE (Střed.Evropa)	3 644.25	3 612.76	3 648.33	0.9%	-1.6%	-2.1%	16.9%	25.1%	8.6%	2 325.20	3 815.23

Nejziskovější / nejztrátovější akcie – USA, západní Evropa

index	nejzisk. akcie	kurz	% zm.	nejztrát. akcie	kurz	% zm.
Dow Jones	IBM	\$107.99	2.5%	Hewlett-Packard	\$44.58	-0.6%
	Intel	\$22.70	2.1%	Microsoft	\$30.83	-0.5%
	Exxon Mobil	\$83.26	1.8%	General Motors	\$31.45	-0.4%
	Home Depot	\$38.88	1.5%	AT&T	\$41.10	-0.4%
	Merck	\$53.25	1.5%	United Tech	\$69.19	-0.3%
Nasdaq 100	Intuit Inc	\$31.56	13.9%	Sepracor	\$46.70	-10.7%
	Yahoo	\$29.75	4.1%	Lincare Hldgs	\$37.59	-3.7%
	Monster Wrldwd	\$50.08	3.6%	Marvell Technlgy	\$16.51	-2.9%
	Adobe Sys	\$43.59	2.8%	Broadcom Corp	\$30.74	-2.1%
DJ Stoxx 50	Cognizant Tech	\$78.83	2.6%	KLA Tencor	\$53.65	-1.7%
	Nokia (€)	20.00	0.0%	HSBC (€p)	937.50	-0.1%
	Credit Suisse (SFr)	92.80	0.0%	ING Groep (€)	33.20	0.0%
	Ericsson (SEK)	26.15	0.0%	Astra Zeneca (€p)	2748.00	0.1%
	UBS (SFr)	79.00	0.0%	Unilever (€)	22.17	0.1%
DAX	Roche Holding (SF)	227.60	0.0%	Carrefour (€)	54.43	0.2%
	Siemens	€92.5	4.1%	Deutsche Lufthansa	€21.0	-1.0%
	Bayer	€51.2	3.5%	Fresenius Med	€110.6	-0.3%
	Metro	€60.0	2.7%	Infinion Tech.	€11.0	-0.2%
	E.ON	€113.1	2.3%	ALTANA	€19.4	0.1%
CAC 40	Linde	€82.0	2.0%	Schering	€104.7	0.1%
	STM	€14.9	3.6%	Casino	€78.1	-0.3%
	EADS	€23.5	3.3%	Michelin	€91.4	-0.1%
	Sanofi-Synthelab	€70.1	2.6%	Vivendi Universal	#N/A The rec	0.0%
	Renault	€105.2	2.5%	Alcatel	#N/A The rec	0.0%
FTSE 100	Schneider El.	€106.3	2.3%	Credit Agr.	€31.8	0.1%
	Scottish Power	£p0.0	0.0%	British Airways	£p487.0	-2.9%
	Corus Group	£p0.0	0.0%	Partygaming	£p40.3	-2.4%
	Gallaher Group	£p0.0	0.0%	Imperial Tobacco	£p2197.0	-2.3%
	Kelda Group	£p976.5	3.2%	British Land	£p1429.0	-1.9%
Caim Energy	£p1783.0	2.8%	Land Secs Group	£p1890.0	-1.5%	

Hlavní indexy + 20denní klouzavý průměr



Střední a východní Evropa

	18.5.	17.5.	1 den	1 týden	1 měsíc	rok 2007
Egis (HUF)	19 500	19 325	0.9%	1.0%	-12.0%	-25.6%
Gedeon Richter (HUF)	39 405	37 630	4.7%	5.6%	4.2%	-9.3%
Pliva (HRK)	840	830	1.2%	1.2%	3.1%	2.4%
Krka (SIT)	908	880	3.2%	5.2%	4.8%	16.3%
Eesti Telekom (Kr.)	8.45	8.37	1.0%	0.4%	1.8%	0.6%
Matav (HUF)	930	926	0.4%	-9.7%	-9.9%	-12.1%
Telecom Austria (€)	20.12	19.99	0.7%	1.2%	3.7%	-0.9%
TPSA (PLN)	22.3	22.3	-0.0%	-0.9%	-8.3%	-9.4%
BorsodChem (HUF)	#N/A	#N/A	#N/A	#N/A	#N/A	#N/A
Mol (HUF)	22 310	22 290	0.1%	-3.1%	-0.4%	3.3%
OMV (€)	50.02	49.51	1.0%	5.5%	8.0%	16.4%
PKN Orlen (PLN)	47.3	47.1	0.4%	-2.5%	-2.9%	-1.0%
Bank Austria Credit.(€)	142.00	137.31	3.4%	4.8%	1.6%	18.5%
Bank BPH (PLN)	930.0	905.0	2.8%	-3.6%	-3.9%	0.4%
BRE (PLN)	482.0	470.0	2.6%	-1.4%	0.4%	43.5%
OTP Bank (HUF)	9 640	9 661	-0.2%	-1.3%	5.7%	10.2%
Pekao (PLN)	245.0	241.0	1.7%	-4.7%	-5.4%	8.0%
Raiffeisen Intl. Bank (€)	110.0	110.0	-0.0%	9.2%	6.9%	-4.8%

Dnešní očekávané události

	Konsensus
14:00 PL: průmyslová produkce (y/y)	15.8%
14:00 PL: ceny průmyslových výrobců (y/y)	2.6%