

# Akciové trhy – denní zpráva

ČESKÝ AKCIOVÝ TRH

16. KVĚTNA 2007

	15.5.				14.5.	11.5.	% změna za					Obrat (mil.Kč)	Roční	
	open	high	low	close	close	close	1 den	1 týden	1 měsíc	1 rok	rok 2007		minimum	maximum
PX	1 821.5	1 821.5	1 798.1	1 805.4	1 819.6	1 818.5	-0.8%	-1.1%	1.0%	22.8%	13.6%	4 516	1 166.6	1 833.6
CME	1 909	1 916	1 887	1 906	1 916.0	1 936.0	-0.5%	-3.0%	1.9%	25.3%	30.4%	113.5	1 158.0	1 999.0
Telefonica O2 CR	588.3	591.4	579.0	582.20	589.3	587.5	-1.2%	-3.4%	-4.8%	17.5%	22.3%	476.5	417.2	622.8
ČEZ	1 059.0	1 078.7	1 038.0	1 044.00	1 063.0	1 077.0	-1.8%	-2.9%	7.3%	38.6%	8.7%	1821.2	565.5	1 080.0
ECM	1 815.0	1 852.0	1 790.0	1 796.00	1 819.0	1 819.0	-1.3%	-4.9%	-12.4%	#N/A	25.4%	228.8	#N/A	#N/A
Erste Bank	1 632	1 643	1 620	1 637	1 637	1 617	0.0%	0.8%	-1.6%	19.8%	2.2%	288.1	1 130	1 711
Komerční banka	3 978	4 004	3 929	3 976	3 993	3 976	-0.4%	2.0%	-0.5%	14.5%	28.3%	339.1	2 815	4 131
Orco Pr. Group	3 340	3 370	3 316	3 357	3 335	3 310	0.7%	-2.1%	-5.2%	19.6%	21.9%	117.3	2 044	3 706
PEGAS	808	840	788	798	809	781	-1.4%	-0.9%	4.4%	#N/A	6.0%	50.5	#N/A	#N/A
Philip Morris CR	10 825	11 285	10 730	11 186	10 836	10 638	3.2%	7.2%	18.7%	-11.1%	3.2%	112.3	8 873	12 625
Unipetrol	250.0	254.0	247.5	249.40	247.4	244.3	0.8%	2.6%	3.7%	1.7%	6.4%	322.0	156.8	251.5
Zentiva	1 457	1 464	1 429	1 434	1 463.0	1 472.0	-2.0%	-3.4%	-0.1%	19.6%	13.1%	646.4	843.0	1 548.0

## ZPRÁVY A KOMENTÁŘE

### PKN očekává ztrátu 1 miliardu Kč z důvodu odstávek v Unipetrolu

Podle slov finančního ředitele společnosti PKN Orlen způsobí plánované uzavření klíčových jednotek na výrobu olefinu Unipetrolu ztrátu zhruba 1mld Kč ve druhé polovině roku. Unipetrol plánuje rekonstrukci svých krakovacích jednotek etylenu a polymerových linek, přičemž rafinérie Litvínov a Kralupy budou provádět rekonstrukci také. Plánované uzavření zapříčiní zastavení produkce na 4 – 8 týdnů v období září a října.

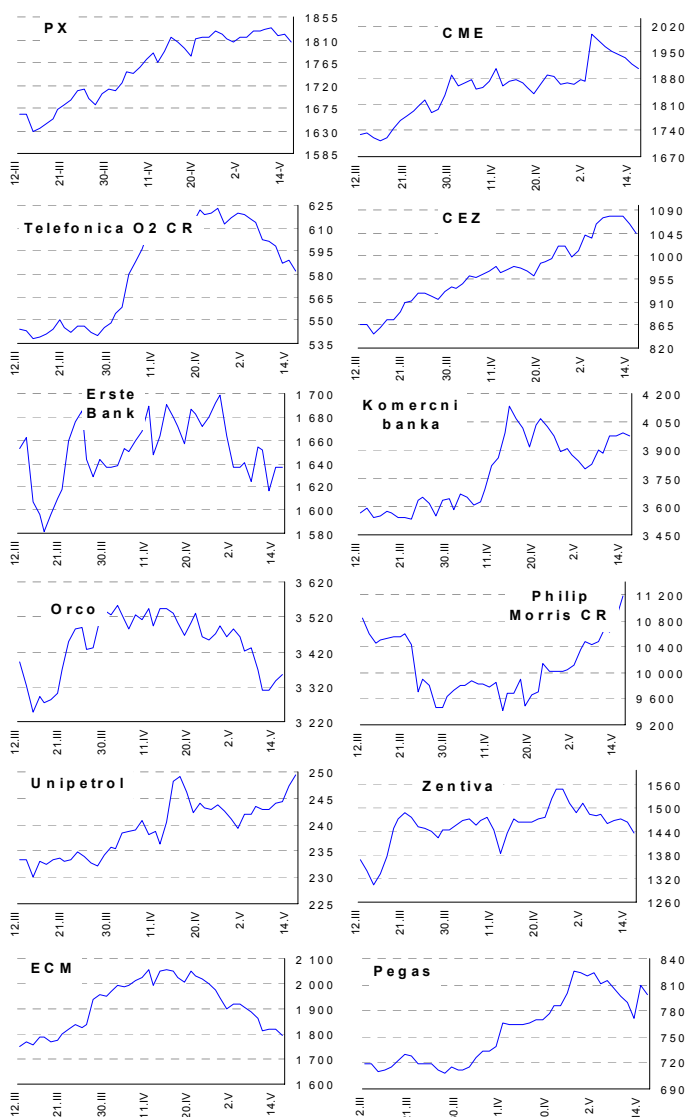
*Jelikož společnost představila již několikrát tento modernizační program a plánované výpadky, pochybujeme, že by uzavěrka mohla mít celkově nějaký dopad na cenu akcií. Co se týče Unipetrolu, držíme naše doporučení Kupovat, obzvláště po včerejších výborných výsledcích za 1Q. (Tamas Pletser)*

### EU se dohodla na snížení cen roamingu

Státy Evropská Unie se údajně dohodly na snížení cen roamingu. V prvním roce by měla být maximální cena pro zákazníky 0.49 EUR za minutu odchozích a 0.24 EUR příchozích volání. Evropský parlament by měl hlasovat o tomto návrhu 24. května a členské státy 7. června. Regulace by se neměla dotknout špičky prázdninové sezóny. (ČTK, Reuters)

*Nově navrhované stropy jsou vyšší než dříve navrhovaných 0.40 EUR a 0.15 EUR navržené Výborem Evropského parlamentu pro průmysl, výzkum a energii. Proto nevidíme žádný okamžitý negativní dopad na dnešní obchodování s TO2. (Petr Bártek +420 224 995 227)*

## GRAFY AKCIÍ A INDEXU PX



Akcie	Doporučení	12M cíl. cena	Datum
CME	Akumulovat	97.8 USD	31.1.07
ČEZ	Držet	989 Kč	22.11.06
Telefónica O2 CR	Držet	600 Kč	8.3.07
Komerční banka	Akumulovat	4 400 Kč	5.5.07
Orco	Držet	3 690 Kč	28.3.07
Unipetrol	Koupit	262 Kč	20.11.06
Zentiva	Koupit	1 650 Kč	16.3.07
Philip Morris CR	V revizi	v revizi	---
ECM	V revizi	v revizi	---
Pegas	Akumulovat	806 Kč	1.3.07

Česká spořitelna, a.s., Na Perštýně 1, Praha 1

Akcie prodej: Jan Korb, tel: +420/224 995 490; Michal Tobiáš, tel: +420/224 995 491; Pavel Krabička On-line obchodování s CP: [www.brokerjet.cz](http://www.brokerjet.cz)

Analýza: Jakub Židoň, tel: +420/224 995 340, email: [JZidon@csas.cz](mailto:JZidon@csas.cz), Petr Bártek, tel: +420/224 995 227, Radim Kramule, tel: +420/224 995 213

Důležitá upozornění (tzv. „disclaimer“), včetně případného konfliktu zájmů, dle Vyhlášky o poctivé prezentaci investičních doporučení (114/2006 Sb.) jsou k dispozici na webových stránkách tvůrce tohoto dokumentu – odboru Ekonomických a strategických analýz České spořitelny [www.csas.cz/analýza](http://www.csas.cz/analýza). Přímý odkaz na dokument s důležitými upozorněními je: [www.csas.cz/analýza/upozorneni](http://www.csas.cz/analýza/upozorneni). Historie vydaných investičních doporučení je k dispozici v Měsíčních strategických, které jsou dostupné na výše uvedené webové adrese.

**ZAHRA NIČNÍ AKCIOVÉ TRHY**

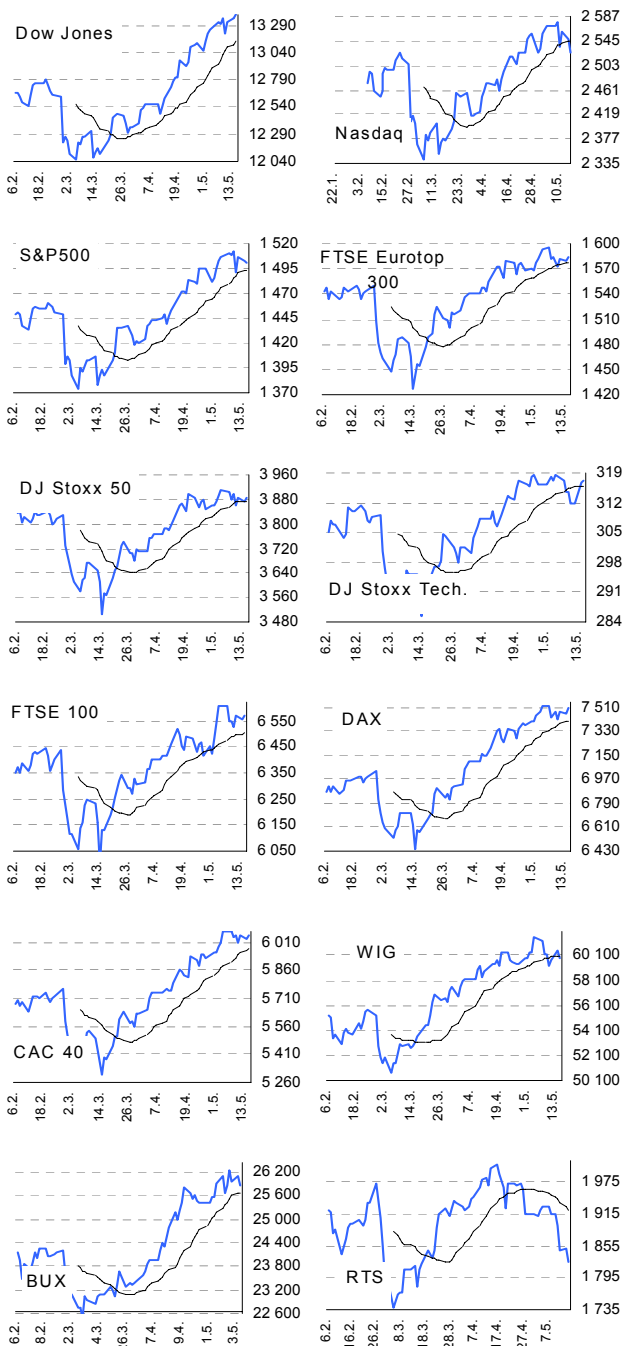
16. května 2007

Index	15.5.	14.5.	11.5.	% změna za					Vývoj v roce 2007	Roční	
				1 den	1 týden	1 měsíc	6 měsíců	1 rok		minimum	maximum
Dow Jones IA	13 383.84	13 346.78	13 326.22	0.3%	0.6%	6.1%	9.2%	17.1%	7.4%	10 706.14	13 383.84
Nasdaq Composite	2 525.29	2 546.44	2 562.22	-0.8%	-1.8%	1.3%	3.4%	12.8%	4.6%	2 020.39	2 576.34
S&P 500	1 501.19	1 503.15	1 505.85	-0.1%	-0.4%	3.3%	7.5%	16.0%	5.8%	1 223.69	1 512.58
FTSE Eurotop 300	1 583.95	1 578.62	1 582.09	0.3%	0.1%	2.0%	7.7%	17.7%	6.8%	1 238.73	1 594.61
DJ Stoxx 50	3 884.63	3 872.62	3 885.74	0.3%	0.1%	1.9%	4.6%	12.8%	5.1%	3 204.35	3 911.73
DJ Stoxx Technology	317.25	316.62	312.01	0.2%	0.8%	2.7%	3.8%	5.6%	3.1%	262.08	318.64
FTSE 100	6 568.60	6 555.50	6 565.70	0.2%	0.3%	1.6%	5.4%	12.5%	5.6%	5 506.80	6 603.70
DAX Xetra	7 505.35	7 459.61	7 479.34	0.6%	0.8%	4.1%	16.7%	28.1%	13.8%	5 292.14	7 525.69
CAC 40	6 049.76	6 026.42	6 050.63	0.4%	0.3%	4.5%	9.8%	19.4%	9.2%	4 615.44	6 071.48
BUX (Maďarsko)	25 884.71	26 100.34	25 955.81	-0.8%	0.8%	4.5%	11.5%	8.5%	4.2%	18 461.79	26 246.70
WIG (Polsko)	59 885.65	60 516.96	59 667.38	-1.0%	-0.4%	1.8%	24.5%	36.1%	16.4%	36 020.66	61 553.73
RTS (Rusko)	1 826.39	1 851.22	1 845.44	-1.3%	-4.6%	-8.8%	7.1%	14.9%	-5.0%	1 234.82	2 008.42
ISE Nat. (Turecko)	44 897.67	45 142.17	44 820.76	-0.5%	0.4%	-2.5%	13.2%	11.5%	14.8%	31 950.56	48 032.72
CECE (Střed. Evropa)	3 677.29	3 717.53	3 703.88	-1.1%	-1.3%	0.7%	18.2%	21.0%	9.6%	2 325.20	3 815.23

**Nejziskovější / nejztrátovější akcie – USA, západní Evropa**

index	nejzisk. akcie	kurz	% zm.	nejztrát. akcie	kurz	% zm.
Dow Jones	General Motors	\$31.97	4.4%	Home Depot	\$38.30	-1.8%
	Alcoa Inc	\$39.29	2.5%	Johnson&Johnson	\$61.82	-1.3%
	Verizon Comms	\$42.54	2.3%	Honeywell Intl	\$58.01	-1.2%
	3M	\$86.17	1.6%	IBM	\$104.83	-0.7%
	McDonald's	\$51.27	1.3%	Hewlett-Packard	\$44.75	-0.6%
Nasdaq 100	Monster Wrlwd	\$47.35	2.5%	Amgen Inc	\$54.01	-3.7%
	Joy Global	\$52.80	1.8%	Applied Material	\$19.78	-3.4%
	Ex press Scripts	\$96.94	1.7%	Netwk Appliance	\$37.48	-3.1%
	Staples	\$25.02	0.8%	XM Satellite	\$10.61	-2.6%
DJ Stoxx 50	Genzyme	\$64.76	0.8%	Dell	\$24.67	-2.4%
	DaimlerChrysler (€)	€63.54	3.0%	Rio Tinto	€3480.00	-1.3%
	Generali (€)	€35.25	2.7%	Unilever (€)	€22.99	-1.1%
	BBVA (€)	€18.61	2.0%	Nestle (SFr)	€475.75	-0.9%
	Astra Zeneca (€p)	€2722.00	1.4%	Ericsson (SEK)	€26.00	-0.8%
DAX	Societe Generale (€)	€154.57	1.4%	BP (€p)	€558.50	-0.7%
	DaimlerChrysler (€)	€63.54	3.0%	Commerzbank	€36.3	-1.1%
	ALTANA	€19.9	2.7%	Henkel	€114.4	-0.9%
	Infineon Tech.	€11.2	2.6%	Deutsche Lufthansa	€21.4	-0.7%
CAC 40	Continental	€105.9	2.0%	SAP	€34.5	-0.6%
	BMW	€50.6	1.5%	Deutsche Borse	€166.1	-0.6%
	Bouygues	€62.1	2.1%	Thales	€43.3	-2.8%
	Vinci	€119.1	2.0%	Air Liquide	€174.4	-2.6%
	Arcelor	€59.3	1.6%	Veolia Envir.	€60.1	-2.2%
FTSE 100	Pinault Print	€129.4	1.5%	TF1	€24.6	-2.0%
	SocGen	€154.6	1.4%	EADS	€22.6	-1.5%
	Scottish Power	£p0.0	0.0%	Partygaming	£p44.5	-3.3%
	Corus Group	£p0.0	0.0%	Centrica	£p387.3	-1.5%
	Gallagher Group	£p0.0	0.0%	Unilever	£p1616.0	-1.3%
Hanson	Enterprise Inns	£p769.5	5.8%	Rio Tinto PLC	£p3480.0	-1.3%
	Hanson	£p1107.0	4.7%	Friends Provident	£p205.8	-1.2%

**Hlavní indexy + 20denní klouzavý průměr**



**Střední a východní Evropa**

	15.5.	14.5.	1 den	1 týden	1 měsíc	rok 2007
Egis (HUF)	19 500	19 180	1.7%	-0.6%	-11.8%	-25.6%
Gedeon Richter (HUF)	37 560	37 490	0.2%	1.9%	0.2%	-13.5%
Pliva (HRK)	830	830	0.0%	1.2%	1.7%	1.2%
Krka (SIT)	860	864	-0.5%	-0.5%	0.7%	10.1%
Eesti Telekom (Kr.)	8.37	8.33	0.5%	-1.1%	1.6%	-0.4%
Matav (HUF)	952	1 048	-9.2%	-8.1%	-3.4%	-10.0%
Telecom Austria (€)	19.65	19.80	-0.8%	-2.7%	1.9%	-3.2%
TPSA (PLN)	22.3	22.5	-0.9%	0.5%	-3.9%	-9.3%
BorsodChem (HUF)	#N/A	#N/A	#N/A	#N/A	#N/A	#N/A
Mol (HUF)	22 250	22 450	-0.9%	-0.7%	-1.3%	3.0%
OMV (€)	48.78	47.67	2.3%	3.9%	2.5%	13.5%
PKN Orlen (PLN)	47.8	49.1	-2.6%	1.0%	-3.5%	0.0%
Bank Austria Credit.(€)	137.30	136.90	0.3%	1.0%	-0.1%	14.6%
Bank BPH (PLN)	923.5	960.0	-3.8%	-9.1%	-4.6%	-0.3%
BRE (PLN)	486.0	500.0	-2.8%	-4.7%	-1.4%	44.6%
OTP Bank (HUF)	9 775	9 849	-0.8%	0.5%	10.8%	11.7%
Pekao (PLN)	246.5	249.9	-1.4%	-7.7%	-5.2%	8.6%
Raiffeisen Intl. Bank (€)	105.5	102.1	3.4%	3.4%	-1.8%	-8.7%

**Dnešní očekávané události**

Time	Event	Konsensus
14:30	US: nově zahájené stavby domů	1.48mil
15:15	US: průmyslová výroba	0.3%
16:15	US: využití kapacit	81.5%