

	3.4.				2.4.	30.3.	% změna za					Obrat (mil.Kč)	Roční	
	open	high	low	close	close	close	1 den	1 týden	1 měsíc	1 rok	rok 2007		minimum	maximum
PX	1 710.3	1 724.7	1 710.3	1 723.8	1 708.7	1 712.2	0.9%	1.8%	6.9%	12.5%	8.5%	2 897	1 166.6	1 723.8
CME	1 848	1 884	1 847	1 866	1 859.0	1 888.0	0.4%	4.4%	10.7%	13.8%	27.6%	161.2	1 158.0	1 930.0
Telefonica O2 CR	557.6	561.0	550.0	558.10	554.3	548.3	0.7%	2.9%	3.2%	11.0%	17.2%	534.6	417.2	565.1
ČEZ	942.4	948.0	935.0	946.90	935.6	940.9	1.2%	2.6%	10.5%	14.0%	-1.4%	815.4	565.5	1 010.0
ECM	1 974.0	2 000.0	1 972.0	1 992.00	1 971.0	1 953.0	1.1%	8.4%	18.4%	#N/A	39.1%	46.0	#N/A	#N/A
Erste Bank	1 644	1 647	1 633	1 638	1 636	1 636	0.1%	-0.4%	2.0%	19.2%	2.3%	183.0	1 130	1 711
Komerční banka	3 607	3 672	3 583	3 664	3 586	3 645	2.2%	1.4%	10.1%	9.9%	18.2%	528.8	2 815	3 667
Orco Pr. Group	3 556	3 572	3 520	3 553	3 525	3 535	0.8%	3.7%	9.4%	42.8%	29.0%	98.0	2 044	3 706
PEGAS	715	716	711	715	713	717	0.4%	0.5%	0.6%	#N/A	-5.0%	10.2	#N/A	#N/A
Philip Morris CR	9 778	9 861	9 751	9 801	9 725	9 640	0.8%	0.1%	-10.4%	-39.1%	-9.6%	32.5	8 873	16 720
Unipetrol	236.3	239.0	235.5	238.40	235.5	235.6	1.2%	2.4%	4.5%	-14.6%	1.7%	103.2	156.8	279.0
Zentiva	1 460	1 471	1 451	1 468	1 456.0	1 443.0	0.8%	1.9%	20.6%	14.0%	15.8%	384.2	843.0	1 489.0

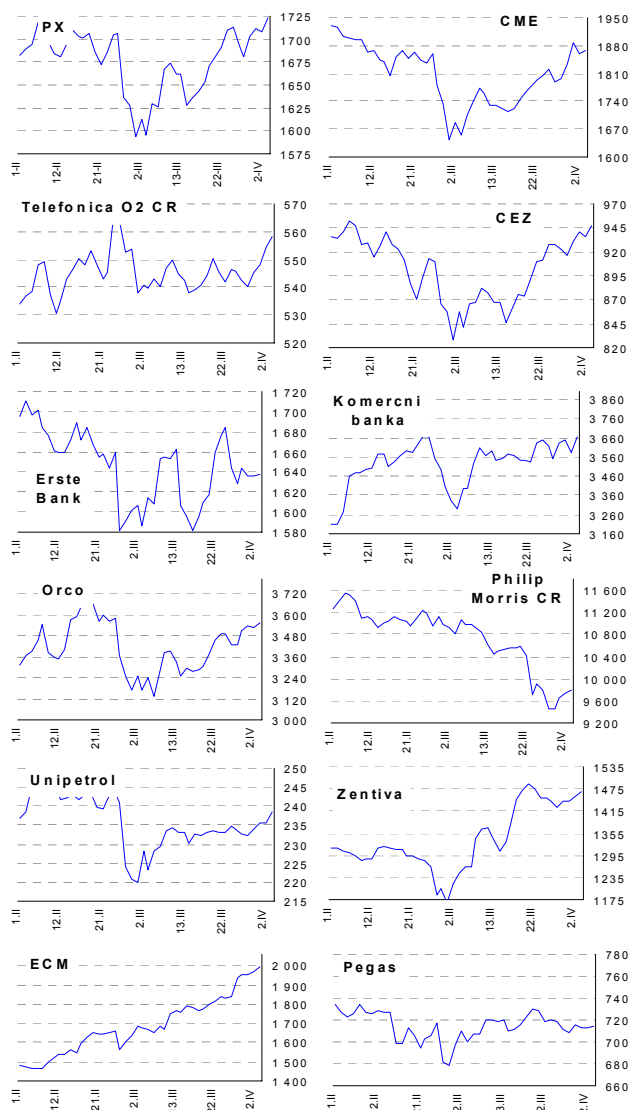
**ZPRÁVY A KOMENTÁŘE**
**Orco možná příští týden zalistuje své akcie na budapešťské burze**

Orco bude možná v příštím týdnu listovat své akcie na budapešťské burze, jak oznámily maďarské noviny Vilaggazdasag, aniž by někoho citovaly. Orco 8. února prohlásilo, že plánuje získat okolo 100 mil. EUR (134 mil. USD) prodejem akcií v Budapešti a Varšavě, aby tak napomohli své expanzi do východní Evropy. Orco se v současnosti obchoduje na Euronextu a pražské burze. (Bloomberg)

*Listing na budapešťské a varšavské burze spolu s úpisem nových akcií je všeobecně očekáván. Současná tržní situace by pravděpodobně umožnila úspěšné upsání těchto akcií. (Petr Bártek +420 224 995 227)*

**Poznámky k vládnímu návrhu daňových reforem**

Vláda včera prezentovala navrhované daňové a sociální reformy. Daň z příjmů právnických osob by měla klesnout z 24 % na 19 % ve třech etapách ( 22 %, 20 % a 19 %) do roku 2010. Základ pro daň bude lehce vyšší, takže skutečné snížení daně je očekáváno zhruba kolem 4 %. Vláda také zvažuje zrušit daň z dividend, z kapitálových příjmů a z převodu nemovitostí v roce 2009 nebo 2010. Nižší DPH by mělo vzrůst z 5 % na 9 %. Rovná daň z příjmů fyzických osob by měla být 15 % a vláda také plánuje snížit sociální dávky. *Reforma, pokud projde parlamentem, by pravděpodobně zvýšila inflaci o přibližně 1 % v roce 2007 díky zvýšení nižší sazby DPH, ale také by mohla pomoci mírnému nárůstu HDP. Nižší DPH se nyní vztahuje na léky a výstavbu nemovitostí. Očekáváme, že by společnosti byly schopné plně přesunout zvýšenou sazbu DPH na své zákazníky. (Petr Bártek +420 224 995 227)*

**GRAFY AKCIÍ A INDEXU PX**


Akcie	Doporučení	12M cíl. cena	Datum
CME	Akumulovat	97.8 USD	31.1.07
ČEZ	Držet	989 Kč	22.11.06
Telefonica O2 CR	Držet	600 Kč	8.3.07
Komerční banka	Akumulovat	3 800 Kč	27.3.06
Orco	Držet	3 690 Kč	28.3.07
Unipetrol	Koupit	262 Kč	20.11.06
Zentiva	Koupit	1 650 Kč	16.3.07
Philip Morris CR	V revizi	v revizi	---
ECM	Koupit	1914 Kč	20.2.07
Pegas	Akumulovat	806 Kč	1.3.07

**Česká spořitelna, a.s., Na Perštýně 1, Praha 1**

Akcie prodej: Jan Korb, tel: +420/224 995 490; Michal Tobiáš, tel: +420/224 995 491; Pavel Krabička On-line obchodování s CP: [www.brokerjet.cz](http://www.brokerjet.cz)  
 Analýza: Jakub Židoň, tel: +420/224 995 340, email: [JZidon@csas.cz](mailto:JZidon@csas.cz), Petr Bártek, tel: +420/224 995 227, Radim Kramule, tel: +420/224 995 213

Důležitá upozornění (tzv. „disclaimer“), včetně případného konfliktu zájmů, dle Vyhlášky o povtové prezentaci investičních doporučení (114/2006 Sb.) jsou k dispozici na webových stránkách tvůrce tohoto dokumentu – odboru Ekonomických a strategických analýz České spořitelny [www.csas.cz/analýza](http://www.csas.cz/analýza). Přímý odkaz na dokument s důležitými upozorněními je: [www.csas.cz/analýza/upozorneni](http://www.csas.cz/analýza/upozorneni). Historie vydaných investičních doporučení je k dispozici v Měsíčních strategiích, které jsou dostupné na výše uvedené webové adrese.

**4. DUBNA 2007**

Index	3.4.	2.4.	30.3.	% změna za					Vývoj v roce 2007	Roční	
				1 den	1 týden	1 měsíc	6 měsíců	1 rok		minimum	maximum
Dow Jones IA	12 510.30	12 382.30	12 354.35	1.0%	0.9%	3.3%	6.7%	12.3%	0.4%	10 706.14	12 786.64
Nasdaq Composite	2 450.33	2 422.26	2 421.64	1.2%	0.5%	3.5%	9.2%	4.9%	1.5%	2 020.39	2 524.94
S&P 500	1 437.77	1 424.55	1 420.86	0.9%	0.6%	3.6%	7.8%	10.8%	1.4%	1 223.69	1 459.68
FTSE Eurotop 300	1 536.56	1 521.03	1 515.65	1.0%	1.8%	5.0%	10.3%	11.2%	3.6%	1 238.73	1 550.36
DJ Stoxx 50	3 752.38	3 713.02	3 708.80	1.1%	1.4%	3.9%	5.8%	6.1%	1.5%	3 204.35	3 841.19
DJ Stoxx Technology	303.67	299.97	301.29	1.2%	1.2%	3.6%	5.8%	-7.6%	-1.3%	262.08	333.72
FTSE 100	6 366.10	6 315.50	6 308.00	0.8%	1.2%	4.1%	7.2%	5.7%	2.3%	5 506.80	6 444.40
DAX Xetra	7 045.56	6 937.17	6 917.03	1.6%	2.7%	6.7%	17.6%	17.0%	6.8%	5 292.14	7 045.56
CAC 40	5 711.91	5 645.56	5 634.16	1.2%	2.2%	5.3%	9.4%	8.7%	3.1%	4 615.44	5 762.54
BUX (Maďarsko)	23 655.17	23 554.42	23 423.20	0.4%	1.1%	2.5%	10.5%	2.9%	-4.8%	18 461.79	25 415.64
WIG (Polsko)	57 604.37	56 816.19	57 524.57	1.4%	1.7%	11.0%	30.9%	41.0%	12.0%	36 020.66	57 604.37
RTS (Rusko)	1 920.80	1 927.73	1 935.72	-0.4%	0.5%	7.0%	26.1%	32.4%	-0.1%	1 234.82	1 970.77
ISE Nat. (Turecko)	44 309.25	43 542.20	43 661.12	1.8%	2.8%	9.3%	20.3%	0.6%	13.3%	31 950.56	45 352.51
CECE (Střed. Evropa)	3 504.07	3 458.59	3 468.58	1.3%	1.8%	9.5%	25.7%	25.1%	4.5%	2 325.20	3 504.07

**Nejziskovější / nejtrátovější akcie – USA, západní Evropa**

index	nejzisk. akcie	kurz	% zm.	nejtrát. akcie	kurz	% zm.
Dow Jones	Home Depot	\$37.63	2.3%	Procter & Gamble	\$62.90	-0.2%
	Altria Group	\$69.65	2.1%	General Electric	\$35.32	0.1%
	General Motors	\$31.47	2.1%	American Express	\$55.92	0.1%
	Alcoa Inc	\$34.62	2.1%	Microsoft	\$27.87	0.5%
	E I du Pont	\$49.89	1.7%	JPMorgan Chase	\$48.56	0.7%
Nasdaq 100	Cognizant Tech	\$88.93	3.6%	XM Satellite	\$12.14	-2.0%
	CH Robinson WW	\$49.12	3.4%	Sirius Satellite	\$3.09	-1.9%
	Celgene Corp	\$55.63	3.4%	Patterson UTI	\$22.43	-0.7%
	Google	\$472.60	3.1%	Marvell Technlgy	\$16.58	-0.6%
	Urban Outfitters	\$27.57	2.7%	NVIDIA	\$28.64	-0.4%
DJ Stoxx 50	E.ON (€)	108.20	6.0%	Royal Bk of Sc.(£p)	1980.00	-0.4%
	Rio Tinto	2995.00	3.7%	DaimlerChrysler (€)	62.00	-0.3%
	SUEZ (€)	40.50	2.1%	HBOS (€p)	1043.00	-0.1%
	BBVA (€)	18.83	2.1%	Novartis (SFr)	67.25	-0.1%
	AXA (€)	32.34	2.1%	Lloyds TSB (£p)	567.00	0.0%
DAX	E.ON	€108.2	6.0%	DaimlerChrysler	€62.0	-0.3%
	Continental	€99.8	3.2%	Metro	€53.2	0.1%
	RWE	€81.4	2.4%	Schering	€104.9	0.1%
	Fresenius Med	€111.6	2.0%	Adidas-Salomon	€41.3	0.2%
	Deutsche Tel.	€12.9	1.7%	Deutsche Post	€22.7	0.3%
CAC 40	Pinault Print	€125.4	3.9%	TF1	€25.1	-0.4%
	Cap Gemini	€58.5	3.4%	Pernod-Ricard	€151.0	-0.3%
	Michelin	€85.2	2.6%	Publicis Groupe	€36.3	-0.2%
	Dexia	€22.7	2.2%	Accor	€72.8	-0.2%
	SUEZ	€40.5	2.1%	Sodexo ho All	€54.9	-0.1%
FTSE 100	Corus Group	#N/A ND	#HODNOTA!	Enterprise Inns	£p651.0	-0.8%
	ICI	£p539.8	7.1%	Land Secs Group	£p2161.0	-0.6%
	Rio Tinto PLC	£p2995.0	3.7%	DSG Intl	£p170.0	-0.6%
	Kazakhmys	£p1196.0	3.5%	SABMiller	£p1117.0	-0.5%
	Xstrata	£p2684.0	3.4%	Partygaming	£p51.5	-0.5%

**Střední a východní Evropa**

	3.4.	2.4.	1 den	1 týden	1 měsíc	rok 2007
Egis (HUF)	20 785	21 140	-1.7%	-2.8%	-13.9%	-20.7%
Gedeon Richter (HUF)	35 000	34 700	0.9%	-1.1%	-6.5%	-19.4%
Pliva (HRK)	816	810	0.7%	1.1%	1.4%	-0.5%
Krka (SIT)	834	834	0.1%	0.2%	0.4%	6.8%
Eesti Telekom (Kr.)	8.27	8.29	-0.2%	-0.2%	-0.4%	-1.5%
Matav (HUF)	953	943	1.1%	2.3%	2.5%	-9.9%
Telecom Austria (€)	19.11	19.10	0.1%	2.7%	1.9%	-5.9%
TPSA (PLN)	23.4	23.2	0.9%	-0.6%	1.6%	-5.1%
BorsodChem (HUF)	#N/A	#N/A	#N/A	#N/A	#N/A	#N/A
Mol (HUF)	21 540	21 300	1.1%	4.2%	6.1%	-0.3%
OMV (€)	47.00	47.60	-1.3%	0.3%	10.9%	9.3%
PKN Orlen (PLN)	47.0	46.6	0.9%	1.1%	9.8%	-1.6%
Bank Austria Credit.(€)	136.50	138.00	-1.1%	-1.7%	0.6%	13.9%
Bank BPH (PLN)	1 005.0	975.0	3.1%	3.1%	10.4%	8.5%
BRE (PLN)	470.0	460.0	2.2%	2.2%	14.5%	39.9%
OTP Bank (HUF)	8 449	8 500	-0.6%	-0.9%	3.5%	-3.4%
Pekao (PLN)	262.0	259.0	1.2%	1.9%	13.1%	15.5%
Raiffeisen Intl. Bank (€)	106.9	105.8	1.1%	-2.8%	4.6%	-7.4%

**Dnešní očekávané události**

	Konsensus
11:00 EC: Euro-zóna maloobchodní prodeje (y/y)	1.2% ↑
12:00 GE: průmyslové zakázky (y/y)	5.8% ↓
16:00 US: průmyslové zakázky (m/m)	1.8% ↑
US: ISM - nevýrobní	55 ↑

**Hlavní indexy + 20denní klouzavý průměr**
