

|                  | 2.4.    |         |         |          | 30.3.<br>close | 29.3.<br>close | % změna za |         |         |        |          | Obrat<br>(mil.Kč) | Roční   |         |
|------------------|---------|---------|---------|----------|----------------|----------------|------------|---------|---------|--------|----------|-------------------|---------|---------|
|                  | open    | high    | low     | close    |                |                | 1 den      | 1 týden | 1 měsíc | 1 rok  | rok 2007 |                   | minimum | maximum |
|                  | PX      | 1 710.7 | 1 712.9 | 1 701.3  |                |                | 1 708.7    | 1 712.2 | 1 703.2 | -0.2%  | -0.2%    |                   | 5.9%    | 12.1%   |
| CME              | 1 865   | 1 892   | 1 828   | 1 859    | 1 888.0        | 1 832.0        | -1.5%      | 2.1%    | 10.3%   | 15.2%  | 27.2%    | 69.7              | 1 158.0 | 1 930.0 |
| Telefonica O2 CR | 546.8   | 555.5   | 545.6   | 554.30   | 548.3          | 545.3          | 1.1%       | 1.6%    | 2.5%    | 10.6%  | 16.4%    | 460.4             | 417.2   | 565.1   |
| ČEZ              | 937.3   | 941.0   | 933.0   | 935.60   | 940.9          | 931.0          | -0.6%      | 0.9%    | 9.2%    | 14.2%  | -2.5%    | 470.6             | 565.5   | 1 010.0 |
| ECM              | 1 955.0 | 1 972.0 | 1 957.0 | 1 971.00 | 1 953.0        | 1 958.0        | 0.9%       | 7.8%    | 17.2%   | #N/A   | 37.6%    | 30.5              | #N/A    | #N/A    |
| Erste Bank       | 1 636   | 1 641   | 1 627   | 1 636    | 1 636          | 1 644          | 0.0%       | -2.9%   | 1.9%    | 17.8%  | 2.2%     | 144.2             | 1 130   | 1 711   |
| Komerční banka   | 3 638   | 3 648   | 3 575   | 3 586    | 3 645          | 3 635          | -1.6%      | -1.7%   | 7.8%    | 9.2%   | 15.7%    | 346.2             | 2 815   | 3 667   |
| Orco Pr. Group   | 3 539   | 3 550   | 3 515   | 3 525    | 3 535          | 3 510          | -0.3%      | 1.1%    | 8.5%    | 41.0%  | 27.9%    | 81.1              | 2 044   | 3 706   |
| PEGAS            | 713     | 716     | 710     | 713      | 712            | 717            | 0.0%       | -0.8%   | 0.3%    | #N/A   | -5.4%    | 4.1               | #N/A    | #N/A    |
| Philip Morris CR | 9 593   | 9 800   | 9 501   | 9 725    | 9 640          | 9 455          | 0.9%       | -1.8%   | -11.1%  | -39.5% | -10.3%   | 50.2              | 8 873   | 16 720  |
| Unipetrol        | 235.3   | 236.0   | 235.1   | 235.50   | 235.6          | 234.1          | -0.0%      | 0.6%    | 3.2%    | -14.3% | 0.5%     | 41.1              | 156.8   | 280.0   |
| Zentiva          | 1 438   | 1 461   | 1 435   | 1 456    | 1 443.0        | 1 443.0        | 0.9%       | 0.5%    | 19.6%   | 14.6%  | 14.8%    | 290.5             | 843.0   | 1 489.0 |

**ZPRÁVY A KOMENTÁŘE**
**Mimořádná valná hromada Zentivy schválila převzetí společnosti Eczacibasi**

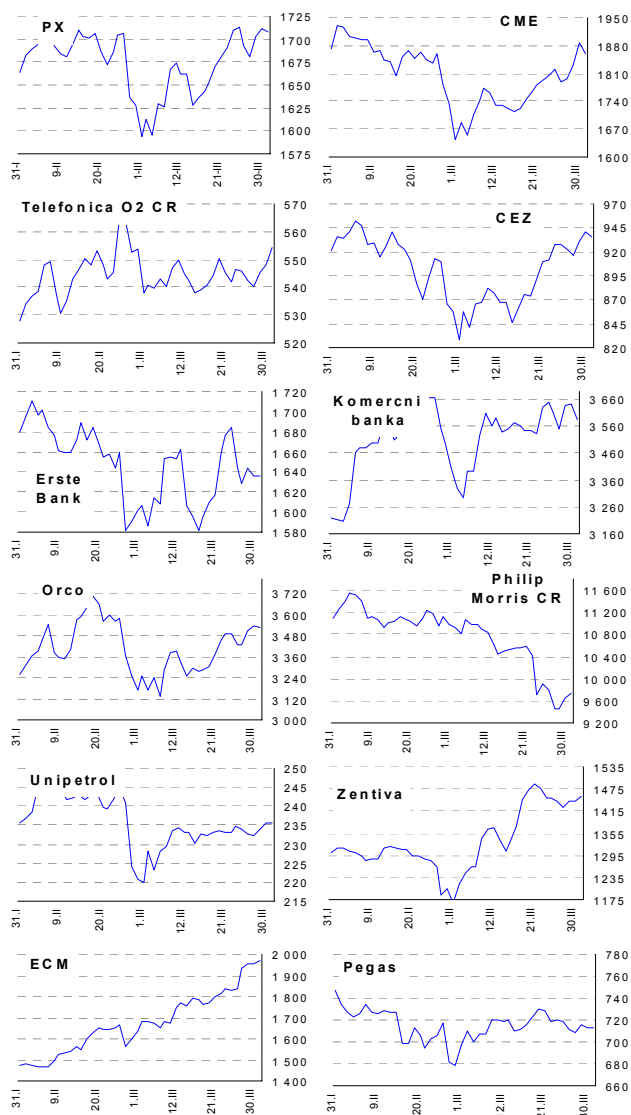
Akcionáři Zentivy schválili koupi 75 % generické dcery turecké farmaceutické firmy Eczacibasi. Cena za tento podíl je 460 mil. EUR, přičemž Zentiva bude mít opci na koupi zbylého podílu. (Bloomberg)

Schválení této akvizice bylo všeobecně očekáváno.

**Vláda navrhuje daňovou reformu**

Vláda včera v noci schválila navrhované daňové a sociální změny a dnes je bude prezentovat veřejnosti. Daň z příjmů právnických osob by měla klesnout z 24 % na 19 %, pro daň z příjmů fyzických osob je navržena rovná daň 15 % a vláda dále navrhuje zvýšení nižší sazby DPH z 5 % na 9 %. (HN)

*Nižší daň z příjmů právnických osob by měla být pro české společnosti pozitivní, změny v dani z příjmů osob je těžké zhodnotit, jelikož základ pro výpočet daně by se měl změnit celkem výrazně. Nicméně vláda má jen slabou podporu parlamentu a není zcela jisté, zda bude schopná protlačit všechny navrhované změny přes dolní komoru. (Petr Bártek +420 224 995 227)*

**GRAFY AKCIÍ A INDEXU PX**


| Akcie            | Doporučení | 12M cíl. cena | Datum    |
|------------------|------------|---------------|----------|
| CME              | Akumulovat | 97.8 USD      | 31.1.07  |
| ČEZ              | Držet      | 989 Kč        | 22.11.06 |
| Telefonica O2 CR | Držet      | 600 Kč        | 8.3.07   |
| Komerční banka   | Akumulovat | 3 800 Kč      | 27.3.06  |
| Orco             | Držet      | 3 690 Kč      | 28.3.07  |
| Unipetrol        | Koupit     | 262 Kč        | 20.11.06 |
| Zentiva          | Koupit     | 1 650 Kč      | 16.3.07  |
| Philip Morris CR | V revizi   | v revizi      | ---      |
| ECM              | Koupit     | 1914 Kč       | 20.2.07  |
| Pegas            | Akumulovat | 806 Kč        | 1.3.07   |

**Česká spořitelna, a.s., Na Perštýně 1, Praha 1**

Akcie prodej: Jan Korb, tel: +420/224 995 490; Michal Tobáš, tel: +420/224 995 491; Pavel Krabička On-line obchodování s CP: [www.brokerjet.cz](http://www.brokerjet.cz)  
 Analýza: Jakub Židoň, tel: +420/224 995 340, email: [JZidon@csas.cz](mailto:JZidon@csas.cz), Petr Bártek, tel: +420/224 995 227, Radim Kramule, tel: +420/224 995 213

Důležitá upozornění (tzv. „disclaimer“), včetně případného konfliktu zájmů, dle Vyhlášky o pověsti prezentaci investičních doporučení (114/2006 Sb.) jsou k dispozici na webových stránkách tvůrce tohoto dokumentu – odboru Ekonomických a strategických analýz České spořitelny [www.csas.cz/analýza](http://www.csas.cz/analýza). Přímý odkaz na dokument s důležitými upozorněními je: [www.csas.cz/analýza\\_upozorneni](http://www.csas.cz/analýza_upozorneni). Historie vydaných investičních doporučení je k dispozici v Měsíčních strategiích, které jsou dostupné na výše uvedené webové adrese.

| Index                | 2.4.      | 30.3.     | 29.3.     | % změna za |         |         |          |       | Vývoj v roce 2007 | Roční     |           |
|----------------------|-----------|-----------|-----------|------------|---------|---------|----------|-------|-------------------|-----------|-----------|
|                      |           |           |           | 1 den      | 1 týden | 1 měsíc | 6 měsíců | 1 rok |                   | minimum   | maximum   |
| Dow Jones IA         | 12 382.30 | 12 354.35 | 12 348.75 | 0.2%       | -0.7%   | 2.2%    | 6.1%     | 11.5% | -0.6%             | 10 706.14 | 12 786.64 |
| Nasdaq Composite     | 2 422.26  | 2 421.64  | 2 417.88  | 0.0%       | -1.4%   | 2.3%    | 8.3%     | 3.5%  | 0.3%              | 2 020.39  | 2 524.94  |
| S&P 500              | 1 424.55  | 1 420.86  | 1 422.53  | 0.3%       | -0.9%   | 2.7%    | 7.0%     | 10.0% | 0.4%              | 1 223.69  | 1 459.68  |
| FTSE Eurotop 300     | 1 521.03  | 1 515.65  | 1 516.93  | 0.4%       | 0.7%    | 3.9%    | 8.9%     | 11.0% | 2.5%              | 1 238.73  | 1 550.36  |
| DJ Stoxx 50          | 3 713.02  | 3 708.80  | 3 716.63  | 0.1%       | 0.3%    | 2.8%    | 4.5%     | 5.9%  | 0.4%              | 3 204.35  | 3 841.19  |
| DJ Stoxx Technology  | 299.97    | 301.29    | 301.38    | -0.4%      | -0.5%   | 2.4%    | 4.0%     | -8.0% | -2.5%             | 262.08    | 333.72    |
| FTSE 100             | 6 315.50  | 6 308.00  | 6 324.20  | 0.1%       | 0.4%    | 3.3%    | 6.0%     | 5.9%  | 1.5%              | 5 506.80  | 6 444.40  |
| DAX Xetra            | 6 937.17  | 6 917.03  | 6 897.08  | 0.3%       | 1.6%    | 5.1%    | 15.6%    | 16.2% | 5.2%              | 5 292.14  | 7 027.59  |
| CAC 40               | 5 645.56  | 5 634.16  | 5 631.53  | 0.2%       | 1.2%    | 4.1%    | 7.7%     | 8.1%  | 1.9%              | 4 615.44  | 5 762.54  |
| BUX (Maďarsko)       | 23 554.42 | 23 423.20 | 23 370.58 | 0.6%       | 1.2%    | 2.0%    | 8.8%     | 2.1%  | -5.2%             | 18 461.79 | 25 415.64 |
| WIG (Polsko)         | 56 816.19 | 57 524.57 | 57 283.19 | -1.2%      | 0.6%    | 9.4%    | 28.5%    | 41.3% | 10.4%             | 36 020.66 | 57 524.57 |
| RTS (Rusko)          | 1 927.73  | 1 935.72  | 1 940.47  | -0.4%      | 0.2%    | 7.3%    | 23.8%    | 34.3% | 0.3%              | 1 234.82  | 1 970.77  |
| ISE Nat. (Turecko)   |           |           |           | #####      | #####   | #####   | #####    | ##### | #HODNOTA!         | 0.00      | 0.00      |
| CECE (Střed. Evropa) | 3 458.59  | 3 468.58  | 3 452.34  | -0.3%      | 0.6%    | 8.1%    | 23.8%    | 25.3% | 3.1%              | 2 325.20  | 3 474.10  |

**Nejziskovější / nejtrátovější akcie – USA, západní Evropa**

| index       | nejzisk. akcie     | kurz     | % zm. | nejtrát. akcie       | kurz     | % zm. |
|-------------|--------------------|----------|-------|----------------------|----------|-------|
| Dow Jones   | Intel              | \$19.13  | 0.0%  | JPMorgan Chase       | \$48.24  | -0.3% |
|             | Amer Intl Group    | \$67.15  | -0.1% | Home Depot           | \$36.79  | 0.1%  |
|             | Exxon Mobil        | \$76.16  | 0.9%  | Microsoft            | \$27.74  | -0.5% |
|             | Procter & Gamble   | \$63.02  | -0.2% | Johnson&Johnson      | \$60.10  | -0.3% |
|             | General Motors     | \$30.83  | 0.6%  | Alcoa Inc            | \$33.92  | 0.1%  |
| Nasdaq 100  | Joy Global         | \$43.27  | 0.9%  | Intuit Inc           | \$27.12  | -0.9% |
|             | Intuitive Surgical | \$121.94 | 0.3%  | Broadcom Corp        | \$32.57  | 1.6%  |
|             | Ross Stores Inc    | \$34.32  | -0.2% | Sun Microsystems     | \$5.80   | -3.5% |
|             | Patterson UTI      | \$22.58  | 0.6%  | Maxim Integrated     | \$28.99  | -1.4% |
|             | NVIDIA             | \$28.75  | -0.1% | Flextronics Intl     | \$10.91  | -0.3% |
| DJ Stoxx 50 | Fortis (€)         | 34.28    | 0.3%  | Tesco (€p)           | 449.00   | 1.1%  |
|             | AXA (€)            | 31.68    | -0.2% | Astra Zeneca (€p)    | 2718.00  | -0.6% |
|             | Nokia (€)          | 16.98    | -1.5% | GlaxoSmithKline (€p) | 1388.00  | -0.6% |
|             | Barclays (€p)      | 723.00   | 0.3%  | Novartis (SFr)       | 67.30    | -3.4% |
|             | Allianz (€)        | 154.95   | 0.8%  | BT Group (€p)        | 310.00   | 2.1%  |
| DAX         | Allianz            | €155.0   | 0.8%  | Metro                | €53.1    | 0.2%  |
|             | Siemens            | €79.9    | -0.1% | Schering             | €104.9   | 0.2%  |
|             | Muenchner Re       | €126.8   | 0.1%  | Thyssen Krupp        | €37.1    | 0.1%  |
|             | Commerzbank        | €33.1    | -0.0% | MAN                  | €87.0    | -0.1% |
|             | Deutsche Bank      | €100.5   | -0.4% | Adidas-Salomon       | €41.3    | 0.8%  |
| CAC 40      | Dexia              | €22.3    | -0.4% | Publicis Groupe      | €36.4    | 0.6%  |
|             | AXA                | €31.7    | -0.2% | Cap Gemini           | €56.6    | -0.7% |
|             | Bouygues           | €59.0    | 2.0%  | Pemod-Ricard         | €151.4   | -0.3% |
|             | BNP Paribas        | €78.0    | -0.3% | Casino               | €76.7    | 1.5%  |
|             | Thales             | €43.7    | 0.5%  | Vivendi Universal    | #N/A     | 0.0%  |
| FTSE 100    | NEXT               | £p2280.0 | 1.4%  | Imperial Tobacco     | £p2280.0 | 0.2%  |
|             | Antofagasta        | £p509.0  | -1.7% | ITV                  | £p110.0  | 0.9%  |
|             | Partygaming        | £p51.8   | 0.0%  | Cadbury              | £p660.5  | 1.3%  |
|             | Schroders          | £p1273.0 | 0.4%  | Brit Am Tobacco      | £p1576.0 | -0.8% |
|             | Barclays           | £p723.0  | 0.3%  | B Sky B              | £p561.5  | -0.4% |

**Střední a východní Evropa**

|                           | 2.4.   | 30.3.  | 1 den | 1 týden | 1 měsíc | rok 2007 |
|---------------------------|--------|--------|-------|---------|---------|----------|
| Egis (HUF)                | 21 140 | 21 205 | -0.3% | -0.1%   | -12.5%  | -19.4%   |
| Gedeon Richter (HUF)      | 34 700 | 33 500 | 3.6%  | -3.2%   | -7.3%   | -20.1%   |
| Pliva (HRK)               | 810    | 815    | -0.6% | 0.0%    | 0.6%    | -1.2%    |
| Krka (SIT)                | 834    | 831    | 0.3%  | 1.0%    | 0.3%    | 6.8%     |
| Eesti Telekom (Kr.)       | 8.29   | 8.29   | 0.0%  | -0.1%   | -0.1%   | -1.3%    |
| Matav (HUF)               | 943    | 937    | 0.6%  | 1.5%    | 1.4%    | -10.9%   |
| Telecom Austria (€)       | 19.10  | 18.71  | 2.1%  | 1.3%    | 1.8%    | -5.9%    |
| TPSA (PLN)                | 23.2   | 23.9   | -3.1% | -0.6%   | 0.7%    | -5.9%    |
| BorsodChem (HUF)          | #N/A   | #N/A   | #N/A  | #N/A    | #N/A    | #N/A     |
| Mol (HUF)                 | 21 300 | 21 400 | -0.5% | 4.7%    | 4.9%    | -1.4%    |
| OMV (€)                   | 47.60  | 47.15  | 1.0%  | -0.9%   | 12.3%   | 10.7%    |
| PKN Orlen (PLN)           | 46.6   | 48.0   | -2.9% | 2.2%    | 8.9%    | -2.4%    |
| Bank Austria Credit.(€)   | 138.00 | 138.61 | -0.4% | 0.5%    | 1.7%    | 15.2%    |
| Bank BPH (PLN)            | 975.0  | 986.0  | -1.1% | 0.0%    | 7.1%    | 5.2%     |
| BRE (PLN)                 | 460.0  | 479.0  | -4.0% | -2.3%   | 12.1%   | 36.9%    |
| OTP Bank (HUF)            | 8 500  | 8 500  | 0.0%  | 0.2%    | 4.2%    | -2.9%    |
| Pekao (PLN)               | 259.0  | 257.5  | 0.6%  | 1.2%    | 11.8%   | 14.1%    |
| Raiffeisen Intl. Bank (€) | 105.8  | 105.4  | 0.4%  | -3.8%   | 3.5%    | -8.4%    |

**Dnešní očekávané události**

|   | Konsensus |
|---|-----------|
| 11:00 EC: PPI eurozóny (y/y)              | 2.8% ↓    |
| 16:00 US: prodeje existujících domů (m/m) | -0.5% ↑   |

**Hlavní indexy + 20denní klouzavý průměr**

