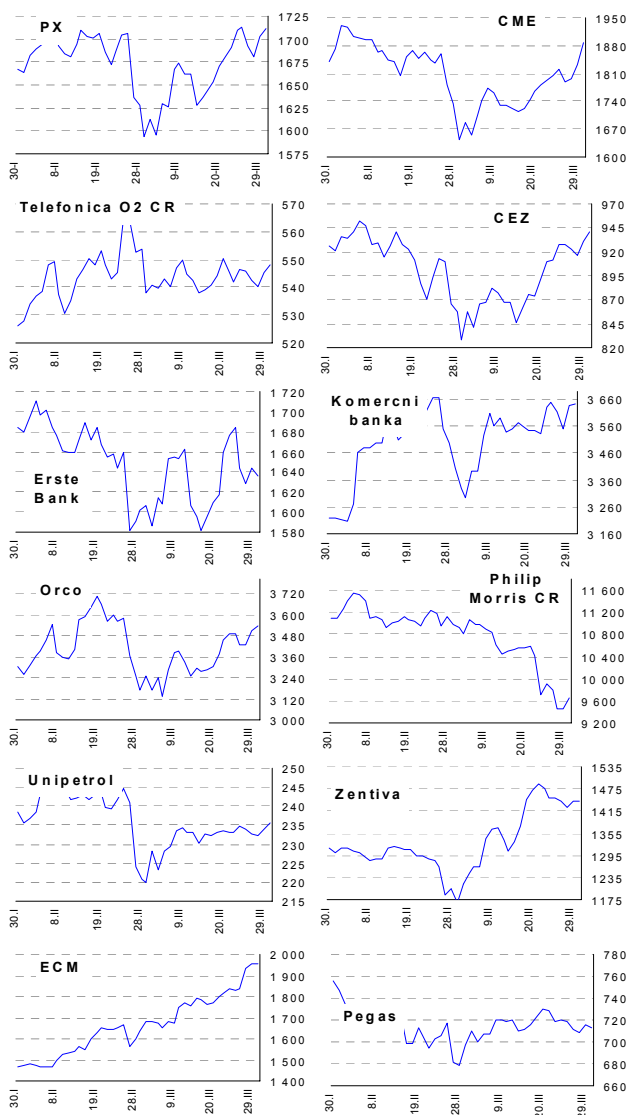


2. DUBNA 2007

	30.3.				29.3. close	28.3. close	% změna za					Obrat (mil.Kč)	Roční	
	open	high	low	close			1 den	1 týden	1 měsíc	1 rok	rok 2007		minimum	maximum
PX	1 703.6	1 712.2	1 701.8	1 712.2	1 703.2	1 680.1	0.5%	0.2%	6.2%	11.9%	7.8%	3 031	1 166.6	1 718.4
CME	1 864	1 894	1 855	1 888	1 832.0	1 797.0	3.1%	4.7%	12.0%	15.3%	29.1%	156.9	1 158.0	1 930.0
Telefonica O2 CR	546.3	548.5	543.1	548.30	545.3	540.5	0.6%	0.4%	1.4%	6.5%	15.2%	251.5	417.2	565.1
ČEZ	933.5	943.2	917.5	940.90	931.0	916.5	1.1%	1.4%	9.8%	15.3%	-2.0%	1209.2	565.5	1 010.0
ECM	1 961.0	1 970.0	1 937.0	1 953.00	1 958.0	1 935.0	-0.3%	6.3%	16.1%	#N/A	36.4%	69.6	#N/A	#N/A
Erste Bank	1 635	1 639	1 626	1 636	1 644	1 628	-0.5%	-2.4%	1.9%	18.3%	2.2%	224.7	1 130	1 711
Komerční banka	3 642	3 645	3 613	3 645	3 635	3 552	0.3%	0.4%	9.6%	10.6%	17.6%	373.2	2 815	3 667
Orco Pr. Group	3 540	3 560	3 480	3 535	3 510	3 430	0.7%	1.4%	8.8%	38.9%	28.3%	352.8	2 044	3 706
PEGAS	715	717	705	712	715	712	-0.4%	-1.0%	0.3%	#N/A	-5.4%	34.9	#N/A	#N/A
Philip Morris CR	9 475	9 650	9 370	9 640	9 455	9 467	2.0%	-0.8%	-11.9%	-40.0%	-11.1%	35.6	8 873	16 720
Unipetrol	234.5	236.0	234.1	235.60	234.1	232.2	0.6%	0.3%	3.3%	-15.0%	0.6%	68.1	156.8	280.0
Zentiva	1 445	1 454	1 436	1 443	1 443.0	1 425.0	0.0%	-0.6%	18.6%	14.0%	13.8%	253.8	843.0	1 489.0

ZPRÁVY A KOMENTÁŘE
Dnes žádné významné korporátní zprávy.
GRAFY AKCIÍ A INDEXU PX


Akcie	Doporučení	12M cíl. cena	Datum
CME	Akumulovat	97.8 USD	31.1.07
ČEZ	Držet	989 Kč	22.11.06
Telefonica O2 CR	Držet	600 Kč	8.3.07
Komerční banka	Akumulovat	3 800 Kč	27.3.06
Orco	Držet	3 690 Kč	28.3.07
Unipetrol	Koupit	262 Kč	20.11.06
Zentiva	Koupit	1 650 Kč	16.3.07
Philip Morris CR	V revizi	v revizi	---
ECM	Koupit	1914 Kč	20.2.07
Pegas	Akumulovat	806 Kč	1.3.07

Česká spořitelna, a.s., Na Perštýně 1, Praha 1
Akcie prodej: Jan Korb, tel: +420/224 995 490; Michal Tobiáš, tel: +420/224 995 491; Pavel Krabička **On-line obchodování s CP:** www.brokerjet.cz
Analýza: Jakub Židoň, tel: +420/224 995 340, email: JZidon@csas.cz, Petr Bártek, tel: +420/224 995 227, Radim Kramule, tel: +420/224 995 213

Důležitá upozornění (tzv. „disclaimer“), včetně případného konfliktu zájmů, dle Vyhlášky o pověsti prezentaci investičních doporučení (114/2006 Sb.) jsou k dispozici na webových stránkách tvůrce tohoto dokumentu – odboru Ekonomických a strategických analýz České spořitelny www.csas.cz/analýza. Přímý odkaz na dokument s důležitými upozorněními je: www.csas.cz/analýza/upozorneni. Historie vydaných investičních doporučení je k dispozici v Měsíčních strategických, které jsou dostupné na výše uvedené webové adrese.

Index	30.3.	29.3.	28.3.	% změna za					Vývoj v roce 2007	Roční	
				1 den	1 týden	1 měsíc	6 měsíců	1 rok		minimum	maximum
Dow Jones IA	12 354.35	12 348.75	12 300.36	0.0%	-1.0%	2.0%	5.8%	10.8%	-0.9%	10 706.14	12 786.64
Nasdaq Composite	2 421.64	2 417.88	2 417.10	0.2%	-1.1%	2.3%	7.2%	3.5%	0.3%	2 020.39	2 524.94
S&P 500	1 420.86	1 422.53	1 417.23	-0.1%	-1.1%	2.4%	6.4%	9.3%	0.2%	1 223.69	1 459.68
FTSE Eurotop 300	1 515.65	1 516.93	1 499.83	-0.1%	-0.5%	3.6%	8.5%	9.9%	2.2%	1 238.73	1 550.36
DJ Stoxx 50	3 708.80	3 716.63	3 678.10	-0.2%	-0.9%	2.7%	4.4%	4.8%	0.3%	3 204.35	3 841.19
DJ Stoxx Technology	301.29	301.38	297.78	-0.0%	-1.0%	2.8%	3.3%	-8.7%	-2.1%	262.08	333.72
FTSE 100	6 308.00	6 324.20	6 267.20	-0.3%	-0.5%	3.1%	5.8%	4.9%	1.4%	5 506.80	6 444.40
DAX Xetra	6 917.03	6 897.08	6 816.89	0.3%	0.3%	4.8%	15.2%	15.6%	4.9%	5 292.14	7 027.59
CAC 40	5 634.16	5 631.53	5 552.69	0.0%	-0.0%	3.9%	7.3%	7.5%	1.7%	4 615.44	5 762.54
BUX (Maďarsko)	23 423.20	23 370.58	23 340.57	0.2%	-1.0%	1.4%	7.7%	2.2%	-5.7%	18 461.79	25 415.64
WIG (Polsko)	57 524.57	57 283.19	56 288.81	0.4%	1.0%	10.8%	30.6%	43.4%	11.8%	36 020.66	57 524.57
RTS (Rusko)	1 935.72	1 940.47	1 925.64	-0.2%	1.1%	7.8%	24.9%	35.2%	0.7%	1 234.82	1 970.77
ISE Nat. (Turecko)	43 661.12	43 666.17	43 079.51	-0.0%	0.6%	7.7%	18.2%	1.7%	11.6%	31 950.56	45 352.51
CECE (Střed. Evropa)	3 468.58	3 452.34	3 396.83	0.5%	-0.2%	8.4%	25.1%	25.4%	3.4%	2 325.20	3 474.10

Nejziskovější / nejtrátovější akcie – USA, západní Evropa

index	nejzisk. akcie	kurz	% zm.	nejtrát. akcie	kurz	% zm.
Dow Jones	Caterpillar	\$67.03	1.3%	Exxon Mobil	\$75.45	-1.0%
	Verizon Comms	\$37.92	0.9%	Boeing	\$88.91	-0.9%
	Altria Group	\$87.81	0.8%	General Motors	\$30.64	-0.8%
	AT&T	\$39.43	0.7%	Pfizer	\$25.26	-0.6%
	Alcoa Inc	\$33.90	0.7%	General Electric	\$35.36	-0.5%
Nasdaq 100	Broadcom Corp	\$32.07	3.3%	Sirius Satellite	\$3.20	-1.8%
	Urban Outfitters	\$26.51	2.2%	Electronic Arts	\$50.36	-1.8%
	Medimmune Inc	\$36.39	1.9%	Cognizant Tech	\$88.27	-1.6%
	Teva	\$37.43	1.6%	Discovery Hldg	\$19.13	-1.5%
	Liberty Global	\$32.93	1.4%	Paychex Inc	\$37.87	-1.5%
DJ Stoxx 50	Rio Tinto	2902.00	1.3%	Vodafone (€p)	135.50	-4.3%
	Diageo (€p)	1029.50	0.9%	Kon Philips (€)	28.59	-2.8%
	Unilever (€)	21.80	0.8%	Shell Transport (€p)	1691.00	-1.1%
	Deutsche Bank (€)	100.84	0.8%	BP (€p)	552.00	-1.1%
	L'Oréal (€)	81.73	0.8%	SUEZ (€)	39.48	-1.0%
DAX	Commerzbank	€33.1	2.2%	Volkswagen	€112.5	-1.0%
	Deutsche Borse	€171.5	1.2%	Deutsche Post	€22.7	-0.8%
	BMW	€44.2	1.1%	Continental	€96.8	-0.5%
	RWE	€79.2	1.1%	Muenchner Re	€126.6	-0.5%
	Linde	€80.7	0.9%	SAP	€33.4	-0.4%
CAC 40	Cap Gemini	€57.0	1.7%	Dexia	€22.4	-1.3%
	Peugeot	€52.8	1.2%	SUEZ	€39.5	-1.0%
	L'Oréal	€81.7	0.8%	Lagardere Gr.	€57.6	-0.5%
	Thales	€43.5	0.7%	Sodexo Ho All	€54.8	-0.5%
	Vinci	€116.0	0.7%	Michelin	€82.7	-0.5%
FTSE 100	British Energy	£p487.3	5.0%	Vodafone Group	£p135.5	-4.3%
	Partygaming	£p51.8	3.5%	British Airways	£p486.0	-2.4%
	Centrica	£p386.5	2.9%	Man Group PLC	£p555.0	-1.8%
	Kingfisher	£p278.3	2.9%	Shire	£p1049.0	-1.4%
	Rentokil Initial	£p163.0	2.7%	Ladbrokes	£p402.5	-1.4%

Střední a východní Evropa

	30.3.	29.3.	1 den	1 týden	1 měsíc	rok 2007
Egis (HUF)	21 205	21 380	-0.8%	-3.6%	-12.2%	-19.1%
Gedeon Richter (HUF)	33 500	35 125	-4.6%	-8.2%	-10.5%	-22.9%
Pliva (HRK)	815	805	1.2%	1.9%	1.2%	-0.6%
Krka (SIT)	831	830	0.1%	3.0%	-0.0%	6.4%
Eesti Telekom (Kr.)	8.29	8.30	-0.1%	-0.1%	-0.1%	-1.3%
Matav (HUF)	937	940	-0.3%	-1.9%	0.8%	-11.4%
Telecom Austria (€)	18.71	19.24	-2.8%	-0.7%	-0.3%	-7.8%
TPSA (PLN)	23.9	23.4	2.1%	-3.1%	3.9%	-2.9%
BorsodChem (HUF)	#N/A	#N/A	#N/A	#N/A	#N/A	#N/A
Mol (HUF)	21 400	20 700	3.4%	4.4%	5.4%	-0.9%
OMV (€)	47.15	46.82	0.7%	2.6%	11.2%	9.7%
PKN Orlen (PLN)	48.0	47.7	0.6%	5.6%	12.1%	0.5%
Bank Austria Credit (€)	138.61	139.00	-0.3%	-1.6%	2.1%	15.7%
Bank BPH (PLN)	986.0	990.0	-0.4%	0.6%	8.4%	6.4%
BRE (PLN)	479.0	467.0	2.6%	1.7%	16.7%	42.6%
OTP Bank (HUF)	8 500	8 490	0.1%	-1.6%	4.2%	-2.9%
Pekao (PLN)	257.5	262.0	-1.7%	0.2%	11.2%	13.5%
Raiffeisen Intl. Bank (€)	105.4	105.5	-0.1%	-4.3%	3.1%	-8.8%

Dnešní očekávané události
Konsensus
Hlavní indexy + 20denní klouzavý průměr
