

29. BŘEZNA 2007

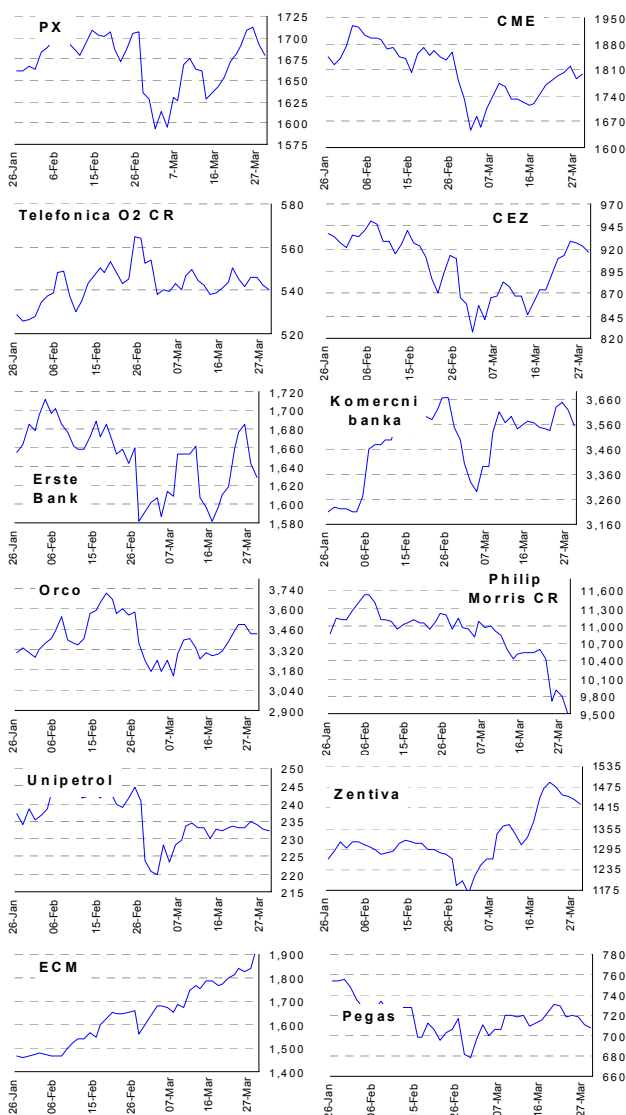
	28.3.				27.3.	26.3.	% změna za					Obrat (mil.Kč)	Roční	
	open	high	low	close	close	close	1 den	1 týden	1 měsíc	1 rok	rok 2007		minimum	maximum
PX	1,688.8	1,696.9	1,678.9	1,680.1	1,692.8	1,712.7	-0.8%	-0.1%	3.2%	10.0%	5.7%	3,580	1,166.6	1,718.4
CME	1,795	1,814	1,783	1,797	1,787.0	1,821.0	0.6%	0.9%	3.8%	7.7%	22.9%	91.2	1,158.0	1,930.0
Telefonica O2 CR	540.3	546.5	538.5	540.50	542.5	545.8	-0.4%	-0.9%	-2.4%	4.3%	13.6%	160.9	417.2	565.1
ČEZ	918.5	930.5	915.0	916.50	922.6	926.8	-0.7%	0.8%	6.8%	10.3%	-4.5%	1464.1	565.5	1,010.0
ECM	1,831.0	1,946.0	1,835.0	1,935.00	1,837.0	1,828.0	5.3%	7.3%	20.8%	#N/A	35.1%	525.5	#N/A	#N/A
Erste Bank	1,632	1,638	1,623	1,628	1,644	1,685	-1.0%	0.6%	2.3%	21.1%	1.7%	287.9	1,130	1,711
Komerční banka	3,601	3,620	3,510	3,552	3,614	3,647	-1.7%	0.3%	1.6%	9.7%	14.6%	429.8	2,815	3,667
Orco Pr. Group	3,395	3,452	3,380	3,430	3,425	3,488	0.1%	1.8%	5.7%	38.8%	24.5%	143.5	2,044	3,706
PEGAS	708	712	704	708	712	723	-0.5%	-2.8%	4.3%	#N/A	-6.0%	29.5	#N/A	#N/A
Philip Morris CR	9,695	9,830	9,425	9,467	9,796	9,908	-3.4%	-10.6%	-14.9%	-42.3%	-12.7%	100.2	8,873	16,720
Unipetrol	231.0	234.0	231.0	232.20	232.7	234.0	-0.2%	-0.3%	5.1%	-15.7%	-0.9%	46.3	156.8	280.0
Zentiva	1,437	1,451	1,425	1,425	1,441.0	1,449.0	-1.1%	-4.3%	18.5%	11.6%	12.4%	301.4	843.0	1,489.0

ZPRÁVY A KOMENTÁŘE
Orco dnes zveřejní detaily k hospodářským výsledkům za rok 2006

Orco dnes po závěru trhu (v 18:00) zveřejní výsledky za rok 2006. Po výsledcích bude conference call a následně 4.4. bude Orco pořádat prezentaci pro analytiky. Očekáváme nárůst čistého zisku o 49% y/y na 81 mil. Eur, především díky ziskům z přecenění. U těch očekáváme nárůst o 52% na 120 mil. Eur, když Orco výrazně přecenilo několik akvizic (např. Viterra, Bubny) a také pozemky. Předpokládáme i zlepšení hospodaření na provozní úrovni před přeceněním z -10% ve 3Q na +2% díky zvýšenému podílu rezidenčního developmentu. Orco již nicméně nejdůležitější číslo o NAV (92 Eur/akcii) zveřejnilo v lednu. Firma také již oznámila tržby 172 mil. Eur (+240%). Neočekáváme proto od výsledků žádné větší překvapení. Důležitější budou informace o chystaném uvedení akcií na burzy v Budapešti a ve Varšavě a také informace o nových akvizicích. (Petr Bártek +420 224 995 227)

PM ČR: Spotřební daň cigaret by mohla vzrůst nad požadovanou úroveň EU

Podle týdeníku Euro, pracuje Ministerstvo financí ČR na návrhu zvýšit v příštím roce spotřební daň na cigarety a tabákové výrobky, což by opět vybědlo kuřáky přejít k levnějším značkám, výše než je EU požadovaná minimální úroveň. MF ČR údajně zvažuje zvýšení na 65.8 EUR /1000 kusů, ze současných 60 EUR / 1000, což je více než EU požaduje (EUR 64/1000). Mluvíci Ministerstva financí Jakob odmítl diskutovat o detailech zdražení s tím, že ministerstvo stále na návrhu pracuje. (Bloomberg) Již jsme zmiňovali, že poslední zvýšení spotřební daně je plánováno na 1.leden 2008 a mělo by dosáhnout úrovně minimálně 64 EUR / 1000 cigaret, ale zároveň díky deficitu státního rozpočtu je možné, že daň může vzrůst více. To by samozřejmě bylo pro výrobce cigaret negativní, jelikož nedávné zvýšení spotřební daně společnost Philips Morris ČR celkem významně snížilo ziskovost. (Jakub Židoň +420 224 995 340)

GRAFY AKCIÍ A INDEXU PX


Akcie	Doporučení	12M cíl. cena	Datum
CME	Akumulovat	97.8 USD	31.1.07
ČEZ	Držet	989 Kč	22.11.06
Telefonica O2 CR	Držet	600 Kč	8.3.07
Komerční banka	Akumulovat	3 800 Kč	27.3.06
Orco	Držet	3 690 Kč	28.3.07
Unipetrol	Koupit	262 Kč	20.11.06
Zentiva	Koupit	1 650 Kč	16.3.07
Philip Morris CR	V revizi	v revizi	---
ECM	Koupit	1914 Kč	20.2.07
Pegas	Akumulovat	806 Kč	1.3.07

Česká spořitelna, a.s., Na Perštýně 1, Praha 1

Akcie prodej: Jan Korb, tel: +420/224 995 490; Michal Tobiáš, tel: +420/224 995 491; Pavel Krabička On-line obchodování s CP: www.brokerjet.cz
 Analýza: Jakub Židoň, tel: +420/224 995 340, email: JZidon@csas.cz, Petr Bártek, tel: +420/224 995 227, Radim Kramule, tel: +420/224 995 213

Důležitá upozornění (tzv. „disclaimer“), včetně případného konfliktu zájmů, dle Vyhlášky o pověsti prezentaci investičních doporučení (114/2006 Sb.) jsou k dispozici na webových stránkách tvůrce tohoto dokumentu – odboru Ekonomických a strategických analýz České spořitelny www.csas.cz/analýza. Přímý odkaz na dokument s důležitými upozorněními je: www.csas.cz/analýza_upozorneni. Historie vydaných investičních doporučení je k dispozici v Měsíčních strategiích, které jsou dostupné na výše uvedené webové adrese.

29. BŘEZNA 2007

Index	28.3.	27.3.	26.3.	% změna za					Vývoj v roce 2007	Roční	
				1 den	1 týden	1 měsíc	6 měsíců	1 rok		minimum	maximum
Dow Jones IA	12,300.36	12,397.29	12,469.07	-0.8%	-1.2%	0.3%	5.0%	10.3%	-1.3%	10,706.14	12,786.64
Nasdaq Composite	2,417.10	2,437.43	2,455.63	-0.8%	-1.6%	0.0%	6.5%	4.9%	0.1%	2,020.39	2,524.94
S&P 500	1,417.23	1,428.61	1,437.50	-0.8%	-1.2%	0.7%	5.8%	9.6%	-0.1%	1,223.69	1,459.68
FTSE Eurotop 300	1,499.83	1,509.04	1,510.21	-0.6%	0.5%	1.2%	7.3%	9.9%	1.1%	1,238.73	1,550.36
DJ Stoxx 50	3,678.10	3,702.02	3,701.81	-0.6%	0.6%	0.4%	3.5%	5.1%	-0.5%	3,204.35	3,841.19
DJ Stoxx Technology	297.78	300.11	301.59	-0.8%	-0.2%	0.4%	1.7%	-7.3%	-3.2%	262.08	333.72
FTSE 100	6,267.20	6,292.60	6,291.90	-0.4%	0.2%	1.6%	5.0%	5.6%	0.7%	5,506.80	6,444.40
DAX Xetra	6,816.89	6,858.34	6,828.82	-0.6%	1.6%	1.5%	13.8%	15.7%	3.3%	5,292.14	7,027.59
CAC 40	5,552.69	5,587.06	5,576.30	-0.6%	0.9%	0.7%	5.8%	7.8%	0.2%	4,615.44	5,762.54
BUX (Maďarsko)	23,340.57	23,400.02	23,267.68	-0.3%	1.2%	-0.1%	6.2%	2.7%	-6.1%	18,461.79	25,415.64
WIG (Polsko)	56,288.81	56,643.45	56,464.39	-0.6%	1.9%	8.5%	26.9%	42.4%	9.4%	36,020.66	56,936.49
RTS (Rusko)	1,925.64	1,911.06	1,924.79	0.8%	4.2%	3.6%	23.5%	36.1%	0.2%	1,234.82	1,970.77
ISE Nat. (Turecko)	43,079.51	43,097.10	43,263.64	-0.0%	1.6%	4.0%	15.6%	3.2%	10.1%	31,950.56	45,352.51
CECE (Střed. Evropa)	3,396.83	3,441.90	3,436.28	-1.3%	0.2%	6.1%	21.7%	24.6%	1.3%	2,325.20	3,474.10

Nejziskovější / nejtrátovější akcie – USA, západní Evropa

index	nejzisk. akc	kurz	% zm.	nejtrát. akcie	kurz	% zm.
Dow Jones	Altria Group	\$ 86.21	1.3%	General Motors	\$ 31.24	-2.9%
	Johnson&Joh	\$ 60.00	-0.0%	Wal-Mart	\$ 46.64	-1.8%
	Citigroup	\$ 50.96	-0.2%	Home Depot	\$ 36.77	-1.5%
	Exxon Mobil	\$ 75.56	-0.2%	Honeywell Intl	\$ 46.03	-1.5%
	Coca-Cola Co	\$ 47.91	-0.2%	AT&T	\$ 38.95	-1.2%
Nasdaq 100	Activision Inc	\$ 19.01	4.9%	Altera Corp	\$ 20.05	-4.3%
	Electronic Arts	\$ 51.79	0.9%	Netw Appliances	\$ 36.42	-4.2%
	Juniper Netwo	\$ 19.62	0.9%	Marvell Technlg	\$ 17.09	-3.3%
	Patterson	\$ 33.22	0.7%	Adobe Sys	\$ 41.58	-3.1%
	Monster Wrldv	\$ 47.80	0.7%	Amylin	\$ 37.24	-2.8%
DJ Stoxx 50	BP (€p)	€ 552.00	1.6%	Siemens (€)	€ 79.38	-2.3%
	BASF (€)	€ 82.47	1.2%	DaimlerChrysler	€ 60.65	-2.1%
	ENI (€)	€ 24.04	1.1%	Rio Tinto	€ 2828.00	-1.9%
	Total (€)	€ 51.91	0.9%	A viva (€p)	€ 747.50	-1.8%
	Shell Transpor	€ 1698.00	0.8%	HBOS (€p)	€ 1046.00	-1.7%
DAX	Bayer	€ 66.7	1.5%	Volkswagen	€ 10.5	-2.6%
	Henkel	€ 9.2	1.3%	Siemens	€ 9.4	-2.3%
	BASF	€ 2.5	1.2%	DaimlerChrysler	€ 6.7	-2.1%
	ALTANA	€ 8.3	0.4%	Thyssen Krupp	€ 6.0	-1.6%
	MAN	€ 6.5	0.4%	BMW	€ 2.9	-1.5%
CAC 40	Total	€ 19	0.9%	Saint Gobain	€ 18	-1.9%
	Sodexho All	€ 4.1	0.8%	Renault	€ 6.1	-1.8%
	Veolia Envir.	€ 5.6	0.8%	Lafarge	€ 16.3	-1.8%
	EADS	€ 2.3	0.2%	TF1	€ 4.8	-1.6%
	Lagardere Gr.	€ 7.5	0.0%	Credit Agr.	€ 8.9	-1.6%
FTSE 100	British Energy	£p469.5	3.4%	Amvescap PLC	£p565.0	-5.0%
	NEXT	£p2353.0	2.2%	Legal & General	£p155.0	-3.2%
	BP	£p552.0	1.6%	Old Mutual	£p1616	-3.2%
	Schroders	£p1153.0	1.2%	Scottish & Newc	£p5310	-2.8%
	National Grid	£p788.5	1.1%	British Land	£p1500.0	-2.8%

Střední a východní Evropa

	28.3.	27.3.	1 den	1 týden	1 měsíc	k 2007
Egis (HUF)	21,300	21,390	-0.4%	-3.2%	-11.3%	-18.7%
Gedeon Richter (HUF)	35,020	35,380	-1.0%	-0.8%	-6.6%	-19.4%
Piliva (HRK)	805	807	-0.2%	0.0%	0.1%	-1.8%
Krka (SIT)	# N/A	# N/A	# N/A	# N/A	# N/A	# N/A
Eesti Telekom (Kr.)	8.30	8.29	0.1%	0.7%	-1.8%	-1.2%
Matav (HUF)	928	932	-0.4%	-3.3%	-1.6%	-12.3%
Telecom Austria (€)	18.94	18.60	1.8%	0.7%	0.2%	-6.7%
TPSA (PLN)	22.8	23.5	-3.0%	-2.9%	1.3%	-7.3%
BorsodChem (HUF)	2,880	2,880	0.0%	1.1%	-3.0%	-3.5%
Mol (HUF)	20,580	20,680	-0.5%	3.5%	-0.6%	-4.7%
OM V (€)	47.51	46.85	1.4%	12.5%	12.6%	10.5%
PKN Orlen (PLN)	46.9	46.5	0.9%	7.7%	7.2%	-1.8%
Bank Austria Credit.	138.00	138.85	-0.6%	0.9%	2.0%	15.2%
Bank BPH (PLN)	# N/A	# N/A	# N/A	# N/A	# N/A	# N/A
BRE (PLN)	45.15	46.00	-1.8%	2.6%	12.7%	34.4%
OTP Bank (HUF)	8,560	8,530	0.4%	2.3%	3.9%	-2.2%
Pekao (PLN)	255.0	257.0	-0.8%	2.0%	11.1%	12.4%
Raiffeisen Intl. Bank	103.6	110.0	-5.8%	-2.7%	1.9%	-10.3%

Dnešní očekávané události

Konsensus

Hlavní indexy + 20denní klouzavý průměr

