

28. BŘEZNA 2007

	27.3.				26.3.	23.3.	% změna za					Obrat (mil.Kč)	Roční	
	open	high	low	close	close	close	1 den	1 týden	1 měsíc	1 rok	rok 2007		minimum	maximum
PX	1,716.4	1,717.2	1,692.8	1,692.8	1,712.7	1,708.9	-1.2%	1.3%	3.5%	10.2%	6.5%	3,211	1,166.6	1,718.4
CME	1,819	1,826	1,781	1,787	1,821.0	1,803.0	-1.9%	1.1%	0.3%	6.5%	22.2%	109.5	1,158.0	1,930.0
Telefonica O2 CR	546.5	547.5	541.0	542.50	545.8	546.2	-0.6%	-1.5%	-1.8%	4.4%	14.0%	91.8	417.2	565.1
ČEZ	930.1	936.5	919.5	922.60	926.8	927.6	-0.5%	3.4%	6.5%	9.5%	-3.9%	1598.9	565.5	1,010.0
ECM	1,829.0	1,848.0	1,823.0	1,837.00	1,828.0	1,838.0	0.5%	3.6%	17.7%	#N/A	28.3%	84.8	#N/A	#N/A
Erste Bank	1,679	1,686	1,643	1,644	1,685	1,676	-2.4%	2.1%	3.9%	23.1%	2.7%	193.5	1,130	1,711
Komerční banka	3,651	3,660	3,565	3,614	3,647	3,630	-0.9%	2.0%	1.9%	11.5%	16.6%	321.1	2,815	3,667
Orco Pr. Group	3,484	3,505	3,410	3,425	3,488	3,485	-1.8%	3.7%	1.9%	39.7%	24.3%	219.7	2,044	3,706
PEGAS	718	716	706	712	718	720	-0.9%	-2.6%	4.5%	#N/A	-5.5%	20.1	#N/A	#N/A
Philip Morris CR	9,866	9,989	9,500	9,796	9,908	9,713	-1.1%	-7.2%	-10.5%	-41.2%	-9.6%	51.6	8,873	16,720
Unipetrol	234.3	235.5	232.6	232.70	234.0	234.9	-0.6%	-0.4%	3.9%	-16.4%	-0.7%	36.9	156.8	280.0
Zentiva	1,450	1,458	1,436	1,441	1,449.0	1,452.0	-0.6%	-2.1%	21.3%	9.3%	13.6%	482.9	843.0	1,489.0

ZPRÁVY A KOMENTÁŘE
Snížené doporučení na Orco z akumulovat na držet

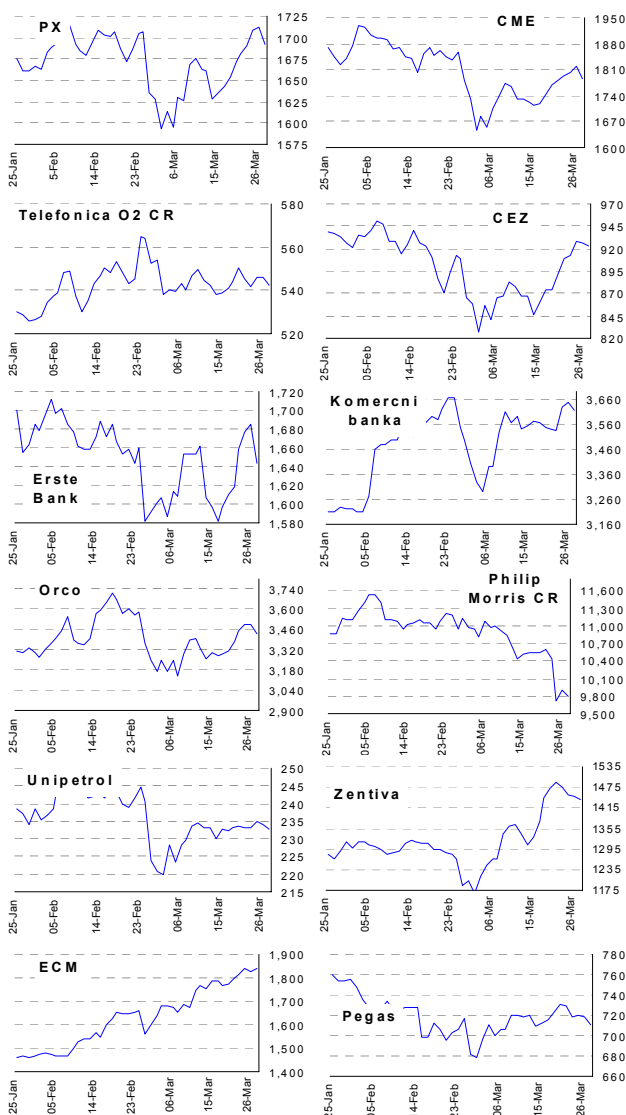
Díky lepším než očekávaným výsledkům Orca v roce 2006 jsme zvýšili naši dvanáctiměsíční cílovou cenu o 21 % ze 109 na 132 EUR. Vzhledem k současné tržní ceně je ale již pozitivní výhled Orca započítán. Vyšší váha residenčního developmentu v portfoliu Orca by měla ještě v roce 2007 pomoci zvýšit NAV o 30 % na 120 EUR. Nicméně vyschnutí tohoto zdroje růstu zisků z přecenění by mělo vést k již pouze 6% nárůstu NAV v roce 2008. Další naší obavou z dlouhodobého pohledu je, že společnost nebude schopná v budoucnosti přijít s dostatečně velkými akvizicemi schopnými udržet rychlý růst NAV.

V krátkém období nevyklučujeme překonání naší cílové ceny v reakci na plánovaný listing Orca na Budapešťské a Varšavské burze. Mnoho investorů očekává díky získání kapitálu další akvizice. Nicméně značný počet akvizic je již zahrnut do našich predikcí. Petr Bártek +420 224 995 227

Orco komentuje investiční plány

Generální ředitel Orca Jean-Francois Ott presentoval plánované investice do projektu Benice (Praha) a Sky Office (Düsseldorf) a oznámil, že budova Sky Office získala povolení ke stavbě. Ott také prohlásil, že Orco se rozhlíží po akvizicích logistických projektů v Moskvě a zvažuje další akvizice ve středovýchodní Evropě a v Německu. Celkově má Orco pro investice k dispozici 1 miliardu EUR. (ČTK)

Plánované investice do residenčního developmentu Benice a do kanceláří Sky Office jsou již zahrnuty v našich predikcích. Očekáváme, že společnost během dvou let investuje 1.5 miliard EUR do developerských projektů a nových akvizic. Petr Bártek +420 224 995 227

GRAFY AKCIÍ A INDEXU PX


Akcie	Doporučení	12M cíl. cena	Datum
CME	Akumulovat	97.8 USD	31.1.07
ČEZ	Držet	989 Kč	22.11.06
Telefonica O2 CR	Držet	600 Kč	8.3.07
Komerční banka	Akumulovat	3 800 Kč	27.3.06
Orco	Držet	3 690 Kč	28.3.2007
Unipetrol	Koupit	262 Kč	20.11.06
Zentiva	Koupit	1 650 Kč	16.3.07
Philip Morris CR	V revizi	v revizi	---
ECM	Koupit	1914 Kč	20.2.07
Pegas	Akumulovat	806 Kč	1.3.07

Česká spořitelna, a.s., Na Perštýně 1, Praha 1

Akcie prodej: Jan Korb, tel: +420/224 995 490; Michal Tobiáš, tel: +420/224 995 491; Pavel Krabička On-line obchodování s CP: www.brokerjet.cz
 Analýza: Jakub Židoň, tel: +420/224 995 340, email: JZidon@csas.cz, Petr Bártek, tel: +420/224 995 227, Radim Kramule, tel: +420/224 995 213

Důležitá upozornění (tzv. „disclaimer“), včetně případného konfliktu zájmů, dle Vyhlášky o pověsti prezentaci investičních doporučení (114/2006 Sb.) jsou k dispozici na webových stránkách tvůrce tohoto dokumentu – odboru Ekonomických a strategických analýz České spořitelny www.csas.cz/analýza. Přímý odkaz na dokument s důležitými upozorněními je: www.csas.cz/analýza_upozorneni. Historie vydaných investičních doporučení je k dispozici v Měsíčních strategiích, které jsou dostupné na výše uvedené webové adrese.

28. BŘEZNA 2007

Index	27.3.	26.3.	23.3.	% změna za					Vývoj v roce 2007	Roční	
				1den	1 týden	1 měsíc	6 měsíců	1 rok		minimum	maximum
Dow Jones IA	12,397.29	12,469.07	12,481.01	-0.6%	0.9%	1.5%	6.1%	10.2%	-0.5%	10,706.14	12,786.64
Nasdaq Composite	2,437.43	2,455.63	2,448.93	-0.7%	1.2%	1.2%	7.7%	5.3%	0.9%	2,020.39	2,524.94
S&P 500	1,428.61	1,437.50	1,436.11	-0.6%	1.3%	2.1%	6.9%	9.8%	0.7%	1,223.69	1,459.68
FTSE Eurotop 300	1,509.04	1,510.21	1,523.75	-0.1%	1.4%	0.2%	8.0%	10.0%	1.7%	1,238.73	1,550.36
DJ Stoxx 50	3,702.02	3,701.81	3,743.59	0.0%	1.4%	-0.8%	4.2%	5.3%	0.1%	3,204.35	3,841.19
DJ Stoxx Technology	300.11	301.59	304.19	-0.5%	1.0%	-0.2%	2.9%	-7.0%	-2.5%	262.08	333.72
FTSE 100	6,292.60	6,291.90	6,339.40	0.0%	1.2%	0.1%	6.1%	5.4%	1.2%	5,506.80	6,444.40
DAX Xetra	6,858.34	6,828.82	6,899.06	0.4%	2.4%	0.6%	14.5%	16.0%	4.0%	5,292.14	7,027.59
CAC 40	5,587.06	5,576.30	5,634.75	0.2%	1.5%	-0.0%	6.6%	8.2%	0.8%	4,615.44	5,762.54
BUX (Maďarsko)	23,400.02	23,267.68	23,651.39	0.6%	1.0%	-0.9%	5.5%	2.6%	-5.8%	18,461.79	25,415.64
WIG (Polsko)	56,643.45	56,464.39	56,936.49	0.3%	3.9%	7.1%	28.7%	41.5%	10.1%	36,020.66	56,936.49
RTS (Rusko)	1,911.06	1,924.79	1,914.47	-0.7%	4.4%	0.3%	25.8%	33.8%	-0.6%	1,234.82	1,970.77
ISE Nat. (Turecko)	43,097.10	43,263.64	43,408.71	-0.4%	3.1%	3.2%	17.1%	0.9%	10.2%	31,950.56	45,352.51
CECE (Střed. Evropa)	3,441.90	3,436.28	3,474.10	0.2%	2.3%	5.2%	23.2%	25.0%	2.6%	2,325.20	3,474.10

Nejziskovější / nejtrátovější akcie – USA, západní Evropa

index	nejzisk. akc	kurz	% zm.	nejtrát. akcie	kurz	% zm.
Dow Jones	AT&T	\$39.44	0.3%	E I du Pont	\$49.81	-3.0%
	Exxon Mobil	\$75.71	0.3%	Microsoft	\$27.72	-1.8%
	Altria Group	\$85.08	0.2%	Walt Disney Co	\$34.66	-1.6%
	Caterpillar	\$66.88	0.1%	Home Depot	\$37.34	-1.5%
	Verizon Comm	\$37.69	0.1%	American Express	\$56.43	-1.3%
Nasdaq 100	Amylin	\$38.30	4.9%	Paccar Inc	\$72.99	-3.1%
	Urban Outfitter	\$26.52	3.3%	Wynn Resorts L	\$97.93	-3.0%
	Medimmune Ir	\$35.37	2.2%	Sun Microsystem	\$6.06	-2.6%
	Electronic Arts	\$5.131	1.8%	Paychex Inc	\$39.70	-2.3%
	Symantec	\$17.83	1.2%	Monster Worldw	\$47.49	-2.0%
DJ Stoxx 50	DaimlerChrysler	€11.92	2.8%	Barclays (€p)	€726.50	-2.0%
	BASF (€)	€14.27	2.2%	ABN AMRO (€)	€32.35	-1.2%
	Rio Tinto	2884.00	1.4%	Credit Suisse (S	88.50	-0.8%
	BSCHE (€)	€13.46	1.2%	France Telecom	€19.71	-0.8%
	Unilever (€)	€21.51	1.1%	ING Groep (€)	€31.33	-0.6%
DAX	Adidas-Salomon	€10.7	4.0%	Infineon Tech.	€115	-1.4%
	Muenchener Re	€24.2	2.8%	Fresenius Med	€108.0	-1.3%
	DaimlerChrysler	€19	2.8%	RWE	€77.5	-0.8%
	BASF	€15	2.2%	Deutsche Post	€22.0	-0.8%
	Henkel	€107.8	1.8%	Deutsche Luftha	€20.2	-0.7%
CAC 40	STM	€4.6	2.0%	EADS	€22.2	-2.6%
	Bouygues	€66.6	1.8%	Sodexo All	€53.6	-2.4%
	SUEZ	€9.5	1.1%	France Telecom	€9.7	-0.8%
	Saint Gobain	€73.2	0.8%	Michelin	€17	-0.5%
	AXA	€19	0.8%	Vinci	€15.1	-0.5%
FTSE 100	NEXT	£p2302.0	3.3%	Cairn Energy	£p1578.0	-3.4%
	Unilever	£p1503.0	1.6%	Wolseley	£p1217.0	-2.6%
	ICI	£p501.3	1.4%	Barclays	£p726.5	-2.0%
	Rio Tinto PLC	£p2884.0	1.4%	Pearson	£p852.5	-1.8%
	BT Group	£p306.5	1.0%	Persimmon	£p1414.0	-1.6%

Střední a východní Evropa

	27.3.	26.3.	1 den	1 týden	1 měsíc	k 2007
Egis (HUF)	21,390	21,160	1.1%	-7.4%	-10.9%	-18.4%
Gedeon Richter (HUF)	35,380	35,850	-1.3%	-3.3%	-9.3%	-18.6%
Pliva (HRK)	807	810	-0.4%	0.2%	0.4%	-1.6%
Krka (SIT)	833	825	0.9%	2.7%	-2.6%	6.6%
Eesti Telekom (Kr.)	8.29	8.30	-0.1%	0.2%	-3.0%	-1.3%
Matav (HUF)	932	929	0.3%	-2.0%	-2.6%	-11.9%
Telecom Austria (€)	18.60	18.85	-1.3%	-2.6%	-3.4%	-8.4%
TPSA (PLN)	23.5	23.3	0.9%	-0.8%	0.2%	-4.5%
BorsodChem (HUF)	2,880	2,880	0.0%	1.1%	-2.0%	-3.5%
Mol (HUF)	20,680	20,350	1.6%	3.1%	-1.5%	-4.3%
OM V (€)	46.85	48.01	-2.4%	11.3%	11.5%	9.0%
PKN Orlen (PLN)	46.5	45.6	2.0%	5.7%	5.2%	-2.7%
Bank Austria Credit	138.85	137.28	1.1%	2.4%	3.6%	15.9%
Bank BPH (PLN)	975.0	975.0	0.0%	4.4%	3.8%	5.2%
BRE (PLN)	460.0	471.0	-2.3%	4.4%	10.1%	36.9%
OTP Bank (HUF)	8,530	8,480	0.6%	2.5%	4.0%	-2.5%
Pekao (PLN)	257.0	256.0	0.4%	4.9%	6.6%	13.3%
Raiffeisen Intl. Bank	110.0	110.0	0.0%	4.8%	7.3%	-4.8%

Dnešní očekávané události
Konsensus
Hlavní indexy + 20denní klouzavý průměr
