

**26. BŘEZNA 2007**

	23.3.				22.3.	21.3.	% změna za					Obrat (mil.Kč)	Roční	
	open	high	low	close	close	close	1 den	1 týden	1 měsíc	1 rok	rok 2007		minimum	maximum
PX	1 689.8	1 710.8	1 687.6	1 708.9	1 691.0	1 681.4	1.1%	4.0%	0.2%	10.6%	7.6%	4 435	1 166.6	1 718.4
CME	1 793	1 810	1 787	1 803	1 794.0	1 781.0	0.5%	4.8%	-1.8%	6.6%	23.3%	117.7	1 158.0	1 930.0
Telefonica O2 CR	541.3	548.0	541.0	546.20	541.7	545.3	0.8%	1.0%	-3.3%	4.9%	14.7%	261.7	417.2	565.1
ČEZ	912.5	932.0	907.0	927.60	912.1	909.5	1.7%	6.0%	1.7%	10.2%	-3.4%	1683.6	565.5	1 010.0
ECM	1 818.0	1 848.0	1 814.0	1 838.00	1 816.0	1 803.00	1.2%	2.9%	11.1%	#N/A	28.4%	69.9	#N/A	#N/A
Erste Bank	1 662	1 680	1 650	1 676	1 659	1 618	1.0%	6.0%	1.9%	22.8%	4.7%	336.6	1 130	1 711
Komerční banka	3 525	3 647	3 530	3 630	3 532	3 543	2.8%	1.6%	-1.0%	12.1%	17.1%	512.2	2 815	3 667
Orco Pr. Group	3 450	3 483	3 460	3 485	3 449	3 369	1.0%	6.4%	-2.0%	41.4%	26.5%	84.4	2 044	3 706
PEGAS	719	720	714	720	718	738	0.2%	0.5%	1.9%	#N/A	-4.4%	19.2	#N/A	#N/A
Philip Morris CR	9 158	10 445	9 000	9 713	10 428	10 591	-6.9%	-7.8%	-13.5%	-42.8%	-10.4%	193.4	8 873	16 720
Unipetrol	232.2	235.8	231.0	234.90	233.2	233.0	0.7%	1.0%	-3.9%	-16.9%	0.3%	79.2	156.8	280.0
Zentiva	1 473	1 475	1 439	1 452	1 474.0	1 489.0	-1.5%	5.5%	13.5%	12.1%	14.5%	1077.2	843.0	1 489.0

**ZPRÁVY A KOMENTÁŘE**
**ČEZ: Evropská komise dnes rozhodne o emisních povolenkách**

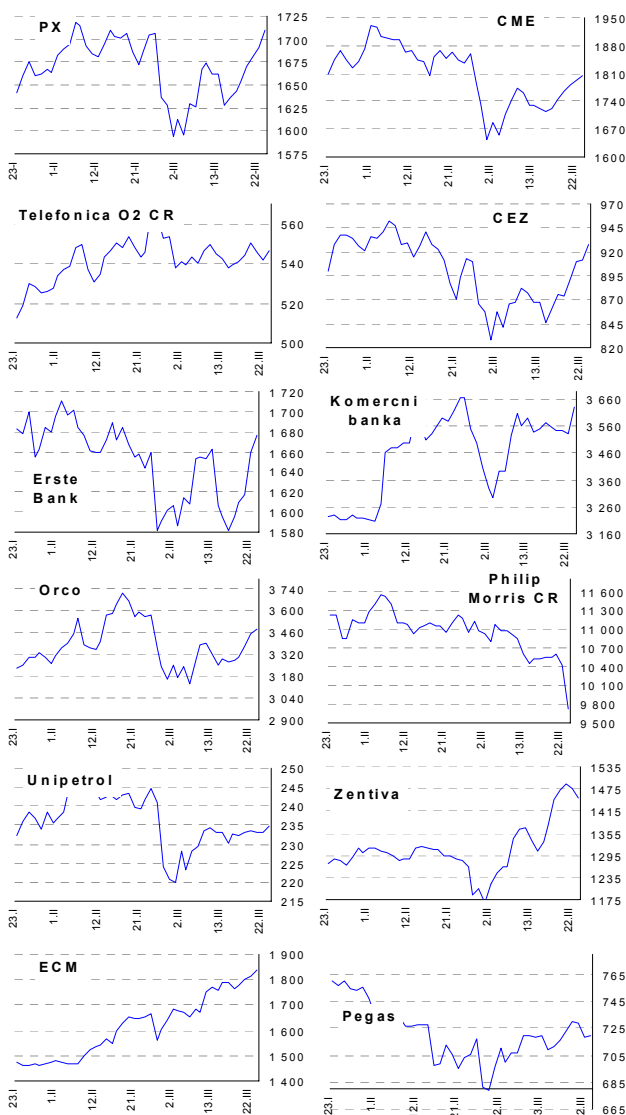
Evropská komise (EK) dnes rozhodne o emisních povolenkách oxidu uhličitého pro Českou republiku, Francii a Polsko, jak prohlásila mluvčí EK. EK doposud požadovala ještě snížit 12 ze 14ti emisních plánů, které byly zařazeny do druhé fáze (2008-12). (Reuters)

*Očekáváme, že ČEZ obdrží o 8 % méně povolenek ve srovnání s první fází (89 mil. tun CO2 oproti 97 mil. tun CO2 v roce 2005-7). Ministr životního prostředí Bursík prohlásil, že ČR patrně obdrží pouze 85-86 mil. tun CO2 povolenek (o 12 % méně), což je pro ČEZ lehce negativní. (Jakub Židoň +420 224 995 340)*

**ČEZ: Diskuze ohledně privatizace pokračují**

Magazín Euro weekly prohlásil, že 7 % ČEZ bude pravděpodobně prodáno v „accelerated book building“ (zrychlený proces book buildingu). Generální ředitel Martin Roman prohlásil, že ČEZ ví, že proces odkoupení 7% podílu bude trvat dlouho a může dosáhnout až 100 dní. (Hospodářské noviny)

*Jak jsme již zmiňovali, další krok vlády je výběr privatizačního poradce a pak teprve můžeme diskutovat o možných metodách prodeje. (Jakub Židoň +420 224 995 340)*

**GRAFY AKCIÍ A INDEXU PX**


Akcie	Doporučení	12M cíl. cena	Datum
CME	Akumulovat	97.8 USD	31.1.07
ČEZ	Držet	989 Kč	22.11.06
Telefonica O2 CR	Držet	600 Kč	8.3.07
Komerční banka	Akumulovat	3 800 Kč	27.3.06
Orco	V revizi	v revizi	---
Unipetrol	Koupit	262 Kč	20.11.06
Zentiva	Koupit	1 650 Kč	16.3.07
Philip Morris CR	V revizi	v revizi	---
ECM	Koupit	1914 Kč	20.2.07
Pegas	Akumulovat	806 Kč	1.3.07

**Česká spořitelna, a.s., Na Perštýně 1, Praha 1**

Akcie prodej: Jan Korb, tel: +420/224 995 490; Michal Tobáš, tel: +420/224 995 491; Pavel Krabička On-line obchodování s CP: [www.brokerjet.cz](http://www.brokerjet.cz)  
 Analýza: Jakub Židoň, tel: +420/224 995 340, email: [JZidon@csas.cz](mailto:JZidon@csas.cz), Petr Bártek, tel: +420/224 995 227, Radim Kramule, tel: +420/224 995 213

Důležitá upozornění (tzv. „disclaimer“), včetně případného konfliktu zájmů, dle Vyhlášky o pověsti prezentaci investičních doporučení (114/2006 Sb.) jsou k dispozici na webových stránkách tvůrce tohoto dokumentu – odboru Ekonomických a strategických analýz České spořitelny [www.csas.cz/analýza](http://www.csas.cz/analýza). Přímý odkaz na dokument s důležitými upozorněními je: [www.csas.cz/analýza\\_upozorneni](http://www.csas.cz/analýza_upozorneni). Historie vydaných investičních doporučení je k dispozici v Měsíčních strategiích, které jsou dostupné na výše uvedené webové adrese.

**26. BŘEZNA 2007**

Index	23.3.	22.3.	21.3.	% změna za					Vývoj v roce 2007	Roční	
				1 den	1 týden	1 měsíc	6 měsíců	1 rok		minimum	maximum
Dow Jones IA	12 481.01	12 461.14	12 447.52	0.2%	3.1%	-1.3%	8.5%	10.7%	0.1%	10 706.14	12 786.64
Nasdaq Composite	2 448.93	2 451.74	2 455.92	-0.1%	3.2%	-2.6%	10.4%	6.5%	1.4%	2 020.39	2 524.94
S&P 500	1 436.11	1 434.54	1 435.04	0.1%	3.5%	-1.0%	9.2%	10.3%	1.3%	1 223.69	1 459.68
FTSE Eurotop 300	1 523.75	1 515.55	1 492.61	0.5%	4.7%	-1.3%	11.2%	10.7%	2.7%	1 238.73	1 550.36
DJ Stoxx 50	3 743.59	3 726.62	3 657.85	0.5%	5.0%	-1.9%	7.0%	6.0%	1.3%	3 204.35	3 841.19
DJ Stoxx Technology	304.19	304.61	298.48	-0.1%	3.8%	-1.4%	6.6%	-6.7%	-1.1%	262.08	333.72
FTSE 100	6 339.40	6 318.00	6 256.80	0.3%	3.4%	-1.0%	8.9%	5.8%	1.9%	5 506.80	6 444.40
DAX Xetra	6 899.06	6 856.96	6 712.06	0.6%	4.9%	-1.3%	17.3%	16.0%	4.6%	5 292.14	7 027.59
CAC 40	5 634.75	5 598.37	5 502.18	0.6%	4.7%	-1.4%	9.6%	8.5%	1.7%	4 615.44	5 762.54
BUX (Maďarsko)	23 651.39	23 341.85	23 062.17	1.3%	2.6%	-2.1%	10.8%	5.1%	-4.8%	18 461.79	25 415.64
WIG (Polsko)	56 936.49	56 315.40	55 234.92	1.1%	6.1%	2.2%	30.1%	44.2%	10.7%	36 020.66	56 936.49
RTS (Rusko)	1 914.47	1 889.62	1 847.26	1.3%	5.1%	-1.0%	27.2%	33.9%	-0.4%	1 234.82	1 970.77
ISE Nat. (Turecko)	43 408.71	43 239.83	42 419.39	0.4%	3.8%	-0.4%	19.3%	-2.5%	11.0%	31 950.56	45 352.51
CECE (Střed. Evropa)	3 474.10	3 454.48	3 388.44	0.6%	5.1%	1.4%	26.2%	27.4%	3.6%	2 325.20	3 474.10

**Nejziskovější / nejtrátovější akcie – USA, západní Evropa**

index	nejzisk. akcie	kurz	% zm.	nejtrát. akcie	kurz	% zm.
Dow Jones	General Motors	\$31.99	5.5%	Walt Disney Co	\$34.99	-1.0%
	Alcoa Inc	\$34.19	1.5%	Microsoft	\$28.02	-0.9%
	McDonald's	\$45.05	1.3%	Altria Group	\$85.47	-0.8%
	United Tech	\$66.73	1.0%	E I du Pont	\$51.03	-0.6%
	Exxon Mobil	\$74.98	0.8%	AT&T	\$38.88	-0.6%
Nasdaq 100	Urban Outfitters	\$26.33	5.2%	Amgen Inc	\$58.02	-4.1%
	Discovery Hldg	\$18.35	3.7%	Paccar Inc	\$75.17	-2.3%
	SanDisk	\$44.88	3.2%	Sun Microsystems	\$6.19	-1.9%
	Whole Foods Mkt	\$45.02	2.5%	EchoStar Communi	\$43.36	-1.8%
	Petsmart	\$32.70	2.4%	Qualcomm Inc	\$42.57	-1.8%
DJ Stoxx 50	DaimlerChrysler (€)	€20.00	6.2%	SAP (€)	€34.25	-1.7%
	Barclays (€p)	€758.00	2.6%	GlaxoSmithKline (€p)	€1391.00	-1.6%
	BP (€p)	€541.50	2.5%	Vodafone (€p)	€141.30	-1.5%
	ABN AMRO (€)	€32.50	2.4%	Astra Zeneca (€p)	€2799.00	-1.4%
	SUEZ (€)	€40.00	2.3%	Roche Holding (SFr)	€219.30	-1.3%
DAX	Volkswagen	€117.7	6.2%	SAP	€34.3	-1.7%
	DaimlerChrysler	€62.0	6.2%	Deutsche Post	€22.1	-1.1%
	Continental	€96.4	2.3%	Henkel	€107.0	-0.8%
	Adidas-Salomon	€39.8	2.2%	E.ON	€100.7	-0.6%
	Commerzbank	€33.4	1.7%	Infineon Tech.	€11.7	-0.5%
CAC 40	Michelin	€82.0	3.7%	BNP Paribas	€79.5	-0.7%
	Peugeot	€52.2	2.9%	Air Liquide	€178.3	-0.7%
	EADS	€22.8	2.6%	LVMH	€83.3	-0.6%
	SUEZ	€40.0	2.3%	France Telecom	€20.1	-0.5%
	Renault	€88.9	1.7%	Credit Agr.	€29.9	-0.4%
FTSE 100	Partygaming	£p53.8	15.0%	GlaxoSmithKline	£p1391.0	-1.6%
	Pearson	£p865.0	4.1%	Vodafone Group	£p141.3	-1.5%
	Reuters Group	£p468.3	2.7%	British Airways	£p518.0	-1.5%
	Barclays	£p758.0	2.6%	Astra Zeneca	£p2799.0	-1.4%
	BP	£p541.5	2.5%	Shire	£p1080.0	-1.4%

**Střední a východní Evropa**

	23.3.	22.3.	1 den	1 týden	1 měsíc	rok 2007
Egis (HUF)	21 995	22 180	-0.8%	-7.0%	-8.8%	-16.1%
Gedeon Richter (HUF)	#N/A	#N/A	#N/A	#N/A	#N/A	#N/A
Pliva (HRK)	800	805	-0.6%	-1.1%	-0.1%	-2.4%
Krka (SIT)	807	810	-0.3%	0.3%	-8.8%	3.3%
Eesti Telekom (Kr.)	8.30	8.30	0.0%	0.7%	-6.8%	-1.2%
Matav (HUF)	955	964	-0.9%	0.7%	-4.5%	-9.7%
Telecom Austria (€)	18.85	19.05	-1.0%	-0.5%	-6.2%	-7.1%
TPSA (PLN)	24.7	24.1	2.3%	4.9%	-0.8%	0.2%
BorsodChem (HUF)	2 860	2 845	0.5%	-3.0%	-3.4%	-4.2%
Mol (HUF)	20 500	20 180	1.6%	-0.7%	-2.4%	-5.1%
OMV (€)	#N/A	#N/A	#N/A	#N/A	#N/A	#N/A
PKN Orlen (PLN)	45.5	45.0	1.1%	1.5%	-4.3%	-4.8%
Bank Austria Credit.(€)	140.90	138.89	1.4%	5.9%	0.9%	17.6%
Bank BPH (PLN)	#N/A	#N/A	#N/A	#N/A	#N/A	#N/A
BRE (PLN)	471.0	458.0	2.8%	7.0%	8.3%	40.2%
OTP Bank (HUF)	8 634	8 475	1.9%	7.4%	1.6%	-1.3%
Pekao (PLN)	257.0	252.6	1.7%	8.4%	3.6%	13.3%
Raiffeisen Intl. Bank (€)	110.1	111.0	-0.8%	4.8%	-2.2%	-4.7%

**Dnešní očekávané události**

14:00 HU: zasedání CB k sazbám →

16:00 US: prodeje nových domů 993k ↓

**Konsensus**
**Hlavní indexy + 20denní klouzavý průměr**
