

23. BŘEZNA 2007

	22.3.				21.3. close	20.3. close	% změna za					Obrat (mil.Kč)	Roční	
	open	high	low	close			1 den	1 týden	1 měsíc	1 rok	rok 2007		minimum	maximum
PX	1 699.9	1 709.5	1 689.6	1 691.0	1 681.4	1 671.3	0.6%	3.4%	0.3%	9.8%	6.4%	6 343	1 166.6	1 718.4
CME	1 806	1 805	1 784	1 794	1 781.0	1 767.0	0.7%	4.7%	-2.7%	6.7%	22.7%	130.8	1 158.0	1 930.0
Telefonica O2 CR	551.9	554.0	540.5	541.70	545.3	550.5	-0.7%	0.5%	-0.7%	4.2%	13.8%	541.3	417.2	565.1
ČEZ	923.9	928.2	905.2	912.10	909.5	892.3	0.3%	6.0%	2.2%	9.2%	-5.0%	1876.5	565.5	1 010.0
ECM	1 826.0	1 829.0	1 816.0	1 816.00	1 803.0	1 774.0	0.7%	1.5%	10.2%	#N/A	26.8%	59.5	#N/A	#N/A
Erste Bank	1 647	1 667	1 619	1 659	1 618	1 610	2.5%	3.9%	0.1%	21.4%	3.6%	682.5	1 130	1 711
Komerční banka	3 578	3 596	3 513	3 532	3 543	3 544	-0.3%	-0.6%	-2.4%	9.5%	14.0%	477.1	2 815	3 667
Orco Pr. Group	3 443	3 475	3 373	3 449	3 369	3 303	2.4%	4.8%	-4.1%	40.3%	25.2%	449.0	2 044	3 706
PEGAS	736	735	712	718	729	738	-1.4%	0.9%	2.1%	#N/A	-4.6%	62.4	#N/A	#N/A
Philip Morris CR	10 727	10 780	10 300	10 428	10 591	10 556	-1.5%	-0.8%	-6.0%	-39.4%	-3.8%	110.7	8 873	16 720
Unipetrol	234.9	235.5	232.8	233.20	233.0	233.7	0.1%	0.1%	-3.5%	-17.0%	-0.5%	110.1	156.8	280.0
Zentiva	1 506	1 521	1 472	1 474	1 489.0	1 472.0	-1.0%	10.8%	14.8%	15.2%	16.2%	1842.8	843.0	1 489.0

ZPRÁVY A KOMENTÁŘE
Philip Morris zveřejnil čistý zisk pod očekáváním

Philips Morris dnes zveřejnil čistý zisk za rok 2006 a hlavní údaje rozvahy. Nekonsolidovaný čistý zisk byl 1.65 miliard Kč (-45 % meziročně), značně pod konsensuálním odhadem 2.3 miliard Kč. Konsolidovaný čistý zisk byl 1.9 miliard Kč.

Očekáváme dnes prudký pokles akcií, jelikož nekonsolidovaný čistý zisk je základ pro vyplacení dividend. Pokud PM dodrží 100% výplatní poměr, dividendy na akcii klesne na 600 Kč, oproti loňským 1112 Kč a očekávaným 810 Kč. Dividendový výnos by tak mohl být kolem 5.8 %. (Petr Bártek +420 224 995 227)

Evropská komise rozhodne o CO2 emisním plánu pro Českou Republiku

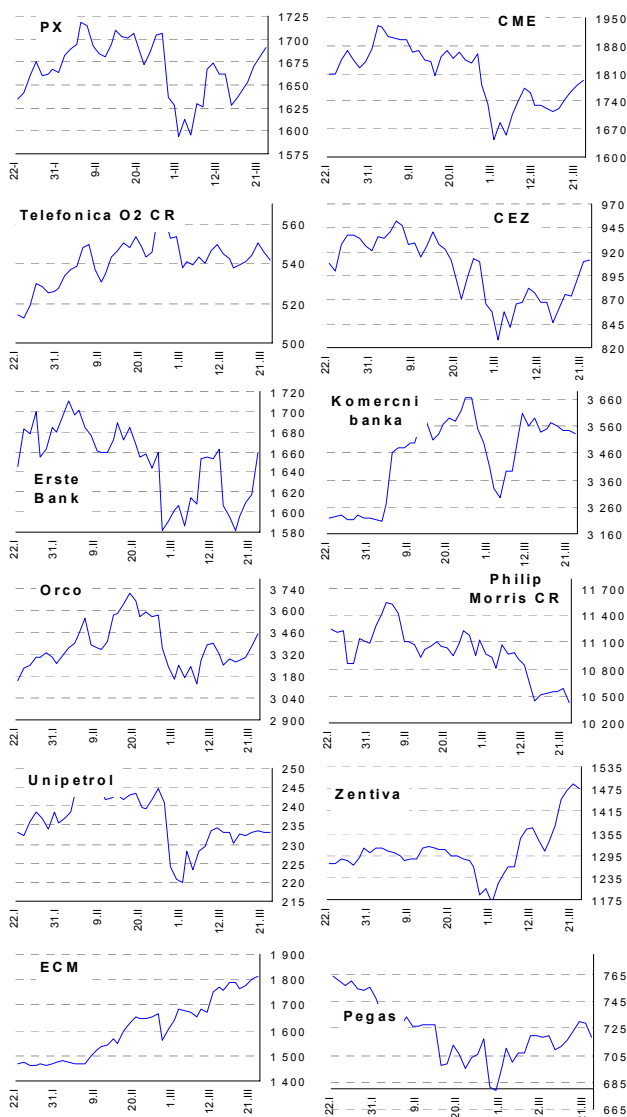
Evropská komise v pondělí rozhodne o emisních povolenkách pro Francii, Českou Republiku a Polsko, jak ve čtvrtek prohlásila mluvčí EK. EK doposud požadovala ještě snížit 12 ze 14ti emisních plánů, které byly zařazeny do druhé fáze (2008-12). (Reuters)

Očekáváme, že ČEZ obdrží o 8 % méně povolenek ve srovnání s první fází. (Jakub Židoň +420 224 995 340)

ČEZ hodlá odkoupit své akcie za maximálně 1,200 Kč

ČEZ údajně hodlá oznámit maximální cenu za své akcie 1,200 Kč v dubnu na řádné valné hromadě. (HN)

Taková cena je ve srovnání se současnou cenou akcie 912 Kč vysoká a také ve srovnání s naší cílovou cenou 989 Kč. To by mohlo znamenat, že ČEZ zamýšlí podpořit cenu akcie na trhu během prodeje státního 7% podílu. Nicméně jakékoliv odkoupení pod naší cílovou cenou by mohlo pomoci zlepšit fundamenty ČEZu. (Jakub Židoň +420 224 995 340)

GRAFY AKCIÍ A INDEXU PX


Akcie	Doporučení	12M cíl. cena	Datum
CME	Akumulovat	97.8 USD	31.1.07
ČEZ	Držet	989 Kč	22.11.06
Telefonica O2 CR	Držet	600 Kč	8.3.07
Komerční banka	Akumulovat	3 800 Kč	27.3.06
Orco	V revizi	v revizi	---
Unipetrol	Koupit	262 Kč	20.11.06
Zentiva	Koupit	1 650 Kč	16.3.07
Philip Morris CR	V revizi	v revizi	---
ECM	Koupit	1914 Kč	20.2.07
Pegas	Akumulovat	806 Kč	1.3.07

Česká spořitelna, a.s., Na Perštýně 1, Praha 1

Akcie prodej: Jan Korb, tel: +420/224 995 490; Michal Tobiáš, tel: +420/224 995 491; Pavel Krabička, tel: +420/224 995 411 On-line obchodování s CP: www.brokerjet.cz
 Analýza: Jakub Židoň, tel: +420/224 995 340, email: JZidon@csas.cz, Petr Bártek, tel: +420/224 995 227, Radim Kramule, tel: +420/224 995 213

Důležitá upozornění (tzv. „disclaimer“), včetně případného konfliktu zájmů, dle Vyhlášky o pověsti prezentaci investičních doporučení (114/2006 Sb.) jsou k dispozici na webových stránkách tvůrce tohoto dokumentu – odboru Ekonomických a strategických analýz České spořitelny www.csas.cz/analýza. Přímý odkaz na dokument s důležitými upozorněními je: www.csas.cz/analýza_upozorneni. Historie vydaných investičních doporučení je k dispozici v Měsíčních strategiích, které jsou dostupné na výše uvedené webové adrese.

23. BŘEZNA 2007

Index	22.3.	21.3.	20.3.	% změna za					Vývoj v roce 2007	Roční	
				1 den	1 týden	1 měsíc	6 měsíců	1 rok		minimum	maximum
Dow Jones IA	12 461.14	12 447.52	12 288.10	0.1%	2.5%	-1.8%	8.3%	10.1%	-0.0%	10 706.14	12 786.64
Nasdaq Composite	2 451.74	2 455.92	2 408.21	-0.2%	3.1%	-2.9%	10.5%	6.4%	1.5%	2 020.39	2 524.94
S&P 500	1 434.54	1 435.04	1 410.94	-0.0%	3.0%	-1.5%	9.1%	9.9%	1.1%	1 223.69	1 459.68
FTSE Eurotop 300	1 515.55	1 492.61	1 487.69	1.5%	4.1%	-1.6%	10.6%	10.0%	2.2%	1 238.73	1 550.36
DJ Stoxx 50	3 726.62	3 657.85	3 650.75	1.9%	4.4%	-2.1%	6.5%	5.4%	0.8%	3 204.35	3 841.19
DJ Stoxx Technology	304.61	298.48	297.22	2.1%	4.2%	-0.8%	6.7%	-6.0%	-1.0%	262.08	333.72
FTSE 100	6 318.00	6 256.80	6 220.30	1.0%	3.0%	-1.0%	8.5%	5.2%	1.6%	5 506.80	6 444.40
DAX Xetra	6 856.96	6 712.06	6 700.29	2.2%	4.1%	-1.7%	16.5%	15.6%	3.9%	5 292.14	7 027.59
CAC 40	5 598.37	5 502.18	5 503.27	1.7%	3.9%	-1.9%	8.9%	7.8%	1.0%	4 615.44	5 762.54
BUX (Maďarsko)	23 341.85	23 062.17	23 172.39	1.2%	1.2%	-3.2%	9.3%	3.7%	-6.0%	18 461.79	25 415.64
WIG (Polsko)	56 315.40	55 234.92	54 537.92	2.0%	5.8%	1.2%	28.7%	44.8%	9.5%	36 020.66	56 315.40
RTS (Rusko)	1 889.62	1 847.26	1 831.22	2.3%	4.4%	-2.3%	25.6%	34.1%	-1.7%	1 234.82	1 970.77
ISE Nat. (Turecko)	43 239.83	42 419.39	41 817.66	1.9%	5.0%	-1.3%	18.8%	-2.5%	10.5%	31 950.56	45 352.51
CECE (Střed. Evropa)	3 454.48	3 388.44	3 364.33	1.9%	5.9%	1.3%	25.5%	27.2%	3.0%	2 325.20	3 454.48

Nejziskovější / nejtrátovější akcie – USA, západní Evropa

index	nejzisk. akcie	kurz	% zm.	nejtrát. akcie	kurz	% zm.
Dow Jones	Exxon Mobil	\$74.36	1.5%	JPMorgan Chase	\$48.47	-1.2%
	Procter & Gamble	\$63.85	1.4%	Home Depot	\$38.33	-1.1%
	General Motors	\$30.32	1.2%	Intel	\$19.16	-0.9%
	3M	\$77.78	1.1%	Microsoft	\$28.27	-0.9%
	General Electric	\$35.81	0.9%	Amer Intl Group	\$68.21	-0.7%
Nasdaq 100	NTL	\$0.00	0.0%	Intuit Inc	\$27.54	-8.2%
	Amer Pwr Convers	\$0.00	0.0%	Broadcom Corp	\$32.13	-3.8%
	Joy Global	\$43.25	4.0%	Sun Microsystems	\$6.31	-2.8%
	Intuitive Srgcal	\$120.66	3.8%	Max im Integrated	\$31.33	-2.7%
	Ross Stores Inc	\$34.37	3.1%	Flextronics Intl	\$11.07	-2.3%
DJ Stoxx 50	Fortis (€)	33.69	4.6%	Tesco (€p)	440.75	-0.5%
	AXA (€)	31.87	4.2%	Astra Zeneca (€p)	2838.00	0.1%
	Nokia (€)	17.35	3.8%	GlaxoSmithKline (€p)	1414.00	0.1%
	Barclays (€p)	739.00	3.7%	Novartis (SFr)	69.35	0.2%
	Allianz (€)	156.70	3.7%	BT Group (€p)	308.00	0.2%
DAX	Allianz	€156.7	3.7%	Metro	€54.0	0.1%
	Siemens	€82.4	3.3%	Schering	€104.6	0.1%
	Muenchner Re	€119.3	3.1%	Thyssen Krupp	€36.4	0.2%
	Commerzbank	€32.8	2.9%	MAN	€87.7	0.3%
	Deutsche Bank	€100.3	2.8%	Adidas-Salomon	€39.0	0.4%
CAC 40	Dexia	€22.6	4.3%	Publicis Groupe	€36.2	-0.5%
	AXA	€31.9	4.2%	Cap Gemini	€55.3	-0.2%
	Bouygues	€55.9	2.9%	Pemod-Ricard	€150.0	-0.2%
	BNP Paribas	€80.0	2.8%	Casino	€76.6	-0.1%
	Thales	€41.8	2.7%	Vivendi Universal	#N/A	0.0%
FTSE 100	NEXT	£p2235.0	6.6%	Imperial Tobacco	£p2215.0	-1.5%
	Antofagasta	£p518.3	3.9%	ITV	£p107.7	-0.9%
	Partygaming	£p46.8	3.9%	Cadbury	£p639.5	-0.9%
	Schroders	£p1271.0	3.8%	Brit Am Tobacco	£p1591.0	-0.8%
	Barclays	£p739.0	3.7%	B Sky B	£p564.0	-0.7%

Střední a východní Evropa

	22.3.	21.3.	1 den	1 týden	1 měsíc	rok 2007
Egis (HUF)	22 180	22 000	0.8%	-6.2%	-8.3%	-15.4%
Gedeon Richter (HUF)	35 850	35 300	1.6%	-1.6%	-8.1%	-17.5%
Pliva (HRK)	805	805	0.0%	0.6%	0.5%	-1.8%
Krka (SIT)	810	815	-0.6%	-1.8%	-7.5%	3.7%
Eesti Telekom (Kr.)	8.30	8.24	0.7%	0.0%	-7.8%	-1.2%
Matav (HUF)	964	960	0.4%	1.7%	-2.9%	-8.9%
Telecom Austria (€)	19.05	18.81	1.3%	3.8%	-4.5%	-6.2%
TPSA (PLN)	24.1	23.5	2.6%	2.9%	-4.6%	-2.1%
BorsodChem (HUF)	2 845	2 850	-0.2%	-3.5%	-3.0%	-4.7%
Mol (HUF)	20 180	19 880	1.5%	-2.3%	-1.1%	-6.6%
OMV (€)	43.96	42.24	4.1%	0.4%	2.6%	2.3%
PKN Orlen (PLN)	45.0	43.6	3.3%	2.2%	-4.3%	-5.8%
Bank Austria Credit.(€)	138.89	136.80	1.5%	4.0%	-0.4%	15.9%
Bank BPH (PLN)	970.0	950.0	2.1%	7.1%	-1.2%	4.7%
BRE (PLN)	458.0	440.0	4.1%	8.3%	7.3%	36.3%
OTP Bank (HUF)	8 475	8 370	1.3%	5.4%	-2.4%	-3.1%
Pekao (PLN)	252.6	250.0	1.0%	9.4%	1.6%	11.3%
Raiffeisen Intl. Bank (€)	111.0	106.5	4.2%	1.8%	-2.0%	-3.9%

Dnešní očekávané události

15:00 US: prodej existujících domů

Konsensus

6.3mil(2.5%)↓

Hlavní indexy + 20denní klouzavý průměr

