

**22. BŘEZNA 2007**

	21.3.				20.3. close	19.3. close	% změna za					Obrat (mil.Kč)	Roční	
	open	high	low	close			1 den	1 týden	1 měsíc	1 rok	rok 2007		minimum	maximum
PX	1 675.8	1 687.6	1 675.6	1 681.4	1 671.3	1 653.7	0.6%	3.3%	0.6%	8.9%	5.8%	4 871	1 166.6	1 718.4
CME	1 776	1 791	1 744	1 781	1 767.0	1 745.0	0.8%	3.5%	-4.4%	5.3%	21.8%	97.1	1 158.0	1 930.0
Telefonica O2 CR	552.0	550.5	542.3	545.30	550.5	544.0	-0.9%	1.4%	0.4%	4.7%	14.6%	179.5	417.2	565.1
ČEZ	897.1	915.0	868.5	909.50	892.3	874.0	1.9%	7.4%	4.4%	9.2%	-5.3%	1910.9	565.5	1 010.0
ECM	1 777.0	1 807.0	1 774.0	1 803.00	1 774.0	1 766.0	1.6%	2.7%	9.7%	#N/A	25.9%	53.4	#N/A	#N/A
Erste Bank	1 619	1 628	1 610	1 618	1 610	1 596	0.5%	0.7%	-2.2%	17.8%	1.1%	249.1	1 130	1 711
Komerční banka	3 567	3 570	3 520	3 543	3 544	3 564	-0.0%	0.1%	-1.0%	8.1%	14.3%	140.4	2 815	3 667
Orco Pr. Group	3 325	3 427	3 306	3 369	3 303	3 285	2.0%	3.7%	-5.4%	39.0%	22.3%	233.2	2 044	3 706
PEGAS	734	738	727	729	731	730	-0.3%	2.7%	4.8%	#N/A	-3.2%	37.4	#N/A	#N/A
Philip Morris CR	10 563	10 660	10 550	10 591	10 556	10 556	0.3%	1.4%	-3.3%	-38.6%	-2.3%	16.0	8 873	16 977
Unipetrol	234.8	233.8	231.5	233.00	233.7	233.3	-0.3%	1.2%	-2.6%	-17.6%	-0.6%	72.5	156.8	282.7
Zentiva	1 474	1 504	1 444	1 489	1 472.0	1 446.0	1.2%	14.1%	15.2%	17.9%	17.4%	1881.5	843.0	1 489.0

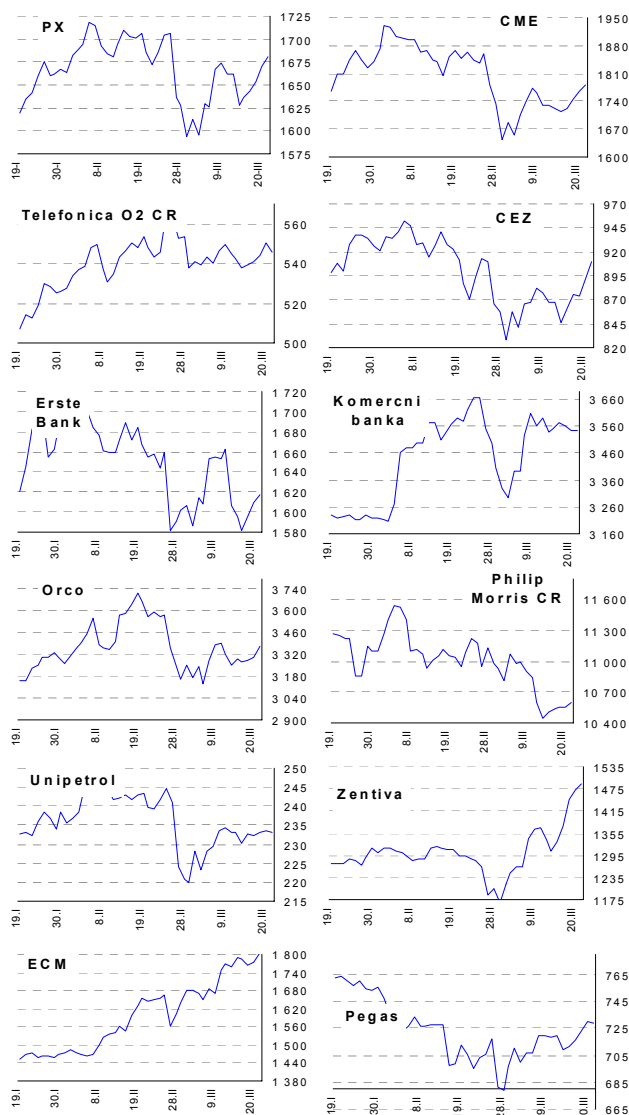
**ZPRÁVY A KOMENTÁŘE**
**E.ON hodlá postavit elektrárnu na Slovensku**

Německý E.ON postaví na Slovensku blízko Trnavy plynovou elektrárnu v hodnotě 200 mil. EUR s tím, že stavba bude zahájena již v tomto roce. Dáno průměrnou cenou za MW u CCGT, výkonnost elektrárny je odhadována na 400MW. (Reuters)

*Nevidíme žádný přímý dopad na akcie ČEZ, ale situace by mohla pomoci zvětšit celkovou výrobní kapacitu v regionu středovýchodní Evropy s tím, že se cena elektřiny v budoucnu dostane pod tlak. (Jakub Židoň +420 334 995 340)*

**Philip Morris podrží ceny až do června**

Informace z kolků naznačují, že Philips Morris nezvýší cenu svých cigaret značky Red & White na 42 Kč až do konce června, namísto očekávaného zvýšení v květnu. Marlboro zůstane na ceně 70 Kč do září, kdy se cena zvýší na 74 Kč. Konkurenti budou muset následovat Philips Morris. (MfD)  
*Philips Morris využil mezery v zákoně oproti konkurenci a dobře se oproti konkurentům předzásobil. Zatímco se konkurenti rozhodli snížit svou marži a zachovat stejnou cenu, PM nebude zvyšovat svůj podíl na trhu. Tato informace není nová, takže na cenu akcií neočekáváme žádný dopad. (Petr Bártek +420 224 995 227)*

**GRAFY AKCIÍ A INDEXU PX**


Akcie	Doporučení	12M cíl. cena	Datum
CME	Akumulovat	97.8 USD	31.1.07
ČEZ	Držet	989 Kč	22.11.06
Telefonica O2 CR	Držet	600 Kč	8.3.07
Komerční banka	Akumulovat	3 800 Kč	27.3.06
Orco	V revizi	v revizi	---
Unipetrol	Koupit	262 Kč	20.11.06
Zentiva	Koupit	1 650 Kč	16.3.07
Philip Morris CR	V revizi	v revizi	---
ECM	Koupit	1914 Kč	20.2.07
Pegas	Akumulovat	806 Kč	1.3.07

**Česká spořitelna, a.s., Na Perštýně 1, Praha 1**

Akcie prodej: Jan Korb, tel: +420/224 995 490; Michal Tobiáš, tel: +420/224 995 491; Pavel Krabička, tel: +420/224 995 411 On-line obchodování s CP: [www.brokerjet.cz](http://www.brokerjet.cz)  
Analýza: Jakub Židoň, tel: +420/224 995 340, email: [JZidon@csas.cz](mailto:JZidon@csas.cz), Petr Bártek, tel: +420/224 995 227, Radim Kramule, tel: +420/224 995 213

Důležitá upozornění (tzv. „disclaimer“), včetně případného konfliktu zájmů, dle Vyhlášky o pověsti investičních doporučení (114/2006 Sb.) jsou k dispozici na webových stránkách tvůrce tohoto dokumentu – odboru Ekonomických a strategických analýz České spořitelny [www.csas.cz/analýza](http://www.csas.cz/analýza). Přímý odkaz na dokument s důležitými upozorněními je: [www.csas.cz/analýza/upozorneni](http://www.csas.cz/analýza/upozorneni). Historie vydaných investičních doporučení je k dispozici v Měsíčních strategiích, které jsou dostupné na výše uvedené webové adrese.

Index	21.3.	20.3.	19.3.	% změna za					Vývoj v roce 2007	Roční		
				1 den	1 týden	1 měsíc	6 měsíců	1 rok		minimum	maximum	
Dow Jones IA	12 447.52	12 288.10	12 226.17	1.3%	2.6%	-2.3%	7.9%	10.8%	-0.1%	10 706.14	12 786.64	
Nasdaq Composite	2 455.92	2 408.21	2 394.41	2.0%	3.5%	-2.5%	9.7%	7.0%	1.7%	2 020.39	2 524.94	
S&P 500	1 435.04	1 410.94	1 402.06	1.7%	3.5%	-1.5%	8.9%	10.6%	1.2%	1 223.69	1 459.68	
FTSE Eurotop 300	1 492.61	1 487.69	1 476.04	0.3%	4.6%	-2.7%	7.6%	8.7%	0.6%	1 238.73	1 550.36	
DJ Stoxx 50	3 657.85	3 650.75	3 620.43	0.2%	4.4%	-3.6%	3.4%	3.6%	-1.1%	3 204.35	3 841.19	
DJ Stoxx Technology	298.48	297.22	296.84	0.4%	4.5%	-3.1%	3.3%	-7.7%	-3.0%	262.08	333.72	
FTSE 100	6 256.80	6 220.30	6 189.40	0.6%	4.3%	-1.6%	6.1%	4.4%	0.6%	5 506.80	6 444.40	
DAX Xetra	6 712.06	6 700.29	6 671.41	0.2%	4.1%	-3.3%	12.6%	13.5%	1.7%	5 292.14	7 027.59	
CAC 40	5 502.18	5 503.27	5 458.95	-0.0%	3.9%	-3.4%	5.6%	6.9%	-0.7%	4 615.44	5 762.54	
BUX (Maďarsko)	23 062.17	23 172.39	23 290.44	-0.5%	-0.0%	-4.1%	6.0%	1.1%	-7.2%	18 461.79	25 415.64	
WIG (Polsko)	55 234.92	54 537.92	54 591.45	1.3%	4.5%	0.8%	25.4%	41.7%	7.4%	36 020.66	55 702.53	
RTS (Rusko)	1 847.26	1 831.22	1 846.38	0.9%	3.8%	-3.1%	20.4%	32.4%	-3.9%	1 234.82	1 970.77	
ISE Nat. (Turecko)				#####	#####	#####	#####	#####	#####	#HODNOTA!	0.00	0.00
CECE (Střed. Evropa)	3 388.44	3 364.33	3 376.54	0.7%	4.2%	0.7%	21.5%	23.6%	1.0%	2 325.20	3 432.92	

**Nejziskovější / nejtrátovější akcie – USA, západní Evropa**

index	nejzisk. akcie	kurz	% zm.	nejtrát. akcie	kurz	% zm.
Dow Jones	Citigroup	\$52.03	2.7%	Alcoa Inc	\$33.85	-0.6%
	JPMorgan Chase	\$49.05	2.7%	Johnson&Johnson	\$61.22	0.2%
	AT&T	\$38.86	2.5%	E I du Pont	\$51.30	0.3%
	Microsoft	\$28.52	2.4%	Altria Group	\$86.10	0.3%
	Walt Disney Co	\$35.17	2.3%	Amer Intl Group	\$68.69	0.5%
Nasdaq 100	NTL	\$0.00	0.0%	Cintas	\$37.18	-8.2%
	Amer Pwr Convers	\$0.00	0.0%	Urban Outfitters	\$25.29	-0.6%
	Adobe Sys	\$43.30	6.3%	Broadcom Corp	\$33.40	-0.5%
	NVIDIA	\$29.97	5.7%	Express Scripts	\$83.60	-0.4%
	Discovery Hldg	\$17.90	4.8%	XM Satellite	\$13.50	-0.3%
DJ Stoxx 50	Aviva (€p)	771.50	1.6%	Carrefour (€)	54.35	-2.2%
	Tesco (€p)	442.75	1.6%	HSBC (€p)	881.00	-1.9%
	Anglo American (€)	2609.00	1.5%	BSCH (€)	13.36	-0.8%
	Barclays (€p)	712.50	1.5%	BNP Paribas (€)	77.80	-0.8%
	Royal Bk of Sc.(€p)	2029.00	1.5%	Deutsche Tel. (€)	12.47	-0.8%
DAX	BMW	€42.9	4.0%	Metro	€54.0	-3.8%
	Volkswagen	€108.3	2.5%	TUI	€18.0	-1.4%
	Thyssen Krupp	€36.3	1.8%	Deutsche Tel.	€12.5	-0.8%
	MAN	€87.4	1.6%	E.ON	€98.9	-0.8%
	ALTANA	€47.8	1.6%	Bayer	€44.8	-0.6%
CAC 40	Arcelor	€51.8	3.7%	Carrefour	€54.4	-2.2%
	Schneider El.	€93.7	2.0%	EADS	€21.8	-1.4%
	Sodexo Ho All	€55.2	1.6%	Cap Gemini	€55.4	-1.3%
	Michelin	€77.6	1.4%	Vinci	€114.5	-1.1%
	Lafarge	€116.4	1.3%	Casino	€76.7	-1.1%
FTSE 100	Röls-Royce Gp	£p484.8	0.0%	HSBC	£p881.0	-1.9%
	Hammerson	£p1734.0	4.8%	Sainsbury	£p550.0	-1.1%
	Partygaming	£p45.0	4.7%	Alliance&Leicest	£p1143.0	-0.7%
	British Energy	£p481.5	4.2%	Astra Zeneca	£p2836.0	-0.7%
	British Airways	£p519.5	3.3%	Unilever	£p1488.0	-0.5%

**Střední a východní Evropa**

	21.3.	20.3.	1 den	1 týden	1 měsíc	rok 2007
Egis (HUF)	22 000	23 100	-4.8%	-7.0%	-7.3%	-16.1%
Gedeon Richter (HUF)	35 300	36 570	-3.5%	-3.2%	-10.1%	-18.7%
Pliva (HRK)	805	805	0.0%	0.6%	0.0%	-1.8%
Krka (SIT)	815	811	0.5%	0.4%	-6.2%	4.3%
Eesti Telekom (Kr.)	8.24	8.27	-0.4%	-0.1%	-9.5%	-1.9%
Matav (HUF)	960	951	0.9%	1.3%	-3.4%	-9.3%
Telecom Austria (€)	18.81	19.10	-1.5%	2.8%	-6.4%	-7.3%
TPSA (PLN)	23.5	23.7	-0.9%	-1.3%	-6.5%	-4.6%
BorsodChem (HUF)	2 850	2 850	0.0%	-3.4%	-2.8%	-4.5%
Mol (HUF)	19 880	20 050	-0.8%	-3.7%	-1.8%	-8.0%
OMV (€)	42.24	42.10	0.3%	0.1%	0.9%	-1.7%
PKN Orlen (PLN)	43.6	44.0	-1.0%	-2.8%	-5.1%	-8.8%
Bank Austria Credit.(€)	136.80	135.65	0.8%	2.5%	-0.8%	14.2%
Bank BPH (PLN)	950.0	934.0	1.7%	8.4%	-1.2%	2.5%
BRE (PLN)	440.0	440.5	-0.1%	6.9%	5.5%	31.0%
OTP Bank (HUF)	8 370	8 322	0.6%	4.1%	-3.4%	-4.3%
Pekao (PLN)	250.0	244.9	2.1%	8.7%	1.6%	10.2%
Raiffeisen Intl. Bank (€)	106.5	105.0	1.4%	6.2%	-6.4%	-7.8%

**Dnešní očekávané události**

17:00 Řeč: Krozner a Lacker z Fedu **Konsensus**

**Hlavní indexy + 20denní klouzavý průměr**

