

**21. BŘEZNA 2007**

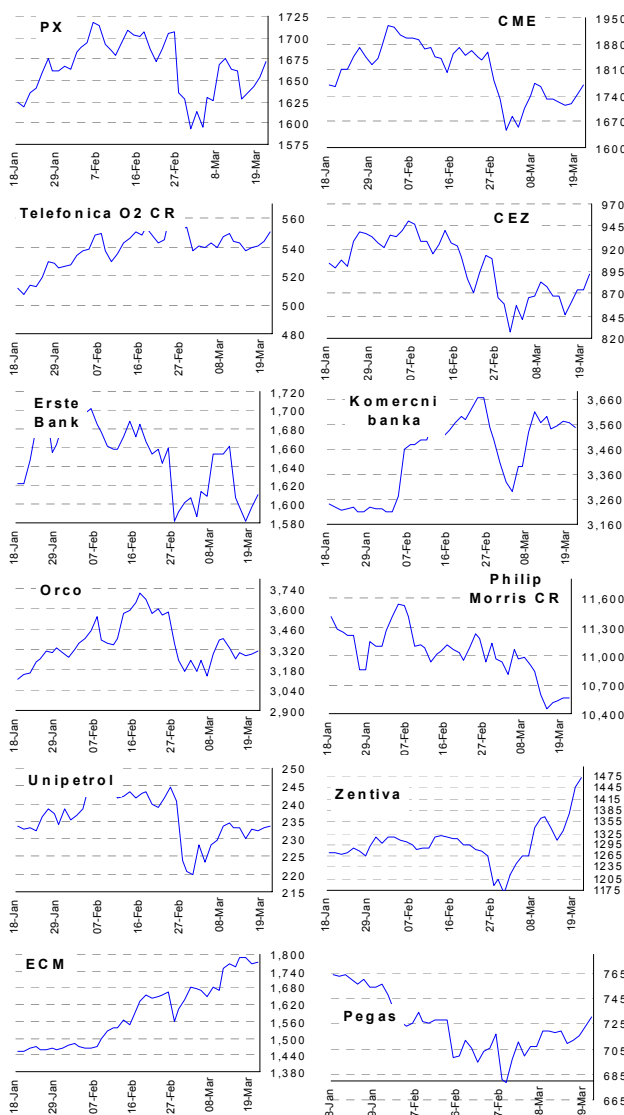
|                  | 20.3.   |         |         |          | 19.3.<br>close | 16.3.<br>close | % změna za |         |         |        |          | Obrat<br>(mil.Kč) | Roční   |         |
|------------------|---------|---------|---------|----------|----------------|----------------|------------|---------|---------|--------|----------|-------------------|---------|---------|
|                  | open    | high    | low     | close    |                |                | 1 den      | 1 týden | 1 měsíc | 1 rok  | rok 2007 |                   | minimum | maximum |
|                  |         |         |         |          |                |                |            |         |         |        |          |                   |         |         |
| PX               | 1,660.2 | 1,671.3 | 1,650.9 | 1,671.3  | 1,653.7        | 1,643.2        | 1.1%       | 0.6%    | -0.9%   | 7.5%   | 5.2%     | 4,643             | 1,166.6 | 1,718.4 |
| CME              | 1,754   | 1,776   | 1,739   | 1,767    | 1,745.0        | 1,720.0        | 1.3%       | 2.1%    | -4.4%   | 6.4%   | 20.9%    | 143.8             | 1,158.0 | 1,930.0 |
| Telefonica O2 CR | 543.7   | 553.2   | 542.1   | 550.50   | 544.0          | 540.9          | 1.2%       | 1.4%    | 0.4%    | 5.0%   | 15.7%    | 290.9             | 417.2   | 565.1   |
| ČEZ              | 874.6   | 892.2   | 862.1   | 892.30   | 874.0          | 874.8          | 2.1%       | 3.0%    | 0.7%    | 6.6%   | -7.1%    | 1899.4            | 565.5   | 1,010.0 |
| ECM              | 1,769.0 | 1,782.5 | 1,760.0 | 1,774.00 | 1,766.0        | 1,787.0        | 0.5%       | 0.3%    | 7.2%    | #N/A   | 23.9%    | 47.5              | #N/A    | #N/A    |
| Erste Bank       | 1,605   | 1,615   | 1,575   | 1,610    | 1,596          | 1,581          | 0.9%       | -3.1%   | -3.4%   | 16.4%  | 0.6%     | 359.7             | 1,130   | 1,711   |
| Komerční banka   | 3,569   | 3,603   | 3,499   | 3,544    | 3,564          | 3,572          | -0.6%      | -1.4%   | -1.3%   | 6.5%   | 14.4%    | 407.6             | 2,815   | 3,667   |
| Orco Pr. Group   | 3,289   | 3,310   | 3,279   | 3,303    | 3,285          | 3,275          | 0.5%       | -0.7%   | -9.8%   | 34.1%  | 19.9%    | 78.2              | 2,044   | 3,706   |
| PEGAS            | 727     | 738     | 727     | 731      | 723            | 719            | 1.1%       | 1.5%    | 3.5%    | #N/A   | -3.0%    | 51.9              | #N/A    | #N/A    |
| Philip Morris CR | 10,566  | 10,655  | 10,550  | 10,556   | 10,556         | 10,531         | 0.0%       | -0.4%   | -4.4%   | -39.9% | -2.6%    | 12.6              | 8,873   | 17,201  |
| Unipetrol        | 233.1   | 234.0   | 232.1   | 233.70   | 233.3          | 232.5          | 0.2%       | 0.2%    | -2.5%   | -17.7% | -0.3%    | 49.3              | 156.8   | 282.7   |
| Zentiva          | 1,451   | 1,485   | 1,410   | 1,472    | 1,446.0        | 1,376.0        | 1.8%       | 10.0%   | 13.8%   | 15.2%  | 16.1%    | 1302.3            | 843.0   | 1,472.0 |

**ZPRÁVY A KOMENTÁŘE**
**Pegas zveřejnil své výsledky za rok 2006 v souladu s očekáváním**

Jak bylo všeobecně očekáváno, čistý zisk v roce 2006 klesl o 22 % na 20.7 mil. EUR z důvodu vyšších finančních nákladů na dluhové financování. Tržby vzrostly o 11 % na 120.9 mil. EUR ze 109.5 mil. EUR, za což částečně může indexace rostoucích cen vstupních materiálů. Upravená EBITDA dosáhla 42.1 mil. EUR, také v souladu s očekáváním. Hlavním cílem společnosti v tomto roce je úspěšné uvedení do provozu osmé linky, která by měla přinést roční zvýšení produkční kapacity z 54kt na 69kt v roce 2008. Výsledky za rok 2006 a současný výhled společnosti do budoucna jsou ve shodě s naším očekáváním a proto držíme naše doporučení akumulovat s 12M cílovou cenou 806 Kč za akcii. (Radim Kramule +420 224 995 213)

**Akcionáři ČEZ schválí odkoupení akcií na valné hromadě**

ČEZ sdělil, že výroční valná hromada se bude konat 23. dubna. Rozhodným dnem pro účast na VH bude 17. duben. Hlavním bodem bude schválení vyplacení dividend z výsledků za rok 2006 a vedení bude rovněž požadovat odkoupení až 10 % vlastních akcií. Odkoupením vlastních akcií zamýšlí společnost vyvážit možné negativní jevy spojené s prodejem 7 % státního podílu ČEZ přes BCPP. (Jakub Židoň +420 224 995 340)

**GRAFY AKCIÍ A INDEXU PX**


| Akcie            | Doporučení | 12M cíl. cena | Datum    |
|------------------|------------|---------------|----------|
| CME              | Akumulovat | 97.8 USD      | 31.1.07  |
| ČEZ              | Držet      | 989 Kč        | 22.11.06 |
| Telefonica O2 CR | Držet      | 600 Kč        | 8.3.07   |
| Komerční banka   | Akumulovat | 3 800 Kč      | 27.3.06  |
| Orco             | V revizi   | v revizi      | ---      |
| Unipetrol        | Koupit     | 262 Kč        | 20.11.06 |
| Zentiva          | Koupit     | 1 650 Kč      | 16.3.07  |
| Philip Morris CR | V revizi   | v revizi      | ---      |
| ECM              | Koupit     | 1914 Kč       | 20.2.07  |
| Pegas            | Akumulovat | 806 Kč        | 1.3.07   |

**Česká spořitelna, a.s., Na Perštýně 1, Praha 1**

Akcie prodej: Jan Korb, tel: +420/224 995 490; Michal Tobiáš, tel: +420/224 995 491; Pavel Krabička, tel: +420/224 995 411 On-line obchodování s CP: [www.brokerjet.cz](http://www.brokerjet.cz)  
 Analýza: Jakub Židoň, tel: +420/224 995 340, email: [JZidon@csas.cz](mailto:JZidon@csas.cz), Petr Bártek, tel: +420/224 995 227, Radim Kramule, tel: +420/224 995 213

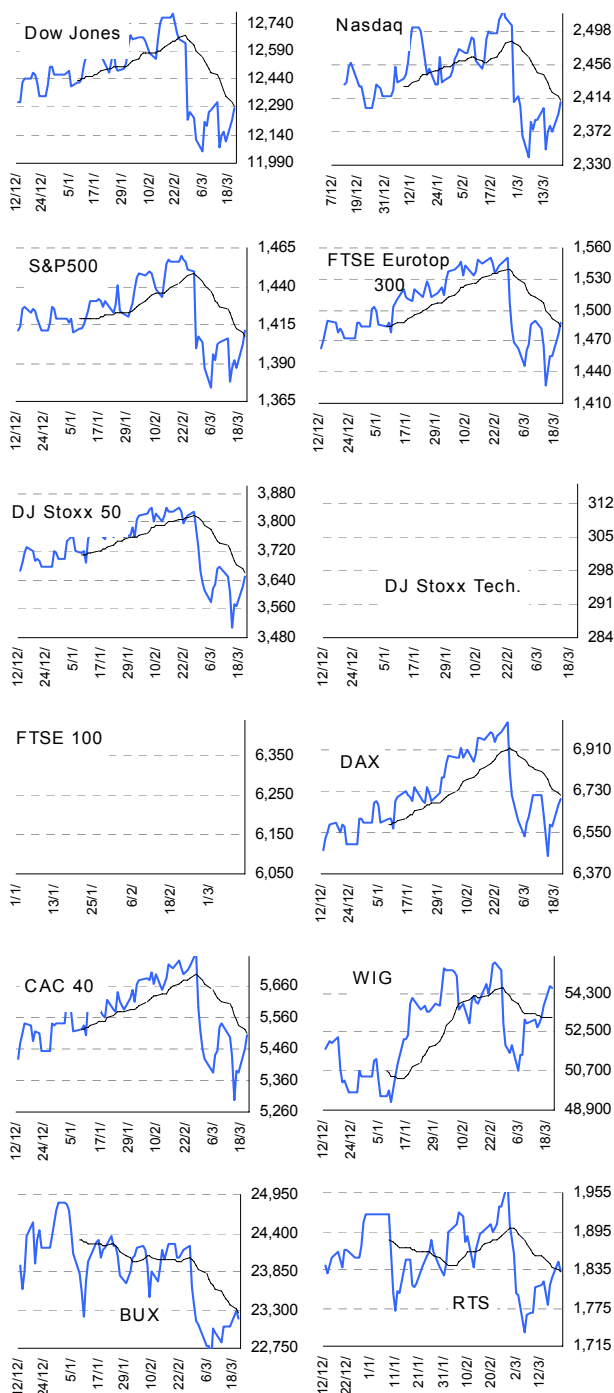
Důležitá upozornění (tzv. „disclaimer“), včetně případného konfliktu zájmů, dle Vyhlášky o pověsti prezentaci investičních doporučení (114/2006 Sb.) jsou k dispozici na webových stránkách tvůrce tohoto dokumentu – odboru Ekonomických a strategických analýz České spořitelny [www.csas.cz/analýza](http://www.csas.cz/analýza). Přímý odkaz na dokument s důležitými upozorněními je: [www.csas.cz/analýza\\_upozorneni](http://www.csas.cz/analýza_upozorneni). Historie vydaných investičních doporučení je k dispozici v Měsíčních strategiích, které jsou dostupné na výše uvedené webové adrese.

| Index                | 20.3.     | 19.3.     | 16.3.     | % změna za |         |         |          |       | Vývoj v roce 2007 | Roční     |           |
|----------------------|-----------|-----------|-----------|------------|---------|---------|----------|-------|-------------------|-----------|-----------|
|                      |           |           |           | 1 den      | 1 týden | 1 měsíc | 6 měsíců | 1 rok |                   | minimum   | maximum   |
| Dow Jones IA         | 12,288.10 | 12,226.17 | 12,110.41 | 0.5%       | 1.8%    | -3.9%   | 5.8%     | 9.0%  | -1.4%             | 10,706.14 | 12,786.64 |
| Nasdaq Composite     | 2,408.21  | 2,394.41  | 2,372.66  | 0.6%       | 2.5%    | -4.2%   | 6.9%     | 4.1%  | -0.3%             | 2,020.39  | 2,524.94  |
| S&P 500              | 1,410.94  | 1,402.06  | 1,386.95  | 0.6%       | 2.4%    | -3.3%   | 6.5%     | 8.1%  | -0.5%             | 1,223.69  | 1,459.68  |
| FTSE Eurotop 300     | 1,487.69  | 1,476.04  | 1,454.89  | 0.8%       | 1.5%    | -3.7%   | 7.7%     | 8.4%  | 0.3%              | 1,238.73  | 1,550.36  |
| DJ Stoxx 50          | 3,650.75  | 3,620.43  | 3,565.40  | 0.8%       | 1.2%    | -4.6%   | 3.6%     | 3.5%  | -1.3%             | 3,204.35  | 3,841.19  |
| DJ Stoxx Technology  |           |           |           | #####      | #####   | #####   | #####    | ##### | #HODNOTA!         | 0.00      | 0.00      |
| FTSE 100             |           |           |           | #####      | #####   | #####   | #####    | ##### | #HODNOTA!         | 0.00      | 0.00      |
| DAX Xetra            | 6,700.29  | 6,671.41  | 6,579.87  | 0.4%       | 1.2%    | -4.0%   | 12.5%    | 13.5% | 1.6%              | 5,292.14  | 7,027.59  |
| CAC 40               | 5,503.27  | 5,458.95  | 5,382.16  | 0.8%       | 1.3%    | -3.7%   | 6.0%     | 7.1%  | -0.7%             | 4,615.44  | 5,762.54  |
| BUX (Maďarsko)       | 23,172.39 | 23,290.44 | 23,063.12 | -0.5%      | 0.5%    | -3.6%   | 4.6%     | 1.2%  | -6.7%             | 18,461.79 | 25,415.64 |
| WIG (Polsko)         | 54,537.92 | 54,591.45 | 53,676.93 | -0.1%      | 3.4%    | 0.5%    | 23.5%    | 39.2% | 6.0%              | 36,020.66 | 55,702.53 |
| RTS (Rusko)          | 183122    | 1,846.38  | 1,821.34  | -0.8%      | 0.8%    | -3.3%   | 17.8%    | 30.0% | -4.7%             | 1,234.82  | 1,970.77  |
| ISE Nat. (Turecko)   | 41817.66  | 41,922.21 | 41,819.84 | -0.2%      | 0.4%    | -5.1%   | 9.3%     | -5.9% | 6.9%              | 31,950.56 | 45,352.51 |
| CECE (Střed. Evropa) | 3,364.33  | 3,376.54  | 3,305.27  | -0.4%      | 3.8%    | 0.5%    | 19.4%    | 20.5% | 0.3%              | 2,325.20  | 3,432.92  |

**Nejziskovější / nejtrátovější akcie – USA, západní Evropa**

| index                     | nejzisk. akc    | kurz      | % zm.           | nejtrát. akc       | kurz       | % zm. |
|---------------------------|-----------------|-----------|-----------------|--------------------|------------|-------|
| Dow Jones                 | Wal-Mart        | \$47.30   | 15%             | Hewlett-Packard    | \$39.61    | -15%  |
|                           | Exxon Mobil     | \$72.00   | 13%             | Intel              | \$18.99    | -0.6% |
|                           | Citigroup       | \$50.64   | 12%             | Boeing             | \$90.16    | -0.2% |
|                           | Caterpillar     | \$64.86   | 1%              | Honeywell Intl     | \$47.14    | -0.1% |
|                           | McDonald's      | \$44.31   | 10%             | 3M                 | \$76.38    | 0.0%  |
| Nasdaq 100                | NTL             | 11.86     | #####           | Lamar Advertising  | \$61.86    | -4.5% |
|                           | Amer Pwr Corp   | 11.86     | #####           | Discovery Hldg     | \$17.08    | -1.2% |
|                           | SanDisk         | \$41.91   | 4.7%            | Rsch In Motion     | \$131.63   | -1.2% |
|                           | Juniper Netwo   | \$18.75   | 4.3%            | Medimmune Inc      | \$32.66    | -1.2% |
| DJ Stoxx 50               | Urban Outfitter | \$25.44   | 4.2%            | Patterson UTI      | \$22.04    | -1.0% |
|                           | Barclays (€p)   | 702.00    | 3.7%            | Shell Transport    | €25.00     | -0.9% |
|                           | ABN AMRO (€)    | 310.00    | 3.5%            | BP (€p)            | 511.50     | -0.8% |
|                           | ING Groep (€)   | 313.60    | 2.0%            | ENI (€)            | 23.09      | -0.6% |
| DAX                       | SUEZ (€)        | 38.49     | 1.8%            | Nokia (€)          | 16.61      | -0.5% |
|                           | Royal Bk of Sc  | 2000.00   | 1.7%            | Telecom Italia (€) | 2.12       | -0.4% |
|                           | Deutsche Bör    | €67.30    | 2.7%            | Deutsche Post      | €2.10      | -4.8% |
|                           | MAN             | €6.10     | 2.3%            | SAP                | €3.90      | -0.2% |
| CAC 40                    | Adidas-Salom    | €8.70     | 2.2%            | Continental        | €2.40      | 0.0%  |
|                           | Fresenius Mec   | €08.90    | 2.2%            | Muenchner Re       | €15.40     | 0.0%  |
|                           | Deutsche Luftl  | €0.40     | 1.4%            | Commerzbank        | €1.60      | 0.0%  |
|                           | Vinci           | €15.80    | 5.4%            | Dexia              | €1.60      | -1.1% |
| FTSE 100                  | Accor           | €70.30    | 2.7%            | Casino             | €7.75      | -0.8% |
|                           | EADS            | €2.10     | 2.3%            | Cap Gemini         | €6.10      | -0.7% |
|                           | SUEZ            | €8.50     | 1.8%            | TF1                | €4.80      | -0.4% |
|                           | Bouygues        | €4.70     | 1.7%            | Carrefour          | €5.60      | -0.3% |
| Střední a východní Evropa | Partygaming     | €p43.00   | 4.9%            | Friends Provder    | €p190.00   | -5.9% |
|                           | Barclays        | €p702.00  | 3.7%            | Morrison Super     | €p308.00   | -2.1% |
|                           | Intercont Hote  | €p1267.00 | 3.4%            | Wolseley           | €p12210.00 | -1.8% |
|                           | Prudential      | €p7315.00 | 3.3%            | DSG Intl           | €p1713.00  | -1.6% |
| British Energy            | €p462.00        | 3.1%      | Imperial Tobacc | €p2250.00          | -1.5%      |       |

**Hlavní indexy + 20denní klouzavý průměr**



**Střední a východní Evropa**

|                       | 20.3.  | 19.3.  | 1 den | 1 týden | 1 měsíc | k 2007 |
|-----------------------|--------|--------|-------|---------|---------|--------|
| Egis (HUF)            | 23,100 | 23,350 | -1.1% | 0.9%    | -2.9%   | -11.9% |
| Gedeon Richter (HUF)  | 36,570 | 36,300 | 0.7%  | 1.8%    | -6.2%   | -15.8% |
| Pliva (HRK)           | 805    | 805    | 0.0%  | 0.0%    | 0.6%    | -1.8%  |
| Krka (SIT)            | # N/A  | # N/A  | # N/A | # N/A   | # N/A   | # N/A  |
| Eesti Telekom (Kr.)   | 8.27   | 8.25   | 0.2%  | -0.8%   | -9.1%   | -1.5%  |
| Matav (HUF)           | 951    | 965    | -1.5% | 2.3%    | -3.5%   | -10.1% |
| Telecom Austria (€)   | 19.10  | 19.25  | -0.8% | -0.3%   | -5.9%   | -5.9%  |
| TPSA (PLN)            | 23.7   | 23.9   | -1.0% | 5.3%    | -4.8%   | -3.7%  |
| BorsodChem (HUF)      | 2,850  | 2,830  | 0.7%  | -4.0%   | -3.1%   | -4.5%  |
| Mol (HUF)             | 20,050 | 20,390 | -1.7% | -2.7%   | -0.7%   | -7.2%  |
| OM V (€)              | 42.10  | 42.60  | -1.2% | -0.7%   | 0.0%    | -2.1%  |
| PKN Orlen (PLN)       | 44.0   | 44.7   | -1.5% | 0.4%    | -2.8%   | -7.9%  |
| Bank Austria Credit   | 135.65 | 136.50 | -0.6% | 0.9%    | -1.2%   | 13.2%  |
| Bank BPH (PLN)        | 934.0  | 939.5  | -0.6% | 3.8%    | -3.3%   | 0.8%   |
| BRE (PLN)             | 440.5  | 435.0  | 1.3%  | 4.9%    | 6.1%    | 31.1%  |
| OTP Bank (HUF)        | 8,322  | 8,300  | 0.3%  | 1.6%    | -4.7%   | -4.9%  |
| Pekao (PLN)           | 244.9  | 243.3  | 0.7%  | 3.8%    | 0.8%    | 7.9%   |
| Raiffeisen Intl. Bank | 105.0  | 107.0  | -1.8% | -0.4%   | -9.7%   | -9.1%  |

**Dnešní očekávané události**

**Konsensus**