

20. BŘEZNA 2007

	19.3.				16.3. close	15.3. close	% změna za					Obrat (mil.Kč)	Roční	
	open	high	low	close			1 den	1 týden	1 měsíc	1 rok	rok 2007		minimum	maximum
PX	1 651.3	1 662.8	1 651.3	1 653.7	1 643.2	1 635.8	0.6%	-0.5%	-3.1%	7.4%	4.1%	3 537	1 166.6	1 718.4
CME	1 735	1 749	1 736	1 745	1 720.0	1 714.0	1.5%	0.9%	-6.6%	5.8%	19.4%	76.7	1 158.0	1 930.0
Telefonica O2 CR	549.0	547.0	541.0	544.00	540.9	539.1	0.6%	-0.1%	-1.7%	5.0%	14.3%	152.9	417.2	565.1
ČEZ	885.0	887.0	860.2	874.00	874.8	860.8	-0.1%	0.8%	-4.1%	6.8%	-9.0%	901.0	565.5	1 010.0
ECM	1 794.0	1 807.0	1 764.0	1 766.00	1 787.0	1 790.0	-1.2%	1.0%	8.3%	#N/A	23.3%	63.4	#N/A	#N/A
Erste Bank	1 585	1 602	1 587	1 596	1 581	1 596	0.9%	-3.4%	-5.3%	15.3%	-0.3%	389.6	1 130	1 711
Komerční banka	3 606	3 622	3 552	3 564	3 572	3 553	-0.2%	0.0%	-0.1%	8.6%	15.0%	578.1	2 815	3 667
Orco Pr. Group	3 290	3 315	3 275	3 285	3 275	3 292	0.3%	-3.1%	-11.4%	33.2%	19.2%	43.8	2 044	3 706
PEGAS	721	730	715	723	716	724	0.9%	0.6%	1.4%	#N/A	-4.0%	49.5	#N/A	#N/A
Philip Morris CR	10 576	10 650	10 500	10 556	10 531	10 513	0.2%	-2.7%	-4.6%	-40.8%	-2.6%	5.1	8 873	17 240
Unipetrol	234.0	234.0	232.6	233.30	232.5	232.9	0.3%	0.0%	-4.1%	-17.2%	-0.4%	29.0	156.8	282.7
Zentiva	1 388	1 446	1 351	1 446	1 376.0	1 330.0	5.1%	5.7%	10.4%	13.6%	14.0%	1248.0	843.0	1 446.0

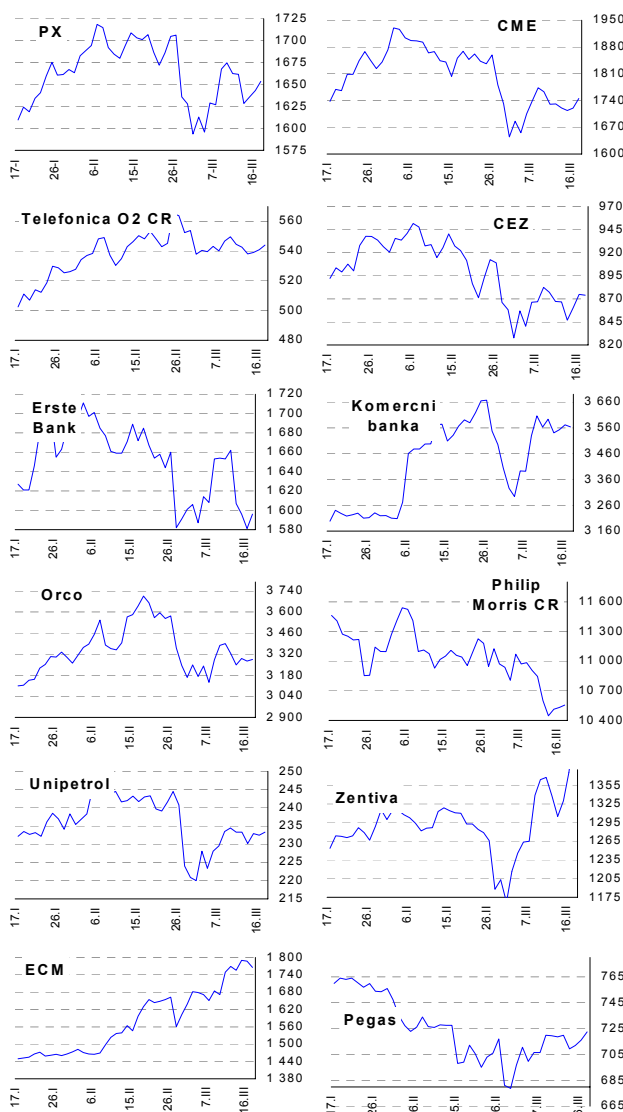
ZPRÁVY A KOMENTÁŘE
Česká vláda se chystá prodat 7 % ČEZ

Česká vláda schválila plán na prodej 7% podílu společnosti ČEZ, aby tak zalepila schodek ve státním rozpočtu, jak prohlásil premiér Topolánek podle agentury Reuters. Žádné další detaily nebyly zmíněny, kromě toho, že podle ministra financí Kalouska, jsou akcie určené k uvedení na trh někdy v průběhu tohoto roku. Vedení ČEZ chce navrhnout zpětné odkoupení 7% vlastních akcií na VH, a to 23. dubna.

Zatímco formálně je rozhodnutí v rukou vlády, věříme, že kabinet hledá širší parlamentní podporu pro tento obchod, jelikož prodej by se stal hlavní událostí pro celou Českou republiku. Navíc věříme, že diskuse bude mít pokračování dále během projednávání procesu prodeje, jeho podmínkách a také o potencionálním zapojení ČEZ do odkoupení svých vlastních akcií. Společnost vyjádřila svůj zájem již dříve a včera ho potvrdila. Připomínáme, že hodnota 7% podílu je, na současném trhu cen, zhruba 36 miliard Kč. Včerejší prohlášení bylo očekáváno a z toho důvodu by tato zpráva neměla mít výraznější vliv. Do té doby než bude finálně rozhodnuto o způsobu prodeje a přesnějším načasování, by investoři mohli být trochu nervózní a očekávali bychom nějaký tlak na akcie v krátkodobém termínu. (Jakub Židoň +420 224 995 340)

Pegas dnes vydá výsledky za rok 2006

Pegas se chystá zveřejnit své výsledky za rok 2006 dnes před otevřením. U prodeje očekáváme lehké zvýšení na 121.2 mil. EUR (Reuters, naše očekávání 121.2), EBITDA je očekávána 41.4 mil. EUR (naše očekávání 41.4) a EBIT 30.45 mil. EUR (naše očekávání 30.6). Čistý zisk je očekáván, že meziročně poklesne na 21.2 mil. EUR (naše očekávání 15.8) kvůli IPO leverage. (Radim Kramule +420 224 995 213)
Aktuální výsledky: tržby 120.9mn EUR, čistý zisk 20.7mn EUR a EBITDA 42.06mn EUR. Výsledky jsou dle očekávání trhu.

GRAFY AKCIÍ A INDEXU PX


Akcie	Doporučení	12M cíl. cena	Datum
CME	Akumulovat	97.8 USD	31.1.07
ČEZ	Držet	989 Kč	22.11.06
Telefonica O2 CR	Držet	600 Kč	8.3.07
Komerční banka	Akumulovat	3 800 Kč	27.3.06
Orco	V revizi	v revizi	---
Unipetrol	Koupit	262 Kč	20.11.06
Zentiva	Koupit	1 650 Kč	16.3.07
Philip Morris CR	V revizi	v revizi	---
ECM	Koupit	1914 Kč	20.2.07
Pegas	Akumulovat	806 Kč	1.3.07

Česká spořitelna, a.s., Na Perštýně 1, Praha 1

Akcie prodej: Jan Korb, tel: +420/224 995 490; Michal Tobiáš, tel: +420/224 995 491; Pavel Krabička, tel: +420/224 995 411 On-line obchodování s CP: www.brokerjet.cz
Analýza: Jakub Židoň, tel: +420/224 995 340, email: JZidon@csas.cz, Petr Bártek, tel: +420/224 995 227, Radim Kramule, tel: +420/224 995 213

Důležitá upozornění (tzv. „disclaimer“), včetně případného konfliktu zájmů, dle Vyhlášky o povtové prezentaci investičních doporučení (114/2006 Sb.) jsou k dispozici na webových stránkách tvůrce tohoto dokumentu – odboru Ekonomických a strategických analýz České spořitelny www.csas.cz/analýza. Přímý odkaz na dokument s důležitými upozorněními je: www.csas.cz/analýza_upozorneni. Historie vydaných investičních doporučení je k dispozici v Měsíčních strategiích, které jsou dostupné na výše uvedené webové adrese.

20. BŘEZNA 2007

Index	19.3.	16.3.	15.3.	% změna za					Vývoj v roce 2007	Roční	
				1 den	1 týden	1 měsíc	6 měsíců	1 rok		minimum	maximum
Dow Jones IA	12 226.17	12 110.41	12 159.68	1.0%	-0.8%	-4.2%	5.9%	8.4%	-1.9%	10 706.14	12 786.64
Nasdaq Composite	2 394.41	2 372.66	2 378.70	0.9%	-0.3%	-4.1%	7.7%	3.8%	-0.9%	2 020.39	2 524.94
S&P 500	1 402.06	1 386.95	1 392.28	1.1%	-0.3%	-3.7%	6.4%	7.3%	-1.1%	1 223.69	1 459.68
FTSE Eurotop 300	1 476.04	1 454.89	1 455.92	1.5%	-0.4%	-4.8%	8.0%	7.8%	-0.5%	1 238.73	1 550.36
DJ Stoxx 50	3 620.43	3 565.40	3 570.81	1.5%	-0.8%	-5.7%	4.0%	2.7%	-2.1%	3 204.35	3 841.19
DJ Stoxx Technology	296.84	293.08	292.36	1.3%	0.5%	-4.7%	5.0%	-6.7%	-3.5%	262.08	333.72
FTSE 100	6 189.40	6 130.60	6 133.20	1.0%	-0.7%	-4.0%	6.1%	3.2%	-0.5%	5 506.80	6 444.40
DAX Xetra	6 671.41	6 579.87	6 585.47	1.4%	-0.7%	-4.5%	13.6%	13.4%	1.1%	5 292.14	7 027.59
CAC 40	5 458.95	5 382.16	5 389.85	1.4%	-0.7%	-4.9%	6.7%	6.2%	-1.5%	4 615.44	5 762.54
BUX (Maďarsko)	23 290.44	23 063.12	23 063.12	1.0%	2.0%	-4.0%	2.8%	1.2%	-6.3%	18 461.79	25 415.64
WIG (Polsko)	54 591.45	53 676.93	53 206.81	1.7%	2.9%	-0.2%	22.2%	39.2%	6.1%	36 020.66	55 702.53
RTS (Rusko)	1 846.38	1 821.34	1 809.16	1.4%	1.9%	-3.1%	17.0%	30.5%	-3.9%	1 234.82	1 970.77
ISE Nat. (Turecko)	41 922.21	41 819.84	41 195.20	0.2%	-0.1%	-5.3%	9.3%	-6.2%	7.2%	31 950.56	45 352.51
CECE (Střed.Evropa)	3 376.54	3 305.27	3 262.79	2.2%	3.7%	-0.5%	18.3%	20.5%	0.7%	2 325.20	3 432.92

Nejziskovější / nejtrátovější akcie – USA, západní Evropa

index	nejzisk. akcie	kurz	% zm.	nejtrát. akcie	kurz	% zm.
Dow Jones	Microsoft	\$27.83	1.8%	General Motors	\$29.09	-0.3%
	E I du Pont	\$50.86	1.8%	Intel	\$19.11	-0.2%
	Exxon Mobil	\$71.10	1.8%	Coca-Cola Co	\$47.33	0.3%
	AT&T	\$37.58	1.6%	Boeing	\$90.32	0.4%
	Caterpillar	\$64.17	1.6%	Johnson&Johnson	\$60.73	0.4%
Nasdaq 100	NTL	not be found	#HODNOTA!	Sepracor	\$46.65	-2.5%
	Amer Pwr Convers	not be found	#HODNOTA!	Marvell Technlgy	\$17.46	-1.9%
	Patterson UTI	\$22.27	3.5%	Qualcomm Inc	\$42.91	-1.8%
	Paccar Inc	\$74.56	3.1%	Broadcom Corp	\$33.61	-1.5%
	Oracle Corp	\$17.19	3.0%	SanDisk	\$40.01	-1.4%
DJ Stoxx 50	ABN AMRO (€)	29.94	9.7%	Barclays (€p)	677.00	-0.8%
	DaimlerChrysler (€)	56.37	4.4%	Astra Zeneca (€p)	2861.00	-0.7%
	Fortis (€)	31.91	3.1%	Telecom Italia (€)	2.13	-0.2%
	Societe Generale (€)	124.64	2.9%	Carrefour (€)	55.77	-0.1%
	Ericsson (SEK)	25.25	2.9%	Unilever (€)	21.47	0.0%
DAX	TUI	€18.1	9.6%	E.ON	€99.5	0.0%
	DaimlerChrysler	€56.4	4.4%	SAP	€34.0	0.0%
	Commerzbank	€31.6	4.1%	BMW	€41.0	0.2%
	Deutsche Borse	€162.9	2.5%	Bayer	€44.6	0.2%
	Fresenius Med	€106.5	1.9%	Schering	€104.3	0.2%
CAC 40	Dexia	€21.9	6.8%	EADS	€21.6	-1.9%
	Casino	€78.1	3.5%	Lagardere Gr.	€56.1	-0.9%
	SocGen	€124.6	2.9%	Arcelor	€50.0	-0.5%
	Thales	€40.3	2.9%	Carrefour	€55.8	-0.1%
	Saint Gobain	€71.1	2.6%	Vivendi Universal	#N/A The rec	0.0%
FTSE 100	Friends Provident	£p202.0	4.1%	Imperial Tobacco	£p2285.0	-1.9%
	Prudential	£p708.0	3.9%	Unilever	£p1507.0	-1.2%
	Wolseley	£p1243.0	3.7%	Morrison Supermk	£p314.8	-1.2%
	Royal & Sun All	£p165.0	3.3%	Marks & Spencer	£p682.0	-1.2%
	Antofagasta	£p495.5	3.0%	Daily Mail Trust	£p814.0	-1.1%

Střední a východní Evropa

	19.3.	16.3.	1 den	1 týden	1 měsíc	rok 2007
Egis (HUF)	23 350	23 650	-1.3%	2.2%	-1.9%	-10.9%
Gedeon Richter (HUF)	36 300	36 450	-0.4%	1.4%	-6.9%	-16.4%
Pliva (HRK)	805	809	-0.5%	0.6%	0.6%	-1.8%
Krka (SIT)	809	805	0.5%	-2.2%	-8.8%	3.6%
Eesti Telekom (Kr.)	8.25	8.24	0.1%	0.1%	-9.2%	-1.8%
Mataw (HUF)	965	948	1.8%	3.2%	-3.5%	-8.8%
Telecom Austria (€)	19.25	18.95	1.6%	0.1%	-6.4%	-5.2%
TPSA (PLN)	23.9	23.5	1.9%	5.0%	-4.2%	-2.7%
BorsodChem (HUF)	2 830	2 949	-4.0%	-4.7%	-3.8%	-5.2%
Mol (HUF)	20 390	20 650	-1.3%	-0.0%	0.3%	-5.6%
OMV (€)	42.60	41.46	2.7%	-0.2%	-0.1%	-0.9%
PKN Orlen (PLN)	44.7	44.8	-0.2%	-0.9%	-4.3%	-6.4%
Bank Austria Credit.(€)	136.50	133.05	2.6%	0.0%	-1.6%	13.9%
Bank BPH (PLN)	939.5	927.0	1.3%	1.0%	-3.6%	1.4%
BRE (PLN)	435.0	440.0	-1.1%	3.6%	4.9%	29.5%
OTP Bank (HUF)	8 300	8 041	3.2%	3.1%	-6.2%	-5.1%
Pekao (PLN)	243.3	237.0	2.7%	3.5%	-0.9%	7.2%
Raiffeisen Intl. Bank (€)	107.0	105.1	1.8%	0.8%	-10.2%	-7.4%

Dnešní očekávané události

	Konsensus
10:00 UK: CPI (y/y)	2.6%
11:00 HU: březnový deficit rozpočtu	
13:30 US: nové stavby	1440

Hlavní indexy + 20denní klouzavý průměr
