

19. BŘEZNA 2007

	16.3.				15.3.	14.3.	% změna za					Obrat (mil.Kč)	Roční	
	open	high	low	close	close	close	1 den	1 týden	1 měsíc	1 rok	rok 2007		minimum	maximum
PX	1 640,2	1 649,6	1 627,8	1 643,2	1 635,8	1 628,4	0,5%	-1,9%	-3,4%	6,8%	3,4%	3 917	1 166,6	1 718,4
CME	1 709	1 724	1 701	1 720	1 714,0	1 721,0	0,4%	-2,4%	-7,1%	6,0%	17,6%	73,9	1 158,0	1 930,0
Telefonica O2 CR	539,6	542,7	537,0	540,90	539,1	538,0	0,3%	-1,6%	-1,3%	3,9%	13,6%	133,1	417,2	565,1
ČEZ	857,1	882,0	853,0	874,80	860,8	846,7	1,6%	-0,3%	-5,2%	6,4%	-8,9%	1344,0	565,5	1 010,0
ECM	1 784,0	1 807,0	1 781,0	1 787,00	1 790,0	1 756,0	-0,2%	6,9%	11,9%	#N/A	24,8%	34,8	#N/A	#N/A
Erste Bank	1 591	1 588	1 574	1 581	1 596	1 607	-0,9%	-4,4%	-5,4%	14,2%	-1,2%	604,8	1 130	1 711
Komerční banka	3 532	3 592	3 525	3 572	3 553	3 541	0,5%	-0,9%	1,1%	8,1%	15,3%	430,5	2 815	3 667
Orco Pr. Group	3 278	3 320	3 255	3 275	3 292	3 249	-0,5%	-3,0%	-10,1%	35,7%	18,9%	111,5	2 044	3 706
PEGAS	708	719	704	716	712	712	0,6%	-0,5%	2,4%	#N/A	-4,9%	24,4	#N/A	#N/A
Philip Morris CR	10 609	10 790	10 425	10 531	10 513	10 447	0,2%	-3,4%	-5,2%	-39,9%	-2,9%	36,6	8 873	17 560
Unipetrol	230,0	233,9	230,0	232,50	232,9	230,2	-0,2%	-0,9%	-4,3%	-17,8%	-0,8%	41,3	156,8	283,8
Zentiva	1 338	1 379	1 327	1 376	1 330,0	1 305,0	3,5%	0,9%	5,0%	11,4%	8,5%	1081,9	843,0	1 376,0

ZPRÁVY A KOMENTÁŘE
ČEZ: Vláda bude dnes jednat o prodeji části společnosti ČEZ

Vláda dnes bude jednat o prodeji části společnosti ČEZ a metodách prodeje. Čeští ekonomičtí ministři souhlasili na začátku minulého týdne s prodejem 7% podílu ČEZ přes pražskou burzu, nicméně detaily budou ještě diskutovány. Koalice se shoduje v tom, že nejméně polovina z přítomných ministrů každé strany by musela být pro, aby tento návrh prošel, přičemž ČSSD je proti prodeji. Připomínáme, že samotný ČEZ jeví zájem o koupi tohoto podílu přes burzu. (Reuters)

Jako nejpravděpodobnější scénář vidíme, že vláda prodá 7 % a ČEZ se stane jediným kupujícím a to by mělo lehce pozitivní dopad na naši valuaci v dlouhodobém termínu. (Jakub Židoň +420 224 995 340)

Politika: Vláda navrhne změny ohledně daní 3. dubna

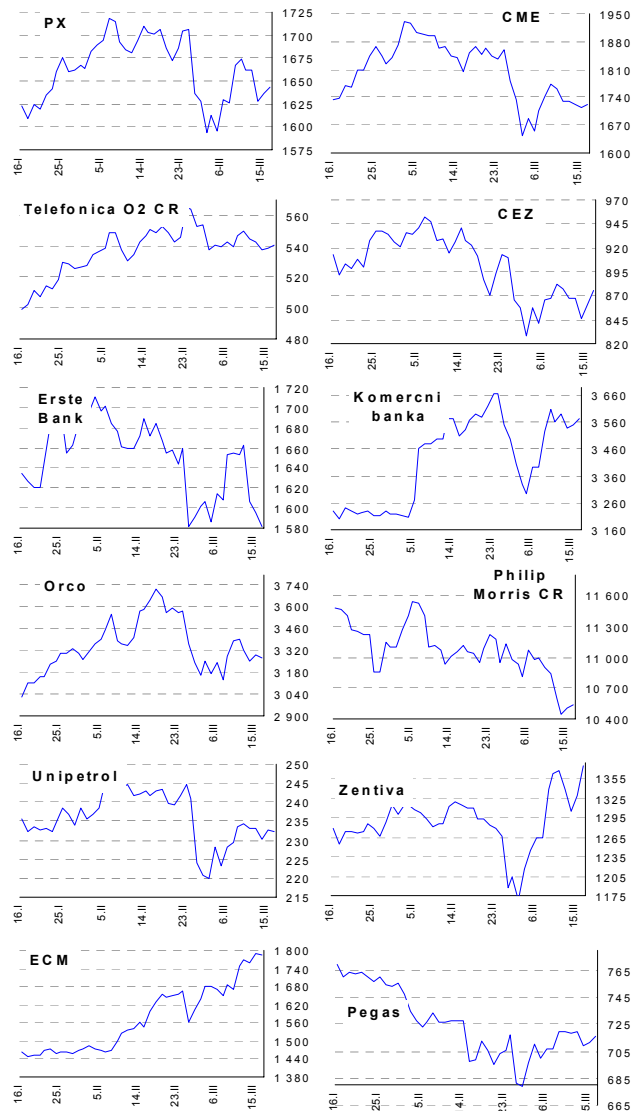
Koaliční vláda v čele se Sociálními Demokraty bude informovat veřejnost o připravovaných ekonomických reformách 3. dubna...Daňové reformy počítají se snížením daňové kvóty, což by mělo mít vliv na všechny plátce daně, jak prohlásilo ODS. (ČTK)

Pravděpodobný scénář byl zvýšit redukované DPH z 5ti na 9 % s tím, že základní DPH zůstává na 19ti %, jak jsme již informovali minulý týden. Co se týče společnosti bude důležitá výše daně z příjmu právnických osob (v současné době 24 %). Daň z příjmu právnických osob by měla údajně v příštím roce klesnout z 24% na 22 %, v roce 2009 na 20 % a v roce 2010 na 19 %. Na druhé straně dopad na valuaci akcií by byl spíše okrajový. (Jakub Židoň +420 224 995 340)

ČEZ: Investice do obnovitelných zdrojů

ČEZ zainvestuje 17 miliard Kč do roku 2012 do obnovitelných energetických zdrojů a do redukce emisí oxidu uhličitého, jak společnost prohlásila minulý pátek. Dále prohlásila, že se zaměřila na to, aby ztrojnásobila svůj výkon z obnovitelných zdrojů do roku 2020, ve srovnání s rokem 2005, na 5.1 TWh a snížila emise skleníkových plynů o 15 % na MWh v tomto roce. ČEZ prohlásil, že plánuje zvýšení kapacity větrných elektráren na 100 MW v roce 2012 a 500MW v roce 2020. (Reuters)

ČEZ prakticky jen více konkretizuje již odhalený investiční program, jelikož tato snaha je v souladu s plány EU ohledně snížení emisí oxidu uhličitého. (Jakub Židoň +420 224 995 340)

GRAFY AKCIÍ A INDEXU PX


Akcie	Doporučení	12M cíl. cena	Datum
CME	Akumulovat	97.8 USD	31.1.07
ČEZ	Držet	989 Kč	22.11.06
Telefonica O2 CR	Držet	600 Kč	8.3.07
Komerční banka	Akumulovat	3 800 Kč	27.3.06
Orco	V revizi	v revizi	---
Unipetrol	Koupit	262 Kč	20.11.06
Zentiva	Koupit	1 650 Kč	16.3.07
Philip Morris CR	V revizi	v revizi	---
ECM	Koupit	1914 Kč	20.2.07
Pegas	Akumulovat	806 Kč	1.3.07

Česká spořitelna, a.s., Na Perštýně 1, Praha 1

Akcie prodej: Jan Korb, tel: +420/224 995 490; Michal Tobiáš, tel: +420/224 995 491; Pavel Krabička, tel: +420/224 995 411 On-line obchodování s CP: www.brokerjet.cz
 Analýza: Jakub Židoň, tel: +420/224 995 340, email: JZidon@csas.cz, Petr Bártek, tel: +420/224 995 227, Radim Kramule, tel: +420/224 995 213

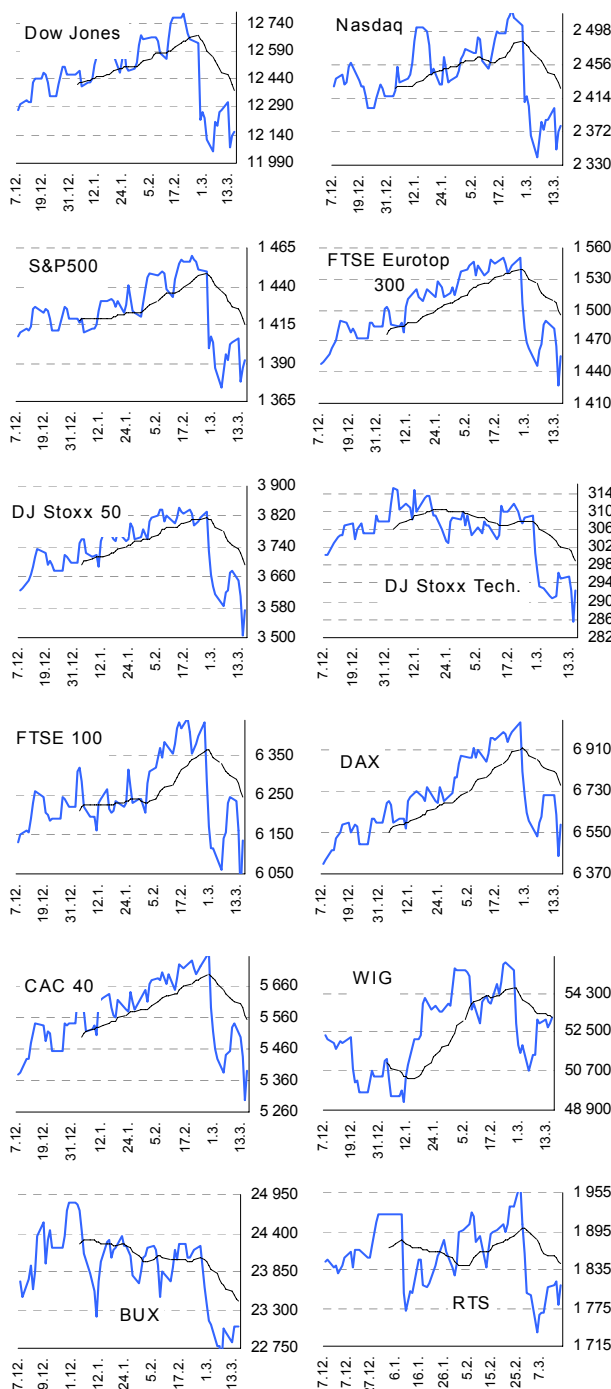
Důležitá upozornění (tzv. „disclaimer“), včetně případného konfliktu zájmů, dle Vyhlášky o povtové prezentaci investičních doporučení (114/2006 Sb.) jsou k dispozici na webových stránkách tvůrce tohoto dokumentu – odboru Ekonomických a strategických analýz České spořitelny www.csas.cz/analýza. Přímý odkaz na dokument s důležitými upozorněními je: www.csas.cz/analýza_upozorneni. Historie vydaných investičních doporučení je k dispozici v Měsíčních strategích, které jsou dostupné na výše uvedené webové adrese.

19. BŘEZNA 2007

Index	15.3.	14.3.	13.3.	% změna za					Vývoj v roce 2007	Roční	
				1 den	1 týden	1 měsíc	6 měsíců	1 rok		minimum	maximum
Dow Jones IA	12 159,68	12 133,40	12 075,96	0,2%	-0,8%	-4,7%	5,2%	8,5%	-2,4%	10 706,14	12 786,64
Nasdaq Composite	2 378,70	2 371,74	2 350,57	0,3%	-0,4%	-4,7%	6,4%	2,9%	-1,5%	2 020,39	2 524,94
S&P 500	1 392,28	1 387,17	1 377,95	0,4%	-0,7%	-4,4%	5,5%	6,9%	-1,8%	1 223,69	1 459,68
FTSE Eurotop 300	1 455,92	1 427,39	1 465,92	2,0%	-2,0%	-5,8%	6,0%	6,4%	-1,8%	1 238,73	1 550,36
DJ Stoxx 50	3 570,81	3 504,87	3 607,90	1,9%	-2,7%	-6,8%	1,9%	1,0%	-3,4%	3 204,35	3 841,19
DJ Stoxx Technology	292,36	285,51	292,30	2,4%	-1,3%	-5,7%	1,7%	-7,8%	-5,0%	262,08	333,72
FTSE 100	6 133,20	6 000,70	6 161,20	2,2%	-1,5%	-4,7%	4,4%	2,8%	-1,4%	5 506,80	6 444,40
DAX Xetra	6 585,47	6 447,70	6 623,99	2,1%	-1,9%	-5,4%	10,9%	11,6%	-0,2%	5 292,14	7 027,59
CAC 40	5 389,85	5 296,22	5 432,94	1,8%	-2,4%	-5,8%	4,8%	5,1%	-2,7%	4 615,44	5 762,54
BUX (Maďarsko)	23 063,12	23 063,12	23 048,40	0,0%	0,2%	-4,0%	0,9%	6,2%	-7,2%	18 461,79	25 415,64
WIG (Polsko)	53 206,81	52 873,49	52 739,95	0,6%	0,3%	-1,3%	20,0%	39,2%	3,4%	36 020,66	55 702,53
RTS (Rusko)	1 809,16	1 779,10	1 817,15	1,7%	2,4%	-4,5%	16,7%	31,4%	-5,9%	1 234,82	1 970,77
ISE Nat. (Turecko)	41 195,20	40 501,85	41 665,97	1,7%	-0,5%	-6,0%	8,0%	-4,7%	5,3%	31 950,56	45 352,51
CECE (Střed. Evropa)	3 262,79	3 250,81	3 239,61	0,4%	-0,1%	-2,9%	13,9%	21,8%	-2,7%	2 325,20	3 432,92

Nejziskovější / nejtrátovější akcie – USA, západní Evropa

index	nejzisk. akcie	kurz	% zm.	nejtrát. akcie	kurz	% zm.
Dow Jones	Citigroup	\$50,13	2,1%	General Motors	\$29,38	-2,9%
	Alcoa Inc	\$33,88	1,7%	AT&T	\$36,94	-0,7%
	Boeing	\$91,04	1,2%	United Tech	\$64,40	-0,5%
	Altria Group	\$84,75	1,0%	Intel	\$19,14	-0,5%
	Procter & Gamble	\$61,91	0,9%	Exxon Mobil	\$70,69	-0,5%
Nasdaq 100	NTL	\$0,00	0,0%	Celgene Corp	\$51,15	-1,9%
	Amer Pwr Convers	\$0,00	0,0%	Adobe Sys	\$38,62	-1,7%
	Medimmune Inc	\$32,44	5,1%	Sun Microsystems	\$6,22	-1,4%
	Intuit Inc	\$28,94	2,8%	Monster Wldwd	\$46,98	-1,3%
DJ Stoxx 50	Intuitive Srvcal	\$111,59	2,5%	Citrix Systems	\$31,20	-1,1%
	Anglo American (€)	2488,00	5,7%	Lloyds TSB (€p)	533,50	0,3%
	Unilever (€)	20,91	5,2%	Aviva (€p)	741,00	0,6%
	Rio Tinto	2715,00	5,2%	HSBC (€p)	886,00	0,7%
DAX	DaimlerChrysler (€)	54,00	4,9%	Nestle (SFr)	462,50	0,7%
	Carrefour (€)	54,94	3,1%	Astra Zeneca (€p)	2874,00	0,7%
	DaimlerChrysler	€54,0	4,9%	ALTANA	€46,5	-1,0%
	Deutsche Borse	€160,8	4,1%	HVB	€37,9	-0,2%
CAC 40	Bayer	€44,1	3,3%	Infineon Tech.	€11,1	-0,1%
	Siemens	€78,8	2,6%	Schering	€104,2	0,1%
	E.ON	€99,0	2,5%	Adidas-Salomon	€36,6	0,6%
	Casino	€73,6	11,9%	Pemod-Ricard	€147,9	-0,1%
FTSE 100	Cap Gemini	€54,7	5,8%	Vivendi Universal	#N/A The rec	0,0%
	Vinci	€107,4	3,6%	Alcatel	#N/A The rec	0,0%
	Carrefour	€54,9	3,1%	Accor	€67,4	0,4%
	Thales	€39,3	3,0%	STM	€14,3	0,6%
Střední a východní Evropa	Imperial Tobacco	£p2222,0	8,5%	Partygaming	£p40,8	-4,7%
	Man Group PLC	£p526,5	6,9%	Boots Group	#N/A The rec	0,0%
	Antofagasta	£p475,5	6,1%	Alliance Unichem	#N/A The rec	0,0%
	BHP Billiton	£p1049,0	6,0%	BOC Group	#N/A The rec	0,0%
Unilever	£p1484,0	5,8%	BAA	#N/A The rec	0,0%	

Hlavní indexy + 20denní klouzavý průměr

Střední a východní Evropa

	15.3.	14.3.	1 den	1 týden	1 měsíc	rok 2007
Egis (HUF)	23 650	23 650	0,0%	1,9%	-0,6%	-9,8%
Gedeon Richter (HUF)	36 450	36 450	0,0%	0,7%	-10,4%	-16,1%
Pliva (HRK)	800	800	0,0%	0,0%	-0,6%	-2,4%
Krka (SIT)	825	812	1,6%	-2,3%	-8,7%	5,6%
Eesti Telekom (Kr.)	8,30	8,25	0,6%	1,5%	-9,8%	-1,2%
Matav (HUF)	948	948	0,0%	1,9%	-5,4%	-10,4%
Telecom Austria (€)	18,35	18,30	0,3%	-4,2%	-10,1%	-9,6%
TPSA (PLN)	23,4	23,8	-1,6%	0,0%	-5,6%	-4,9%
BorsodChem (HUF)	2 949	2 949	0,0%	-0,9%	-0,0%	-1,2%
Mol (HUF)	20 650	20 650	0,0%	-0,0%	2,7%	-4,4%
OMV (€)	43,80	42,20	3,8%	0,7%	2,1%	1,9%
PKN Orlen (PLN)	44,0	44,8	-1,8%	-4,3%	-6,4%	-7,9%
Bank Austria Credit.(€)	133,50	133,50	0,0%	-2,7%	-1,3%	11,4%
Bank BPH (PLN)	906,0	876,0	3,4%	-0,7%	-5,8%	-2,2%
BRE (PLN)	423,0	411,5	2,8%	3,2%	7,1%	25,9%
OTP Bank (HUF)	8 041	8 041	0,0%	-1,0%	-5,9%	-8,1%
Pekao (PLN)	231,0	230,0	0,4%	-1,7%	-6,1%	1,8%
Raiffeisen Intl. Bank (€)	109,0	100,3	8,7%	0,5%	-8,5%	-5,6%

Dnešní očekávané události

14:00 PL: Průmyslová produkce

Konsensus 12,5% ↓

18:00 US: NAHB index nemovitostí

38 ↓