

	14.3.				13.3.	12.3.	% změna za					Obrat (mil.Kč)	Roční	
	open	high	low	close	close	close	1 den	1 týden	1 měsíc	1 rok	rok 2007		minimum	maximum
PX	1 633,6	1 633,6	1 610,8	1 628,4	1 661,8	1 662,6	-2,0%	0,1%	-4,7%	8,1%	2,5%	5 984	1 166,6	1 718,4
CME	1 717	1 734	1 706	1 721	1 731,0	1 730,0	-0,6%	-1,1%	-6,5%	3,4%	17,7%	131,5	1 158,0	1 930,0
Telefonica O2 CR	534,4	544,2	529,4	538,00	542,7	544,5	-0,9%	-0,4%	-1,5%	4,4%	13,0%	331,5	417,2	565,1
ČEZ	833,4	872,5	823,2	846,70	866,5	867,3	-2,3%	-2,3%	-10,0%	6,3%	-11,8%	2659,0	565,5	1 010,0
ECM	1 761,0	1 768,0	1 737,0	1 756,00	1 769,0	1 749,0	-0,7%	6,4%	12,3%	#N/A	22,6%	93,1	#N/A	#N/A
Erste Bank	1 634	1 662	1 590	1 607	1 662	1 653	-3,3%	-0,1%	-3,8%	18,4%	0,4%	808,6	1 130	1 711
Komerční banka	3 529	3 547	3 486	3 541	3 593	3 563	-1,4%	4,4%	-0,9%	10,0%	14,3%	334,8	2 815	3 667
Orco Pr. Group	3 219	3 265	3 210	3 249	3 325	3 391	-2,3%	3,7%	-8,9%	36,2%	17,9%	79,2	2 044	3 706
PEGAS	707	712	698	709	720	727	-1,5%	0,4%	-2,5%	#N/A	-5,8%	60,8	#N/A	#N/A
Philip Morris CR	10 452	10 702	10 240	10 447	10 601	10 845	-1,5%	-4,8%	-5,2%	-38,5%	-3,6%	98,9	8 873	17 821
Unipetrol	227,1	230,8	224,6	230,20	233,3	233,3	-1,3%	0,3%	-5,3%	-13,8%	-1,7%	146,6	156,8	283,8
Zentiva	1 323	1 339	1 298	1 305	1 338,0	1 368,0	-2,5%	3,2%	-1,1%	7,7%	2,9%	1239,5	843,0	1 368,0

ZPRÁVY A KOMENTÁŘE
Prodej ČEZu rozdělil Dolní sněmovnu

Sociální Demokráté odmítají plán vlády na prodej 7 % ČEZ přes burzu, jak včera prohlásil bývalý ministr průmyslu a obchodu Milan Urban. Řekl, že použít ČEZ v tomto momentě pouze jako záplatu na díru ve finančním rozpočtu vlády je poněkud nezodpovědné. Dále bývalý ministr dodal, že pokud stát nyní prodá podíl společnosti, dostane méně, než by dostal v budoucnu, jelikož cena akcií ČEZ bude stále stoupat. ČEZ, pokud si akcie koupí, bude muset do roka a půl buď převést akcie někomu jinému, zrušit je nebo zorganizovat upsání, což změní vládní podíl ve společnosti. (ČTK)
Jak jsme již včera zmínili, kabinet bude toto téma pojednávat v příštích týdnech. Proto si myslíme, že ceny akcií ČEZ by neměly být těmito spekulacemi ovlivněny nebo by mohly reagovat lehce negativně v krátkodobém období, a to díky nervozitě, jakou metodu stát použije (forma prodeje, velikost podílu). Naše hodnocení by mohlo být pozitivní pouze v případě, pokud ČEZ odkoupí své vlastní akcie, což se jeví jako nejpravděpodobnější scénář. (Jakub Židoň +420 224 995 340)

CME možná v budoucnu vstoupí na Varšavskou burzu

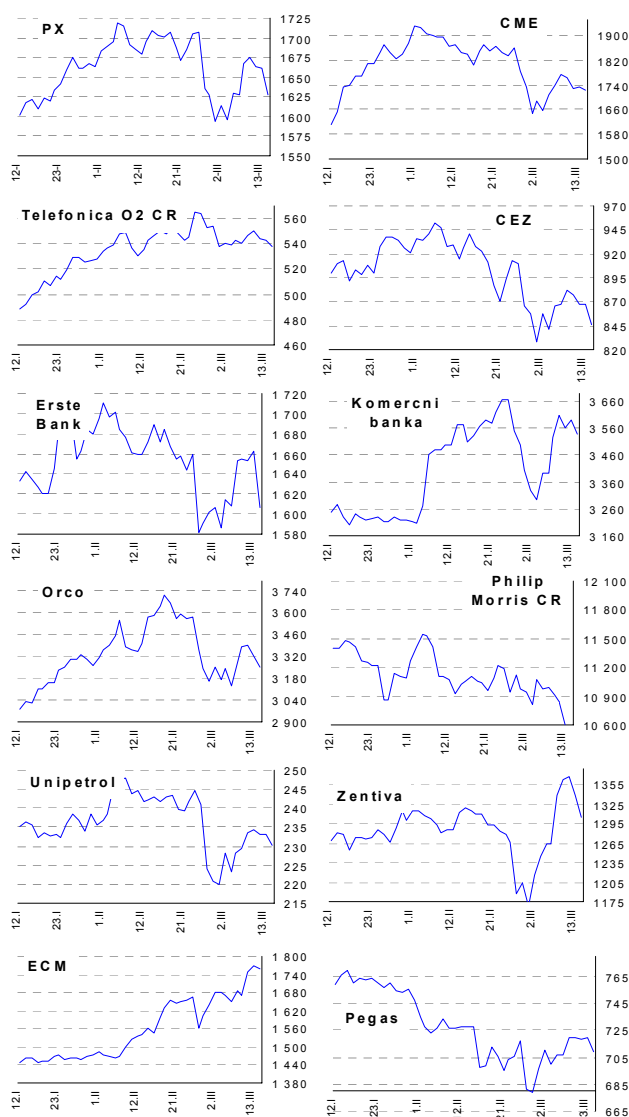
CME zvažuje listing na Varšavské burze, pokud polská burza umožní společnosti vykazovat podle pravidel, které jsou uplatněny na domovské burze CME americkém Nasdaq, jak včera prohlásila mluvčí CME. Ještě dodala, že reporting pod současnými Varšavskými pravidly a v polštině by byl příliš nákladný, ale polský trh je zajímavý díky síle penzijních fondů, které musí ze zákona silně investovat do místních instrumentů. (Reuters)
Žádný dopad v tomto momentě. Možný duální listing v Polsku by mohl být spojený se snahou CME vstoupit na polský mediální trh, protože CME v něm ještě není aktivní. (Jakub Židoň +420 224 995 340)

ČEZ: Množství emisních CO2 povolenek pro druhé alokační období

Evropská komise oznámí množství emisních povolenek přidělených České republice pro období let 2008 – 2012 ke konci března nebo na začátku dubna. (Reuters)
Očekáváme, že ČEZ obdrží pro druhé alokační období o 8 % menší množství povolenek. (Jakub Židoň +420 224 995 340)

ECM vydá pětileté dluhopisy v hodnotě 2 miliard Kč

ECM včera oznámilo, že plánuje vydat nové pětileté dluhopisy v hodnotě 2 miliard Kč. Bondy by měly nést pohyblivý úrok odvíjející se od sazby PRIBOR. Transakce by měla začít 20. března a vydání bondů je plánováno na 30. března. Česká spořitelna je hlavním manažerem této transakce. (Reuters)

GRAFY AKCIÍ A INDEXU PX


Akcie	Doporučení	12M cíl. cena	Datum
CME	Akumulovat	97.8 USD	31.1.07
ČEZ	Držet	989 Kč	22.11.06
Telefonica O2 CR	Držet	600 Kč	8.3.06
Komerční banka	Akumulovat	3 800 Kč	27.3.06
Orco	V revizi	v revizi	---
Unipetrol	Koupit	262 Kč	20.11.06
Zentiva	Akumulovat	1 460 Kč	7.11.06
Philip Morris CR	V revizi	v revizi	---
ECM	Koupit	1914 Kč	20.2.07
Pegas	Akumulovat	806 Kč	1.3.07

Česká spořitelna, a.s., Na Perštýně 1, Praha 1

Akcie prodej: Jan Korb, tel: +420/224 995 490; Michal Tobiáš, tel: +420/224 995 491; Pavel Krabička, tel: +420/224 995 411 On-line obchodování s CP: www.brokerjet.cz
 Analýza: Jakub Židoň, tel: +420/224 995 340, email: JZidon@csas.cz, Petr Bártek, tel: +420/224 995 227, Radim Kramule, tel: +420/224 995 213

Důležitá upozornění (tzv. „disclaimer“), včetně případného konfliktu zájmů, dle Vyhlášky o povtové prezentaci investičních doporučení (114/2006 Sb.) jsou k dispozici na webových stránkách tvůrce tohoto dokumentu – odboru Ekonomických a strategických analýz České spořitelny www.csas.cz/analýza. Přímý odkaz na dokument s důležitými upozorněními je: www.csas.cz/analýza_upozorneni. Historie vydaných investičních doporučení je k dispozici v Měsíčních strategiích, které jsou dostupné na výše uvedené webové adrese.

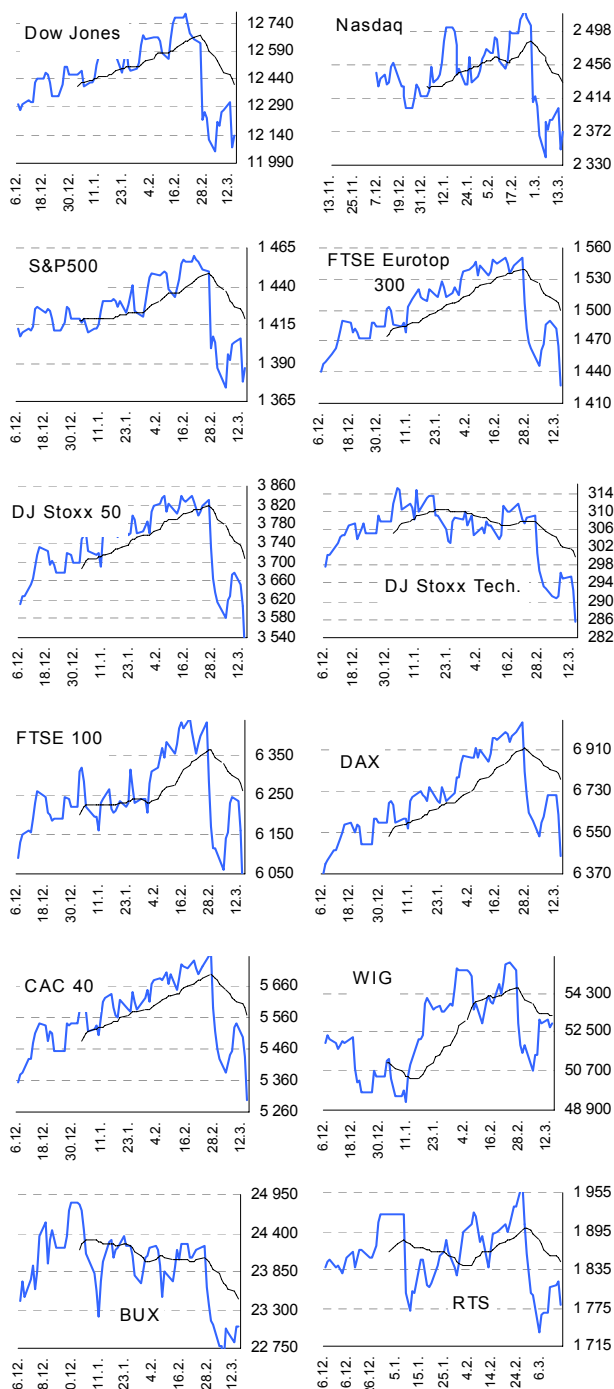
15. BŘEZNA 2007

Index	14.3.	13.3.	12.3.	% změna za					Vývoj v roce 2007	Roční	
				1 den	1 týden	1 měsíc	6 měsíců	1 rok		minimum	maximum
Dow Jones IA	12 133,40	12 075,96	12 318,62	0,5%	-0,5%	-4,8%	5,3%	8,8%	-2,6%	10 706,14	12 786,64
Nasdaq Composite	2 371,74	2 350,57	2 402,29	0,9%	-0,1%	-4,7%	6,4%	3,3%	-1,8%	2 020,39	2 524,94
S&P 500	1 387,17	1 377,95	1 406,60	0,7%	-0,3%	-4,7%	5,4%	6,9%	-2,2%	1 223,69	1 459,68
FTSE Eurotop 300	1 427,39	1 465,92	1 482,01	-2,6%	-2,7%	-7,8%	4,2%	4,5%	-3,8%	1 238,73	1 550,36
DJ Stoxx 50	3 504,87	3 607,90	3 651,04	-2,9%	-3,3%	-8,8%	0,2%	-0,8%	-5,2%	3 204,35	3 841,19
DJ Stoxx Technology	285,51	292,30	295,34	-2,3%	-1,9%	-8,2%	-0,4%	-9,6%	-7,2%	262,08	333,72
FTSE 100	6 000,70	6 161,20	6 233,30	-2,6%	-2,5%	-6,5%	2,1%	0,8%	-3,5%	5 506,80	6 444,40
DAX Xetra	6 447,70	6 623,99	6 715,49	-2,7%	-2,6%	-7,4%	9,1%	9,8%	-2,3%	5 292,14	7 027,59
CAC 40	5 296,22	5 432,94	5 496,07	-2,5%	-2,9%	-7,5%	3,4%	3,5%	-4,4%	4 615,44	5 762,54
BUX (Maďarsko)	23 063,12	23 048,40	22 841,79	0,1%	2,4%	-4,5%	0,2%	6,2%	-7,2%	18 461,79	25 415,64
WIG (Polsko)	52 873,49	52 739,95	53 053,52	0,3%	2,8%	-2,3%	19,0%	40,4%	2,8%	36 020,66	55 702,53
RTS (Rusko)	1 779,10	1 817,15	1 811,91	-2,1%	0,7%	-5,9%	13,6%	30,8%	-7,4%	1 234,82	1 970,77
ISE Nat. (Turecko)	40 501,85	41 665,97	41 978,34	-2,8%	0,2%	-6,4%	8,1%	-5,6%	3,5%	31 950,56	45 352,51
CECE (Střed. Evropa)	3 250,81	3 239,61	3 257,12	0,3%	2,9%	-3,7%	12,8%	23,6%	-3,1%	2 325,20	3 432,92

Nejziskovější / nejtrátovější akcie – USA, západní Evropa

index	nejzisk. akcie	kurz	% zm.	nejtrát. akcie	kurz	% zm.
Dow Jones	AT & T	\$37,21	-0,1%	Microsoft	\$27,40	2,5%
	Verizon Comms	\$36,28	0,4%	IBM	\$93,76	1,1%
	American Express	\$55,71	1,8%	Johnson&Johnson	\$60,71	-0,1%
	Honeywell Intl	\$46,90	0,0%	Wal-Mart	\$45,73	-1,0%
	McDonald's	\$43,65	0,4%	Amer Intl Group	\$67,00	-0,5%
Nasdaq 100	NTL	\$0,00	0,0%	Urban Outfitters	\$24,07	-1,4%
	Amer Pwr Convers	\$0,00	0,0%	Costco Wholesale	\$52,53	-0,8%
	NVIDIA	\$28,91	-0,5%	Amylin	\$38,44	1,2%
	KLA Tencor	\$51,98	0,9%	BEA Systems Inc	\$10,95	0,4%
	Activision Inc	\$16,95	0,5%	Biogen Idec	\$44,11	2,2%
DJ Stoxx 50	BBVA (€)	17,38	-3,5%	Carrefour (€)	53,29	1,3%
	Telefonica (€)	15,20	-3,7%	Roche Holding (SFr)	208,50	-2,1%
	Deutsche Bank (€)	91,50	-5,1%	Tesco (€p)	417,25	-1,8%
	Lloyds TSB (€p)	532,00	-1,5%	DaimlerChrysler (€)	51,50	-2,0%
	BNP Paribas (€)	75,43	-3,4%	L'Oreal (€)	76,63	-1,8%
DAX	Bayer	€42,7	-3,0%	TUI	€17,1	-2,6%
	Volkswagen	€101,3	-1,0%	BMW	€40,5	-3,1%
	Deutsche Borse	€154,5	-2,0%	DaimlerChrysler	€51,5	-2,0%
	Adidas-Salomon	€36,4	-0,6%	Deutsche Lufthansa	€19,7	-2,3%
	Deutsche Bank	€91,5	-5,1%	HVB	€38,0	-0,1%
CAC 40	Schneider El.	€88,8	-1,8%	Pernod-Ricard	€148,0	-0,4%
	Cap Gemini	€51,7	-2,9%	Carrefour	€53,3	1,3%
	Thomson	€13,6	-1,7%	Casino	€65,8	-0,7%
	Arcelor	€49,9	-3,4%	L'Oreal	€76,6	-1,8%
	BNP Paribas	€75,4	-3,4%	Vivendi Universal	#N/A	0,0%
FTSE 100	Partygaming	£p42,8	12,5%	ABF	£p828,0	-1,4%
	Antofagasta	£p448,0	-4,5%	Marks & Spencer	£p673,5	-0,1%
	Man Group PLC	£p492,5	-4,0%	Brit Am Tobacco	£p1520,0	-1,7%
	Kazakhmys	£p1089,0	-2,9%	Tesco	£p417,3	-1,8%
	Capita Group	£p656,5	-1,5%	Gallaher Group	£p1128,5	-0,0%

Hlavní indexy + 20denní klouzavý průměr



Střední a východní Evropa

	14.3.	13.3.	1 den	1 týden	1 měsíc	rok 2007
Egis (HUF)	23 650	22 890	3,3%	1,5%	1,8%	-9,8%
Gedeon Richter (HUF)	0	0	0,0%	0,0%	0,0%	-100,0%
Pliva (HRK)	800	805	-0,6%	-0,6%	0,0%	-2,4%
Krka (SIT)	812	811	0,1%	-2,2%	-10,6%	3,9%
Eesti Telekom (Kr.)	8,25	8,34	-1,1%	2,1%	-8,8%	-1,8%
Matav (HUF)	948	930	1,9%	2,8%	-5,2%	-10,4%
Telecom Austria (€)	18,30	19,15	-4,4%	-1,4%	-11,3%	-9,9%
TPSA (PLN)	23,8	22,5	5,7%	4,8%	-4,8%	-3,3%
BorsodChem (HUF)	2 949	2 969	-0,7%	-0,4%	0,3%	-1,2%
Mol (HUF)	20 650	20 610	0,2%	2,0%	1,5%	-4,4%
OMV (€)	42,20	42,41	-0,5%	-0,7%	-1,5%	-1,8%
PKN Orlen (PLN)	44,8	43,8	2,2%	1,8%	-4,3%	-6,2%
Bank Austria Credit.(€)	133,50	134,50	-0,7%	-2,2%	1,1%	11,4%
Bank BPH (PLN)	876,0	900,0	-2,7%	-1,8%	-9,7%	-5,5%
BRE (PLN)	411,5	420,0	-2,0%	1,4%	3,2%	22,5%
OTP Bank (HUF)	8 041	8 187	-1,8%	2,6%	-7,9%	-8,1%
Pekao (PLN)	230,0	236,0	-2,5%	2,2%	-6,9%	1,4%
Raiffeisen Intl. Bank (€)	100,3	105,4	-4,9%	-2,2%	-14,6%	-13,2%

Dnešní očekávané události

	Konsensus
11:00 EMU: CPI	1.8% →
13:30 US: PPI	1.9% ↑
17:00 US: Filadelfský Fed	4.0 ↑