

	8.3.				7.3.	6.3.	% změna za					Obrat (mil. Kč)	Roční	
	open	high	low	close	close	close	1 den	1 týden	1 měsíc	1 rok	rok 2007		minimum	maximum
PX	1,635.3	1,667.6	1,635.3	1,667.6	1,626.9	1,629.1	2.5%	4.6%	-1.4%	10.7%	5.0%	4,564	1,166.6	1,718.4
CME	1,747	1,795	1,720	1,773	1,740.0	1,705.0	1.9%	7.8%	-6.3%	12.7%	21.3%	253.8	1,158.0	1,930.0
Telefonica O2 CR	542.2	547.3	539.0	546.70	540.1	543.1	1.2%	1.6%	1.8%	5.2%	14.9%	521.6	417.2	565.1
ČEZ	874.0	883.0	861.7	882.50	867.0	866.2	1.8%	6.6%	-4.8%	11.3%	-8.1%	1424.3	565.5	1,010.0
ECM	1,657.0	1,691.0	1,657.0	1,684.00	1,651.0	1,672.0	2.0%	2.8%	12.5%	#N/A	17.6%	60.0	#N/A	#N/A
Erste Bank	1,616	1,657	1,607	1,653	1,608	1,614	2.8%	3.2%	-1.4%	22.6%	3.2%	466.3	1,130	1,711
Komerční banka	3,416	3,542	3,390	3,529	3,392	3,393	4.0%	3.7%	1.5%	5.9%	13.9%	448.3	2,815	3,667
Orco Pr. Group	3,227	3,290	3,211	3,284	3,133	3,242	4.8%	3.8%	-2.9%	35.5%	19.2%	159.0	2,044	3,706
PEGAS	712	723	709	720	707	715	1.9%	3.3%	-0.9%	#N/A	-4.4%	61.5	#N/A	#N/A
Philip Morris CR	11,045	11,050	10,750	10,986	10,971	11,070	0.1%	0.1%	-1.0%	-34.8%	1.3%	27.8	8,873	17,821
Unipetrol	233.4	234.9	229.0	233.50	229.5	228.1	1.7%	6.1%	-4.3%	-12.9%	-0.3%	138.2	156.8	283.8
Zentiva	1,279	1,342	1,269	1,339	1,265.0	1,264.0	5.8%	14.7%	4.4%	12.4%	5.6%	1002.6	843.0	1,339.0

**ZPRÁVY A KOMENTÁŘE**
**Orco oznámilo detaily nové emise dluhopisů**

Orco oznámilo, že Lehman Brothers upsal jeho novou emisí dluhopisů za 175 mil. Eur, více než původně oznámených 150 mil. Eur. Bondy ponese 2,5% úrok a jsou splatné v roce 2014 na 117,5%. Opce vydané společně s bondy se strike na 146.4 Eur mohou být vykoupěny za 0.01 Eur za pět let v případě, že cena akcií přesáhne 190.31 Eur. Uplatnění opcí by znamenalo vydání 1,79 milionu, resp 21% nových akcií. Bondy i opce se začnou obchodovat v Paříži příští měsíc. (Bloomberg)

*Podmínky nové emise jsou podle našeho názoru pozitivní. Bondy nesou nízký kupón (IRR cca 5%), opce mají strike 25% nad aktuální cenou a 58% nad NAV. Petr Bartek +420 224 995 227*

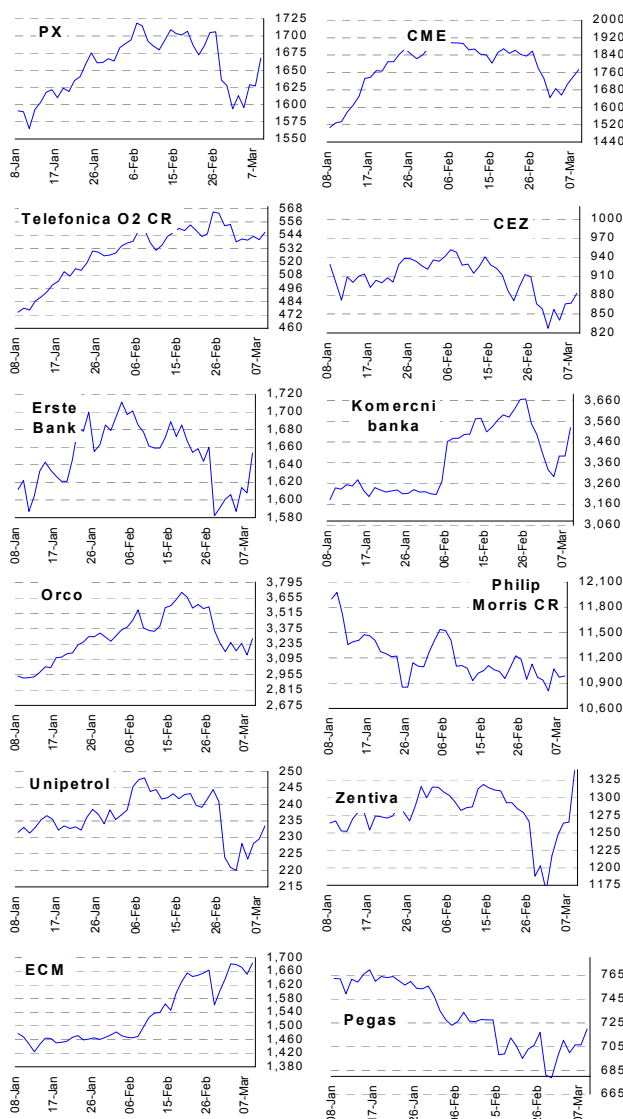
**Benzina se zúčastní tendru na řetězec Esso**

Benzina (Unipetrol) se podle informací ze včerejšího vydání deníku Parkiet přihlásila do tendru na síť čerpacích stanic Esso v ČR. Unipetrol účast odmítl potvrdit.

*Zvýšení tržního podílu by podle našeho názoru bylo pro nyní ztrátovou Benzinu pozitivní, nicméně tendr teprve začíná. Odchod jednoho z hráčů je pro vysoce konkurenční český trh pozitivní již sám o sobě. Benzina má nyní v ČR 17% tržní podíl. Společnost nedávno zahájila novou strategii zahrnující segmentaci (na prémiovou a diskontní síť), která je podle výsledků za 4Q 06 úspěšná. Očekáváme, že se tendru na Esso zúčastní i OMV, MOL a Lukoil. Tamás Pletser*

**Politici diskutují nastavení limitů pro obnovitelné zdroje**

Premiér Topolánek včera na summitu EU řekl, že limit minimálně 20% energie z obnovitelných zdrojů pro celou EU od roku 2020 pro ČR jednoduše není dosažitelný. Současný limit pro EU je 6,5%. ČR a Slovensko chtějí, by větší roli při snižování emisí CO2 hrála atomová energie. (HN)

**GRAFY AKCIÍ A INDEXU PX**


Akcie	Doporučení	12M cíl. cena	Datum
CME	Akumulovat	97.8 USD	31.1.07
ČEZ	Držet	989 Kč	22.11.
Telefónica O2 CR	Držet	600 Kč	8.3.
Komerční banka	Akumulovat	3 800 Kč	27.3.
Orco	V revizi	v revizi	---
Unipetrol	Koupit	262 Kč	20.11.
Zentiva	Akumulovat	1 460 Kč	7.11.
Philip Morris CR	V revizi	v revizi	---
ECM	Koupit	1914 Kč	20.2.07
Pegas	Akumulovat	806 Kč	1.3.07

**Česká spořitelna, a.s., Na Perštýně 1, Praha 1**

Akcie prodej: Jan Korb, tel: +420/224 995 490; Michal Tobáš, tel: +420/224 995 491; Pavel Krabička, tel: +420/224 995 411 On-line obchodování s CP: [www.brokerjet.cz](http://www.brokerjet.cz)  
 Analýza: Jakub Židoň, tel: +420/224 995 340, email: [JZidon@csas.cz](mailto:JZidon@csas.cz), Petr Bártek, tel: +420/224 995 227, Radim Kramule, tel: +420/224 995 213

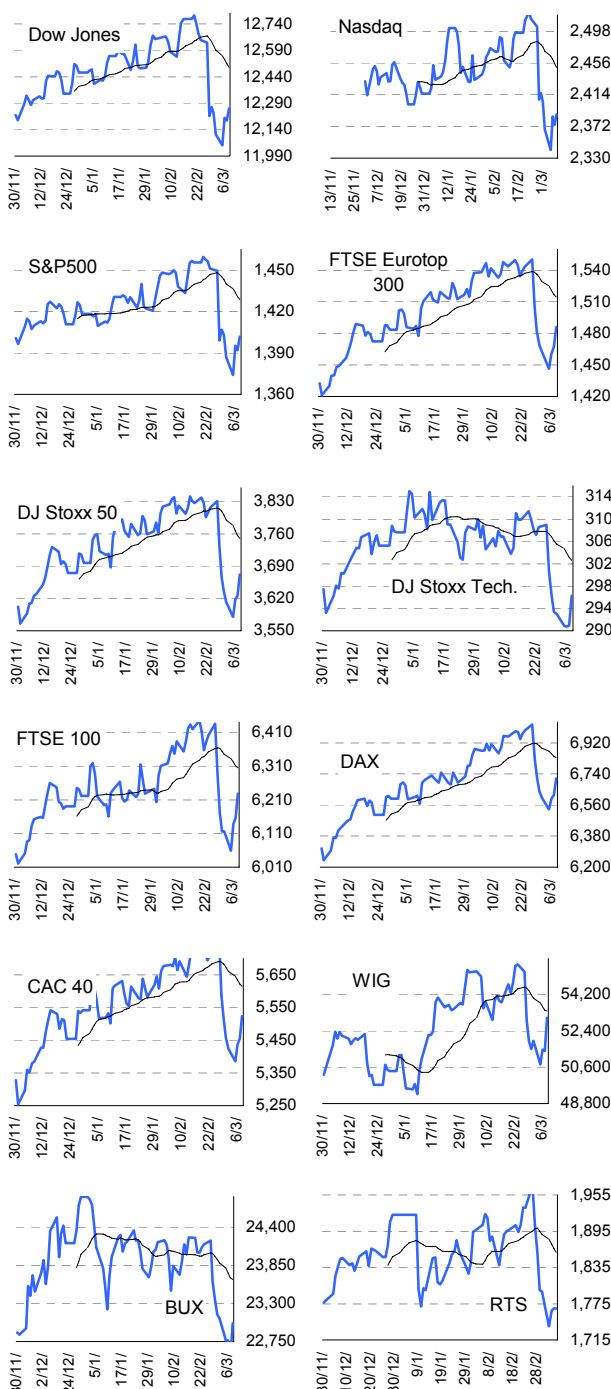
Důležitá upozornění (tzv. „disclaimer“), včetně případného konfliktu zájmů, dle Vyhlášky o povtové prezentaci investičních doporučení (114/2006 Sb.) jsou k dispozici na webových stránkách tvůrce tohoto dokumentu – odboru Ekonomických a strategických analýz České spořitelny [www.csas.cz/analýza](http://www.csas.cz/analýza). Přímý odkaz na dokument s důležitými upozorněními je: [www.csas.cz/analýza\\_upozorneni](http://www.csas.cz/analýza_upozorneni). Historie vydaných investičních doporučení je k dispozici v Měsíčních strategiích, které jsou dostupné na výše uvedené webové adrese.

**9. BŘEZNA 2007**

Index	8.3.	7.3.	6.3.	% změna za					Vývoj v roce 2007	Roční	
				1 den	1 týden	1 měsíc	6 měsíců	1 rok		minimum	maximum
Dow Jones IA	12,260.70	12,192.45	12,207.59	0.6%	0.2%	-3.0%	7.6%	11.4%	-1.6%	10,706.14	12,786.64
Nasdaq Composite	2,387.73	2,374.64	2,385.14	0.6%	-0.7%	-4.1%	10.2%	5.3%	-1.1%	2,020.39	2,524.94
S&P 500	1,401.89	1,391.97	1,395.41	0.7%	-0.1%	-3.2%	7.9%	9.7%	-1.2%	1,223.69	1,459.68
FTSE Eurotop 300	1,486.10	1,467.32	1,460.47	1.3%	1.2%	-3.1%	9.5%	11.5%	0.2%	1,238.73	1,550.36
DJ Stoxx 50	3,671.73	3,626.07	3,617.44	1.3%	1.0%	-3.5%	5.7%	6.3%	-0.7%	3,204.35	3,841.19
DJ Stoxx Technology	296.28	290.95	290.75	1.8%	1.0%	-3.4%	6.0%	-3.9%	-3.7%	262.08	333.72
FTSE 100	6,227.70	6,156.50	6,138.50	1.2%	1.8%	-1.9%	5.9%	7.1%	0.1%	5,506.80	6,444.40
DAX Xetra	6,713.23	6,617.75	6,595.00	1.4%	1.1%	-2.4%	15.8%	18.3%	1.8%	5,292.14	7,027.59
CAC 40	5,524.26	5,455.07	5,437.13	1.3%	1.2%	-2.5%	8.9%	11.2%	-0.3%	4,615.44	5,762.54
BUX (Maďarsko)	23,019.60	22,522.37	22,765.13	2.2%	-0.6%	-2.0%	5.0%	4.0%	-7.3%	18,461.79	25,415.64
WIG (Polsko)	53,059.95	51,415.62	51,482.87	3.2%	3.0%	-0.9%	20.4%	39.5%	3.1%	36,020.66	55,702.53
RTS (Rusko)	1,767.10	1,767.10	1,763.66	0.0%	-1.7%	-6.0%	11.1%	26.5%	-8.1%	1,234.82	1,970.77
ISE Nat. (Turecko)	41,406.85	40,406.51	40,230.78	2.5%	4.6%	-0.6%	10.8%	-2.2%	5.9%	31,950.56	45,352.51
CECE (Střed.Evropa)	3,265.38	3,160.57	3,173.13	3.3%	3.3%	-2.1%	15.4%	22.3%	-2.7%	2,325.20	3,432.92

**Nejziskovější / nejztrátovější akcie – USA, západní Evropa**

index	nejzisk. akcie	kurz	% zm.	nejztrát. akcie	kurz	% zm.
Dow Jones	AT&T	\$36.51	3.0%	Microsoft	\$27.32	-1.1%
	Verizon Comms	\$36.48	2.2%	IBM	\$93.00	-1.0%
	American Express	\$56.82	1.7%	Johnson&Johnson	\$61.72	-0.2%
	Honeywell Intl	\$47.31	1.5%	Wal-Mart	\$47.88	-0.1%
	McDonald's	\$43.64	1.3%	Amer Intl Group	\$69.36	0.1%
Nasdaq 100	NTL	not be found	#HODNOTA!	Urban Outfitters	\$24.64	-3.3%
	Amer Pwr Convers	not be found	#HODNOTA!	Costco Wholesale	\$54.26	-3.3%
	NVIDIA	\$30.82	4.1%	Amylin	\$36.12	-2.1%
	KLA Tencor	\$53.11	4.0%	BEA Systems Inc	\$11.09	-1.9%
	Activision Inc	\$17.16	3.6%	Biogen Idec	\$43.13	-1.5%
DJ Stoxx 50	BBVA (€)	18.30	3.1%	Carrefour (€)	52.18	-1.2%
	Telefonica (€)	16.09	2.8%	Roche Holding (SFr)	216.20	-0.9%
	Deutsche Bank (€)	99.19	2.4%	Tesco (£p)	434.25	-0.3%
	Lloyds TSB (£p)	552.00	2.4%	DaimlerChrysler (€)	52.30	-0.1%
	BNP Paribas (€)	80.24	2.4%	L'Oreal (€)	78.55	-0.0%
DAX	Bayer	€43.9	3.8%	TUI	€17.7	-0.8%
	Volkswagen	€100.0	3.7%	BMW	€42.4	-0.1%
	Deutsche Borse	€161.1	2.9%	DaimlerChrysler	€52.3	-0.1%
	Adidas-Salomon	€36.2	2.5%	Deutsche Lufthansa	€20.3	0.0%
	Deutsche Bank	€99.2	2.4%	HVB	€38.4	0.2%
CAC 40	Schneider El.	€93.2	3.5%	Pernod-Ricard	€149.4	-4.6%
	Cap Gemini	€53.9	3.1%	Carrefour	€52.2	-1.2%
	Thomson	€14.2	2.7%	Casino	€67.0	-0.7%
	Arcelor	€52.3	2.5%	L'Oreal	€78.6	-0.0%
	BNP Paribas	€80.2	2.4%	Vivendi Universal	#N/A The rec	0.0%
FTSE 100	Partygaming	£p41.5	7.1%	ABF	£p840.0	-0.7%
	Antofagasta	£p476.0	3.1%	Marks & Spencer	£p678.0	-0.4%
	Man Group PLC	£p540.3	3.0%	Brit Am Tobacco	£p1529.0	-0.4%
	Kazakhmys	£p1124.0	2.9%	Tesco	£p434.3	-0.3%
	Capita Group	£p677.0	2.8%	Gallaher Group	£p1129.0	-0.1%

**Hlavní indexy + 20denní klouzavý průměr**

**Střední a východní Evropa**

	8.3.	7.3.	1 den	1 týden	1 měsíc	rok 2007
Egis (HUF)	23,200	23,300	-0.4%	-2.1%	-2.3%	-11.5%
Gedeon Richter (HUF)	36,200	35,710	1.4%	-2.9%	-7.1%	-16.7%
Pliva (HRK)	805	805	0.0%	0.6%	2.4%	-1.8%
Krka (SIT)	844	830	1.7%	0.5%	-8.0%	8.0%
Eesti Telekom (Kr.)	8.18	8.08	1.2%	-2.3%	-10.7%	-2.6%
MataV (HUF)	930	922	0.9%	-1.6%	-7.6%	-12.1%
Telecom Austria (€)	19.15	18.56	3.2%	1.3%	-9.2%	-5.7%
TPSA (PLN)	23.4	22.7	3.1%	5.3%	-5.3%	-4.9%
BorsodChem (HUF)	2,975	2,960	0.5%	0.6%	-0.8%	-0.3%
Mol (HUF)	#N/A	#N/A	#N/A	#N/A	#N/A	#N/A
OMV (€)	43.50	42.51	2.3%	4.7%	3.6%	1.2%
PKN Orlen (PLN)	46.0	44.0	4.5%	6.2%	-1.5%	-3.7%
Bank Austria Credit.(€)	137.20	136.50	0.5%	1.1%	4.2%	14.5%
Bank BPH (PLN)	912.0	892.0	2.2%	0.6%	-11.0%	-1.6%
BRE (PLN)	410.0	406.0	1.0%	1.1%	5.1%	22.0%
OTP Bank (HUF)	8,120	7,840	3.6%	-0.4%	-1.3%	-7.2%
Pekao (PLN)	235.0	225.0	4.4%	2.1%	-6.7%	3.6%
Raiffeisen Intl. Bank (€)	108.4	102.6	5.7%	9.6%	-8.0%	-6.1%

**Dnešní očekávané události**
**Konsensus**