

	7.3.				6.3.	5.3.	% změna za					Obrat (mil. Kč)	Roční	
	open	high	low	close	close	close	1 den	1 týden	1 měsíc	1 rok	rok 2007		minimum	maximum
PX	1,638.1	1,642.1	1,621.8	1,626.9	1,629.1	1,595.7	-0.1%	-0.1%	-5.1%	6.6%	2.4%	4,753	1,166.6	1,718.4
CME	1,708	1,750	1,695	1,740	1,705.0	1,656.0	2.1%	0.5%	-8.2%	12.1%	19.0%	311.6	1,158.0	1,930.0
Telefonica O2 CR	546.7	545.0	539.5	540.10	543.1	539.6	-0.6%	-2.5%	-1.7%	3.2%	13.5%	578.5	417.2	565.1
ČEZ	872.9	875.0	856.0	867.00	866.2	840.4	0.1%	1.0%	-8.5%	6.5%	-9.7%	1882.1	565.5	1,010.0
ECM	1,678.0	1,680.0	1,642.0	1,651.00	1,672.0	1,679.0	-1.3%	3.1%	12.4%	#N/A	15.3%	62.5	#N/A	#N/A
Erste Bank	1,609	1,633	1,604	1,608	1,614	1,587	-0.4%	1.1%	-4.6%	18.5%	0.4%	283.2	1,130	1,711
Komerční banka	3,421	3,422	3,358	3,392	3,393	3,294	-0.0%	-2.9%	-2.5%	0.7%	9.5%	515.6	2,815	3,667
Orco Pr. Group	3,256	3,275	3,090	3,133	3,242	3,173	-3.4%	-3.5%	-11.6%	25.8%	13.7%	358.5	2,044	3,706
PEGAS	710	710	703	707	707	706	0.0%	4.1%	-3.7%	#N/A	-6.2%	19.5	#N/A	#N/A
Philip Morris CR	11,091	11,040	10,920	10,971	11,070	10,806	-0.9%	-1.4%	-3.9%	-35.7%	1.2%	10.5	8,873	17,821
Unipetrol	232.3	235.0	227.7	229.50	228.1	223.4	0.6%	3.9%	-7.5%	-16.5%	-2.0%	222.5	156.8	283.8
Zentiva	1,270	1,275	1,260	1,265	1,264.0	1,246.0	0.1%	5.2%	-2.2%	4.6%	-0.2%	508.4	843.0	1,328.0

ZPRÁVY A KOMENTÁŘE
Další závada prodlouží uzavření části Temelína

Při testu prvního bloku NPP Temelín opět unikla radioaktivní voda. Vedoucí Úřadu pro jadernou bezpečnost odhaduje, že se odstávka prvního bloku kvůli této poruše prodlouží o 10 – 14 proti původnímu plánu. (Reuters)

První blok Temelína je uzavřen z důvodu výměny paliva od konce ledna, výměna paliva obvykle trvá dva měsíce. Tuto zprávu vidíme jako lehce negativní, jelikož delší uzavření znamená, že ČEZ bude muset produkovat více elektřiny v uhelných elektrárnách, které mají vyšší provozní náklady. Jakub Židoň +420 224 995 340

Orco vydalo nové dluhopisy

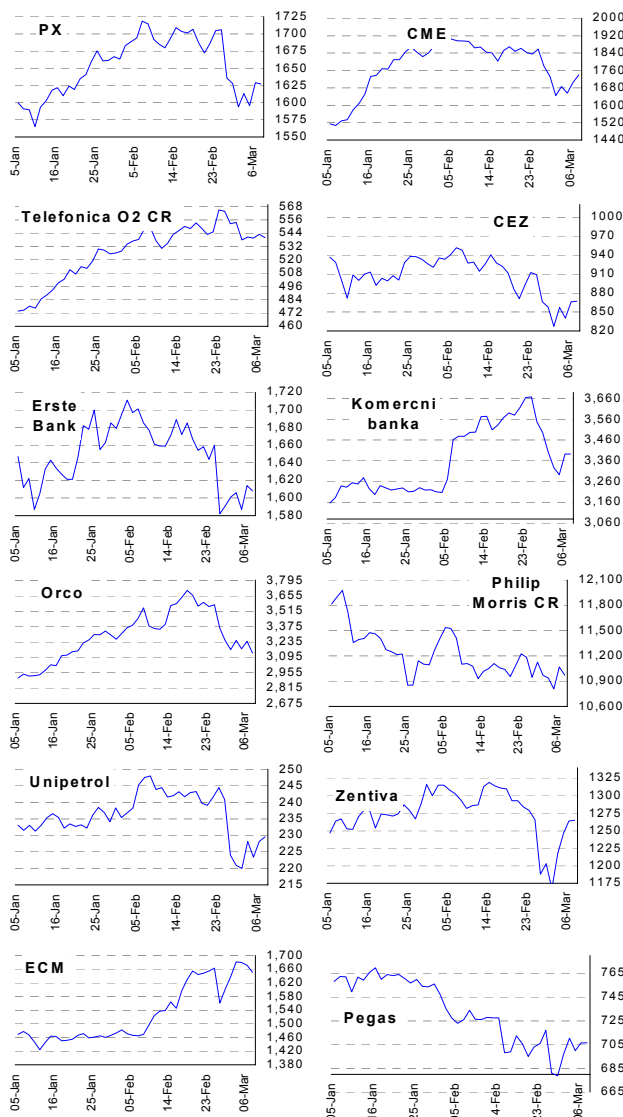
Podle agentury Reuters společnost Lehman Brothers upsala dluhopisy Orca v hodnotě 150 mil. EUR. Dluhopisy nesou také opce na upsání nových akcií.

Zdá se, že Orco se chystá na další větší akvizici. Tato emise společně je s plánovaným vydáním akcií v hodnotě 100 mil. EUR ve 2Q 07 poměrně velká. Tyto dvě transakce by překonaly naše očekávání ohledně finančních potřeb Orca pro rok 2007. Podle dřívějších oznámení by Orco mohlo koupit další residenční projekty v Německu nebo v Chorvatsku. Petr Bártek +420 224 995 227

Telefónica O2: Shrnutí reportu společnosti

(Downgrade z Kupovat na Držet, současná cena: 542.3 Kč, nová cílová cena: 600Kč)

Vzhledem k relativně vysokému ocenění (30%-40% podle P/E) vůči střeoevropským i západoevropským konkurentům měníme doporučení pro společnost Telefónica O2 z Kupovat na Držet. Silný oznámený výhled (2007 a dlouhodobý výhled) stejně jako čísla za rok 2006 nás přiměla ke zvýšení odhadů zisku a následně i ke změně cílové ceny z 550 Kč na 600 Kč. Zvyšujeme naši předpověď EPS pro rok 2007 z 25.5 Kč na 27.6 Kč, pro rok 2008 z 22.3 Kč na 29.9 Kč. Očekáváme, že společnost bude pokračovat ve výplatě vysokých dividend i v příštím roce (42 Kč), což by měly podpořit očekávané jednorázové zisky z prodeje nepotřebných nemovitostí. Silný fundament a pozitivní výhledy sice částečně ospravedlnují prémii vůči peer group, ale i tak není možné v současné době označit akcii jinak, než za drahou. Cena se sice může opět krátkodobě oživit a dosáhnout úrovně před nedávným propadem, ale myslíme si, že její dlouhodobější potenciál růstu je již omezený. Vera Sutedia, CFA +43 501 001 1905

GRAFY AKCIÍ A INDEXU PX


Akcie	Doporučení	12M cíl. cena	Datum
CME	Akumulovat	97.8 USD	31.1.07
ČEZ	Držet	989 Kč	22.11.
Telefónica O2 CR	Držet	600 Kč	8.3.
Komerční banka	Akumulovat	3 800 Kč	27.3.
Orco	V revizi	v revizi	---
Unipetrol	Koupit	262 Kč	20.11.
Zentiva	Akumulovat	1 460 Kč	7.11.
Philip Morris CR	V revizi	v revizi	---
ECM	Koupit	1914 Kč	20.2.07
Pegas	Akumulovat	806 Kč	1.3.07

Česká spořitelna, a.s., Na Perštýně 1, Praha 1

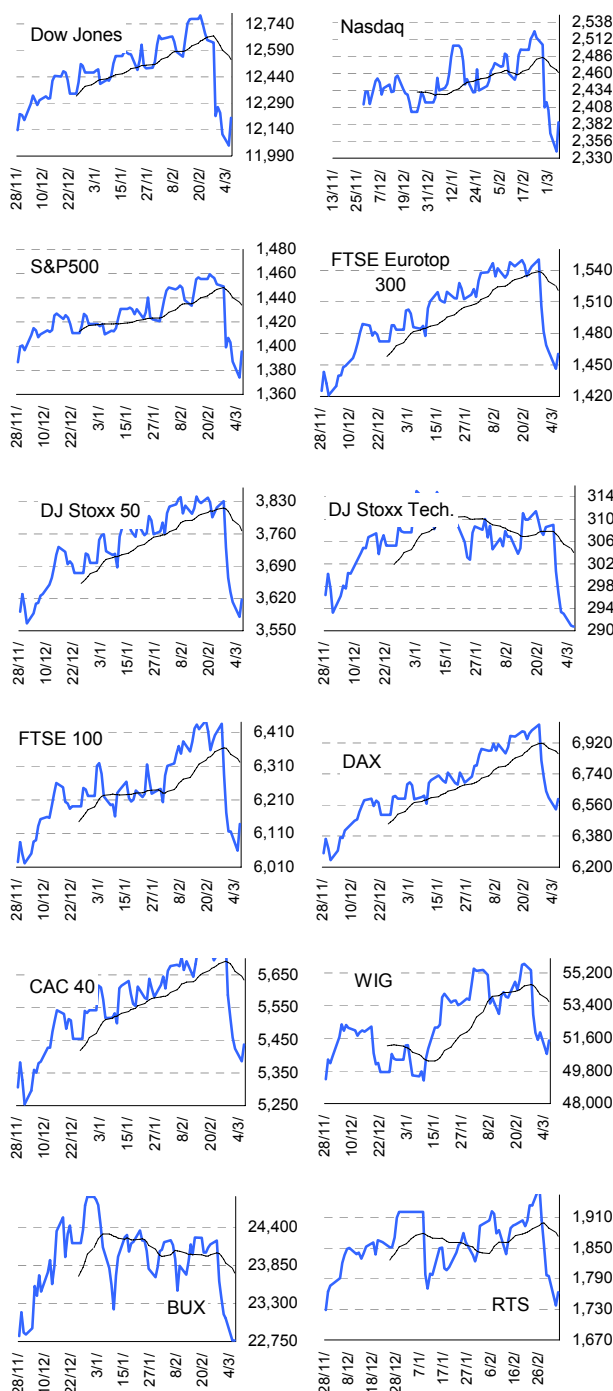
Akcie prodej: Jan Korb, tel: +420/224 995 490; Michal Tobiáš, tel: +420/224 995 491; Pavel Krabička, tel: +420/224 995 411 On-line obchodování s CP: www.brokerjet.cz
 Analýza: Jakub Židoň, tel: +420/224 995 340, email: JZidon@csas.cz, Petr Bártek, tel: +420/224 995 227, Radim Kramule, tel: +420/224 995 213

Důležitá upozornění (tzv. „disclaimer“), včetně případného konfliktu zájmů, dle Vyhlášky o povtové prezentaci investičních doporučení (114/2006 Sb.) jsou k dispozici na webových stránkách tvůrce tohoto dokumentu – odboru Ekonomických a strategických analýz České spořitelny www.csas.cz/analýza. Přímý odkaz na dokument s důležitými upozorněními je: www.csas.cz/analýza_upozorneni. Historie vydaných investičních doporučení je k dispozici v Měsíčních strategiích, které jsou dostupné na výše uvedené webové adrese.

Index	6.3.	5.3.	2.3.	% změna za					Vývoj v roce 2007	Roční	
				1 den	1 týden	1 měsíc	6 měsíců	1 rok		minimum	maximum
Dow Jones IA	12,207.59	12,050.41	12,114.10	1.3%	-0.1%	-3.6%	7.0%	11.4%	-2.1%	10,706.14	12,786.64
Nasdaq Composite	2,385.14	2,340.68	2,368.00	1.9%	-0.9%	-3.5%	10.0%	4.3%	-1.2%	2,020.39	2,524.94
S&P 500	1,395.41	1,374.12	1,387.17	1.5%	-0.3%	-3.6%	7.3%	9.2%	-1.6%	1,223.69	1,459.68
FTSE Eurotop 300	1,460.47	1,446.30	1,463.30	1.0%	-3.0%	-5.4%	7.1%	8.2%	-1.5%	1,238.73	1,550.36
DJ Stoxx 50	3,617.44	3,580.52	3,613.03	1.0%	-3.0%	-5.7%	3.5%	3.8%	-2.2%	3,204.35	3,841.19
DJ Stoxx Technology	290.75	290.95	293.08	-0.1%	-3.3%	-4.7%	3.2%	-6.2%	-5.5%	262.08	333.72
FTSE 100	6,138.50	6,058.70	6,116.20	1.3%	-2.3%	-3.3%	3.5%	4.1%	-1.3%	5,506.80	6,444.40
DAX Xetra	6,595.00	6,534.57	6,603.32	0.9%	-3.3%	-4.1%	13.5%	14.6%	-0.0%	5,292.14	7,027.59
CAC 40	5,437.13	5,385.03	5,424.70	1.0%	-2.7%	-4.2%	6.3%	8.5%	-1.9%	4,615.44	5,762.54
BUX (Maďarsko)	22,765.13	22,769.40	23,088.71	-0.0%	-3.6%	-5.7%	0.1%	-2.3%	-8.4%	18,461.79	25,415.64
WIG (Polsko)	51,482.87	50,746.74	51,917.31	1.5%	-2.7%	-6.8%	15.1%	29.9%	0.1%	36,020.66	55,702.53
RTS (Rusko)	1,763.66	1,737.71	1,795.89	1.5%	-7.5%	-8.3%	8.2%	19.1%	-8.2%	1,234.82	1,970.77
ISE Nat. (Turecko)	40,230.78	39,729.40	40,550.34	1.3%	-3.7%	-5.3%	6.7%	-12.5%	2.8%	31,950.56	45,352.51
CECE (Střed.Evropa)	3,173.13	3,124.64	3,200.75	1.6%	-3.0%	-6.7%	9.1%	10.9%	-5.4%	2,325.20	3,432.92

Nejziskovější / nejtrátovější akcie – USA, západní Evropa

index	nejzisk. akcie	kurz	% zm.	nejtrát. akcie	kurz	% zm.
Dow Jones	Citigroup	\$50.58	2.7%	Johnson&Johnson	\$61.70	-0.2%
	Altria Group	\$84.42	2.7%	Procter & Gamble	\$62.94	0.2%
	American Express	\$56.37	2.7%	Home Depot	\$38.80	0.3%
	General Motors	\$31.12	2.2%	3M	\$73.47	0.4%
	IBM	\$93.80	2.2%	McDonald's	\$43.10	0.4%
Nasdaq 100	NTL	not be found	#HODNOTA!	Lincare Hldgs	\$37.09	-3.3%
	Amer Pwr Convers	not be found	#HODNOTA!	Check Pt Sftwre	\$21.70	-0.5%
	NVIDIA	\$30.46	6.0%	Fastenal Co	\$34.03	-0.0%
	Discovery Hldg	\$16.79	5.2%	Biomet Inc	\$42.20	0.0%
DJ Stoxx 50	Cognizant Tech	\$89.85	5.1%	Chiron Corp	not be found	0.0%
	Novartis (SFr)	70.10	4.9%	Ericsson (SEK)	24.20	-1.6%
	Royal Bk of Sc.(£p)	2159.00	3.7%	Telecom Italia (€)	2.15	-1.4%
	Carrefour (€)	53.90	3.7%	ABN AMRO (€)	26.78	-0.8%
	DaimlerChrysler (€)	52.00	3.1%	UBS (SFr)	70.40	-0.4%
DAX	Barclays (£p)	730.50	2.9%	Deutsche Tel. (€)	12.67	-0.3%
	Volkswagen	€94.1	3.5%	Infineon Tech.	€11.3	-0.4%
	DaimlerChrysler	€52.0	3.1%	Deutsche Tel.	€12.7	-0.3%
	Continental	€93.4	2.8%	Adidas-Salomon	€35.4	-0.2%
	Deutsche Borse	€158.5	2.2%	Deutsche Bank	€97.4	-0.0%
CAC 40	Linde	€76.7	2.0%	Schering	€102.6	0.0%
	Carrefour	€53.9	3.7%	Lagardere Gr.	€57.1	-1.3%
	Vinci	€105.0	3.5%	Thomson	€13.9	-0.9%
	Accor	€67.5	2.8%	TF1	€24.6	-0.8%
	Credit Agr.	€30.2	2.2%	Cap Gemini	€52.2	-0.8%
FTSE 100	AXA	€31.4	1.9%	Thales	€37.8	-0.5%
	Amvescap PLC	£p590.0	#HODNOTA!	Scot & Sth Enrgy	£p1450.0	-1.1%
	International Powe	£p376.5	6.9%	Kelda Group	£p882.0	-0.5%
	Partygaming	£p35.8	5.1%	Brit Am Tobacco	£p1563.0	-0.4%
	Reuters Group	£p439.5	4.1%	Reckitt Bencksr	£p2538.0	-0.3%
Royal Bk of Scot	£p2159.0	3.7%	National Grid	£p752.0	-0.1%	

Hlavní indexy + 20denní klouzavý průměr

Střední a východní Evropa

	6.3.	5.3.	1 den	1 týden	1 měsíc	rok 2007
Egis (HUF)	23,990	23,650	1.4%	-0.0%	-3.1%	-8.5%
Gedeon Richter (HUF)	36,550	36,900	-0.9%	-6.3%	-7.8%	-15.9%
Pliva (HRK)	805	805	0.0%	0.1%	1.3%	-1.8%
Krka (SIT)	815	791	3.0%	-4.7%	-9.6%	4.4%
Eesti Telekom (Kr.)	8.10	7.90	2.5%	-5.3%	-13.6%	-3.6%
Mataw (HUF)	934	925	1.0%	-2.4%	-6.8%	-11.7%
Telecom Austria (€)	17.86	18.22	-2.0%	-7.2%	-14.5%	-12.0%
TPSA (PLN)	22.6	22.8	-0.7%	-3.5%	-11.6%	-8.0%
BorsodChem (HUF)	2,978	2,970	0.3%	1.3%	0.9%	-0.2%
Mol (HUF)	20,095	20,100	-0.0%	-4.3%	-2.0%	-7.0%
OMV (€)	41.90	42.03	-0.3%	-0.2%	0.3%	-2.5%
PKN Orlen (PLN)	44.0	42.5	3.4%	-0.6%	-8.8%	-8.0%
Bank Austria Credit.(€)	135.44	135.90	-0.3%	1.1%	3.8%	13.1%
Bank BPH (PLN)	898.0	880.0	2.0%	-4.4%	-13.2%	-3.1%
BRE (PLN)	405.0	410.0	-1.2%	-3.1%	-2.1%	20.5%
OTP Bank (HUF)	7,980	8,000	-0.2%	-2.7%	-7.8%	-8.8%
Pekao (PLN)	230.0	226.0	1.8%	-4.6%	-12.5%	1.4%
Raiffeisen Intl. Bank (€)	102.0	100.9	1.1%	-0.5%	-13.9%	-11.7%

Dnešní očekávané události
Konsensus