

	6.3.				5.3.		2.3.		% změna za					Obrat (mil. Kč)	Roční	
	open	high	low	close	close	close	1 den	1 týden	1 měsíc	1 rok	rok 2007	minimum	maximum			
PX	1,613.8	1,632.1	1,611.0	1,629.1	1,595.7	1,613.0	2.1%	-0.4%	-5.2%	4.5%	2.5%	4,654	1,166.6	1,718.4		
CME	1,690	1,752	1,653	1,705	1,656.0	1,686.0	3.0%	-4.3%	-10.1%	10.9%	16.6%	245.2	1,158.0	1,930.0		
Telefonica O2 CR	545.8	545.8	538.0	543.10	539.6	540.6	0.6%	-1.7%	-0.9%	0.9%	14.1%	192.6	417.2	565.1		
ČEZ	851.3	870.0	820.0	866.20	840.4	857.0	3.1%	0.0%	-9.0%	4.4%	-9.8%	2242.1	565.5	1,010.0		
ECM	1,688.0	1,698.0	1,651.0	1,672.00	1,679.0	1,682.0	-0.4%	7.1%	14.1%	#N/A	16.8%	65.7	#N/A	#N/A		
Erste Bank	1,623	1,627	1,585	1,614	1,587	1,606	1.7%	2.0%	-5.1%	15.3%	0.8%	294.1	1,130	1,711		
Komerční banka	3,341	3,390	3,290	3,393	3,294	3,327	3.0%	-4.4%	-2.0%	-0.6%	9.5%	629.8	2,815	3,667		
Orco Pr. Group	3,236	3,259	3,180	3,242	3,173	3,248	2.2%	-3.5%	-6.1%	27.0%	17.7%	180.8	2,044	3,706		
PEGAS	713	715	699	707	700	721	1.0%	3.7%	-2.7%	#N/A	-6.2%	20.5	#N/A	#N/A		
Philip Morris CR	10,951	11,100	10,760	11,070	10,806	10,937	2.4%	1.1%	-3.9%	-37.1%	2.1%	22.8	8,873	17,821		
Unipetrol	228.6	231.0	221.6	228.10	223.4	228.1	2.1%	1.8%	-7.8%	-18.7%	-2.6%	150.3	156.8	283.8		
Zentiva	1,263	1,268	1,200	1,264	1,246.0	1,217.0	1.4%	6.4%	-3.0%	2.4%	-0.3%	609.5	843.0	1,328.0		

ZPRÁVY A KOMENTÁŘE
ČEZ postaví plynovou elektrárnu

ČEZ v současné době podle obchodního ředitele Svobody hledá partnera na výstavbu první 400MW plynové elektrárny v České Republice. Elektrárna by měla pokrývat hlavně spotřebu ve špičkách. ČEZ již koupil společnost, která vlastní pozemky a plány na výstavbu elektrárny v hodnotě 5 miliard Kč a kapacitou 220 MW. (Bloomberg, Týden)

ČEZ potřebuje diverzifikovat zdroje kvůli snížení závislosti na uhelných a atomových elektrárnách. Plynové elektrárny mají v současnosti době vyšší výrobní náklady, takže očekáváme, že taková elektrárna by měla být v provozu pouze v době špiček, pokud ale půjdou ceny zemního plynu dolů, ČEZ by mohl mít takovou elektrárnu v pravidelném provozu. (Jakub Židoň +420 224 995 340)

ČEZ při současných cenách nemůže postavit novou elektrárnu v Polsku

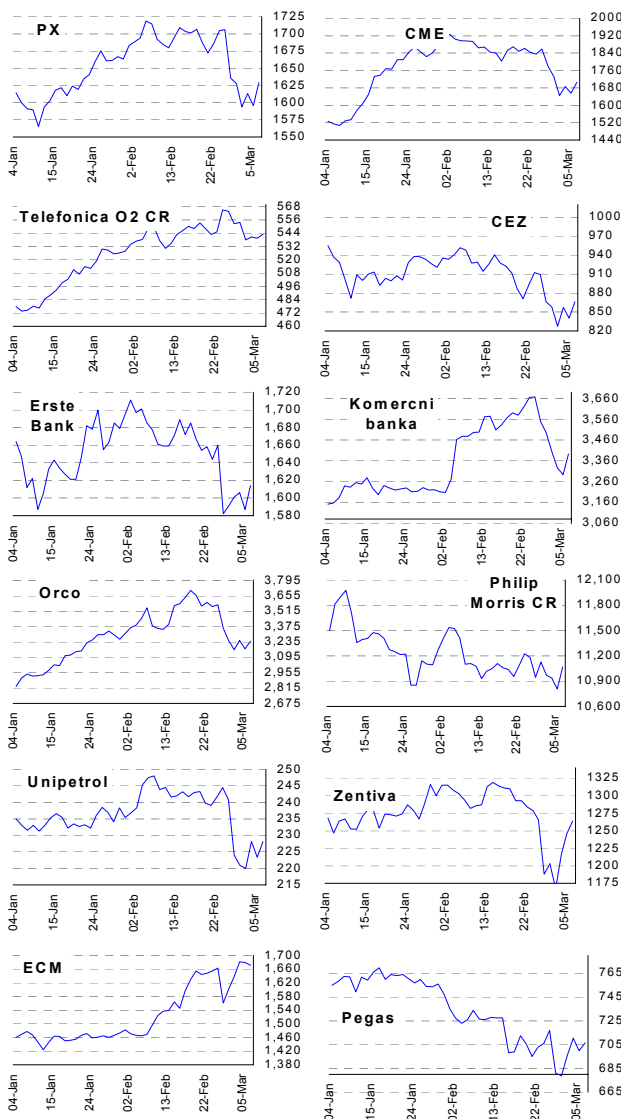
ČEZ v současné době nemůže ziskově vybudovat novou elektrárnu v Polsku, a to z důvodu regulace cen elektřiny, prohlásil generální ředitel ČEZ Roman. Roman dále řekl, že ČEZ by rád v Polsku zprovoznil novou kapacitu do roku 2013, jelikož očekává, že do té doby budou ceny liberalizované. (DJ)

ČEZ chtěl dříve expandovat v Polsku prostřednictvím vybudování nové kapacity ve své elektrárně Skawina, protože privatizační proces je zde v současné době zablokovaný. Předpokládáme, že se ceny elektřiny v Polsku přiblíží německým poté, co staré uhelné elektrárny budou zavřeny kvůli požadavkům na ochranu životního prostředí. (Jakub Židoň +420 224 995 340)

Spotřeba energie v ČR se snížila o 9.2%

Podle oficiálního oznámení ERÚ se spotřeba energie v ČR díky teplému počasí v lednu meziročně snížila o 9.2%. ČEZ očekává podobný pokles i za měsíc únor. (ČTK)

Pokles spotřeby kvůli počasí a vichřicím není žádným překvapením, ale také určitě není krátkodobě pozitivní pro ČEZ. (Jakub Židoň +420 224 995 340)

GRAFY AKCIÍ A INDEXU PX


Akcie	Doporučení	12M cíl. cena	Datum
CME	Akumulovat	97.8 USD	31.1.07
ČEZ	Držet	989 Kč	22.11.
Telefónica O2 CR	Koupit	550 Kč	25.9.
Komerční banka	Akumulovat	3 800 Kč	27.3.
Orco	V revizi	v revizi	---
Unipetrol	Koupit	262 Kč	20.11.
Zentiva	Akumulovat	1 460 Kč	7.11.
Philip Morris CR	V revizi	v revizi	---
ECM	Koupit	1914 Kč	20.2.07
Pegas	Akumulovat	806 Kč	1.3.07

Česká spořitelna, a.s., Na Perštýně 1, Praha 1

Akcie prodej: Jan Korb, tel: +420/224 995 490; Michal Tobiáš, tel: +420/224 995 491; Pavel Krabička, tel. +420/224 995 411 On-line obchodování s CP: www.brokerjet.cz
 Analýza: Jakub Židoň, tel: +420/224 995 340, email: JZidon@csas.cz, Petr Bártek, tel: +420/224 995 227, Radim Kramule, tel: +420/224 995 213

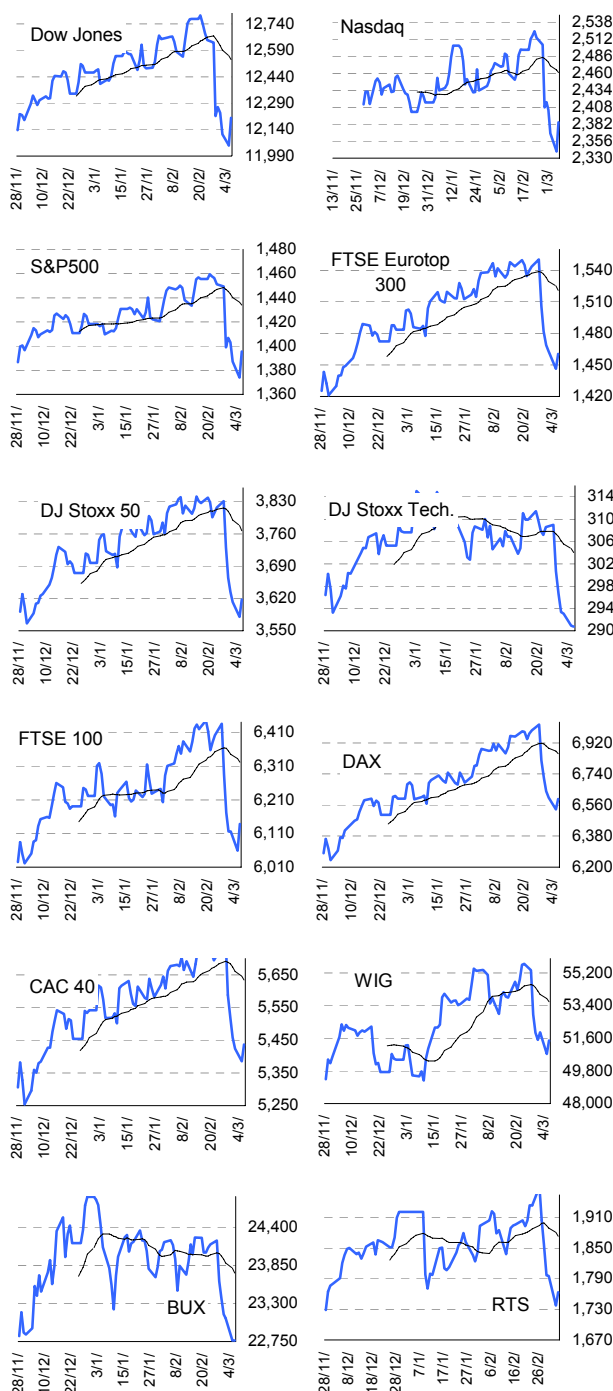
Důležitá upozornění (tzv. „disclaimer“), včetně případného konfliktu zájmů, dle Vyhlášky o povtové prezentaci investičních doporučení (114/2006 Sb.) jsou k dispozici na webových stránkách tvůrce tohoto dokumentu – odboru Ekonomických a strategických analýz České spořitelny www.csas.cz/analýza. Přímý odkaz na dokument s důležitými upozorněními je: www.csas.cz/analýza_upozorneni. Historie vydaných investičních doporučení je k dispozici v Měsíčních strategiích, které jsou dostupné na výše uvedené webové adrese.

7. BŘEZNA 2007

Index	6.3.	5.3.	2.3.	% změna za					Vývoj v roce 2007	Roční	
				1 den	1 týden	1 měsíc	6 měsíců	1 rok		minimum	maximum
Dow Jones IA	12,207.59	12,050.41	12,114.10	1.3%	-0.1%	-3.6%	7.0%	11.4%	-2.1%	10,706.14	12,786.64
Nasdaq Composite	2,385.14	2,340.68	2,368.00	1.9%	-0.9%	-3.5%	10.0%	4.3%	-1.2%	2,020.39	2,524.94
S&P 500	1,395.41	1,374.12	1,387.17	1.5%	-0.3%	-3.6%	7.3%	9.2%	-1.6%	1,223.69	1,459.68
FTSE Eurotop 300	1,460.47	1,446.30	1,463.30	1.0%	-3.0%	-5.4%	7.1%	8.2%	-1.5%	1,238.73	1,550.36
DJ Stoxx 50	3,617.44	3,580.52	3,613.03	1.0%	-3.0%	-5.7%	3.5%	3.8%	-2.2%	3,204.35	3,841.19
DJ Stoxx Technology	290.75	290.95	293.08	-0.1%	-3.3%	-4.7%	3.2%	-6.2%	-5.5%	262.08	333.72
FTSE 100	6,138.50	6,058.70	6,116.20	1.3%	-2.3%	-3.3%	3.5%	4.1%	-1.3%	5,506.80	6,444.40
DAX Xetra	6,595.00	6,534.57	6,603.32	0.9%	-3.3%	-4.1%	13.5%	14.6%	-0.0%	5,292.14	7,027.59
CAC 40	5,437.13	5,385.03	5,424.70	1.0%	-2.7%	-4.2%	6.3%	8.5%	-1.9%	4,615.44	5,762.54
BUX (Maďarsko)	22,765.13	22,769.40	23,088.71	-0.0%	-3.6%	-5.7%	0.1%	-2.3%	-8.4%	18,461.79	25,415.64
WIG (Polsko)	51,482.87	50,746.74	51,917.31	1.5%	-2.7%	-6.8%	15.1%	29.9%	0.1%	36,020.66	55,702.53
RTS (Rusko)	1,763.66	1,737.71	1,795.89	1.5%	-7.5%	-8.3%	8.2%	19.1%	-8.2%	1,234.82	1,970.77
ISE Nat. (Turecko)	40,230.78	39,729.40	40,550.34	1.3%	-3.7%	-5.3%	6.7%	-12.5%	2.8%	31,950.56	45,352.51
CECE (Střed.Evropa)	3,173.13	3,124.64	3,200.75	1.6%	-3.0%	-6.7%	9.1%	10.9%	-5.4%	2,325.20	3,432.92

Nejziskovější / nejtrátovější akcie – USA, západní Evropa

index	nejzisk. akcie	kurz	% zm.	nejtrát. akcie	kurz	% zm.
Dow Jones	Citigroup	\$50.58	2.7%	Johnson&Johnson	\$61.70	-0.2%
	Altria Group	\$84.42	2.7%	Procter & Gamble	\$62.94	0.2%
	American Express	\$56.37	2.7%	Home Depot	\$38.80	0.3%
	General Motors	\$31.12	2.2%	3M	\$73.47	0.4%
	IBM	\$93.80	2.2%	McDonald's	\$43.10	0.4%
Nasdaq 100	NTL	not be found	#HODNOTA!	Lincare Hldgs	\$37.09	-3.3%
	Amer Pwr Convers	not be found	#HODNOTA!	Check Pt Sftwre	\$21.70	-0.5%
	NVIDIA	\$30.46	6.0%	Fastenal Co	\$34.03	-0.0%
	Discovery Hldg	\$16.79	5.2%	Biomet Inc	\$42.20	0.0%
DJ Stoxx 50	Cognizant Tech	\$89.85	5.1%	Chiron Corp	not be found	0.0%
	Novartis (SFr)	70.10	4.9%	Ericsson (SEK)	24.20	-1.6%
	Royal Bk of Sc.(£p)	2159.00	3.7%	Telecom Italia (€)	2.15	-1.4%
	Carrefour (€)	53.90	3.7%	ABN AMRO (€)	26.78	-0.8%
	DaimlerChrysler (€)	52.00	3.1%	UBS (SFr)	70.40	-0.4%
DAX	Barclays (£p)	730.50	2.9%	Deutsche Tel. (€)	12.67	-0.3%
	Volkswagen	€94.1	3.5%	Infineon Tech.	€11.3	-0.4%
	DaimlerChrysler	€52.0	3.1%	Deutsche Tel.	€12.7	-0.3%
	Continental	€93.4	2.8%	Adidas-Salomon	€35.4	-0.2%
	Deutsche Borse	€158.5	2.2%	Deutsche Bank	€97.4	-0.0%
CAC 40	Linde	€76.7	2.0%	Schering	€102.6	0.0%
	Carrefour	€53.9	3.7%	Lagardere Gr.	€57.1	-1.3%
	Vinci	€105.0	3.5%	Thomson	€13.9	-0.9%
	Accor	€67.5	2.8%	TF1	€24.6	-0.8%
	Credit Agr.	€30.2	2.2%	Cap Gemini	€52.2	-0.8%
FTSE 100	AXA	€31.4	1.9%	Thales	€37.8	-0.5%
	Amvescap PLC	£p590.0	#HODNOTA!	Scot & Sth Enrgy	£p1450.0	-1.1%
	International Powe	£p376.5	6.9%	Kelda Group	£p882.0	-0.5%
	Partygaming	£p35.8	5.1%	Brit Am Tobacco	£p1563.0	-0.4%
	Reuters Group	£p439.5	4.1%	Reckitt Bencksr	£p2538.0	-0.3%
Royal Bk of Scot	£p2159.0	3.7%	National Grid	£p752.0	-0.1%	

Hlavní indexy + 20denní klouzavý průměr

Střední a východní Evropa

	6.3.	5.3.	1 den	1 týden	1 měsíc	rok 2007
Egis (HUF)	23,990	23,650	1.4%	-0.0%	-3.1%	-8.5%
Gedeon Richter (HUF)	36,550	36,900	-0.9%	-6.3%	-7.8%	-15.9%
Pliva (HRK)	805	805	0.0%	0.1%	1.3%	-1.8%
Krka (SIT)	815	791	3.0%	-4.7%	-9.6%	4.4%
Eesti Telekom (Kr.)	8.10	7.90	2.5%	-5.3%	-13.6%	-3.6%
MataV (HUF)	934	925	1.0%	-2.4%	-6.8%	-11.7%
Telecom Austria (€)	17.86	18.22	-2.0%	-7.2%	-14.5%	-12.0%
TPSA (PLN)	22.6	22.8	-0.7%	-3.5%	-11.6%	-8.0%
BorsodChem (HUF)	2,978	2,970	0.3%	1.3%	0.9%	-0.2%
Mol (HUF)	20,095	20,100	-0.0%	-4.3%	-2.0%	-7.0%
OMV (€)	41.90	42.03	-0.3%	-0.2%	0.3%	-2.5%
PKN Orlen (PLN)	44.0	42.5	3.4%	-0.6%	-8.8%	-8.0%
Bank Austria Credit.(€)	135.44	135.90	-0.3%	1.1%	3.8%	13.1%
Bank BPH (PLN)	898.0	880.0	2.0%	-4.4%	-13.2%	-3.1%
BRE (PLN)	405.0	410.0	-1.2%	-3.1%	-2.1%	20.5%
OTP Bank (HUF)	7,980	8,000	-0.2%	-2.7%	-7.8%	-8.8%
Pekao (PLN)	230.0	226.0	1.8%	-4.6%	-12.5%	1.4%
Raiffeisen Intl. Bank (€)	102.0	100.9	1.1%	-0.5%	-13.9%	-11.7%

Dnešní očekávané události
Konsensus