

	23.2.				22.2.	21.2.	% změna za					Obrat (mil.Kč)	Roční	
	open	high	low	close	close	close	1 den	1 týden	1 měsíc	1 rok	rok 2007		minimum	maximum
PX	1 694,7	1 706,4	1 692,8	1 704,8	1 686,0	1 672,2	1,1%	0,2%	3,9%	8,8%	7,3%	5 458	1 166,6	1 718,4
CME	1 842	1 841	1 830	1 836	1 843,0	1 862,0	-0,4%	-0,8%	1,5%	32,9%	25,6%	74,4	1 158,0	1 930,0
Telefonica O2 CR	554,3	565,0	548,8	565,10	545,3	543,0	3,6%	3,1%	10,3%	5,7%	18,7%	1051,1	417,2	565,1
ČEZ	899,2	917,5	884,5	912,50	892,8	871,2	2,2%	-1,1%	1,4%	8,7%	-4,9%	2537,6	565,5	1 010,0
ECM	1 653,0	1 660,0	1 624,0	1 655,00	1 648,0	1 644,0	0,4%	3,6%	12,4%	#N/A	15,6%	70,5	#N/A	#N/A
Erste Bank	1 651	1 659	1 641	1 644	1 658	1 654	-0,8%	-1,7%	-2,3%	11,9%	2,7%	349,3	1 130	1 711
Komerční banka	3 643	3 672	3 611	3 665	3 619	3 580	1,3%	3,8%	13,7%	5,1%	18,3%	452,4	2 815	3 665
Orco Pr. Group	3 604	3 670	3 544	3 557	3 595	3 562	-1,1%	-2,3%	10,2%	59,3%	29,1%	213,0	2 044	3 706
PEGAS	705	711	705	706	703	712	0,4%	1,0%	-7,2%	#N/A	-6,2%	15,5	#N/A	#N/A
Philip Morris CR	11 128	11 231	11 020	11 225	11 090	10 955	1,2%	1,0%	0,1%	-39,0%	3,6%	46,6	8 873	18 065
Unipetrol	242,2	244,4	242,1	244,50	241,6	239,1	1,2%	0,6%	5,3%	-13,4%	4,4%	113,4	156,8	287,8
Zentiva	1 286	1 300	1 276	1 279	1 284,0	1 293,0	-0,4%	-2,4%	0,4%	11,3%	0,9%	534,4	843,0	1 328,0

ZPRÁVY A KOMENTÁŘE
Slovenské elektrárny postaví novou jadernou elektrárnu

Slovenské elektrárny (Enel) dokončí třetí a čtvrtý blok jaderné elektrárny Mochovce za zhruba 1,8mld eur, řekl předseda vlády Fico po schůzce s GŘ Enelu. Nové bloky by měly být dostavěny během pěti let. Nové reaktory nahradí jadernou elektrárnu Jaslovské Bohunice, která byla částečně uzavřena minulý rok. (CTK)

Předpokládáme, že stavba potrvá spíše deset než pět let. Tato zpráva je pouze mírně negativní pro ČEZ, jelikož v regionu střední a východní Evropy očekáváme tak jako tak nedostatek elektrické kapacity. Na druhou stranu nová jaderná elektrárna na Slovensku může pomoci ČEZu prosadit v parlamentu další dva bloky v Temelíně. (Jakub Židoň, +420 224 995 340)

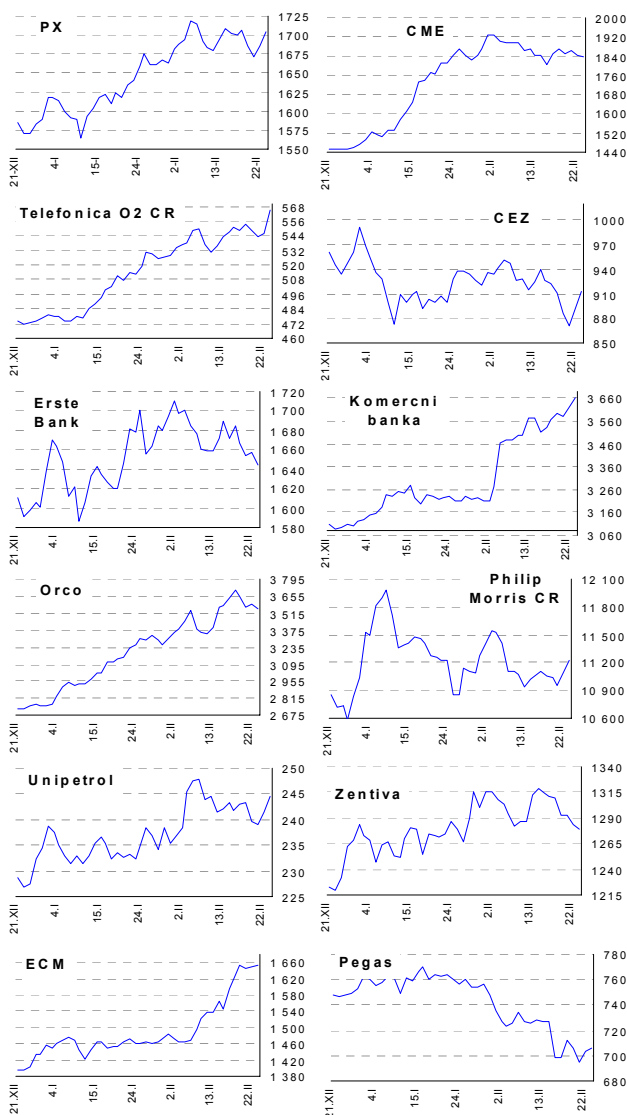
Konsensuální odhady pro CME

Podle průzkumu Bloombergu pravděpodobně CME poklesne zisk za 4Q kvůli účetním ztrátám na dluhu společnosti v eurech. Čistý příjem mohl poklesnout o 32% na 23,4mil USD, přičemž tržby mohly vzrůst o 36% na 207mil USD ve 4Q 2006.

Domníváme se, že výsledky CME ve 4Q budou pozitivně ovlivněny zlepšením podílu CME na reklamním trhu a růstu cen za reklamu o 17%. Provozní zisk by měl za rok 2006 dosáhnout 148mil USD, což představuje nárůst oproti minulému roku o přibližně 200%. (Jakub Židoň, +420 224 995 340)

Byčí předpověď od Telefonica CR

Telefonica O2 CR uvedla, že očekává během následujících pěti let růst tržeb o 1-4% a OIBDA o 1-3%, které mají být živěny především příjmy z datových a bezdrátových služeb n ČR a z expanze na Slovensku. Na Slovensku plánuje Telefonica O2 v tomto roce 5% podíl na trhu. Slovenské operace by měly tvořit 15-20% z plánovaných investičních výdajů ve výši 30-40mld Kč v následujících pěti letech. (Bloomberg)

GRAFY AKCIÍ A INDEXU PX


Akcie	Doporučení	12M cíl. cena	Datum
CME	Akumulovat	97.8 USD	31.1.07
ČEZ	Držet	989 Kč	22.11.
Telefonica O2 CR	Koupit	550 Kč	25.9.
Komerční banka	Akumulovat	3 800 Kč	27.3.
Orco	V revizi	v revizi	---
Unipetrol	Koupit	262 Kč	20.11.
Zentiva	Akumulovat	1 460 Kč	7.11.
Philip Morris CR	V revizi	v revizi	---
ECM	Koupit	1914 Kč	20.2.07
Pegas	V revizi	v revizi	---

Česká spořitelna, a.s., Na Perštýně 1, Praha 1

Akcie prodej: Jan Korb, tel: +420/224 995 490; Michal Tobiáš, tel: +420/224 995 491; Pavel Krabička, tel: +420/224 995 411 On-line obchodování s CP: www.brokerjet.cz
 Analýza: Jakub Židoň, tel: +420/224 995 340, email: JZidon@csas.cz, Petr Bártek, tel: +420/224 995 227, Radim Kramule, tel: +420/224 995 213

Důležitá upozornění (tzv. „disclaimer“), včetně případného konfliktu zájmů, dle Vyhlášky o povtové prezentaci investičních doporučení (114/2006 Sb.) jsou k dispozici na webových stránkách tvůrce tohoto dokumentu – odboru Ekonomických a strategických analýz České spořitelny www.csas.cz/analýza. Přímý odkaz na dokument s důležitými upozorněními je: www.csas.cz/analýza_upozorneni. Historie vydaných investičních doporučení je k dispozici v Měsíčních strategiích, které jsou dostupné na výše uvedené webové adrese.

26. ÚNORA 2007

Index	23.2.	22.2.	21.2.	% změna za					Vývoj v roce		Roční	
				1 den	1 týden	1 měsíc	6 měsíců	1 rok	2006	minimum	maximum	
Dow Jones IA	12 647,48	12 686,02	12 738,41	-0,3%	-0,9%	0,9%	11,9%	14,3%	18,0%	10 706,14	12 786,64	
Nasdaq Composite	2 515,10	2 524,94	2 518,42	-0,4%	0,8%	3,4%	17,8%	10,3%	14,0%	2 020,39	2 524,94	
S&P 500	1 451,19	1 456,38	1 457,63	-0,4%	-0,3%	1,6%	12,2%	12,7%	16,3%	1 223,69	1 459,68	
FTSE Eurotop 300	1 543,71	1 539,94	1 534,74	0,2%	-0,0%	2,0%	14,1%	13,9%	21,0%	1 238,73	1 549,92	
DJ Stoxx 50	3 816,88	3 806,46	3 796,03	0,3%	-0,3%	1,5%	9,6%	8,9%	14,0%	3 204,35	3 841,19	
DJ Stoxx Technology	308,57	307,21	307,94	0,4%	-0,4%	1,8%	9,3%	-0,3%	3,8%	262,08	333,72	
FTSE 100	6 401,50	6 380,90	6 357,10	0,3%	-0,3%	2,8%	9,2%	9,7%	13,9%	5 506,80	6 444,40	
DAX Xetra	6 992,58	6 973,73	6 941,66	0,3%	0,5%	4,7%	21,1%	19,4%	29,3%	5 292,14	6 992,58	
CAC 40	5 716,38	5 707,86	5 694,56	0,1%	0,0%	2,5%	12,5%	13,4%	21,2%	4 615,44	5 739,90	
BUX (Maďarsko)	24 157,45	24 108,44	24 039,04	0,2%	-0,4%	-0,2%	9,2%	3,2%	16,2%	18 461,79	25 415,64	
WIG (Polsko)	55 702,53	55 641,50	54 821,35	0,1%	3,5%	3,8%	28,0%	42,0%	56,5%	36 020,66	55 702,53	
RTS (Rusko)	1 934,26	1 934,26	1 905,46	0,0%	2,0%	4,2%	17,4%	32,0%	71,8%	1 234,82	1 934,26	
ISE Nat. (Turecko)	43 591,72	43 829,12	42 888,58	-0,5%	-0,1%	5,7%	17,4%	-6,4%	9,6%	31 950,56	47 728,50	
CECE (Střed. Evropa)	3 426,06	3 409,35	3 365,44	0,5%	2,3%	2,2%	20,1%	19,7%	29,5%	2 325,20	3 432,92	

Nejziskovější / nejtrátovější akcie – USA, západní Evropa

index	nejzisk. akcie	kurz	% zm.	nejtrát. akcie	kurz	% zm.
Dow Jones	General Motors	\$34,26	-1,1%	Hewlett-Packard	\$40,82	0,1%
	Honeywell Intl	\$47,69	-1,0%	Altria Group	\$85,38	0,6%
	E I du Pont	\$52,99	0,7%	Procter & Gamble	\$64,82	0,2%
	United Tech	\$67,55	0,1%	AT&T	\$37,00	-0,1%
	Alcoa Inc	\$35,08	0,9%	IBM	\$97,73	-0,8%
Nasdaq 100	NVIDIA	\$32,65	-0,2%	XM Satellite	\$15,10	-1,6%
	Amazon com Inc	\$40,78	-0,5%	AutoDesk Inc	\$42,47	0,8%
	Yahoo	\$32,10	1,6%	Maxim Integrated	\$33,40	-0,6%
	Tellabs Inc	\$10,84	1,2%	BEA Systems Inc	\$11,95	-9,5%
	Flextronics Intl	\$11,92	-0,7%	Monster Wldwd	\$52,36	-2,3%
DJ Stoxx 50	Nestle (Sfr)	479,00	0,3%	Siemens (€)	84,50	-0,9%
	BBVA (€)	19,19	-0,3%	Ericsson (SEK)	25,90	1,4%
	Aviva (€p)	840,50	-0,8%	BP (€p)	535,00	2,7%
	BASF (€)	79,17	-1,0%	Nokia (€)	17,35	0,0%
	E.ON (€)	107,70	1,4%	SAP (€)	34,85	-0,8%
DAX	Fresenius Med	€113,1	2,1%	Siemens	€84,5	-0,9%
	BASF	€79,2	-1,0%	Deutsche Borse	€163,0	0,8%
	TUI	€18,5	0,4%	Infineon Tech.	€11,9	-0,5%
	E.ON	€107,7	1,4%	Commerzbank	€32,9	-0,3%
	RWE	€78,5	1,4%	Henkel	€113,5	-0,9%
CAC 40	Peugeot	€52,9	0,6%	Sodexo ho All	€55,8	-0,5%
	Publicis Groupe	€34,3	0,3%	Vinci	€108,3	-0,7%
	Schneider El.	€96,0	-1,1%	Saint Gobain	€73,6	-0,6%
	Michelin	€81,2	-0,7%	Cap Gemini	€56,4	1,1%
	TF1	€26,4	0,0%	Bouygues	€54,6	2,2%
FTSE 100	Cable & Wireless	£p177,3	1,4%	Camival Plc	£p2540,0	-2,1%
	BAE Systems	£p454,0	-2,7%	Smith & Nephew	£p612,5	-0,3%
	Morrison Supermk	£p305,0	1,4%	BP	£p535,0	2,7%
	ICI	£p480,8	0,5%	Johnson Matthey	£p1605,0	-0,3%
	Partygaming	£p39,8	-0,6%	Centrica	£p384,0	-0,9%

Střední a východní Evropa

	23.2.	22.2.	1 den	1 týden	1 měsíc	rok 2006
Egis (HUF)	24 105	24 175	-0,3%	0,9%	-4,0%	7,4%
Gedeon Richter (HUF)	39 290	39 000	0,7%	-1,3%	-1,8%	2,5%
Pliva (HRK)	801	801	0,0%	0,1%	-2,3%	93,0%
Krka (SIT)	885	875	1,2%	-1,5%	-0,1%	-99,1%
Eesti Telekom (Kr.)	8,91	9,00	-1,0%	-2,1%	-0,3%	17,2%
Matav (HUF)	1 000	993	0,7%	-0,3%	0,9%	4,7%
Telecom Austria (€)	20,10	19,95	0,8%	-1,2%	-0,4%	5,8%
TPSA (PLN)	24,9	25,3	-1,6%	1,1%	-4,2%	6,2%
BorsodChem (HUF)	2 960	2 932	1,0%	0,6%	2,0%	28,7%
Mol (HUF)	20 995	20 400	2,9%	3,2%	2,2%	5,2%
OMV (€)	43,50	42,85	1,5%	3,3%	6,4%	-12,1%
PKN Orlen (PLN)	47,5	47,0	1,1%	2,4%	-1,0%	-24,2%
Bank Austria Credit.(€)	139,61	139,40	0,2%	1,2%	11,1%	48,5%
Bank BPH (PLN)	982,5	982,0	0,1%	1,3%	-0,8%	30,9%
BRE (PLN)	435,0	427,0	1,9%	12,4%	13,9%	157,4%
OTP Bank (HUF)	8 502	8 685	-2,1%	-3,1%	-2,7%	22,0%
Pekao (PLN)	248,0	248,6	-0,2%	2,7%	3,3%	42,1%
Raiffeisen Intl. Bank (€)	112,6	113,2	-0,6%	-3,0%	-1,7%	102,6%

Dnešní očekávané události

14:00 HU: CB dnes rozhodne o základních sazbách 8% →

Konsensus
Hlavní indexy + 20denní klouzavý průměr
