

	21.2.				20.2. close	19.2. close	% změna za					Obrat (mil. Kč)	Roční	
	open	high	low	close			1 den	1 týden	1 měsíc	1 rok	rok 2007		minimum	maximum
PX	1 686,6	1 687,9	1 669,8	1 672,2	1 686,6	1 706,9	-0,9%	-2,1%	3,3%	6,1%	5,2%	5 221	1 166,6	1 718,4
CME	1 847	1 873	1 841	1 862	1 848,0	1 869,0	0,8%	1,1%	5,4%	30,9%	27,4%	194,8	1 158,0	1 930,0
Telefonica O2 CR	549,9	549,8	536,0	543,00	548,3	553,3	-1,0%	-0,6%	7,1%	1,6%	14,1%	446,9	417,2	553,3
ČEZ	890,3	900,3	870,0	871,20	886,5	911,5	-1,7%	-7,3%	-3,1%	4,1%	-9,2%	2461,6	565,5	1 010,0
ECM	1 665,0	1 676,0	1 640,0	1 644,00	1 655,0	1 630,0	-0,7%	5,1%	13,0%	#N/A	14,8%	170,6	#N/A	#N/A
Erste Bank	1 670	1 668	1 652	1 654	1 667	1 685	-0,8%	-1,0%	2,0%	12,2%	3,3%	227,0	1 130	1 711
Komerční banka	3 578	3 591	3 555	3 580	3 591	3 567	-0,3%	0,2%	10,9%	2,5%	15,5%	797,8	2 815	3 642
Orco Pr. Group	3 667	3 694	3 556	3 562	3 662	3 706	-2,7%	-0,2%	13,2%	54,4%	29,3%	480,0	2 044	3 706
PEGAS	708	712	690	695	706	720	-1,5%	-4,5%	-8,9%	#N/A	-7,7%	28,7	#N/A	#N/A
Philip Morris CR	11 029	11 125	10 895	10 955	11 040	11 060	-0,8%	-0,6%	-2,8%	-41,0%	1,1%	35,0	8 873	18 388
Unipetrol	240,8	242,4	236,8	239,10	239,7	243,3	-0,3%	-1,7%	2,8%	-19,0%	2,0%	128,4	156,8	287,8
Zentiva	1 297	1 301	1 285	1 293	1 293,0	1 310,0	0,0%	-2,0%	1,6%	10,0%	2,0%	249,7	843,0	1 328,0

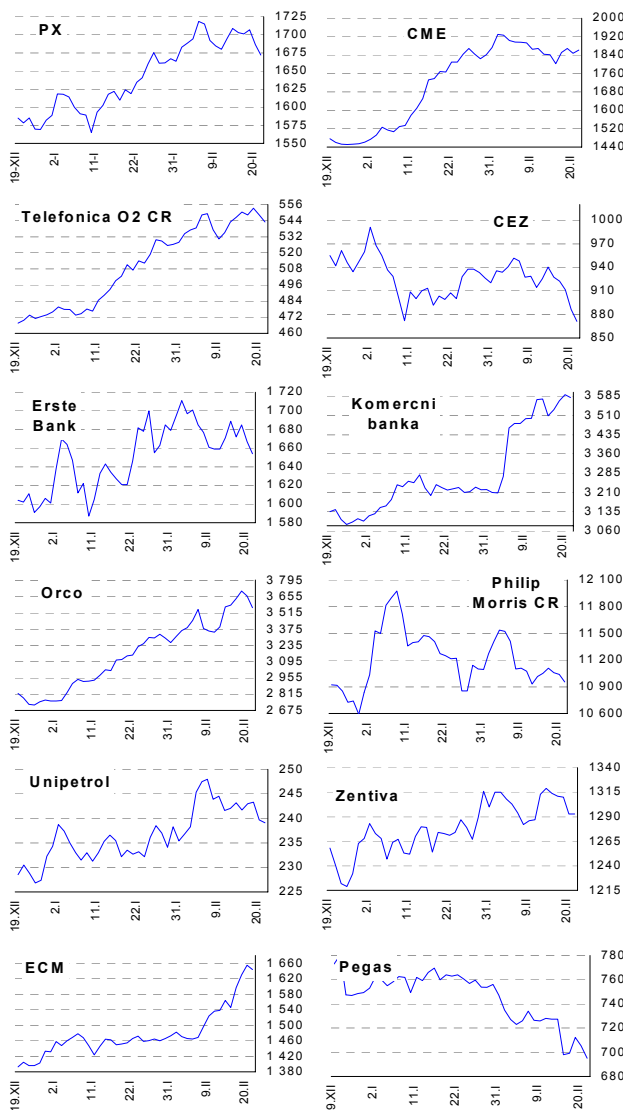
ZPRÁVY A KOMENTÁŘE
ČEZ zveřejní své výsledky za rok 2006

ČEZ dnes zveřejní své roční konsolidované výsledky v 9:30 CET / 8:30 GMT, s následující prezentací analytiků. Dnes chce také společnost pořádat telekonferenci v 17:00 CET / 16:00 GMT. Očekáváme, že společnost oznámí roční tržby 148.8 miliard Kč, k jehož výši přispěla domácí poptávka a vzrůst cen elektřiny (+15 % meziročně v roce 2006). Podle našich odhadů, EBITDA by mohla dosáhnout 66.3 miliard Kč, EBIT 42.4 miliard Kč a čistý zisk by mohl vzrůst na téměř 30 miliard Kč. Žádné významnější jednorázové položky nejsou očekávány. Díky relativně teplé zimě v tomto roce očekáváme, že čísla budou nejen pod naším očekáváním, ale i pod očekáváním trhu. Přestože prezentovaná čísla by pod očekáváním trhu mohla být, věříme, že je trh bude brát jako historický fakt a zaměřit se spíše na rok 2007. ČEZ by mohl také, jako obvykle, zveřejnit svoji předpověď na rok 2007. Očekáváme, že společnost bude mít čistý zisk 35.2 miliard Kč a myslíme si, že předpověď bude trhem sledována více, než tomu bylo v uplynulých letech. (Jakub Židoň +420 224 995 340)

Aktuálně z Reuters výsledky ČEZ 2006: tržby 2006 159.6mld Kč, EBITDA 64.3mld Kč, EBIT 37.7mld. Kč a čistý zisk (po minoritách) 27.7mld Kč (Reuters)

Telefónica O2 CR zveřejní své výsledky za rok 2006

Telefónica O2 CR zveřejní dnes odpoledne (okolo 16hod) výsledky za rok 2006. Očekáváme, že společnost lehce překoná naše odhady a dosáhne konsenzuálních odhadů. Růst tržeb by měl být pod tlakem, vzhledem ke klesajícím příjmům z pevných linek. Příjmy z širokopásmového internetu a mobilů by měly být hlavními strůjci růstu příjmů. Přes integraci divize pevných linek a mobilů a projektů změny značky na O2 by náklady měly zůstat pod kontrolou. Očekáváme, že společnost překoná svoje předpokládané EBITDA (+2% y/y) a dosáhne vyšší EBITDA než v loňském roce. Musíme zde zdůraznit, že rok 2005 představuje slabou srovnávací základnu, kdy proběhla řada jednorázových nákladů a rezerv ve výši okolo 1.2mld Kč. Snižující se odpisy by měly zvýšit provozní zisk. Lepší finanční výsledky by měly podpořit silný růst čistého zisku okolo 30%. Vzhledem k investičním výdajům na slovenské operace předpokládáme, že dividendy vzrostou jen nepatrně z 45 Kč (výsledek 2005) na 45.1 Kč. (Vera Sutedja. +43 (0) 50 100 11905)

GRAFY AKCIÍ A INDEXU PX


Akcie	Doporučení	12M cíl. cena	Datum
CME	Akumulovat	97.8 USD	31.1.07
ČEZ	Držet	989 Kč	22.11.
Telefónica O2 CR	Koupit	550 Kč	25.9.
Komerční banka	Akumulovat	3 800 Kč	27.3.
Orco	Akumulovat	3 122 Kč	21.4.
Unipetrol	Koupit	262 Kč	20.11.
Zentiva	Akumulovat	1 460 Kč	7.11.
Philip Morris CR	V revizi	v revizi	---
ECM	Koupit	1914 Kč	20.2.07
Pegas	V revizi	v revizi	---

Česká spořitelna, a.s., Na Perštýně 1, Praha 1

Akcie prodej: Jan Korb, tel: +420/224 995 490; Michal Tobiáš, tel: +420/224 995 491; Pavel Krabička, tel: +420/224 995 411 On-line obchodování s CP: www.brokerjet.cz
 Analýza: Jakub Židoň, tel: +420/224 995 340, email: JZidon@csas.cz, Petr Bártek, tel: +420/224 995 227, Radim Kramule, tel: +420/224 995 213

Důležitá upozornění (tzv. „disclaimer“), včetně případného konfliktu zájmů, dle Vyhlášky o povtové prezentaci investičních doporučení (114/2006 Sb.) jsou k dispozici na webových stránkách tvůrce tohoto dokumentu – odboru Ekonomických a strategických analýz České spořitelny www.csas.cz/analýza. Přímý odkaz na dokument s důležitými upozorněními je: www.csas.cz/analýza_upozorneni. Historie vydaných investičních doporučení je k dispozici v Měsíčních strategiích, které jsou dostupné na výše uvedené webové adrese.

Index	21.2.	20.2.	19.2.	% změna za					Vývoj v roce 2006	Roční	
				1 den	1 týden	1 měsíc	6 měsíců	1 rok		minimum	maximum
Dow Jones IA	12 738,41	12 786,64	12 767,57	-0,4%	-0,0%	1,4%	12,3%	15,1%	18,9%	10 706,14	12 786,64
Nasdaq Composite	2 518,42	2 513,04	2 496,31	0,2%	1,2%	2,7%	17,3%	11,3%	14,2%	2 020,39	2 518,42
S&P 500	1 457,63	1 459,68	1 455,54	-0,1%	0,2%	1,9%	12,3%	13,6%	16,8%	1 223,69	1 459,68
FTSE Eurotop 300	1 534,74	1 544,99	1 549,92	-0,7%	-0,9%	1,0%	13,1%	13,7%	20,3%	1 238,73	1 549,92
DJ Stoxx 50	3 796,03	3 828,62	3 838,58	-0,9%	-1,2%	0,4%	8,9%	8,5%	13,3%	3 204,35	3 841,19
DJ Stoxx Technology	307,94	309,95	311,45	-0,6%	-1,0%	-0,4%	8,8%	-0,1%	3,6%	262,08	333,72
FTSE 100	6 357,10	6 412,30	6 444,40	-0,9%	-1,0%	1,9%	7,5%	8,5%	13,1%	5 506,80	6 444,40
DAX Xetra	6 941,66	6 982,91	6 987,08	-0,6%	-0,3%	2,9%	19,8%	19,7%	28,4%	5 292,14	6 987,08
CAC 40	5 694,56	5 713,45	5 739,90	-0,3%	-0,5%	1,4%	11,6%	14,1%	20,8%	4 615,44	5 739,90
BUX (Maďarsko)	24 039,04	24 041,97	24 254,10	-0,0%	-0,5%	-0,7%	10,6%	2,4%	15,7%	18 461,79	25 415,64
WIG (Polsko)	54 821,35	54 274,69	54 712,06	1,0%	1,2%	1,4%	26,9%	40,0%	54,0%	36 020,66	55 431,48
RTS (Rusko)	1 905,46	1 893,64	1 904,84	0,6%	0,8%	5,1%	17,7%	31,9%	69,3%	1 234,82	1 923,27
ISE Nat. (Turecko)	42 888,58	44 061,48	44 252,94	-2,7%	-0,9%	6,7%	15,4%	-8,2%	7,8%	31 950,56	47 728,50
CECE (Střed.Evropa)	3 365,44	3 348,73	3 392,34	0,5%	-0,3%	0,3%	17,7%	17,2%	27,2%	2 325,20	3 432,92

Nejziskovější / nejztratovější akcie – USA, západní Evropa

index	nejzisk. akcie	kurz	% zm.	nejztrat. akcie	kurz	% zm.
Dow Jones	Microsoft	\$29,35	1,8%	Hewlett-Packard	\$41,10	-4,7%
	Alcoa Inc	\$35,15	0,8%	General Motors	\$35,37	-1,6%
	E I du Pont	\$53,01	0,7%	Intel	\$20,88	-1,4%
	Caterpillar	\$68,21	0,4%	Merck	\$43,95	-1,2%
	Honeywell Intl	\$48,31	0,4%	Pfizer	\$26,07	-0,9%
Nasdaq 100	NTL	not be found	#HODNOTA!	Symantec	\$17,47	-2,1%
	Amer Pwr Convers	#N/A ND	#HODNOTA!	Juniper Networks	\$19,55	-2,1%
	Joy Global	\$53,98	7,7%	EchoStar Communi	\$42,35	-1,9%
	Apple Computer	\$89,20	3,8%	Genzyme	\$64,58	-1,8%
	Gilead Sciences	\$74,23	2,1%	SanDisk	\$39,85	-1,7%
DJ Stoxx 50	ABN AMRO (€)	27,50	6,1%	DaimlerChrysler (€)	53,94	-2,8%
	Kon Philips (€)	29,74	1,1%	Anglo American (€p)	2536,00	-2,5%
	Allianz (€)	156,55	0,9%	Vodafone (€p)	147,00	-2,3%
	Societe Generale (€)	134,50	0,7%	GlaxoSmithKline (€p)	1459,00	-1,9%
	AXA (€)	33,13	0,7%	BP (€p)	521,50	-1,8%
DAX	Deutsche Borse	€167,9	2,8%	RWE	€78,4	-3,4%
	Fresenius Med	€113,0	1,3%	DaimlerChrysler	€53,9	-2,8%
	Commerzbank	€33,2	0,9%	TUI	€18,4	-1,6%
	Allianz	€156,6	0,9%	Infineon Tech.	€12,1	-1,5%
	Metro	€54,4	0,6%	Continental	€99,8	-1,2%
CAC 40	TF1	€26,2	4,0%	Schneider El.	€94,1	-2,9%
	Air Liquide	€177,4	2,1%	SUEZ	€38,4	-1,6%
	Cap Gemini	€54,7	0,8%	STM	€14,5	-1,4%
	Arcelor	€50,6	0,8%	France Telecom	€21,2	-1,4%
	SocGen	€134,5	0,7%	Michelin	€82,1	-1,2%
FTSE 100	Partygaming	€p41,5	11,4%	Anglo American	€p2536,0	-2,5%
	Alliance&Leicest	€p1149,0	7,8%	Ladbrokes	€p441,5	-2,5%
	Imperial Tobacco	€p2200,0	1,9%	Vodafone Group	€p147,0	-2,3%
	Amvescap PLC	€p646,5	1,7%	Smiths Group	€p1058,5	-2,0%
	British Energy	€p417,8	1,5%	GlaxoSmithKline	€p1459,0	-1,9%

Střední a východní Evropa

	21.2.	20.2.	1 den	1 týden	1 měsíc	rok 2006
Egis (HUF)	23 745	23 795	-0,2%	2,2%	-3,9%	5,8%
Gedeon Richter (HUF)	39 250	39 000	0,6%	-0,5%	0,6%	2,4%
Pliva (HRK)	#N/A	#N/A	#N/A	#N/A	#N/A	#N/A
Krka (SIT)	868	870	-0,2%	-4,3%	-0,2%	-99,2%
Eesti Telekom (Kr.)	9,10	9,10	0,0%	0,6%	3,4%	19,7%
Matav (HUF)	994	985	0,9%	-0,6%	-2,5%	4,1%
Telecom Austria (€)	20,10	20,29	-0,9%	-2,6%	-2,6%	5,8%
TPSA (PLN)	#N/A	#N/A	#N/A	#N/A	#N/A	#N/A
BorsodChem (HUF)	2 931	2 940	-0,3%	-0,3%	4,4%	27,4%
Mol (HUF)	20 245	20 200	0,2%	-0,5%	1,0%	1,5%
OMV (€)	41,87	42,10	-0,5%	-2,3%	3,8%	-15,4%
PKN Orlen (PLN)	45,9	45,3	1,4%	-1,9%	-3,0%	-26,8%
Bank Austria Credit.(€)	137,94	137,35	0,4%	4,5%	8,8%	46,8%
Bank BPH (PLN)	962,0	966,0	-0,4%	-0,8%	-2,8%	28,2%
BRE (PLN)	417,0	415,0	0,5%	4,6%	3,0%	146,7%
OTP Bank (HUF)	8 661	8 735	-0,8%	-0,8%	-2,4%	24,3%
Pekao (PLN)	246,0	243,0	1,2%	-0,4%	-0,6%	41,0%
Raiffeisen Intl. Bank (€)	113,7	116,3	-2,2%	-3,1%	3,8%	104,8%

Dnešní očekávané události

Konsensus

Hlavní indexy + 20denní klouzavý průměr

