

**21. ÚNORA 2007**

	20.2.				19.2. close	16.2. close	% změna za					Obrat (mil. Kč)	Roční	
	open	high	low	close			1 den	1 týden	1 měsíc	1 rok	rok 2007		minimum	maximum
PX	1,708.1	1,708.1	1,683.3	1,686.6	1,706.9	1,701.3	-1.2%	-0.5%	4.2%	8.0%	6.1%	4,670	1,166.6	1,718.4
CME	1,856	1,868	1,836	1,848	1,869.0	1,851.0	-1.1%	0.2%	4.6%	29.6%	26.4%	187.0	1,158.0	1,930.0
Telefonica O2 CR	555.1	560.0	546.0	548.30	553.3	548.3	-0.9%	1.0%	8.1%	3.5%	15.2%	518.8	417.2	553.3
ČEZ	910.1	922.0	878.0	886.50	911.5	922.4	-2.7%	-4.2%	-1.4%	6.4%	-7.7%	2366.5	565.5	1,010.0
ECM	1,645.0	1,684.0	1,645.0	1,655.00	1,630.0	1,597.0	1.5%	7.5%	13.7%	#N/A	15.6%	175.9	#N/A	#N/A
Erste Bank	1,671	1,685	1,658	1,667	1,685	1,672	-1.1%	0.5%	2.8%	15.9%	4.1%	237.8	1,130	1,711
Komerční banka	3,569	3,604	3,561	3,591	3,567	3,532	0.7%	0.5%	11.2%	3.5%	15.9%	547.1	2,815	3,642
Orco Pr. Group	3,712	3,723	3,640	3,662	3,706	3,641	-1.2%	7.8%	16.4%	59.1%	32.9%	279.6	2,044	3,706
PEGAS	714	715	701	706	712	702	-1.0%	-3.0%	-7.5%	#N/A	-6.3%	35.6	#N/A	#N/A
Philip Morris CR	11,085	11,275	11,000	11,040	11,060	11,110	-0.2%	1.0%	-2.1%	-40.2%	1.8%	35.8	8,873	18,388
Unipetrol	241.3	243.5	239.0	239.70	243.3	243.0	-1.5%	-1.0%	3.0%	-18.6%	2.3%	113.3	156.8	287.8
Zentiva	1,311	1,314	1,291	1,293	1,310.0	1,311.0	-1.3%	-1.5%	1.6%	10.5%	2.0%	172.6	843.0	1,328.0

**ZPRÁVY A KOMENTÁŘE**
**Telefónica začne prodávat nemovitosti**

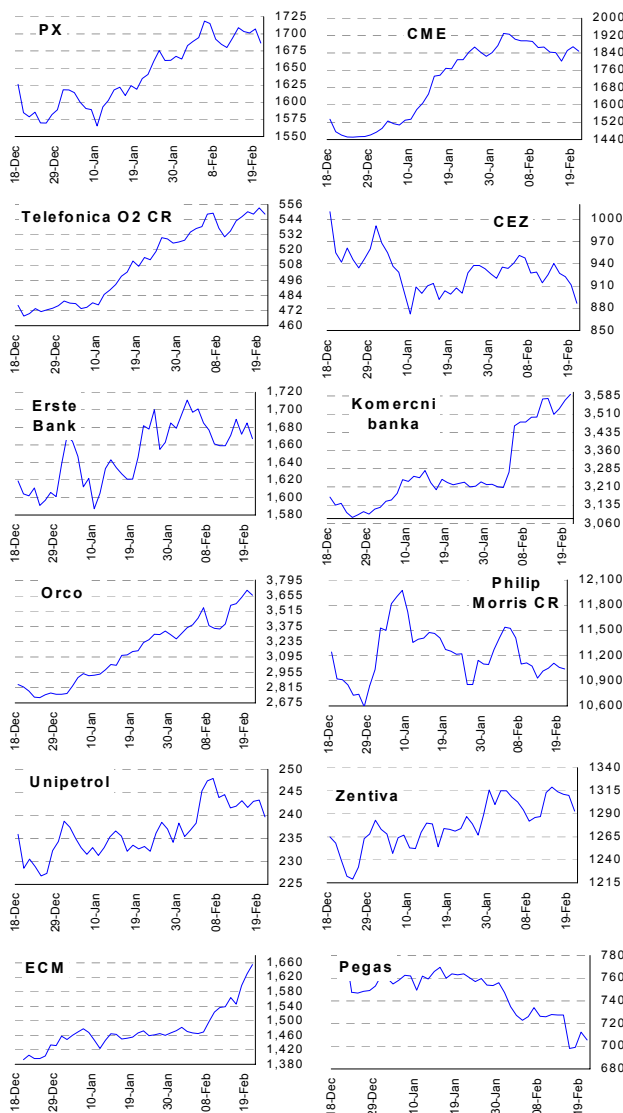
Telefónica O2 začala s procesem prodeje 293 budov které vlastní v České republice. Společnost prodává 628 tis. m<sup>2</sup> v Praze, Brně a ostatních regionálních městech. Prodej se skládá ze dvou kol nabídkového řízení, první kolo by mělo končit v dubnu a dokončení je předpokládáno na červen. (Bloomberg)

*Vidíme pozitivní aspekt v tom, že proces, který byl dlouhou dobu plánován, byl konečně spuštěn. Očekáváme, že Telefónica z prodeje zaúčtuje výrazný zisk díky růstu cen realit v České Republice v posledních letech. Společnost již dříve udala, že hodnota portfolia je zhruba 10 mld. Kč (nebo 31 Kč za akcii). Petr Bártek +420 224 995 227*

**Pegas spustí novou výrobní linku**

Pegas uvedl, že novou linku v hodnotě 40 mil. EUR spustí tento rok. Jeho výrobní kapacita tak vzroste na zhruba 70 tis. tun. (Bloomberg)

*Tato investice je v souladu s naším očekáváním. Radim Kramule +420 224 995 213*

**GRAFY AKCIÍ A INDEXU PX**


Akcie	Doporučení	12M cíl. cena	Datum
CME	Akumulovat	97.8 USD	31.1.07
ČEZ	Držet	989 Kč	22.11.
Telefónica O2 CR	Koupit	550 Kč	25.9.
Komerční banka	Akumulovat	3 800 Kč	27.3.
Orco	Akumulovat	3 122 Kč	21.4.
Unipetrol	Koupit	262 Kč	20.11.
Zentiva	Akumulovat	1 460 Kč	7.11.
Philip Morris CR	V revizi	v revizi	---
ECM	Koupit	1914 Kč	20.2.07
Pegas	V revizi	v revizi	---

**Česká spořitelna, a.s., Na Perštýně 1, Praha 1**

Akcie prodej: Jan Korb, tel: +420/224 995 490; Michal Tobiáš, tel: +420/224 995 491; Pavel Krabička, tel: +420/224 995 411 On-line obchodování s CP: [www.brokerjet.cz](http://www.brokerjet.cz)  
 Analýza: Jakub Židoň, tel: +420/224 995 340, email: [JZidon@csas.cz](mailto:JZidon@csas.cz), Petr Bártek, tel: +420/224 995 227, Radim Kramule, tel: +420/224 995 213

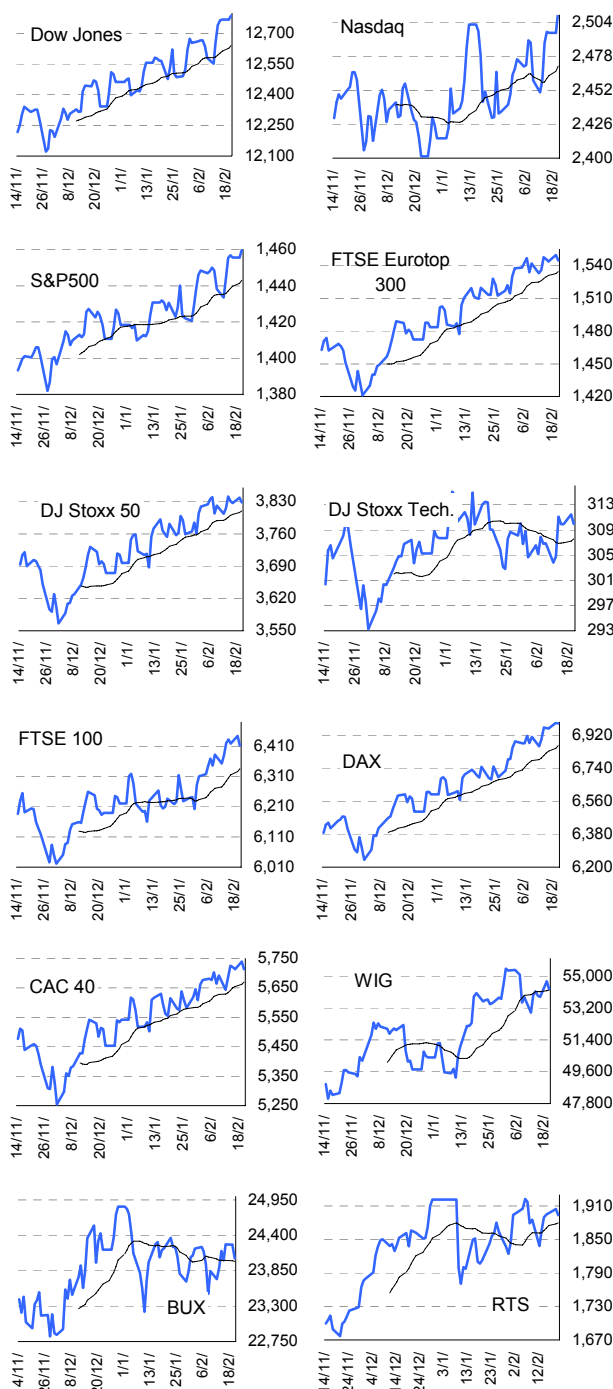
Důležitá upozornění (tzv. „disclaimer“), včetně případného konfliktu zájmů, dle Vyhlášky o pověsti prezentaci investičních doporučení (114/2006 Sb.) jsou k dispozici na webových stránkách tvůrce tohoto dokumentu – odboru Ekonomických a strategických analýz České spořitelny [www.csas.cz/analýza](http://www.csas.cz/analýza). Přímý odkaz na dokument s důležitými upozorněními je: [www.csas.cz/analýza/upozorneni](http://www.csas.cz/analýza/upozorneni). Historie vydaných investičních doporučení je k dispozici v Měsíčních strategických, které jsou dostupné na výše uvedené webové adrese.

**21. ÚNORA 2007**

Index	20.2.	19.2.	16.2.	% změna za					Vývoj v roce 2006	Roční	
				1 den	1 týden	1 měsíc	6 měsíců	1 rok		minimum	maximum
Dow Jones IA	12,786.64	12,767.57	12,767.57	0.1%	1.0%	1.8%	12.3%	15.0%	19.3%	10,706.14	12,786.64
Nasdaq Composite	2,513.04	2,496.31	2,496.31	0.7%	2.2%	2.5%	16.1%	10.1%	14.0%	2,020.39	2,513.04
S&P 500	1,459.68	1,455.54	1,455.54	0.3%	1.1%	2.0%	12.1%	13.4%	16.9%	1,223.69	1,459.68
FTSE Eurotop 300	1,544.99	1,549.92	1,544.03	-0.3%	0.6%	1.7%	13.8%	14.8%	21.1%	1,238.73	1,549.92
DJ Stoxx 50	3,828.62	3,838.58	3,827.06	-0.3%	0.3%	1.2%	9.8%	9.7%	14.3%	3,204.35	3,841.19
DJ Stoxx Technology	309.95	311.45	309.91	-0.5%	1.7%	0.3%	8.5%	0.5%	4.2%	262.08	333.72
FTSE 100	6,412.30	6,444.40	6,419.50	-0.5%	0.5%	2.8%	8.6%	9.4%	14.1%	5,506.80	6,444.40
DAX Xetra	6,982.91	6,987.08	6,957.07	-0.1%	1.3%	3.5%	20.0%	20.5%	29.1%	5,292.14	6,987.08
CAC 40	5,713.45	5,739.90	5,713.59	-0.5%	0.5%	1.8%	11.2%	14.7%	21.2%	4,615.44	5,739.90
BUX (Maďarsko)	24,041.97	24,254.10	24,257.82	-0.9%	0.6%	-0.6%	10.7%	3.1%	15.7%	18,461.79	25,415.64
WIG (Polsko)	54,274.69	54,712.06	53,834.86	-0.8%	0.7%	0.4%	25.7%	38.6%	52.5%	36,020.66	55,431.48
RTS (Rusko)	1,893.64	1,904.84	1,897.07	-0.6%	1.4%	4.5%	18.7%	29.7%	68.2%	1,234.82	1,923.27
ISE Nat. (Turecko)	44,061.48	44,252.94	43,636.19	-0.4%	3.5%	9.6%	17.9%	-5.6%	10.8%	31,950.56	47,728.50
CECE (Střed.Evropa)	3,348.73	3,392.34	3,348.40	-1.3%	0.5%	-0.2%	17.7%	16.3%	26.6%	2,325.20	3,432.92

**Nejziskovější / nejtrátovější akcie – USA, západní Evropa**

index	nejzisk. akcie	kurz	% zm.	nejtrát. akcie	kurz	% zm.
Dow Jones	General Motors	\$35.95	#HODNOTA!	Hewlett-Packard	\$43.13	#####
	Honeywell Intl	\$48.12	#HODNOTA!	Altria Group	\$85.95	#####
	E I du Pont	\$52.63	#HODNOTA!	Procter & Gamble	\$64.88	#####
	United Tech	\$68.13	#HODNOTA!	AT&T	\$37.36	#####
	Alcoa Inc	\$34.87	#HODNOTA!	IBM	\$99.35	#####
Nasdaq 100	NVIDIA	\$33.01	#HODNOTA!	Chiron Corp	not be found	0.0%
	Amazon com Inc	\$41.51	#HODNOTA!	Pixar	not be found	0.0%
	Yahoo	\$32.01	#HODNOTA!	ERICSSON	not be found	0.0%
	Tellabs Inc	\$10.81	#HODNOTA!	JDS Uniphase	\$16.82	0.0%
DJ Stoxx 50	Lloyds TSB (Ěp)	€14.00	1.2%	ENI (Ě)	€24.03	-1.8%
	Royal Bk of Sc.(Ěp)	€2141.00	0.5%	Shell Transport (Ěp)	€1675.00	-1.6%
	Barclays (Ěp)	€784.50	0.4%	BT Group (Ěp)	€312.25	-1.6%
	HBOS (Ěp)	€1160.00	0.3%	Total (Ě)	€52.78	-1.5%
	BSCH (Ě)	€14.65	0.3%	Societe Generale (Ě)	€133.50	-1.3%
DAX	Volkswagen	€94.9	8.0%	BMW	€45.5	-1.9%
	Continental	€101.1	1.8%	RWE	€81.1	-1.5%
	Linde	€78.4	1.6%	TUI	€18.7	-1.3%
	Muenchner Re	€125.5	1.4%	DaimlerChrysler	€55.5	-1.1%
CAC 40	Deutsche Post	€24.5	0.9%	MAN	€87.9	-1.0%
	Lafarge	€117.3	0.7%	Total	€52.8	-1.5%
	Vinci	€108.2	0.6%	Accor	€70.4	-1.4%
	Dexia	€23.0	0.5%	SocGen	€133.5	-1.3%
	EADS	€26.0	0.4%	Arcelor	€50.2	-1.1%
FTSE 100	Sodexo All	€55.9	0.4%	LVMH	€87.0	-1.0%
	British Energy	£p411.5	5.2%	Rexam	£p517.0	-5.0%
	Shire	£p1115.0	3.7%	Scottish & Newc	£p552.0	-4.0%
	Hanson	£p835.0	2.9%	Land Secs Group	£p2239.0	-2.4%
	3i Group	£p1184.0	2.6%	Cadbury	£p564.0	-2.2%
Parivqaming	£p37.3	2.1%	Kinofisher	£p254.3	-2.1%	

**Hlavní indexy + 20denní klouzavý průměr**

**Střední a východní Evropa**

	20.2.	19.2.	1 den	1 týden	1 měsíc	rok 2006
Egis (HUF)	23,795	23,800	-0.0%	1.5%	-3.7%	6.0%
Gedeon Richter (HUF)	39,000	39,005	-0.0%	-0.3%	0.0%	1.8%
Pliva (HRK)	800	800	0.0%	1.3%	-2.4%	92.8%
Krka (SIT)	870	888	-1.9%	-3.3%	0.0%	-99.2%
Eesti Telekom (Kr.)	9.10	9.09	0.1%	1.3%	3.4%	19.7%
MataV (HUF)	985	1,000	-1.5%	-1.5%	-3.4%	3.1%
Telecom Austria (Ě)	20.29	20.56	-1.3%	-2.9%	-1.7%	6.8%
TPSA (PLN)	24.9	25.0	-0.4%	0.0%	-5.7%	6.4%
BorsodChem (HUF)	2,940	2,941	-0.0%	-1.5%	4.7%	27.8%
Mol (HUF)	20,200	20,320	-0.6%	-0.5%	0.7%	1.3%
OMV (Ě)	42.10	42.65	-1.3%	-0.2%	4.3%	-14.9%
PKN Orlen (PLN)	45.3	46.7	-3.1%	-5.2%	-4.3%	-27.8%
Bank Austria Credit.(Ě)	137.35	138.65	-0.9%	3.7%	8.3%	46.1%
Bank BPH (PLN)	966.0	975.0	-0.9%	-4.7%	-2.4%	28.7%
BRE (PLN)	415.0	414.5	0.1%	6.4%	2.5%	145.6%
OTP Bank (HUF)	8,735	8,847	-1.3%	2.2%	-1.5%	25.4%
Pekao (PLN)	243.0	245.5	-1.0%	-3.2%	-1.8%	39.3%
Raiffeisen Intl. Bank (Ě)	116.3	119.2	-2.4%	-0.1%	6.1%	109.3%

**Dnešní očekávané události**
**Konsensus**