

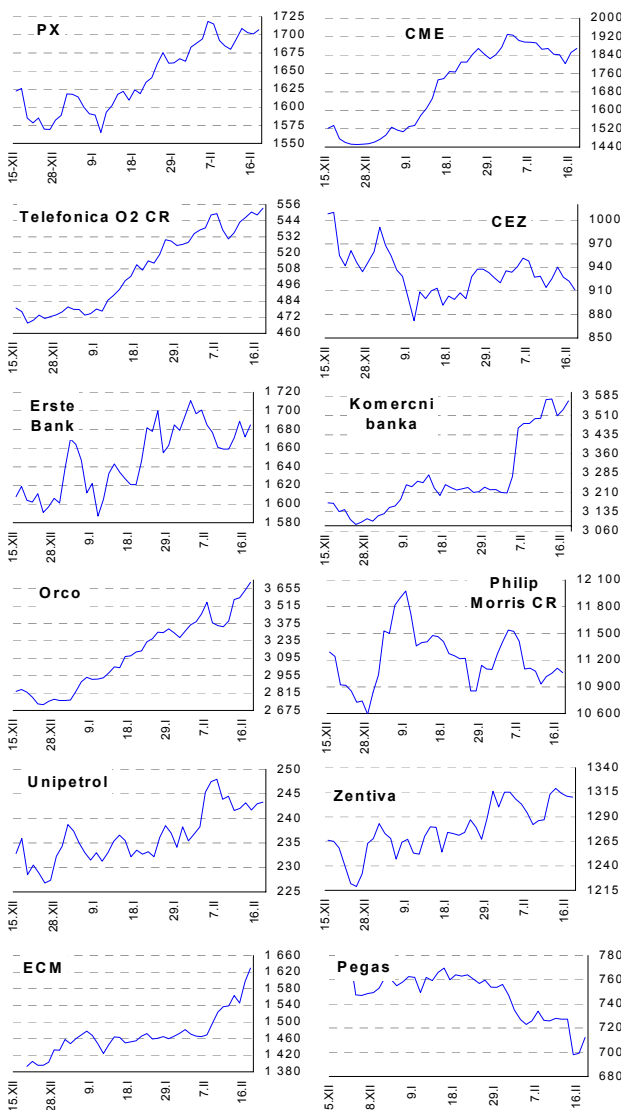
	19.2.				16.2. close	15.2. close	% změna za					Obrat (mil. Kč)	Roční	
	open	high	low	close			1 den	1 týden	1 měsíc	1 rok	rok 2007		minimum	maximum
PX	1 699,9	1 708,9	1 699,5	1 706,9	1 701,3	1 703,2	0,3%	1,6%	5,4%	10,4%	7,4%	3 645	1 166,6	1 718,4
CME	1 859	1 879	1 846	1 869	1 851,0	1 803,0	1,0%	0,1%	5,8%	32,4%	27,8%	69,6	1 158,0	1 930,0
Telefonica O2 CR	547,6	557,0	546,0	553,30	548,3	550,3	0,9%	3,4%	9,1%	5,6%	16,2%	462,6	417,2	553,3
ČEZ	924,3	925,0	908,6	911,50	922,4	927,2	-1,2%	-0,3%	1,4%	11,1%	-5,1%	1520,8	565,5	1 010,0
ECM	1 601,0	1 656,0	1 601,0	1 630,00	1 597,0	1 546,0	2,1%	6,1%	12,0%	#N/A	13,8%	155,1	#N/A	#N/A
Erste Bank	1 674	1 687	1 674	1 685	1 672	1 689	0,8%	1,6%	3,9%	17,7%	5,2%	95,6	1 130	1 711
Komerční banka	3 532	3 570	3 516	3 567	3 532	3 509	1,0%	2,0%	10,5%	4,7%	15,1%	659,7	2 815	3 642
Orco Pr. Group	3 680	3 785	3 640	3 706	3 641	3 583	1,8%	10,6%	17,8%	63,1%	34,5%	486,4	2 044	3 706
PEGAS	698	720	679	712	699	725	1,9%	-2,2%	-6,6%	#N/A	-5,4%	65,1	#N/A	#N/A
Philip Morris CR	11 113	11 100	11 000	11 060	11 110	11 050	-0,5%	-0,1%	-1,9%	-40,1%	2,0%	16,3	8 873	18 583
Unipetrol	243,0	244,4	240,5	243,30	243,0	241,7	0,1%	0,7%	4,6%	-17,5%	3,8%	61,1	156,8	295,1
Zentiva	1 310	1 312	1 301	1 310	1 311,0	1 314,0	-0,1%	1,8%	2,9%	12,8%	3,3%	52,3	843,0	1 328,0

ZPRÁVY A KOMENTÁŘE
ECM: Erste bank vydala doporučení kupovat na akcie společnosti ECM

Erste bank začala pokrývat společnost ECM s doporučením kupovat a cílovou cenou 1914Kč, v porovnání se současnou cenou akcie nabízí 24% potenciální prostor pro růst. Očekáváme, že společnost ECM zveřejní NAV/akcii (čistá hodnota aktiv) na úrovni 54€ ke konci roku 2006 a naše očekávání počítá se 14% ročním růstem v následujících 8 letech. Akcie se v současnosti obchoduje na násobku 1.0xNAV, což v porovnání s konkurenty (1.9xNAV) ukazuje, že společnost ECM je „relativně“ levná. (Petr Bártek, +420 224 995 227)

CEZ: EK pravděpodobně zredukuje požadavek ČR na povolenky CO2

Podle Lidových novin zamítne pravděpodobně EK požadavek ČR na 102mil tun CO2. České společnosti měly během prvního alokačního období (2005-2007) povolenky na 97mil tun/rok a v roce 2005 přitom použily jen 82mil tun povolenek. I když se očekává růst spotřeby v následujících letech, v duchu Kjótského protokolu se dá předpokládat tlak na snižování emisí CO2. Rozhodnutí EK se očekává během měsíce. Očekáváme, že EK návrh ČR zamítne. Pro společnost ČEZ předpokládáme snížení emisních povolenek o 8% pro druhé alokační období (Jakub Židoň, +420 224 995 340)

GRAFY AKCIÍ A INDEXU PX


Akcie	Doporučení	12M cíl. cena	Datum
CME	Akumulovat	97.8 USD	31.1.07
ČEZ	Držet	989 Kč	22.11.
Telefónica O2 CR	Koupit	550 Kč	25.9.
Komerční banka	Akumulovat	3 800 Kč	27.3.
Orco	Akumulovat	3 122 Kč	21.4.
Unipetrol	Koupit	262 Kč	20.11.
Zentiva	Akumulovat	1 460 Kč	7.11.
Philip Morris CR	V revizi	v revizi	---
ECM	Koupit	1914 Kč	20.2.07
Pegas	V revizi	v revizi	---

Česká spořitelna, a.s., Na Perštýně 1, Praha 1

Akcie prodej: Jan Korb, tel: +420/224 995 490; Michal Tobiáš, tel: +420/224 995 491; Pavel Krabička, tel: +420/224 995 411 On-line obchodování s CP: www.brokerjet.cz
 Analýza: Jakub Židoň, tel: +420/224 995 340, email: JZidon@csas.cz, Petr Bártek, tel: +420/224 995 227, Radim Kramule, tel: +420/224 995 213

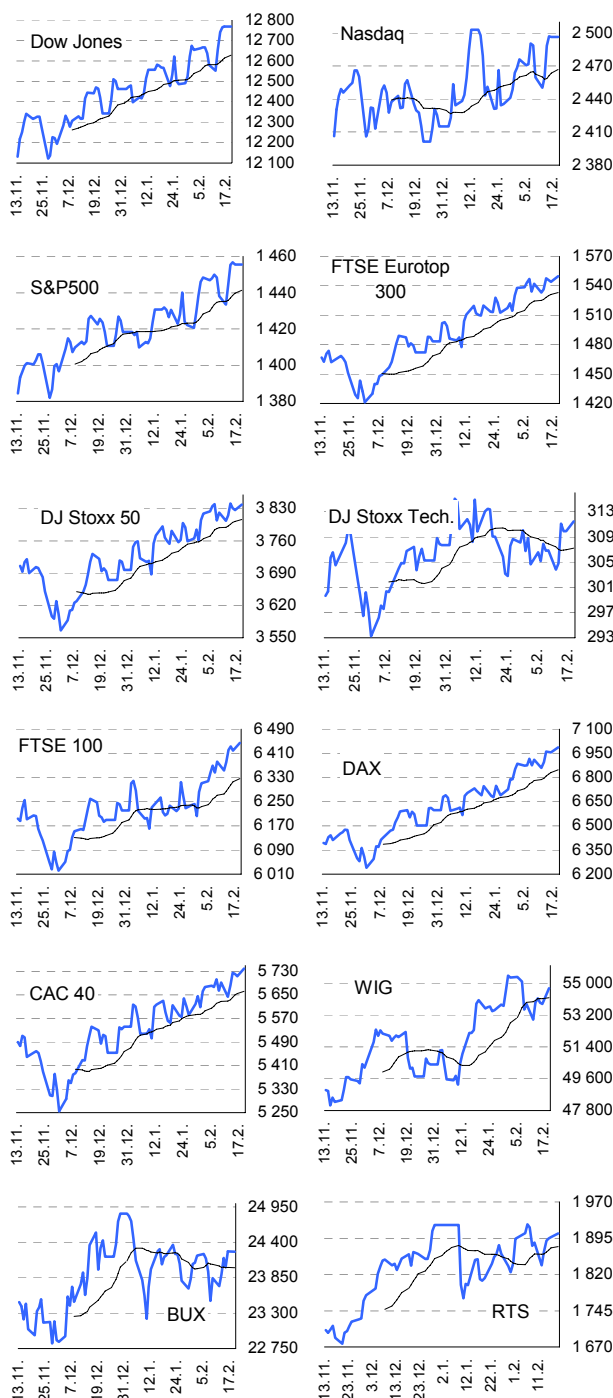
Důležitá upozornění (tzv. „disclaimer“), včetně případného konfliktu zájmů, dle Vyhlášky o pověsti prezentaci investičních doporučení (114/2006 Sb.) jsou k dispozici na webových stránkách tvůrce tohoto dokumentu – odboru Ekonomických a strategických analýz České spořitelny www.csas.cz/analýza. Přímý odkaz na dokument s důležitými upozorněními je: www.csas.cz/analýza_upozorneni. Historie vydaných investičních doporučení je k dispozici v Měsíčních strategiích, které jsou dostupné na výše uvedené webové adrese.

20. ÚNORA 2007

Index	19.2.	16.2.	15.2.	% změna za					Vývoj v roce 2006	Roční	
				1 den	1 týden	1 měsíc	6 měsíců	1 rok		minimum	maximum
Dow Jones IA	12 767,57	12 767,57	12 765,01	0,0%	1,7%	1,6%	12,2%	14,9%	19,1%	10 706,14	12 767,57
Nasdaq Composite	2 496,31	2 496,31	2 497,10	0,0%	1,9%	1,8%	15,4%	9,4%	13,2%	2 020,39	2 502,82
S&P 500	1 455,54	1 455,54	1 456,81	0,0%	1,5%	1,8%	11,8%	13,1%	16,6%	1 223,69	1 456,81
FTSE Eurotop 300	1 549,92	1 544,03	1 545,98	0,4%	1,1%	2,0%	14,1%	15,4%	21,5%	1 238,73	1 549,92
DJ Stoxx 50	3 838,58	3 827,06	3 831,16	0,3%	0,9%	1,5%	10,1%	10,2%	14,6%	3 204,35	3 841,19
DJ Stoxx Technology	311,45	309,91	309,93	0,5%	2,5%	0,8%	9,0%	1,1%	4,7%	262,08	333,72
FTSE 100	6 444,40	6 419,50	6 433,30	0,4%	1,4%	3,3%	9,2%	10,2%	14,7%	5 506,80	6 444,40
DAX Xetra	6 987,08	6 957,07	6 958,62	0,4%	1,9%	3,6%	20,1%	20,6%	29,2%	5 292,14	6 987,08
CAC 40	5 739,90	5 713,59	5 720,88	0,5%	1,7%	2,2%	11,8%	14,8%	21,7%	4 615,44	5 739,90
BUX (Maďarsko)	24 254,10	24 257,82	24 016,75	-0,0%	2,3%	0,2%	11,6%	4,7%	16,7%	18 461,79	25 415,64
WIG (Polsko)	54 712,06	53 834,86	53 896,08	1,6%	3,3%	1,2%	26,7%	41,6%	53,7%	36 020,66	55 431,48
RTS (Rusko)	1 904,84	1 897,07	1 894,92	0,4%	3,6%	5,1%	19,4%	33,4%	69,2%	1 234,82	1 923,27
ISE Nat. (Turecko)	44 252,94	43 636,19	43 813,73	1,4%	5,3%	10,1%	18,4%	-4,3%	11,3%	31 950,56	47 728,50
CECE (Střed.Evropa)	3 392,34	3 348,40	3 360,78	1,3%	4,0%	1,1%	19,3%	19,1%	28,3%	2 325,20	3 432,92

Nejziskovější / nejtrátovější akcie – USA, západní Evropa

index	nejzisk. akcie	kurz	% zm.	nejtrát. akcie	kurz	% zm.
Dow Jones E I du Pont	General Motors	#N/A ND	#HODNOTA!	Hewlett-Packard	#N/A ND	#####
	Honeywell Intl	#N/A ND	#HODNOTA!	Altria Group	#N/A ND	#####
	United Tech	#N/A ND	#HODNOTA!	Procter & Gamble	#N/A ND	#####
	Alcoa Inc	#N/A ND	#HODNOTA!	AT&T	#N/A ND	#####
	NVIDIA	#N/A ND	#HODNOTA!	IBM	#N/A ND	#####
Nasdaq 100	Amazon.com Inc	#N/A ND	#HODNOTA!	AutoDesk Inc	#N/A ND	#####
	Yahoo	#N/A ND	#HODNOTA!	Maxim Integrated	#N/A ND	#####
	Tellabs Inc	#N/A ND	#HODNOTA!	BEA Systems Inc	#N/A ND	#####
	Flextronics Intl	#N/A ND	#HODNOTA!	Monster Wridwd	#N/A ND	#####
DJ Stoxx 50	Nestle (SFR)	471,75	0,4%	Siemens (€)	84,97	0,8%
	BBVA (€)	19,44	-0,3%	Ericsson (SEK)	26,00	1,6%
	Aviva (£p)	854,00	0,3%	BP (€p)	534,50	-0,1%
	BASF (€)	75,99	-0,3%	Nokia (€)	17,69	0,5%
	E.ON (€)	108,50	0,9%	SAP (€)	35,61	-0,5%
DAX	Fresenius Med	€110,9	2,5%	Siemens	€85,0	0,8%
	BASF	€76,0	-0,3%	Deutsche Borse	€163,6	2,3%
	TUI	€18,9	1,3%	Infineon Tech.	€12,2	-0,9%
	E.ON	€108,5	0,9%	Commerzbank	€32,8	0,9%
	RWE	€82,4	-0,1%	Henkel	€114,6	-0,3%
CAC 40	Peugeot	€52,9	2,1%	Sodexo All	€55,7	-0,5%
	Publicis Groupe	€34,4	-0,7%	Vinci	€107,5	0,0%
	Schneider El.	€96,5	1,3%	Saint Gobain	€73,6	0,1%
	Michelin	€82,7	0,2%	Cap Gemini	€54,7	2,1%
	TF1	€25,3	-0,4%	Bouygues	€54,4	0,4%
FTSE 100	Cable & Wireless	£p178,3	0,7%	Carnival Plc	£p2600,0	-0,2%
	BAE Systems	£p459,3	1,2%	Smith & Nephew	£p624,3	-0,2%
	Morrison Supermk	£p305,5	1,1%	BP	£p534,5	-0,1%
	ICI	£p474,3	0,3%	Johnson Matthey	£p1606,0	-0,1%
	Partvgaming	£p36,5	2,8%	Centrica	£p375,8	0,2%

Hlavní indexy + 20denní klouzavý průměr

Střední a východní Evropa

	19.2.	16.2.	1 den	1 týden	1 měsíc	rok 2006
Egis (HUF)	23 800	23 900	-0,4%	2,6%	-3,6%	6,0%
Gedeon Richter (HUF)	39 005	39 825	-2,1%	0,0%	0,0%	1,8%
Pliva (HRK)	800	800	0,0%	1,3%	-2,4%	92,8%
Krka (SIT)	888	898	-1,2%	-1,4%	2,0%	-99,1%
Eesti Telekom (Krk.)	9,09	9,10	-0,1%	2,1%	3,3%	19,6%
Mataw (HUF)	1 000	1 003	-0,3%	-2,2%	-2,0%	4,7%
Telecom Austria (€)	20,56	20,35	1,0%	-1,2%	-0,4%	8,2%
TPSA (PLN)	25,0	24,6	1,7%	4,2%	-5,3%	6,8%
BorsodChem (HUF)	2 941	2 942	-0,0%	-1,6%	4,7%	27,9%
Mol (HUF)	20 320	20 335	-0,1%	2,9%	1,3%	1,9%
OMV (€)	42,65	42,10	1,3%	0,1%	5,7%	-13,8%
PKN Orlen (PLN)	46,7	46,4	0,6%	2,1%	-1,3%	-25,5%
Bank Austria Credit.(€)	138,65	137,90	0,5%	5,3%	9,3%	47,5%
Bank BPH (PLN)	975,0	970,0	0,5%	-2,1%	-1,5%	29,9%
BRE (PLN)	414,5	387,0	7,1%	8,7%	2,3%	145,3%
OTP Bank (HUF)	8 847	8 770	0,9%	4,4%	-0,3%	27,0%
Pekao (PLN)	245,5	241,4	1,7%	-1,8%	-0,8%	40,7%
Raiffeisen Intl. Bank (€)	119,2	116,1	2,6%	1,8%	8,7%	114,5%

Dnešní očekávané události
Konsensus