

19. ÚNORA 2007

	16.2.				15.2.	14.2.	% změna za					Obrat (mil.Kč)	Roční	
	open	high	low	close	close	close	1 den	1 týden	1 měsíc	1 rok	rok 2007		minimum	maximum
PX	1 697,9	1 707,2	1 697,9	1 701,3	1 703,2	1 708,9	-0,1%	1,0%	4,9%	11,1%	7,1%	3 959	1 166,6	1 718,4
CME	1 813	1 860	1 803	1 851	1 803,0	1 841,0	2,7%	-0,8%	6,8%	27,0%	26,6%	154,5	1 158,0	1 930,0
Telefonica O2 CR	549,5	551,0	548,0	548,30	550,3	546,4	-0,4%	3,4%	9,8%	5,5%	15,2%	293,4	417,2	550,3
ČEZ	926,5	946,0	916,0	922,40	927,2	940,3	-0,5%	-0,7%	1,0%	14,9%	-3,9%	1681,7	565,5	1 010,0
ECM	1 545,0	1 593,0	1 538,0	1 597,00	1 546,0	1 564,0	3,3%	4,8%	9,2%	#N/A	11,5%	83,8	#N/A	#N/A
Erste Bank	1 693	1 702	1 664	1 672	1 689	1 671	-1,0%	0,7%	2,3%	17,5%	4,4%	342,0	1 130	1 711
Komerční banka	3 503	3 573	3 505	3 532	3 509	3 574	0,7%	1,0%	9,5%	4,3%	14,0%	719,6	2 815	3 642
Orco Pr. Group	3 505	3 643	3 510	3 641	3 583	3 568	1,6%	8,4%	20,6%	62,5%	32,2%	142,4	2 044	3 641
PEGAS	689	702	672	699	698	732	0,1%	-3,7%	-9,2%	#N/A	-7,2%	149,6	#N/A	#N/A
Philip Morris CR	11 053	11 151	11 096	11 110	11 050	11 016	0,5%	-0,0%	-3,2%	-39,5%	2,5%	22,4	8 873	18 583
Unipetrol	242,4	243,8	241,0	243,00	241,7	243,2	0,5%	-0,6%	3,2%	-14,9%	3,7%	37,2	156,8	295,1
Zentiva	1 314	1 326	1 307	1 311	1 314,0	1 319,0	-0,2%	1,9%	2,5%	13,9%	3,4%	332,3	843,0	1 328,0

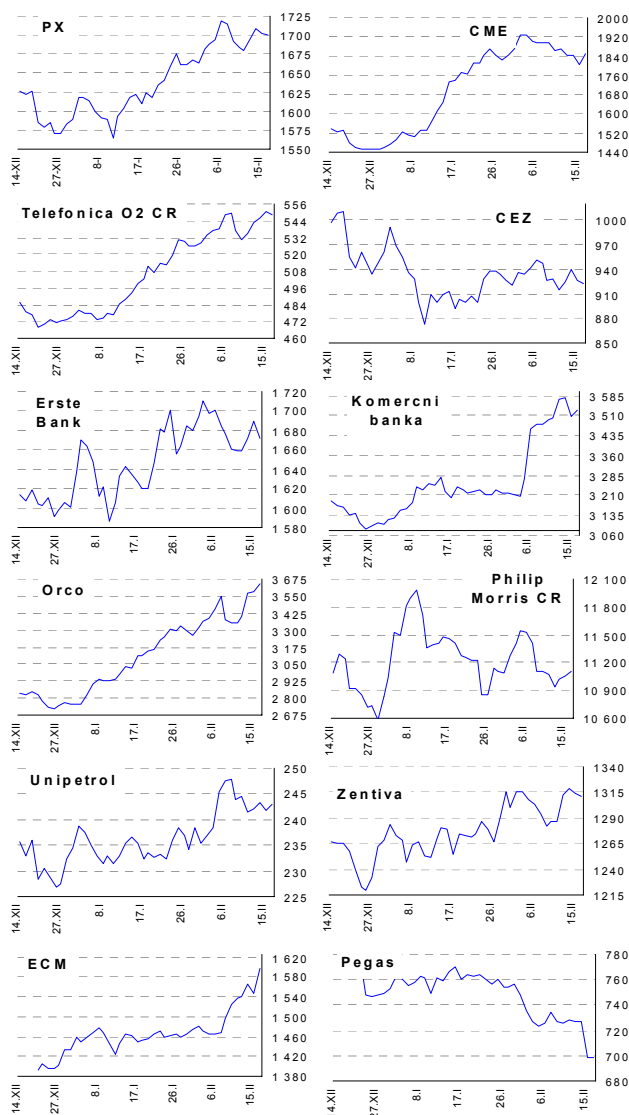
ZPRÁVY A KOMENTÁŘE
Unipetrol: Kaučuk se odvolal proti 500 mil. pokutě

Kaučuk Kralupy se odvolal proti pokutě 500 mil. Kč od Evropské komise za domluvené ceny syntetického kaučuku, jak informoval deník Hospodářské noviny.

Unipetrol již dříve oznámil, že celou pokutu od EK (17,5 mil. EUR) zaúčtuje do letošního zisku. Polská společnost Dwory (nový vlastník Kaučuku) a Unipetrol se o tuto pokutu podělí půl na půl, ale zúčtování může proběhnout až po uvaření prodeje u obou společností. (Tomas Pletser +361 235 5133)

ČEZ uvažuje o koupi ruských firem

Podle agentury Reuters se ČEZ zajímá o blokační minoritu ruské společnosti OKG-5, přičemž společnosti Fortum a Enel o ni také projevíly zájem. OKG-5 provozuje elektrické a tepelné elektrárny na Uralu a v centrálním Rusku s instalovanou kapacitou 8,7 GW. Mluví ČEZ Nováková prohlásila, že společnost hledá možnosti jak expandovat do Ruska, ale zatím nemá žádný konkrétní akviziční cíl. (Reuters) *Myslíme si, že pro ČEZ by mohly být mnohem zajímavější projekty na zelené nebo hnědé louce, jelikož by to mohla být cesta jak uspět na stále více konkurenčním trhu středovýchodní Evropy.* (Jakub Židoň +420 224 995 340)

GRAFY AKCIÍ A INDEXU PX


Akcie	Doporučení	12M cíl. cena	Datum
CME	Akumulovat	97.8 USD	31.1.07
ČEZ	Držet	989 Kč	22.11.
Telefónica O2 CR	Koupit	550 Kč	25.9.
Komerční banka	Akumulovat	3 800 Kč	27.3.
Orco	V revizi	v revizi	---
Unipetrol	Koupit	262 Kč	20.11.
Zentiva	Akumulovat	1 460 Kč	7.11.
Philip Morris CR	V revizi	v revizi	---
ECM	V revizi	v revizi	---
Pegas	V revizi	v revizi	---

Česká spořitelna, a.s., Na Perštýně 1, Praha 1

Akcie prodej: Jan Korb, tel: +420/224 995 490; Michal Tobiáš, tel: +420/224 995 491; Pavel Krabička, tel: +420/224 995 411 On-line obchodování s CP: www.brokerjet.cz
 Analýza: Jakub Židoň, tel: +420/224 995 340, email: JZidon@csas.cz, Petr Bártek, tel: +420/224 995 227, Radim Kramule, tel: +420/224 995 213

Důležitá upozornění (tzv. „disclaimer“), včetně případného konfliktu zájmů, dle Vyhlášky o pověsti prezentaci investičních doporučení (114/2006 Sb.) jsou k dispozici na webových stránkách tvůrce tohoto dokumentu – odboru Ekonomických a strategických analýz České spořitelny www.csas.cz/analýza. Přímý odkaz na dokument s důležitými upozorněními je: www.csas.cz/analýza_upozorneni. Historie vydaných investičních doporučení je k dispozici v Měsíčních strategiích, které jsou dostupné na výše uvedené webové adrese.

19. ÚNORA 2007

Index	16.2.	15.2.	14.2.	% změna za					Vývoj v roce		Roční	
				1 den	1 týden	1 měsíc	6 měsíců	1 rok	2006	minimum	maximum	
Dow Jones IA	12 767,57	12 765,01	12 741,86	0,0%	1,5%	1,5%	12,7%	14,8%	19,1%	10 706,14	12 767,57	
Nasdaq Composite	2 496,31	2 497,10	2 488,38	-0,0%	1,5%	-0,1%	16,1%	8,8%	13,2%	2 020,39	2 502,82	
S&P 500	1 455,54	1 456,81	1 455,30	-0,1%	1,2%	1,7%	12,4%	12,9%	16,6%	1 223,69	1 456,81	
FTSE Eurotop 300	1 544,03	1 545,98	1 547,93	-0,1%	0,1%	2,1%	13,6%	15,3%	21,0%	1 238,73	1 547,93	
DJ Stoxx 50	3 827,06	3 831,16	3 841,19	-0,1%	0,1%	1,6%	9,4%	10,1%	14,3%	3 204,35	3 841,19	
DJ Stoxx Technology	309,91	309,93	311,09	-0,0%	1,0%	-1,1%	9,2%	-0,0%	4,2%	262,08	333,72	
FTSE 100	6 419,50	6 433,30	6 421,20	-0,2%	0,6%	3,3%	8,9%	10,1%	14,3%	5 506,80	6 433,30	
DAX Xetra	6 957,07	6 958,62	6 961,18	-0,0%	0,7%	3,6%	19,7%	20,2%	28,6%	5 292,14	6 961,18	
CAC 40	5 713,59	5 720,88	5 725,84	-0,1%	0,4%	2,2%	11,2%	14,9%	21,2%	4 615,44	5 725,84	
BUX (Maďarsko)	24 257,82	24 016,75	24 155,76	1,0%	1,7%	-0,1%	11,3%	9,9%	16,7%	18 461,79	25 415,64	
WIG (Polsko)	53 834,86	53 896,08	54 145,91	-0,1%	0,0%	3,1%	24,0%	43,2%	51,2%	36 020,66	55 431,48	
RTS (Rusko)	1 897,07	1 894,92	1 889,96	0,1%	0,6%	2,5%	14,6%	37,3%	68,5%	1 234,82	1 923,27	
ISE Nat. (Turecko)	43 636,19	43 813,73	43 256,30	-0,4%	3,4%	12,2%	13,5%	-3,8%	9,7%	31 950,56	47 728,50	
CECE (Střed. Evropa)	3 348,40	3 360,78	3 377,05	-0,4%	0,5%	2,2%	16,2%	21,9%	26,6%	2 325,20	3 432,92	

Nejziskovější / nejtrátovější akcie – USA, západní Evropa

index	nejzisk. akcie	kurz	% zm.	nejtrát. akcie	kurz	% zm.
Dow Jones	E I du Pont	\$52,47	1,4%	Microsoft	\$28,74	-2,4%
	Merck	\$44,28	0,9%	Pfizer	\$26,30	-0,9%
	McDonald's	\$45,32	0,8%	Boeing	\$90,94	-0,8%
	AT&T	\$37,48	0,7%	General Electric	\$35,87	-0,7%
	Amer Intl Group	\$69,56	0,6%	Home Depot	\$41,44	-0,5%
Nasdaq 100	Amer Pwr Convers	\$0,00	0,0%	NVIDIA	\$32,72	-3,1%
	XM Satellite	\$13,98	7,5%	Patterson	\$38,29	-3,0%
	Sigma-Aldrich	\$41,62	3,1%	Microsoft	\$28,74	-2,7%
	Qualcomm Inc	\$42,51	2,9%	Expedia	\$21,83	-2,5%
	Rsch In Motion	\$138,82	2,7%	SanDisk	\$40,13	-2,5%
DJ Stoxx 50	Telecom Italia (€)	2,41	2,1%	BBVA (€)	19,49	-2,4%
	Credit Suisse (SFr)	93,50	1,9%	Ericsson (SEK)	25,60	-1,3%
	DaimlerChrysler (€)	54,12	1,3%	Anglo American (€p)	2538,00	-1,2%
	Novartis (SFr)	74,60	1,2%	Rio Tinto	2799,00	-1,2%
	Nokia (€)	17,61	0,9%	ING Groep (€)	34,05	-1,0%
DAX	DaimlerChrysler	€54,1	1,3%	Bayer	€44,5	-1,4%
	MAN	€88,0	1,2%	Linde	€77,7	-1,0%
	Infineon Tech.	€12,3	1,2%	Fresenius Med	€108,2	-0,8%
	Deutsche Post	€24,5	0,9%	Volkswagen	€87,6	-0,8%
	Metro	€54,4	0,9%	SAP	€35,8	-0,7%
CAC 40	Michelin	€82,6	3,3%	TF1	€25,4	-1,7%
	Accor	€72,4	1,3%	Danone	€123,7	-1,6%
	Arcelor	€50,5	1,1%	Bouygues	€54,2	-1,4%
	Veolia Envir.	€56,2	1,0%	Air Liquide	€174,4	-1,3%
	Peugeot	€51,8	0,8%	Carrefour	€48,1	-0,9%
FTSE 100	Legal & General	£p165,5	0,0%	Scottish & Newc	£p567,5	-2,0%
	Kingfisher	£p259,8	3,5%	Johnson Matthey	£p1607,0	-2,0%
	Daily Mail Trust	£p808,0	2,3%	BG Group	£p710,5	-1,5%
	Rolls-Royce Gp	£p525,3	1,9%	Reed Elsevier	£p636,0	-1,3%
	NEXT	£p2093,0	1,8%	Caim Energy	£p1592,0	-1,3%

Střední a východní Evropa

	16.2.	15.2.	1 den	1 týden	1 měsíc	rok 2006
Egis (HUF)	23 900	23 800	0,4%	1,7%	-7,9%	6,5%
Gedeon Richter (HUF)	39 825	40 700	-2,1%	2,1%	-4,2%	3,9%
Pliva (HRK)	800	800	0,0%	1,8%	0,0%	92,8%
Krka (SIT)	898	903	-0,5%	-1,8%	2,2%	-99,1%
Eesti Telekom (Kr.)	9,10	9,20	-1,1%	-0,8%	5,2%	19,7%
Matav (HUF)	1 003	1 002	0,1%	-2,6%	-0,1%	5,0%
Telecom Austria (€)	20,35	20,41	-0,3%	-2,0%	-2,2%	7,1%
TPSA (PLN)	24,6	24,8	-0,8%	-0,2%	-3,9%	5,1%
BorsodChem (HUF)	2 942	2 950	-0,3%	-1,9%	-0,2%	27,9%
Mol (HUF)	20 335	20 105	1,1%	0,2%	-0,1%	1,9%
OMV (€)	42,10	42,92	-1,9%	-1,5%	7,0%	-14,9%
PKN Orlen (PLN)	46,4	47,0	-1,2%	-2,3%	-4,4%	-26,0%
Bank Austria Credit.(€)	137,90	135,27	1,9%	4,9%	10,5%	46,7%
Bank BPH (PLN)	970,0	962,0	0,8%	-4,0%	3,6%	29,2%
BRE (PLN)	387,0	395,0	-2,0%	-0,9%	5,4%	129,0%
OTP Bank (HUF)	8 770	8 542	2,7%	4,3%	1,0%	25,9%
Pekao (PLN)	241,4	246,0	-1,9%	-4,2%	5,1%	38,3%
Raiffeisen Intl. Bank (€)	116,1	119,1	-2,6%	-0,8%	4,3%	109,0%

Dnešní očekávané události

	Konsensus
SK: nezaměstnanost (leden)	9.7% ↑
14:00 PL: průmyslová produkce (leden)	11.6% ↑
14:00 PL: PPI	2.9% ↑

Hlavní indexy + 20denní klouzavý průměr
