

**16. ÚNORA 2007**

	15.2.				14.2.	13.2.	% změna za					Obrat (mil. Kč)	Roční	
	open	high	low	close	close	close	1 den	1 týden	1 měsíc	1 rok	rok 2007		minimum	maximum
PX	1 710,7	1 721,5	1 702,2	1 703,2	1 708,9	1 694,3	-0,3%	0,7%	5,3%	12,1%	7,2%	4 111	1 166,6	1 718,4
CME	1 819	1 845	1 799	1 803	1 841,0	1 844,0	-2,1%	-4,8%	9,2%	23,1%	23,3%	103,0	1 158,0	1 930,0
Telefonica O2 CR	546,0	551,0	546,5	550,30	546,4	543,0	0,7%	2,4%	11,7%	6,1%	15,6%	776,9	417,2	550,3
ČEZ	943,7	947,0	925,0	927,20	940,3	925,4	-1,4%	-0,0%	1,9%	16,7%	-3,4%	1495,9	565,5	1 010,0
ECM	1 567,0	1 583,0	1 543,0	1 546,00	1 564,0	1 539,0	-1,2%	3,3%	5,6%	#N/A	8,0%	104,4	#N/A	#N/A
Erste Bank	1 680	1 700	1 673	1 689	1 671	1 659	1,1%	0,7%	2,8%	21,2%	5,5%	231,7	1 130	1 711
Komerční banka	3 581	3 590	3 507	3 509	3 574	3 572	-1,8%	0,9%	7,0%	4,2%	13,2%	469,2	2 815	3 642
Orco Pr. Group	3 353	3 622	3 555	3 583	3 568	3 396	0,4%	6,0%	18,4%	60,4%	30,1%	309,4	2 044	3 583
PEGAS	727	725	697	698	728	735	-4,0%	-3,9%	-8,9%	#N/A	-7,3%	226,4	#N/A	#N/A
Philip Morris CR	11 065	11 160	10 976	11 050	11 016	10 931	0,3%	-0,5%	-3,1%	-39,9%	1,9%	44,8	8 873	18 583
Unipetrol	243,5	245,0	241,0	241,70	243,2	242,0	-0,6%	-0,9%	2,2%	-15,6%	3,2%	35,5	156,8	295,1
Zentiva	1 320	1 332	1 311	1 314	1 319,0	1 313,0	-0,4%	2,5%	2,7%	15,8%	3,6%	313,8	843,0	1 328,0

**ZPRÁVY A KOMENTÁŘE**
**ČEZ: vicepremiér Vondra naznačil, že stát možná neprodá minoritní podíl ČEZU**

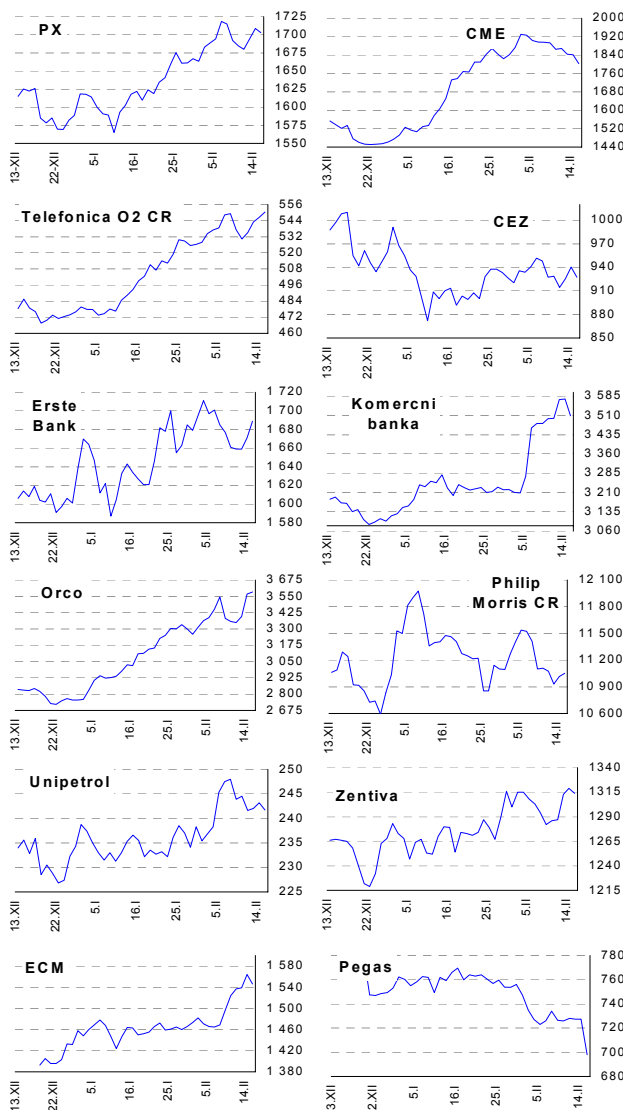
Vicepremiér A. Vondra naznačil, že menšinový podíl v ČEZU nemusí být prodán, pokud se privatizace jiných firem, především Letiště Praha, připraví včas. Důvodem je obava vlády, že by některá ruská společnost (Gazprom) mohla tento minoritní podíl získat. (Hospodarske noviny)

**Telefónica O2 CR: na Slovenku získalo O2 během dvou týdnů 110 000 zákazníků**

Slovenská Telefónica O2 získala 110 000 aktivních klientů během prvních dvou týdnů činnosti, sdělila společnost ČTK. Připomínáme, že Telefónica O2 Slovensko oznámila před zahájením své činnosti v únoru, že měla okolo 660 000 před-registrovaných klientů. Toto nové číslo aktivních klientů naznačuje pozitivní začátek fungování O2 na Slovensku. (Radim Kramule +420 224 995 213)

**Pražská burza: C.S. Cargo uvažuje o vstupu na burzu**

C.S. Cargo (česká dopravní společnost) včera oznámilo, že uvažuje o vydání nových akcií a spolu s existujícími akciemi zvažuje vstup na Pražskou burzu ve střednědobém horizontu (2-3 roky). Výnos z prodeje akcií by C.S. Cargo chtělo použít na expanzi do Polska, Rumunska nebo jiných středoevropských zemích, uvedl mluvčí Bystrov. V současnosti operuje společnost na českém, slovenském a ruském trhu a její obrát v roce dosáhl 2,8bn Kč a zisk před zdaněním, úroky a odpisy 270mn Kč. (Bloomberg) Pan Koblíček (GR Pražské burzy) již dříve naznačoval, že až 5 společností by mohlo letos nově vstoupit na burzu. Tato zpráva proto není překvapivá. Mnoho českých společností hledá nyní možnosti expanze do ostatních zemí střední a východní Evropy a po dvou úspěšných IPO z loňska se Pražská burza zdá být dostupným způsobem získávání kapitálu. (Radim Kramule +420 224 995 213)

**GRAFY AKCIÍ A INDEXU PX**


Akcie	Doporučení	12M cíl. cena	Datum
CME	Akumulovat	97.8 USD	31.1.07
ČEZ	Držet	989 Kč	22.11.
Telefónica O2 CR	Koupit	550 Kč	25.9.
Komerční banka	Akumulovat	3 800 Kč	27.3.
Orco	Akumulovat	3 122 Kč	21.4.
Unipetrol	Koupit	262 Kč	20.11.
Zentiva	Akumulovat	1 460 Kč	7.11.
Philip Morris CR	V revizi	v revizi	---
ECM	V revizi	v revizi	---
Pegas	V revizi	v revizi	---

**Česká spořitelna, a.s., Na Perštýně 1, Praha 1**

Akcie prodej: Jan Korb, tel: +420/224 995 490; Michal Tobiáš, tel: +420/224 995 491; Pavel Krabička, tel: +420/224 995 411 On-line obchodování s CP: [www.brokerjet.cz](http://www.brokerjet.cz)  
 Analýza: Jakub Židoň, tel: +420/224 995 340, email: [JZidon@csas.cz](mailto:JZidon@csas.cz), Petr Bártek, tel: +420/224 995 227, Radim Kramule, tel: +420/224 995 213

Důležitá upozornění (tzv. „disclaimer“), včetně případného konfliktu zájmů, dle Vyhlášky o povtové prezentaci investičních doporučení (114/2006 Sb.) jsou k dispozici na webových stránkách tvůrce tohoto dokumentu – odboru Ekonomických a strategických analýz České spořitelny [www.csas.cz/analýza](http://www.csas.cz/analýza). Přímý odkaz na dokument s důležitými upozorněními je: [www.csas.cz/analýza/upozorneni](http://www.csas.cz/analýza/upozorneni). Historie vydaných investičních doporučení je k dispozici v Měsíčních strategích, které jsou dostupné na výše uvedené webové adrese.

**16. ÚNORA 2007**

Index	15.2.	14.2.	13.2.	% změna za					Vývoj v roce 2006	Roční	
				1 den	1 týden	1 měsíc	6 měsíců	1 rok		minimum	maximum
Dow Jones IA	12 765,01	12 741,86	12 654,85	0,2%	1,0%	1,7%	13,7%	15,4%	19,1%	10 706,14	12 765,01
Nasdaq Composite	2 497,10	2 488,38	2 459,88	0,4%	0,3%	-0,2%	18,1%	9,7%	13,2%	2 020,39	2 502,82
S&P 500	1 456,81	1 455,30	1 444,26	0,1%	0,6%	1,8%	13,3%	13,8%	16,7%	1 223,69	1 456,81
FTSE Eurotop 300	1 545,98	1 547,93	1 536,32	-0,1%	0,8%	1,7%	14,1%	16,1%	21,2%	1 238,73	1 547,93
DJ Stoxx 50	3 831,16	3 841,19	3 815,86	-0,3%	0,7%	1,0%	9,7%	10,9%	14,4%	3 204,35	3 841,19
DJ Stoxx Technology	309,93	311,09	304,79	-0,4%	1,0%	-1,0%	12,1%	0,9%	4,2%	262,08	333,72
FTSE 100	6 433,30	6 421,20	6 381,80	0,2%	1,4%	2,7%	9,1%	11,1%	14,5%	5 506,80	6 433,30
DAX Xetra	6 958,62	6 961,18	6 895,34	-0,0%	1,2%	3,4%	20,5%	20,7%	28,7%	5 292,14	6 961,18
CAC 40	5 720,88	5 725,84	5 682,69	-0,1%	1,0%	1,6%	11,8%	15,9%	21,3%	4 615,44	5 725,84
BUX (Maďarsko)	24 016,75	24 155,76	23 901,56	-0,6%	2,2%	-1,0%	10,5%	8,6%	15,5%	18 461,79	25 415,64
WIG (Polsko)	53 896,08	54 145,91	53 920,38	-0,5%	0,7%	3,3%	25,4%	41,4%	51,4%	36 020,66	55 431,48
RTS (Rusko)	1 894,92	1 889,96	1 866,98	0,3%	0,8%	2,4%	15,3%	37,8%	68,3%	1 234,82	1 923,27
ISE Nat. (Turecko)	43 813,73	43 256,30	42 551,57	1,3%	5,2%	12,2%	15,9%	0,0%	10,1%	31 950,56	47 728,50
CECE (Střed.Evropa)	3 360,78	3 377,05	3 331,81	-0,5%	0,8%	2,4%	18,8%	21,3%	27,1%	2 325,20	3 432,92

**Nejziskovější / nejztrátovější akcie – USA, západní Evropa**

index	nejzisk. akcie	kurz	% zm.	nejztrát. akcie	kurz	% zm.
Dow Jones	Caterpillar	\$67,62	2,2%	General Electric	\$36,14	-0,6%
	Boeing	\$91,71	2,0%	Verizon Comms	\$38,40	-0,6%
	United Tech	\$68,93	1,1%	Merck	\$43,88	-0,4%
	Wal-Mart	\$48,36	1,0%	JPMorgan Chase	\$51,21	-0,4%
	Intel	\$21,31	0,8%	Altria Group	\$86,08	-0,4%
Nasdaq 100	NTL	\$0,00	0,0%	Biogen Idec	\$48,00	-4,9%
	Amer Pwr Convers	\$0,00	0,0%	CheckFree	\$39,48	-2,0%
	Medimmune Inc	\$33,02	5,7%	Rsch In Motion	\$135,14	-1,8%
	Netwk Appliance	\$40,30	4,9%	XM Satellite	\$13,00	-1,7%
DJ Stoxx 50	Marvell Technlgy	\$19,35	4,7%	Teva	\$37,40	-1,6%
	DaimlerChrysler (€)	53,42	3,7%	BNP Paribas (€)	83,70	-3,8%
	Credit Suisse (SFr)	91,80	3,5%	Societe Generale (€)	135,00	-1,7%
	Diageo (€p)	1045,00	2,4%	UBS (SFr)	77,15	-1,3%
	Tesco (€p)	442,75	1,3%	L'Oreal (€)	80,60	-1,3%
DAX	BT Group (€p)	318,50	0,6%	Deutsche Tel. (€)	13,63	-1,1%
	DaimlerChrysler	€53,4	3,7%	Deutsche Post	€24,3	-1,5%
	Continental	€99,2	1,4%	Infineon Tech.	€12,1	-1,1%
	Thyssen Krupp	€39,3	1,3%	Deutsche Tel.	€13,6	-1,1%
	Commerzbank	€32,4	1,1%	Bayer	€45,1	-1,0%
CAC 40	TUI	€18,7	1,0%	MAN	€87,0	-0,8%
	Michelin	€80,0	6,7%	Thomson	€14,9	-4,1%
	LVMH	€87,7	5,9%	BNP Paribas	€83,7	-3,8%
	Cap Gemini	€53,6	5,6%	Credit Agr.	€32,3	-2,6%
	Danone	€125,7	4,6%	SocGen	€135,0	-1,7%
FTSE 100	Renault	€94,0	2,5%	L'Oreal	€80,6	-1,3%
	Reed Elsevier	£p644,5	6,6%	Wolseley	£p1375,0	-2,3%
	Partyingaming	£p35,8	3,6%	Smith & Nephew	£p627,8	-1,5%
	BAE Systems	£p454,0	2,5%	Cairn Energy	£p1613,0	-1,4%
	Diageo	£p1045,0	2,4%	Standard Charter	£p1523,0	-1,2%
Reuters Group	£p437,0	2,3%	Sainsbury	£p508,5	-1,2%	

**Střední a východní Evropa**

	15.2.	14.2.	1 den	1 týden	1 měsíc	rok 2006
Egis (HUF)	23 800	23 225	2,5%	0,2%	-8,8%	6,0%
Gedeon Richter (HUF)	40 700	39 450	3,2%	4,5%	-1,9%	6,2%
Pliva (HRK)	800	800	0,0%	1,8%	-2,4%	92,8%
Krka (SIT)	903	908	-0,5%	-1,5%	2,7%	-99,1%
Eesti Telekom (Kr.)	9,20	9,05	1,7%	0,4%	8,2%	21,1%
Matav (HUF)	1 002	1 000	0,2%	-0,5%	1,6%	4,9%
Telecom Austria (€)	20,41	20,63	-1,1%	-3,3%	-2,4%	7,4%
TPSA (PLN)	24,8	25,0	-0,9%	0,3%	-2,4%	5,9%
BorsodChem (HUF)	2 950	2 941	0,3%	-1,7%	-0,3%	28,3%
Mol (HUF)	20 105	20 350	-1,2%	0,5%	-2,7%	0,8%
OMV (€)	42,92	42,84	0,2%	2,2%	9,0%	-13,3%
PKN Orlen (PLN)	47,0	46,8	0,4%	0,6%	-4,3%	-25,1%
Bank Austria Credit.(€)	135,27	132,00	2,5%	2,7%	7,5%	43,9%
Bank BPH (PLN)	962,0	970,0	-0,8%	-6,1%	2,9%	28,2%
BRE (PLN)	395,0	398,8	-1,0%	1,3%	11,6%	133,7%
OTP Bank (HUF)	8 542	8 729	-2,1%	3,8%	-0,9%	22,6%
Pekao (PLN)	246,0	247,0	-0,4%	-2,4%	5,1%	41,0%
Raiffeisen Intl. Bank (€)	119,1	117,4	1,5%	1,1%	4,7%	114,5%

**Dnešní očekávané události**

	Konsensus
14:30 US: PPI	(0.6%) ↓
14:30 US: zahájení staveb domů	1.6mil ↓
14:30 US: stavební povolení	1.59mil ↓

**Hlavní indexy + 20denní klouzavý průměr**
