

15. ÚNORA 2007

	14.2.				13.2.	12.2.	% změna za					Obrat (mil.Kč)	Roční	
	open	high	low	close	close	close	1 den	1 týden	1 měsíc	1 rok	rok 2007		minimum	maximum
PX	1 699,2	1 712,6	1 699,2	1 708,9	1 694,3	1 679,9	0,9%	-0,3%	6,6%	12,8%	7,6%	4 571	1 166,6	1 718,4
CME	1 849	1 853	1 826	1 841	1 844,0	1 868,0	-0,2%	-2,9%	14,4%	25,4%	25,9%	157,5	1 158,0	1 930,0
Telefonica O2 CR	543,9	550,2	542,5	546,40	543,0	535,0	0,6%	-0,5%	11,9%	5,3%	14,8%	507,3	417,2	549,2
ČEZ	928,3	941,0	913,5	940,30	925,4	914,5	1,6%	-0,8%	4,5%	18,7%	-2,1%	1950,1	565,5	1 010,0
ECM	1 546,0	1 584,0	1 546,0	1 564,00	1 539,0	1 537,0	1,6%	6,5%	8,2%	#N/A	9,2%	137,9	#N/A	#N/A
Erste Bank	1 662	1 677	1 659	1 671	1 659	1 659	0,7%	-0,8%	2,3%	20,0%	4,4%	181,4	1 130	1 711
Komerční banka	3 576	3 600	3 525	3 574	3 572	3 498	0,1%	2,8%	10,0%	7,5%	15,3%	658,2	2 815	3 642
Orco Pr. Group	3 353	3 620	3 407	3 568	3 396	3 350	5,1%	0,6%	19,8%	59,6%	29,5%	435,4	2 044	3 568
PEGAS	730	732	724	728	728	735	0,0%	-0,9%	-4,2%	#N/A	-3,4%	36,9	#N/A	#N/A
Philip Morris CR	11 025	11 100	10 860	11 016	10 931	11 076	0,8%	-3,5%	-3,3%	-38,3%	1,6%	49,5	8 873	18 583
Unipetrol	242,7	244,5	240,6	243,20	242,0	241,6	0,5%	-1,9%	3,4%	-15,1%	3,8%	77,4	156,8	295,1
Zentiva	1 313	1 325	1 298	1 319	1 313,0	1 287,0	0,5%	1,9%	3,9%	14,8%	4,0%	379,3	843,0	1 328,0

ZPRÁVY A KOMENTÁŘE
Akcie ČEZ budou pravděpodobně prodány přes Pražskou burzu

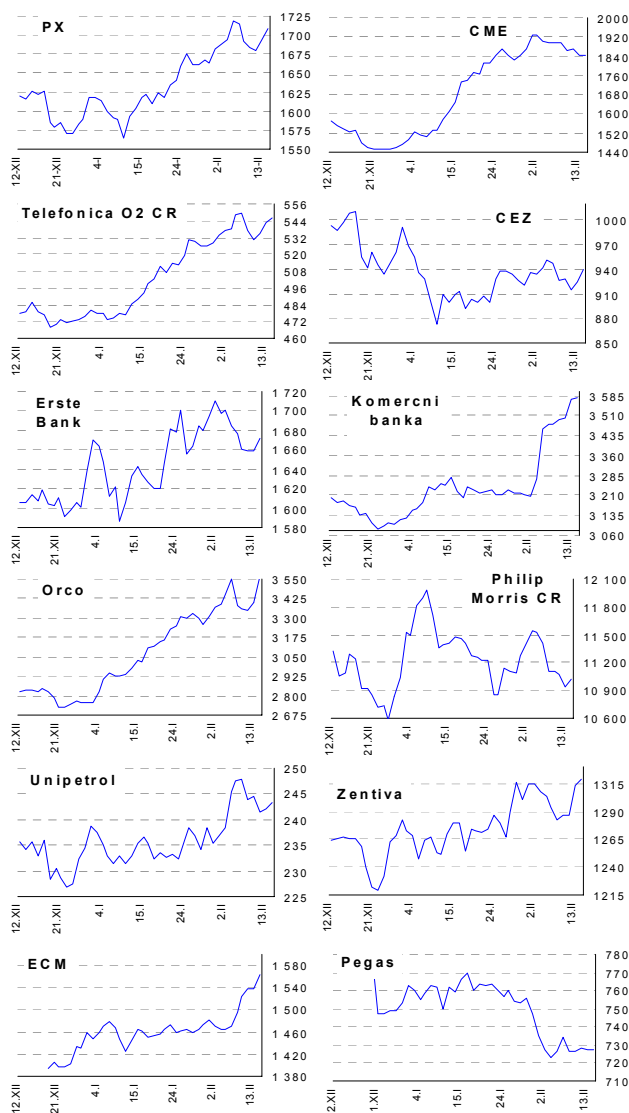
ČEZ předložil svůj názor, ke kterému došel po vyhotovení analýzy, že pokud odkoupí část svých akcií, nedojde tím k porušení zákonů EU. Obchodní ředitel Svoboda oznámil, že společnost v této době čeká na vyjádření vlády. Podle státních úředníků, prodej 6-7 % akcií přes Pražskou burzu (ČEZ by chtěl odkoupit své akcie) je stále nejvíce pravděpodobná varianta. (Hospodářské noviny)

Tuto zprávu nepovažujeme za novinku, jelikož deník pouze zdůraznil tento problém s ohledem na fakt, že Topolánek je údajně proti prodeji akcií v tendru a to z obavy, že Gazprom nebo nějaký další ruský energetický koncern, by tak mohl získat kontrolu nad akciemi. (Jakub Židoň +420 224 995 340)

ČEZ: snížení emisních povolenek CO2 pro Německo

Evropská komise akceptovala požadavek Německa, aby mu byl povolen nákup až 20ti % emisních povolenek v zahraničí, jak včera prohlásil německý ministr hospodářství Michael Glos. To byl klíčový požadavek Berlína výměnou za to, že budou akceptovat zredukování emisních povolenek na horní mez 453.1 mil. tun v letech 2008-2012, z 482 mil. tun, o které původně žádali. (Reuters)

Myslíme si, že po tomto oznámení je zcela jasné, že také ostatní země přijmou menší počet emisních povolenek než v prvním alokačním období. Připomínáme, že pro Českou Republiku a ČEZ očekáváme zhruba 8% snížení emisních povolenek. (Jakub Židoň +420 224 995 340)

GRAFY AKCIÍ A INDEXU PX


Akcie	Doporučení	12M cíl. cena	Datum
CME	Akumulovat	97.8 USD	31.1.07
ČEZ	Držet	989 Kč	22.11.
Telefónica O2 CR	Koupit	550 Kč	25.9.
Komerční banka	Akumulovat	3 800 Kč	27.3.
Orco	V revizi	v revizi	---
Unipetrol	Koupit	262 Kč	20.11.
Zentiva	Akumulovat	1 460 Kč	7.11.
Philip Morris CR	V revizi	v revizi	---
ECM	V revizi	v revizi	---
Pegas	V revizi	v revizi	---

Česká spořitelna, a.s., Na Perštýně 1, Praha 1

Akcie prodej: Jan Korb, tel: +420/224 995 490; Michal Tobáš, tel: +420/224 995 491; Pavel Krabička, tel: +420/224 995 411 On-line obchodování s CP: www.brokerjet.cz
 Analýza: Jakub Židoň, tel: +420/224 995 340, email: JZidon@csas.cz, Petr Bártek, tel: +420/224 995 227, Radim Kramule, tel: +420/224 995 213

Důležitá upozornění (tzv. „disclaimer“), včetně případného konfliktu zájmů, dle Vyhlášky o pověsti prezentaci investičních doporučení (114/2006 Sb.) jsou k dispozici na webových stránkách tvůrce tohoto dokumentu – odboru Ekonomických a strategických analýz České spořitelny www.csas.cz/analýza. Přímý odkaz na dokument s důležitými upozorněními je: www.csas.cz/analýza_upozorneni. Historie vydaných investičních doporučení je k dispozici v Měsíčních strategiích, které jsou dostupné na výše uvedené webové adrese.

15. ÚNORA 2007

Index	14.2.	13.2.	12.2.	% změna za					Vývoj v roce		Roční	
				1 den	1 týden	1 měsíc	6 měsíců	1 rok	2006	minimum	maximum	
Dow Jones IA	12 741,86	12 654,85	12 552,55	0,7%	0,6%	1,5%	14,8%	15,5%	18,9%	10 706,14	12 741,86	
Nasdaq Composite	2 488,38	2 459,88	2 450,38	1,2%	-0,1%	-0,6%	20,3%	10,0%	12,8%	2 020,39	2 502,82	
S&P 500	1 455,30	1 444,26	1 433,37	0,8%	0,4%	1,7%	14,8%	14,1%	16,6%	1 223,69	1 455,30	
FTSE Eurotop 300	1 547,93	1 536,32	1 533,15	0,8%	0,1%	2,5%	15,2%	16,3%	21,4%	1 238,73	1 547,93	
DJ Stoxx 50	3 841,19	3 815,86	3 803,67	0,7%	0,0%	1,8%	11,0%	11,1%	14,7%	3 204,35	3 841,19	
DJ Stoxx Technology	311,09	304,79	303,82	2,1%	1,0%	0,4%	15,4%	2,4%	4,6%	262,08	333,72	
FTSE 100	6 421,20	6 381,80	6 353,50	0,6%	0,8%	2,9%	9,4%	10,9%	14,3%	5 506,80	6 421,20	
DAX Xetra	6 961,18	6 895,34	6 859,45	1,0%	0,7%	3,8%	22,3%	20,8%	28,7%	5 292,14	6 961,18	
CAC 40	5 725,84	5 682,69	5 643,95	0,8%	0,4%	1,9%	13,5%	15,4%	21,4%	4 615,44	5 725,84	
BUX (Maďarsko)	24 155,76	23 901,56	23 719,05	1,1%	0,9%	0,7%	12,9%	9,6%	16,2%	18 461,79	25 415,64	
WIG (Polsko)	54 145,91	53 920,38	52 939,24	0,4%	-1,7%	6,1%	26,0%	42,6%	52,1%	36 020,66	55 431,48	
RTS (Rusko)	1 889,96	1 866,98	1 838,62	1,2%	-1,5%	5,1%	14,4%	38,2%	67,9%	1 234,82	1 923,27	
ISE Nat. (Turecko)	43 256,30	42 551,57	42 025,89	1,7%	2,7%	13,4%	14,9%	-0,6%	8,7%	31 950,56	47 728,50	
CECE (Střed. Evropa)	3 377,05	3 331,81	3 262,55	1,4%	-1,1%	5,0%	20,0%	23,3%	27,7%	2 325,20	3 432,92	

Nejziskovější / nejtrátovější akcie – USA, západní Evropa

index	nejzisk. akcie	kurz	% zm.	nejtrát. akcie	kurz	% zm.
Dow Jones	Honeywell Intl	\$47,54	2,2%	Alcoa Inc	\$34,57	-1,2%
	Caterpillar	\$66,16	2,2%	Coca-Cola Co	\$47,88	-0,7%
	American Express	\$58,69	1,9%	General Motors	\$36,50	-0,2%
	General Electric	\$36,37	1,7%	Wal-Mart	\$47,87	-0,2%
	Verizon Comms	\$38,63	1,6%	Home Depot	\$41,73	-0,1%
Nasdaq 100	NTL	\$0,00	0,0%	CheckFree	\$40,30	-3,2%
	Garmin Ltd	\$57,00	8,1%	NVIDIA	\$33,55	-1,3%
	NII Holdings	\$73,84	4,4%	Lamar Advertisin	\$66,16	-0,9%
	Qualcomm Inc	\$39,66	4,2%	Medimmune Inc	\$31,25	-0,7%
	Applied Material	\$18,89	3,8%	EchoStar Communi	\$42,04	-0,2%
DJ Stoxx 50	DaimlerChrysler (€)	€51,50	4,6%	Societe Generale (€)	€137,30	-1,6%
	Nokia (€)	€17,50	3,2%	ENI (€)	€24,54	-0,6%
	Anglo American (€)	€2568,00	2,9%	E.ON (€)	€108,50	-0,3%
	Rio Tinto	€2820,00	2,4%	BT Group (€p)	€316,50	-0,3%
	Ericsson (SEK)	€25,95	2,4%	Shell Transport (€p)	€1703,00	-0,2%
DAX	Thyssen Krupp	€38,8	6,6%	RWE	€83,2	-0,5%
	DaimlerChrysler	€51,5	4,6%	Fresenius Med	€108,5	-0,5%
	TUI	€18,5	4,0%	E.ON	€108,5	-0,3%
	Continental	€97,8	2,6%	Schering	€101,1	-0,1%
	Volkswagen	€88,3	2,5%	Bayer	€45,6	0,1%
CAC 40	Michelin	€75,0	4,9%	SocGen	€137,3	-1,6%
	Arcelor	€49,4	3,1%	Dexia	€22,9	-0,5%
	Cap Gemini	€50,8	2,4%	Sanofi-Synthelab	€66,6	-0,4%
	Schneider El.	€94,8	2,0%	Pemod-Ricard	€157,2	-0,2%
	Accor	€70,4	1,8%	L'Oreal	€81,7	-0,2%
FTSE 100	Wolseley	£p1407,0	7,2%	British Energy	£p390,0	-4,9%
	Partygaming	£p34,5	3,8%	Camival Plc	£p2633,0	-0,9%
	Xstrata	£p2488,0	3,5%	Tate & Lyle	£p592,5	-0,8%
	Man Group PLC	£p579,0	3,0%	Scot & Sth Enrgy	£p1526,0	-0,7%
	Smith & Nephew	£p637,3	2,9%	Sainsbury	£p514,5	-0,7%

Střední a východní Evropa

	14.2.	13.2.	1 den	1 týden	1 měsíc	rok 2006
Egis (HUF)	23 225	23 450	-1,0%	-6,2%	-10,4%	3,5%
Gedeon Richter (HUF)	39 450	39 100	0,9%	-1,0%	-3,5%	3,0%
Pliva (HRK)	800	790	1,3%	0,6%	-2,4%	92,8%
Krka (SIT)	908	900	0,8%	-1,0%	5,9%	-99,1%
Eesti Telekom (Kr.)	9,05	8,98	0,8%	-5,7%	6,5%	19,1%
Matav (HUF)	1 000	1 000	0,0%	0,5%	3,3%	4,7%
Telecom Austria (€)	20,63	20,90	-1,3%	-1,1%	-2,3%	8,6%
TPSA (PLN)	25,0	24,9	0,4%	-1,1%	3,3%	6,8%
BorsodChem (HUF)	2 941	2 984	-1,4%	-0,6%	0,1%	27,9%
Mol (HUF)	20 350	20 300	0,2%	1,1%	-1,2%	2,0%
OMV (€)	42,84	42,20	1,5%	2,3%	9,3%	-13,5%
PKN Orlen (PLN)	46,8	47,7	-1,9%	-2,9%	-1,8%	-25,4%
Bank Austria Credit.(€)	132,00	132,50	-0,4%	0,2%	6,0%	40,4%
Bank BPH (PLN)	970,0	1 013,5	-4,3%	-6,1%	4,5%	29,2%
BRE (PLN)	398,8	390,0	2,3%	-1,6%	13,9%	136,0%
OTP Bank (HUF)	8 729	8 550	2,1%	1,9%	2,8%	25,3%
Pekao (PLN)	247,0	251,0	-1,6%	-6,0%	9,8%	41,5%
Raiffeisen Intl. Bank (€)	117,4	116,4	0,9%	-1,7%	3,7%	111,3%

Dnešní očekávané události

	Konsensus
14:00 PL: CPI (Y/Y)	1.7% ↑
15:15 US: průmyslová produkce (m/m)	0.0% ↓

Hlavní indexy + 20denní klouzavý průměr
