

**14. ÚNORA 2007**

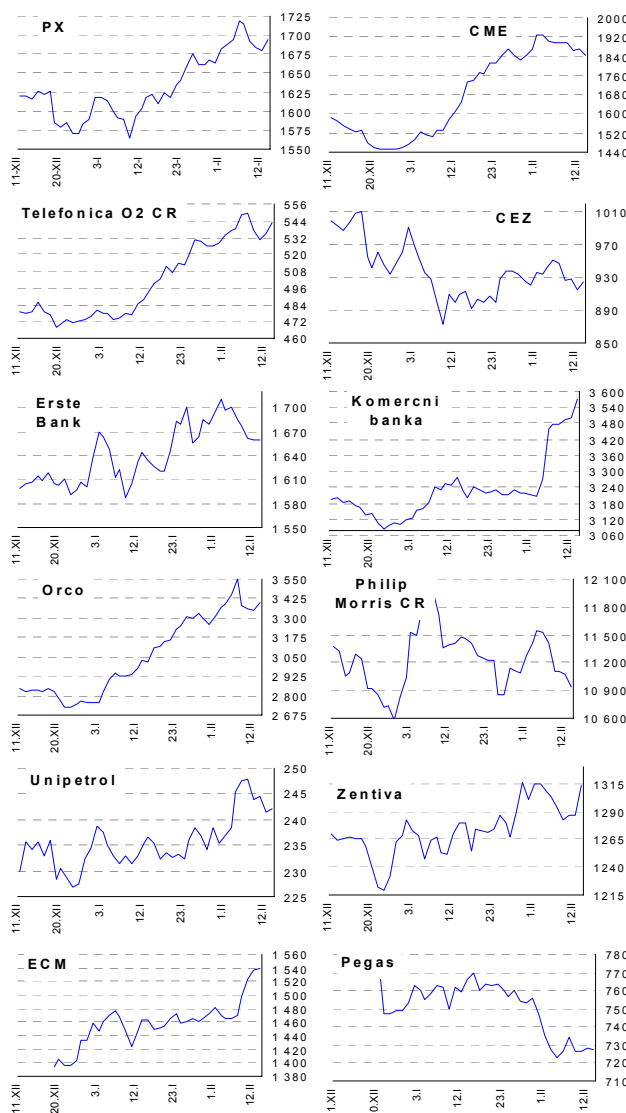
	13.2.				12.2.	9.2.	% změna za					Obrat (mil.Kč)	Roční	
	open	high	low	close	close	close	1 den	1 týden	1 měsíc	1 rok	rok 2007		minimum	maximum
	PX	1 680,4	1 695,8	1 680,4	1 694,3	1 679,9	1 684,7	0,9%	-1,4%	5,7%	11,3%		6,6%	3 221
CME	1 847	1 860	1 843	1 844	1 868,0	1 865,0	-1,3%	-2,8%	14,6%	27,5%	26,1%	98,7	1 158,0	1 930,0
Telefonica O2 CR	537,6	545,0	531,7	543,00	535,0	530,4	1,5%	-1,0%	11,2%	4,4%	14,1%	229,4	417,2	549,2
ČEZ	916,8	926,5	912,7	925,40	914,5	928,8	1,2%	-2,7%	2,8%	15,7%	-3,6%	1322,7	565,5	1 010,0
ECM	1 539,0	1 540,0	1 528,0	1 539,00	1 537,0	1 524,0	0,1%	5,1%	6,4%	#N/A	7,5%	117,9	#N/A	#N/A
Erste Bank	1 660	1 665	1 650	1 659	1 659	1 661	0,0%	-2,5%	1,6%	20,0%	3,6%	315,4	1 130	1 711
Komerční banka	3 503	3 576	3 474	3 572	3 498	3 497	2,1%	3,2%	10,0%	5,7%	15,3%	403,6	2 815	3 642
Orco Pr. Group	3 353	3 398	3 351	3 396	3 350	3 358	1,4%	-1,6%	14,0%	49,9%	23,3%	193,9	2 044	3 546
PEGAS	731	735	725	728	728	728	-0,1%	0,2%	-4,2%	#N/A	-3,4%	30,3	#N/A	#N/A
Philip Morris CR	11 076	11 115	10 800	10 931	11 076	11 111	-1,3%	-5,1%	-4,1%	-39,4%	0,8%	172,5	8 873	18 583
Unipetrol	241,8	242,0	240,0	242,00	241,6	244,5	0,2%	-2,2%	2,8%	-16,7%	3,3%	65,8	156,8	295,1
Zentiva	1 289	1 314	1 282	1 313	1 287,0	1 286,0	2,0%	0,8%	3,4%	12,1%	3,5%	271,2	843,0	1 328,0

**ZPRÁVY A KOMENTÁŘE**
**Telefónica na Slovensku nabízí konstantní sazbu za minutu**

Telefónica prohlásila, že nabídne stejnou sazbu za minutu 8.5 SKK novým klientům na Slovensku a to do všech slovenských a českých sítí. Telefónica spustila na Slovensku svou mobilní síť tento měsíc. První klienti zaregistrovaní do 31. ledna budou mít stejnou minutovou sazbu 2 SKK. (Bloomberg)

**Ministerstvo zdravotnictví připravuje nové poplatky**

České ministerstvo zdravotnictví připravuje nový návrh zákona, který by mohl snížit počet pacientů navštěvujících specialisty. Návrh zákona zahrnuje 20,- Kč poplatek za lékařský předpis a 50,- Kč poplatek za návštěvu specialisty. Návštěvy všeobecného lékaře budou bez poplatků. Nový zákon by také měl obsahovat horní limit na hotovostní platby zhruba 2500 – 3200 Kč za rok. (Hospodářské noviny)

**GRAFY AKCIÍ A INDEXU PX**


Akcie	Doporučení	12M cíl. cena	Datum
CME	Akumulovat	97.8 USD	31.1.07
ČEZ	Držet	989 Kč	22.11.
Telefónica O2 CR	Koupit	550 Kč	25.9.
Komerční banka	Akumulovat	3 800 Kč	27.3.
Orco	Akumulovat	3 122 Kč	21.4.
Unipetrol	Koupit	262 Kč	20.11.
Zentiva	Akumulovat	1 460 Kč	7.11.
Philip Morris CR	V revizi	v revizi	---
ECM	V revizi	v revizi	---
Pegas	V revizi	v revizi	---

**Česká spořitelna, a.s., Na Perštýně 1, Praha 1**

Akcie prodej: Jan Korb, tel: +420/224 995 490; Michal Tobiáš, tel: +420/224 995 491; Pavel Krabička, tel. +420/224 995 411 On-line obchodování s CP: [www.brokerjet.cz](http://www.brokerjet.cz)  
 Analýza: Jakub Židoň, tel: +420/224 995 340, email: [JZidon@csas.cz](mailto:JZidon@csas.cz), Petr Bártek, tel: +420/224 995 227, Radim Kramule, tel: +420/224 995 213

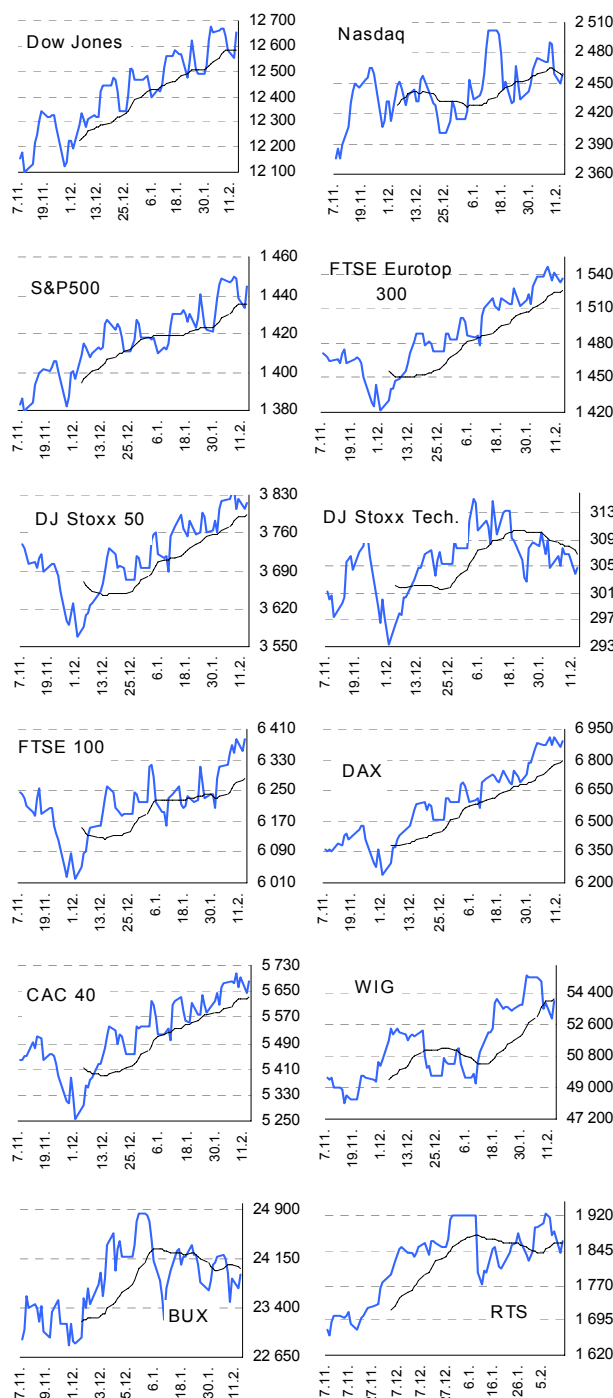
Důležitá upozornění (tzv. „disclaimer“), včetně případného konfliktu zájmů, dle Vyhlášky o pověsti investičních doporučení (114/2006 Sb.) jsou k dispozici na webových stránkách tvůrce tohoto dokumentu – odboru Ekonomických a strategických analýz České spořitelny [www.csas.cz/analýza](http://www.csas.cz/analýza). Přímý odkaz na dokument s důležitými upozorněními je: [www.csas.cz/analýza\\_upozorneni](http://www.csas.cz/analýza_upozorneni). Historie vydaných investičních doporučení je k dispozici v Měsíčních strategických, které jsou dostupné na výše uvedené webové adrese.

**14. ÚNORA 2007**

Index	13.2.	12.2.	9.2.	% změna za					Vývoj v roce 2006	Roční	
				1 den	1 týden	1 měsíc	6 měsíců	1 rok		minimum	maximum
Dow Jones IA	12 654,85	12 552,55	12 580,83	0,8%	-0,1%	0,8%	14,1%	16,2%	18,1%	10 706,14	12 673,68
Nasdaq Composite	2 459,88	2 450,38	2 459,82	0,4%	-0,5%	-1,7%	19,5%	9,8%	11,5%	2 020,39	2 502,82
S&P 500	1 444,26	1 433,37	1 438,06	0,8%	-0,3%	0,9%	14,0%	14,4%	15,7%	1 223,69	1 450,02
FTSE Eurotop 300	1 536,32	1 533,15	1 542,03	0,2%	-0,4%	1,7%	15,4%	15,3%	20,4%	1 238,73	1 547,03
DJ Stoxx 50	3 815,86	3 803,67	3 821,46	0,3%	-0,5%	1,2%	11,3%	10,3%	13,9%	3 204,35	3 839,29
DJ Stoxx Technology	304,79	303,82	306,88	0,3%	-0,1%	-1,6%	14,7%	1,1%	2,5%	262,08	333,72
FTSE 100	6 381,80	6 353,50	6 382,80	0,4%	0,6%	2,3%	9,7%	10,2%	13,6%	5 506,80	6 382,80
DAX Xetra	6 895,34	6 859,45	6 911,11	0,5%	0,3%	2,8%	22,5%	19,8%	27,5%	5 292,14	6 915,56
CAC 40	5 682,69	5 643,95	5 692,45	0,7%	0,1%	1,2%	14,0%	14,6%	20,5%	4 615,44	5 703,00
BUX (Maďarsko)	23 901,56	23 719,05	23 847,06	0,8%	-1,0%	-0,3%	12,2%	6,5%	15,0%	18 461,79	25 415,64
WIG (Polsko)	53 920,38	52 939,24	53 826,85	1,9%	-2,4%	5,7%	26,2%	43,2%	51,5%	36 020,66	55 431,48
RTS (Rusko)	1 866,98	1 838,62	1 885,93	1,5%	-2,9%	3,9%	12,7%	36,8%	65,9%	1 234,82	1 923,27
ISE Nat. (Turecko)	42 551,57	42 025,89	42 185,46	1,3%	0,1%	11,6%	13,7%	-3,4%	7,0%	31 950,56	47 728,50
CECE (Střed. Evropa)	3 331,81	3 262,55	3 333,04	2,1%	-2,1%	3,6%	18,4%	21,2%	26,0%	2 325,20	3 432,92

**Nejziskovější / nejtrátovější akcie – USA, západní Evropa**

index	nejzisk. akcie	kurz	% zm.	nejtrát. akcie	kurz	% zm.
Dow Jones	General Motors	\$36,59	2,5%	Hewlett-Packard	\$42,59	1,2%
	Honeywell Intl	\$46,51	0,9%	Altria Group	\$86,05	0,5%
	E I du Pont	\$51,33	0,5%	Procter & Gamble	\$64,71	0,9%
	United Tech	\$67,20	0,2%	AT&T	\$37,19	0,6%
	Alcoa Inc	\$35,00	6,4%	IBM	\$98,29	-0,3%
Nasdaq 100	Comverse Tech	\$0,00	0,0%	XM Satellite	\$13,06	0,2%
	NVIDIA	\$34,00	1,8%	AutoDesk Inc	\$41,33	-0,4%
	Amazon com Inc	\$39,31	1,2%	Maxim Integrated	\$30,48	1,0%
	Yahoo	\$29,56	1,3%	BEA Systems Inc	\$12,33	0,2%
DJ Stoxx 50	Tellabs Inc	\$10,58	0,1%	Monster Wrlwd	\$52,72	2,5%
	Nestle (Sfr)	469,00	0,3%	Siemens (€)	83,85	1,3%
	BBVA (€)	19,80	0,7%	Ericsson (SEK)	25,35	0,6%
	Aviva (€p)	839,00	0,3%	BP (€p)	534,50	0,5%
	BASF (€)	76,81	0,4%	Nokia (€)	16,96	1,4%
DAX	E.ON (€)	108,87	0,6%	SAP (€)	36,00	0,5%
	Fresenius Med	€109,1	0,2%	Siemens	€83,9	1,3%
	BASF	€76,8	0,4%	Deutsche Borse	€157,8	0,2%
	TUI	€17,8	3,8%	Infineon Tech.	€12,1	-0,4%
CAC 40	E.ON	€108,9	0,6%	Commerzbank	€31,9	0,6%
	RWE	€83,6	-0,1%	Henkel	€113,2	0,7%
	Peugeot	€51,4	1,9%	Sodexo ho All	€55,8	2,4%
	Publicis Groupe	€34,3	-0,6%	Vinci	€106,9	-0,4%
	Schneider EI.	€92,9	-0,5%	Saint Gobain	€73,6	1,3%
FTSE 100	Michelin	€71,5	1,7%	Cap Gemini	€49,6	1,3%
	TF1	€25,8	0,8%	Bouygues	€54,2	2,2%
	Cable & Wireless	£p176,3	0,0%	Camival Plc	£p2658,0	0,5%
	BAE Systems	£p439,0	0,3%	Smith & Nephew	£p619,0	1,1%
	Morrison Supermk	£p302,8	0,8%	BP	£p534,5	0,5%
Partygaming	ICI	£p474,5	1,6%	Johnson Matthey	£p1577,0	-0,3%
	Partygaming	£p33,3	1,5%	Centrica	£p365,8	-0,9%

**Hlavní indexy + 20denní klouzavý průměr**

**Střední a východní Evropa**

	13.2.	12.2.	1 den	1 týden	1 měsíc	rok 2006
Egis (HUF)	23 450	23 200	1,1%	-5,3%	-9,5%	4,5%
Gedeon Richter (HUF)	39 100	39 000	0,3%	-1,3%	-4,4%	2,0%
Pliva (HRK)	790	790	0,0%	-0,6%	-3,7%	90,4%
Krka (SIT)	900	900	0,0%	-0,1%	5,0%	-99,1%
Eesti Telekom (Kr.)	8,98	8,90	0,9%	-4,2%	5,6%	18,2%
Matav (HUF)	1 000	1 023	-2,2%	-0,2%	3,3%	4,7%
Telecom Austria (€)	20,90	20,80	0,5%	0,0%	-1,0%	10,0%
TPSA (PLN)	24,9	24,0	3,8%	-2,8%	2,9%	6,4%
BorsodChem (HUF)	2 984	2 990	-0,2%	1,2%	1,6%	29,7%
Mol (HUF)	20 300	19 750	2,8%	-1,0%	-1,5%	1,8%
OMV (€)	42,20	42,62	-1,0%	1,0%	7,7%	-14,7%
PKN Orlen (PLN)	47,7	45,8	4,3%	-1,0%	0,2%	-23,9%
Bank Austria Credit.(€)	132,50	131,72	0,6%	1,5%	6,4%	41,0%
Bank BPH (PLN)	1 013,5	996,0	1,8%	-2,1%	9,2%	35,0%
BRE (PLN)	390,0	381,5	2,2%	-5,8%	11,4%	130,8%
OTP Bank (HUF)	8 550	8 475	0,9%	-1,2%	0,7%	22,7%
Pekao (PLN)	251,0	250,0	0,4%	-4,5%	11,6%	43,8%
Raiffeisen Intl. Bank (€)	116,4	117,0	-0,5%	-1,8%	2,9%	109,6%

**Dnešní očekávané události**

	Konsensus
9:00 HU: CPI leden (Y/Y)	7.7% ↑
HU: 4Q HDP (Y/Y)	3.4% ↑
14:30 US: Maloobchodní prodeje bez aut (M/M)	0.4% ↓