

	8.2.				7.2.	6.2.	% změna za					Obrat (mil. Kč)	Roční	
	open	high	low	close	close	close	1 den	1 týden	1 měsíc	1 rok	rok 2007		minimum	maximum
PX	1 713,9	1 719,2	1 689,1	1 692,1	1 714,9	1 718,4	-1,3%	0,6%	6,4%	10,8%	6,5%	4 295	1 166,6	1 718,4
CME	1 915	1 918	1 883	1 893	1 896,0	1 897,0	-0,2%	-1,9%	25,6%	30,1%	29,5%	128,6	1 158,0	1 930,0
Telefonica O2 CR	547,5	549,8	535,0	537,20	549,2	548,3	-2,2%	0,6%	13,2%	3,3%	12,9%	395,2	417,2	549,2
ČEZ	949,0	949,1	926,0	927,30	947,8	951,5	-2,2%	-0,9%	-0,1%	13,8%	-3,4%	1034,6	565,5	1 010,0
ECM	1 469,0	1 517,0	1 472,0	1 497,00	1 469,0	1 465,0	1,9%	1,0%	1,3%	#N/A	4,5%	202,2	#N/A	#N/A
Erste Bank	1 691	1 695	1 669	1 677	1 685	1 701	-0,5%	-1,1%	4,0%	22,5%	4,7%	252,3	1 130	1 711
Komerční banka	3 470	3 505	3 456	3 478	3 478	3 461	0,0%	8,3%	9,3%	2,9%	12,2%	1043,0	2 815	3 642
Orco Pr. Group	3 549	3 576	3 365	3 381	3 546	3 451	-4,7%	2,1%	14,9%	51,5%	22,7%	610,0	2 044	3 546
PEGAS	736	737	725	727	734	729	-1,0%	-1,2%	-4,7%	#N/A	-3,5%	56,6	#N/A	#N/A
Philip Morris CR	11 408	11 375	11 000	11 100	11 411	11 524	-2,7%	-1,5%	-6,7%	-39,2%	2,4%	122,8	8 873	18 583
Unipetrol	247,8	248,0	241,9	243,90	248,0	247,5	-1,7%	3,0%	5,4%	-16,4%	4,1%	200,4	156,8	295,1
Zentiva	1 291	1 295	1 278	1 282	1 294,0	1 303,0	-0,9%	-2,5%	1,4%	9,9%	1,1%	249,3	843,0	1 328,0

**ZPRÁVY A KOMENTÁŘE**
**Orco zvýší nově kapitál o 100 mil. EUR**

Orco oznámilo, že zvažuje možný kapitálový nárůst a zalistování akcií na varšavské a budapeštské burze, jelikož stále pokračuje v expanzi do regionu středovýchodní Evropy. Konečné číslo by mohlo dosáhnout hodnoty 100 mil. EUR a tento nárůst je plánovaný na 2. čtvrtletí 2007. (Orco) *Zprávy týkající se kapitálového nárůstu ( zhruba 10 % nového objemu akcií při současné ceně) vidíme jako lehce negativní překvapení, jelikož Orco může stále získat 60 mil. EUR z úpisu akcií v programu PACEO. Navíc Orco prodá v 1. čtvrtletí 2007 svoji hotelovou divizi za 171 mil. EUR a nejsme si vědomi žádných dalších velkých investic, kromě residenčního projektu OPG. Zamýšlené listování na budapeštské a varšavské burze není vůbec novou zprávou. (Petr Bártek +420 224 995 227)*

**Reklama v České televizi zůstává v rozsahu 0,5 %**

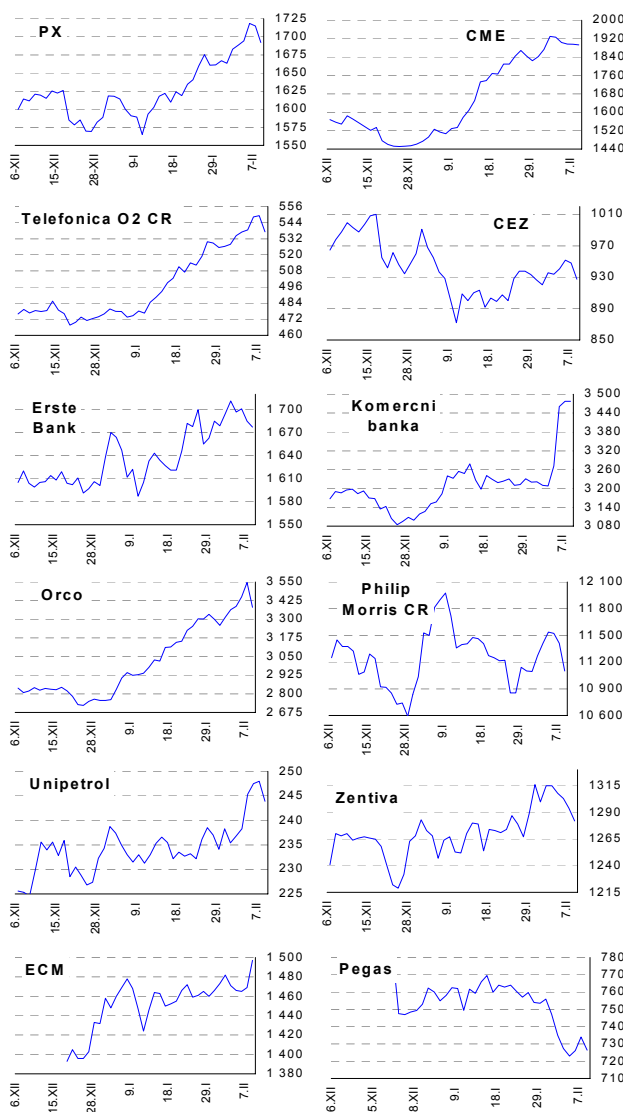
Jak bylo očekáváno, čeští poslanci neschválili pozměňující návrh ohledně vrácení reklam do České TV v rozsahu stejném jako v minulých letech, tedy 1 %. Návrh byl přednesen poslancem Petrem Rafajem z ČSSD, který ho přidal k nesouvisejícímu zákonu o bankách. (Reuters) *V tomto momentě vidíme tuto zprávu jako neutrální, jelikož zamítnutí bylo všeobecně očekáváno. Připomínali jsme, že obě z největších soukromých televizních stanic (TV Nova a TV Prima) by tento rok měly profitovat z redukce reklamního času na 0,5 % a později, v roce 2008, na 0 % na ČT, ale to je již v ceně akcií zahrnuto. Nicméně se říká, že poslanci Sociálních demokratů tuto myšlenku stále silně podporují a – překvapivě – koaliční strany prohlašují, že tento návrh je potřeba prodiskutovat, a to ke konci tohoto roku. (Jakub Židoň +420 224 995 340)*

**Uzavírka v jaderné elektrárně Temelín potrvá až do března**

ČEZ kontroloval polovinu palivových článků v uzavřeném prvním reaktoru jaderné elektrárny Temelín a chystá se k výměně jedné čtvrtiny paliva. Na některých článcích se prokázaly větší deformace než bylo očekáváno. Tento blok by se měl znovu rozběhnout ke konci března, ale opět v srpnu by se měl uzavřít. Kapacita stoupne z 1000MW na 1020MW. (Jakub Židoň +420 224 995 340)

**Produkce elektřiny z obnovitelných zdrojů vzrostla v ČEZu o 20 %**

ČEZ zvýšil v loňském roce objem elektřiny produkované z obnovitelných zdrojů o 20 % na 1.98 TWh, což je 3.3 % celkové produkce ČEZu. (Jakub Židoň +420 224 995 340)

**GRAFY AKCIÍ A INDEXU PX**


Akcie	Doporučení	12M cíl. cena	Datum
CME	Akumulovat	97.8 USD	31.1.07
ČEZ	Držet	989 Kč	22.11.
Telefónica O2 CR	Koupit	550 Kč	25.9.
Komerční banka	Akumulovat	3 800 Kč	27.3.
Orco	Akumulovat	3 122 Kč	21.4.
Unipetrol	Koupit	262 Kč	20.11.
Zentiva	Akumulovat	1 460 Kč	7.11.
Philip Morris CR	V revizi	v revizi	---
ECM	V revizi	v revizi	---
Pegas	V revizi	v revizi	---

**Česká spořitelna, a.s., Na Perštýně 1, Praha 1**

Akcie prodej: Michal Března, tel: +420/224 995 523; Jiří Šmehlík, tel: +420/224 995 510; Michal Řízek, tel: +420/224 995 537 On-line obchodování s CP: [www.brokerjet.cz](http://www.brokerjet.cz)  
 Analýza: Jakub Židoň, tel: +420/224 995 340, email: [JZidon@csas.cz](mailto:JZidon@csas.cz), Petr Bártek, tel: +420/224 995 227, Radim Kramule, tel: +420/224 995 213

Důležitá upozornění (tzv. „disclaimer“), včetně případného konfliktu zájmů, dle Vyhlášky o povtové prezentaci investičních doporučení (114/2006 Sb.) jsou k dispozici na webových stránkách tvůrce tohoto dokumentu – odboru Ekonomických a strategických analýz České spořitelny [www.csas.cz/analýza](http://www.csas.cz/analýza). Přímý odkaz na dokument s důležitými upozorněními je: [www.csas.cz/analýza\\_upozorneni](http://www.csas.cz/analýza_upozorneni). Historie vydaných investičních doporučení je k dispozici v Měsíčních strategiích, které jsou dostupné na výše uvedené webové adrese.

**9. ÚNORA 2007**

Index	8.2.	7.2.	6.2.	% změna za					Vývoj v roce 2006	Roční	
				1 den	1 týden	1 měsíc	6 měsíců	1 rok		minimum	maximum
Dow Jones IA	12 637,63	12 666,87	12 666,31	-0,2%	-0,3%	1,7%	13,1%	16,4%	17,9%	10 706,14	12 673,68
Nasdaq Composite	2 488,67	2 490,50	2 471,49	-0,1%	0,8%	2,1%	20,8%	9,8%	12,8%	2 020,39	2 502,82
S&P 500	1 448,31	1 450,02	1 448,00	-0,1%	0,2%	2,5%	13,9%	14,4%	16,0%	1 223,69	1 450,02
FTSE Eurotop 300	1 534,21	1 547,03	1 543,08	-0,8%	0,3%	3,4%	15,3%	16,6%	20,3%	1 238,73	1 547,03
DJ Stoxx 50	3 804,52	3 839,29	3 835,07	-0,9%	-0,0%	2,4%	11,2%	11,6%	13,6%	3 204,35	3 839,29
DJ Stoxx Technology	306,83	307,88	305,16	-0,3%	-0,7%	-1,6%	15,8%	1,9%	3,2%	262,08	333,72
FTSE 100	6 346,40	6 369,50	6 346,30	-0,4%	1,0%	2,5%	9,1%	10,9%	12,9%	5 506,80	6 369,50
DAX Xetra	6 876,73	6 915,56	6 875,70	-0,6%	0,4%	4,1%	21,7%	21,4%	27,2%	5 292,14	6 915,56
CAC 40	5 665,10	5 703,00	5 676,78	-0,7%	0,1%	2,7%	14,0%	15,7%	20,1%	4 615,44	5 703,00
BUX (Maďarsko)	23 491,32	23 944,58	24 148,75	-1,9%	-2,5%	-1,4%	6,3%	5,5%	13,0%	18 461,79	25 415,64
WIG (Polsko)	53 519,00	55 099,87	55 236,06	-2,9%	-3,5%	8,1%	22,7%	40,2%	50,3%	36 020,66	55 431,48
RTS (Rusko)	1 879,37	1 917,82	1 923,27	-2,0%	-0,8%	-2,2%	16,0%	40,8%	67,0%	1 234,82	1 923,27
ISE Nat. (Turecko)	41 645,21	42 099,02	42 501,42	-1,1%	-1,6%	10,1%	14,0%	-5,0%	4,7%	31 950,56	47 728,50
CECE (Střed.Evropa)	3 334,92	3 415,98	3 402,34	-2,4%	-2,3%	3,8%	15,1%	20,1%	26,1%	2 325,20	3 432,92

**Nejziskovější / nejztratovější akcie – USA, západní Evropa**

index	nejzisk. akcie	kurz	% zm.	nejztrat. akcie	kurz	% zm.
Dow Jones	Alcoa Inc	\$32,64	1,5%	General Electric	\$35,74	-1,0%
	Exxon Mobil	\$75,46	0,9%	Citigroup	\$54,44	-0,9%
	AT&T	\$37,38	0,6%	Boeing	\$89,52	-0,9%
	Hewlett-Packard	\$42,47	0,4%	Altria Group	\$85,22	-0,9%
	General Motors	\$33,80	0,3%	McDonald's	\$44,35	-0,8%
		NTL	not be found	#HODNOTA!	Comcast	\$41,42
Nasdaq 100	Juniper Networks	\$20,08	4,4%	Maxim Integrated	\$31,11	-2,6%
	Expeditors	\$45,43	2,9%	Activision Inc	\$16,44	-2,4%
	Garmin Ltd	\$53,08	2,7%	Fastenal Co	\$36,95	-1,5%
	Apollo Group Inc	\$47,48	2,6%	Joy Global	\$47,85	-1,5%
DJ Stoxx 50	GlaxoSmithKline (f	1422,00	1,6%	Unilever (€)	20,28	-2,8%
	BT Group (€p)	319,75	1,0%	Roche Holding (SFr)	229,60	-1,7%
	Telefonica (€)	17,11	0,8%	Siemens (€)	82,50	-1,6%
	UBS (SFr)	79,60	0,8%	Ericsson (SEK)	25,90	-1,5%
DAX	SAP (€)	35,58	0,5%	HSBC (€p)	917,00	-1,5%
	MAN	€87,2	3,4%	Metro	€53,2	-2,2%
	Infineon Tech.	€12,2	1,7%	BMW	€44,6	-1,7%
	Deutsche Lufthans	€22,2	1,1%	Siemens	€82,5	-1,6%
CAC 40	Deutsche Borse	€162,3	0,5%	Bayer	€44,4	-1,3%
	SAP	€35,6	0,5%	Thyssen Krupp	€36,3	-1,3%
	Saint Gobain	€73,1	1,4%	Peugeot	€50,2	-3,4%
	Veolia Envir.	€54,9	0,9%	Publicis Groupe	€34,2	-1,7%
FTSE 100	LVMH	€81,7	0,5%	Danone	€117,3	-1,4%
	Accor	€68,9	0,4%	Credit Agr.	€33,1	-1,4%
	Lagarde Gr.	€60,6	0,1%	Carrefour	€45,9	-1,2%
	Smith & Nephew	£p613,0	6,1%	British Energy	£p419,0	-4,8%
	Reckitt Bencksr	£p2595,0	4,5%	Imperial Tobacco	£p2170,0	-2,7%
	BG Group	£p725,0	4,2%	Wolseley	£p1330,0	-2,4%
	GlaxoSmithKline	£p1422,0	1,6%	Unilever	£p1389,0	-2,4%
	BT Group	£p319,8	1,0%	Morrison Supermk	£p301,5	-2,3%

**Střední a východní Evropa**

	8.2.	7.2.	1 den	1 týden	1 měsíc	rok 2006
Egis (HUF)	23 750	24 750	-4,0%	-4,2%	-9,7%	5,8%
Gedeon Richter (HUF)	38 960	39 850	-2,2%	-0,9%	-7,1%	1,7%
Pliva (HRK)	786	795	-1,1%	-1,1%	-3,6%	89,4%
Krka (SIT)	917	917	0,0%	-0,5%	9,1%	-99,1%
Eesti Telekom (Kr.)	9,16	9,60	-4,6%	0,7%	9,6%	20,5%
Mataw (HUF)	1 007	995	1,2%	1,1%	3,3%	5,4%
Telecom Austria (€)	21,10	20,85	1,2%	-0,4%	-0,7%	11,1%
TPSA (PLN)	24,7	25,3	-2,3%	-7,5%	3,7%	5,6%
BorsodChem (HUF)	3 000	2 960	1,4%	3,4%	1,9%	30,4%
Mol (HUF)	20 000	20 135	-0,7%	-2,0%	-0,0%	0,3%
OMV (€)	42,00	41,87	0,3%	0,9%	4,1%	-15,2%
PKN Orlen (PLN)	46,7	48,2	-3,1%	-1,7%	-1,8%	-25,5%
Bank Austria Credit.(€)	131,70	131,80	-0,1%	-0,2%	7,4%	40,1%
Bank BPH (PLN)	1 025,0	1 033,0	-0,8%	-5,8%	11,4%	36,6%
BRE (PLN)	390,0	405,2	-3,8%	-4,4%	17,8%	130,8%
OTP Bank (HUF)	8 230	8 570	-4,0%	-5,1%	-2,0%	18,1%
Pekao (PLN)	252,0	262,9	-4,1%	-0,8%	13,0%	44,4%
Raiffeisen Intl. Bank (€)	117,9	119,4	-1,3%	-0,9%	7,2%	112,2%

**Dnešní očekávané události**

	Konsensus
10:00 IT: průmyslová výroba	1.7% ↓
9:30 SK: CPI	2.6% ↓

**Hlavní indexy + 20denní klouzavý průměr**
