

	7.2.				6.2. close	5.2. close	% změna za					Obrat (mil.Kč)	Roční	
	open	high	low	close			1 den	1 týden	1 měsíc	1 rok	rok 2007		minimum	maximum
PX	1 717,5	1 718,7	1 708,5	1 714,9	1 718,4	1 694,4	-0,2%	3,1%	7,2%	12,1%	7,9%	3 879	1 166,6	1 718,4
CME	1 890	1 916	1 881	1 896	1 897,0	1 904,0	-0,1%	1,2%	25,2%	31,6%	29,7%	171,5	1 158,0	1 930,0
Telefonica 02 CR	548,4	550,0	545,0	549,20	548,3	538,5	0,2%	4,1%	15,9%	5,3%	15,4%	318,7	417,2	549,2
ČEZ	951,3	954,0	941,0	947,80	951,5	940,8	-0,4%	3,0%	1,2%	14,5%	-1,3%	832,2	565,5	1 010,0
ECM	1 465,0	1 471,0	1 465,0	1 469,00	1 465,0	1 466,0	0,3%	-0,3%	0,0%	#N/A	2,6%	36,2	#N/A	#N/A
Erste Bank	1 692	1 702	1 670	1 685	1 701	1 697	-0,9%	0,4%	2,3%	24,7%	5,2%	244,8	1 130	1 711
Komerční banka	3 463	3 488	3 320	3 478	3 461	3 272	0,5%	8,0%	10,2%	2,4%	12,2%	1303,7	2 815	3 642
Orco Pr. Group	3 465	3 549	3 432	3 546	3 451	3 388	2,8%	8,8%	22,0%	59,4%	28,7%	323,0	2 044	3 546
PEGAS	727	740	718	734	726	733	1,1%	-1,8%	-3,2%	#N/A	-2,5%	67,2	#N/A	#N/A
Philip Morris CR	11 531	11 475	11 340	11 411	11 524	11 538	-1,0%	2,8%	-3,4%	-37,6%	5,3%	33,8	8 873	18 583
Unipetrol	247,8	249,2	246,0	248,00	247,5	245,3	0,2%	5,4%	6,4%	-15,6%	5,8%	126,8	156,8	295,1
Zentiva	1 305	1 307	1 282	1 294	1 303,0	1 308,0	-0,7%	-0,5%	3,8%	9,9%	2,1%	420,7	843,0	1 328,0

ZPRÁVY A KOMENTÁŘE
ČEZ: Slovensko zažalovalo Evropskou komisi

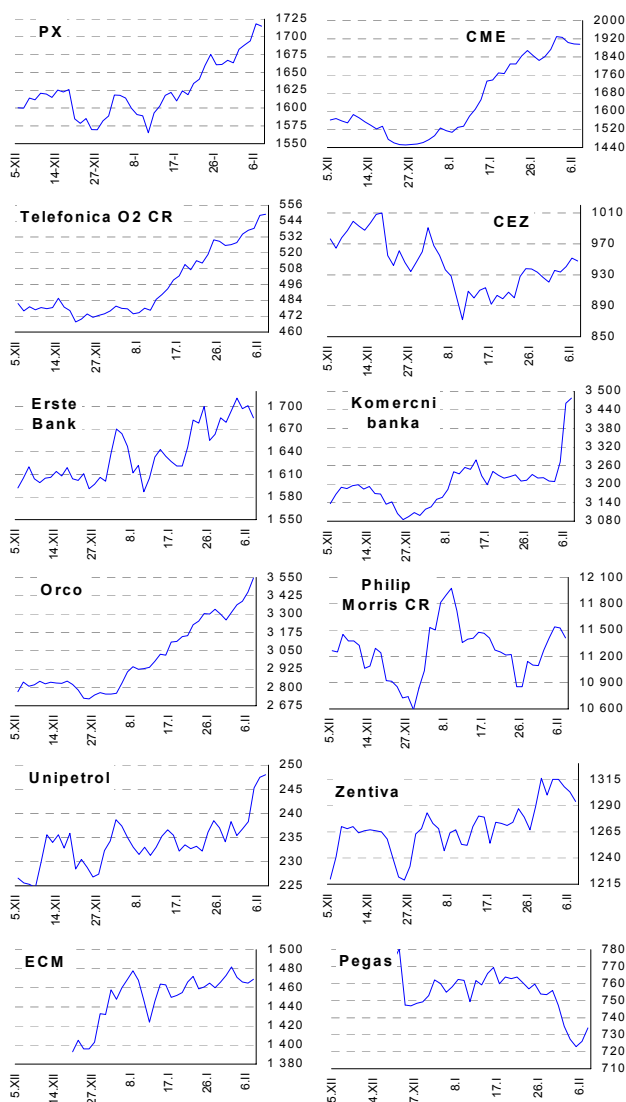
Slovensko včera ohlásilo, že zahájilo první soudní řízení proti Evropské komisi ohledně snížení navrhovaných každoročních emisních povolenek (CO2) pro zemi v letech 2008 – 2012. Evropská komise navrhlaby 30.9 mil. tun oxidu uhličitého byl maximální roční limit ve druhém alokačním období, přestože Slovenská vláda původně požadovala roční limit ve výši 41.3 mil. tun oxidu uhličitého. (Reuters)

Snížení je na Slovensku procentuálně vyšší než jsme očekávali pro ČR a to by mohlo mít lehce negativní dopad na akcie. Podle rozhodnutí které padlo na konci listopadu ohledně nového alokačního plánu 10ti zemí EU, komise nařídila v průměru 7% redukcí. Připomínáme, že pro Českou Republiku a ČEZ očekáváme zhruba 8% snížení CO2 povolenek. (Jakub Židoň +420 224 995 340)

CME: GR předpokládá dvojnásobné navýšení tržeb v průběhu 5ti let

Podle slov generálního ředitele Garina, CME směřuje k dvojnásobným tržbám v průběhu 5ti let využívající růstu reklamy v postkomunistických ekonomikách. Společnost ještě dodala, že celoroční výsledky budou zveřejněny 1. března (Bloomberg).

CME se také rozhlíží po rozšíření vysílání i v jiných zemích jako je Maďarsko a Bulharsko a neplánuje vyplácet dividendy, jak již bylo zmíněno v našem reportu. Plánovaná čísla jsou realistická a v podstatě ve shodě s naším očekáváním. (Jakub Židoň +420 224 995 340)

GRAFY AKCIÍ A INDEXU PX


Akcie	Doporučení	12M cíl. cena	Datum
CME	Akumulovat	97.8 USD	31.1.07
ČEZ	Držet	989 Kč	22.11.
Telefónica O2 CR	Koupit	550 Kč	25.9.
Komerční banka	Akumulovat	3 800 Kč	27.3.
Orco	Akumulovat	3 122 Kč	21.4.
Unipetrol	Koupit	262 Kč	20.11.
Zentiva	Akumulovat	1 460 Kč	7.11.
Philip Morris CR	V revizi	v revizi	---
ECM	V revizi	v revizi	---
Pegas	V revizi	v revizi	---

Česká spořitelna, a.s., Na Perštýně 1, Praha 1

Akcie prodej: Michal Března, tel: +420/224 995 523; Jiří Šmehlík, tel: +420/224 995 510; Michal Řízek, tel: +420/224 995 537 On-line obchodování s CP: www.brokerjet.cz
 Analýza: Jakub Židoň, tel: +420/224 995 340, email: JZidon@csas.cz, Petr Bártek, tel: +420/224 995 227, Radim Kramule, tel: +420/224 995 213

Důležitá upozornění (tzv. „disclaimer“), včetně případného konfliktu zájmů, dle Vyhlášky o pověsti prezentaci investičních doporučení (114/2006 Sb.) jsou k dispozici na webových stránkách tvůrce tohoto dokumentu – odboru Ekonomických a strategických analýz České spořitelny www.csas.cz/analýza. Přímý odkaz na dokument s důležitými upozorněními je: www.csas.cz/analýza_upozorneni. Historie vydaných investičních doporučení je k dispozici v Měsíčních strategích, které jsou dostupné na výše uvedené webové adrese.

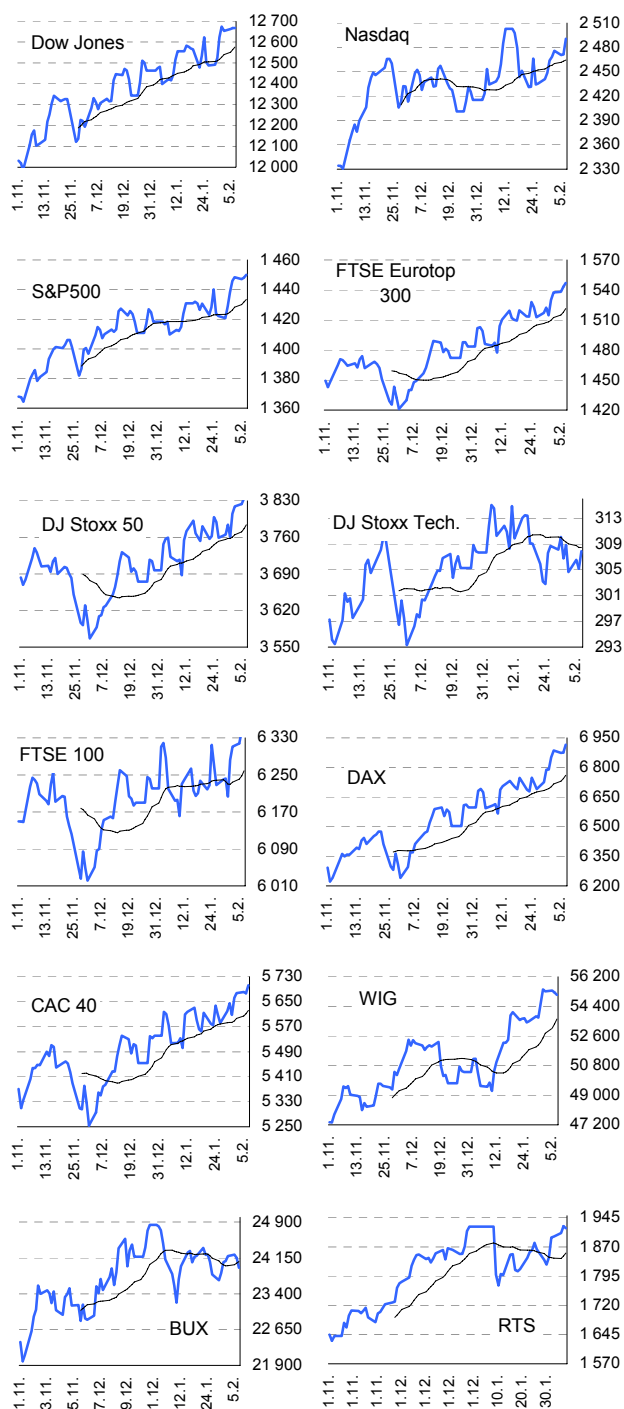
8. ÚNORA 2007

Index	7.2.	6.2.	5.2.	% změna za					Vývoj v roce 2006	Roční	
				1 den	1 týden	1 měsíc	6 měsíců	1 rok		minimum	maximum
Dow Jones IA	12 666,87	12 666,31	12 661,74	0,0%	0,4%	2,2%	12,9%	17,8%	18,2%	10 706,14	12 673,68
Nasdaq Composite	2 490,50	2 471,49	2 470,60	0,8%	1,1%	2,3%	20,2%	10,9%	12,9%	2 020,39	2 502,82
S&P 500	1 450,02	1 448,00	1 446,99	0,1%	0,8%	2,9%	13,7%	15,6%	16,2%	1 223,69	1 450,02
FTSE Eurotop 300	1 547,03	1 543,08	1 538,32	0,3%	2,1%	4,1%	16,3%	17,4%	21,3%	1 238,73	1 547,03
DJ Stoxx 50	3 839,29	3 835,07	3 824,07	0,1%	2,1%	3,1%	12,2%	12,3%	14,6%	3 204,35	3 839,29
DJ Stoxx Technology	307,88	305,16	306,55	0,9%	0,4%	-0,8%	15,9%	2,7%	3,5%	262,08	333,72
FTSE 100	6 369,50	6 346,30	6 317,90	0,4%	2,7%	2,4%	9,3%	10,8%	13,4%	5 506,80	6 369,50
DAX Xetra	6 915,56	6 875,70	6 874,06	0,6%	1,9%	4,9%	22,9%	21,9%	27,9%	5 292,14	6 915,56
CAC 40	5 703,00	5 676,78	5 681,11	0,5%	1,7%	3,4%	15,1%	15,6%	20,9%	4 615,44	5 703,00
BUX (Maďarsko)	23 944,58	24 148,75	24 218,29	-0,8%	-0,5%	-0,7%	7,9%	7,2%	15,2%	18 461,79	25 415,64
WIG (Polsko)	55 099,87	55 236,06	55 358,58	-0,2%	1,0%	11,2%	26,2%	43,9%	54,8%	36 020,66	55 431,48
RTS (Rusko)	1 917,82	1 923,27	1 905,44	-0,3%	4,1%	-0,2%	18,1%	44,1%	70,4%	1 234,82	1 923,27
ISE Nat. (Turecko)	42 099,02	42 501,42	42 700,51	-0,9%	2,2%	9,5%	17,0%	-5,7%	5,8%	31 950,56	47 728,50
CECE (Střed.Evropa)	3 415,98	3 402,34	3 403,20	0,4%	1,8%	6,3%	17,0%	22,2%	29,1%	2 325,20	3 432,92

Nejziskovější / nejtrátovější akcie – USA, západní Evropa

index	nejzisk. akcie	kurz	% zm.	nejtrát. akcie	kurz	% zrr
Dow Jones	Caterpillar	\$65,64	1,9%	Alcoa Inc	\$32,15	-2,1%
	American Express	\$58,68	1,1%	Pfizer	\$26,52	-1,2%
	Intel	\$21,51	0,9%	AT&T	\$37,16	-0,9%
	Walt Disney Co	\$35,48	0,8%	Exxon Mobil	\$74,79	-0,9%
	General Motors	\$33,70	0,8%	Merck	\$44,26	-0,9%
Nasdaq 100	Apollo Group Inc	\$46,27	9,5%	Medimmune Inc	\$31,03	-8,8%
	Broadcom Corp	\$33,50	4,7%	AutoDesk Inc	\$42,29	-3,3%
	DENTSPLY Intl	\$32,14	4,2%	Intuitive Srgcal	\$114,53	-1,0%
	NVIDIA	\$34,83	3,9%	Urban Outfitters	\$25,13	-1,0%
DJ Stoxx 50	Tellabs Inc	\$10,89	3,8%	Patterson UTI	\$23,71	-0,9%
	Anglo American (£)	2471,00	2,7%	Roche Holding (SFr)	233,50	-2,1%
	Siemens (€)	83,88	2,0%	Astra Zeneca (£p)	2950,00	-1,1%
	Vodafone (£p)	150,75	1,2%	Tesco (£p)	435,00	-0,7%
	Telefonica (€)	16,98	1,1%	GlaxoSmithKline (£p)	1400,00	-0,6%
	France Telecom	21,46	1,0%	Unilever (€)	20,87	-0,4%
DAX	Infineon Tech.	€12,0	10,7%	BMW	€45,4	-2,4%
	TUI	€17,3	5,0%	Deutsche Post	€24,6	-0,7%
	Thyssen Krupp	€36,8	2,2%	Fresenius Med	€109,4	-0,7%
	Siemens	€83,9	2,0%	Adidas-Salomon	€38,2	-0,5%
CAC 40	MAN	€84,4	1,5%	Commerzbank	€32,3	-0,4%
	Publicis Groupe	€34,8	4,9%	Sanofi-Synthelab	€67,8	-0,7%
	Accor	€68,6	2,5%	Pernod-Ricard	€154,7	-0,5%
	STM	€14,7	2,2%	Saint Gobain	€72,1	-0,5%
FTSE 100	Arcelor	€47,7	2,0%	Peugeot	€51,9	-0,5%
	Cap Gemini	€49,0	2,0%	Michelin	€70,7	-0,4%
	BHP Billiton	£p1040,0	5,5%	British Energy	£p440,0	-2,8%
	British Airways	£p574,0	4,6%	Compass Group	£p302,3	-1,7%
FTSE 100	Johnson Matthey	£p1617,0	3,4%	Smith & Nephew	£p577,8	-1,7%
	Hammerson	£p1651,0	2,9%	Man Group PLC	£p570,0	-1,6%

Hlavní indexy + 20denní klouzavý průměr



Střední a východní Evropa

	7.2.	6.2.	1 den	1 týden	1 měsíc	rok 200
Egis (HUF)	24 750	24 750	0,0%	2,7%	-9,0%	10,3%
Gedeon Richter (HUF)	39 850	39 625	0,6%	1,2%	-5,0%	4,0%
Pliva (HRK)	795	795	0,0%	0,0%	-3,0%	91,6%
Krka (SIT)	#N/A	#N/A	#N/A	#N/A	#N/A	#N/A
Eesti Telekom (Kr.)	9,60	9,37	2,5%	7,4%	14,3%	26,3%
Matav (HUF)	995	1 002	-0,7%	-0,5%	1,1%	4,2%
Telecom Austria (€)	20,85	20,90	-0,2%	-0,3%	-1,4%	9,7%
TPSA (PLN)	25,3	25,6	-1,3%	-0,9%	8,7%	8,0%
BorsodChem (HUF)	2 960	2 950	0,3%	2,0%	1,7%	28,7%
Mol (HUF)	20 135	20 500	-1,8%	-0,4%	-0,7%	0,9%
OMV (€)	41,87	41,79	0,2%	1,9%	2,6%	-15,4%
PKN Orlen (PLN)	48,2	48,2	0,0%	2,6%	0,4%	-23,1%
Bank Austria Credit (€)	131,80	130,50	1,0%	-0,5%	7,2%	40,2%
Bank BPH (PLN)	1 033,0	1 035,0	-0,2%	-0,7%	11,9%	37,6%
BRE (PLN)	405,2	413,8	-2,1%	1,3%	20,6%	139,8%
OTP Bank (HUF)	8 570	8 651	-0,9%	-1,5%	0,1%	23,0%
Pekao (PLN)	262,9	262,9	0,0%	5,2%	14,3%	50,7%
Raiffeisen Intl. Bank (€)	119,4	118,5	0,8%	1,9%	4,7%	114,9%

Dnešní očekávané události

12:00 EMU: zasedání ECB

Konsensus

3,5% →