

	6.2.				5.2.	2.2.	% změna za					Obrat (mil.Kč)	Roční	
	open	high	low	close	close	close	1 den	1 týden	1 měsíc	1 rok	rok 2007		minimum	maximum
PX	1 693,2	1 718,4	1 693,2	1 718,4	1 694,4	1 688,7	1,4%	3,1%	7,4%	12,4%	8,2%	4 345	1 166,6	1 718,4
CME	1 889	1 905	1 869	1 897	1 904,0	1 926,0	-0,4%	3,0%	25,3%	36,1%	29,8%	139,7	1 158,0	1 930,0
Telefonica O2 CR	540,5	549,7	535,0	548,30	538,5	537,0	1,8%	4,2%	15,7%	5,2%	15,2%	822,4	417,2	548,3
ČEZ	942,8	952,9	941,5	951,50	940,8	933,6	1,1%	2,7%	1,6%	14,5%	-0,9%	854,9	565,5	1 010,0
ECM	1 465,0	1 469,0	1 446,0	1 465,00	1 466,0	1 471,0	-0,1%	-0,1%	-0,3%	#N/A	2,3%	47,4	#N/A	#N/A
Erste Bank	1 694	1 705	1 693	1 701	1 697	1 711	0,2%	0,9%	3,3%	26,8%	6,2%	117,6	1 130	1 711
Komerční banka	3 293	3 460	3 270	3 461	3 272	3 208	5,8%	7,5%	9,6%	1,6%	11,7%	1722,6	2 815	3 642
Orco Pr. Group	3 406	3 455	3 407	3 451	3 388	3 364	1,9%	4,6%	18,8%	55,0%	25,3%	175,1	2 044	3 451
PEGAS	722	729	720	726	723	736	0,4%	-4,0%	-4,2%	#N/A	-3,6%	107,0	#N/A	#N/A
Philip Morris CR	11 576	11 515	11 370	11 524	11 538	11 411	-0,1%	3,8%	-2,5%	-37,2%	6,3%	66,3	8 873	18 583
Unipetrol	246,1	248,0	244,5	247,50	245,3	238,3	0,9%	3,9%	6,2%	-16,2%	5,6%	112,1	156,8	295,1
Zentiva	1 313	1 318	1 299	1 303	1 308,0	1 315,0	-0,4%	-1,0%	4,5%	9,9%	2,8%	179,5	843,0	1 328,0

ZPRÁVY A KOMENTÁŘE
CME: Dnes v plánu důležité hlasování

Poslanci sněmovny Parlamentu dnes budou hlasovat o dodatku ohledně vrácení reklam na ČT v rozsahu stejném jako v loňském roce, tedy 1 %. Pozměňující návrh vzešel od poslance Petra Rafaje z ČSSD, který tento dodatek přidal k nesouvisejícímu zákonu o bankách. TV Nova prohlásila, že tento dodatek je nesystematický. (MF Dnes)

Připomínáme, že by to pro CME a naše hodnocení mohla být negativní zpráva, jelikož obě z největších soukromých stanic (TV Nova a TV Prima) by tento rok měly profitovat z redukce reklamního času na 0,5 % a později, v roce 2008, na 0 % na ČT. České televizní stanice (dva kanály) ztrácejí většinu svého reklamního času díky neurčité dohodě, která požaduje transformaci příjmů na nové digitální stanice, ale digitalizace se od té doby zpozdila. V našem modelu předpokládáme, že se digitální vysílání spustí v roce 2010 a státní televize, podle původního plánu, postupem času redukuje reklamní čas (tedy do konce roku 2008). Jakákoliv změna v původním plánu by samozřejmě měla vliv na naše ocenění. (Jakub Židoň +420 224 995 340)

ČEZ: Varna vyprodukuje méně energie než jsme očekávali

Bulharská elektrárna Varna (vlastníkem je ČEZ) očekává, že tento rok vyprodukuje o 34 % více elektřiny, což představuje zhruba 4 GWh. (Reuters)

Připomínáme, že naše očekávání bylo okolo 4.8 GWh, proto tuto zprávu pro ČEZ vidíme jako lehce negativní. Varna přidala zhruba 12 Kč v našem ocenění ČEZu; dopad na finance ČEZu by měl být tedy pouze okrajový. (Jakub Židoň +420 224 995 340)

ČEZ: Říman mluvil ve prospěch jaderné energie

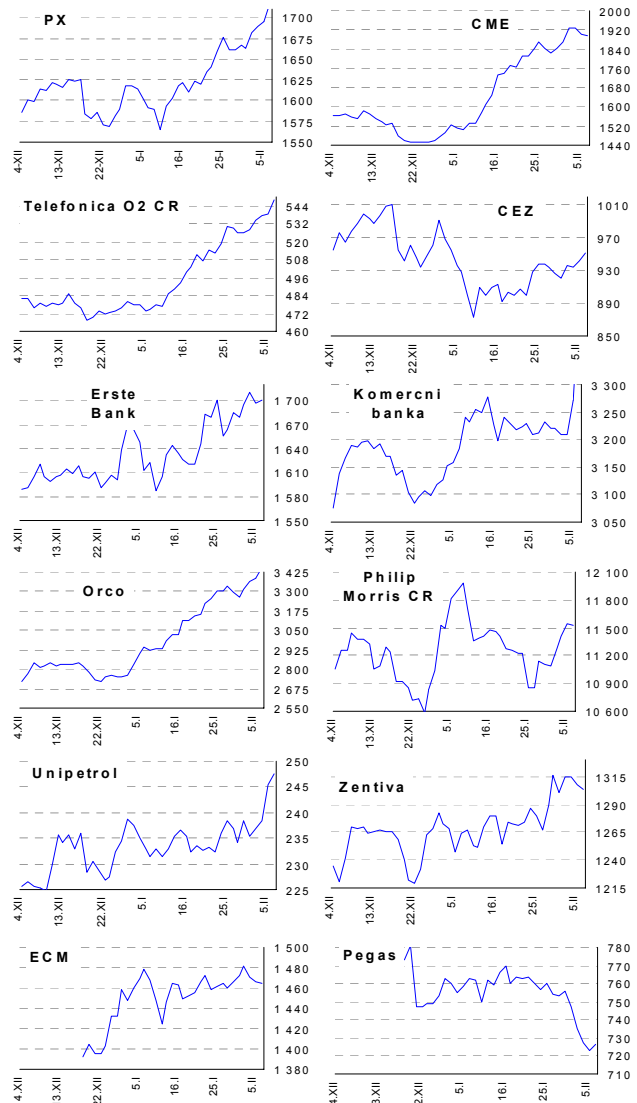
Podle včerejších slov ministra průmyslu a obchodu Martina Římana, Česká Republika možná dále prodlouží plánovanou těžbu uranu za rok 2008. „Vláda letos rozhodne o prodloužení těžby uranu a já osobně si myslím, že bude prodloužena“ řekl Říman na energetické konferenci v Praze. Také zástupce ministra průmyslu Tomáš Hüner mluvil ve prospěch výstavby dvou bloků Temelína. (Reuters)

Myslíme si, že tato prohlášení prakticky potvrzují náš pohled, že ČR bude i nadále spoléhat na jadernou energii. (Jakub Židoň +420 224 995 340)

CME podepsal kontrakt s provozovatelem internetové TV

Jump TV Inc., světový provozovatel etnického internetového televizního vysílání, podepsal smlouvu s ukrajinských kanálem Studio 1+1 International, kterou vlastní CME. (Bloomberg)

Očekáváme pouze okrajový pozitivní dopad na podíl diváků CME a tedy i stejný dopad na finance. (Jakub Židoň +420 224 995 340)

GRAFY AKCIÍ A INDEXU PX


Akcie	Doporučení	12M cíl. cena	Datum
CME	Akumulovat	97.8 USD	31.1.07
ČEZ	Držet	989 Kč	22.11.
Telefónica O2 CR	Koupit	550 Kč	25.9.
Komerční banka	Akumulovat	3 800 Kč	27.3.
Orco	Akumulovat	3 122 Kč	21.4.
Unipetrol	Koupit	262 Kč	20.11.
Zentiva	Akumulovat	1 460 Kč	7.11.
Philip Morris CR	V revizi	v revizi	---
ECM	V revizi	v revizi	---
Pegas	V revizi	v revizi	---

Česká spořitelna, a.s., Na Perštýně 1, Praha 1

Akcie prodej: Michal Března, tel: +420/224 995 523; Jiří Šmehlík, tel: +420/224 995 510; Michal Řízek, tel: +420/224 995 537 On-line obchodování s CP: www.brokerjet.cz
 Analýza: Jakub Židoň, tel: +420/224 995 340, email: JZidon@csas.cz, Petr Bártek, tel: +420/224 995 227, Radim Kramule, tel: +420/224 995 213

Důležitá upozornění (tzv. „disclaimer“), včetně případného konfliktu zájmů, dle Vyhlášky o povtové prezentaci investičních doporučení (114/2006 Sb.) jsou k dispozici na webových stránkách tvůrce tohoto dokumentu – odboru Ekonomických a strategických analýz České spořitelny www.csas.cz/analýza. Přímý odkaz na dokument s důležitými upozorněními je: www.csas.cz/analýza/upozorneni. Historie vydaných investičních doporučení je k dispozici v Měsíčních strategiích, které jsou dostupné na výše uvedené webové adrese.

7. ÚNORA 2007

Index	6.2.	5.2.	2.2.	% změna za					Vývoj v roce 2006	Roční	
				1 den	1 týden	1 měsíc	6 měsíců	1 rok		minimum	maximum
Dow Jones IA	12 666,31	12 661,74	12 653,49	0,0%	1,1%	2,2%	12,7%	17,3%	18,2%	10 706,14	12 673,68
Nasdaq Composite	2 471,49	2 470,60	2 475,88	0,0%	0,9%	1,5%	18,5%	9,4%	12,1%	2 020,39	2 502,82
S&P 500	1 448,00	1 446,99	1 448,39	0,1%	1,3%	2,7%	13,2%	14,5%	16,0%	1 223,69	1 448,39
FTSE Eurotop 300	1 543,08	1 538,32	1 537,65	0,3%	1,4%	3,8%	14,7%	16,8%	21,0%	1 238,73	1 543,08
DJ Stoxx 50	3 835,07	3 824,07	3 819,34	0,3%	1,3%	3,0%	10,7%	11,7%	14,5%	3 204,35	3 835,07
DJ Stoxx Technology	305,16	306,55	304,66	-0,5%	-1,6%	-1,6%	12,8%	1,1%	2,6%	262,08	333,72
FTSE 100	6 346,30	6 317,90	6 310,90	0,4%	1,7%	2,0%	7,8%	9,9%	12,9%	5 506,80	6 346,30
DAX Xetra	6 875,70	6 874,06	6 885,76	0,0%	1,3%	4,3%	20,1%	21,3%	27,1%	5 292,14	6 885,76
CAC 40	5 676,78	5 681,11	5 677,30	-0,1%	0,6%	2,9%	12,6%	15,0%	20,4%	4 615,44	5 681,11
BUX (Maďarsko)				#####	#####	#####	#####	#####	#HODNOTA!	0,00	0,00
WIG (Polsko)	55 236,06	55 358,58	55 314,03	-0,2%	2,8%	11,5%	25,5%	45,1%	55,2%	36 020,66	55 431,48
RTS (Rusko)	1 923,27	1 905,44	1 896,62	0,9%	5,4%	0,1%	18,0%	45,1%	70,9%	1 234,82	1 923,27
ISE Nat. (Turecko)	42 501,42	42 700,51	43 112,53	-0,5%	2,8%	10,6%	17,5%	-5,2%	6,8%	31 950,56	47 728,50
CECE (Střed. Evropa)	3 402,34	3 403,20	3 386,39	-0,0%	3,4%	5,9%	16,0%	21,4%	28,6%	2 325,20	3 432,92

Nejziskovější / nejtrátovější akcie – USA, západní Evropa

index	nejzisk. akcie	kurz	% zm.	nejtrát. akcie	kurz	% zm.
Dow Jones	General Motors	\$33,43	2,2%	Hewlett-Packard	\$42,01	-1,9%
	Honeywell Intl	\$46,62	1,3%	Altria Group	\$86,02	-1,0%
	E I du Pont	\$50,61	1,0%	Procter & Gamble	\$64,59	-0,9%
	United Tech	\$68,41	0,9%	AT&T	\$37,51	-0,7%
	Alcoa Inc	\$32,85	0,9%	IBM	\$99,85	-0,5%
Nasdaq 100	Comverse Tech	not be found	#HODNOTA!	XM Satellite	\$13,79	-2,7%
	NVIDIA	\$33,52	3,6%	AutoDesk Inc	\$43,72	-2,2%
	Amazon com Inc	\$38,21	2,8%	Maxim Integrated	\$31,70	-2,2%
	Yahoo	\$29,35	2,8%	BEA Systems Inc	\$12,58	-1,9%
DJ Stoxx 50	Tellabs Inc	\$10,49	2,3%	Monster Wrlwd	\$51,71	-1,8%
	BBVA (€)	19,92	2,2%	Siemens (€)	82,20	-2,0%
	Aviva (€p)	847,00	1,8%	Ericsson (SEK)	26,05	-1,3%
	BASF (€)	76,80	1,7%	BP (€p)	535,00	-1,2%
	E.ON (€)	110,70	1,6%	Nokia (€)	16,96	-0,8%
DAX	Astra Zeneca (€p)	2984,00	1,4%	Nestle (SFr)	458,25	-0,7%
	Fresenius Med	€110,1	6,2%	Siemens	€82,2	-2,0%
	BASF	€76,8	1,7%	Deutsche Borse	€160,0	-1,7%
	TUI	€16,5	1,6%	Infineon Tech.	€10,8	-1,5%
	E.ON	€110,7	1,6%	Commerzbank	€32,4	-1,2%
CAC 40	RWE	€83,2	1,1%	Henkel	€111,6	-1,1%
	Peugeot	€52,2	2,6%	Sodexo ho All	€54,0	-1,3%
	Publicis Groupe	€33,2	0,9%	Vinci	€108,0	-1,2%
	Schneider EI.	€93,5	0,9%	Saint Gobain	€72,4	-1,2%
	Michelin	€71,0	0,8%	Cap Gemini	€48,1	-0,9%
FTSE 100	TF1	€25,3	0,7%	Bouygues	€53,0	-0,8%
	Cable & Wireless	£p179,5	3,0%	Camival Plc	£p2627,0	-3,4%
	BAE Systems	£p439,3	2,7%	Smith & Nephew	£p587,5	-1,4%
	Morrison Supermk	£p311,0	2,6%	BP	£p535,0	-1,2%
	ICI	£p475,3	2,6%	Johnson Matthey	£p1564,0	-1,2%
Partygaming	£p30,8	2,5%	Centrica	£p366,5	-0,8%	

Střední a východní Evropa

	6.2.	5.2.	1 den	1 týden	1 měsíc	rok 2006
Egis (HUF)	24 750	24 590	0,7%	3,9%	-9,0%	10,3%
Gedeon Richter (HUF)	39 625	39 400	0,6%	4,7%	-5,5%	3,4%
Pliva (HRK)	795	795	0,0%	-3,0%	-3,0%	91,6%
Krka (SIT)	901	902	-0,1%	-2,1%	9,2%	-99,1%
Eesti Telekom (Kr.)	9,37	9,23	1,5%	5,4%	11,5%	23,3%
Matav (HUF)	1 002	997	0,5%	-0,3%	1,8%	4,9%
Telecom Austria (€)	20,90	20,93	-0,1%	1,0%	-1,2%	10,0%
TPSA (PLN)	25,6	26,2	-2,3%	-0,5%	10,1%	9,4%
BorsodChem (HUF)	2 950	2 950	0,0%	2,5%	1,4%	28,3%
Mol (HUF)	20 500	20 700	-1,0%	1,5%	1,1%	2,8%
OMV (€)	41,79	42,28	-1,2%	2,7%	2,4%	-15,6%
PKN Orlen (PLN)	48,2	47,2	2,1%	4,3%	0,4%	-23,1%
Bank Austria Credit.(€)	130,50	130,30	0,2%	-1,9%	6,1%	38,8%
Bank BPH (PLN)	1 035,0	1 073,5	-3,6%	3,7%	12,1%	37,9%
BRE (PLN)	413,8	417,0	-0,8%	8,9%	23,2%	144,9%
OTP Bank (HUF)	8 651	8 700	-0,6%	0,3%	1,1%	24,2%
Pekao (PLN)	262,9	264,9	-0,8%	6,0%	14,3%	50,7%
Raiffeisen Intl. Bank (€)	118,5	118,7	-0,2%	3,0%	3,9%	113,3%

Dnešní očekávané události

	Konsensus
12:00 GE: průmyslová výroba	6.3% ↑
14:30 US: produktivita	2.0% ↑
15:30 US: náklady na pracovní sílu	2.1% ↓

Hlavní indexy + 20denní klouzavý průměr
