

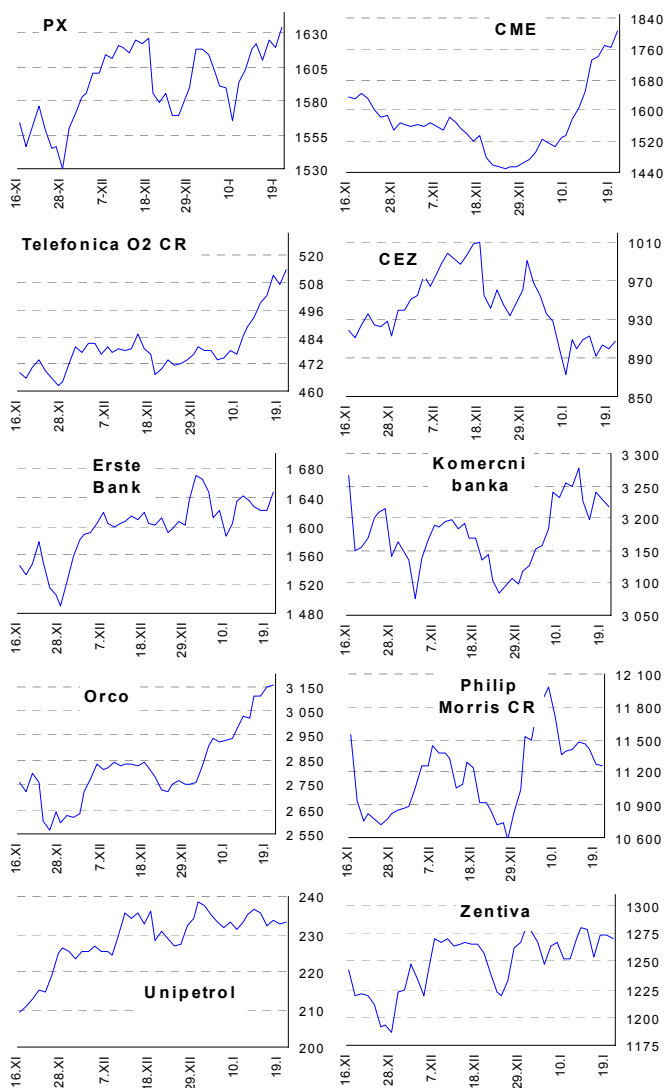
24. LEDNA 2007

	22.1.				19.1. close	18.1. close	% změna za					Obrat (mil.Kč)	Roční	
	open	high	low	close			1 den	1 týden	1 měsíc	1 rok	rok 2006		minimum	maximum
	PX	1 622,5	1 638,1	1 622,5			1 634,5	1 618,9	1 624,2	1,0%	1,0%		4,1%	7,1%
CME	1 785	1 830	1 760	1 809	1 766,0	1 769,0	2,4%	9,6%	24,7%	29,7%	28,4%	182,3	1 158,0	1 809,0
Telefonica O2 CR	510,0	515,0	507,2	514,00	507,1	511,1	1,4%	4,3%	9,1%	-4,4%	-2,0%	535,6	417,2	542,5
ČEZ	902,5	915,0	895,0	907,50	899,0	903,5	0,9%	-0,3%	-4,0%	14,1%	23,3%	973,7	565,5	1 010,0
ECM	1 457,0	1 470,0	1 460,0	1 466,00	1 455,0	1 452,0	0,8%	0,1%	5,0%	#N/A	11,2%	47,9	#N/A	#N/A
Erste Bank	1 627	1 650	1 620	1 646	1 621	1 621	1,5%	0,2%	3,5%	24,1%	20,0%	120,9	1 130	1 670
Komerční banka	3 242	3 245	3 200	3 219	3 229	3 241	-0,3%	-1,8%	4,3%	-10,2%	-6,5%	202,8	2 815	3 642
Orco Pr. Group	3 172	3 173	3 136	3 153	3 146	3 114	0,2%	4,2%	15,8%	44,3%	74,3%	180,7	2 044	3 153
PEGAS	765	767	762	764	763	764	0,1%	-0,3%	2,3%	#N/A	2,0%	14,9	#N/A	#N/A
Philip Morris CR	11 268	11 357	11 099	11 251	11 273	11 408	-0,2%	-1,4%	4,9%	-38,6%	-38,4%	27,7	8 873	18 583
Unipetrol	232,8	234,0	232,0	233,20	232,7	233,5	0,2%	-1,4%	2,8%	-15,8%	0,3%	283,8	156,8	300,0
Zentiva	1 278	1 286	1 271	1 271	1 273,0	1 274,0	-0,2%	-0,7%	4,3%	7,3%	11,9%	113,8	843,0	1 328,0

ZPRÁVY A KOMENTÁŘE
Futures ČEZ a Erste budou obchodovány na pražské burze již od příštího pondělí

Podle mluvčího PSE J. Kovaříka, Pražská burza schválila obchodování s futures ČEZu a Erste, uvedl včera Reuters. Nové deriváty by se měly objevit na PSE příští pondělí, 29.ledna. Obchodovat by se mělo začít s březnovými a červnovými futures. (Reuters)

Neočekáváme žádný dopad na cenu akcií. (Jakub Židoň +420 224 995 340)

GRAFY AKCIÍ A INDEXU PX

DOPORUČENÍ, CÍLOVÁ CENA A DATUM ZMĚNY

Akcie	Doporučení	12M cíl. cena	Datum
CME	Koupit	68,3 USD	3.2.
ČEZ	Držet	989 Kč	22.11.
Český Telecom	Koupit	550 Kč	25.9.
Komerční banka	Akumulovat	3 800 Kč	27.3.
Orco	Akumulovat	3 122 Kč	21.4.
Unipetrol	Koupit	262 Kč	20.11.
Zentiva	Akumulovat	1 460 Kč	7.11.

Česká spořitelna, a.s., Na Perštýně 1, Praha 1
Akcie prodej: Michal Března, tel: +420/224 995 523; Jiří Šmehlík, tel: +420/224 995 510; Michal Řízek, tel: +420/224 995 537

Analýza: Jakub Židoň, tel: +420/224 995 340, email: JZidon@csas.cz, Petr Bártek, tel: +420/224 995 227

On-line obchodování s CP: www.brokerjet.cz

Důležitá upozornění (tzv. „disclaimer“), včetně případného konfliktu zájmů, dle Vyhlášky o povtové prezentaci investičních doporučení (114/2006 Sb.) jsou k dispozici na webových stránkách tvůrce tohoto dokumentu – odboru Ekonomických a strategických analýz České spořitelny www.csas.cz/analýza. Přímý odkaz na dokument s důležitými upozorněními je: www.csas.cz/analýza/upozorneni. Historie vydaných investičních doporučení je k dispozici v Měsíčních strategích, které jsou dostupné na výše uvedené webové adrese.

24. LEDNA 2007

Index	23.1.	22.1.	19.1.	% změna za					Vývoj v roce 2006	Roční	
				1 den	1 týden	1 měsíc	6 měsíců	1 rok		minimum	maximum
Dow Jones IA	12 533,80	12 477,16	12 565,53	0,5%	-0,4%	1,5%	15,3%	17,3%	16,9%	10 706,14	12 582,59
Nasdaq Composite	2 431,41	2 431,07	2 451,31	0,0%	-2,7%	1,3%	20,3%	8,1%	10,3%	2 020,39	2 502,82
S&P 500	1 427,99	1 422,95	1 430,50	0,4%	-0,3%	1,2%	15,1%	13,0%	14,4%	1 223,69	1 431,90
FTSE Eurotop 300	1 513,31	1 513,52	1 519,81	-0,0%	0,1%	2,8%	17,3%	18,1%	18,6%	1 238,73	1 519,81
DJ Stoxx 50	3 762,23	3 757,00	3 781,45	0,1%	-0,1%	2,4%	12,9%	12,6%	12,3%	3 204,35	3 791,86
DJ Stoxx Technology	303,18	305,89	309,06	-0,9%	-3,3%	-0,7%	14,3%	3,9%	2,0%	262,08	333,72
FTSE 100	6 227,60	6 218,40	6 237,20	0,1%	0,2%	0,6%	8,9%	10,0%	10,8%	5 506,80	6 319,00
DAX Xetra	6 678,93	6 687,31	6 747,17	-0,1%	-0,6%	2,7%	22,5%	24,9%	23,5%	5 292,14	6 747,17
CAC 40	5 575,07	5 579,78	5 614,70	-0,1%	-0,3%	2,2%	15,7%	17,3%	18,2%	4 615,44	5 631,08
BUX (Maďarsko)	24 215,63	24 360,54	24 196,51	-0,6%	-0,3%	0,2%	14,4%	6,7%	16,5%	18 461,79	25 415,64
WIG (Polsko)	53 652,21	53 574,00	54 048,19	0,1%	2,8%	7,9%	23,6%	37,8%	50,7%	36 020,66	54 048,19
RTS (Rusko)	1 856,40	1 841,97	1 812,93	0,8%	0,3%	-0,3%	24,6%	43,3%	64,9%	1 234,82	1 921,92
ISE Nat. (Turecko)	41 250,09	41 246,95	40 201,14	0,0%	6,1%	5,3%	17,9%	-5,9%	3,7%	31 950,56	47 728,50
CECE (Střed. Evropa)	3 351,12	3 348,49	3 355,86	0,1%	2,3%	1,7%	20,9%	15,1%	26,7%	2 325,20	3 432,92

Nejziskovější / nejtrátovější akcie – USA, západní Evropa

index	nejzisk. akcie	kurz	% zm.	nejtrát. akcie	kurz	% zm.
Dow Jones	United Tech	\$66,14	3,2%	Pfizer	\$26,37	-2,2%
	Caterpillar	\$59,56	2,4%	General Motors	\$31,90	-1,4%
	Exxon Mobil	\$74,49	2,2%	Intel	\$20,55	-1,2%
	Boeing	\$87,36	2,1%	Johnson&Johnson	\$66,50	-1,0%
	Alcoa Inc	\$31,57	1,3%	Amer Intl Group	\$69,80	-0,9%
Nasdaq 100	Rsch In Motion	\$126,75	4,6%	CheckFree	\$38,54	-3,7%
	Citrix Systems	\$29,87	4,0%	Applied Material	\$17,46	-2,8%
	NII Holdings	\$67,33	3,3%	KLA Tencor	\$46,97	-2,5%
	Joy Global	\$47,51	2,8%	eBay Inc	\$28,62	-2,4%
	Intuit Inc	\$31,78	2,4%	Juniper Networks	\$18,68	-2,4%
DJ Stoxx 50	L'Oreal (€)	76,95	3,6%	SUEZ (€)	37,33	-1,8%
	Rio Tinto	2660,00	3,3%	E.ON (€)	98,00	-1,2%
	SAP (€)	38,37	2,0%	Unilever (€)	20,54	-1,2%
	Kon Philips (€)	29,31	1,5%	Carrefour (€)	43,25	-0,9%
	Anglo American (£)	2389,00	1,5%	France Telecom	21,55	-0,8%
DAX	MAN	€75,8	2,3%	Deutsche Post	€23,4	-1,8%
	SAP	€38,4	2,0%	TUI	€16,3	-1,2%
	Commerzbank	€32,7	1,1%	E.ON	€98,0	-1,2%
	Bayer	€43,8	1,0%	Adidas-Salomon	€37,9	-1,0%
	Deutsche Bank	€105,1	0,7%	Thyssen Krupp	€34,7	-0,9%
CAC 40	L'Oreal	€77,0	3,6%	SUEZ	€37,3	-1,8%
	Air Liquide	€181,8	1,2%	Bouygues	€51,4	-1,2%
	Renault	€95,0	1,1%	Schneider El.	€92,2	-1,2%
	Lafarge	€115,7	1,0%	Carrefour	€43,3	-0,9%
	Vinci	€106,5	0,9%	Veolia Envir.	€52,9	-0,8%
FTSE 100	Rio Tinto PLC	£p2660,0	3,3%	Ltate & Lyle	£p608,0	-15,6%
	Smith & Nephew	£p566,8	2,4%	Partygaming	£p26,8	-3,6%
	BHP Billiton	£p939,0	2,4%	SABMiller	£p1178,0	-2,3%
	Cable & Wireless	£p161,8	2,1%	Daily Mail Trust	£p755,0	-2,1%
	Xstrata	£p2333,0	1,8%	British Energy	£p470,0	-2,0%

Střední a východní Evropa

	23.1.	22.1.	1 den	1 týden	1 měsíc	rok 2006
Egis (HUF)	25 100	25 000	0,4%	-3,3%	-5,5%	11,8%
Gedeon Richter (HUF)	40 000	39 900	0,3%	-3,8%	-6,8%	4,4%
Pliva (HRK)	820	820	0,0%	2,5%	0,0%	97,6%
Krka (SIT)	886	878	0,9%	0,7%	12,7%	-99,1%
Eesti Telekom (Kr.)	8,94	8,93	0,1%	3,4%	9,2%	17,6%
Matav (HUF)	991	1 012	-2,1%	-1,3%	-6,1%	3,8%
Telecom Austria (€)	20,18	20,25	-0,3%	-3,0%	-0,3%	6,2%
TPSA (PLN)	25,9	26,1	-0,4%	1,3%	7,9%	10,9%
BorsodChem (HUF)	2 901	2 830	2,5%	-1,6%	-0,9%	26,1%
Mol (HUF)	20 545	20 225	1,6%	1,0%	-2,6%	3,0%
OMV (€)	40,90	41,11	-0,5%	4,0%	-4,4%	-17,4%
PKN Orlen (PLN)	48,0	47,6	0,9%	-1,2%	1,9%	-23,4%
Bank Austria Credit.(€)	125,65	125,60	0,0%	0,7%	6,3%	33,7%
Bank BPH (PLN)	990,0	990,0	0,0%	5,8%	12,5%	31,9%
BRE (PLN)	382,0	397,0	-3,8%	4,1%	13,4%	126,0%
OTP Bank (HUF)	8 735	8 916	-2,0%	0,6%	5,1%	25,4%
Pekao (PLN)	240,0	242,4	-1,0%	4,5%	6,2%	37,5%
Raiffeisen Intl. Bank (€)	114,5	112,3	2,0%	2,8%	3,0%	106,1%

Dnešní očekávané události

UK HDP (Q/Q & Y/Y)

Konsensus

 0.7% &
2.9%

Hlavní indexy + 20denní klouzavý průměr
