

22. LEDNA 2007

	19. 1.				18. 1.	17. 1.	% změna za					Obrat (mil.Kč)	Roční	
	open	high	low	close			close	close	1 den	1 týden	1 měsíc		1 rok	rok 2006
PX	1 623,9	1 623,9	1 610,0	1 618,9	1 624,2	1 609,9	-0,3%	1,0%	2,2%	6,7%	9,9%	2 335	1 166,6	1 626,1
CME	1 760	1 768	1 745	1 766	1 769,0	1 738,0	-0,2%	9,8%	19,6%	26,6%	25,3%	55,0	1 158,0	1 769,0
Telefonica O2 CR	509,4	510,5	505,0	507,10	511,1	502,5	-0,8%	3,9%	8,4%	-5,7%	-3,3%	587,3	417,2	542,5
ČEZ	899,8	904,0	890,0	899,00	903,5	892,0	-0,5%	-0,1%	-5,9%	14,8%	22,1%	848,1	565,5	1 010,0
ECM	1 452,0	1 464,0	1 445,0	1 455,00	1 452,0	1 450,0	0,2%	0,6%	4,5%	#N/A	10,4%	25,7	#N/A	#N/A
Erste Bank	1 613	1 622	1 605	1 621	1 621	1 627	0,0%	-0,7%	1,1%	23,8%	18,1%	152,0	1 130	1 670
Komerční banka	3 236	3 245	3 215	3 229	3 241	3 198	-0,4%	-0,6%	3,0%	-9,5%	-6,2%	188,0	2 815	3 642
Orco Pr. Group	3 110	3 145	3 080	3 146	3 114	3 110	1,0%	5,6%	11,5%	42,8%	73,9%	203,8	2 044	3 146
PEGAS	765	766	760	763	764	773	-0,1%	0,5%	-1,3%	#N/A	1,8%	31,9	#N/A	#N/A
Philip Morris CR	11 406	11 495	11 260	11 273	11 408	11 463	-1,2%	-1,1%	3,2%	-38,3%	-38,2%	17,9	8 873	18 583
Unipetrol	233,3	233,2	230,5	232,70	233,5	232,2	-0,3%	-1,1%	1,8%	-15,8%	0,1%	59,9	156,8	300,0
Zentiva	1 271	1 277	1 264	1 273	1 274,0	1 254,0	-0,1%	0,2%	1,2%	7,4%	12,1%	165,1	843,0	1 328,0

ZPRÁVY A KOMENTÁŘE
Politika: Topolánková vláda získala důvěru

Podle všeobecného očekávání, byla v pátek středně pravicové vládě pod vedením Mirka Topolánka vyslovena parlamentem důvěra a to díky dvou přeběhlíkům z opozice. Proti hlasovalo pouze 97 poslanců opozice. Dva přeběhlíci údajně podepsali dohodu s ODS, KDU-ČSL a se stranou Zelených ve které stojí, že nepodpoří předčasné volby. Vláda za to přislíbila, že s přeběhlíky bude konzultovat důležité zákony. Nicméně Klaus prohlásil, že očekává rozhovory týkajících se předčasných voleb vzhledem k okolnostem za jakých vláda vznikla. Stále se domníváme, že vládní mandát je velmi slabý a jako nejpravděpodobnější řešení považujeme předčasné volby v roce 2008. (Jakub Židoň +420 224 995 340)

Telefónica O2 ČR: Čtvrtý operátor odhalil své plány

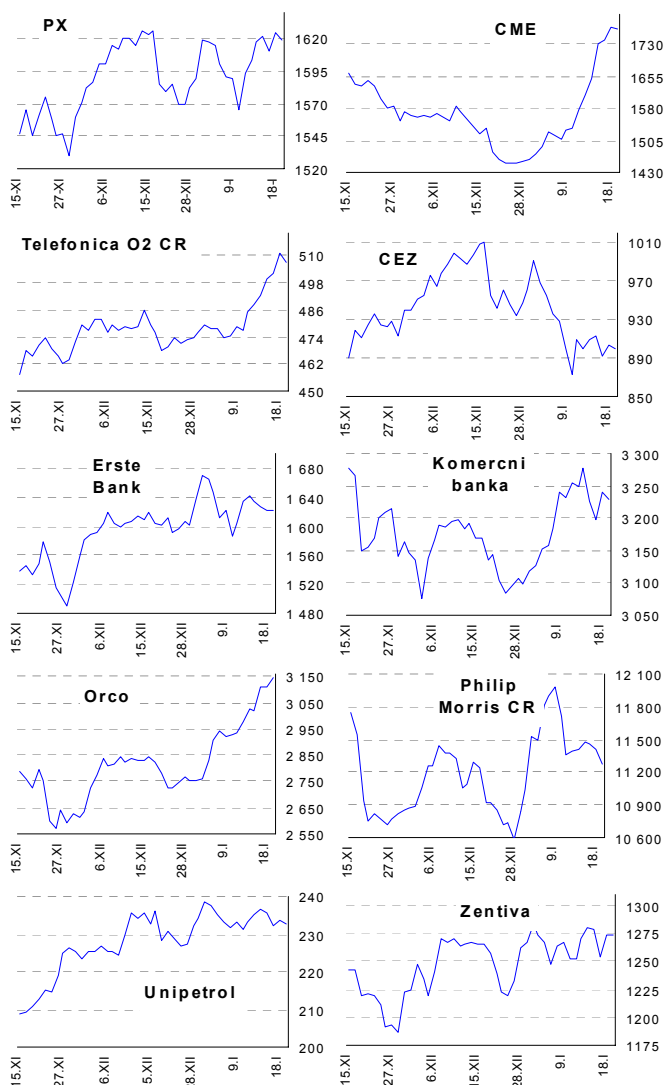
Dceřiná společnost Penty, firma MobilKom, čtvrtý možný operátor, zřejmě spustí v létě internetový servis na bázi CDMA v některých částech země. Dle předběžných plánů bude účtovat 500Kč/512 kbps za měsíc. Společnost by ráda nabídla nižší ceny než O2 s tím, že by neúčtovala dalších 300Kč za pevnou linku. Nicméně O2 to nepovažuje za velkou hrozbu. (Hospodářské noviny)

Unipetrol a Philip Morris ČR mohou být odstraněny z indexu MSCI EMEA

Dvě „blue chip“ společnosti Unipetrol a Philips Morris ČR budou patrně vymazány ze standardního indexu MSCI EMEA. Odstraněné subjekty by se mohly objevit v novém indexu pro společnosti s menší tržní kapitalizací. To by mohlo vést k nižší poptávce po těchto titulech. (MSCI Barra).

Orco zveřejní NAV za rok 2006

Orco dnes zveřejní NAV za rok 2006. Dle našich odhadů očekáváme, že NAV/akcii bude EUR 89,5,- (Petr Bártek, 224 995 227)

GRAFY AKCIÍ A INDEXU PX

DOPORUČENÍ, CÍLOVÁ CENA A DATUM ZMĚNY

Akcie	Doporučení	12M cíl. cena	Datum
CME	Koupit	68,3 USD	3.2.
ČEZ	Držet	989 Kč	22.11.
Český Telecom	Koupit	550 Kč	25.9.
Komerční banka	Akumulovat	3 800 Kč	27.3.
Orco	Akumulovat	3 122 Kč	21.4.
Unipetrol	Koupit	262 Kč	20.11.
Zentiva	Akumulovat	1 460 Kč	7.11.

Česká spořitelna, a.s., Na Perštýně 1, Praha 1

Akcie prodej: Michal Března, tel: +420/224 995 523; Jiří Šmehlík, tel: +420/224 995 510; Michal Řízek, tel: +420/224 995 537
 Analýza: Jakub Židoň, tel: +420/224 995 340, email: JZidon@csas.cz, Petr Bártek, tel: +420/224 995 227

On-line obchodování s CP: www.brokerjet.cz

Důležitá upozornění (tzv. „disclaimer“), včetně případného konfliktu zájmů, dle Vyhlášky o povtové prezentaci investičních doporučení (114/2006 Sb.) jsou k dispozici na webových stránkách tvůrce tohoto dokumentu – odboru Ekonomických a strategických analýz České spořitelny www.csas.cz/analýza. Přímý odkaz na dokument s důležitými upozorněními je: www.csas.cz/analýza_upozorneni. Historie vydaných investičních doporučení je k dispozici v Měsíčních strategiích, které jsou dostupné na výše uvedené webové adrese.

Index	19.1.	18.1.	17.1.	% změna za					Vývoj v roce		Roční	
				1 den	1 týden	1 měsíc	6 měsíců	1 rok	2006	minimum	maximum	
Dow Jones IA	12 565,53	12 567,93	12 577,15	-0,0%	0,1%	0,8%	14,1%	15,5%	17,2%	10 667,39	12 582,59	
Nasdaq Composite	2 451,31	2 443,21	2 479,42	0,3%	-2,1%	0,9%	17,8%	6,5%	11,2%	2 020,39	2 502,82	
S&P 500	1 430,50	1 426,37	1 430,62	0,3%	-0,0%	0,3%	13,5%	11,3%	14,6%	1 223,69	1 431,90	
FTSE Eurotop 300	1 519,81	1 509,47	1 510,37	0,7%	0,6%	2,8%	17,0%	17,6%	19,2%	1 238,73	1 519,81	
DJ Stoxx 50	3 781,45	3 753,35	3 760,11	0,7%	0,3%	2,4%	12,6%	12,0%	12,9%	3 204,35	3 791,86	
DJ Stoxx Technology	309,06	309,08	313,39	-0,0%	-0,3%	1,7%	13,1%	4,3%	3,9%	262,08	333,72	
FTSE 100	6 237,20	6 210,30	6 204,50	0,4%	-0,0%	0,5%	7,9%	9,6%	11,0%	5 506,80	6 319,00	
DAX Xetra	6 747,17	6 689,62	6 701,70	0,9%	0,6%	3,0%	21,8%	24,2%	24,8%	5 292,14	6 747,17	
CAC 40	5 614,70	5 555,04	5 561,78	1,1%	-0,1%	2,4%	15,8%	16,6%	19,1%	4 615,44	5 631,08	
BUX (Maďarsko)	24 196,51	24 172,51	24 055,80	0,1%	0,9%	0,9%	15,5%	7,5%	16,4%	18 461,79	25 415,64	
WIG (Polsko)	54 048,19	53 853,20	52 362,24	0,4%	5,9%	6,4%	27,8%	39,4%	51,8%	36 020,66	54 048,19	
RTS (Rusko)	1 812,93	1 807,28	1 810,63	0,3%	0,9%	-1,4%	22,3%	41,8%	61,1%	1 234,82	1 921,92	
ISE Nat. (Turecko)	40 201,14	40 256,29	39 218,09	-0,1%	5,4%	2,9%	19,8%	-7,9%	1,1%	31 950,56	47 728,50	
CECE (Střed. Evropa)	3 355,86	3 339,59	3 252,24	0,5%	4,4%	0,4%	25,4%	18,5%	26,9%	2 325,20	3 432,92	

Nejziskovější / nejtrátovější akcie – USA, západní Evropa

index	nejzisk. akcie	kurz	% zm.	nejtrát. akcie	kurz	% zm.
Dow Jones	Alcoa Inc	\$31,40	3,6%	IBM	\$96,17	-3,3%
	General Motors	\$31,55	2,4%	General Electric	\$36,95	-2,8%
	Exxon Mobil	\$73,53	2,2%	American Express	\$58,09	-1,5%
	JPMorgan Chase	\$48,76	1,3%	Walt Disney Co	\$35,50	-1,0%
	Edouard Pont	\$50,84	0,9%	Caterpillar	\$59,37	-0,9%
Nasdaq 100	Xilinx Inc	\$23,88	4,0%	XM Satellite	\$15,72	-4,4%
	Patterson UTI	\$23,61	3,9%	Whole Foods Mkt	\$43,96	-3,5%
	Lam Research	\$47,28	2,3%	DENTSPLY Intl	\$30,94	-2,3%
	Rsch In Motion	\$124,35	2,1%	Sirius Satellite	\$3,96	-2,2%
	Joy Global	\$46,95	2,1%	AutoDesk Inc	\$42,23	-2,0%
DJ Stoxx 50	DaimlerChrysler (€)	48,82	3,9%	HBOS (€p)	1107,00	-0,9%
	AXA (€)	33,19	1,7%	SUEZ (€)	38,01	-0,9%
	Telecom Italia (€)	2,39	1,7%	Ericsson (SEK)	28,55	-0,9%
	BSCH (€)	14,30	1,6%	SAP (€)	37,83	-0,6%
	Nestle (SFr)	446,25	1,4%	Diageo (€p)	984,50	-0,5%
DAX	Deutsche Borse	€164,3	5,0%	Infineon Tech.	€10,9	-2,1%
	Commerzbank	€32,9	4,5%	SAP	€37,8	-0,6%
	DaimlerChrysler	€48,8	3,9%	Thyssen Krupp	€36,1	-0,6%
	HVB	€35,4	3,3%	Siemens	€78,2	-0,1%
	Deutsche Bank	€105,0	1,3%	Continental	€92,9	-0,1%
CAC 40	Vinci	€104,9	6,4%	SUEZ	€38,0	-0,9%
	Schneider El.	€94,0	5,0%	AGF Assur.	€124,0	-0,8%
	Saint Gobain	€71,0	3,7%	Pinault Print	€111,0	-0,6%
	Bouygues	€52,1	2,8%	Peugeot	€52,8	-0,5%
	Credit Agr.	€33,0	2,6%	Casino	€69,5	-0,4%
FTSE 100	Intercot Hotels	£p1300,0	3,6%	Partygaming	£p30,8	-3,9%
	Capita Group	£p637,5	2,3%	Brit Am Tobacco	£p1503,0	-1,6%
	Wolseley	£p1349,0	2,0%	SABMiller	£p1195,0	-1,6%
	Kazakhmys	£p1043,0	1,7%	B Sky B	£p550,0	-1,3%
	Camival Plc	£p2804,0	1,6%	DSG Intl	£p172,0	-1,3%

Střední a východní Evropa

	19.1.	18.1.	1 den	1 týden	1 měsíc	rok 2006
Egis (HUF)	24 700	24 650	0,2%	-4,7%	-7,4%	10,0%
Gedeon Richter (HUF)	39 000	39 400	-1,0%	-4,6%	-4,9%	1,8%
Pliva (HRK)	820	820	0,0%	0,0%	0,0%	97,6%
Krka (SIT)	870	866	0,4%	1,5%	12,1%	-99,2%
Eesti Telekom (Kr.)	8,80	8,76	0,5%	3,5%	7,3%	15,8%
Matav (HUF)	1 020	1 030	-1,0%	5,4%	-2,8%	6,8%
Telecom Austria (€)	20,64	20,38	1,3%	-2,3%	0,9%	8,6%
TPSA (PLN)	26,4	25,8	2,4%	9,1%	7,8%	12,8%
BorsodChem (HUF)	2 808	2 930	-4,2%	-4,4%	-3,3%	22,1%
Mol (HUF)	20 050	20 200	-0,7%	-2,7%	-6,9%	0,5%
OMV (€)	40,35	39,83	1,3%	2,9%	-6,9%	-18,5%
PKN Orlen (PLN)	47,3	48,0	-1,5%	-0,7%	-3,7%	-24,6%
Bank Austria Credit (€)	126,80	124,30	2,0%	1,8%	7,9%	34,9%
Bank BPH (PLN)	989,5	980,0	1,0%	6,6%	3,6%	31,8%
BRE (PLN)	405,0	417,0	-2,9%	15,7%	12,8%	139,6%
OTP Bank (HUF)	8 870	8 745	1,4%	4,5%	8,7%	27,3%
Pekao (PLN)	247,5	245,0	1,0%	10,0%	9,6%	41,8%
Raiffeisen Intl. Bank (€)	109,6	109,3	0,3%	-3,2%	1,7%	97,3%

Dnešní očekávané události

HU NBH bude jednat o úrokových sazbách

US Hlavní předstihové mae indikátory

Konsensus

0.2% ↑

Hlavní indexy + 20denní klouzavý průměr

