

16. LEDNA 2007

	15.1.				12.1. close	11.1. close	% změna za					Obrat (mil.Kč)	Roční	
	open	high	low	close			1 den	1 týden	1 měsíc	1 rok	rok 2006		minimum	maximum
	PX	1 604,8	1 618,1	1 604,8			1 617,9	1 602,6	1 593,1	1,0%	1,7%		-0,3%	7,4%
CME	1 641	1 661	1 639	1 651	1 609,0	1 578,0	2,6%	9,6%	8,5%	16,9%	17,2%	137,3	1 158,0	1 713,0
Telefonica O2 CR	489,0	493,6	485,5	492,70	488,3	484,7	0,9%	3,8%	2,9%	-7,0%	-6,1%	311,5	417,2	542,5
ČEZ	909,0	917,0	900,0	910,10	900,1	908,7	1,1%	-2,0%	-9,7%	18,5%	23,6%	1557,1	565,5	1 010,0
ECM	1 453,0	1 469,0	1 450,0	1 464,00	1 446,0	1 424,0	1,2%	-0,9%	#N/A	#N/A	11,1%	34,6	#N/A	#N/A
Erste Bank	1 643	1 651	1 636	1 643	1 633	1 605	0,6%	1,9%	2,2%	24,7%	19,8%	130,4	1 130	1 670
Komerční banka	3 265	3 289	3 243	3 278	3 248	3 254	0,9%	3,0%	3,4%	-8,3%	-4,7%	267,9	2 815	3 642
Orco Pr. Group	3 003	3 030	3 005	3 026	2 978	2 937	1,6%	2,9%	7,0%	38,3%	67,3%	86,1	2 044	3 026
PEGAS	763	767	760	766	759	762	0,9%	0,5%	#N/A	#N/A	2,2%	40,0	#N/A	#N/A
Philip Morris CR	11 418	11 460	11 300	11 406	11 396	11 358	0,1%	-4,2%	1,0%	-37,9%	-37,5%	30,8	8 873	18 583
Unipetrol	236,7	237,0	234,6	236,60	235,3	233,0	0,6%	2,2%	1,6%	-13,6%		89,3	156,8	300,0
Zentiva	1 277	1 282	1 269	1 280	1 270,0	1 252,0	0,8%	1,3%	1,1%	10,4%	12,7%	232,5	843,0	1 328,0

ZPRÁVY A KOMENTÁŘE
Na Pražské burze začne obchodování s elektřinou

Pražská burza oznámila, že s obchodováním s elektřinou začne v červnu roku 2007. její generální ředitel očekává, že objem bude v prvním roce činit 20 – 30 % produkce ČEZu. Úředníci ČEZ souhlasí s tím, že by ČEZ mohl svou produkci prodat přes pražskou burzu, pokud budou mít zákazníci zájem. (Hospodářské noviny)

Aukční systém cenové tvorby byl již mnohokrát státními úředníky kritizován. Nicméně ve středoevropském regionu bude nedostatek výrobní kapacity – a proto by ceny za elektřinu měly konvergovat k cenám v Německu bez ohledu na způsob stanovení ceny (aukce nebo burza). Z toho důvodu vidíme tuto zprávu pro ČEZ jako neutrální. (Jakub Židoň +420 224 995 340)

ECM vybuduje pražskou centrálu Generali

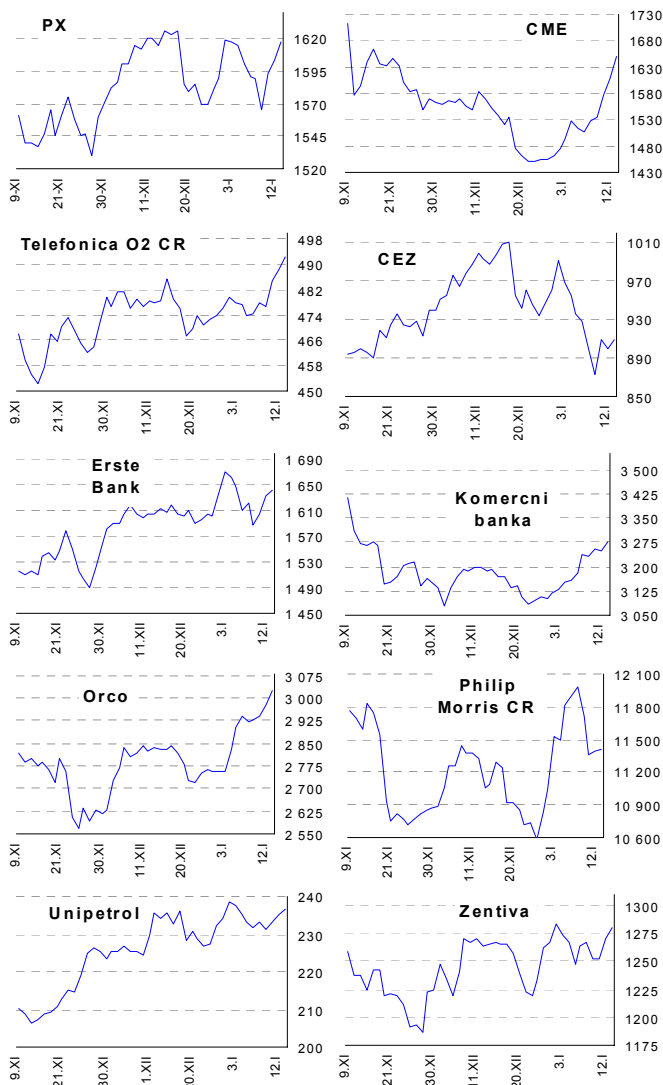
Developerská realitní společnost ECM oznámila výstavbu nové pražské centrály společnosti Generali v rámci projektu CITY. Výstavba kanceláří by měla začít ve třetím čtvrtletí letošního roku a měla být ukončena počátkem roku 2009. Vlastníkem kanceláří bude přímo Generali. Společnost ECM neprozradila podrobnosti tohoto kontraktu. (Reuters) (Petr Bártek +420 224 995 227)

Skupina expertů varovala před nedostatkem elektřiny

Podle místního deníku skupina expertů Ministerstva průmyslu a obchodu, energetické společnosti ČEZ a Výzkumného ústavu atomové energie prohlásila, že Česká Republika nebude schopna pokrýt domácí spotřebu elektřiny již v roce 2020. Skupina odborníků doporučuje jako nejlepší řešení vybudování nové 1000MW jaderné elektrárny. (ČTK) *Výstavba nové jaderné elektrárny je v současné době blokována koaliční smlouvou, ale všechny strany, kromě Strany Zelených, souhlasí, že nová jaderná elektrárna je potřebná. Hrozba nedostatku elektřiny v České Republice je již známa několik let, takže tuto zprávu považujeme za neutrální. (Jakub Židoň +420 224 995 340)*

ING upsalo další akcie Pegas Nonwovens

Londýnská pobočka ING, co by hlavní koordinátor IPO Pegas Nonwovens, včera využila „greenshow“ opci k upsání dalších akcií Pegasu v hodnotě 500mil Kč. Podíl majoritního vlastníka (Pamplona Cupital Partners) klesl na 45,4%. (Hospodářské noviny) (Radim Kramule +420 224 995 213)

GRAFY AKCIÍ A INDEXU PX

DOPORUČENÍ, CÍLOVÁ CENA A DATUM ZMĚNY

Akcie	Doporučení	12M cíl. cena	Datum
CME	Koupit	68,3 USD	3.2.
ČEZ	Držet	989 Kč	22.11.
Český Telecom	Koupit	550 Kč	25.9.
Komerční banka	Akumulovat	3 800 Kč	27.3.
Orco	Akumulovat	3 122 Kč	21.4.
Unipetrol	Koupit	262 Kč	20.11.
Zentiva	Akumulovat	1 460 Kč	7.11.

Česká spořitelna, a.s., Na Perštýně 1, Praha 1

Akcie prodej: Michal Března, tel: +420/224 995 523; Jiří Šmehlík, tel: +420/224 995 510; Michal Řízek, tel: +420/224 995 537
 Analýza: Jakub Židoň, tel: +420/224 995 340, email: JZidon@csas.cz, Petr Bártek, tel: +420/224 995 227

On-line obchodování s CP: www.brokerjet.cz

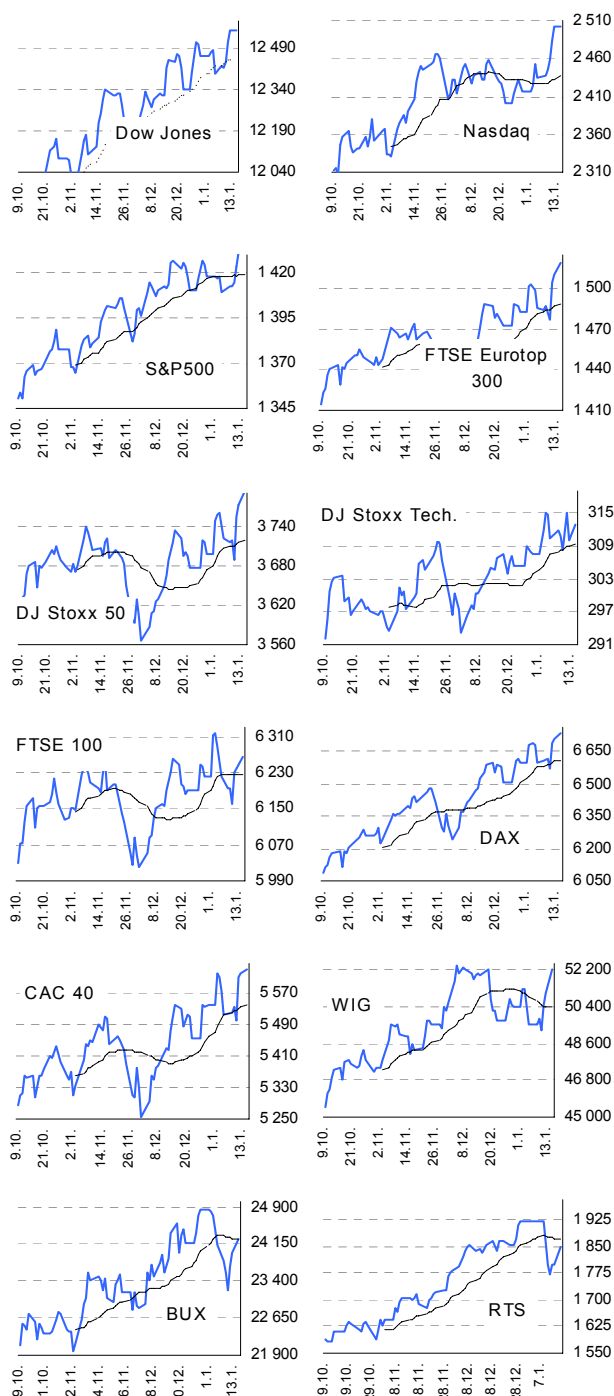
Důležitá upozornění (tzv. „disclaimer“), včetně případného konfliktu zájmů, dle Vyhlášky o povtové prezentaci investičních doporučení (114/2006 Sb.) jsou k dispozici na webových stránkách tvůrce tohoto dokumentu – odboru Ekonomických a strategických analýz České spořitelny www.csas.cz/analýza. Přímý odkaz na dokument s důležitými upozorněními je: www.csas.cz/analýza_upozorneni. Historie vydaných investičních doporučení je k dispozici v Měsíčních strategiích, které jsou dostupné na výše uvedené webové adrese.

Index	15.1.	12.1.	11.1.	% změna za					Vývoj v roce		Roční	
				1 den	1 týden	1 měsíc	6 měsíců	1 rok	2006	minimum	maximum	
Dow Jones IA	12 556,08	12 556,08	12 514,98	0,0%	1,1%	0,9%	16,9%	14,6%	17,2%	10 667,39	12 556,08	
Nasdaq Composite	2 502,82	2 502,82	2 484,85	0,0%	2,7%	1,9%	22,8%	8,0%	13,5%	2 020,39	2 502,82	
S&P 500	1 430,73	1 430,73	1 423,82	0,0%	1,3%	0,3%	15,7%	11,1%	14,6%	1 223,69	1 430,73	
FTSE Eurotop 300	1 519,40	1 510,44	1 503,93	0,6%	2,4%	2,0%	18,9%	16,6%	19,1%	1 238,73	1 519,40	
DJ Stoxx 50	3 791,86	3 772,01	3 754,59	0,5%	2,1%	1,6%	15,1%	10,8%	13,2%	3 204,35	3 791,86	
DJ Stoxx Technology	313,05	309,85	314,90	1,0%	0,4%	2,0%	18,6%	3,5%	5,3%	262,08	333,72	
FTSE 100	6 263,50	6 239,00	6 230,10	0,4%	1,1%	0,1%	9,7%	9,7%	11,5%	5 506,80	6 319,00	
DAX Xetra	6 731,74	6 705,17	6 687,30	0,4%	1,9%	2,2%	24,2%	22,8%	24,5%	5 292,14	6 731,74	
CAC 40	5 631,08	5 617,62	5 609,80	0,2%	2,0%	1,6%	17,8%	16,1%	19,4%	4 615,44	5 631,08	
BUX (Maďarsko)	24 261,90	23 979,57	23 704,72	1,2%	1,9%	-0,4%	13,4%	9,5%	16,7%	18 461,79	25 415,64	
WIG (Polsko)	52 198,67	51 020,94	50 484,05	2,3%	5,4%	0,5%	24,3%	38,8%	46,6%	36 020,66	52 370,79	
RTS (Rusko)	1 850,21	1 797,59	1 800,61	2,9%	-3,7%	-0,2%	24,6%	49,2%	64,4%	1 234,82	1 921,92	
ISE Nat. (Turecko)	39 042,95	38 138,21	37 640,38	2,4%	3,2%	-2,9%	15,4%	-6,8%	-1,8%	31 950,56	47 728,50	
CECE (Střed. Evropa)	3 282,23	3 215,86	3 182,60	2,1%	2,1%	-3,9%	23,4%	17,2%	24,1%	2 325,20	3 432,92	

Nejziskovější / nejtrátovější akcie – USA, západní Evropa

index	nejzisk. akcie	kurz	% zm.	nejtrát. akcie	kurz	% zm.
Dow Jones	Intel	#N/A ND	#HODNOTA!	Exxon Mobil	#N/A ND	#####
	Merck	#N/A ND	#HODNOTA!	AT&T	#N/A ND	#####
	Altria Group	#N/A ND	#HODNOTA!	Home Depot	#N/A ND	#####
	Johnson&Johnson	#N/A ND	#HODNOTA!	Amer Intl Group	#N/A ND	#####
	IBM	#N/A ND	#HODNOTA!	Procter & Gamble	#N/A ND	#####
Nasdaq 100	Rsch In Motion	#N/A ND	#HODNOTA!	Check Pft Sftwre	#N/A ND	#####
	Genzyme	#N/A ND	#HODNOTA!	XM Satellite	#N/A ND	#####
	BEA Systems Inc	#N/A ND	#HODNOTA!	NTL	#N/A ND	#####
	Electronic Arts	#N/A ND	#HODNOTA!	Sigma-Aldrich	#N/A ND	#####
	Lam Research	#N/A ND	#HODNOTA!	Garmin Ltd	#N/A ND	#####
DJ Stoxx 50	Deutsche Tel. (€)	14,73	-0,1%	Rio Tinto	2597,00	-1,3%
	BT Group (€p)	314,50	-0,6%	Anglo American (€p)	2436,00	0,0%
	Astra Zeneca (€p)	2896,00	0,8%	Total (€)	52,40	0,4%
	Vodafone (€p)	149,75	0,3%	Shell Transport (€p)	1735,00	1,2%
	GlaxoSmithKline	1380,00	0,7%	E.ON (€)	100,42	-0,2%
DAX	Deutsche Tel.	€14,7	-0,1%	Thyssen Krupp	€35,7	1,8%
	Deutsche Lufthans	€22,3	-0,8%	RWE	€82,2	-0,1%
	Allianz	€156,8	0,3%	E.ON	€100,4	-0,2%
	TUI	€16,0	2,0%	Volkswagen	€84,6	1,9%
	Henkel	€120,4	0,7%	MAN	€72,8	-0,9%
CAC 40	Peugeot	€54,0	-0,3%	Total	€52,4	0,4%
	France Telecom	€22,3	0,6%	Pernod-Ricard	€143,2	-0,6%
	Schneider El.	€89,9	-0,7%	EADS	€25,8	2,7%
	STM	€14,7	0,3%	Michelin	€69,6	0,7%
	Saint Gobain	€69,8	0,5%	Renault	€93,0	1,0%
FTSE 100	Morrison Supermk	£p280,8	-0,8%	Cairn Energy	£p1702,0	2,3%
	BT Group	£p314,5	-0,6%	Kazakhmys	£p1042,0	-0,8%
	Wolseley	£p1324,0	1,4%	International Power	£p367,5	2,1%
	Astra Zeneca	£p2896,0	0,8%	Rio Tinto PLC	£p2597,0	-1,3%
	Vodafone Group	£p149,8	0,3%	Xstrata	£p2328,0	-1,4%

Hlavní indexy + 20denní klouzavý průměr



Střední a východní Evropa

	15.1.	12.1.	1 den	1 týden	1 měsíc	rok 2006
Egis (HUF)	26 100	25 910	0,7%	-0,8%	-1,5%	16,3%
Gedeon Richter (HUF)	41 500	40 900	1,5%	-1,1%	-2,1%	8,3%
Pliva (HRK)	820	820	0,0%	0,6%	0,0%	97,6%
Krka (SIT)	879	857	2,6%	4,7%	14,0%	-99,1%
Eesti Telekom (Kr.)	8,50	8,50	0,0%	1,7%	5,6%	11,8%
Matav (HUF)	986	968	1,9%	1,1%	-5,6%	3,2%
Telecom Austria (€)	20,92	21,12	-0,9%	-1,6%	0,3%	10,1%
TPSA (PLN)	25,4	24,2	5,0%	6,6%	3,7%	8,5%
BorsodChem (HUF)	2 960	2 937	0,8%	0,5%	0,4%	28,7%
Mol (HUF)	20 670	20 600	0,3%	3,3%	-7,2%	3,6%
OMV (€)	39,38	39,20	0,5%	-2,4%	-8,5%	-20,4%
PKN Orlen (PLN)	49,1	47,7	3,0%	3,3%	-3,7%	-21,7%
Bank Austria Credit.(€)	#N/A	#N/A	#N/A	#N/A	#N/A	#N/A
Bank BPH (PLN)	934,5	928,0	0,7%	1,6%	-1,6%	24,5%
BRE (PLN)	354,0	350,0	1,1%	6,9%	-0,6%	109,5%
OTP Bank (HUF)	8 622	8 491	1,5%	2,7%	5,3%	23,8%
Pekao (PLN)	#N/A	#N/A	#N/A	#N/A	#N/A	#N/A
Raiffeisen Intl. Bank (€)	113,8	113,2	0,5%	3,4%	4,4%	104,8%

Dnešní očekávané události

	Konsensus
10:30 (UK) Index spotřebitelských cen (prosinec)	2,9% ↑
14:30 (GE) ZEW ekonomická nálada (leden)	-10,0 ↑