

2. LEDNA 2007

	29.12.				28.12.	27.12.	% změna za					Obrat	Roční	
	open	high	low	close	close	close	1 den	1 týden	1 měsíc	1 rok	rok 2006	(mil.Kč)	minimum	maximu
PX	1,583.3	1,588.9	1,579.1	1,588.9	1,582.0	1,569.6	0.4%	1.2%	1.9%	7.7%	7.9%	1,272	1,166.6	1,626
CME	1,456	1,465	1,452	1,462	1,455.0	1,453.0	0.5%	0.8%	-6.9%	5.3%	3.8%	18.1	1,158.0	1,713
Telefonica O2 CR	473.9	476.8	474.0	476.00	473.8	472.5	0.5%	1.0%	0.8%	-9.4%	-9.2%	82.2	417.2	547
ČEZ	943.7	961.4	935.0	960.00	946.8	934.4	1.4%	1.5%	2.2%	30.3%	30.4%	718.4	565.5	1,010
ECM	1,431.0	1,440.0	1,424.0	1,432.00	1,433.0	1,403.0	-0.1%	2.6%	#N/A	#N/A	8.6%	49.1	#N/A	#N/A
Erste Bank	1,601	1,604	1,599	1,601	1,606	1,597	-0.3%	0.6%	5.1%	15.7%	16.7%	29.3	1,130	1,6
Komerční banka	3,112	3,110	3,091	3,099	3,108	3,095	-0.3%	0.5%	-2.1%	-10.2%	-9.9%	114.9	2,815	3,6
Orco Pr. Group	2,762	2,768	2,745	2,755	2,765	2,749	-0.4%	1.2%	4.8%	52.6%	52.3%	68.5	1,847	2,9
PEGAS	749	752	750	753	749	760	0.5%	0.8%	#N/A	#N/A	0.5%	7.6	#N/A	#N/A
Philip Morris CR	10,548	10,950	10,440	10,840	10,591	10,741	2.4%	1.1%	-0.1%	-40.4%	-40.6%	57.5	8,873	18,5
Unipetrol	233.3	235.0	233.0	234.30	232.3	227.4	0.9%	3.3%	3.9%	0.4%	0.8%	30.3	156.8	300
Zentiva	1,263	1,271	1,249	1,268	1,263.0	1,232.0	0.4%	4.0%	3.8%	11.7%	11.6%	96.4	843.0	1,326

ZPRÁVY A KOMENTÁŘE
Unipetrol představil investiční plán na rok 2007

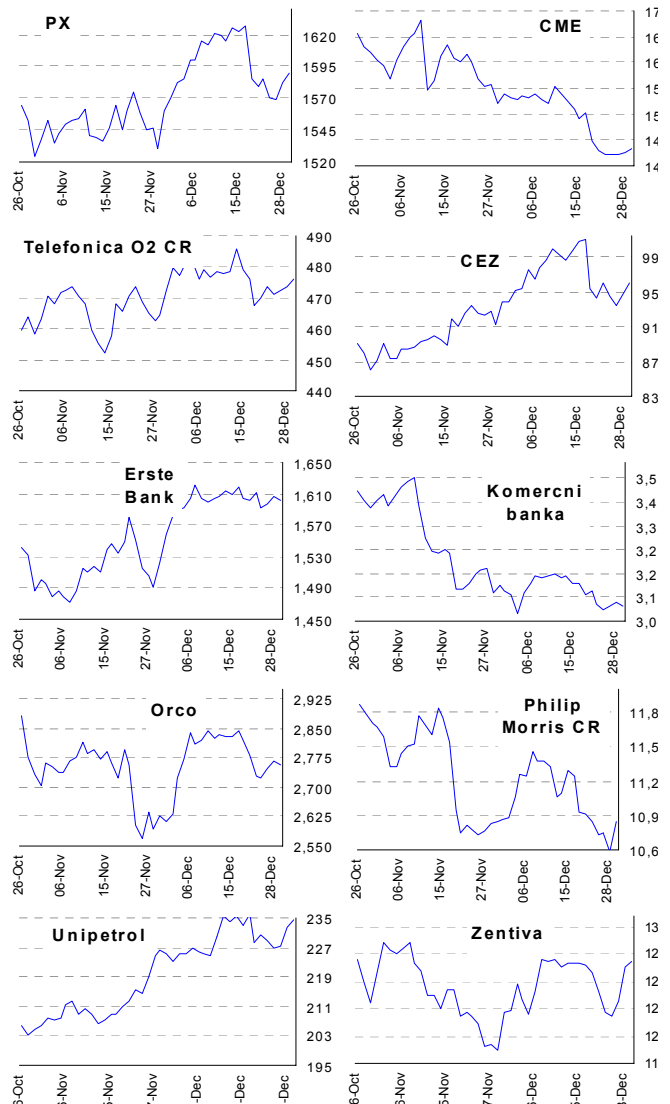
Jak prohlásila sama společnost, v příštím roce plánuje investovat zhruba 5.7mld. Kč. Největší část z toho poputuje na rozšíření výrobních kapacit v Chemopetrol Litvinov (3 mld. Kč), hlavně na polypropylenovou a ethylenovou jednotku. Další miliarda poputuje na rozšíření rafinérských kapacit České rafinerie v Kralupech n./Vlt. a v Litvínově. Dále se mj. postaví nová butadienová jednotka v Kaučuku a také se přejmenují vybrané pumpy Benziny. Hrubý přínos Partnerského programu v rámci skupiny PKN Orlen (hlavně synergické efekty) by měl dosáhnout 90 mil. Euro do roku 2008.

90 mil. Eur přínos pro investory vypadá ambiciózně a je pozitivní informací pro investory. Už jsme zmiňovali, že capexový (investiční) program Unipetrolu se nám líbí, protože se zaměřuje hlavně na investice v Chemopetrolu, který je nejdůležitější součástí Unipetrolu. Ponecháváme doporučení „Kupovat“. (Tamas Pletser +361 235 5133)

ČEZ postoupil mezi čtyři uchazeče v Kosovu

Elektrárenská společnost ČEZ spolu v konsorciu s americkou AES postoupila včetně další tří kandidátů v tendru v Kosovu, jehož stěžejním projektem bude výstavba továrny o 2000 MW (velikost zhruba stejná jako Temelín).

Vzhledem k stále počáteční fázi tendru je těžké odhadnout šance ČEZu, proto je v tuto chvíli zpráva neutrální. (Jakub Židoň +420 224 995 340)

GRAFY AKCIÍ A INDEXU PX

DOPORUČENÍ, CÍLOVÁ CENA A DATUM ZMĚNY

Akcie	Doporučení	12M cíl. cena	Datum
CME	Koupit	68,3 USD	3.2.
ČEZ	Držet	989 Kč	22.11.
Český Telecom	Koupit	550 Kč	25.9.
Komerční banka	Akumulovat	3 800 Kč	27.3.
Orco	Akumulovat	3 122 Kč	21.4.
Unipetrol	Koupit	262 Kč	20.11.
Zentiva	Akumulovat	1 460 Kč	7.11.

Česká spořitelna, a.s., Na Perštýně 1, Praha 1

Akcie prodej: Michal Března, tel: +420/224 995 523; Jiří Šmehlík, tel: +420/224 995 510; Michal Řízek, tel. +420/224 995 537
 Analýza: Jakub Židoň, tel: +420/224 995 340, email: JZidon@csas.cz

 On-line obchodování s CP: www.brokerjet.cz

Důležitá upozornění (tzv. „disclaimer“), včetně případného konfliktu zájmů, dle Vyhlášky o pověře prezentaci investičních doporučení (114/2006 Sb.) jsou k dispozici na webových stránkách tvůrce tohoto dokumentu – odboru Ekonomických a strategických analýz České spořitelny www.csas.cz/analýza. Přímý odkaz na dokument s důležitými upozorněními je: www.csas.cz/analýza/upozorneni. Historie vydaných investičních doporučení je k dispozici v Měsíčních strategiích, které jsou dostupné na výše uvedené webové adrese.

Index	1.1.	29.12.	28.12.	% změna za					Vývoj v roce		Roční	
				1den	1 týden	1 měsíc	6 měsíců	1 rok	2006	minimum	maximum	
Dow Jones IA	12,463.15	12,463.15	12,501.52	0.0%	1.0%	2.2%	11.8%	16.3%	16.3%	10,667.39	12,510.57	
Nasdaq Composite	2,415.29	2,415.29	2,425.57	0.0%	0.6%	0.1%	11.2%	9.5%	9.5%	2,020.39	2,465.98	
S&P 500	1,418.30	1,418.30	1,424.73	0.0%	0.5%	1.5%	11.7%	13.6%	13.6%	1,223.69	1,427.09	
FTSE Eurotop 300	1,483.47	1,483.47	1,487.81	0.0%	0.8%	4.4%	12.9%	16.3%	16.3%	1,238.73	1,489.09	
DJ Stoxx 50	3,697.22	3,697.22	3,714.74	0.0%	0.6%	3.7%	9.4%	10.4%	10.4%	3,204.35	3,739.41	
DJ Stoxx Technology	307.69	307.69	307.85	0.0%	0.8%	4.9%	6.2%	3.5%	3.5%	262.08	333.72	
FTSE 100	6,220.80	6,220.80	6,240.90	0.0%	0.5%	3.3%	6.6%	10.7%	10.7%	5,506.80	6,260.00	
DAX Xetra	6,596.92	6,596.92	6,611.81	0.0%	1.4%	5.7%	16.1%	22.0%	22.0%	5,292.14	6,611.81	
CAC 40	5,541.76	5,541.76	5,533.36	0.0%	1.6%	5.5%	11.6%	17.5%	17.5%	4,615.44	5,541.76	
BUX (Maďarsko)	24,844.32	24,844.32	24,721.60	0.0%	2.8%	8.7%	16.1%	19.5%	19.5%	18,461.79	25,415.64	
WIG (Polsko)				#####	#####	#####	#####	#####	#HODNOTA!	0.00	0.00	
RTS (Rusko)	1,921.92	1,921.92	1,910.28	0.0%	3.8%	7.9%	28.6%	70.7%	70.7%	1,125.60	1,921.92	
ISE Nat. (Turecko)	39,117.46	39,117.46	39,138.18	0.0%	1.1%	2.4%	10.3%	-1.7%	-1.7%	31,950.56	47,728.50	
CECE (Střed. Evropa)	3,354.34	3,354.34	3,345.84	0.0%	1.8%	2.0%	24.5%	26.8%	26.8%	2,325.20	3,422.40	

Nejziskovější / nejtrátovější akcie – USA, západní Evropa

index	nejzisk. akc	kurz	% zm.	nejtrát. akci	kurz	%
Dow Jones	Intel	#N/A ND	#####	Hewlett-Packard	#N/A ND	#
	Caterpillar	#N/A ND	#####	AT&T	#N/A ND	#
	Boeing	#N/A ND	#####	Home Depot	#N/A ND	#
	Altria Group	#N/A ND	#####	Verizon Comms	#N/A ND	#
	Pfizer	#N/A ND	#####	JPMorgan Chase	#N/A ND	#
Nasdaq 100	XM Satellite	#N/A ND	#####	Chiron Corp	to be found	0
	Monster Worldw	#N/A ND	#####	Pixar	to be found	0
	Citrix Systems	#N/A ND	#####	ERICSSON	to be found	0
	Ross Stores Ir	#N/A ND	#####	JDS Uniphase	#N/A ND	0
DJ Stoxx 50	eBay Inc	#N/A ND	#####	Comverse Tech	#N/A ND	#
	Kon Philips (€)	#N/A ND	#####	BNP Paribas (€)	#N/A ND	#
	Vodafone (€p)	#N/A ND	#####	Rio Tinto	#N/A ND	#
	Ericsson (SEK)	#N/A ND	#####	E.ON (€)	#N/A ND	#
	DaimlerChrysler	#N/A ND	#####	GlaxoSmithKline	#N/A ND	#
DAX	Deutsche Tel.	#N/A ND	#####	Carrefour (€)	#N/A ND	#
	Volkswagen	#N/A ND	#####	Deutsche Borse	#N/A ND	#
	Infineon Tech.	#N/A ND	#####	TUI	#N/A ND	#
	Deutsche Luftf	#N/A ND	#####	Adidas-Salomon	#N/A ND	#
	DaimlerChrysler	#N/A ND	#####	Metro	#N/A ND	#
CAC 40	BMW	#N/A ND	#####	Muenchner Re	#N/A ND	#
	Saint Gobain	#N/A ND	#####	Vivendi Universa	#N/A The	0
	STM	#N/A ND	#####	Thales	#N/A ND	#
	Peugeot	#N/A ND	#####	BNP Paribas	#N/A ND	#
	Cap Gemini	#N/A ND	#####	Sanofi-Synthelab	#N/A ND	#
FTSE 100	Alcatel	#N/A The	#####	AGF Assur.	#N/A ND	#
	British Airways	#N/A ND	#####	Boots Group	#N/A The	0
	Old Mutual	#N/A ND	#####	Alliance Unichen	#N/A The	0
	Vodafone Gro	#N/A ND	#####	BOC Group	#N/A The	0
	Royal & Sun A	#N/A ND	#####	BAA	#N/A The	0
Sage Group	#N/A ND	#####	GUS	#N/A The	0	

Střední a východní Evropa

	1.1.	29.12.	1 den	1 týden	1 měsíc	k 2006
Egis (HUF)	26,215	26,215	0.0%	-1.3%	2.0%	16.8%
Gedeon Richter (HUF)	43,440	43,440	0.0%	1.3%	8.9%	13.4%
Pliva (HRK)	820	820	0.0%	0.0%	0.0%	97.6%
Krka (SIT)	781	781	0.0%	-0.5%	0.1%	-99.2%
Eesti Telekom (Kr.)	8.40	8.40	0.0%	2.6%	7.8%	10.5%
Matav (HUF)	1,058	1,058	0.0%	0.3%	14.1%	10.8%
Telecom Austria (€)	20.30	20.30	0.0%	0.2%	2.8%	6.8%
TPSA (PLN)	24.6	24.6	0.0%	2.1%	7.7%	4.9%
BorsodChem (HUF)	2,984	2,984	0.0%	1.9%	0.7%	29.7%
Mol (HUF)	21,600	21,600	0.0%	2.4%	-0.9%	8.3%
OM V (€)	42.99	42.99	0.0%	0.5%	4.2%	-13.2%
PKN Orlen (PLN)	47.7	47.7	0.0%	1.3%	-7.7%	-23.9%
Bank Austria Credit.	119.80	119.80	0.0%	1.3%	7.4%	27.5%
Bank BPH (PLN)	926.5	926.5	0.0%	5.3%	4.7%	23.5%
BRE (PLN)	336.0	336.0	0.0%	-0.3%	5.0%	98.8%
OTP Bank (HUF)	8,750	8,750	0.0%	5.3%	16.9%	25.6%
Pekao (PLN)	226.9	226.9	0.0%	0.4%	6.0%	30.0%
Raiffeisen Intl. Bank	115.5	115.5	0.0%	3.9%	23.4%	107.9%

Dnešní očekávané události

Konsensus

Hlavní indexy + 20denní klouzavý průměr

