

AKTUALIZACE ČÍSELNÍKU TUZEMSKÝCH BANK K 7. LEDNU 2009

Vážený kliente,

dovolujeme si Vám oznámit, že k 7. lednu 2009 bude v mezibankovním platebním styku **definitivně ukončeno používání kódu banky 2400** (eBanka) v souvislosti s fúzí eBanky, a.s s Raiffeisenbank, a.s. (kód banky 5500). Zároveň bychom Vás rádi upozornili na skutečnost, že od 1. ledna 2009 se **novým členem mezibankovního platebního styku stává Prague Credit Union, spořitelní družstvo s kódem banky 2060**. Viz také aktuální podoba číselníku identifikačních bank ČNB na internetové adrese http://www.cnb.cz/m2export/sites/www.cnb.cz/cs/platebni_styk/ucty_kody_bank/download/kody_bank_CR.pdf.

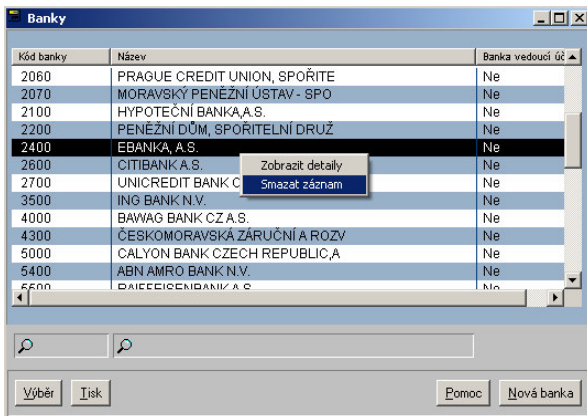
AKTUALIZACE POMOCNÉ DATABÁZE BANK V APLIKACI MULTICASH

V následujících krocích jsme pro Vás shrnuli opatření, která doporučujeme provést v aplikaci MultiCash vzhledem k výše uvedeným změnám v seznamu tuzemských bank. **Proveďte prosíme důsledně všechny uvedené akce, předejdete tak problémům se zpracováním Vašich plateb v budoucnu.**

Změna názvu banky v pomocné databázi bank

V modulu Českého tuzemského platebního styku (CZI) otevřete nabídku **Pomocné databáze – Banky**.

Z databáze bank vymažte banku s kódem 2400 – eBanku - kliknutím pravým tlačítkem myši na její záznam a zvolením možnosti **Smazat záznam** z nabídky, která se objeví.



Tlačítkem **Nová banka** otevřete okno pro zadání parametrů nové banky:

Zadejte kód nové banky - 2060

Zadejte název nové banky – Prague Credit Union (pravděpodobně se do pole nevejde celý)

Tlačítkem **Uložit** potvrdíte uložení změn do databáze.

Kód banky	Název	Banka vedoucí účet
0100	KOMERČNÍ BANKA, A.S.	Ne
0300	ČESKOSLOVENSKÁ OBCHODNÍ BANK	Ne
0600	GE MONEY BANK, A.S.	Ne
0710	ČESKÁ NÁRODNÍ BANKA	Ne
0800	ČESKÁ SPORITELNA, A.S.	Ano
2010	FIO, DRUŽSTEVNÍ ZALOŽNA	Ne
2020	BANK OF TOKYO-MITSUBISHI UFJ	Ne
2030	VINOHRADSKÁ VZAJEMNÁ DRUŽSTVE	Ne
2040	UNIBON - SPORITELNÍ A UVERNÍ	Ne
2050	WPB CAPITAL, SPORITELNÍ DRUŽ	Ne
2060	PRAGUE CREDIT UNION, SPORITE	Ne
2070	MORAVSKÝ PENEŽNÍ USTAV - SPO	Ne
2100	HYPOTEČNÍ BANKA, A.S.	Ne
2200	PENEŽNÍ DŮM, SPORITELNÍ DRUŽ	Ne
2600	CITIBANK A.S.	Ne
2700	UNICREDIT BANK CZECH REPUBLI	Ne
3500	ING BANK N.V.	Ne
4000	BAWAO BANK CZ, A.S.	Ne
4300	ČESKOMORAVSKÁ ZÁRUČNÍ A ROZV	Ne
5000	CALYON BANK CZECH REPUBLIC, A	Ne
5400	ABN AMRO BANK N.V.	Ne
5500	RAIFFEISENBANK A.S.	Ne
5800	J & T BANKA, A.S.	Ne
6000	PPF BANKA, A.S.	Ne
6100	BANCO POPOLARE ČESKÁ REPUBLI	Ne
6200	COMMERZBANK AG, POBOČKA PRAH	Ne
6210	BRE BANK S.A., ORGANIZAČNÍ S	Ne
6300	FORTIS BANK SANV, POBOČKA Č	Ne
6700	VŠEOBECNÁ UVEROVÁ BANKA A.S.	Ne
6800	VOLKSBANK CZ, A.S.	Ne
7910	DEUTSCHE BANK A.G. FILIALE P	Ne
7940	WALDWERTLER SPARKASSE VON 1	Ne
7950	RAIFFEISEN STAVEBNÍ SPORITEL	Ne
7960	ČESKOMORAVSKÁ STAVEBNÍ SPORÍ	Ne
7970	WÜSTENROT-STAVEBNÍ SPORITELN	Ne
7980	WÜSTENROT HYPOTEČNÍ BANKA, A	Ne
7990	MODRÁ PYRAMIDA STAVEBNÍ SPOR	Ne
8030	RAIFFEISENBANK IM STIFTLAND	Ne
8040	OBEBANK AG POBOČKA ČESKÁ RE	Ne
8060	STAVEBNÍ SPORITELNA ČESKÉ SP	Ne
8070	HYPOT STAVEBNÍ SPORITELNA A.S	Ne
8090	ČESKÁ EXPORTNÍ BANKA, A.S.	Ne
8150	HSBC BANK PLC - POBOČKA PRAH	Ne

Prague Credit Union, spořitelní družstvo – kód banky 2060

Úprava názvu banky ve Vašem účetním systému

Nezapomeňte upravit stejné číselníky vztahující se k databázi tuzemských bank ve všech Vašich účetních systémech, které Vám generují dávky platebních příkazů pro import do aplikace MultiCash.

KLIENTSKÁ PODPORA MULTICASH

Na všechny Vaše otázky související se službou MultiCash České spořitelny, a.s. jsou Vám připraveni odpovědět pracovníci Klientské podpory MultiCash v pracovních dnech od 8:00 – 18:00 hod. na telefonním čísle nebo emailové adrese:

+420 844 116 117

multicash@csas.cz

<http://www.csas.cz/multicash>