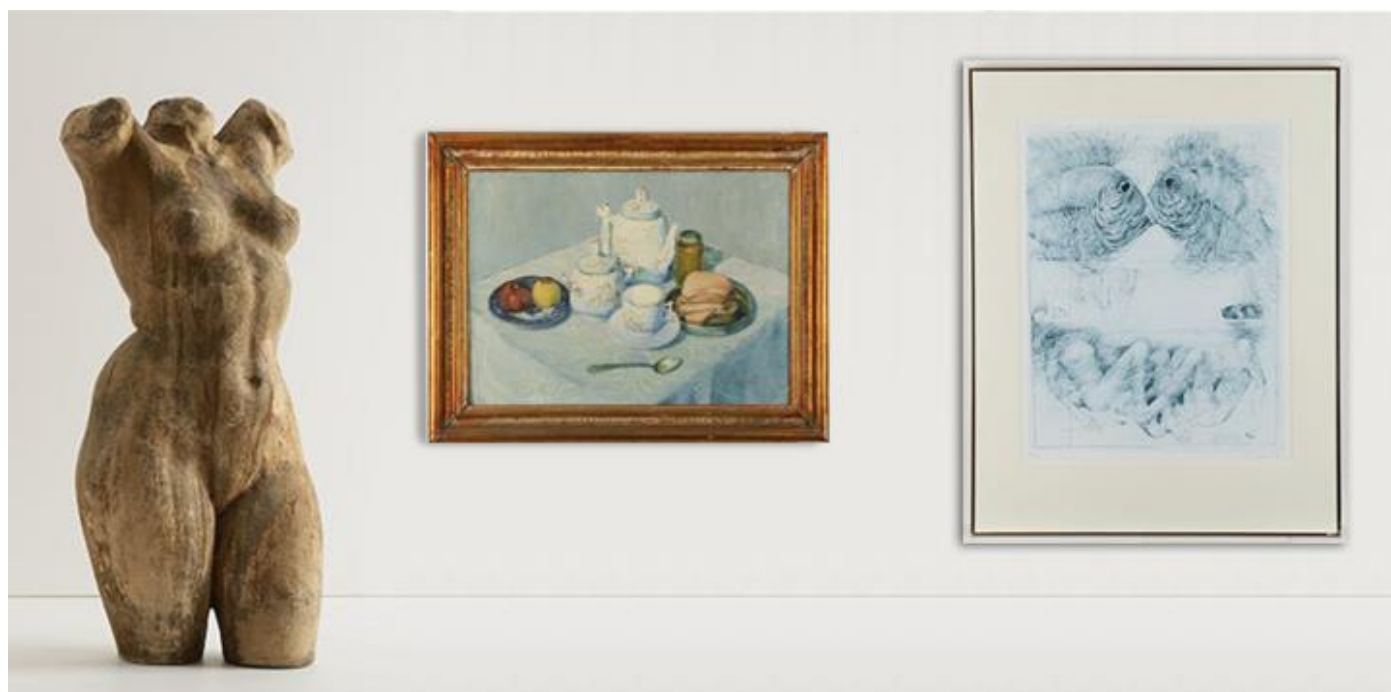


Pořídte si originální umělecké dílo ze spořitelní sbírky

Hledáte zajímavý umělecký kousek, kterým byste oživilí svůj domov nebo potěšili blízké? Zapojte se do [aukce obrazů ze sbírky České spořitelny](#), která začíná dnes, 10. prosince 2015, a poběží do 7. ledna 2016. Dražit může kdokoli – zaměstnanci Finanční skupiny České spořitelny i široká veřejnost. Pro samotnou dražbu je potřeba zaregistrovat se [zde](#). Dražbu pro Českou spořitelnu zajišťuje Aukční síň Vltavín, kde je po předchozí dohodě s pracovníky aukční síně možné si dražená díla také prohlédnout.

Dražit se bude 195 uměleckých děl ze sbírky České spořitelny, která čítá cca 9 000 kusů. Některá díla bohužel není banka schopna kvůli nedostatku místa vystavovat, případně se svým motivem nehodí na výzdobu prostor České spořitelny, jsou tak trvale v depozitářích a veřejnost k nim nemá přístup. Proto se Česká spořitelna rozhodla dát část sbírky veřejnosti k dispozici formou elektronické aukce.

První elektronická aukce, která proběhla ve dvou kolech minulou zimu a letošní jaro, prokázala, že o umělecká díla ze spořitelní sbírky mají zájem jak zaměstnanci banky, tak i veřejnost. Nové majitele našly všechny dražené umělecké kousky, polovinu z nich si odnesli právě zaměstnanci České spořitelny.



Pro další informace prosím kontaktujte Tiskové centrum Finanční skupiny České spořitelny:

Kristýna Havligerová

Tisková mluvčí ČS

E-mail: tiskove_centrum@csas.cz

Klára Pačesová

Tiskové centrum ČS

Profil České spořitelny

Česká spořitelna je největší bankou v České republice • Její služby využívá více než 5 milionů klientů: občané, malé a střední firmy, obce a města, financuje také velké korporace a poskytuje služby v oblasti finančních trhů • Od roku 2000 je Česká spořitelna členem Erste Group a pod touto značkou obsluhuje bonitní a korporátní klienty • Disponuje nejširší sítí poboček a bankomatů v České republice • Důležitou roli hraje také na poli inovací: byla například první bankou na českém trhu, která začala masivně vydávat bezkontaktní karty a vytvářet síť pro jejich využití • *Další zajímavé informace o České spořitelně zde.*

Česká spořitelna – Zodpovědný partner společnosti

5 000 000 000 Kč jsme investovali do projektů na výrobu energie z obnovitelných zdrojů a do energeticky úsporných projektů • **1 450 000 000** Kč jsme vložili do Nadace Depositum Bonum na podporu vzdělávání v České republice • **80 000 000** Kč jsme spolu s Nadací České spořitelny v roce 2012 věnovali na obecně prospěšné projekty • **2 000 000** Kč jsme v roce 2013 rozdělili celkem 34 charitativním projektům na základě výsledků hlasování v našich dvou grantových programech pro zaměstnance a klienty • **8 000** seniorů navštívilo vzdělávací kurzy „Senioři komunikují“ v **634** českých městech a obcích • **1 879** zaměstnanců se v roce 2012 zúčastnilo spořitelních Dnů pro charitu. Věnovali jsme tak **14 440** hodin práce našich zaměstnanců • **376** našich poboček má bezbariérový přístup a přes **250** našich bankomatů je uzpůsobeno pro obsluhu nevidomými klienty • **2** pracovní dny může každý zaměstnanec využít na obecně prospěšnou činnost díky spořitelním Dnům pro charitu • *Další zajímavé informace o společenské odpovědnosti České spořitelny zde.*

Profil Erste Group

Erste Group je předním poskytovatelem finančních služeb ve východní části EU • Zhruba **45 000** zaměstnanců poskytuje finanční služby **16,2** milionům klientů v téměř **2 800** pobočkách v **7** zemích (v Rakousku, České republice, na Slovensku, v Rumunsku, Maďarsku, Chorvatsku, Srbsku) • Ke konci roku 2014 dosáhla bilanční suma skupiny Erste Group EUR **196,3** mld. a poměr nákladů k výnosům **55,1** %.