



## Základní údaje

|                        |  |
|------------------------|--|
| <b>Oficiální název</b> | Republika Turecko ( <i>Türkiye Cumhuriyeti</i> ) |
| <b>Počet obyvatel</b>  | 75 627 384                                       |
| <b>Rozloha</b>         | 783 562 km <sup>2</sup>                          |
| <b>Měna</b>            | Turecká lira (TRY), 1 lira = 100 kuruş           |
| <b>Etnické složení</b> | Turci 70-75 %, Kurdi 18 %, Ostatní 7-12 %        |

## Struktura hospodářství a trhu práce

|              | Zemědělství | Průmysl & stavebnictví | Služby |
|--------------|-------------|------------------------|--------|
| HDP          | 9,5 %       | 26,4 %                 | 64,1 % |
| Zaměstnanost | 24,2 %      | 26,5 %                 | 49,4 % |

## Vývoj kurzu měny a výnosů dluhopisů

| Ø za období        | 2009  | 2010 | 2011 | 2012 | 2013 |
|--------------------|-------|------|------|------|------|
| TRY/EUR            | 2,16  | 2,00 | 2,34 | 2,31 | 2,43 |
| Výnos – 10 let (%) | 12,96 | 9,62 | 9,28 | 8,47 | 6,45 |

## Pracovní právo – základní body

- Pracovní smlouva na dobu neurčitou; na dobu určitou jen v ospravedlnitelných případech
- Zkušební doba max. 4 měsíce; výpovědní lhůta od 2 do 8 týdnů
- Minimální délka placené dovolené je 14 dnů ročně
- Přesčas: práce nad 45 hod./týdně; znamená 50% příplatek

## Základní údaje k trhu práce

|   |           |
|---|-----------|
| <b>Míra nezaměstnanost (2012)</b>       | 8,1 %     |
| <b>Produktivita práce k Ø EU (2012)</b> | 71,5 %    |
| <b>Průměrná měsíční mzda (2010)</b>     | 757 EUR   |
| <b>Minimální měsíční mzda (2013)</b>    | 405,2 EUR |

## Sektorová průměrná měsíční mzda

| v EUR; za rok 2010                   | Průměrná mzda |
|--------------------------------------|---------------|
| Zpracovatelský průmysl               | 676           |
| Ubytování, stravování a pohostinství | 638           |
| Stavebnictví                         | 585           |
| Velkoobchod a maloobchod, ...        | 691           |

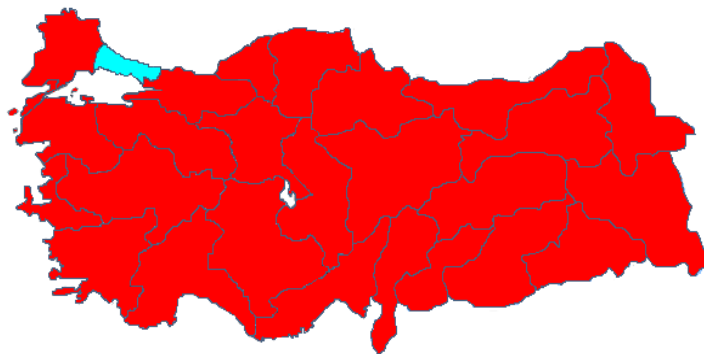
## Investiční pobídky a dotace EU

- Zahraničním investorům jsou nabízeny daňové a celní pobídky v rámci 4 kategorií: základní, regionální, pobídky pro rozsáhlé investice a pobídky pro strategické projekty
- V Turecku jsou investorům k dispozici také technologické parky, organizované průmyslové zóny a svobodné zóny

## Daně a vedlejší náklady práce

- Sazby DPH: hlavní sazba 18 %, snížené 8 a 1 %
- Korporátní daň: 20 %
- Progresivní daň z příjmů fyzických osob: 15 % – 35 %
- Sociální a zdravotní pojištění: závisí na rizikovosti zaměstnání, zaměstnavatel: 21 %, zaměstnanec: 15 %

## Regionální členění

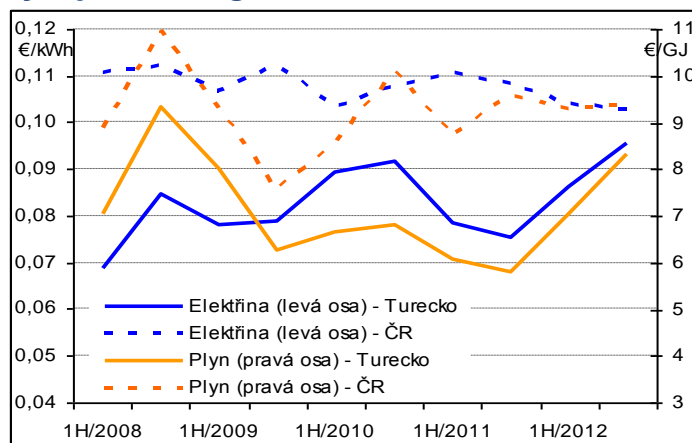


## Makroekonomický vývoj

|                          | 2011  | 2012 | 2013* | 2014* |
|--------------------------|-------|------|-------|-------|
| Růst HDP (%)             | 8,8   | 2,2  | 3,2   | 4,0   |
| Míra nezaměstnanosti (%) | 8,8   | 8,1  | 8,6   | 8,8   |
| Inflace (%)              | 8,8   | 9,0  | 6,6   | 5,6   |
| Obchodní bilance (% HDP) | -11,1 | -8,8 | -8,7  | -8,7  |
| Platební bilance (% HDP) | -9,9  | -5,8 | -6,8  | -7,2  |
| Veřejný dluh (% HDP)     | 39,8  | 37,9 | 36,7  | 36,0  |

\*Data za rok 2013-2014 jsou odhady Evropské komise

## Vývoj cen energií



## Nejčastější právní formy podnikání

|  | Základní kapitál |
|--|------------------|
| Společnost s ruč. omezeným – Ltd. Şti. | 10 000 TRY       |
| Akciová společnost – A.Ş.              | 50 000 TRY       |
| Veřejná obchodní společnost            | není požadován   |

## Proces zakládání firem

- Obsahuje 6 základních kroků s náklady 1 500 tureckých lir (cca 15 000 korun)
- Časová náročnost založení podniku je cca 6 dní
- Prvním krokem je vypracování a notářské ověření zakladatelských dokumentů společnosti