



## Základní údaje

<b>Oficiální název</b>	Spojené království Velké Británie a Severního Irsku
<b>Počet obyvatel</b>	63 896 071 (1. 1. 2014)
<b>Rozloha</b>	243 610 km <sup>2</sup>
<b>Měna</b>	Britská libra (GBP)
<b>Etnické složení</b>	Angličané 83,6 %; Skoti 8,6 %; Velšané 4,9 %

## Struktura hospodářství a trhu práce

	Zemědělství	Průmysl & stavebnictví	Služby
HDP	0,6 %	20,4 %	79,0 %
Trh práce	1,2 %	16,0 %	82,9 %

## Vývoj kurzu měny a výnosů dluhopisů

Ø za období	2010	2011	2012	2013	2H/2014
GBP/EUR	0,86	0,87	0,81	0,85	0,79
Výnos – 10 let (%)	3,36	2,97	1,74	2,00	2,12

## Pracovní právo – základní body

- Horní hranice délky zkušební doby není stanovena
- Výpovědní lhůta minimálně týden, od 2 let v zaměstnání činí tolik týdnů, kolik let zaměstnanec pracoval až do výše 12 týdnů
- Pracovní doba max. 48 hodin týdně, možnost pracovat i více
- Zaměstnanci mají nárok na 28 dní dovolené ročně

## Základní údaje k trhu práce

<b>Míra nezaměstnanosti (2013)</b>	7,5 %
<b>Produktivita práce k Ø EU (2013)</b>	97,7 %
<b>Hodinové pracovní náklady (2013)</b>	21,1 EUR
<b>Minimální měsíční mzda (2014)</b>	1301 EUR

## Měsíční náklady práce v odvětvích

v EUR; za rok 2013	Náklady práce
Zpracovatelský průmysl	4 270 EUR
Energetika	5 368 EUR
Stavebnictví	4 415 EUR
Velkoobchod a maloobchod	3 285 EUR

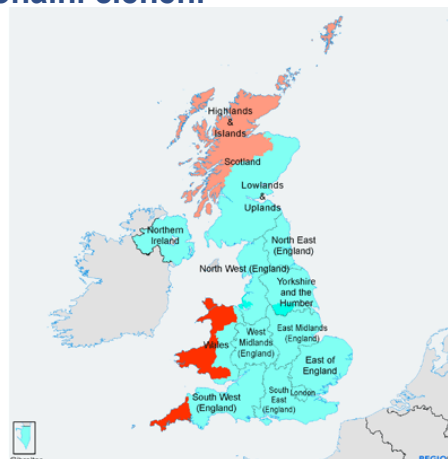
## Investiční pobídky a dotace EU

- Rozdělování dotací odlišné v Anglii, Skotsku, Walesu i S. Irsku
- Existují tzv. „Speciální podnikatelské zóny“
- Granty, daňové slevy, celní slevy a další
- Dotace EU na roky 2007-2013: celková alokace 10,6 mld. EUR

## Daně a vedlejší náklady práce

- sazby DPH: 20 % / 5 % / 0 %
- korporátní daň: 21 % / 20 % (nízké zisky)
- progresivní daň z příjmů fyz. osob: 20 % - 45 %
- sociální a zdravotní pojištění: ze mzdy od cca 153–805 GBP týdně odvádí zaměstnanec 12 % a zaměstnavatel 13,8 %

## Regionální členění

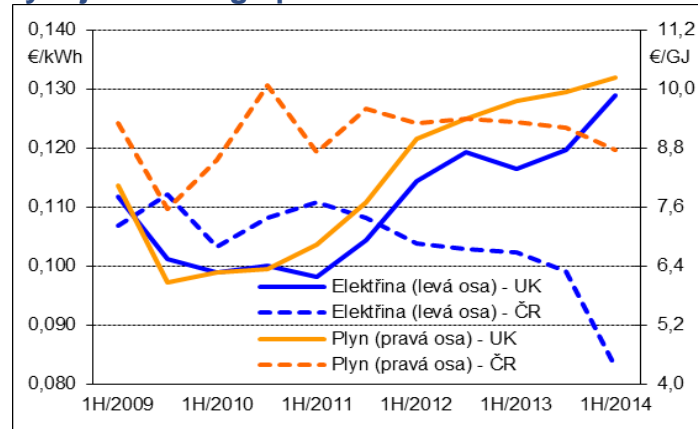


## Makroekonomický vývoj

	2012	2013	2014	2015
Růst HDP (%)	0,3	1,7	2,7	2,5
Míra nezaměstnanosti (%)	7,9	7,5	6,6	6,3
Inflace (%)	2,8	2,6	1,9	2,0
Obchodní bilance (% HDP)	-7,0	-6,7	-6,3	-5,9
Platební bilance (% HDP)	-3,8	-4,4	-3,8	-3,3
Veřejný dluh (% HDP)	89,1	90,6	91,8	92,7

Data za rok 2014-2015 jsou odhady Evropské komise

## Vývoj cen energií pro velkoobdobě



## Nejčastější právní formy podnikání

	Základní kapitál
Společnost s ručením omezeným	---
Akciová společnost	50 000 GBP
Evropská společnost	120 000 EUR

## Proces zakládání firem

- Dle hodnocení Světové banky (*The Doing Business Project*) se Spojené království umístilo v kategorii „založení společnosti“ na 28. místě na světě (10. místo v souhrnném indexu)
- Založení společnosti v Británii obnáší 6 základních procedur, trvá zhruba 12 dní a náklady nepřekročí 200 liber