



## Základní údaje

<b>Oficiální název</b>	Španělské království
<b>Počet obyvatel</b>	46 196 276
<b>Rozloha</b>	505 370 km <sup>2</sup>
<b>Měna</b>	Euro (EUR)
<b>Etnické složení</b>	73 % Španělé, 18 % Katalánci, 2,5% Baskové

## Struktura hospodářství a trhu práce

	Zemědělství	Průmysl & stavebnictví	Služby
HDP	2,7 %	25,7 %	71,7 %
Trh práce	4,1 %	20,4 %	75,5 %

## Vývoj kurzu měny a výnosů dluhopisů

Ø za období	2008	2009	2010	2011	2012
USD/EUR	1,47	1,39	1,33	1,39	1,29
Výnos – 10 let (%)	4,37	3,98	4,25	5,44	5,85

## Pracovní právo – základní body

- Po reformě činí odstupné zaměstnancům až 12 měsíčních platů (před reformou bylo až 42 měsíčních platů)
- Pracovní doba 40 hodin týdně a max. 9 hodin denně
- Maximálně 80 hodin přesčasů ročně
- Noční práce zakázána osobám mladším 18 let
- Dovolená minimálně 30 dnů ročně

## Základní údaje k trhu práce

<b>Míra nezaměstnanost (2012)</b>	25,0 %
<b>Produktivita práce k Ø EU (2011)</b>	107,8 %
<b>Hodinové pracovní náklady (2011)</b>	20,6 EUR
<b>Minimální měsíční mzda (2013)</b>	752,9 EUR

## Sektorová průměrné náklady práce

V EUR; za rok 2011	Náklady práce
Zpracovatelský průmysl	3 156 EUR
Energetika	6 869 EUR
Stavebnictví	2 938 EUR
Obchod	2 663 EUR

## Investiční pobídky a dotace EU

- Stěžejní oblasti pobídek: investice, R&D, pracovní kapitál a HR
- Několik forem pobídek – např. nevratné dotace, půjčky, částečně vratné dotace, prostředky na základní kapitál, záruky aj.
- Dotace EU na roky 2007-2013: 45 OP s alokací 35,2 mld. EUR

## Daně a vedlejší náklady práce

- sazby DPH: základní 21 %; snížená 10 %; supersnížená 4 %
- korporátní daň 30 % ze zisku (25 % do 300 tisíc eur)
- progresivní daň z příjmu FO: 24,75 % – 52 % z příjmu
- příspěvky na sociální a zdravotní pojištění: 29,9 % zaměstnavatel, 6,3 % zaměstnanec

## Regionální členění

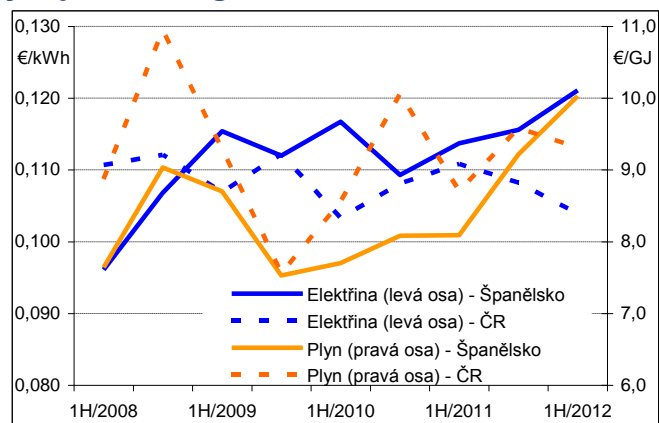


## Makroekonomický vývoj

	2011	2012	2013	2014
Růst HDP (%)	0,4	-1,4	-1,4	0,8
Míra nezaměstnanosti (%)	21,7	25,0	26,9	26,6
Inflace (%)	3,1	2,4	1,7	1,0
Obchodní bilance (% HDP)	-3,7	-2,6	-0,4	0,7
Platební bilance (% HDP)	-3,5	-1,9	1,0	2,5
Veřejný dluh (% HDP)	69,3	88,4	95,8	101,0

Data za rok 2012-2014 jsou odhady Evropské komise

## Vývoj cen energií



## Nejčastější právní formy podnikání

	Základní kapitál
Společnost s ručením omezeným – S. L.	3 000 EUR
Aktiová společnost – S. A.	60 000 EUR
Evropská společnost - SE	120 000 EUR

## Proces zakládání firem

- V žebříčku „The Doing Business Project“ u kategorie „založení podniku“ se Španělsko umístilo na 136. místě ze 185 zemí světa (srovnatelně s ČR)
- dle tohoto indexu vyžaduje založení spol. s r. o. standardně 10 procedur, trvá celkem měsíc a stojí přibližně 1 100 EUR