

## Přehled technických doporučení

**Doporučení a názory v tomto materiálu jsou založeny čistě na technické analýze a tudíž nemusí být v souladu s naší fundamentální prognózou. Naše fundamentálně podložené názory a doporučení najdete v naší Měsíční strategii ([www.sporka.cz/analzya](http://www.sporka.cz/analzya)).**

### Aktuální doporučení:

- 1) DAX long, otevřeno @ 5953,65 cíl @ 6214 stop-loss @ 5820,6. Spekulace na odraz od 200 denního klouzavého průměru. Lock in úroveň 6085/5963,3. Časový horizont: 4 týdny.
- 2) FSLR long, otevřeno @ 128,88 cíl @ 148,3 stop-loss @ 124,6. Spekulace na testování lokálního maxima. Lock in úrovně 132,4/129,77, 136/133,24, 139,5/138,1, 144/141,1. Časový horizont: 4 týdny.

### Shrnutí

	Směr	Otevřeno	Otevřeno	Cíl	Stop-loss	P/L (%)	Komentář
Měď	long	329,3	2.8.2010	400	319	+2,01%	Zbývá 6 týdnů
DAX	long	5953,65	30.8.2010	6214	5820,6		Zbývají 4 týdny
FSLR	long	128,88	30.8.2010	148,3	124,6		Zbývají 4 týdny

### EUR/CZK

- Pokračování konsolidace je nejpravděpodobnější technický scénář. Rozhodující pro další směřování bude vývoj momenta. Pravděpodobnější se zdá kumulace momenta k posílení koruny.

### EUR/PLN

- Pravděpodobná je konsolidace v okolí hladiny 3,973. Momentum k posílení slabne a sním i pravděpodobnost výrazného posílení zlotého.

### EUR/HUF

- Krátká konsolidace v okolí hladiny 283 je nejpravděpodobnější technický scénář. Indikátory vysílají konfliktní signály, přesto je pohyb směrem vzhůru po skončení konsolidace poněkud pravděpodobnější variantou.

### EUR/RON

- Nejpravděpodobnější krátkodobý technický scénář je konsolidace kolem 20- a 60-denním klouzavého průměru/hladiny 4,23.

### EUR/TRY

- Vývoj momentových indikátorů ukazuje na další konsolidaci.

### EUR/USD

- Pravděpodobné je odrazení od 60-denního klouzavého průměru a posílení k hladině 1,25.

### EUR/JPY

- Pro další vývoj je rozhodující hladina 108,7. Možné jsou dva scénáře: buď dojde k odrazení zpět k hladině 106 nebo k proražení hladiny 108,7 a oslabení jenu k 220- a 60-dennímu klouzavému průměru.

### EUR/CHF

- Pravděpodobné je testování a proražení hladiny 1,318 a oslabení franku k 20-dennímu klouzavému průměru.

### Platina

- Tři klouzavé průměry by měly platinu držet ve střednědobé konsolidaci.

### S&P 500

- Vzhledem k silnému odrazu od R1 a formující se formaci hlava-ramena očekáváme, že se index během následujících dní přiblíží k R1 (1088 b.) a bude ji testovat.

### Eurostoxx 600

- Proto v následujících dnech očekáváme mírný růst, hrozí však vytvoření nižšího lokálního dna, které by potvrdilo krátkodobý klesající trend.

### Topix 500

- Očekáváme, že se index během následujících dní přiblíží k nedávnému lokálnímu maximu R1 (na 667 b.).

### DAX30

- Očekáváme, že se index vzdálí od 200 denního klouzavého průměru a posílí nad další úroveň odporu R1 (na 6 031 b.).

### First Solar (FSLR)

- Očekáváme, že se FSLR vzdálí od svého 200 denního klouzavého průměru a bude testovat trendovou linii posledních lokálních vrcholů R1 (134,9 USD).

## EUR/CZK

- **Main trend: decline**
- **Short-term trend: consolidation**

**R6:** 26.00 psychological, top, bottom

**R5:** 25.80 consolidations

**R4:** 25.45 consolidation

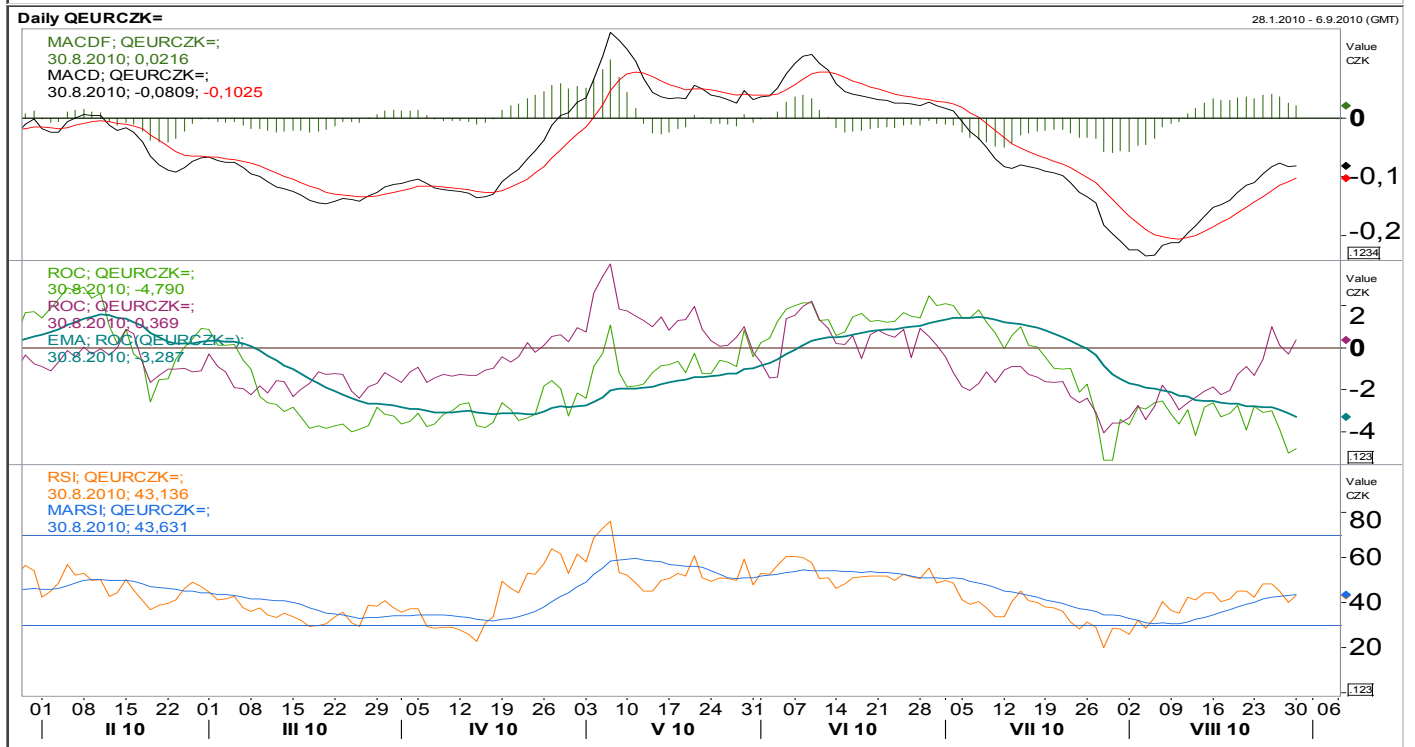
**R3:** 25.20 consolidation

**R2:** 25.00 psychological, bottom

**R1:** 24.80 consolidation

**S1:** 24.65 bottoms

- Koruna remains in consolidation in 24.65 - 24.80 range.
- MACD is in slowing rising trend. It is below zero level.
- ROC20 is in rising trend and is testing zero level. ROC60 is in sideways trend and is oversold.
- RSI is in slow rising trend below neutral level.
- Continuation of consolidation is most likely technical scenario. Development of momentum is crucial. It is possible that downward momentum will begin to gather.



## EUR/PLN

- **Main trend: decline**
- **Short-term trend: growth**
- R4:** 4.19 top
- R3:** 4.15 top, consolidation
- R2:** 4.07 bottoms, Fibonacci level
- R1:** 3.973 bottom, consolidation
- S1:** 3.93 tops
- S2:** 3.863 bottom, bottom of consolidation, Fibonacci level
- S3:** 3.83 top, top of consolidation

- Zloty rebounded from 60-day moving average back below 3.973 level/20-day moving average.
- MACD is turning upwards and is below zero level.
- Both ROCs are currently wavering below zero level.
- RSI is in volatile upward trend below neutral level.
- Consolidation around 3.973 level is likely. Downward momentum is weakening, so likelihood of sharp strengthening is declining.



## EUR/HUF

- **Main trend: consolidation**
- **Short-term trend: consolidation**

**R2:** 290 tops

**R1:** 283 top

**S1:** 279 tops

**S2:** 273 top, Fibonacci level

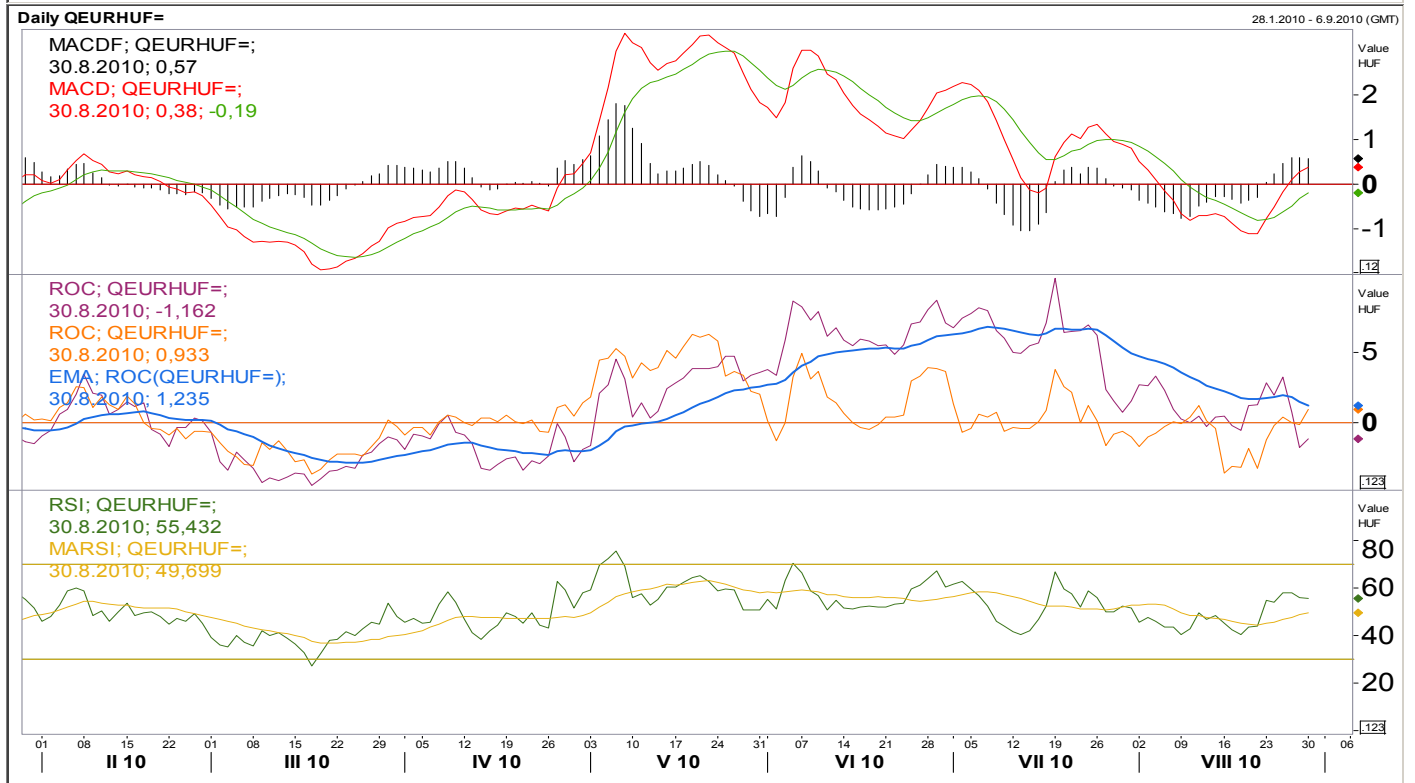
**S3:** 266 tops

**S4:** 264.5 bottoms

**S5:** 261.85 Fibonacci level, bottom level of consolidation range

**S6:** 258 tops, bottom level of consolidation

- Forint is testing 283 level.
- MACD shot upwards and broke through zero level. It sent sell signal for forint.
- ROC20 rose above zero level. ROC60 declined below zero level.
- RSI is in sideways trend above neutral level.
- Short consolidation around 283 level is most likely technical scenario. Indicators send conflicting signals, but upward move after consolidation is somewhat more likely.



## EUR/RON

- **Main trend: growth**
- **Short-term trend: consolidation**

**R2:** 4.385 top

**R1:** 4.2934 consolidation, top

**S1:** 4.23 Fibonacci level, bottom of consolidation

**S2:** 4.19 bottoms

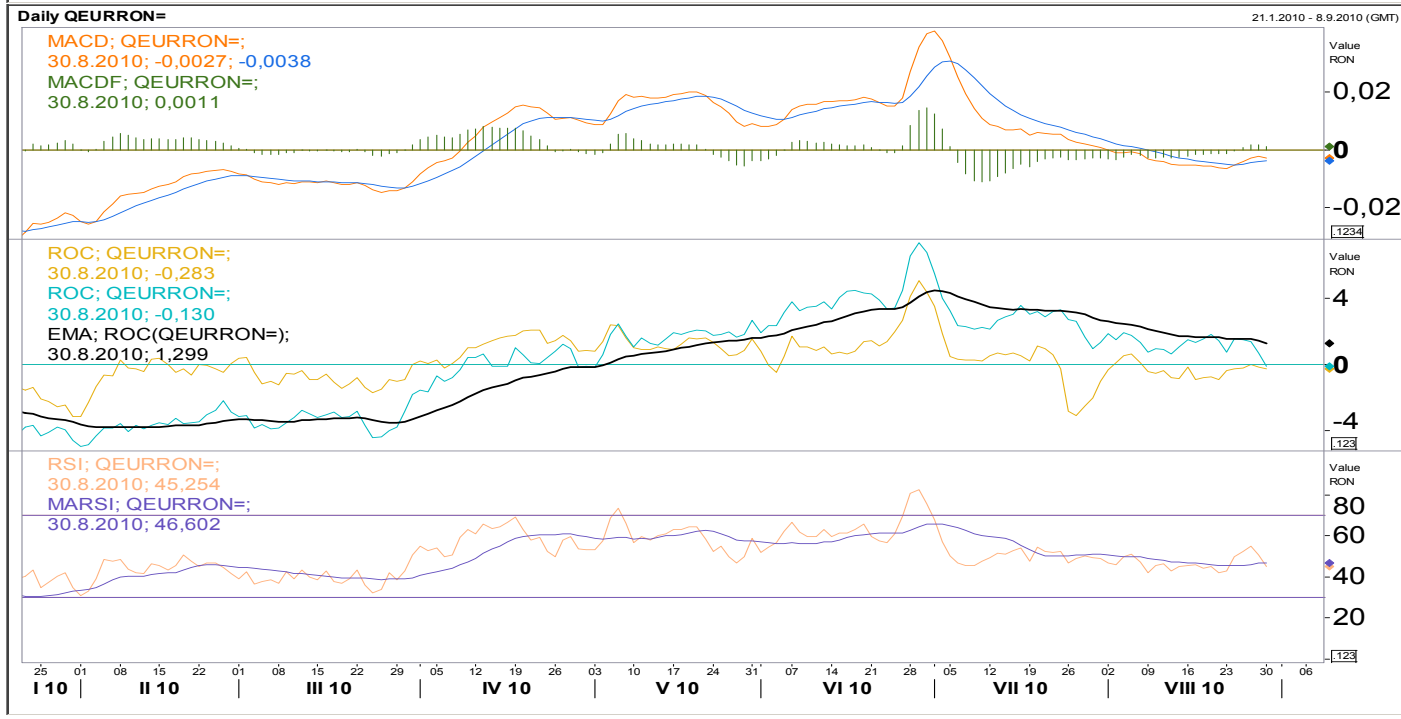
**S3:** 4.11 bottoms, Fibonacci level

**S4:** 4.07 Fibonacci projection, bottoms

**S5:** 3.97 Fibonacci projection level, top

**S6:** 3.80 top

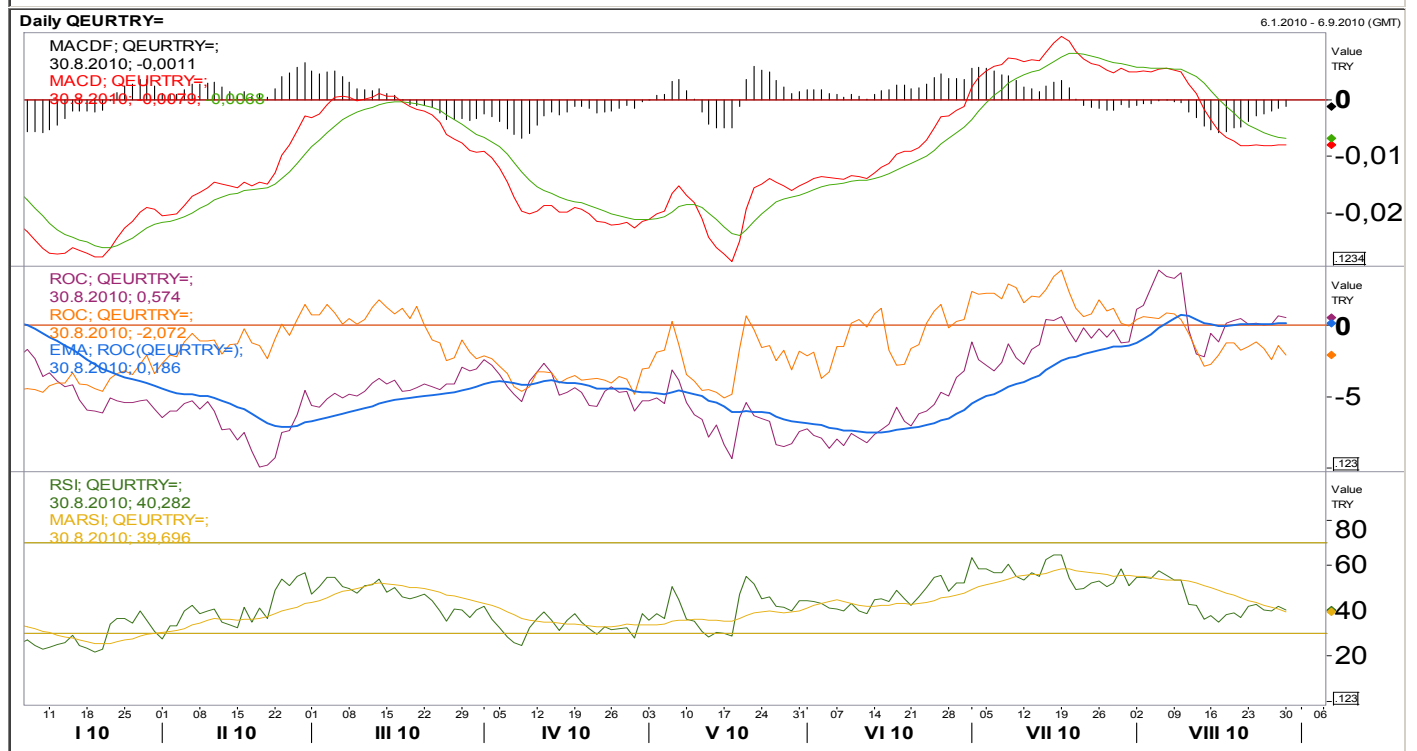
- Lei is in consolidation above 4.23 level.
- MACD is slowly turning upwards. It remains below zero level.
- Both ROCs are in consolidation close to zero level.
- RSI is in sideways trend close to neutral level.
- Most likely short-term technical scenario is consolidation around 20- and 60-day moving average/4.23 level.



## EUR/TRY

- **Main trend: decline**
- **Short-term trend: consolidation**
- R7: 2.1871 top of consolidation**
- R6: 2.1447 bottom of consolidation**
- R5: 2.115 Fibonacci level, consolidations**
- R4: 2.075 bottoms**
- R3: 2.04 Fibonacci level, bottoms**
- R2: 2.00 bottom, psychological**
- R1: 1.967 Fibonacci level, top of consolidation range bottom**
- S1: 1.8825 bottom of consolidation range**

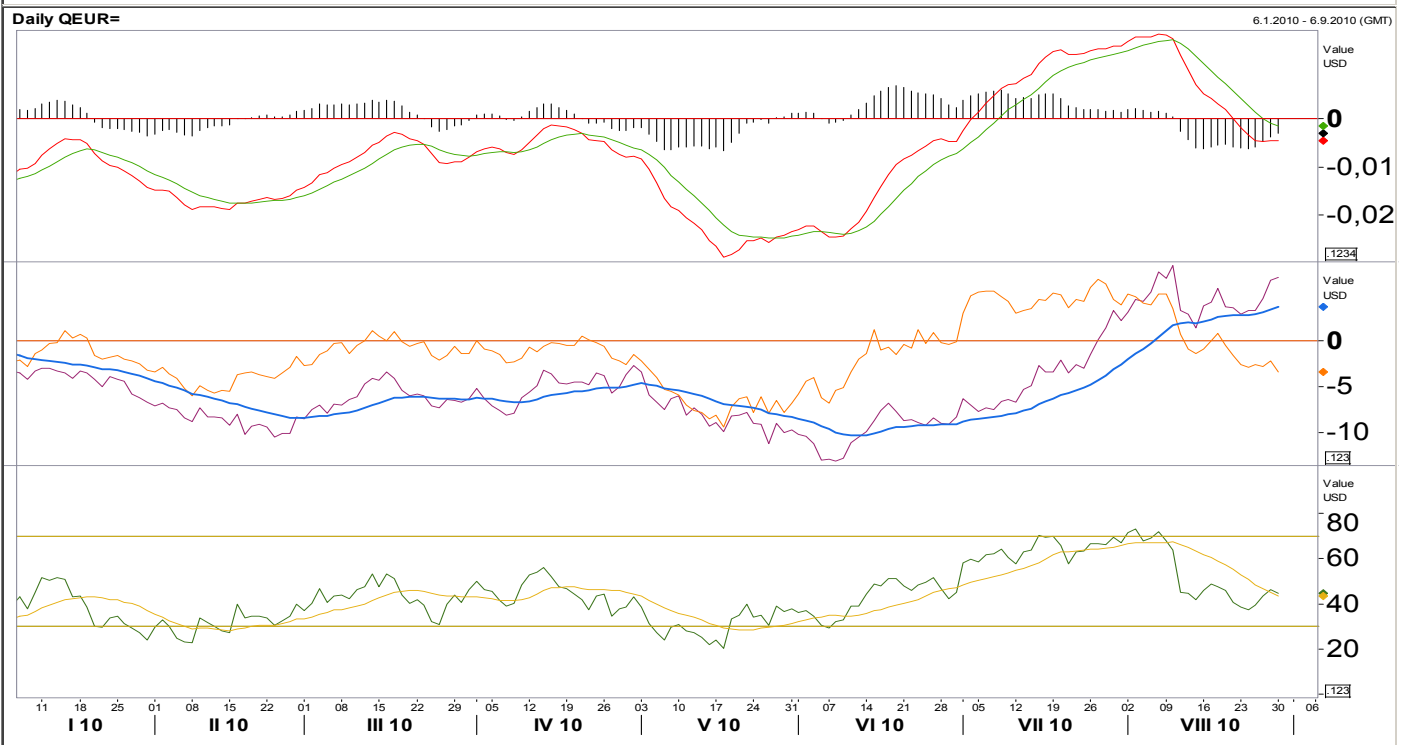
- Lira is in consolidation above 1.92 level.
- MACD is in slowing declining trend. It is below zero level.
- Both ROCs are in sideways trend. ROC20 is below zero level, ROC60 is close to zero level.
- RSI is in sideways trend above oversold level.
- Development of momentum indicators suggests further consolidation.



## EUR/USD

- **Main trend: decline**
- **Short-term trend: growth**
- R5: 1.38 Fibonacci level, top
- R4: 1.3488 Fibonacci level
- R3: 1.327 local low
- R2: 1.300 psychological
- R1: 1.290 local low
- S1: 1.250 important local low
- S2: 1.217 bottom of consolidation
- S3: 1.200 psychological
- S4: 1.190 bottom

- Dollar weakened towards 60-day moving average.
- MACD declined below zero level.
- ROC20 is in declining trend below zero level. ROC60 is in volatile sideways trend above zero level.
- RSI is in volatile sideways trend above oversold level.
- Rebound from 60-day moving average to 1.25 level is likely.

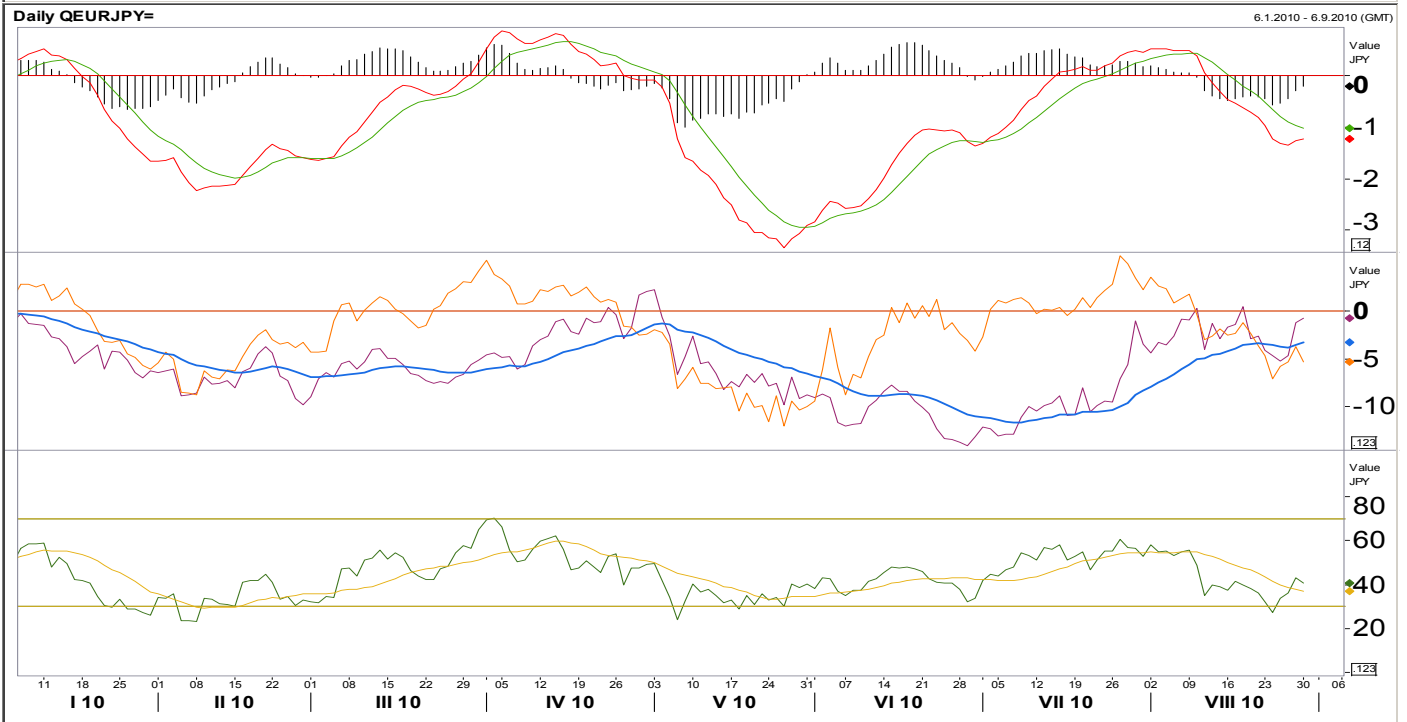


## EUR/JPY

- **Main trend: decline**
- **Short-term trend: growth**

**R8:** 129.0 tops of consolidations, Fibonacci level  
**R7:** 126.0 bottom level of consolidation, tops, Fibonacci level  
**R6:** 123.0 Fibonacci level  
**R5:** 120.74 Fibonacci level, bottom  
**R4:** 117.0 bottoms  
**R3:** 113.5 bottom  
**R2:** 110 psychological  
**R1:** 108.7 bottom  
**S1:** 106.0 bottom

- EURJPY returned to 108.7 level after short dip.
- MACD is declining and is below zero level.
- Both ROCs are in volatile sideways trend below zero level.
- RSI rebounded from oversold level.
- 108.7 level is crucial for further development. Two scenarios are possible: rebound back to 106.0 is first, breakthrough and growth towards 20-/60-day moving average is second. Momentum favors rebound.



## EUR/CHF

- **Main trend: decline**
- **Short-term trend: decline**

**R5:** 1.435 top of consolidation

**R4:** 1.4257 bottom

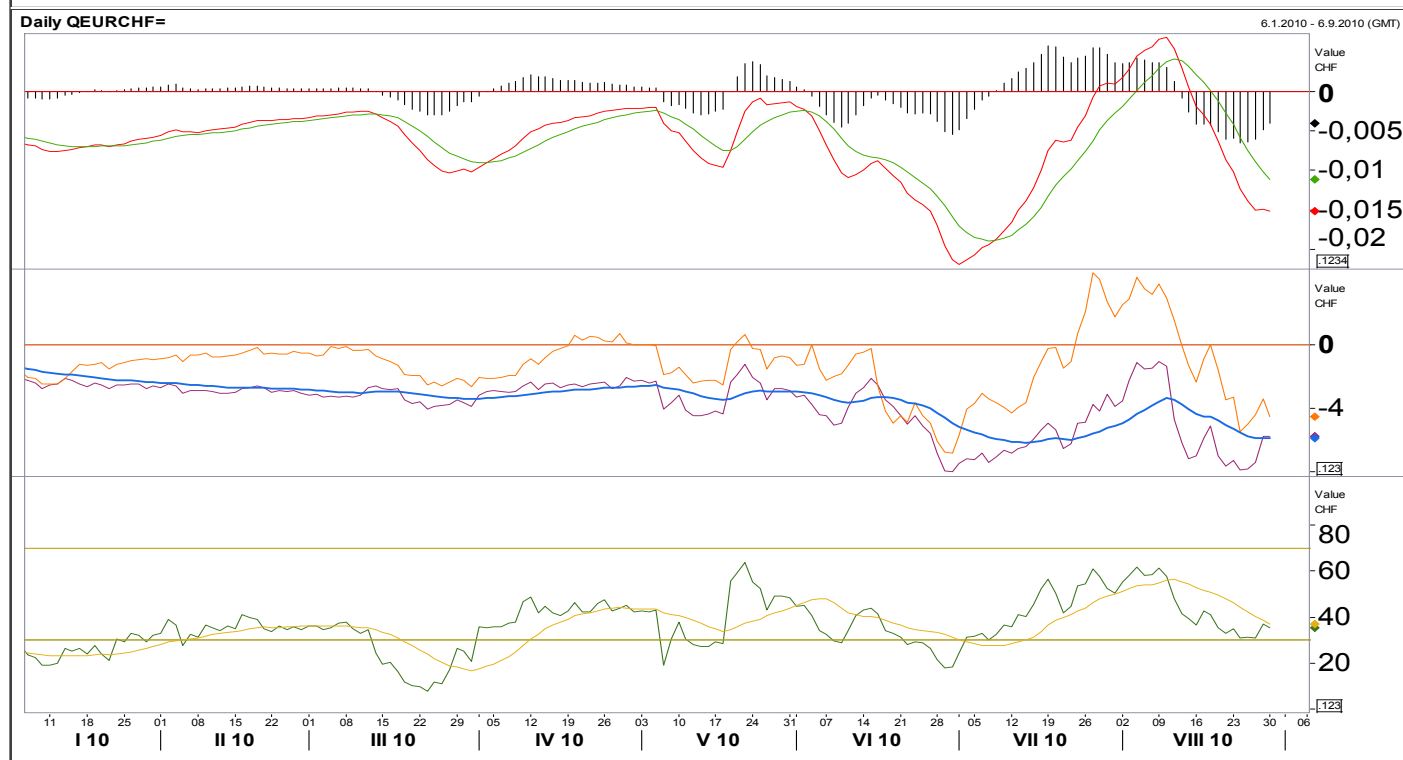
**R3:** 1.4000 psychological

**R2:** 1.3758 low

**R1:** 1.318 low

**S1:** 1.300 psychological, low

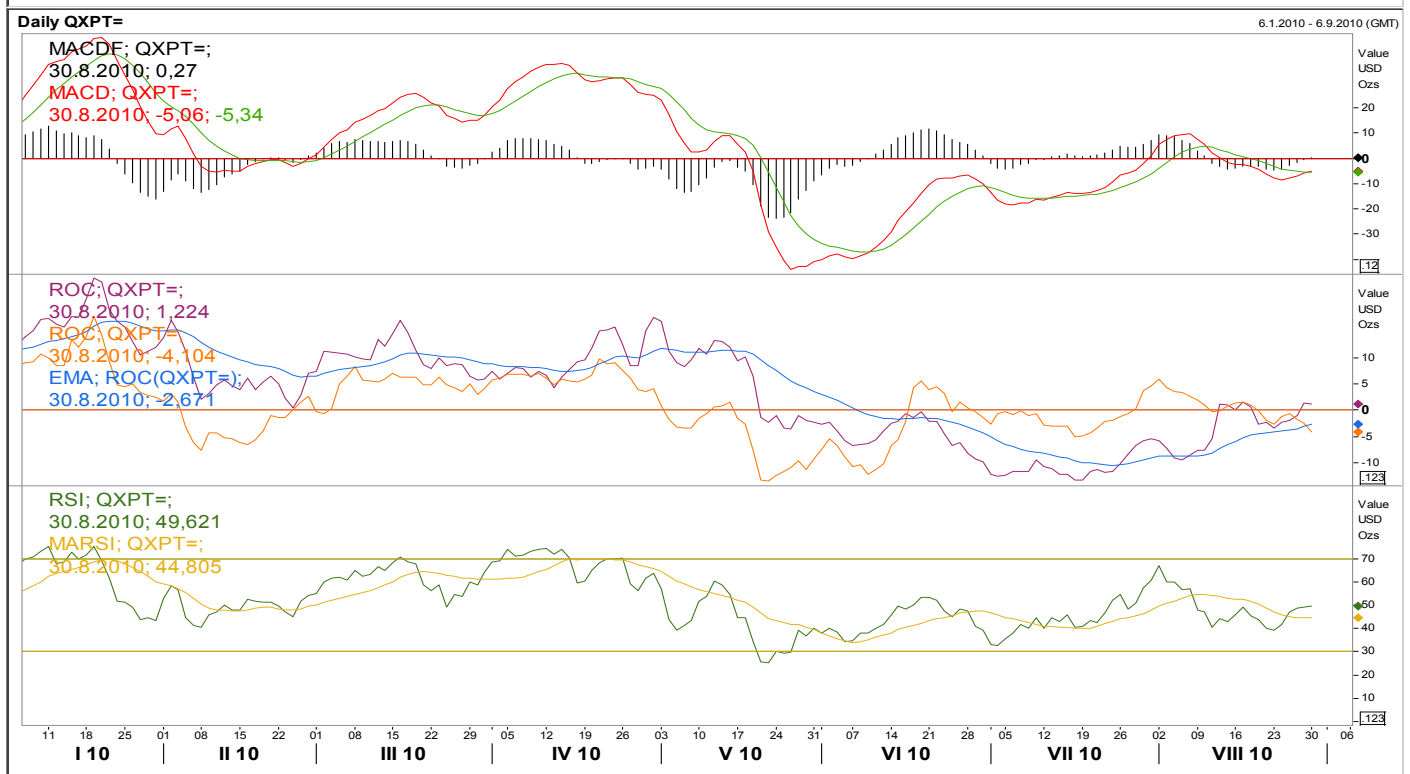
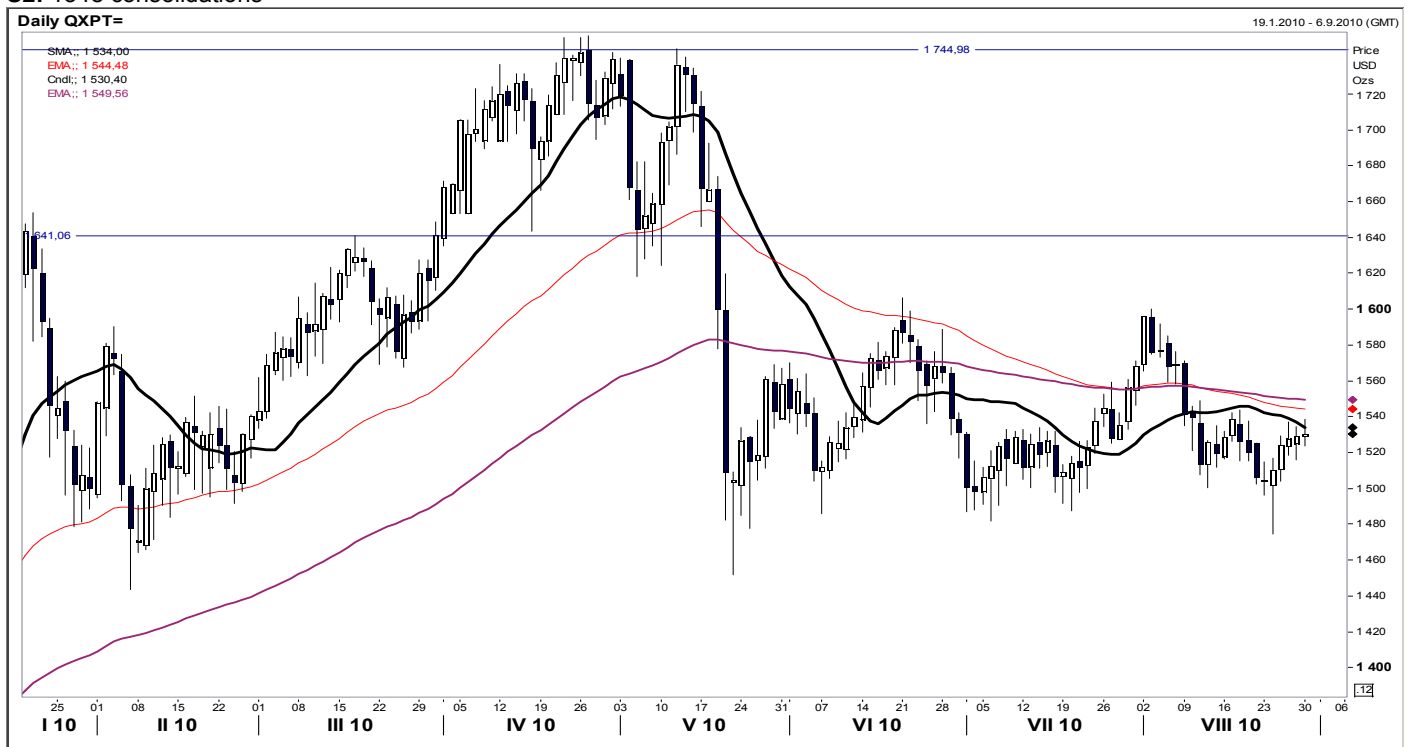
- EURCHF rebounded from 1.300 psychological level.
- MACD is in sharp declining trend below zero level. It is oversold.
- Both ROCs are stabilizing. Both are oversold.
- RSI rebounded from oversold level.
- Testing of 1.318 level is likely. Further growth towards 20-day moving average is likely.



## Platinum

- **Main trend: consolidation**
- **Short-term trend: consolidation**
- R4:** 1741 top, consolidation
- R3:** 1700 psychological, bottom of consolidation range
- R2:** 1642 top, bottom of consolidation range
- R1:** 1548 top of consolidation range
- S1:** 1470 bottom of consolidation range, top of consolidation range
- S2:** 1348 consolidations

- Short-term rising trend is capped by three moving averages.
- MACD is in slow declining trend slightly below zero level.
- ROC20 is in slow declining trend slightly below zero level. ROC60 is in rising trend and is testing zero level.
- RSI is wavering around neutral level.
- Three moving averages should keep platinum in mid-term consolidation.



## S&P 500

➤ **Hlavní trend:** ↗ **Krátkodobý trend:** ↓

- R8: 1 226 Fibonacciho 61,8% úroveň zpětného pohybu
- R7: 1 200 dno, konsolidace
- R6: 1 169 dno, vrchol
- R5: 1 150 vrchol
- R4: 1 120 Fibonacciho 50% úroveň zpětného pohybu
- R3: 1 105 lokální vrchol
- R2: 1 094 200 denní klouzavý průměr
- R1: 1 080 lokální vrchol
- S1: 1 044 lokální dno
- S2: 1 015 Fibonacciho 38,2% úroveň zpětného pohybu

- Index se podle našeho očekávání přiblížil k úrovni 1 044 b. V současnosti se pohybuje pod všemi hlavními klouzavými průměry, které klesají.
- MACD zastavil pád v minusovém teritoriu. Nadále se pohybuje po spouštěcí linii.
- ROC20 začalo růst. ROC60 klesá pod svůj klouzavý průměr.
- RSI roste a přiblížilo se klouzavému průměru.
- Z krátkodobého pohledu technické indikátory ukazují na možnou konsolidaci. Odraz od úrovně na 1 044 b. vytváří vzhůru nohama otočenou formaci hlava-ramena, která je býčím znakem.
- Vzhledem k silnému odrazu od R1 a formující se formaci hlava-ramena očekáváme, že se index během následujících dní přiblíží k R1 (1 088 b.) a bude ji testovat.



## EuroStoxx 600

➤ **Hlavní trend:** ⇨ **Krátkodobý trend:** ↓

**R2:** 272 vrchol

**R1:** 261 lokální minimum, dno, vrchol

**S1:** 251 klesající trendová linie posledních lokálních vrcholů

**S2:** 250 Fibonacciho 38,2% úroveň zpětného pohybu

**S3:** 249 200 denní klouzavý průměr

**S4:** 245 dno, vrchol

**S5:** 235 dvojitě dno

**S6:** 228 lokální dno

- Index se během posledního týdne na chvíli podíval pod 38,2% úroveň Fibonacciho zpětného pohybu i 200 denní klouzavý průměr.
- MACD zastavilo pokles, nadále však v minusu a pod spouštěč linií.
- ROC20 dále klesá pod nulu. ROC60 testuje svůj klouzavý průměr.
- RSI testuje svůj klouzavý průměr zespodu.
- Silné úrovně podpory (S2 a S3) zafungovaly a index podpořily.
- Proto v následujících dnech očekáváme mírný růst, hrozí však vytvoření nižšího lokálního dna, které by potvrdilo krátkodobý klesající trend.



## Topix 500

➤ **Hlavní trend:** ↓ **Krátkodobý trend:** ⇨

**R8:** 762 Fibonacciho 23,6% úroveň zpětného pohybu

**R7:** 740 konsolidace

**R5:** 706 lokální vrchol

**R6:** 702 200 denní klouzavý průměr

**R4:** 694 dno

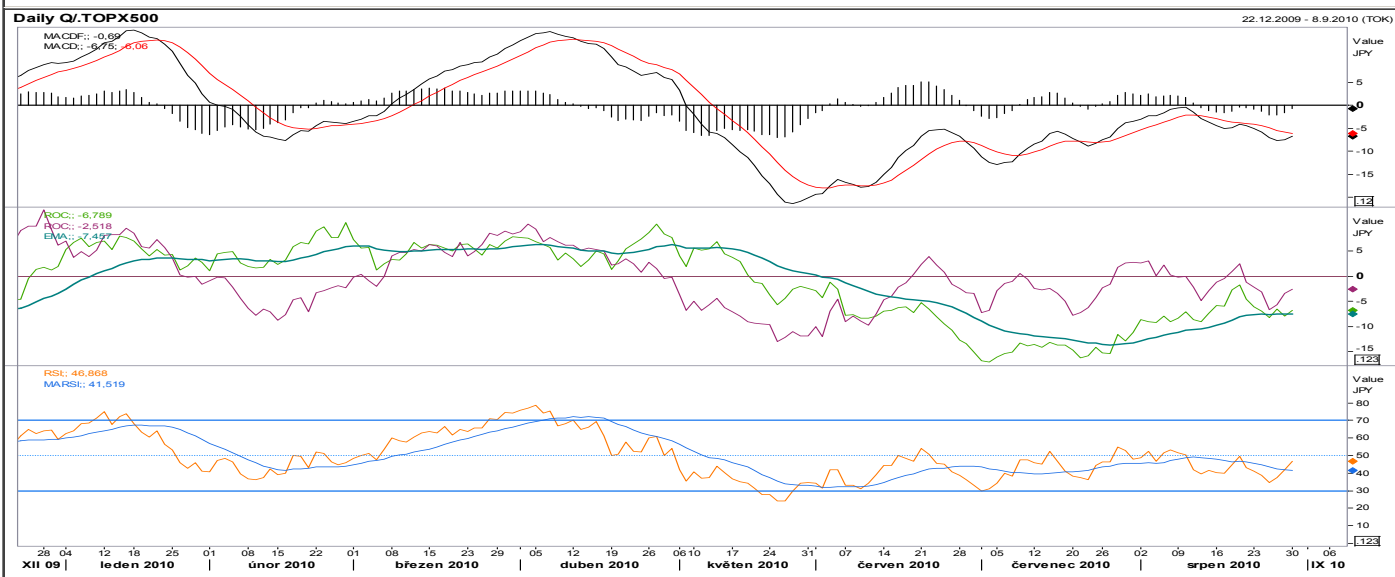
**R2:** 675 dno a horní okraj konsolidace

**R3:** 669 50 denní klouzavý průměr

**R1:** 667 lokální dno

**S1:** 650 lokální dno

- Index se podle našeho očekávání podíval pod trojnásobné lokální dno, ale v pondělí se mu podařilo se nad tuto úroveň vrátit. Hlavní klouzavé průměry klesají.
- MACD se chystá testovat spouštěcí linii zespodu.
- ROC20 roste. ROC60 již několik dní testuje svůj klouzavý průměr.
- RSI roste nad svůj klouzavý průměr.
- Technické indikátory dávají naději, že by se Topix mohl odrazit od svých lokálních maxim.
- Očekáváme, že se index během následujících dní přiblíží k nedávnému lokálnímu maximu R1 (na 667 b.).

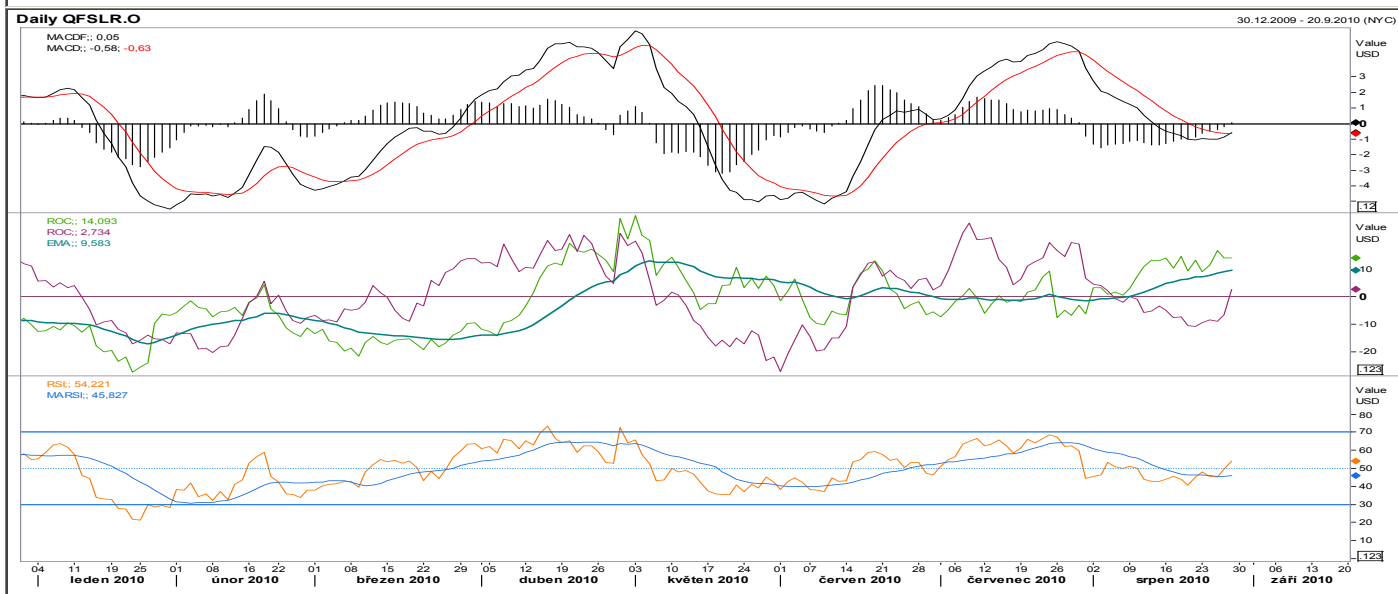
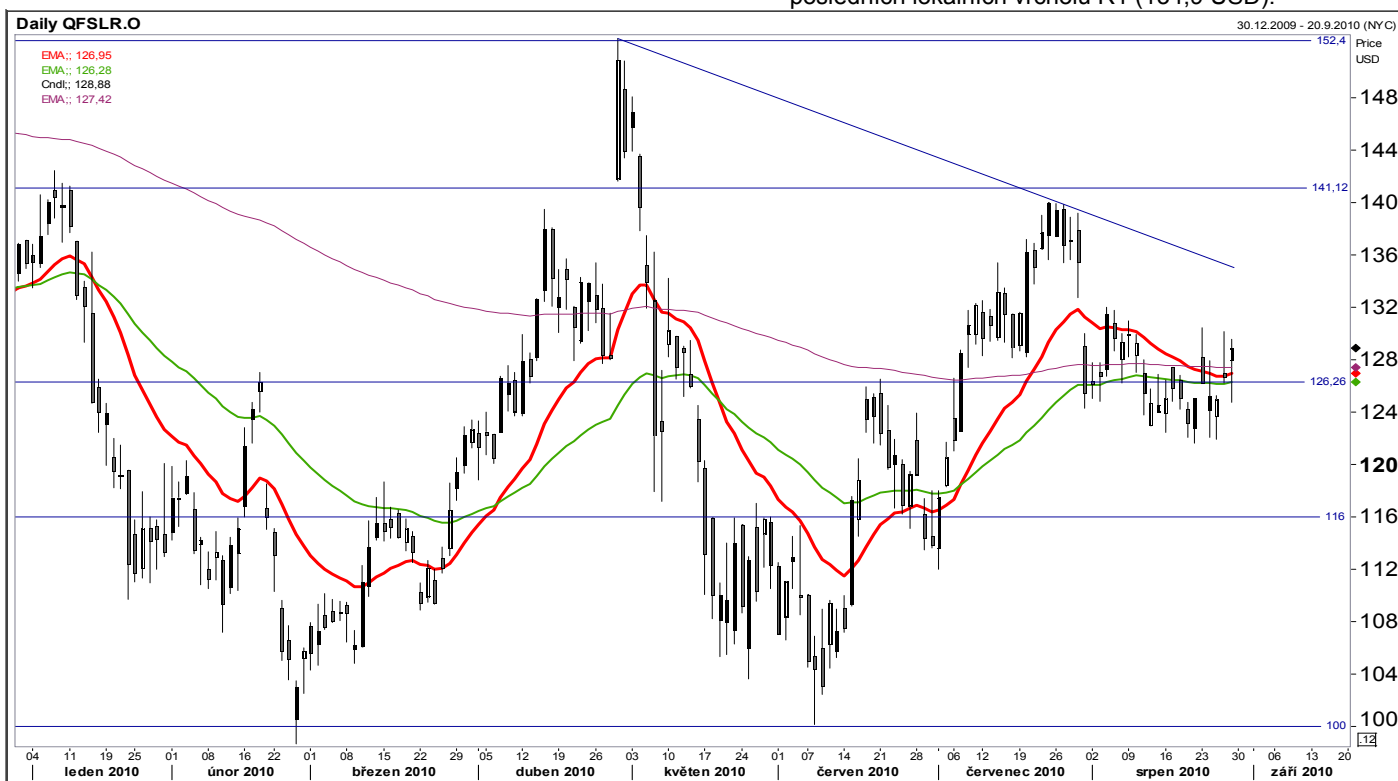


## First Solar (FSLR)

➤ **Hlavní trend:** ➡ **Krátkodobý trend:** ➡

**R3:** 152,4 lokální vrchol  
**R2:** 141,2 lokální vrchol  
**R1:** 134,9 klesající trendová linie  
**S1:** 127,4 200 denní klouzavý průměr  
**S2:** 127,0 20 denní klouzavý průměr  
**S3:** 126,3 lokální vrcholy  
**S4:** 100 lokální dna

- FSLR se po krátkém poklesu pod pásmo klouzavých průměrů dokázal nad toto pásmo vrátit.
- MACD testuje spouštěcí linii zespodu.
- ROC20 roste nad nulovou úroveň (nákupní signál). ROC60 se pohybuje nad svým klouzavým průměrem.
- RSI roste nad svůj klouzavý průměr a překonává úroveň 50 (nákupní signál).
- Technické indikátory dávají jasný signál, že FSLR může po konsolidaci opět posílit. Jediným významnějším rizikem posílení může být klesající trendová linie posledních lokálních vrcholů.
- Očekáváme, že se FSLR vzdálí od svého 200 denního klouzavého průměru a bude testovat trendovou linii posledních lokálních vrcholů R1 (134,9 USD).



## DAX30

➤ **Hlavní trend:** ➡ **Krátkodobý trend:** ➡

**R4:** 6 390 Fibonacciho 61,8% úroveň zpětného pohybu

**R3:** 6 332 lokální vrcholy

**R2:** 6 093 lokální vrcholy

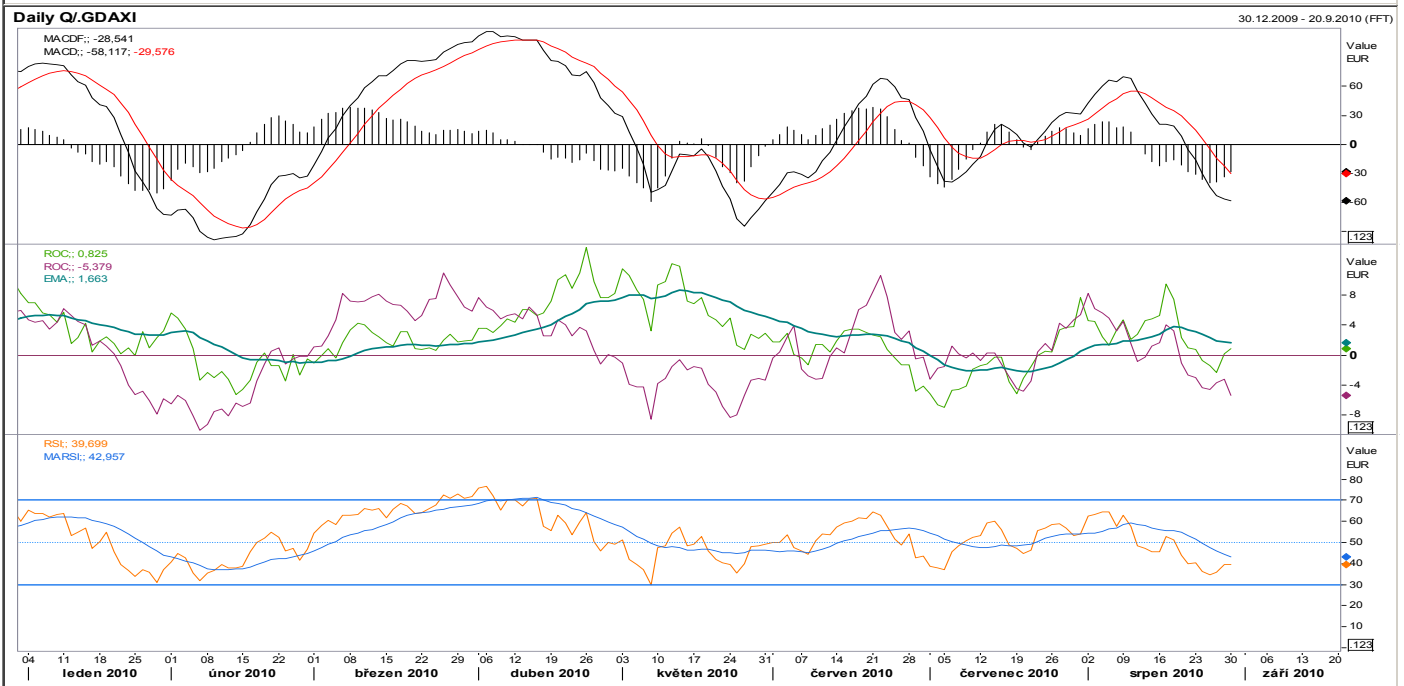
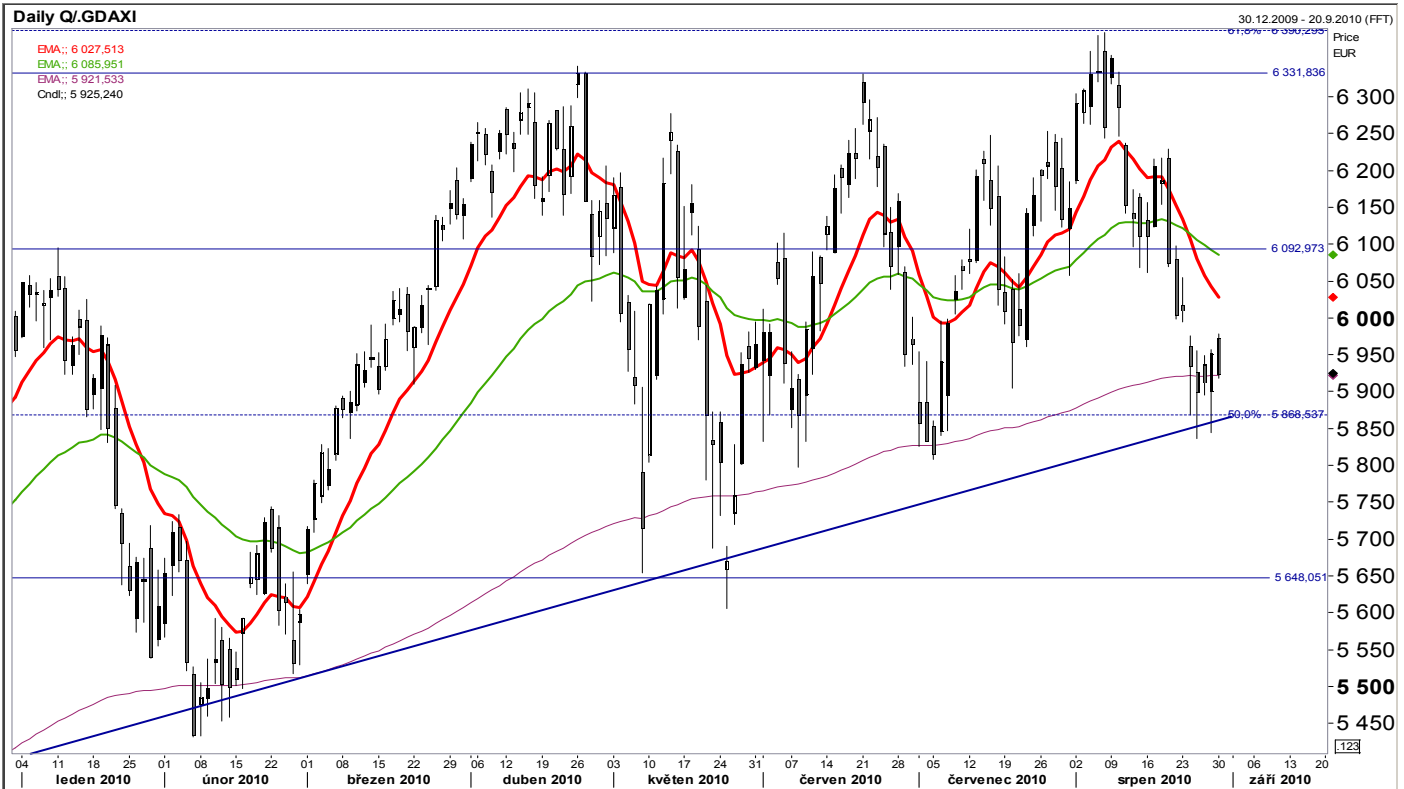
**R1:** 6 031 20 denní klouzavý průměr

**S1:** 5 922 200 denní klouzavý průměr

**S2:** 5 869 Fibonacciho 50% úroveň zpětného pohybu

**S3:** 5 648 lokální dno a trendová linie lokálních minim

- Index zastavil pokles na důležitých úrovní podpory S2 a S3 a začal mírně růst.
- MACD se pohybuje hluboko pod spouštěcí linií.
- ROC20 dále klesá. ROC60 protlo nulovou úroveň (nákupní signál) a blíží se svému klouzavému průměru zesponu.
- RSI se konsoliduje pod svým klouzavým průměrem.
- I když technické indikátory přiliš velký potenciál k posílení nenabízí, zafungovaly důležité úrovně podpory S2 a S3.
- Očekáváme, že se index vzdálí od 200 denního klouzavého průměru a posílí nad další úroveň odporu R1 (na 6 031 b.).



## Uzavřené obchody

Souhrn							P/L (%)	
Rok 2007							+31,49%	
Rok 2008							+8,11%	
Rok 2009							+51,27%	
Rok 2010 YTD							+24,80%	
Celkem							+115,67%	
Instrument	Směr	Open	Datum otevření/zavření	cíl	Stop-loss	P/L (%)	Stav	
EURJPY	long	129,94	21.12.2009/11.1.2010	138	127,5	+3,36%	Vypršel čas	
EURUSD	long	1,436	21.12.2009/18.1.2010	1,530	1,415	+0,08%	Vypršel čas	
EURCZK	short	26,26	4.1.2010/18.1.2010	25,55	26,55	+1,54%	Vypršel čas	
EuroStoxx600	short	260,5	11.1.2010/22.1.2010	251	263,8	+3,78%	Dosažen cíl	

Topix 500	short	759,25	18.1.2010/27.1.2010	720	772	+5,45%	Dosažen cíl
Měď	long	339,5	18.1.2010/28.1.2010	400	325	-4,27%	Stop loss
EURJPY	long	127,66	25.1.2010/29.1.2010	138	125	-2,08%	Stop loss
Olovo	short	2250,3	25.1.2010/28.1.2010	2080	2285	+8,19%	Dosažen cíl
Platina	long	1530	1.2.2010/4.2.2010	1640	1475	+1,31%	Lock in
Brent	long	72,17	1.2.2010/4.2.2010	82	70,5	+3,23%	Lock in
EURCHF	long	1,4722	1.2.2010/5.2.2010	1.4950	1,4620	-0,69%	Stop loss
Měď	short	308,3	1.2.2010/8.2.2010	280	316	+6,53%	Vypršel čas
Topix	short	718,00	18.2.2010/1.3.2010	675	725	+0,53%	Vypršel čas
Zlato	short	1122,75	22.2.2010/1.3.2010	1060	1145	+0,91%	Vypršel čas
EURUSD	long	1,3620	22.2.2010/1.3.2010	1,408	1,342	-0,85%	Vypršel čas
EURJPY	short	120,59	1.3.2010/8.3.2010	117	122,3	-1,40%	Stop loss
Brent	long	72,17	15.2.2010/11.3.2010	82,0	70,8	+10,16%	Lock in
Olovo	long	2181	1.3.2010/	2350	2140	+2,71%	Lock in
Platina	long	1550	1.3.2010/15.3.2010	1640	1520	+4,13%	Vypršel čas
Gold	short	1125,9	8.3.2009/15.3.2010	1064	1145	+2,10%	Vypršel čas
S&P500	short	1146,19	15.3.2009/16.3.2010	1122	1156	-0,86%	Stop loss
Měď	short	338,6	22.3.2010/29.3.2010	290	345	-1,86%	Stop loss
EURPLN	long	3,893	22.3.2010/30.3.2010	4,05	3,87	-0,59%	Stop loss
Amazon	long	135,5	29.3.2010/5.4.2010	143,00	131,5	-2,95%	Stop loss
Topix500	short	765,04	29.3.2010/30.3.2010	741,2	771,2	-0,81%	Stop loss
First Solar	long	121	29.3.2010/7.4.2010	126	118,85	+4,13%	Dosažen cíl
Ford	short	13,2	29.3.2010/9.4.2010	12,3	13,55	+3,64%	Vypršel čas
G. Sachs	long	179,12	12.4.2010/13.4.2010	185,95	177,38	-0,98%	Stop loss
Visa	long	93,5	12.4.2010/13.4.2010	99,5	92,2	-1,41%	Stop loss
Olovo	long	2186	29.3.2010/19.4.2010	2600	2080	+0,87%	Vypršel čas
EURRON	long	4,1225	12.4.2010/19.4.2010	4,230	4,100	+0,76%	Vypršel čas
Platina	long	1725,5	12.4.2010/19.4.2010	1725,5	2000	-3,22%	Stop loss
Visa	long	93,85	19.4.2010/20.4.2010	99,5	92,33	-1,65%	Stop loss
Pfizer	short	16,8	19.4.2010/3.5.2010	16,22	17,05	+0,48%	Vypršel čas
ČEZ	long	925,05	26.4.2010/28.4.2010	972,0	914,5	-1,09%	Stop loss
Mastercard	long	267,22	26.4.2010/27.4.2010	284,78	262,71	-1,72%	Stop loss
Ford	long	14,3	26.4.2010/27.4.2010	15,82	13,85	-3,25%	Stop loss
EURRON	short	4,1161	26.4.2010/28.4.2010	3,95	4,145	-0,7%	Stop loss
Měď	short	353,3	26.4.2010/27.4.2010	342	357	+3,3%	Dosažen cíl
Platina	long	1744,5	26.4.2010/5.5.2010	2200	1640	-5,99%	Stop loss
EURON	short	4,126	3.5.2010/5.5.2010	3,95	4,165	-0,94%	Stop loss
Měď	long	329,6	3.5.2010/4.5.2010	362	325	-1,4%	Stop loss
Zlato	long	1183,35	3.5.2010/5.5.2010	1215	1165	-1,52%	Stop loss
Olovo	short	2230	3.5.2010/5.5.2010	2020	2275	+10,4%	Dosažen cíl
EURHUF	short	273,7	10.5.2010/11.5.2010	269,0	275,5	-0,65%	Stop loss
Olovo	long	2110	10.5.2010/11.5.2010	2200	2070	-1,90%	Stop loss
Měď	long	321,45	10.5.2010/11.5.2010	335	315	-2,01%	Stop loss
Zlato	short	1193,45	10.5.2010/11.5.2010	1080	1215	-1,78%	Stop loss
Brent	long	74,17	17.5.2010/17.5.2010	79	73	-1,58%	Stop loss
Měď	long	305,25	17.5.2010/17.5.2010	325	298	-2,38%	Stop loss
EURJPY	long	114,6	17.5.2010/19.5.2010	120	112	-2,27%	Stop loss
Olovo	short	1903	17.5.2010/21.5.2010	1600	1950	+7,51%	Lock in
Měď	long	305,25	10.5.2010/21.5.2010	288	306	-2,61%	Stop loss
Brent	long	69,63	24.5.2010/25.5.2010	79	67	-3,78%	Stop loss
Platina	long	1526	24.5.2010/25.5.2010	1640	1495	-2,03%	Stop loss
EURJPY	long	111,95	24.5.2010/25.5.2010	119	109	-2,64%	Stop loss
EURPLN	short	4,10	24.5.2010/25.5.2010	3,86	4,17	-1,71%	Stop loss
Olovo	short	1808	24.5.2010/25.5.2010	1520	1840	-1,74%	Stop loss
First Solar	short	113,95	24.5.2010/25.5.2010	101,3	116,12	+8,32%	Lock in
Topix500	short	765,04	17.5.2010/28.5.2010	651,1	740	+4,46%	Lock in
Google	long	485,63	31.5.2010/4.6.2010	544,3	477,1	+2,82%	Lock in
Sandisk	long	45,85	31.5.2010/4.6.2010	53,65	44,9	-2,12%	Stop loss
Měď	short	307,15	31.5.2010/4.6.2010	295	314	+4,12%	Dosažen cíl
Zlato	short	1216,2	31.5.2010/7.6.2010	1140	1230	-1,12%	Stop loss
Olovo	long	1850	31.5.2010/3.6.2010	2200	1740	-5,95%	Stop loss
Google	long	488,5	14.6.2010/21.6.2010	544,3	480,29	+1,37%	Lock in
EURPLN	short	4,0322	21.6.2010/24.6.2010	3,87	4,08	-1,17%	Stop loss
EURJPY	long	112,98	21.6.2010/23.6.2010	126	111	-1,75%	Stop loss
EURCHF	long	1,3792	21.6.2010/22.6.2010	1,395	1,367	-0,43%	Stop loss
Brent	short	77,24	28.6.2010/1.7.2010	74,00	78,00	+4,38%	Dosažen cíl
Olovo	long	1840	28.6.2010/29.6.2010	2000	1815	-1,36%	Stop loss

Platina	long	1561,5	31.5.2010/1.7.2010	1740	1500	-3,94%	Stop loss
First Solar	long	119,26	28.6.2010/29.6.2010	126,5	117,11	-1,84%	Stop loss
Brent	short	75,25	12.7.2010/13.7.2010	72,00	76,20	-1,25%	Stop loss
Zlato	long	1202,58	12.7.2010/13.7.2010	1240	1195	-0,63%	Stop loss
EURCHF	long	1,3371	12.7.2010/19.7.2010	1,3758	1,3255	+1,5%	Vypršel čas
Merck	long	36,3	12.7.2010/20.7.2010	38,9	35,27	-2,92%	Stop loss
Barclays	long	315	26.7.2010/27.7.2010	329	307,91	+4,26%	Dosažen cíl
Zlato	short	1188,5	26.7.2010/6.8.2010	1140	1205	-1,37%	Stop loss
Brent	short	82	2.8.2010/3.8.2010	76	83,5	-1,80%	Stop loss
Platina	long	1545	26.7.2010/11.8.2010	1700	1515	-1,94%	Stop loss
Olovo	long	2110,7	2.8.2010/3.8.2010	2380	2045	+2,34%	Lock in
SanDisk	long	43,7	2.8.2010/11.8.2010	54	42,25	-3,32%	Stop loss
SocGen	short	45,745	2.8.2010/20.8.2010	41	47,1	+10,37%	Dosažen cíl
Platina	Long	1529,5	16.8.2010/23.8.2010	1600	1495	-1,54%	Vypršel čas
Topix500	short	644	23.8.2010/30.8.2010	604	660	-2,48%	Stop loss
Olovo	short	2050	23.8.2010/30.8.2010	1850	2105	-1,91%	Vypršel čas