

Přehled technických doporučení

Doporučení a názory v tomto materiálu jsou založeny čistě na technické analýze a tudíž nemusí být v souladu s naší fundamentální prognózou. Naše fundamentálně podložené názory a doporučení najdete v naší Měsíční strategii (www.sporka.cz/analzya).

Aktuální doporučení:

- 1) Zlato short, otevřeno @ 1125,9, cíl @ 1064, stop-loss @ 1145. Spekulace na obrat krátkodobého trendu po neúspěšném testování hladiny. Časový horizont: 1 týden
- 2) Podmíněné doporučení: Pokud by u předchozího doporučení došlo ke stop lossu otočit pozici na long s cílem 1210, stop lossem 1120 a horizontem 2 týdny. Spekulace na pokračování trendu po proražení hladiny.
- 3) S&P500 long, otevřeno @ 1125,0 cíl @ 1162,0 stop-loss @ 1115,0. Lock in úroveň 1148/1138. Spekulace na krátkodobý trend. Časový horizont: 3 týdny. Doporučení podmíněné dosažením úrovně 1125 v průběhu týdne.

Shrnutí

	Směr	Otevřeno	Otevřeno	Cíl	Stop-loss	P/L (%)	Komentář
Brent	long	72,17	15.2.2010	82,0	70,8	+11.11%	Zbývá 1 týden. Aktivován lock in 77,5.
Olovo	long	2181	1.3.2010	2350	2140	+4.22%	Zbývá 1 týden. Aktivován lock in 2240.
Platina	long	1550	1.3.2010	1640	1520	+3.32%	Zbývá 1 týden
Gold	short	1125,9	8.3.2009	1064	1145		Zbývá 1 týden

EUR/CZK

- Koruna posílila k hladině 25,50.
- Kombinace hladiny 25,50 a dna trendového kanálu by měla zpomalit trend k posilování koruny. Pravděpodobná je konsolidace nebo mírná korekce. Momentum dalšímu posilování koruny je stále dost slabé, proto je nepravděpodobné rychlé posílení koruny.

EUR/PLN

- Kurz je v ostrém klesajícím trendu.
- Stále existuje prostor pro posílení zlotého. Není překoupený. Zrychlení posilování spolu s proražením spodního okraje trendového kanálu zvyšuje riziko ostré korekce.

EUR/HUF

- Forint testuje hladinu 266.
- Forint je na cestě k hladině 266.

EUR/RON

- Kurz se vrací k hladině 4,07 (spodní okraj konsolidačního pásma).
- Pravděpodobné je testování hladiny 4,07. Může být úspěšné, ale nejprve by mělo dojít k mírné korekci nebo konsolidaci.

EUR/TRY

- Lira je v konsolidaci v pásmu 2,075 – 2,115.
- Indikátory stále ukazují na riziko testování hladiny 2,115. Momentum k oslabování turecké liry vypadá poměrně silně.

EUR/USD

- Dolar je v konsolidaci v pásmu 1,3436 – 1,3772.
- 20-denní klouzavý průměr a hladina 1.3772 by měly zastavit oslabování dolaru. Pokud by však došlo k proražení těchto hladin, otevřela by se cesta k návratu nad 1,400 (málo pravděpodobná eventualita). Nejpravděpodobnější variantou je návrat k hladině 1,3436.

EUR/JPY

- Kurz se odrazil od psychologické hladiny 120 a poté dorazil hladinu 122 a 20-denní klouzavý průměr.
- Potvrzení proražení 20-denního klouzavého průměru by znamenalo otevření cesty ke kombinaci 6-denního klouzavého průměru a hladiny 126.

EUR/CHF

- Frank je ve zpomalujícím klesajícím trendu.
- Růst indikátorů (MACD, ROC20 a RSI) stále ukazuje na možný pohyb směrem vzhůru.

Zlato

- zlato je v krátkodobém rostoucím trendu a testuje hladinu 1140.
- Úspěšné testování hladiny 1140 by otevřelo cestu k hladině 1215. Pravděpodobnější je korekce k 20- a 60- dennímu klouzavému průměru a testování těchto průměrů.

S&P 500

- Index ke konci týdne prošel skrze R1 (Fibonacciho 50% úroveň zpětného pohybu).

- Nejpravděpodobnější scénář pro příští týden tedy je pásmo 1120 (S1) až 1149 (R1) s možným testováním lednových maxim R1. Její případné překonání by otevřelo prostor k dalšímu růstu.

Eurostoxx 600

- Index překonal lokální maximum S1 na 250 b a blíží se tak lednovým maximům R1. 20 denní klouzavý průměr opět výše než 50 denní.
- Pro následující týden lze očekávat korekci současného posílení. Předtím však index pravděpodobně otestuje lednová maxima R1.

Topix 500

- Index během posledních 2 dní překonal pásmo klouzavých průměrů a blíží se k další rezistenci R1. Mezitím index vytvořil gap kolem 725 b.
- Pro následující týden je nejpravděpodobnější pásmo 720 až 740 b s riziky nahoru. Index nejspíše otestuje R1 a ke konci týdne by měl být nad ní. K lednovému maximu by se však během následujícího týdne přiblížit neměl.

EUR/CZK

- **Main trend: consolidation**
- **Short-term trend: decline**

R5: 27.00 psychological

R4: 26.80 top

R3: 26.40 consolidation

R2: 26.00 psychological, top, bottom

R1: 25.80 consolidations

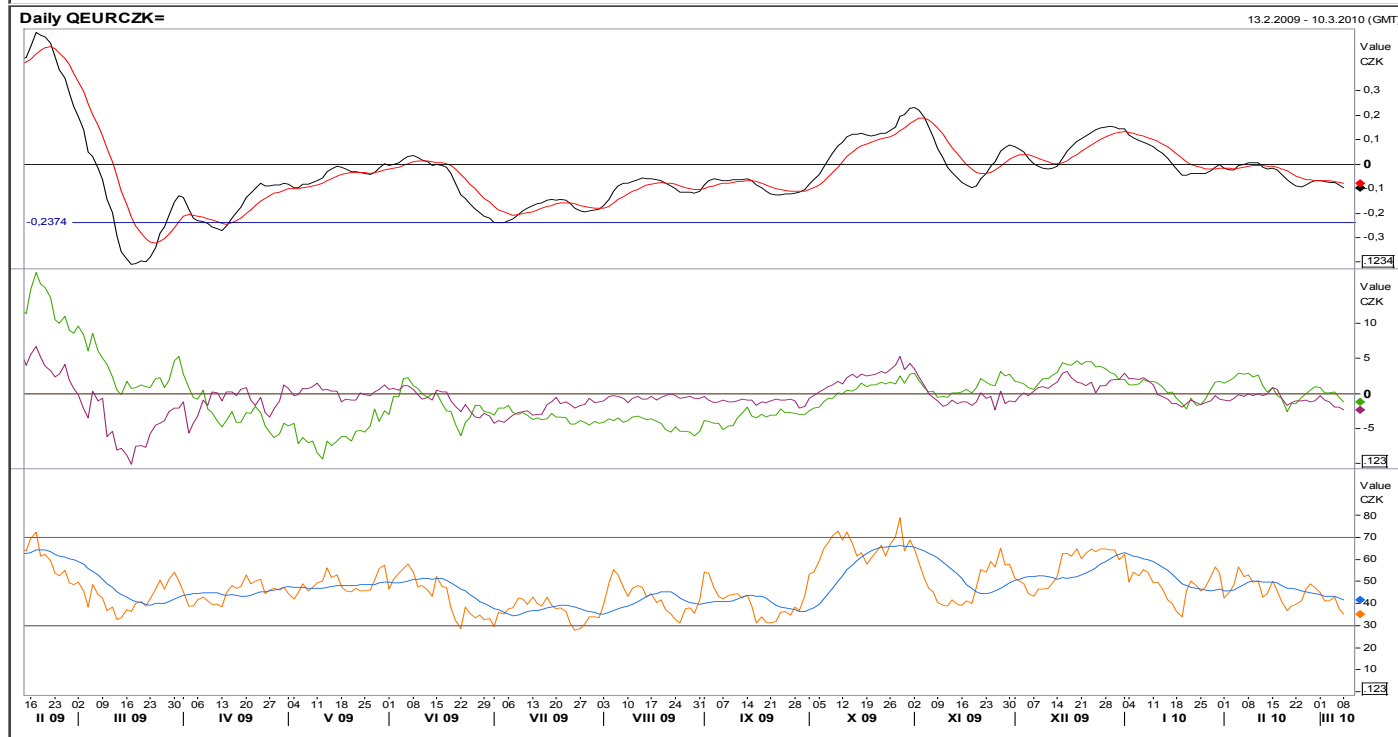
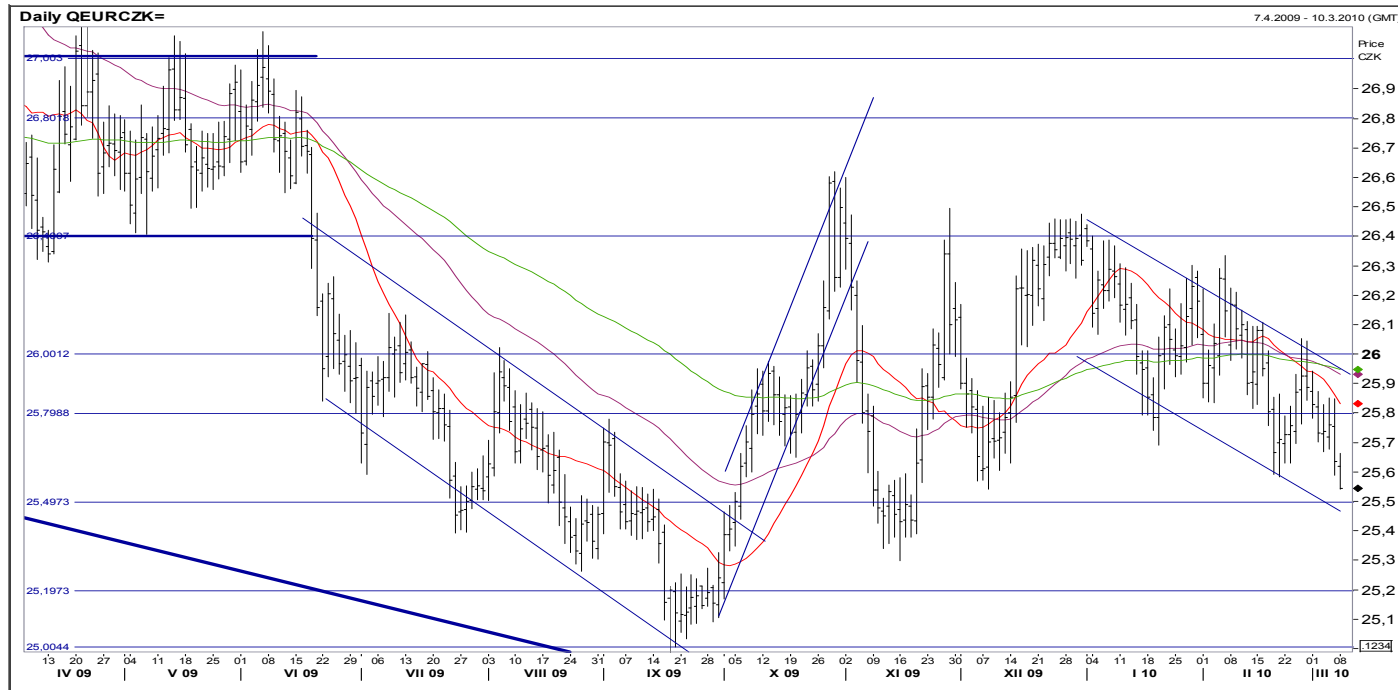
S1: 25.50 consolidation

S2: 25.20 consolidation

S3: 25.00 psychological, bottom

S4: 24.80 consolidation

- Koruna strengthened close to 25.50 level.
- MACD returned to slow declining trend. It is below zero level.
- Both ROC's are in very slow declining trend below zero level.
- RSI is in declining trend. It is nearing oversold level
- Combination of 25.50 level and bottom of trend channel should slow down declining trend. Consolidation of mild correction is likely. Downward momentum is still quite weak, so fast strengthening of koruna seems unlikely.



EUR/PLN

- **Main trend: consolidation**
- **Short-term trend: decline**

R4: 4.39 Fibonacci level, top of consolidation

R3: 4.28 Fibonacci level, bottom of consolidation

R2: 4.15 top

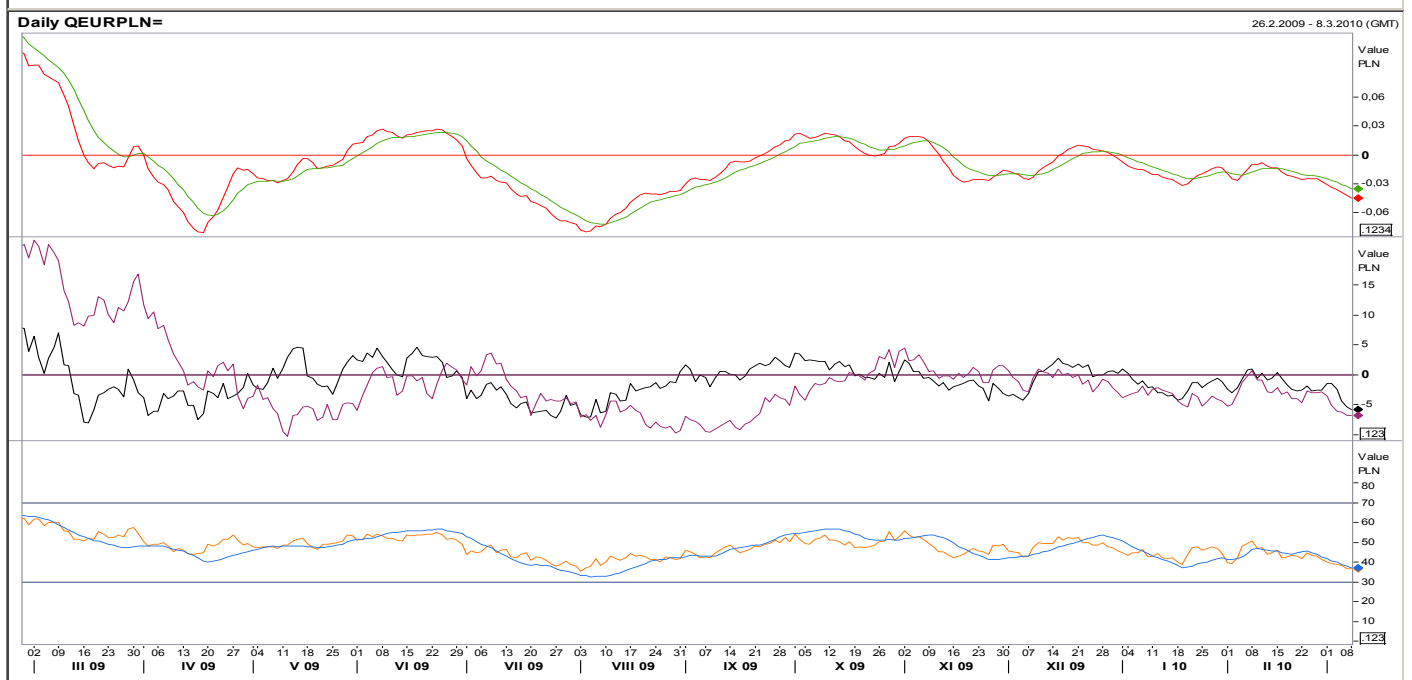
R1: 4.05 bottoms

S1: 3.93 tops

S2: 3.86 bottom, bottom of consolidation

S2: 3.83 top, top of consolidation

- Exchange rate is in sharp short term declining trend.
- MACD is in declining trend below zero level. Downward momentum is strengthening.
- Both ROC's are below zero level. Both are in declining trend.
- RSI is in slow declining trend below neutral level (50 points), but clearly above oversold level.
- There is still room for further strengthening of zloty. It is not overbought. However, faster pace of strengthening together with break through bottom of trend channel increased risk of sharp correction.



EUR/HUF

- **Main trend: consolidation**
- **Short-term trend: consolidation**

R5: 304 top

R4: 295 bottoms

R3: 285 top

R2: 279 tops

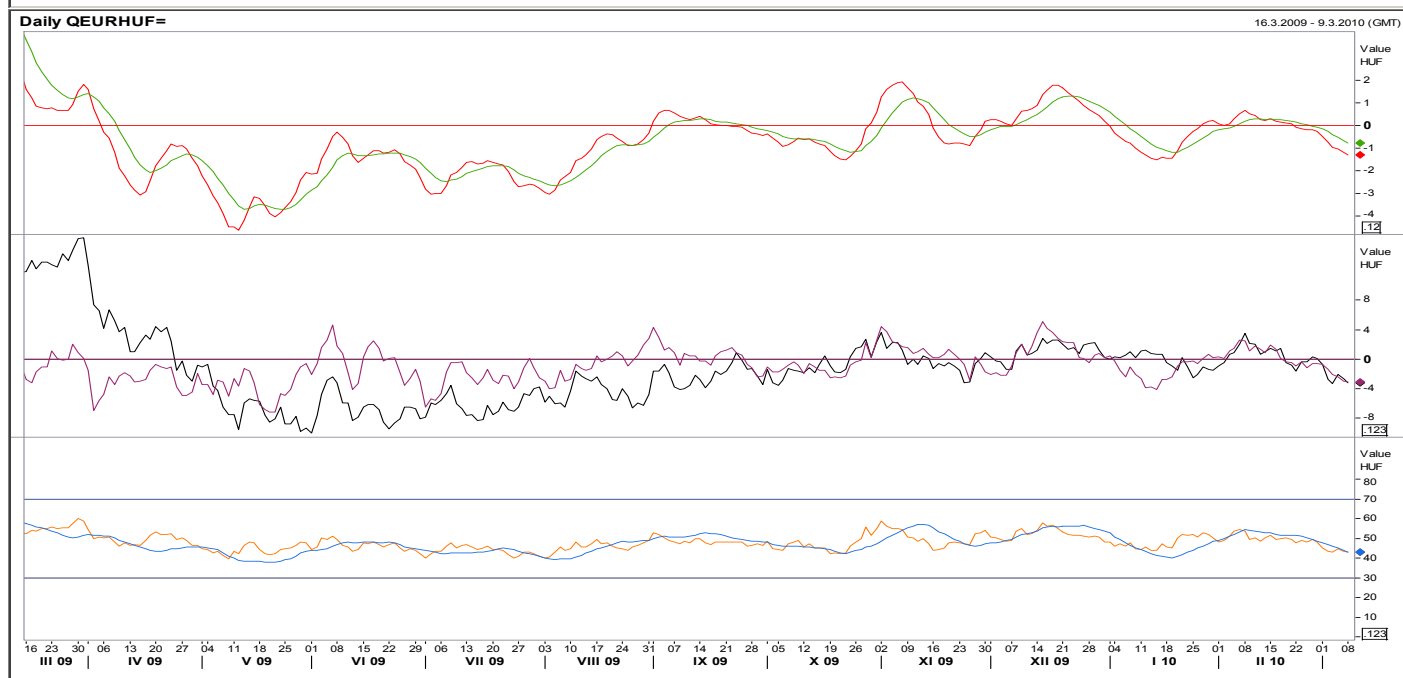
R1: 273 top

S1: 266 tops

S2: 258 tops, bottom level of consolidation

S3: 255 tops, top level of consolidation

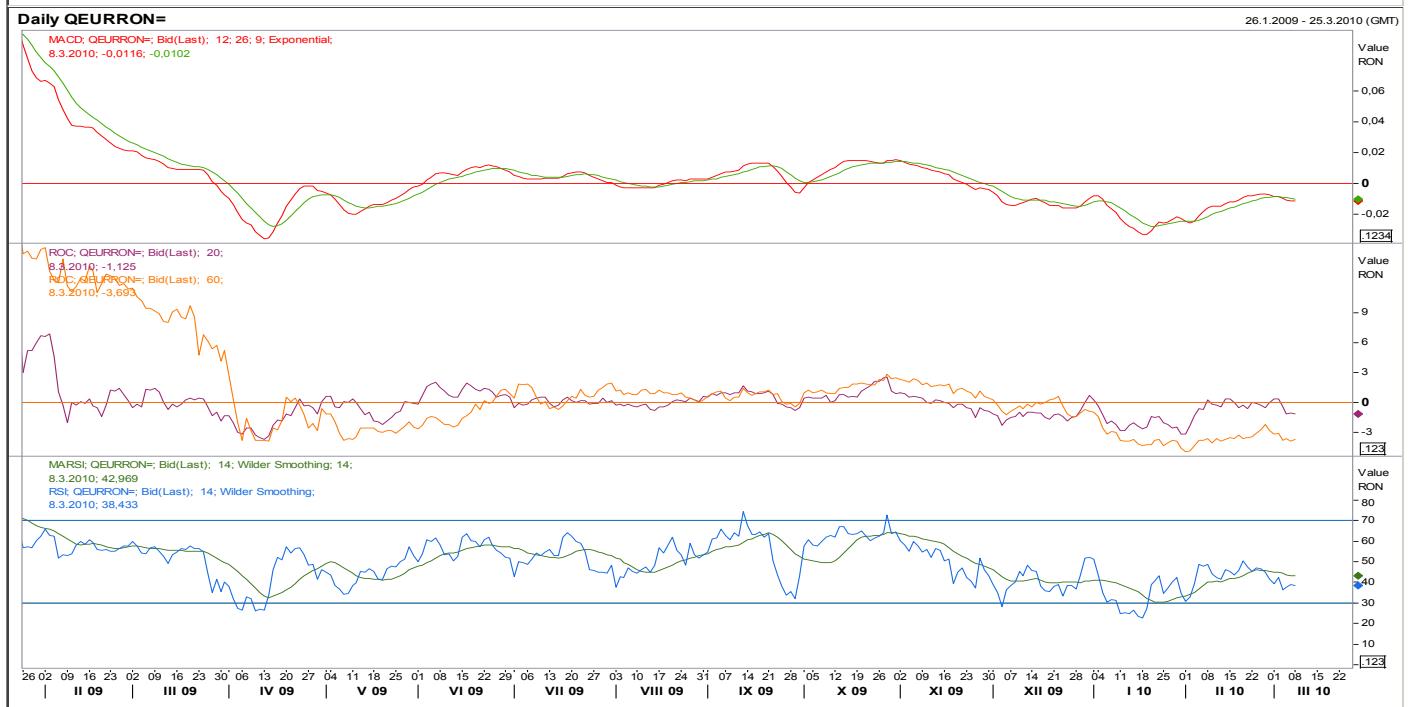
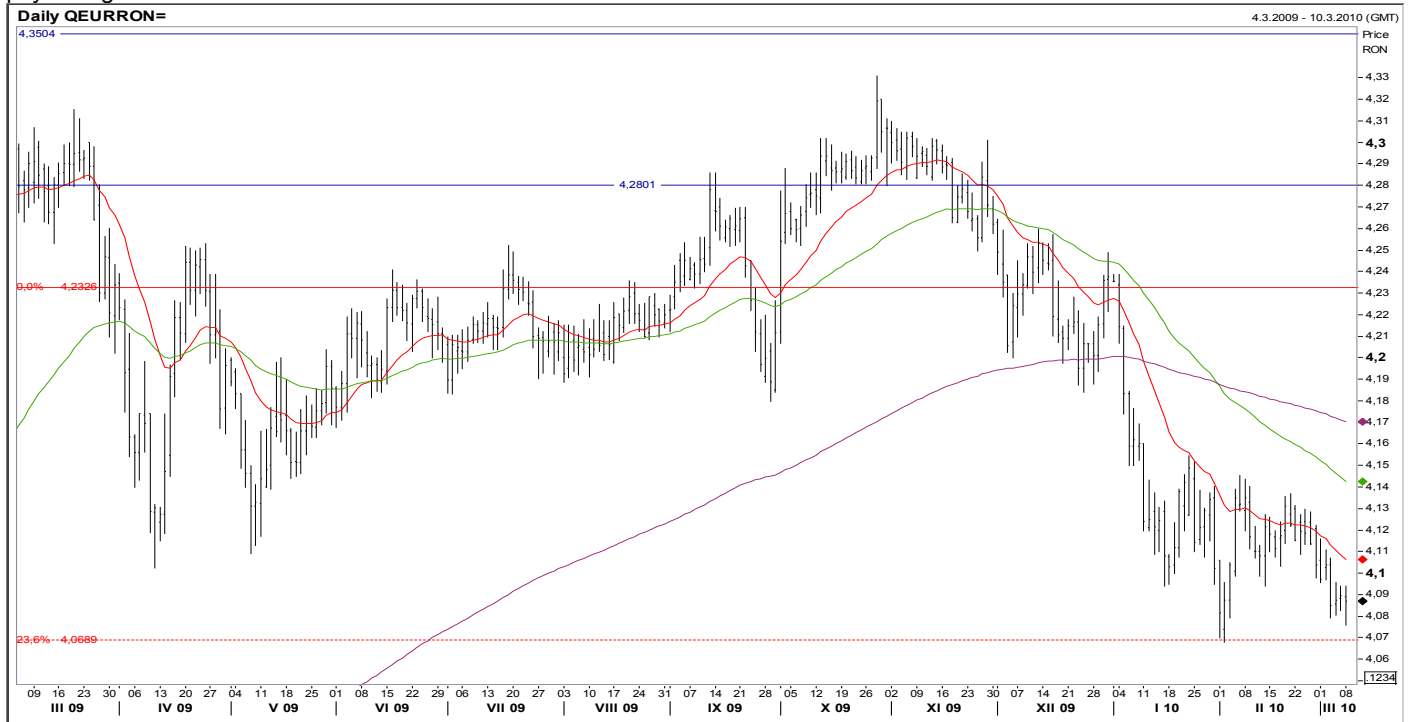
- Forint is testing 266 level.
- MACD is in declining trend below zero level.
- Both ROC's are in declining trend below zero level.
- RSI is in slow declining trend below neutral level.
- Testing of 266 level should continue and indicators show that it may be successful.



EUR/RON

- **Main trend: decline**
- **Short-term trend: decline**
- R3:** 4.35 top
- R2:** 4.28 consolidation, top
- R1:** 4.23 Fibonacci projection, bottom of consolidation
- S1:** 4.07 Fibonacci projection
- S2:** 3.97 Fibonacci projection level, top
- S3:** 3.80 top
- S4:** 3.65 top, top level of consolidation
- S5:** 3.60 consolidation, bottom level of consolidation, psychological

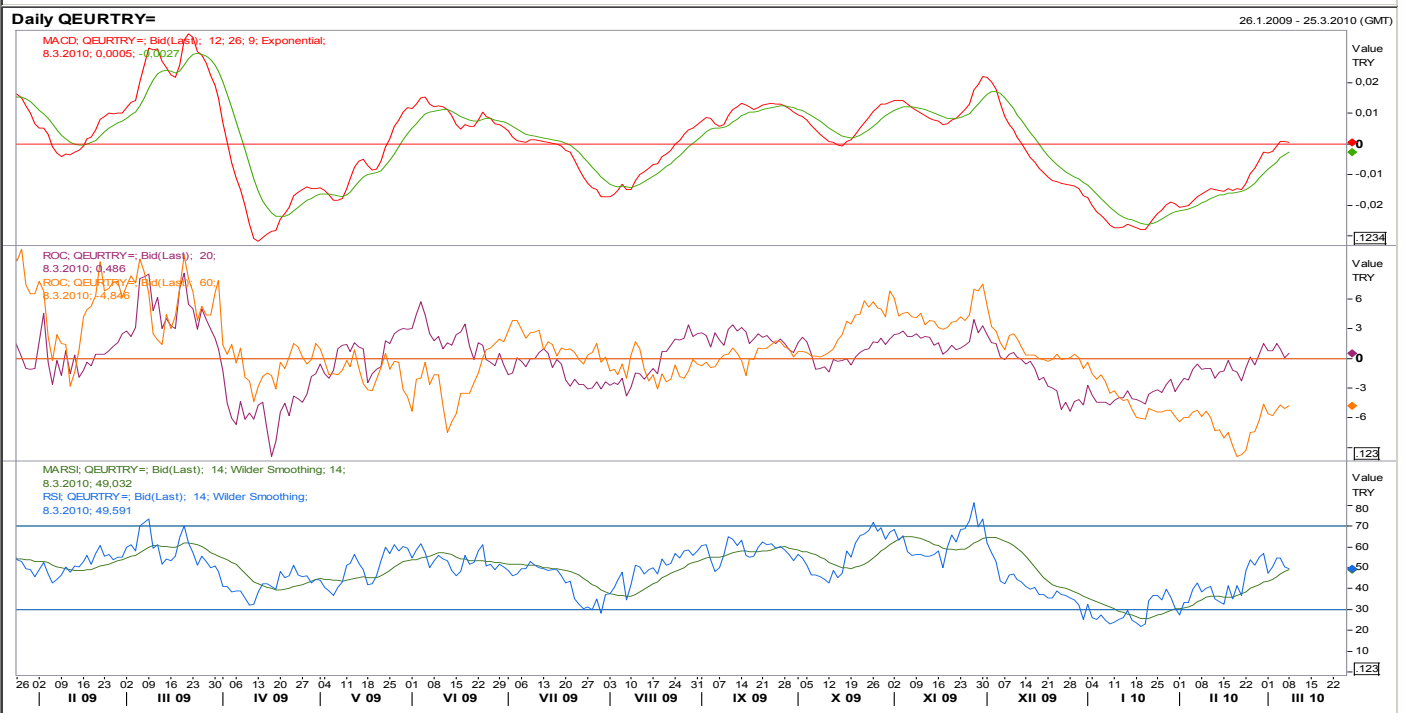
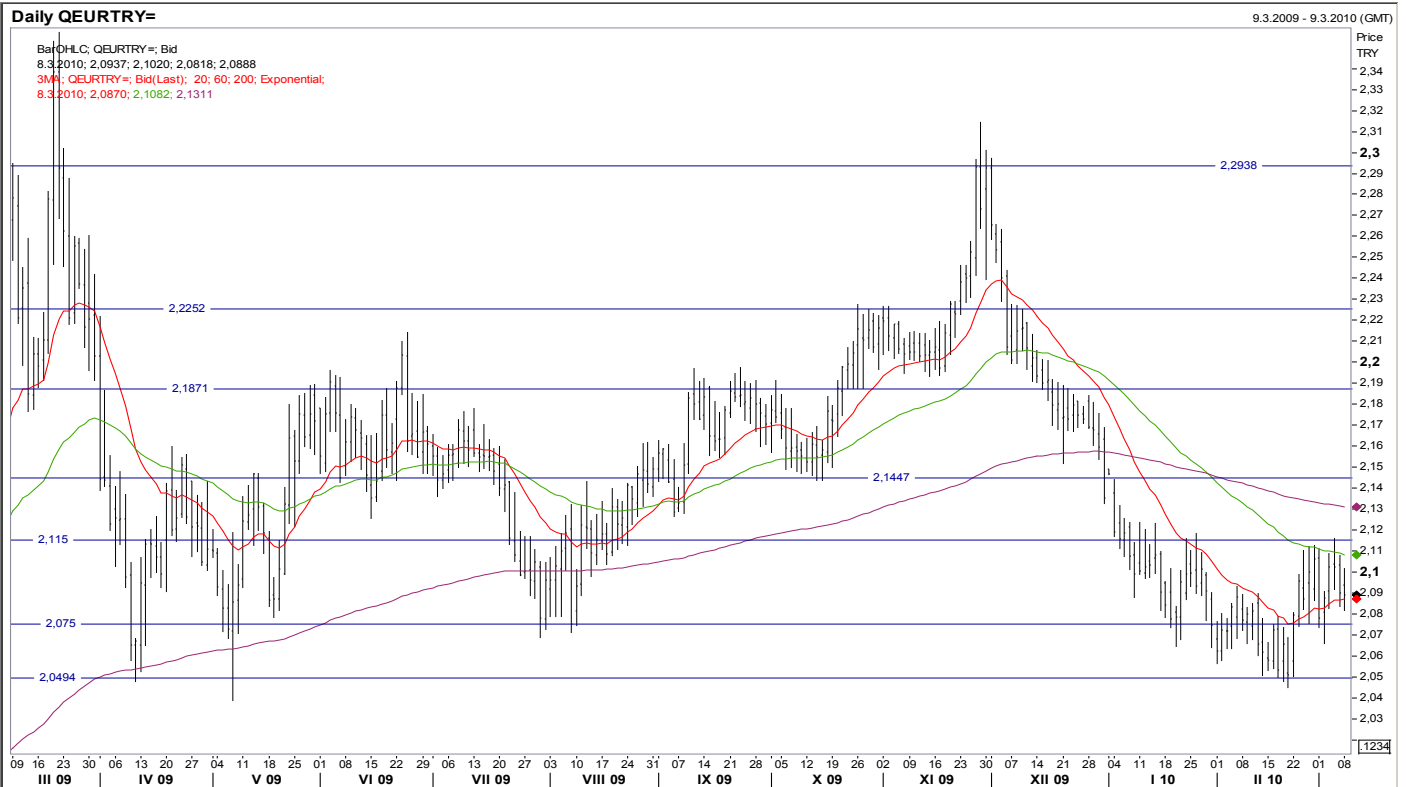
- A leu is returning to 4.07 level (bottom of consolidation range).
- MACD is turning downwards and send buy signal for RON. It is below zero level.
- ROC20 recently declined below zero level. ROC60 is in sideways trend below zero level.
- RSI is declining towards oversold level.
- Testing of 4.07 level is likely. It may be successful, but there should be minor consolidation first.



EUR/TRY

- **Main trend: decline**
- **Short-term trend: consolidation**
- R5: 2.2938 tops**
- R4: 2.2252 top of consolidation**
- R3: 2.1871 top of consolidation**
- R2: 2.1447 bottom of consolidation**
- R1: 2.115 consolidations**
- S1: 2.075 bottoms**
- S2: 2.05 bottoms**

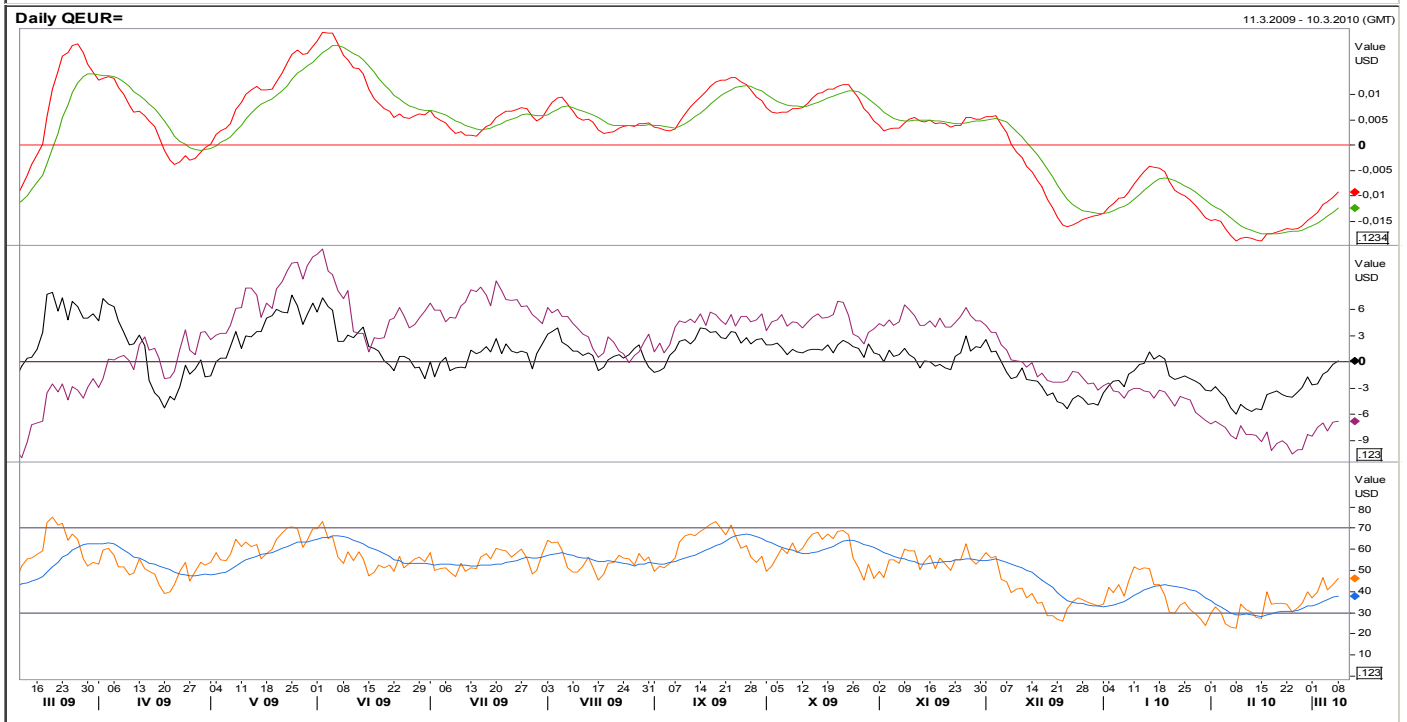
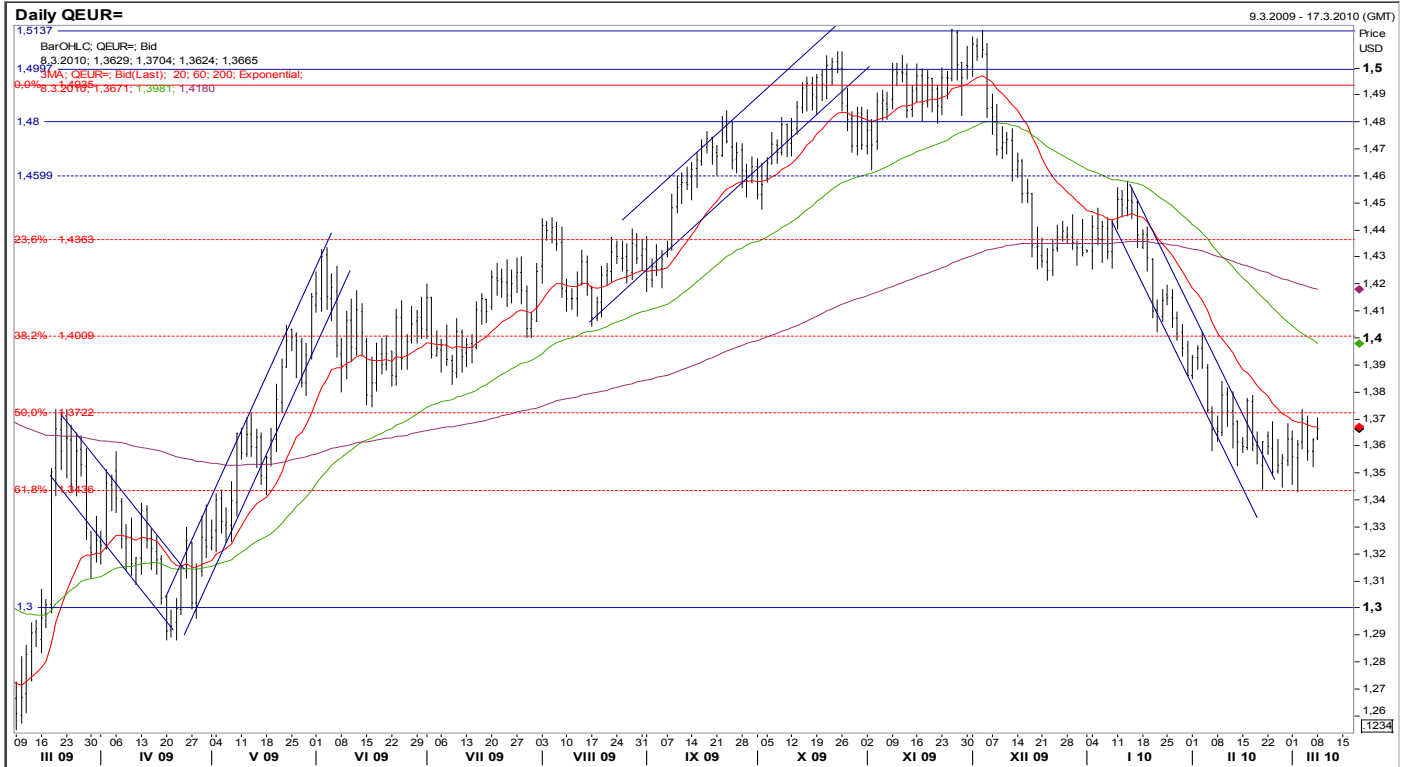
- Lira is in consolidation in the 2.075 – 2.115 range.
- MACD is in sharp rising trend. It just touched zero level.
- ROC20 is in mid-term rising trend and is just above zero level. ROC60 is in rising trend. It is below zero level.
- RSI is in rising trend above neutral level.
- Indicators still point to the likelihood of testing of 2.115 level. Upward momentum seems quite strong.



EUR/USD

- **Main trend: decline**
- **Short-term trend: decline**
- R5:** 1.48 top, bottom
- R4:** 1.46 consolidation, bottom, top
- R3:** 1.4363 Fibonacci level, top, consolidation
- R2:** 1.400 psychological. Fibonacci level, consolidation
- R1:** 1.3722 Fibonacci level, top
- S1:** 1.3436 Fibonacci level

- Dollar is in consolidation in the range 1.3436 – 1.3772.
- MACD is in rising trend. It is below zero level.
- ROC60 is in rising trend and below zero level. ROC20 is in rising trend and just touched zero level.
- RSI rose to neutral level.
- 20-day moving average and 1.3722 level should prevent further weakening of dollar. Break through these levels will be important signal and will mean room for return above 1.40 psychological level, but it is unlikely. Most likely is return to 1.3436 level.



EUR/JPY

- **Main trend: consolidation**
- **Short-term trend: growth**

R5: 143.5 Fibonacci projection level

R4: 138.0 tops

R3: 135.4 Fibonacci projection level

R2: 129.0 tops of consolidations

R1: 126.0 bottom level of consolidation, tops

S1: 122.0 Fibonacci projection level

S2: 117.0 bottoms

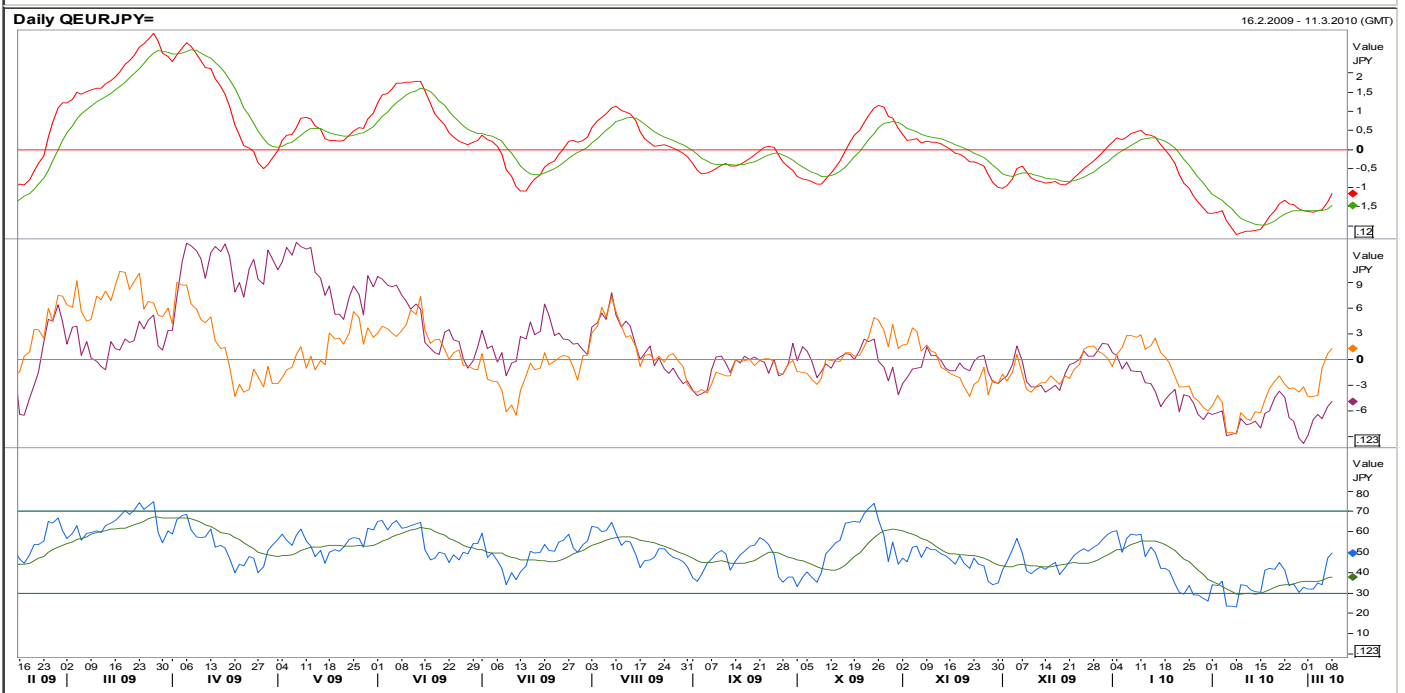
- EURJPY rebounded from 120 psychological level, broke through 122 level and also through 20-day moving average.

- MACD is turning upwards again. It is below zero level.

- Both ROC's shot upwards. ROC60 is below zero level, ROC20 just broke through zero level.

- RSI rose to neutral level.

- Confirmed break through 20-day moving average means likelihood of move to combination of 60-day moving average and 126 level.



EUR/CHF

- **Main trend: sideways**
- **Short-term trend: consolidation**

R6: 1.570 consolidation

R5: 1.550 bottom

R4: 1.515 bottom of consolidation

R3: 1.495 Fibonacci level

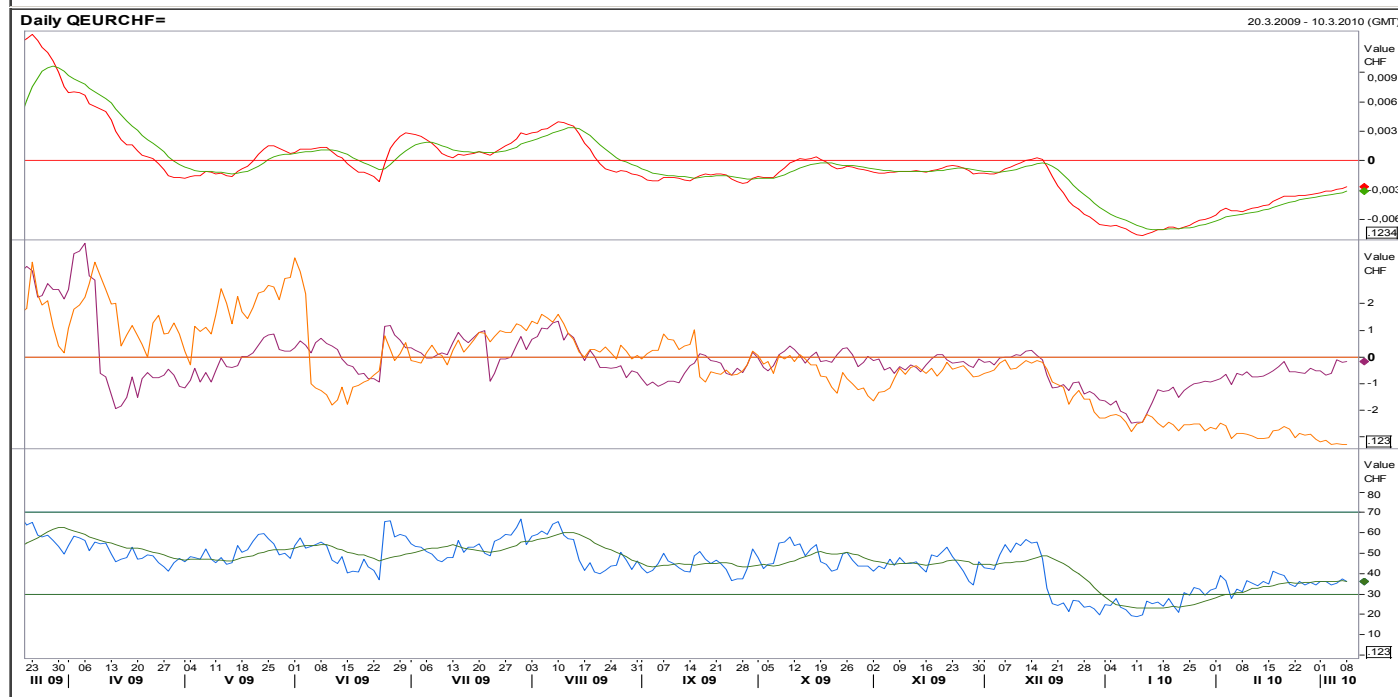
R2: 1.480 Fibonacci level

R1: 1.470 bottoms

S1: 1.462 bottom

S2: 1.435 bottom

- EURCHF is in slowing downtrend.
- MACD is in slow rising trend below zero level. There is divergence to exchange rate development.
- ROC20 is in slow rising trend. ROC60 has continued in declining trend. Both are below zero level.
- RSI is in very slow rising trend above oversold level.
- Rising indicators (MACD, RSI, ROC20) still points to likely upward move.



EuroStoxx 600

- **Hlavní trend: růst**
- **Krátkodobý trend: růst**

R3: 290 dna a vrchol

R2: 279 Fibonacciho 50% úroveň zpětného pohybu

R1: 261 lokální minimum, dna, vrchol

S1: 251 Fibonacciho 38,2% úroveň zpětného pohybu

S2: 245 lokální maximum, dna

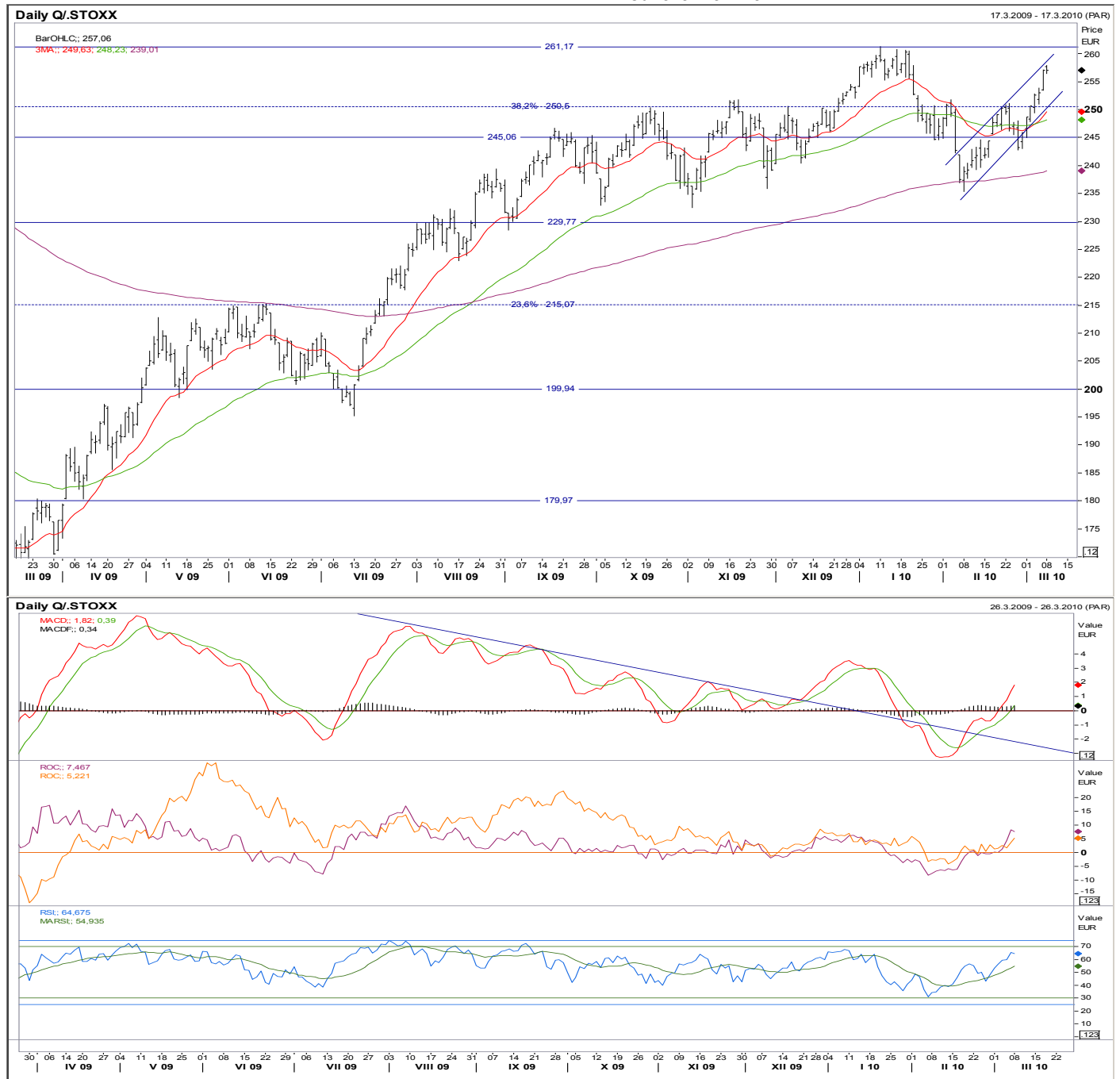
S3: 239 200 denní klouzavý průměr

S4: 230 dna a vrcholy

S5: 215 vrcholy

S6: 200 psychologická, dna, konsolidace

- Index překonal lokální maximum S1 na 250 b a blíží se tak lednovým maximum R1. 20 denní klouzavý průměr opět výše než 50 denní.
- MACD se kvůli silnému momentu na indexu vzdaluje od spouštěcí linie.
- Oba ROC ukazatele se pohybují v kladných hodnotách. ROC20 nad ROC60.
- RSI blízko překoupených hodnot a nad svým 14 denním klouzavým průměrem.
- Index po vzoru S&P500 nabral dech a blíží se lednovým maximum. MACD je silně býčí, ale RSI ukazuje na dočasně omezený prostor současného růstu.
- Pro následující týden lze očekávat korekci současného posílení. Předtím však index pravděpodobně otestuje lednová maxima R1.



Uzavřené obchody

Souhrn							P/L (%)
Rok 2007							+31,49%
Rok 2008							+8,11%
Rok 2009							+51,27%
Rok 2010 YTD							+25,62%
Celkem							+116,49%

Instrument	Směr	Open	Datum otevření/zavření	cíl	Stop-loss	P/L (%)	Stav
EURJPY	long	129,94	21.12.2009/11.1.2010	138	127,5	+3,36%	Vypršel čas
EURUSD	long	1,436	21.12.2009/18.1.2010	1,530	1,415	+0,08%	Vypršel čas
EURCZK	short	26,26	4.1.2010/18.1.2010	25,55	26,55	+1,54%	Vypršel čas
EuroStoxx600	short	260,5	11.1.2010/22.1.2010	251	263,8	+3,78%	Dosažen cíl
Topix 500	short	759,25	18.1.2010/27.1.2010	720	772	+5,45%	Dosažen cíl
Měď	long	339,5	18.1.2010/28.1.2010	400	325	-4,27%	Stop loss
EURJPY	long	127,66	25.1.2010/29.1.2010	138	125	-2,08%	Stop loss
Olovo	short	2250,3	25.1.2010/28.1.2010	2080	2285	+8,19%	Dosažen cíl
Platina	long	1530	1.2.2010/4.2.2010	1640	1475	+1,31%	Lock in
Brent	long	72,17	1.2.2010/4.2.2010	82	70,5	+3,23%	Lock in
EURCHF	long	1,4722	1.2.2010/5.2.2010	1,4950	1,4620	-0,69%	Stop loss
Měď	short	308,3	1.2.2010/8.2.2010	280	316	+6,53%	Vypršel čas
Topix	short	718,00	18.2.2010/1.3.2010	675	725	+0,53%	Vypršel čas
Zlato	short	1122,75	22.2.2010/1.3.2010	1060	1145	+0,91%	Vypršel čas
EURUSD	long	1,3620	22.2.2010/1.3.2010	1,408	1,342	-0,85%	Vypršel čas
EURJPY	short	120,59	1.3.2010/8.3.2010	117	122,3	-1,40%	Stop loss