

Akciové trhy – denní zpráva

ČESKÝ AKCIOVÝ TRH

2. ZÁŘÍ 2010

	1.9.				31.8.		% změna za					Obrot (mil.Kč)	Roční	
	open	high	low	close	close	30.8.	1 den	1 týden	1 měsíc	1 rok	rok 2010		minimum	maximum
PX	1 144.6	1 156.5	1 140.1	1 156.5	1 141.1	1 154.7	1.3%	1.3%	-1.5%	-0.9%	3.5%	1 486	1 092.8	1 314.6
CME	417	424	406	421	410.6	419.3	2.6%	4.5%	5.0%	-17.2%	-5.3%	42.2	401.3	728.0
Telefonica O2 CR	438.2	439.0	435.6	438.40	436.9	437.4	0.3%	0.2%	1.2%	-12.5%	4.7%	372.6	394.5	497.8
ČEZ	815.0	821.3	812.1	815.90	815.0	829.4	0.1%	-0.1%	-6.0%	-12.5%	-5.2%	389.3	815.0	940.3
ECM	125.0	129.0	120.0	126.56	122.0	133.2	3.7%	-26.4%	-29.5%	-65.3%	-58.8%	1.0	122.0	393.5
Erste Bank	713	729	711	728	712	721	2.3%	3.8%	-5.0%	-3.4%	4.5%	148.4	654	879
Komerční banka	3 777	3 900	3 756	3 880	3 763	3 827	3.1%	1.1%	5.2%	14.9%	-2.2%	360.2	3 256	4 274
Orco Pr. Group	140	159	140	157	138	137	14.1%	14.7%	27.0%	-23.6%	-7.6%	25.2	117	243
Pegas	426	423	423	426	423	427	0.6%	-2.3%	-1.7%	-6.1%	-4.0%	9.3	410	486
Philip Morris CR	8 832	8 870	8 830	8 900	8 781	8 786	1.4%	2.3%	1.1%	8.7%	2.3%	10.1	8 001	10 300
Unipetrol	224.8	225.0	225.0	226.00	224.5	224.9	0.7%	1.6%	7.1%	71.5%	61.4%	29.9	130.0	228.5
KIT digital	172	170	168	167	170	170	-1.5%	-0.2%	-9.9%	---	-16.0%	0.7	164.0	187.9
AAA Auto	17.8	0.0	0.0	17.9	17.7	18.0	0.8%	-0.1%	0.3%	23.9%	32.4%	0.2	13.4	19.4
VIG	909.0	929.0	913.0	931.5	938.6	940.6	-0.8%	2.5%	2.2%	4.2%	-1.5%	4.2	797.0	1 005.0
NWR	214.2	215.9	212.0	215.4	213.8	219.4	0.7%	-3.4%	-3.6%	32.6%	32.4%	93.7	152.1	286.5

ZPRÁVY A KOMENTÁŘE

Orco Německo reportovalo své výsledky 1. pol.

Orco Německo včera po trhu reportovalo svoje výsledky a čistý zisk za 1. pol. 2010 dosáhl 8,3 mil. € oproti ztrátě v minulém roce přes 104 mil. (Bloomberg)

Rádi bychom poznamenali, že výsledky této dceřiné společnosti byly již konsolidované a reportované Orcem 31. srpna. Žádná událost. (R.Kramule, P. Bártek 224 995 227)

Česká vláda se bude snažit bojovat proti růstu cen elektřiny

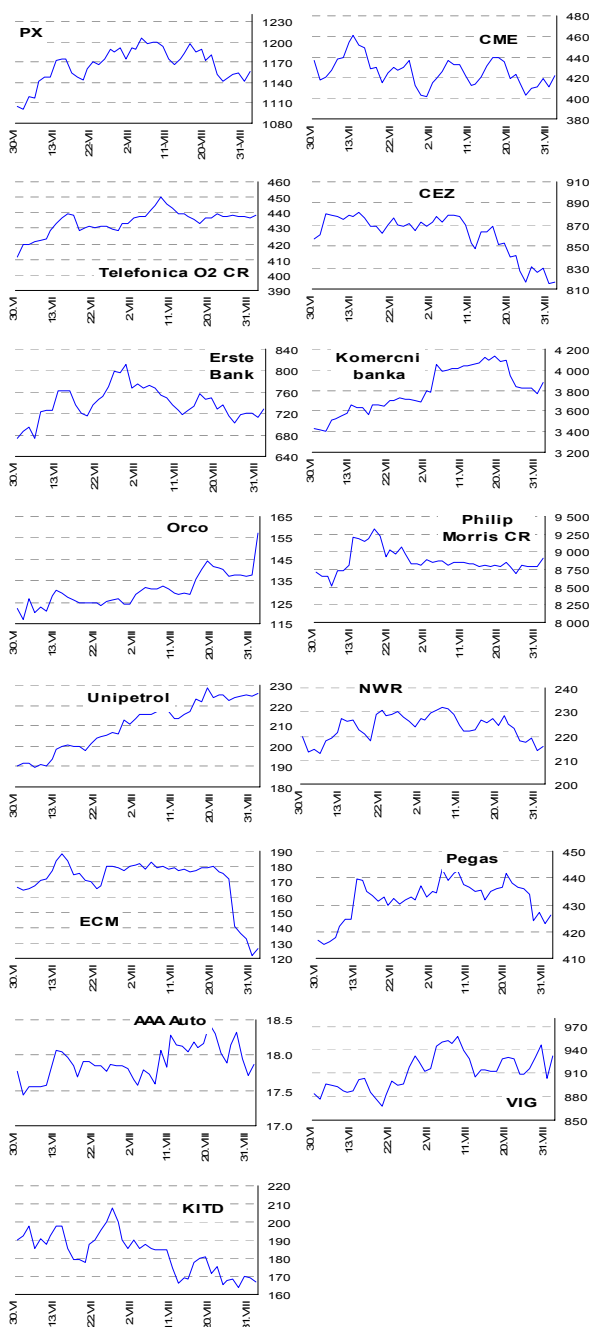
Premiér, p. Nečas, by se rád dohodl s velkými provozovateli solárních parků na snížení dotací. Další varianty mluví o zvýšené pozemkové daně solárních parků nebo růst ekologických daní z uhlí, plynu a elektřiny, které by byly použity k proplacení části subvencí do soláru. (MfD)

Připomínáme, že ceny elektřiny pro domácnosti a podniky v ČR mohou vzrůst ročně až o 25-30% mezi roky 2011 a 2012 právě díky dotacím solární energie. Tento růst by byl negativní pro průmyslové podniky a spotřebitele. Bohužel vláda má velmi omezený manévrovací prostor aniž by riskovala následné arbitráže. (R.Kramule, 224 995 213)

Světové trhy s vysokým mezidenním růstem

Akciové trhy včera rostly téměř rekordním tempem poté, co vyšla velmi dobrá čísla z americké ekonomiky. Sledovaný index nákupních manažerů (ISM) stoupl na 56,3 bodů proti očekávání 52,8 a potvrdil expanzi domácích výrobců. Trhům také pomohla zpráva od MMF, který zvýšil odhad růstu HDP J. Korey. Dow vzrostl o 2,55%, S&P +2,95% a Nikkei +1,52%. Dnes trhy čeká ještě několik důležitých dat jako spotřeba domácnosti v Eurozóně a údaj za HDP, ale především nové žádosti v USA (čeká se 475tis), tovární zakázky (+0,2%) a prodeje existujících domů (-1%). Tyto data mohou mít podstatný dopad na sentiment investorů. Aktuální futures v Evropě téměř 1% v minusu. V Praze čekáme otevření blízko nule.

GRAFY AKCIÍ A INDEXU PX



Akcie	Doporučení	12M cíl. cena	Datum
NWR	Akumulovat	253 Kč	1.9.10
CME	Kupovat	33 USD	14.6.10
ČEZ	Akumulovat	980 Kč	8.2.10
Telefónica O2 CR	Držet	470 Kč	3.8.10
Komerční banka	Držet	3 850 Kč	8.2.10
Orco	V revizi	V revizi	1.9.10
Unipetrol	Redukovat	140 Kč	28.9.09
Philip Morris CR	Prodat	8 600 Kč	12.3.10
VIG	Kupovat	44,5 EUR	23.8.10
Pegas	Akumulovat	500 Kč	10.3.10

Česká spořitelna, a.s., Evropská 17, Praha 6

Klientská linka Brokerjet: +420 224 995 777 Akcie prodej: Pavel Krabička, tel: +420 224 995 411 On-line obchodování s CP: www.brokerjet.cz

Analýza: Petr Bártek, tel: +420/224 995 227, Václav Kmínek, tel: +420/224 995 289, Radim Kramule, tel: +420/224 995 213, Martin Krajhanzl, tel: +420/224 995 434

Důležitá upozornění (tzv. „disclaimer“), včetně případného konfliktu zájmů, dle Vyhlášky o poctivé prezentaci investičních doporučení (114/2006 Sb.) jsou k dispozici na webových stránkách tvůrce tohoto dokumentu – odboru Ekonomických a strategických analýz České spořitelny www.csas.cz/analýza. Přímý odkaz na dokument s důležitými upozorněními je: www.csas.cz/analýza/upozorneni. Historie vydaných investičních doporučení je k dispozici v Měsíčních strategích, které jsou dostupné na výše uvedené webové adrese.

ZAHRAIČNÍ AKCIOVÉ TRHY

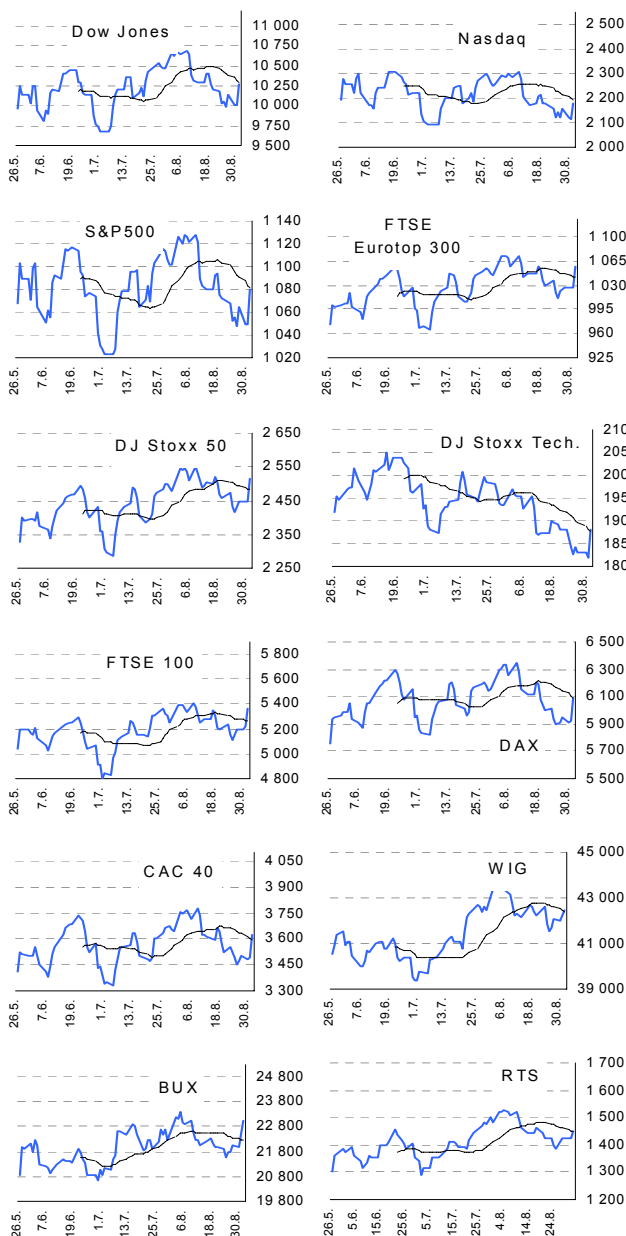
2. září 2010

Index	1.9.	31.8.	30.8.	% změna za					Vývoj v roce 2010	Roční	
				1 den	1 týden	1 měsíc	6 měsíců	1 rok		minimum	maximum
Dow Jones IA	10 269.47	10 014.72	10 009.73	2.5%	2.1%	-1.9%	-1.3%	10.3%	-1.5%	9 280.67	11 205.03
Nasdaq Composite	2 176.84	2 114.03	2 119.97	3.0%	1.6%	-3.5%	-4.3%	10.6%	-4.1%	1 967.07	2 530.15
S&P 500	1 080.29	1 049.33	1 048.92	3.0%	2.4%	-1.9%	-3.2%	8.2%	-3.1%	994.75	1 217.28
FTSE Eurotop 300	1 055.69	1 026.34	1 025.48	2.9%	4.4%	1.2%	3.5%	10.6%	0.9%	949.82	1 112.22
DJ Stoxx 50	2 513.73	2 449.57	2 447.44	2.6%	4.0%	1.5%	0.7%	6.8%	-2.8%	2 285.13	2 711.84
DJ Stoxx Technology	187.93	181.92	182.94	3.3%	2.9%	-2.9%	-3.7%	3.7%	1.8%	174.61	221.37
FTSE 100	5 366.41	5 225.22	5 201.56	2.7%	5.0%	2.1%	-0.7%	11.3%	-0.9%	4 796.75	5 825.01
DAX Xetra	6 083.90	5 925.22	5 912.41	2.7%	3.1%	-1.0%	6.5%	14.2%	2.1%	5 301.42	6 351.60
CAC 40	3 623.84	3 490.79	3 487.01	3.8%	5.0%	-0.5%	-3.9%	1.1%	-7.9%	3 331.29	4 065.65
BUX (Maďarsko)	23 010.70	22 561.54	21 969.12	2.0%	5.8%	3.3%	6.8%	19.9%	8.4%	18 349.39	25 322.96
WIG (Polsko)	42 469.64	42 215.66	41 983.21	0.6%	2.2%	0.0%	8.9%	13.6%	6.2%	35 784.36	44 078.65
RTS (Rusko)	1 449.99	1 421.21	1 427.11	2.0%	4.6%	-2.0%	1.4%	35.1%	0.4%	1 053.17	1 676.27
ISE Nat. (Turecko)	60 685.50	59 972.59	59 345.93	1.2%	4.1%	1.4%	18.6%	29.3%	14.9%	44 585.14	60 737.28
CECE (Střed.Evropa)	2 504.88	2 443.50	2 436.65	2.5%	4.9%	-1.4%	-0.3%	1.0%	-4.5%	2 125.14	2 969.39

Nejziskovější / nejztrátovější akcie – USA, západní Evropa

index	nejzisk. akcie	kurz	% zm.	nejztrát. akcie	kurz	% zm.
Dow Jones	Bank of America C	\$13.20	6.0%	Procter & Gamble	\$59.80	0.2%
	Caterpillar	\$68.16	4.6%	AT&T	\$27.35	1.2%
	JPMorgan Chase	\$37.71	3.7%	Merck	\$35.62	1.3%
	General Electric	\$15.01	3.7%	Cisco	\$20.26	1.4%
	Chevron Corp	\$76.77	3.5%	Kraft Foods Inc	\$30.38	1.4%
Nasdaq 100	Expedia Inc	\$24.49	7.1%	Genzyme Corp	\$70.41	0.4%
	Liberty Media Corp	\$11.27	6.8%	Vodafone Group Plc	\$24.32	0.6%
	Amazon.com Inc	\$132.46	6.1%	NVIDIA Corp	\$9.41	0.9%
	Joy Global Inc	\$60.16	6.0%	Teva Pharmaceutica	\$51.11	1.0%
DJ Stoxx 50	Paccar Inc	\$43.43	5.9%	Cisco Systems Inc	\$20.27	1.1%
	Rio Tinto	3501.00	6.1%	Vodafone (€p)	158.00	0.5%
	BNP Paribas (€)	52.30	5.9%	Deutsche Tel. (€)	10.46	0.7%
	AXA (€)	12.97	5.7%	France Telecom	16.19	0.9%
	Societe Generale (€)	42.47	5.7%	E.ON (€)	22.48	1.2%
DAX	DaimlerChrysler (€)	40.46	5.5%	HSBC (€p)	652.00	1.3%
	DaimlerChrysler	€40.5	5.5%	Fresenius Med	€45.0	0.6%
	Metro	€42.3	5.4%	Deutsche Tel.	€10.5	0.7%
	Deutsche Borse	€50.0	3.7%	Fresenius	€56.8	1.1%
	Infineon Tech.	€4.6	3.6%	Muenchner Re	€102.0	1.1%
CAC 40	MAN	€70.3	3.6%	Merck	€69.3	1.2%
	BNP Paribas	€52.3	5.9%	Bouygues	€32.3	0.7%
	AXA	€13.0	5.7%	France Telecom	€16.2	0.9%
	SocGen	€42.5	5.7%	Essilor International	€48.4	1.1%
	Carrefour	€37.8	5.5%	EdF	€31.9	1.6%
FTSE 100	Lafarge	€38.4	5.5%	Pemod-Ricard	€62.7	1.7%
	Cable & Wireless	£p72.0	7.7%	Randgold Resources	£p610.0	-1.2%
	Tui Travel	£p216.4	7.5%	National Grid	£p549.0	0.0%
	Kazakhmys	£p1236.0	6.9%	WM Morrison Superm	£p290.9	0.3%
	Intercont Hotels	£p1043.0	6.2%	Smith & Nephew	£p544.0	0.4%
Wolseley plc	£p1336.0	6.1%	Vodafone Group	£p158.0	0.5%	

Hlavní indexy + 20denní klouzavý průměr



Střední a východní Evropa

	1.9.	31.8.	1 den	1 týden	1 měsíc	rok 2010
Egis (HUF)	20 490	20 300	0.9%	-0.0%	-2.7%	8.9%
Gedeon Richter (HUF)	47 300	46 900	0.9%	5.3%	6.3%	10.3%
Farmacol SA (PLN)	43	43	0.0%	1.2%	2.4%	13.2%
Krka (€)	66	66	0.4%	-1.8%	1.5%	3.5%
Magyar Telekom (HUF)	687.00	688.00	-0.1%	3.0%	1.8%	-6.1%
Hrvatski telekom	258	257	0.3%	-0.1%	-0.4%	-6.2%
Telecom Austria (€)	10.25	10.09	1.5%	1.5%	3.7%	3.0%
TPSA (PLN)	17.2	17.1	0.4%	1.2%	8.1%	8.4%
LUKOIL (USD)	52.70	52.70	0.0%	0.0%	-10.1%	-6.2%
MOL (HUF)	21 585	21 000	2.8%	6.1%	10.0%	27.0%
OMV (€)	25.99	25.42	2.2%	1.1%	1.2%	-15.3%
PKN Orlen (PLN)	40.0	38.9	2.9%	6.7%	2.4%	17.8%
Oberbank(€)	43.80	43.80	0.0%	0.1%	1.2%	2.6%
Bank BPH (PLN)	54.3	54.1	0.4%	5.7%	0.9%	-35.4%
POWSZ. KASA (PLN)	38.1	38.1	-0.1%	1.5%	-2.9%	0.2%
OTP Bank (HUF)	4 980	4 790	4.0%	9.0%	-4.9%	-8.7%
Pekao (PLN)	159.5	153.7	3.8%	4.2%	-2.7%	-1.4%
Raiffeisen Intl. Bank (€)	33.2	32.3	2.9%	3.7%	-4.9%	-16.0%

Dnešní očekávané události

Konsensus

Česká spořitelna, a.s., Evropská 17, Praha 6

Klientská linka Brokerjet: +420 224 995 777 Akcie prodej: Pavel Krabička, tel: +420 224 995 411 On-line obchodování s CP: www.brokerjet.cz

Analýza: Petr Bártěk, tel: +420/224 995 227, Václav Kmínek, tel: +420/224 995 289, Radim Kramule, tel: +420/224 995 213, Martin Krajhanzl, tel: +420/224 995 434

Důležitá upozornění (tzv. „disclaimer“), včetně případného konfliktu zájmů, dle Vyhlášky o poctivé prezentaci investičních doporučení (114/2006 Sb.) jsou k dispozici na webových stránkách tvůrce tohoto dokumentu – odboru Ekonomických a strategických analýz České spořitelny www.csas.cz/analýza. Přímý odkaz na dokument s důležitými upozorněními je: www.csas.cz/analýza/upozorneni. Historie vydaných investičních doporučení je k dispozici v Měsíčních strategiích, které jsou dostupné na výše uvedené webové adrese.