

Akciové trhy – denní zpráva

ČESKÝ AKCIOVÝ TRH

12. BŘEZNA 2010

	10.3.				9.3.		8.3.		% změna za				Obrat (mil.Kč)	Roční	
	open	high	low	close	close	close	1 den	1 týden	1 měsíc	1 rok	rok 2010	minimum		maximum	
PX	1 172,3	1 177,5	1 171,0	1 177,4	1 171,7	1 170,7	0,5%	2,5%	4,0%	78,3%	5,4%	977	660,2	1 220,3	
CME	569	574	565	573	561,2	560,6	2,0%	11,4%	11,9%	371,2%	28,7%	50,8	124,0	642,8	
Telefonica O2 CR	447,1	449,0	443,0	444,50	447,8	446,7	-0,7%	-0,9%	3,1%	13,3%	6,1%	150,7	392,8	501,1	
ČEZ	891,5	900,0	891,0	892,20	891,0	886,4	0,1%	2,0%	0,4%	31,1%	3,6%	235,7	689,5	995,6	
ECM	287,6	289,0	286,0	287,10	287,1	289,2	0,0%	2,6%	-0,9%	36,6%	-6,6%	0,4	195,8	442,1	
Erste Bank	741	744	735	741	744	743	-0,5%	2,8%	5,5%	237,1%	6,3%	51,5	244	795	
Komerční banka	3 759	3 819	3 750	3 811	3 758	3 745	1,4%	1,5%	1,3%	109,4%	-3,9%	258,7	1 813	3 991	
Orco Pr. Group	197	199	198	197	196	193	0,1%	1,3%	8,3%	103,7%	15,4%	1,0	93	301	
Pegas	442	446	440	442	442	442	0,0%	4,2%	1,7%	86,3%	-0,3%	7,0	0	486	
Philip Morris CR	10 176	10 140	10 100	10 105	10 203	10 191	-1,0%	-1,2%	2,7%	77,2%	16,2%	5,8	5 226	10 300	
Unipetrol	140,9	141,0	139,8	141,04	139,6	139,7	1,0%	1,9%	1,8%	20,1%	0,7%	33,4	106,2	147,0	
Kit Digital	190	0	0	190	190	190	0,0%	2,7%	---	---	-4,5%	0,0	178,0	190,0	
AAA Auto	14,0	13,9	13,8	14,0	14,0	14,0	-0,5%	-0,4%	-2,2%	174,3%	3,4%	0,4	5,1	14,8	
VIG	955,1	0,0	0,0	951,0	943,0	932,0	0,8%	2,4%	6,7%	105,6%	0,5%	0,6	470,0	1 110,0	
NWR	197,4	199,0	194,5	198,3	194,0	193,1	2,2%	10,6%	11,9%	215,5%	21,9%	180,8	63,0	207,6	

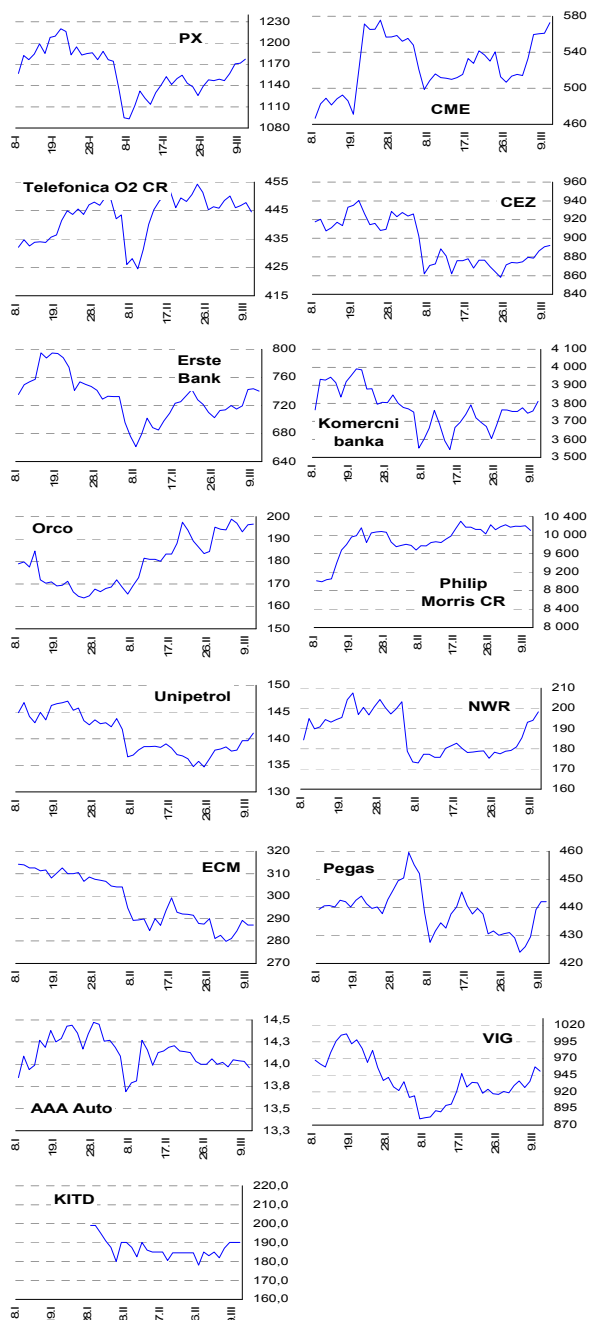
ZPRÁVY A KOMENTÁŘE

Americké akciové indexy včera ke konci obchodování posílily (S&P 500 +0,4%, Nasdaq +0,4%). Americké lednová obchodní bilance vykazala mírně nižší schodek (-37,3 mld. \$), než trh čekal (-41 mld. \$). Nové žádosti v nezaměstnanosti skončily téměř přesně v souladu s očekáváním na 462 tis. Dnes se v 14:30 zveřejní únorové maloobchodní tržby, kde se očekává meziměsíční pokles o 0,2%. Asijské akciové indexy se obchodovaly smíšeně. (Nikkei +0,81%, Hang Seng ke konci obchodování cca -0,38%, MSCI Asia Pacific +0,3%). Opakoval se vzorec z posledních týdnů, kdy čínské akciové trhy vykazují vysokou negativní korelaci vůči ostatním asijským akciovým trhům. Nejvíce posilovaly sektory těžarů a zpracovatelů základních materiálů a naopak zaostaly těžaři a zpracovatelé ropy. Evropské trhy naznačují zpočátku obchodování mírně posílení. V 11h SEČ se zveřejní lednová průmyslová produkce v EMU. Očekává se meziměsíční růst o 0,7%. V ČR se v 10h SEČ zveřejňuje lednová platební bilance (očekávání 4,6 mld. Kč) Na pražské burze čekáme z počátku obchodování posílení. (Martin Krajhanzl +420 224 995 434)

ČSSD chce regulovat ceny

Předseda ČSSD, Jiří Paroubek, řekl, že cílem strany je snížení nebo zmaření nákladů za elektřinu, vodu, bankovní a telekomunikační služby, aby se více přiblížily úrovni EU. Separátně místopředseda Milan Urban řekl, že dalším způsobem jak snížit sazby za elektrickou energii by byl odchod ČEZu z Pražské energetické burzy. (LN, HN) Tyto komentáře jsou primárně součástí předvolební kampaně. Pro politiky by bylo poměrně komplikované regulovat podobné náklady, jelikož jsou primárně ovlivňovány externími faktory. Je také obtížné představitelné, jak by politici chtěli zasahovat do výše bankovních poplatků. Pravděpodobně největší vliv mohou mít na státě vlastněný ČEZ. Nemyslíme si, že zmíněné prohlášení budou mít po volbách výraznější dopady. (R. Kramule +420 224 995 213).

GRAFY AKCIÍ A INDEXU PX



Akcie	Doporučení	12M cíl. cena	Datum
NWR	Akumulovat	211 Kč	18.2.10
CME	Redukovat	27 USD	23.11.09
ČEZ	Akumulovat	980 Kč	8.2.10
Telefónica O2 CR	Akumulovat	500 Kč	13.10.09
Komerční banka	Držet	3 850 Kč	8.2.10
Orco	Redukovat	7,2 EUR	7.10.09
Unipetrol	Redukovat	140 Kč	28.9.09
Philip Morris CR	Prodat	8 600 Kč	12.3.10
VIG	Kupovat	44,5 EUR	4.2.10
Pegas	Akumulovat	500 Kč	10.3.10

Česká spořitelna, a.s., Evropská 17, Praha 6

Klientská linka Brokerjet: +420 224 995 777 Akcie prodej: Pavel Krabička, tel: +420 224 995 411 On-line obchodování s CP: www.brokerjet.cz

Analýza: Petr Bártek, tel: +420/224 995 227, Václav Kmínek, tel: +420/224 995 289, Radim Kramule, tel: +420/224 995 213, Martin Krajhanzl, tel: +420/224 995 434

Důležitá upozornění (tzv. „disclaimer“), včetně případného konfliktu zájmů, dle Vyhlásky o poctivé prezentaci investičních doporučení (114/2006 Sb.) jsou k dispozici na webových stránkách tvůrce tohoto dokumentu – odboru Ekonomických a strategických analýz České spořitelny www.csas.cz/analýza. Přímý odkaz na dokument s důležitými upozorněními je: www.csas.cz/analýza/upozorneni. Historie vydaných investičních doporučení je k dispozici v Měsíčních strategických, které jsou dostupné na výše uvedené webové adrese.

Akciové trhy – denní zpráva

ZAHRA NIČNÍ AKCIOVÉ TRHY

12. března 2010

Index	11.3.	10.3.	9.3.	% změna za					Vývoj v roce 2009	Roční	
				1 den	1 týden	1 měsíc	6 měsíců	1 rok		minimum	maximum
Dow Jones IA	10 611,84	10 567,33	10 564,38	0,4%	1,6%	4,6%	10,5%	53,1%	20,9%	7 170,06	10 725,43
Nasdaq Composite	2 368,46	2 358,95	2 340,68	0,4%	3,3%	8,8%	13,8%	72,7%	50,2%	1 404,02	2 368,46
S&P 500	1 150,24	1 145,61	1 140,45	0,4%	2,4%	6,7%	10,3%	59,5%	27,3%	750,74	1 150,24
FTSE Eurotop 300	1 056,00	1 058,81	1 052,55	-0,3%	1,9%	6,6%	6,2%	52,5%	26,9%	696,89	1 069,03
DJ Stoxx 50	2 578,01	2 588,66	2 577,27	-0,4%	1,8%	6,3%	5,4%	51,4%	24,8%	1 715,65	2 634,10
DJ Stoxx Technology	206,09	207,14	204,02	-0,5%	2,8%	10,0%	6,2%	46,7%	34,8%	140,82	207,14
FTSE 100	5 617,26	5 640,57	5 602,30	-0,4%	1,6%	8,8%	12,1%	52,1%	26,7%	3 712,06	5 640,57
DAX Xetra	5 928,63	5 936,72	5 885,89	-0,1%	2,3%	7,7%	5,4%	51,5%	23,3%	3 953,60	6 048,30
CAC 40	3 928,95	3 943,55	3 910,01	-0,4%	2,6%	8,6%	5,2%	46,9%	22,1%	2 694,25	4 045,14
BUX (Maďarsko)	22 863,24	22 852,58	22 397,30	0,0%	5,9%	10,6%	18,4%	134,8%	86,8%	9 461,29	22 981,48
WIG (Polsko)	41 004,33	40 991,00	40 585,00	0,0%	2,8%	9,9%	11,9%	76,5%	50,6%	22 892,30	41 617,21
RTS (Rusko)	1 504,04	1 501,40	1 502,70	0,2%	2,3%	8,1%	25,7%	139,6%	138,0%	618,93	1 581,09
ISE Nat. (Turecko)	52 376,55	52 753,00	52 959,96	-0,7%	1,8%	1,9%	12,4%	125,0%	95,0%	23 452,76	55 526,01
CECE (Sřed.Evropa)	2 683,85	2 697,00	2 658,57	-0,5%	3,4%	12,0%	8,0%	121,6%	45,5%	1 258,70	2 855,92

Nejziskovější / nejztrátovější akcie – USA, západní Evropa

index	nejzisk. akcie	kurz	% zm.	nejztrát. akcie	kurz	% zm.
Dow Jones	IBM	\$127,60	1,6%	Coca-Cola Co	\$53,60	-1,1%
	Walt Disney Co	\$33,81	1,4%	3M	\$81,26	-0,4%
	Home Depot	\$32,13	1,3%	General Electric	\$16,48	-0,2%
	American Express	\$40,11	1,0%	General Electric	\$16,48	-0,2%
	Pfizer	\$17,29	0,8%	Johnson&Johnson	\$64,22	-0,1%
Nasdaq 100	Hologic Inc	\$19,28	9,9%	Lam Research Corp	\$34,74	-2,3%
	Level 3 Communic	\$1,63	3,2%	Sirius Satellite Radio	\$0,91	-2,0%
	Activision Inc	\$11,51	3,0%	Sears Holdings Corp	\$101,62	-1,6%
	Amazon.com Inc	\$133,58	2,4%	Yahoo! Inc	\$16,53	-1,5%
	Lamar Advertising	\$33,51	2,1%	Liberty Media Corp	\$13,60	-1,5%
DJ Stoxx 50	Deutsche Tel. (€)	9,91	1,0%	BHP Billiton (€p)	2200,00	-2,1%
	Credit Suisse (SřF)	52,85	0,8%	ABB Ltd.	22,17	-1,8%
	Vodafone (€p)	149,80	0,5%	Societe Generale (€)	44,00	-1,8%
	BASF (€)	44,24	0,5%	ArcelorMittal (€)	30,70	-1,6%
	Royal Bk of Sc.(€p)	40,55	0,4%	HSBC (€p)	694,60	-1,6%
DAX	Adidas-Salomon	€37,7	1,6%	K+S AG	€45,7	-2,7%
	BMW	€32,7	1,3%	Deutsche Lufthansa	€11,8	-1,4%
	Deutsche Tel.	€9,9	1,0%	Bayer	€51,9	-1,4%
	BASF	€44,2	0,5%	Deutsche Post	€12,9	-1,0%
	Deutsche Bank	€52,2	0,3%	Merck	€60,7	-0,9%
CAC 40	Pinault Print	€93,1	3,5%	Lagardere Gr.	€26,4	-7,3%
	Carrefour	€37,0	1,5%	EADS	€14,9	-2,8%
	Accor	€39,4	1,2%	Alstom	€49,1	-2,7%
	Gaz de France	€28,3	0,8%	Soc Gen	€44,0	-1,8%
	Veolia Envir.	€23,9	0,8%	Arcelor Mittal	€30,7	-1,6%
FTSE 100	Petrofac Ltd	£p1201,0	3,4%	Kazakhmys	£p1496,0	-3,2%
	Kingfisher	£p223,7	3,2%	WM Morrison Superm	£p295,7	-2,8%
	Thomas Cook group	£p248,1	3,2%	Smith & Nephew	£p677,5	-2,6%
	Standard life	£p214,8	3,1%	BHP Billiton	£p2200,0	-2,1%
	Drax Group Plc	£p389,0	2,9%	Schroders	£p1105,0	-2,0%

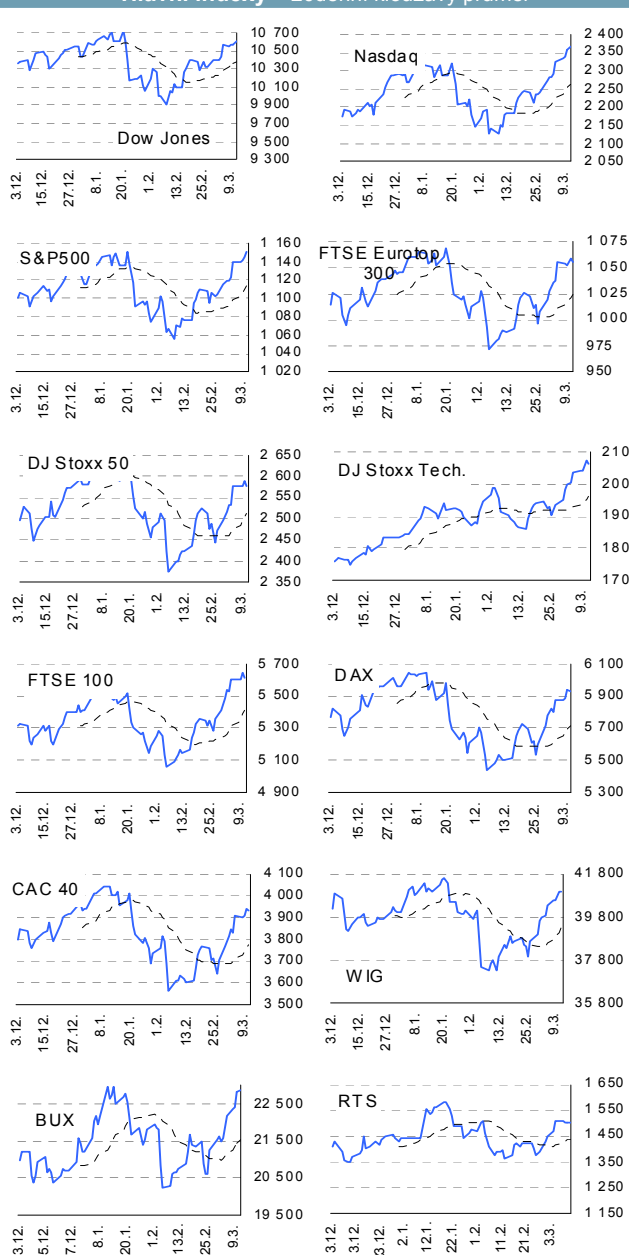
Střední a východní Evropa

	11.3.	10.3.	1 den	1 týden	1 měsíc	rok 2010
Egis (HUF)	20 485	20 335	0,7%	6,7%	8,9%	8,9%
Gedeon Richter (HUF)	42 000	41 800	0,5%	1,8%	1,0%	-2,1%
Farmacol SA (PLN)	41	41	0,0%	0,6%	7,9%	7,9%
Krka (€)	65	64	0,8%	-0,2%	-1,1%	0,8%
Magyar Telekom (HUF)	7 18,00	7 15,00	0,4%	1,1%	4,1%	-1,9%
Hrvatski telekom	3 17	3 19	-0,6%	2,9%	5,8%	15,5%
Telecom Austria (€)	9,74	9,70	0,4%	4,3%	-1,1%	-2,1%
TP SA (PLN)	16,2	16,3	-0,9%	2,3%	4,6%	1,8%
LUKOIL (USD)	53,50	54,30	-1,5%	-0,9%	3,9%	-4,8%
MOL (HUF)	19 550	19 700	-0,8%	9,8%	15,7%	15,0%
OMV (€)	27,56	27,63	-0,3%	4,9%	-2,4%	-10,2%
PKN Orlen (PLN)	35,4	35,8	-1,1%	2,3%	14,0%	4,3%
Oberbank(€)	42,50	42,70	-0,5%	-1,2%	-0,7%	-0,5%
Bank BPH (PLN)	72,0	72,0	0,0%	-4,6%	-10,8%	-14,3%
POWSZ. KASA (PLN)	37,8	38,2	-0,9%	-0,5%	7,3%	-0,5%
OTP Bank (HUF)	6 200	6 180	0,3%	7,8%	17,6%	13,6%
Pekao (PLN)	169,7	169,0	0,4%	2,5%	14,4%	4,9%
Raiffeisen Intl. Bank (€)	32,5	32,3	0,7%	6,4%	-14,7%	-17,8%

Dnešní očekávané události

Konsensus

Hlavní indexy + 20denní klouzavý průměr



Česká spořitelna, a.s., Evropská 17, Praha 6

Klientská linka Brokerjet: +420 224 995 777 Akcie prodej: Pavel Krabička, tel: +420 224 995 411 On-line obchodování s CP: www.brokerjet.cz

Analýza: Petr Bártěk, tel: +420/224 995 227, Václav Kmínek, tel: +420/224 995 289, Radim Kramule, tel: +420/224 995 213, Martin Krajhanzl, tel: +420/224 995 434

Důležitá upozornění (tzv. „disclaimer“), včetně případného konfliktu zájmů, dle Vyhlášky o poctivé prezentaci investičních doporučení (114/2006 Sb.) jsou k dispozici na webových stránkách tvůrce tohoto dokumentu – odboru Ekonomických a strategických analýz České spořitelny www.csas.cz/analýza. Přímý odkaz na dokument s důležitými upozorněními je: www.csas.cz/analýza/upozorneni. Historie vydaných investičních doporučení je k dispozici v Měsíčních strategiích, které jsou dostupné na výše uvedené webové adrese.