

Akciové trhy – denní zpráva

ČESKÝ AKCIOVÝ TRH

8. PROSINCE 2009

	7.12.				4.12. close	3.12. close	1 den	1 týden	% změna za			rok 2009	Obrat (mil.Kč)	Roční	
	open	high	low	close					1 měsíc	1 rok	#N/A			minimum	maximum
PX	1 144,0	1 145,1	1 133,1	1 139,6	1 150,1	1 128,1	-0,9%	2,1%	0,4%	38,3%	32,8%	#N/A	628,5	1 195,7	
CME	474	475	466	473	474,5	454,7	-0,4%	7,2%	2,9%	67,0%	23,7%	21,5	111,5	642,8	
Telefonica O2 CR	432,7	432,4	428,0	432,00	431,0	427,1	0,2%	3,2%	0,3%	-0,1%	1,9%	120,5	359,8	501,1	
ČEZ	872,6	875,0	864,0	867,30	875,0	858,0	-0,9%	0,3%	-3,1%	14,7%	10,5%	269,8	639,5	995,6	
ECM	315,1	0,0	0,0	314,30	317,1	321,4	-0,9%	-0,1%	-1,5%	20,1%	20,6%	0,1	195,8	442,1	
Erste Bank	743	750	734	740	742	738	-0,3%	3,6%	-2,5%	85,1%	76,8%	87,2	203	795	
Komerční banka	3 884	3 870	3 840	3 870	3 900	3 848	-0,8%	1,8%	8,8%	38,5%	30,3%	174,2	1 545	3 900	
Orco Pr. Group	186	189	189	188	189	190	-0,5%	-1,8%	1,7%	9,0%	8,8%	0,6	89	301	
Pegas	427	0	0	430	428	430	0,4%	0,9%	3,2%	88,9%	84,4%	0,9	0	486	
Philip Morris CR	8 225	8 220	8 220	8 181	8 201	8 183	-0,2%	2,2%	-6,3%	14,9%	35,8%	3,6	5 226	9 100	
Unipetrol	137,6	139,5	138,6	139,50	137,8	138,7	1,2%	3,4%	1,7%	24,8%	-7,0%	26,2	106,2	151,5	
AAA Auto	13,8	13,6	13,6	13,8	14,0	13,8	-1,3%	-1,1%	-1,3%	59,6%	52,1%	0,0	4,9	14,8	
VIG	934,1	932,1	906,0	917,3	917,6	945,0	-0,0%	-2,2%	-7,2%	65,3%	42,0%	16,3	455,1	1 110,0	
NWR	164,5	164,8	162,5	162,9	165,1	165,6	-1,3%	-0,5%	2,1%	133,8%	122,3%	41,8	63,0	179,6	

ZPRÁVY A KOMENTÁŘE

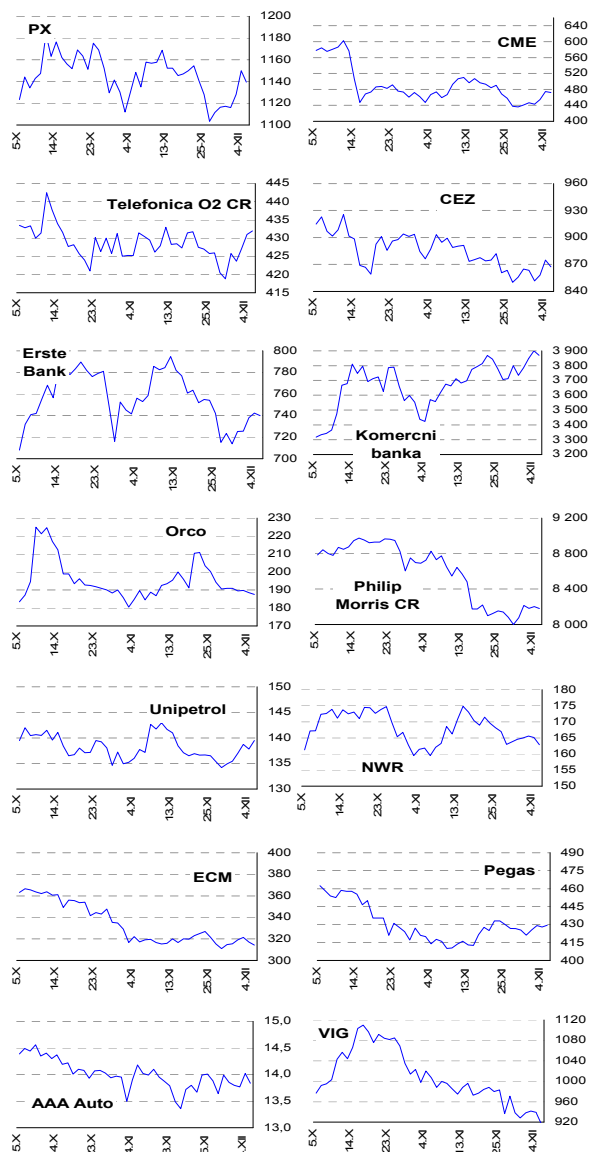
Americké trhy včera mírně oslabily. (S&P 500 -0,25%, Nasdaq -0,22%). Asijské trhy v noci mírně oslabovaly (Nikkei -0,27%). Evropské indexy naznačují začátek obchodování v blízkosti včerejších závěrečných hodnot. Dnes v 9h SEČ bude v ČR zveřejněna míra nezaměstnanosti za listopad. Očekává se mírný růst z říjnových 8,5% na 8,6%. Neutrální počátek obchodování očekáváme i na pražské burze. (Martin Krajhanzl +420 224 995 434)

J&T blízko k získání 24% podílu v Pražské teplárenské

EnBW a J&T jsou prý blízko dosažení dohody o výměně aktiv. EnBW by měla získat 41,1% v Pražské energetice výměnou za svůj 24,3% podíl v Pražské teplárenské. (FTD)

J&T po převzetí aktiv Internation Power v ČR prodalo ČEZu 48% podíl v Pražské teplárenské. Pokud J&T prodá ČEZu i podíl od EnBW, dosáhne ČEZ většinového podílu v Pražské teplárenské. Pražská teplárenská dodává 13,1TJ tepla a v roce 2008 dosáhla čistého zisku 1,7miliardy CZK. (Petr Bártek +420 224 995 227)

GRAFY AKCIÍ A INDEXU PX



Akcie	Doporučení	12M cíl. cena	Datum
NWR	Redukovat	134 Kč	3.9.09
CME	Redukovat	27 USD	23.11.09
ČEZ	Kupovat	1230 Kč	4.2.09
Telefónica O2 CR	Akumulovat	500 Kč	13.10.09
Komerční banka	Držet	3 850 Kč	22.10.09
Orco	Redukovat	7,2 EUR	7.10.09
Unipetrol	Redukovat	140 Kč	28.9.09
Philip Morris CR	Akumulovat	7 150 Kč	25.6.09
ECM	V revizi	V revizi	--
VIG	Kupovat	44 EUR	2.7.09
Pegas	Držet	350 Kč	20.5.09

Česká spořitelna, a.s., Evropská 17, Praha 6

Klientská linka Brokerjet: +420 224 995 777 Akcie prodej: Pavel Krabička, tel: +420 224 995 411 On-line obchodování s CP: www.brokerjet.cz

Analýza: Petr Bártek, tel: +420/224 995 227, Václav Kmínek, tel: +420/224 995 289, Radim Kramule, tel: +420/224 995 213, Martin Krajhanzl, tel: +420/224 995 434

Důležitá upozornění (tzv. „disclaimer“), včetně případného konfliktu zájmů, dle Vyhlášky o poctivé prezentaci investičních doporučení (114/2006 Sb.) jsou k dispozici na webových stránkách tvůrce tohoto dokumentu – odboru Ekonomických a strategických analýz České spořitelny www.csas.cz/analýza. Přímý odkaz na dokument s důležitými upozorněními je: www.csas.cz/analýza/upozorneni. Historie vydaných investičních doporučení je k dispozici v Měsíčních strategích, které jsou dostupné na výše uvedené webové adrese.

Akciové trhy – denní zpráva

ZAHRA NIČNÍ AKCIOVÉ TRHY

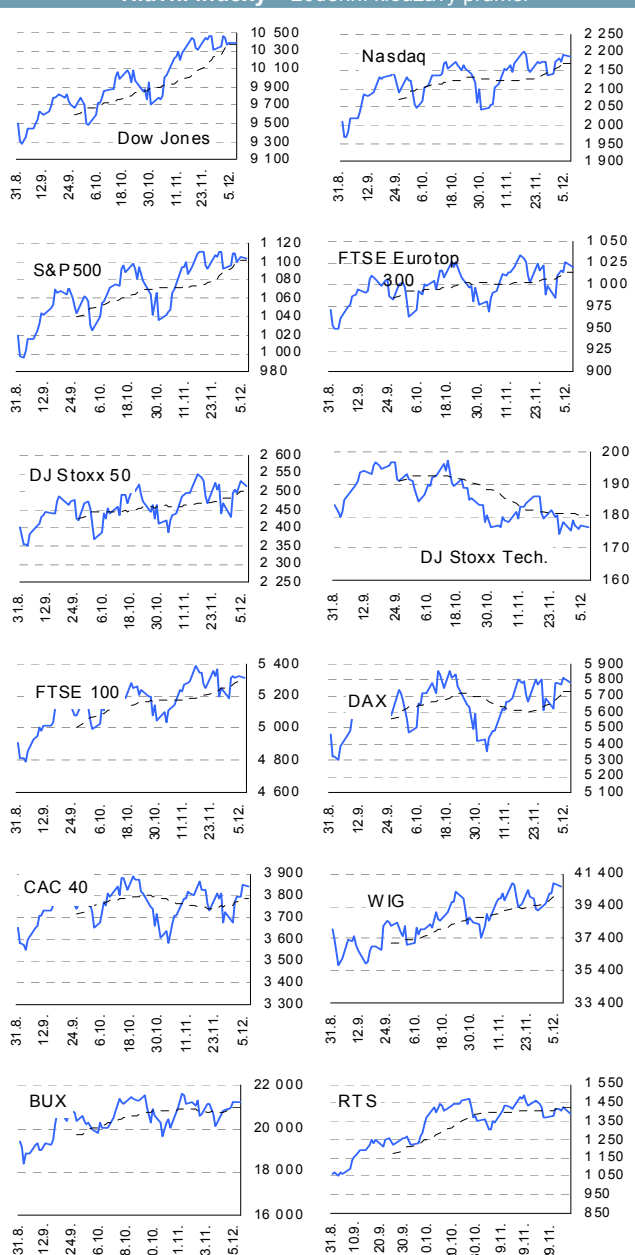
8. prosince

Index	7.12.	4.12.	3.12.	% změna za					Vývoj v roce 2009	Roční	
				1 den	1 týden	1 měsíc	6 měsíců	1 rok		minimum	maximum
Dow Jones IA	10 390,11	10 388,90	10 366,15	0,0%	0,4%	3,7%	18,6%	20,3%	18,4%	6 547,05	10 471,58
Nasdaq Composite	2 189,61	2 194,35	2 173,14	-0,2%	2,1%	3,7%	18,4%	45,1%	38,8%	1 268,64	2 203,78
S&P 500	1 103,25	1 105,98	1 099,92	-0,2%	0,7%	3,2%	17,4%	25,9%	22,1%	676,53	1 110,63
FTSE Eurotop 300	1 020,61	1 025,77	1 014,20	-0,5%	3,6%	2,8%	17,0%	28,6%	22,7%	657,30	1 034,45
DJ Stoxx 50	2 513,30	2 526,78	2 497,01	-0,5%	3,3%	3,0%	17,1%	26,1%	21,7%	1 614,75	2 546,37
DJ Stoxx Technology	176,34	177,02	175,89	-0,4%	0,5%	-1,2%	2,3%	20,7%	15,4%	128,40	197,50
FTSE 100	5 310,66	5 322,36	5 313,00	-0,2%	2,3%	3,3%	19,6%	31,1%	19,8%	3 512,09	5 382,67
DAX Xetra	5 784,75	5 817,65	5 770,35	-0,6%	2,8%	5,4%	13,9%	32,0%	20,3%	3 666,41	5 854,14
CAC 40	3 840,05	3 846,62	3 799,11	-0,2%	4,3%	3,6%	15,0%	28,5%	19,3%	2 519,29	3 892,36
BUX (Maďarsko)	21 204,29	21 226,12	20 982,66	-0,1%	1,9%	5,6%	35,6%	70,4%	73,2%	9 461,29	21 612,57
WIG (Polsko)	40 632,53	40 852,94	40 201,82	-0,5%	2,7%	5,5%	29,4%	50,6%	49,2%	2 127,28	40 852,94
RTS (Rusko)	1 389,64	1 427,13	1 409,32	-2,6%	0,9%	3,9%	20,8%	135,6%	119,9%	498,20	1 486,62
ISE Nat. (Turecko)	49 915,76	50 101,98	49 677,20	-0,4%	10,1%	6,3%	43,6%	107,7%	85,8%	23 035,95	51 380,65
CECE (Střed.Evropa)	2 807,25	2 844,13	2 794,98	-1,3%	3,7%	7,5%	47,2%	70,0%	52,2%	1 057,77	2 855,92

Nejziskovější / nejztrátovější akcie – USA, západní Evropa

index	nejzisk. akcie	kurz	% zm.	nejztrát. akcie	kurz	% zm.
Dow Jones	Boeing	\$55,82	2,1%	Bank of America Corp	\$15,89	-2,4%
	Verizon Comms	\$33,25	1,7%	Pfizer	\$18,06	-2,3%
	AT&T	\$27,97	1,3%	Caterpillar	\$57,56	-1,3%
	Wal-Mart	\$54,93	1,3%	JPMorgan Chase	\$41,25	-1,2%
	United Tech	\$68,86	0,8%	Hewlett-Packard	\$49,21	-1,2%
Nasdaq 100	NVIDIA Corp	\$16,09	12,8%	Discovery Holding Co	\$3 100,00	-3,6%
	Comcast Corp	\$17,27	7,1%	Experia Inc	\$25,17	-2,6%
	Leap Wireless Inte	\$15,77	3,2%	Amazon.com Inc	\$134,26	-2,4%
	Research In Motior	\$60,28	2,6%	eBay Inc	\$23,12	-2,3%
DJ Stoxx 50	BASF (€)	42,53	1,5%	Royal Bk of Sc.(£p)	33,00	-4,7%
	Rio Tinto	3169,50	1,4%	ING Groep (€)	6,19	-2,5%
	DaimlerChrysler (€)	36,39	1,3%	Barclays (£p)	297,05	-2,1%
	BHP Billiton (£p)	1910,50	1,1%	Credit Suisse (SFr)	52,70	-1,7%
	Diageo (£p)	1063,00	0,8%	Siemens (€)	62,46	-1,6%
DAX	Deutsche Postbank	€24,7	1,9%	MAN	€52,6	-2,0%
	BASF	€42,5	1,5%	K+S AG	€42,6	-1,9%
	DaimlerChrysler	€36,4	1,3%	Siemens	€62,5	-1,6%
	Adidas-Salomon	€38,2	1,3%	Thyssen Krupp	€24,9	-1,6%
CAC 40	Michelin	€53,7	1,6%	Bouygues	€34,8	-1,9%
	Vallourec	€117,0	1,5%	Credit Agr.	€13,6	-1,7%
	Dexia	€5,0	1,3%	Sanofi-Aventis	€52,5	-1,6%
	Lafarge	€57,4	1,0%	Lagardere Gr.	€30,0	-1,0%
FTSE 100	Essilor International	€40,2	0,8%	Schneider El.	€77,0	-1,0%
	Royal Bk of Scot	£p33,0	-4,7%			
	Antofagasta	£p920,5	2,2%	Stagecoach Group P	£p151,0	-2,2%
	Thomas Cook group	£p221,2	1,9%	Stagecoach Group P	£p151,0	-2,2%
	Bunzl	£p651,5	1,8%	British Airways	£p207,4	-2,2%
	BAE Systems	£p341,1	1,5%	Barclays	£p297,1	-2,1%

Hlavní indexy + 20denní klouzavý průměr



Střední a východní Evropa

	7.12.	4.12.	1 den	1 týden	1 měsíc	rok 2009
Egis (HUF)	19 295	19 200	0,5%	2,1%	5,4%	93,0%
Gedeon Richter (HUF)	43 390	42 900	1,1%	2,3%	7,9%	52,8%
Pliva (HRK)	470	470	0,0%	0,0%	0,0%	-39,0%
Krka (€)	68	68	-0,7%	1,3%	-6,1%	40,8%
Eesti Telekom (Kr.)	5,95	5,85	1,7%	3,1%	0,2%	49,5%
Matav (HUF)	730	730	0,0%	0,0%	-1,6%	35,9%
Telecom Austria (€)	11,44	11,61	-1,5%	-1,2%	-4,2%	11,1%
TP SA (PLN)	17,0	17,2	-1,2%	5,1%	1,9%	-11,7%
LUKOIL (USD)	56,50	57,70	-2,1%	-2,8%	-1,2%	76,6%
MOL (HUF)	16 265	16 295	-0,2%	1,7%	9,3%	64,8%
OMV (€)	28,49	28,75	-0,9%	1,1%	-0,6%	52,2%
PKN Orlen (PLN)	32,1	32,0	0,2%	3,1%	8,3%	24,6%
Oberbank(€)	42,85	42,85	0,0%	0,1%	1,5%	-3,1%
Bank BPH (PLN)	84,6	82,5	2,5%	15,7%	21,5%	140,3%
POWSZ. KASA (PLN)	39,0	39,0	0,0%	3,7%	9,9%	9,9%
OTP Bank (HUF)	5 597	5 660	-1,1%	2,7%	4,6%	94,7%
Pekao (PLN)	179,0	182,0	-1,6%	1,7%	5,4%	41,8%
Raiffeisen Intl. Bank (€)	44,0	44,0	0,0%	11,4%	8,4%	128,0%

Dnešní očekávané události

Konsensus

Česká spořitelna, a.s., Evropská 17, Praha 6

Klientská linka Brokerjet: +420 224 995 777 Akcie prodej: Pavel Krabička, tel: +420 224 995 411 On-line obchodování s CP: www.brokerjet.cz

Analýza: Petr Bártěk, tel: +420/224 995 227, Václav Kmínek, tel: +420/224 995 289, Radim Kramule, tel: +420/224 995 213, Martin Krajhanzl, tel: +420/224 995 434

Důležitá upozornění (tzv. „disclaimer“), včetně případného konfliktu zájmů, dle Vyhlášky o poctivé prezentaci investičních doporučení (114/2006 Sb.) jsou k dispozici na webových stránkách tvůrce tohoto dokumentu – odboru Ekonomických a strategických analýz České spořitelny www.csas.cz/analýza. Přímý odkaz na dokument s důležitými upozorněními je: www.csas.cz/analýza/upozorneni. Historie vydaných investičních doporučení je k dispozici v Měsíčních strategiích, které jsou dostupné na výše uvedené webové adrese.