

Akciové trhy – denní zpráva

ČESKÝ AKCIOVÝ TRH

6. ČERVNA 2008

	5.6.				4.6.		3.6.		% změna za					Obrát (mil.Kč)	Roční	
	open	high	low	close	close	close	1 den	1 týden	1 měsíc	1 rok	rok 2008	minimum	maximum			
PX	1,651.6	1,654.5	1,641.3	1,654.3	1,648.2	1,669.8	0.4%	-1.3%	0.5%	-10.3%	-8.9%	4,137	1,405.1	1,936.1		
CME	1,661	1,673	1,649	1,667	1,673.0	1,688.0	-0.4%	-1.0%	-2.3%	-11.2%	-20.8%	38.6	1,297.0	2,213.0		
Telefonica O2 CR	505.9	510.8	505.3	509.80	505.3	507.6	0.9%	0.2%	2.1%	-16.8%	-6.4%	89.6	450.5	613.3		
ČEZ	1,302.0	1,312.0	1,298.0	1,311.00	1,301.0	1,310.0	0.8%	-1.1%	6.2%	22.6%	-3.7%	2316.7	995.6	1,423.0		
ECM	738.1	736.0	727.0	733.00	734.0	741.6	-0.1%	-6.4%	-12.4%	-59.4%	-39.1%	21.4	733.0	1,831.0		
Erste Bank	1,166	1,166	1,149	1,159	1,166	1,202	-0.6%	-4.1%	-4.8%	-30.8%	-10.9%	294.7	883	1,741		
Komerční banka	4,149	4,206	4,125	4,205	4,150	4,170	1.3%	1.7%	4.7%	7.2%	-3.8%	295.0	3,210	4,509		
Orco Pr. Group	1,178	1,172	1,151	1,165	1,167	1,181	-0.2%	-12.2%	-20.7%	-66.9%	-46.2%	36.3	1,165	3,576		
PEGAS	459	462	458	463	461	469	0.4%	-3.6%	-8.7%	-42.3%	-38.3%	2.7	462	848		
Philip Morris CR	5,568	5,555	5,400	5,556	5,548	5,631	0.1%	-4.0%	-4.5%	-47.2%	-30.0%	11.3	5,548	11,050		
Unipetrol	268.8	271.5	268.0	271.30	268.5	268.5	1.0%	4.5%	1.2%	-2.6%	-19.6%	78.1	245.6	343.8		
Zentiva	1,027	1,028	1,018	1,025	1,023.0	1,025.0	0.2%	0.9%	1.9%	-28.1%	5.5%	43.0	808	1,442		
AAA Auto	23.4	23.0	23.0	23.0	23.3	24.0	-1.2%	0.7%	9.4%	#N/A	-48.2%	0.3	#N/A	#N/A		
VIG	1,175.0	1,178.0	1,170.0	1,173.0	1,200.0	1,218.0	-2.3%	-3.9%	-5.6%	#N/A	-19.9%	2.8	#N/A	#N/A		
NWR	532.2	538.5	523.1	524.8	534.8	566.8	-1.9%	-6.4%	#N/A	#N/A	17.9%	238.3	#N/A	#N/A		

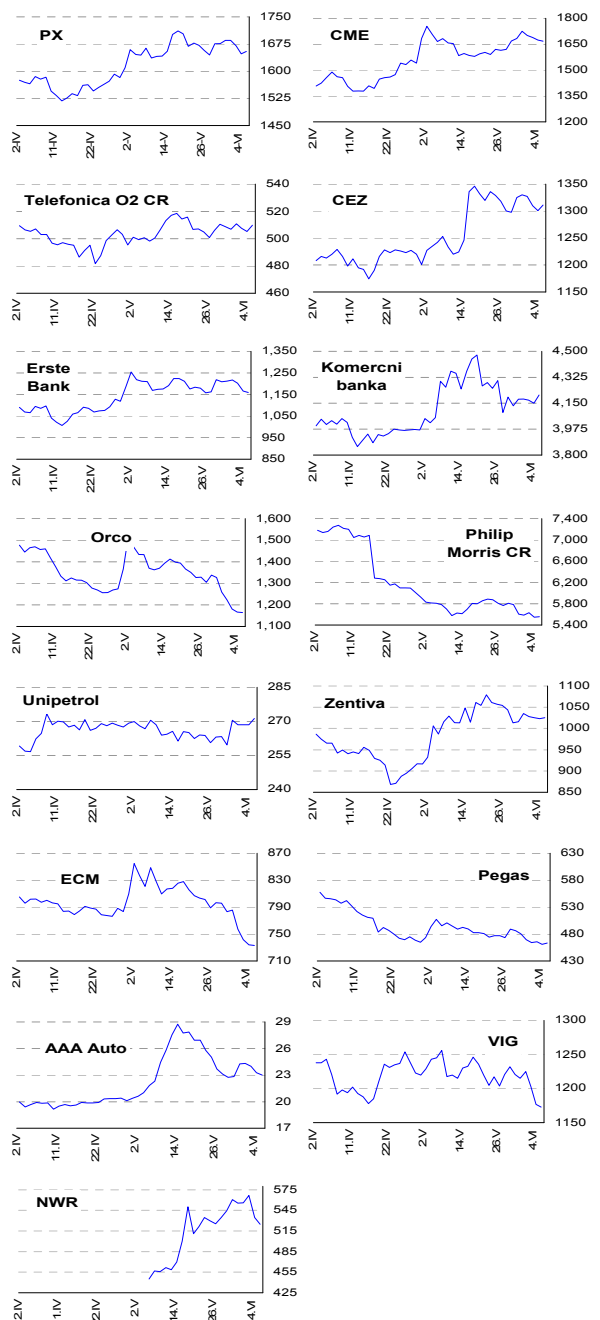
ZPRÁVY A KOMENTÁŘE

Zentiva: Valná hromada nepřinesla žádné významné změny

Zentiva včera pořádala v Amsterdamu valnou hromadu, přítomno bylo „pouze“ 33,4% akcionářů. Valná hromada potvrdila současný management na svých pozicích, včetně Jiřího Michala na pozici generálního ředitele. Akcionáři zamítli Marcela Dostála, navrženého skupinou PPF, na pozici neexekutivního člena představenstva. Navíc se akcionáři shodli na navrhované dividendě 7,4 Kč/akcii, rozhodný den bude 4.července a výplatní den bude 18.července. (Zentiva, Reuters)

Počet přítomných akcionářů naznačuje, že skupina PPF se valné hromady nezúčastnila, což je pro nás mírně překvapující. Nicméně výsledek valné hromady je plně v souladu se zájmy největšího akcionáře Sanofi-Aventis. (Radim Kramule +420 224 995 213, Vladimíra Urbánková +43 50 100 17 343)

GRAFY AKCIÍ A INDEXU PX



Akcie	Doporučení	12M cíl. cena	Datum
CME	Redukovat	92,6 USD	27.2.08
ČEZ	Držet	1 255 Kč	14.2.08
Telefónica O2 CR	Kupovat	700 Kč	27.05.08
Komerční banka	Akumulovat	4 400 Kč	5.5.07
Orco	V revizi	--	--
Unipetrol	V revizi	V revizi	--
Zentiva	Akumulovat	1 120 Kč	26.3.08
Philip Morris CR	Držet	8 800 Kč	6.12.07
ECM	Kupovat	1 380 Kč	28.2.08
VIG	Suspendován	--	--
Pegas	Držet	505 Kč	25.4.08

Česká spořitelna, a.s., Na Perštýně 1, Praha 1

Akcie prodej: Jan Korb, tel: +420/224 995 490; Michal Tobiáš, tel: +420/224 995 491; Pavel Krabička On-line obchodování s CP: www.brokerjet.cz

Analýza: Jakub Židoň, tel: +420/224 995 340, email: JZidon@csas.cz, Petr Bártek, tel: +420/224 995 227, Radim Kramule, tel: +420/224 995 213, Lenka Slámová

Důležitá upozornění (tzv. „disclaimer“), včetně případného konfliktu zájmů, dle Vyhlášky o poctivé prezentaci investičních doporučení (114/2006 Sb.) jsou k dispozici na webových stránkách tvůrce tohoto dokumentu – odboru Ekonomických a strategických analýz České spořitelny www.csas.cz/analýza. Přímý odkaz na dokument s důležitými upozorněními je: www.csas.cz/analýza/upozorneni. Historie vydaných investičních doporučení je k dispozici v Měsíčních strategích, které jsou dostupné na výše uvedené webové adrese.

Akciové trhy – denní zpráva

ZAHRA NIČNÍ AKCIOVÉ TRHY

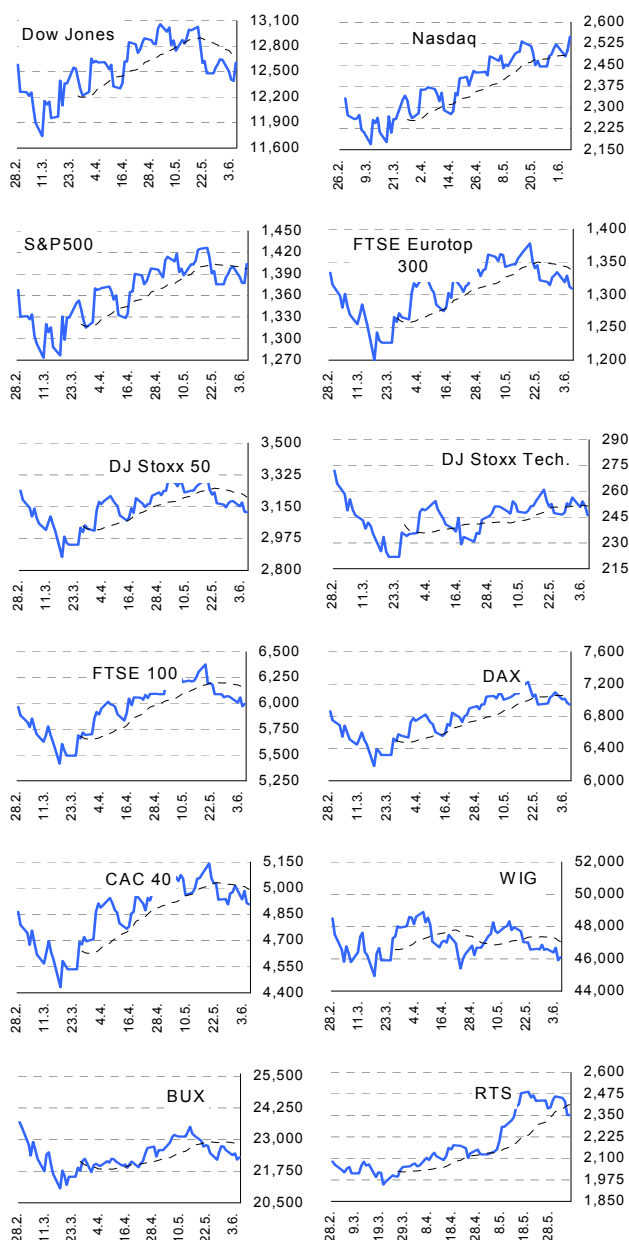
6. června 2008

Index	5.6.	4.6.	3.6.	% změna za					Vývoj v roce 2008	Roční	
				1 den	1 týden	1 měsíc	6 měsíců	1 rok		minimum	maximum
Dow Jones IA	12,604.45	12,390.48	12,402.85	1.7%	-0.3%	-2.8%	-6.3%	-7.3%	-5.0%	11,740.15	14,164.53
Nasdaq Composite	2,549.94	2,503.14	2,480.48	1.9%	1.7%	3.5%	-4.4%	-2.3%	-3.9%	2,169.34	2,859.12
S&P 500	1,404.05	1,377.20	1,377.65	1.9%	0.4%	-0.2%	-5.5%	-8.3%	-4.4%	1,273.37	1,565.15
FTSE Eurotop 300	1,309.51	1,311.79	1,329.07	-0.2%	-1.6%	-3.6%	-14.2%	-18.8%	-13.1%	1,199.80	1,630.32
DJ Stoxx 50	3,119.39	3,123.17	3,173.35	-0.1%	-1.9%	-4.9%	-16.9%	-20.8%	-15.3%	2,873.33	3,998.93
DJ Stoxx Technology	245.96	251.22	254.24	-2.1%	-2.3%	-0.9%	-20.9%	-25.2%	-19.2%	221.90	352.34
FTSE 100	5,995.30	5,970.10	6,057.70	0.4%	-1.2%	-3.5%	-7.7%	-9.6%	-7.1%	5,414.40	6,732.40
DAX Xetra	6,941.83	6,965.43	7,019.13	-0.3%	-1.6%	-1.6%	-12.6%	-12.3%	-14.0%	6,182.30	8,105.69
CAC 40	4,907.06	4,915.07	4,983.71	-0.2%	-1.4%	-3.1%	-13.3%	-19.3%	-12.6%	4,431.04	6,125.60
BUX (Maďarsko)	22,296.41	22,219.00	22,459.50	0.3%	-1.9%	-2.6%	-14.1%	-16.6%	-15.0%	21,073.23	30,118.12
WIG (Polsko)	46,100.38	45,908.71	46,692.35	0.4%	-1.0%	-2.8%	-20.7%	-28.7%	-17.2%	44,509.36	67,568.51
RTS (Rusko)	2,351.78	2,353.49	2,429.47	-0.1%	-3.6%	9.8%	4.0%	28.3%	2.7%	1,790.09	2,487.92
ISE Nat. (Turecko)	40,463.96	39,832.10	40,451.73	1.6%	3.5%	-6.9%	-27.1%	-12.9%	-27.1%	39,015.44	58,231.90
CECE (Střed.Evropa)	4,048.91	4,009.92	4,084.55	1.0%	-0.7%	0.4%	-4.4%	7.3%	-2.1%	3,343.30	4,404.87

Nejziskovější / nejztrátovější akcie – USA, západní Evropa

index	nejzisk. akcie	kurz	% zm.	nejztrát. akcie	kurz	% zm.
Dow Jones	Verizon Comms	\$38.96	5.4%	Boeing	\$77.31	-0.9%
	Exxon Mobil	\$89.31	4.2%	Pfizer	\$18.67	-0.7%
	American Express	\$47.43	3.9%	Honeywell Intl	\$56.70	-0.1%
	Wal-Mart	\$59.80	3.7%	McDonald's	\$58.05	0.1%
	Hewlett-Packard	\$48.51	3.6%	General Motors	\$17.05	0.2%
Nasdaq 100	Level 3 Commuic	\$4.42	13.3%	Verisign Inc	\$41.08	-2.7%
	Vertex Pharmaceu	\$32.63	13.1%	Yahoo! Inc	\$26.36	-1.8%
	UAL Corp	\$10.11	10.6%	KLA Tencor Corp	\$44.20	-1.4%
	Hansen Natural Co	\$35.20	7.3%	Hologic Inc	\$24.17	-1.3%
DJ Stoxx 50	Ryanair Holdings F	\$31.83	6.7%	Paccar Inc	\$52.59	-1.2%
	HBOS (Ěp)	358.00	5.1%	France Telecom	18.25	-5.1%
	UBS (SFR)	26.30	4.2%	Nokia (€)	17.14	-3.8%
	Royal Bk of Sc.(Ěp)	259.00	3.8%	Anglo American (Ěp)	3304.00	-2.9%
	Vodafone (Ěp)	160.45	3.8%	Ericsson (SEK)	77.70	-2.4%
DAX	Barclays (Ěp)	363.00	3.1%	Intesa Sao Paolo (€)	4.05	-1.8%
	Hypo Real Estate ě	€20.7	2.7%	MAN	€93.4	-3.1%
	Henkel	€31.1	1.4%	BMW	€36.1	-1.9%
	Metro	€47.4	1.4%	Continental	€71.1	-1.9%
CAC 40	Deutsche Postbank	€63.1	1.1%	SAP	€34.7	-1.3%
	Linde	€96.1	1.0%	RWE	€82.2	-1.2%
	Vallourec	€208.5	3.4%	Credit Agr.	€15.3	-8.0%
	Arcelor Mittal	€65.7	2.5%	France Telecom	€18.3	-5.1%
FTSE 100	Veolia Envir.	€46.1	2.3%	EADS	€14.6	-3.2%
	Unibail-Rodamco	€170.2	2.1%	Astom	€163.8	-2.0%
	Lagardere Gr.	€47.8	2.1%	Peugeot	€39.1	-1.8%
	Dr Pepper	Ěp25.6	6.9%	Johnson Matthey	Ěp1963.0	-3.7%
DJ Stoxx Tech.	Home retail group	Ěp252.0	5.7%	Alliance&Leicest	Ěp399.5	-3.2%
	HBOS	Ěp358.0	5.1%	Lonmin	Ěp3350.0	-3.0%
	Experian group	Ěp399.8	4.4%	Anglo American	Ěp3304.0	-2.9%
	British Airways	Ěp254.3	4.3%	Kazakhmys	Ěp1625.0	-2.7%

Hlavní indexy + 20denní klouzavý průměr



Střední a východní Evropa

	5.6.	4.6.	1 den	1 týden	1 měsíc	rok 2008
Egis (HUF)	16,605	16,780	-1.0%	-2.6%	-6.2%	-11.4%
Gedeon Richter (HUF)	34,250	34,200	0.1%	-1.0%	1.2%	-17.5%
Pliva (HRK)	755	755	0.0%	0.4%	0.7%	-11.2%
Krka (€)	94	96	-2.0%	-2.1%	-4.0%	-24.4%
Eesti Telekom (Kr.)	7.07	6.99	1.1%	-7.6%	-8.1%	-9.4%
Matav (HUF)	785	774	1.4%	0.4%	-8.8%	-12.8%
Telecom Austria (€)	15.46	14.94	3.5%	-0.7%	-1.0%	-18.8%
TPSA (PLN)	20.9	20.7	1.1%	-0.5%	-9.1%	-7.2%
LUKOIL (USD)	102.90	102.50	0.4%	-7.1%	14.6%	18.3%
MOL (HUF)	22,700	23,000	-1.3%	-3.0%	-2.5%	-7.3%
OMV (€)	51.64	51.67	-0.1%	-3.2%	3.6%	-6.8%
PKN Orlen (PLN)	40.5	40.2	0.8%	-2.4%	-3.5%	-21.9%
Bank Austria Credit.(€)	#N/A	#N/A	#N/A	#N/A	#N/A	#N/A
Bank BPH (PLN)	74.4	74.5	-0.1%	-10.6%	-17.9%	-28.5%
POWSZ. KASA (PLN)	48.7	48.5	0.4%	-3.5%	3.2%	-7.4%
OTP Bank (HUF)	6,803	6,706	1.4%	-2.7%	-5.1%	-22.6%
Pekao (PLN)	187.8	183.5	2.3%	1.6%	-5.0%	-17.3%
Raiffeisen Intl. Bank (€)	92.5	92.6	-0.1%	-3.6%	-14.6%	-10.7%

Dnešní očekávané události

14:30 US: Míra nezaměstnanosti

Konsensus

5,1%

Česká spořitelna, a.s., Na Perštýně 1, Praha 1

Akcie prodej: Jan Korb, tel: +420/224 995 490; Michal Tobiáš, tel: +420/224 995 491; Pavel Krabička On-line obchodování s CP: www.brokerjet.cz

Analýza: Jakub Židoň, tel: +420/224 995 340, email: JZidon@csas.cz, Petr Bártek, tel: +420/224 995 227, Radim Kramule, tel: +420/224 995 213, Lenka Slámová

Důležitá upozornění (tzv. „disclaimer“), včetně případného konfliktu zájmů, dle Vyhlášky o poctivé prezentaci investičních doporučení (114/2006 Sb.) jsou k dispozici na webových stránkách tvůrce tohoto dokumentu – odboru Ekonomických a strategických analýz České spořitelny www.csas.cz/analýza. Přímý odkaz na dokument s důležitými upozorněními je: www.csas.cz/analýza/upozorneni. Historie vydaných investičních doporučení je k dispozici v Měsíčních strategiích, které jsou dostupné na výše uvedené webové adrese.