

# Akciové trhy – denní zpráva

ČESKÝ AKCIOVÝ TRH

28. KVĚTNA 2008

	27.5.				26.5.		23.5.		% změna za					Obrát (mil.Kč)	Roční	
	open	high	low	close	close	close	1 den	1 týden	1 měsíc	1 rok	rok 2008	minimum	maximum			
PX	1,638.1	1,660.4	1,638.1	1,644.8	1,657.9	1,671.3	-0.8%	-3.4%	4.6%	-9.4%	-9.4%	2,641	1,405.1	1,936.1		
CME	1,622	1,635	1,610	1,620	1,615.0	1,620.0	0.3%	1.6%	5.7%	-11.3%	-23.1%	28.9	1,297.0	2,213.0		
Telefonica O2 CR	504.2	508.0	500.5	506.10	500.8	505.0	1.1%	-1.9%	0.7%	-14.7%	-7.1%	135.9	450.5	614.3		
ČEZ	1,321.0	1,327.0	1,294.0	1,300.00	1,318.0	1,329.0	-1.4%	-2.4%	6.3%	21.7%	-4.6%	835.9	995.6	1,423.0		
ECM	797.1	804.9	790.0	796.50	789.0	801.5	1.0%	-2.4%	2.6%	-56.4%	-33.8%	3.5	752.5	1,831.0		
Erste Bank	1,164	1,171	1,158	1,163	1,158	1,180	0.4%	-4.0%	6.4%	-29.2%	-10.6%	166.9	883	1,741		
Komerční banka	4,168	4,302	4,080	4,087	4,302	4,251	-5.0%	-8.7%	3.1%	8.6%	-6.5%	358.5	3,210	4,509		
Orco Pr. Group	1,328	1,330	1,290	1,305	1,328	1,327	-1.7%	-6.4%	3.8%	-61.8%	-39.7%	24.7	1,256	3,576		
PEGAS	478	490	474	489	474	479	3.3%	1.7%	2.9%	-38.7%	-34.8%	17.6	470	848		
Philip Morris CR	5,825	5,830	5,720	5,766	5,811	5,878	-0.8%	-0.6%	-5.5%	-46.7%	-27.3%	59.9	5,581	11,050		
Unipetrol	260.5	263.8	260.0	263.10	260.7	263.8	0.9%	-0.8%	-2.3%	-6.3%	-22.1%	30.9	245.6	343.8		
Zentiva	1,057	1,075	1,040	1,044	1,054.0	1,057.0	-0.9%	-0.9%	16.7%	-27.2%	7.4%	52.8	808	1,453		
AAA Auto	23.8	23.3	22.7	23.1	23.7	25.0	-2.5%	-14.2%	13.5%	#N/A	-48.0%	1.3	#N/A	#N/A		
VIG	1,201.0	1,213.0	1,198.0	1,221.0	1,214.0	1,204.0	0.6%	-1.2%	-2.6%	#N/A	-16.6%	2.5	#N/A	#N/A		
NWR	525.9	535.0	522.0	534.5	525.6	529.6	1.7%	4.6%	#N/A	#N/A	20.1%	180.0	#N/A	#N/A		

## ZPRÁVY A KOMENTÁŘE

### ČEZ chce postavit na Slovensku jadernou elektrárnu

ČEZ se bude zajímat o výstavbu jaderné elektrárny na Slovensku. Jedním z důvodů je to, že Česká republika má nejdelší povolovací řízení na jadernou elektrárnu v Evropě, řekl generální ředitel ČEZu Martin Roman. Řekl také, že ČEZ sleduje investiční příležitosti v Turecku na Ukrajině a v dalších zemích jako Rumunsko, Bulharsko a Polsko. (Bloomberg, MfD)

*Vstup na slovenský trh by pro ČEZ dával smysl, neboť elektrické sítě mezi ČR a SR jsou dobře propojené a výstavba nové jaderné elektrárny v České republice je v současnosti nepravděpodobná. Nicméně na Slovensku existuje silný konkurent – společnost Enel (majoritní vlastník Slovenské elektrárně), který chce na Slovensku také postavit jadernou elektrárnu. (Petr Bártek, Jakub Židoň +420 224 995 227)*

### CME koupilo poskytovatele blog.cz společnost Jyxo

CME koupilo dvě internetové společnosti Jyxo a BLOG Internet za 10,2 -12,5 mil. EUR. Společnosti měly v roce kombinované tržby 17,9 mil. Kč a EBIT 11,1 mil. Kč. Vzhledem k velikosti obchodu to není významná událost. (Petr Bártek, Radim Kramule +420 224 995 213)

### Julius Bear zvýšil svůj podíl v KB

Komerční banka oznámila, že Julius Bear Investment Management zvýšil k 9.květnu svůj podíl v KB na 15,08%. Podle dat na Bloomberg měl Julius Bear k 31.lednu podíl 8,04%.

*Nebyla oznámena žádná změna v podílu majoritního vlastníka Sociétés Générale (vlastní 60,35% podíl v KB). (Petr Bártek, Günter Hohberger +43 (0)5 0100 17354)*

### Pegas: výsledky za 1Q 08 bez překvapení

Pegas dnes zveřejnil výsledky za 1Q, když tržby dosáhly 37,8mil. EUR (náš odhad 35,5mil, trh 36,8mil), zisk EBITDA (zisk před depreciační, daněmi a úroky) dosáhl 10,5mil EUR (náš odhad 10,1mil, trh 10,3mil), provozní zisk dosáhl 6,4mil EUR (náš odhad 6,3mil, trh 6,4mil) a čistý zisk byl 11,6mil EUR (náš odhad 10,8mil, trh 10,8mil). (konsensus Reuters)

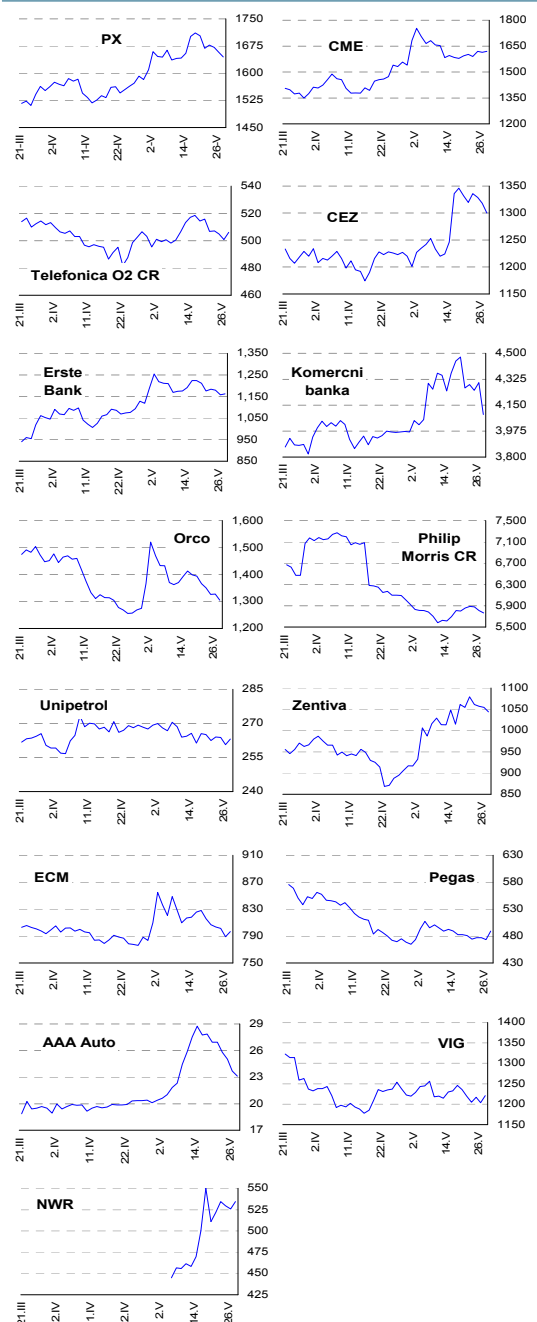
*Lehce vyšší tržby byly pravděpodobně způsobeny vysokou cenou ropy (PP/PE vstupů) a díky možnosti indexace těchto cen vzrostly i tržby. Na druhou stranu provozní náklady zaznamenaly další růst (mzdy, elektřina apod.), což se projevilo i na meziročním poklesu marže EBITDA z 34,7% na 27,8%. Čistý zisk meziročně prudce vzrostl, a to především díky silné koruně (přecenění dluhu v euro), což ale nemá dopad na valuaci společnosti. Domníváme se, že trh na výsledky může reagovat v krátkém období pozitivně, ale na valuaci to nic nemění. Potvrzujeme doporučení Držet. (Radim Kramule, +420 224 995 213)*

### ECM zveřejní po uzavření trhu výsledky za 1Q 08

ECM dnes po uzavření trhu zveřejní výsledky za 1.čtvrtletí tohoto roku, následovat bude telekonference s analytiky v 16:30. Očekáváme, že tržby z pronájmů dosáhnou 4,3 mil. EUR (54% meziroční nárůst), EBIT bude negativní na úrovni -16,2 mil. EUR (proti +5,1 mil. EUR v 1Q 07) a čistá ztráta dosáhne -10,1 mil. EUR (proti +0,8 mil. EUR v 1Q 07).

*Vzhledem k tomu, že společnost nezveřejní NAV ani nepřecenění své portfolio nemovitostí, neočekáváme od výsledků žádné významné novinky. Ztráta bude částečně výsledkem zaúčtování velkých ztrát z kurzových změn u nemovitostí, jejichž provozní měna je CZK. Kurzové ztráty na nemovitostech budou částečně kompenzovány FX zisky u úvěrů (opět pouze účetní). Neexistuje žádný oficiální konsensus, nicméně trh očekává čísla podobná našim. (Petr Bártek +420 224 995 227)*

## GRAFY AKCIÍ A INDEXU PX



Česká spořitelna, a.s., Na Perštýně 1, Praha 1

Akcie prodej: Jan Korb, tel: +420/224 995 490; Michal Tobiáš, tel: +420/224 995 491; Pavel Krabička On-line obchodování s CP: [www.brokerjet.cz](http://www.brokerjet.cz)

Analýza: Jakub Židoň, tel: +420/224 995 340, email: [JZidon@csas.cz](mailto:JZidon@csas.cz), Petr Bártek, tel: +420/224 995 227, Radim Kramule, tel: +420/224 995 213, Lenka Slámová

Důležitá upozornění (tzv. „disclaimer“), včetně případného konfliktu zájmů, dle Vyhlášky o poctivé prezentaci investičních doporučení (114/2006 Sb.) jsou k dispozici na webových stránkách tohoto dokumentu – odboru Ekonomických a strategických analýz České spořitelny [www.csas.cz/analýza](http://www.csas.cz/analýza). Přímý odkaz na dokument s důležitými upozorněními je: [www.csas.cz/analýza/upozorneni](http://www.csas.cz/analýza/upozorneni). Historie vydaných investičních doporučení je k dispozici v Měsíčních strategích, které jsou dostupné na výše uvedené webové adrese.

Akcie	Doporučení	12M cíl. cena	Datum
CME	Redukovat	92,6 USD	27.2.08
ČEZ	Držet	1 255 Kč	14.2.08
Telefónica O2 CR	Kupovat	700 Kč	27.05.08
Komerční banka	Akumulovat	4 400 Kč	5.5.07
Orco	V revizi	V revizi	--
Unipetrol	V revizi	V revizi	--
Zentiva	Akumulovat	1 120 Kč	26.3.08
Philip Morris CR	Držet	8 800 Kč	6.12.07
ECM	Kupovat	1 380 Kč	28.2.08
VIG	Suspendován	--	--
Pegas	Držet	505 Kč	25.4.08

# Akciové trhy – denní zpráva

ZAHRA NIČNÍ AKCIOVÉ TRHY

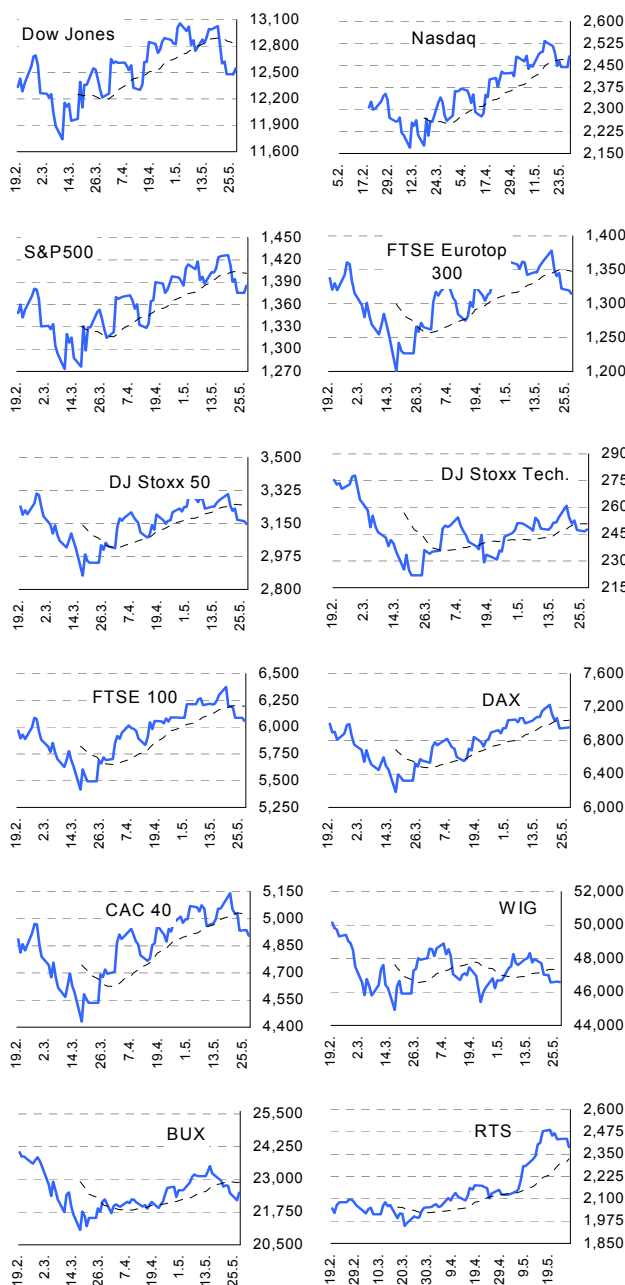
28. května 2008

Index	27.5.	26.5.	23.5.	% změna za					Vývoj v roce 2008	Roční	
				1 den	1 týden	1 měsíc	6 měsíců	1 rok		minimum	maximum
Dow Jones IA	12,548.35	12,479.63	12,479.63	0.6%	-2.2%	-2.7%	-3.2%	-7.1%	-5.4%	11,740.15	14,164.53
Nasdaq Composite	2,481.24	2,444.67	2,444.67	1.5%	-0.4%	2.4%	-3.9%	-3.0%	-6.4%	2,169.34	2,859.12
S&P 500	1,385.35	1,375.93	1,375.93	0.7%	-2.0%	-0.9%	-3.0%	-8.6%	-5.7%	1,273.37	1,565.15
FTSE Eurotop 300	1,314.42	1,319.55	1,322.22	-0.4%	-2.7%	-1.2%	-10.1%	-17.7%	-12.8%	1,199.80	1,630.32
DJ Stoxx 50	3,146.10	3,162.16	3,169.43	-0.5%	-3.0%	-2.0%	-12.5%	-19.5%	-14.6%	2,873.33	3,998.93
DJ Stoxx Technology	247.64	246.37	247.32	0.5%	-2.7%	1.7%	-16.2%	-22.9%	-18.6%	221.90	352.34
FTSE 100	6,058.50	6,087.30	6,087.30	-0.5%	-2.1%	-0.5%	-1.3%	-7.8%	-6.2%	5,414.40	6,732.40
DAX Xetra	6,958.66	6,953.84	6,944.05	0.1%	-2.2%	0.9%	-7.6%	-10.1%	-13.7%	6,182.30	8,105.69
CAC 40	4,906.56	4,937.84	4,933.77	-0.6%	-2.9%	-1.4%	-9.7%	-19.0%	-12.6%	4,431.04	6,168.15
BUX (Maďarsko)	22,485.21	22,208.47	22,461.63	1.2%	-1.0%	-0.8%	-5.9%	-13.0%	-14.3%	21,073.23	30,118.12
WIG (Polsko)	46,582.82	46,620.03	46,573.90	-0.1%	-0.9%	0.7%	-14.6%	-24.5%	-16.3%	44,509.36	67,568.51
RTS (Rusko)	2,390.60	2,436.56	2,435.20	-1.9%	-2.5%	12.3%	10.9%	33.2%	4.4%	1,724.69	2,487.92
ISE Nat. (Turecko)	40,189.29	39,439.35	39,960.99	1.9%	-2.7%	-7.8%	-21.9%	-13.0%	-27.6%	39,015.44	58,231.90
CECE (Střed.Evropa)	4,058.71	4,098.78	4,091.72	-1.0%	-1.8%	2.8%	2.1%	12.4%	-1.9%	3,343.30	4,404.87

**Nejziskovější / nejztrátovější akcie – USA, západní Evropa**

index	nejzisk. akcie	kurz	% zm.	nejztrát. akcie	kurz	% zm.
Dow Jones	Citigroup	\$21.66	2.6%	E I du Pont	\$47.00	-1.3%
	IBM	\$127.32	2.5%	Pfizer	\$19.33	-1.0%
	Home Depot	\$27.28	1.9%	General Motors	\$17.42	-1.0%
	Boeing	\$82.87	1.7%	Exxon Mobil	\$89.80	-1.0%
	Hewlett-Packard	\$45.70	1.6%	Amer Intl Group	\$36.62	-0.9%
Nasdaq 100	UAL Corp	\$8.18	8.8%	Focus Media Holding	\$36.36	-3.5%
	Lam Research Cor	\$40.54	6.5%	Steel Dynamics Inc	\$35.05	-2.3%
	Virgin Media Inc	\$15.80	5.1%	Level 3 Communicati	\$3.42	-2.0%
	Intuit Inc	\$28.62	4.0%	Marvell Technology C	\$14.21	-1.6%
	Cognizant Technol	\$31.52	3.7%	Joy Global Inc	\$75.69	-1.6%
DJ Stoxx 50	UniCredito Italiano	4.40	3.2%	AccelorMittal (€)	61.60	-3.6%
	Roche Holding (SF	176.00	1.9%	Royal Bk of Sc.(£p)	241.25	-2.2%
	Novartis (SFr)	54.30	1.6%	BP (£p)	616.50	-2.1%
	Unilever (€)	20.79	1.5%	Rio Tinto	6178.00	-1.9%
	Barclays (£p)	390.75	1.2%	BHP Billiton (£p)	1972.00	-1.9%
DAX	MAN	€100.1	3.1%	Metro	€47.9	-2.1%
	Deutsche Lufthans	€15.9	1.9%	Deutsche Postbank	€61.3	-1.4%
	BMW	€35.7	1.7%	Infineon Tech.	€6.1	-1.2%
	Continental	€77.5	1.5%	Thyssen Krupp	€42.7	-1.2%
	RWE	€80.5	1.2%	Deutsche Tel.	€10.8	-0.8%
CAC 40	Alcatel-Lucent	€4.6	4.3%	Credit Agr.	€17.7	-4.7%
	Peugeot	€41.3	2.8%	Arcelor Mittal	€61.6	-3.6%
	Air France-KLM	€16.9	2.0%	Vallourec	€188.5	-2.8%
	Lafarge	€115.4	1.6%	EdF	€68.1	-2.7%
	Veolia Envir.	€44.6	1.3%	Unibail-Rodamco	€163.0	-2.2%
FTSE 100	SABMiller	£p1309.0	6.9%	Imperial Tobacco	£p2065.0	-3.0%
	British Airways	£p214.8	4.0%	John Wood Group	£p451.3	-2.3%
	Compass Group	£p373.3	3.2%	Royal Bk of Scot	£p241.3	-2.2%
	Tui Travel	£p240.5	3.0%	BP	£p616.5	-2.1%
	LSE group	£p1049.0	2.9%	Cairn Energy PLC	£p3371.0	-2.1%

**Hlavní indexy + 20denní klouzavý průměr**



**Střední a východní Evropa**

	27.5.	26.5.	1 den	1 týden	1 měsíc	rok 2008
Egis (HUF)	17,080	17,250	-1.0%	-2.8%	-3.0%	-8.9%
Gedeon Richter (HUF)	34,300	33,800	1.5%	1.8%	2.9%	-17.3%
Pliva (HRK)	752	752	0.0%	0.0%	0.3%	-11.5%
Krka (€)	94	95	-1.2%	-4.3%	2.0%	-24.3%
Eesti Telekom (Kr.)	7.68	7.68	0.0%	0.0%	0.5%	-1.5%
Matav (HUF)	789	796	-0.9%	-0.8%	-7.0%	-12.3%
Telecom Austria (€)	15.06	15.61	-3.5%	-6.7%	-0.9%	-20.9%
TPSA (PLN)	20.6	21.0	-2.2%	-2.1%	-5.3%	-8.7%
LUKOIL (USD)	106.20	109.10	-2.7%	-1.8%	18.0%	22.1%
MOL (HUF)	22,670	22,300	1.7%	0.5%	-4.1%	-7.5%
OMV (€)	53.90	54.42	-1.0%	0.7%	14.1%	-2.7%
PKN Orlen (PLN)	41.0	40.9	0.2%	-0.6%	-1.7%	-21.0%
Bank Austria Credit.(€)	#N/A	#N/A	#N/A	#N/A	#N/A	#N/A
Bank BPH (PLN)	84.0	84.7	-0.8%	-5.0%	-4.3%	-19.2%
POWSZ. KASA (PLN)	49.0	49.0	0.0%	1.3%	6.6%	-6.8%
OTP Bank (HUF)	6,990	6,825	2.4%	-3.3%	0.6%	-20.5%
Pekao (PLN)	181.3	183.5	-1.2%	-3.6%	-6.4%	-20.1%
Raiffeisen Intl. Bank (€)	95.5	95.0	0.5%	-2.1%	-3.0%	-7.8%

**Dnešní očekávané události**

	Konsensus
10:00 PD: Maloobchodní prodeje (y/y)	19 %
PD: Oznámení základní sazby	5,75 %

**Česká spořitelna, a.s., Na Perštýně 1, Praha 1**

Akcie prodej: Jan Korb, tel: +420/224 995 490; Michal Tobiáš, tel: +420/224 995 491; Pavel Krabička On-line obchodování s CP: [www.brokerjet.cz](http://www.brokerjet.cz)  
 Analýza: Jakub Židoň, tel: +420/224 995 340, email: [JZidon@csas.cz](mailto:JZidon@csas.cz), Petr Bártek, tel: +420/224 995 227, Radim Kramule, tel: +420/224 995 213, Lenka Slámová

Důležitá upozornění (tzv. „disclaimer“), včetně případného konfliktu zájmů, dle Vyhlášky o poctivé prezentaci investičních doporučení (114/2006 Sb.) jsou k dispozici na webových stránkách tvůrce tohoto dokumentu – odboru Ekonomických a strategických analýz České spořitelny [www.csas.cz/analýza](http://www.csas.cz/analýza). Přímý odkaz na dokument s důležitými upozorněními je: [www.csas.cz/analýza/upozorneni](http://www.csas.cz/analýza/upozorneni). Historie vydaných investičních doporučení je k dispozici v Měsíčních strategiích, které jsou dostupné na výše uvedené webové adrese.