

# Akciové trhy – denní zpráva

ČESKÝ AKCIOVÝ TRH

15. DUBNA 2008

	14.4.				11.4.	10.4.	% změna za					Obrat (mil.Kč)	Roční	
	open	high	low	close	close	close	1 den	1 týden	1 měsíc	1 rok	rok 2008		minimum	maximum
PX	1,521.0	1,530.6	1,513.9	1,518.0	1,533.1	1,545.1	-1.0%	-4.2%	0.8%	-15.1%	-16.4%	2,782	1,405.1	1,936.1
CME	1,369	1,408	1,370	1,379	1,378.0	1,406.0	0.1%	-7.3%	2.5%	-26.3%	-34.5%	40.0	1,297.0	2,213.0
Telefonica O2 CR	493.4	501.0	490.3	497.10	495.5	496.7	0.3%	-2.0%	-3.3%	-18.7%	-8.8%	174.0	450.5	622.8
ČEZ	1,200.0	1,210.0	1,191.0	1,195.00	1,211.0	1,198.0	-1.3%	-2.0%	-1.3%	22.9%	-12.3%	733.0	962.2	1,423.0
ECM	789.5	791.0	780.0	783.80	794.8	796.1	-1.4%	-2.3%	-6.2%	-61.8%	-34.8%	8.8	752.5	2,058.0
Erste Bank	1,003	1,015	996	1,006	1,021	1,041	-1.5%	-8.1%	7.4%	-39.5%	-22.7%	191.2	883	1,741
Komerční banka	3,887	3,921	3,846	3,856	3,919	4,019	-1.6%	-4.4%	-1.7%	-3.5%	-11.8%	185.8	3,210	4,509
Orco Pr. Group	1,337	1,350	1,281	1,333	1,376	1,418	-3.1%	-9.3%	-12.8%	-62.4%	-38.4%	60.1	1,333	3,576
PEGAS	514	522	510	516	522	544	-1.2%	-5.2%	-12.7%	-32.6%	-31.3%	7.0	522	848
Philip Morris CR	7,040	7,140	7,020	7,085	7,048	7,198	0.5%	-2.2%	9.5%	-24.8%	-10.7%	9.0	6,329	11,251
Unipetrol	268.4	271.2	268.0	269.80	270.1	268.5	-0.1%	2.9%	1.7%	12.2%	-20.1%	61.5	239.3	343.8
Zentiva	935	950	932	941	945.0	940.6	-0.4%	-2.5%	4.9%	-34.4%	-3.2%	96.6	808	1,548
AAA Auto	19.5	19.7	19.7	19.7	19.5	19.1	1.0%	-1.1%	7.1%	#N/A	-55.7%	0.4	#N/A	#N/A
VIG	1,196.0	1,197.0	1,185.0	1,193.0	1,211.0	1,198.0	-1.5%	-2.3%	-8.5%	#N/A	-18.5%	4.9	#N/A	#N/A

## ZPRÁVY A KOMENTÁŘE

### TO2 CR zaplatí společnosti T-Mobile 2 mld. Kč

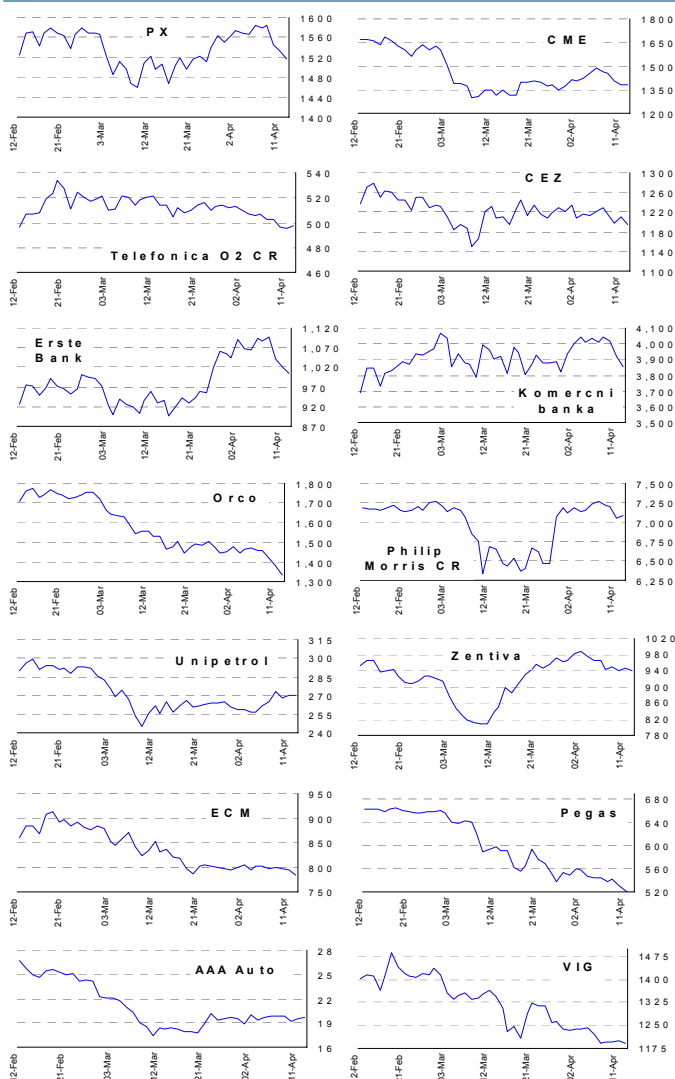
TO2 CR zaplatí přibližně 2 mld. svému konkurentovi společnosti T-Mobile za účelem zrušení zástavy aktiv, jak napsal Bloomberg. Spor mezi operátory se týká propojovacích poplatků v roce 2001 a stále pokračuje. Tento krok by měl uvolnit TO2 ruce při nakládání se svými aktivy (plánovaný prodej některých fixních aktiv), neboť TO2 má pravděpodobně již potenciálního kupce. Platba by neměla ovlivnit letošní zisky, jak řekl CFO pan Ros. (Bloomberg)

Zpráva je na jednu stranu mírně negativní, neboť ovlivňuje cash flow TO2 CR, ale je pravděpodobné, že skutečně neovlivní zisky, neboť TO2 CR již platbu zaúčtovala do svých provizí. Na druhou stranu dobrá zpráva je ta, že TO2 CR bude moci pokračovat se svým plánovaným prodejem fixních aktiv. (V. Sutedja, Radim Kramule +420 224 995 213)

### ČEZ plánuje investovat 5,5 mld. do projektů obnovitelných zdrojů

ČEZ plánuje do roku 2012 investovat více než 5,5 mld. Kč do projektů obnovitelných zdrojů, podle emailového vyjádření společnosti. ČEZ plánuje postavit 100MW ve větrných elektrárnách, 20 MW v bio-plynových elektrárnách a plánuje také modernizovat některé ze svých vodních elektráren. (Bloomberg) Zpráva je v souladu s dlouhodobou strategií společnosti ČEZ a povinností Českého republiky zvýšit kapacitu z obnovitelných zdrojů. (Radim Kramule +420 224 995 213, Jakub Židoň +420 224 995 340)

## GRAFY AKCIÍ A INDEXU PX



Akcie	Doporučení	12M cíl. cena	Datum
CME	Redukovat	92,6 USD	27.2.08
ČEZ	Držet	1 255 Kč	14.2.08
Telefonica O2 CR	Kupovat	700 Kč	11.03.08
Komerční banka	Akumulovat	4 400 Kč	5.5.07
Orco	V revizi	V revizi	--
Unipetrol	Kupovat	358 Kč	17.3.08
Zentiva	Akumulovat	1 120 Kč	26.3.08
Philip Morris CR	Držet	8 800 Kč	6.12.07
ECM	Kupovat	1 380 Kč	28.2.08
VIG	Suspendován	--	--
Pegas	V revizi	V revizi	--

### Česká spořitelna, a.s., Na Perštýně 1, Praha 1

Akcie prodej: Jan Korb, tel: +420/224 995 490; Michal Tobiáš, tel: +420/224 995 491; Pavel Krabička On-line obchodování s CP: www.brokerjet.cz

Analýza: Jakub Židoň, tel: +420/224 995 340, email: [JZidon@csas.cz](mailto:JZidon@csas.cz), Petr Bártek, tel: +420/224 995 227, Radim Kramule, tel: +420/224 995 213, Lenka Slámová

Důležitá upozornění (tzv. „disclaimer“), včetně případného konfliktu zájmů, dle Vyhlášky o poctivé prezentaci investičních doporučení (114/2006 Sb.) jsou k dispozici na webových stránkách tvůrce tohoto dokumentu – odboru Ekonomických a strategických analýz České spořitelny [www.csas.cz/analýza](http://www.csas.cz/analýza). Přímý odkaz na dokument s důležitými upozorněními je: [www.csas.cz/analýza/upozorneni](http://www.csas.cz/analýza/upozorneni). Historie vydaných investičních doporučení je k dispozici v Měsíčních strategiích, které jsou dostupné na výše uvedené webové adrese.

# Akciové trhy – denní zpráva

ZAHRAIČNÍ AKCIOVÉ TRHY

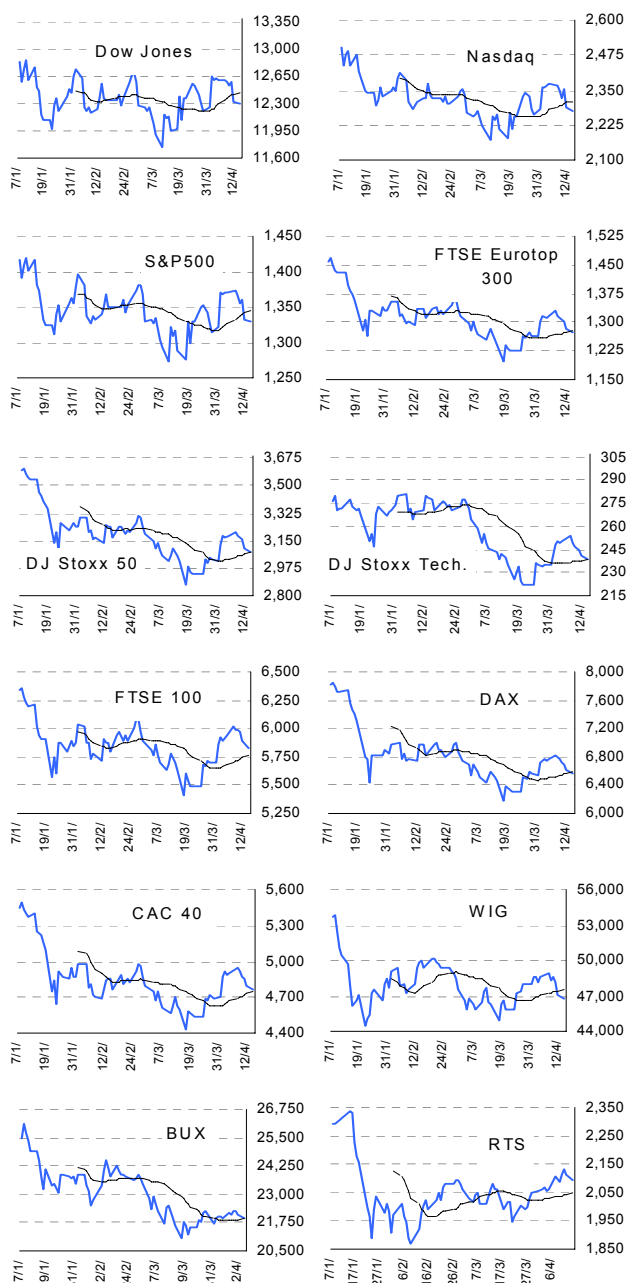
15. dubna 2008

Index	14.4.	11.4.	10.4.	% změna za					Vývoj v roce 2008	Roční	
				1 den	1 týden	1 měsíc	6 měsíců	1 rok		minimum	maximum
Dow Jones IA	12,302.06	12,325.42	12,581.98	-0.2%	-2.5%	2.9%	-12.7%	-2.5%	-7.3%	11,740.15	14,164.53
Nasdaq Composite	2,275.82	2,290.24	2,351.70	-0.6%	-3.8%	2.9%	-18.9%	-8.7%	-14.2%	2,169.34	2,859.12
S&P 500	1,328.32	1,332.83	1,360.55	-0.3%	-3.2%	3.1%	-14.9%	-8.6%	-9.5%	1,273.37	1,565.15
FTSE Eurotop 300	1,275.00	1,284.71	1,303.53	-0.8%	-4.1%	1.6%	-20.4%	-17.9%	-15.4%	1,199.80	1,630.32
DJ Stoxx 50	3,074.60	3,102.29	3,154.45	-0.9%	-4.2%	1.9%	-21.8%	-19.3%	-16.5%	2,873.33	3,998.93
DJ Stoxx Technology	238.14	240.74	244.48	-1.1%	-6.4%	1.2%	-31.9%	-22.9%	-21.7%	221.90	352.34
FTSE 100	5,831.60	5,895.50	5,965.10	-1.1%	-3.0%	3.5%	-13.4%	-9.8%	-9.7%	5,414.40	6,732.40
DAX Xetra	6,554.49	6,603.57	6,704.32	-0.7%	-3.9%	1.6%	-18.5%	-9.1%	-18.8%	6,182.30	8,105.69
CAC 40	4,766.49	4,797.93	4,859.42	-0.7%	-3.6%	3.8%	-18.4%	-17.7%	-15.1%	4,431.04	6,168.15
BUX (Maďarsko)	21,968.19	22,126.73	22,226.39	-0.7%	-0.8%	1.5%	-22.3%	-11.3%	-16.3%	21,073.23	30,118.12
WIG (Polsko)	46,715.70	47,064.18	48,148.78	-0.7%	-4.5%	1.0%	-26.8%	-20.6%	-16.1%	44,509.36	67,568.51
RTS (Rusko)	2,091.09	2,112.10	2,132.50	-1.0%	-0.6%	1.3%	-3.3%	4.5%	-8.7%	1,724.69	2,359.85
ISE Nat. (Turecko)	41,747.30	41,980.11	42,096.46	-0.6%	-1.3%	-2.0%	-28.1%	-9.3%	-24.8%	39,015.44	58,231.90
CECE (Střed. Evropa)	3,928.96	3,925.36	3,991.89	0.1%	-2.9%	6.0%	-6.0%	7.6%	-5.0%	3,343.30	4,404.87

**Nejziskovější / nejztrátovější akcie – USA, západní Evropa**

index	nejzisk. akc	kurz	% zm.	nejztrát. akci	kurz	% zm.
Dow Jones	Exxon Mobil	\$89.70	1.2%	Citigroup	\$22.51	-3.6%
	Coca-Cola Co	\$61.00	1.2%	Alcoa Inc	\$33.93	-3.5%
	IBM	\$117.28	1.1%	General Motors	\$9.00	-3.2%
	Caterpillar	\$75.54	1.0%	Intel	\$20.69	-2.6%
	Altria Group	\$21.54	0.8%	JPMorgan Chase	\$41.50	-2.4%
Nasdaq 100	Leap Wireless	\$51.32	4.4%	Focus Media Hc	\$30.65	-4.4%
	UAL Corp	\$23.61	3.1%	SanDisk Corp	\$25.36	-3.9%
	Infosys Techn	\$36.56	2.1%	Foster Wheeler I	\$57.07	-3.4%
	Baidu.com Inc	\$289.16	1.7%	NVIDIA Corp	\$7.91	-3.3%
DJ Stoxx 50	Cognizant Tec	\$26.97	1.7%	Hologic Inc	\$27.05	-3.3%
	Carrefour (€)	46.50	1.4%	Credit Suisse (S	52.30	-3.3%
	HBOS (€p)	513.00	1.2%	Kon Philips (€)	23.11	-3.3%
	Tesco (€p)	391.00	0.8%	Anglo American	322.00	-3.1%
	Diageo (€p)	1056.00	0.7%	Roche Holding (	173.00	-3.0%
DAX	BP (€p)	549.00	0.4%	Lloyds TSB (€p)	421.00	-2.8%
	Deutsche Bors	€5.3	2.3%	BMW	€38	-3.3%
	Hypo Real Est	€8.0	1.5%	TUI	€6.5	-3.0%
	Metro	€8.1	1.3%	SAP	€2.1	-2.0%
	Henkel	€8.1	0.9%	DaimlerChrysler	€9.1	-2.0%
CAC 40	Thyssen Krupp	€7.1	0.8%	Infineon Tech.	€7	-1.5%
	Danone	€6.8	2.7%	Air France-KLM	€8.3	-3.7%
	Carrefour	€6.5	1.4%	Peugeot	€5.4	-3.0%
	Schneider El.	€10	0.2%	Veolia Envir.	€4.2	-1.8%
	Sano-fi-Aventis	€8.0	-0.1%	Bouygues	€4.1	-1.8%
FTSE 100	Michelin	€2.9	-0.1%	Alstom	€37.6	-1.7%
	Whitbread	£p1145.0	2.4%	Friends Provder	£p116.5	-10.8%
	SAB Miller	£p1080.0	1.7%	Carphone Waret	£p266.5	-3.8%
	HBOS	£p513.0	1.2%	LSE gro up	£p1199.0	-3.6%
	Tesco	£p391.0	0.8%	British Airways	£p215.5	-3.6%
	Diageo	£p1056.0	0.7%	Home retail gro	£p249.3	-3.6%

**Hlavní indexy + 20denní klouzavý průměr**



**Střední a východní Evropa**

	14.4.	11.4.	1 den	1 týden	1 měsíc	k 2008
Egis (HUF)	16,620	16,700	-0.5%	-4.5%	0.7%	-11.3%
Gedeon Richter (HUF)	32,500	32,775	-0.8%	-1.9%	-8.7%	-21.7%
Pliva (HRK)	770	770	0.0%	0.0%	-14.4%	-9.4%
Krka (€)	85	91	-6.1%	-11.4%	-20.6%	-31.6%
Eesti Telekom (Kr.)	7.52	7.54	-0.3%	-2.3%	-0.8%	-3.6%
M atav (HUF)	838	842	-0.5%	1.0%	4.0%	-6.9%
Telecom Austria (€)	13.75	13.86	-0.8%	-3.5%	-4.5%	-27.7%
TPSA (PLN)	21.7	21.7	0.2%	-0.4%	-3.6%	-3.6%
LUKOIL (USD)	85.30	87.00	-2.0%	-0.9%	11.2%	-2.0%
M OL (HUF)	22,500	22,495	0.0%	2.3%	8.2%	-8.1%
OM V (€)	45.19	45.50	-0.7%	0.6%	3.9%	-18.5%
PKN Orlen (PLN)	40.7	40.6	0.2%	-3.8%	7.3%	-21.6%
Bank Austria Credit.	139.25	139.25	0.0%	-0.5%	0.9%	-1.3%
Bank BPH (PLN)	91.0	92.0	-1.1%	-1.9%	5.0%	-12.5%
POWSZ. KASA (PLN)	43.8	44.0	-0.4%	-5.7%	6.8%	-16.7%
OTP Bank (HUF)	6,808	6,900	-1.3%	-3.4%	1.6%	-22.5%
Pekao (PLN)	188.8	189.1	-0.2%	-9.4%	7.7%	-16.8%
Raiffeisen Intl. Bank	89.5	92.0	-2.8%	-5.9%	15.0%	-13.6%

**Dnešní očekávané události**

	Konsensus
8:45 FR: Index spotřebitelských cen (y/y)	3,2 %
14:00 PD: Zaměstnanost (y/y)	5,9 %
10:30 UK: Index maloobchodních cen	212,5

**Česká spořitelna, a.s., Na Perštýně 1, Praha 1**

Akcie prodej: Jan Korb, tel: +420/224 995 490; Michal Tobiáš, tel: +420/224 995 491; Pavel Krabička On-line obchodování s CP: [www.brokerjet.cz](http://www.brokerjet.cz)  
 Analýza: Jakub Židoň, tel: +420/224 995 340, email: [JZidon@csas.cz](mailto:JZidon@csas.cz), Petr Bártek, tel: +420/224 995 227, Radim Kramule, tel: +420/224 995 213, Lenka Slámová

Důležitá upozornění (tzv. „disclaimer“), včetně případného konfliktu zájmů, dle Vyhlášky o poctivé prezentaci investičních doporučení (114/2006 Sb.) jsou k dispozici na webových stránkách tvůrce tohoto dokumentu – odboru Ekonomických a strategických analýz České spořitelny [www.csas.cz/analýza](http://www.csas.cz/analýza). Přímý odkaz na dokument s důležitými upozorněními je: [www.csas.cz/analýza/upozorneni](http://www.csas.cz/analýza/upozorneni). Historie vydaných investičních doporučení je k dispozici v Měsíčních strategiích, které jsou dostupné na výše uvedené webové adrese.